



UNIVERSITÄTS-
BIBLIOTHEK
PADERBORN

Grundlagen für das Bauen in Stadt und Land

mit besonderer Rücksicht auf den Wiederaufbau in Ostpreußen

Praktische Anwendung

Steinmetz, Georg

München [u.a], 1922

Leute-Doppelwohnhaus mit freistehendem Stallgebäude

[urn:nbn:de:hbz:466:1-84101](https://nbn-resolving.org/urn:nbn:de:hbz:466:1-84101)

Leutedoppelwohnhaus mit freistehendem Stallgebäude,
mit Lehmputz- und Wänden und Biberschwanzbach.

(Abb. 46-57)

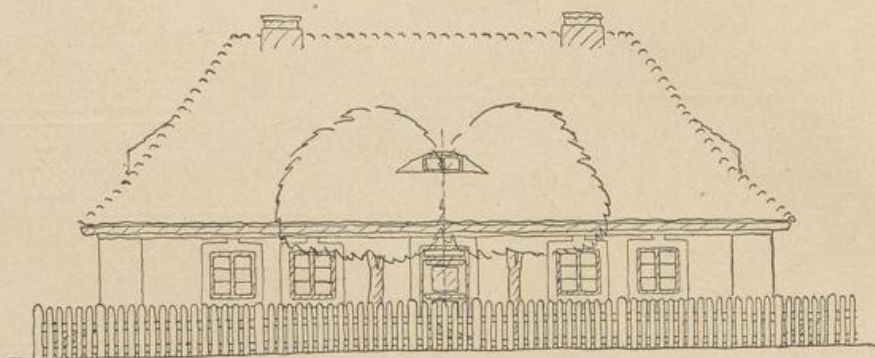


Abb. 46.

Straßenansicht.

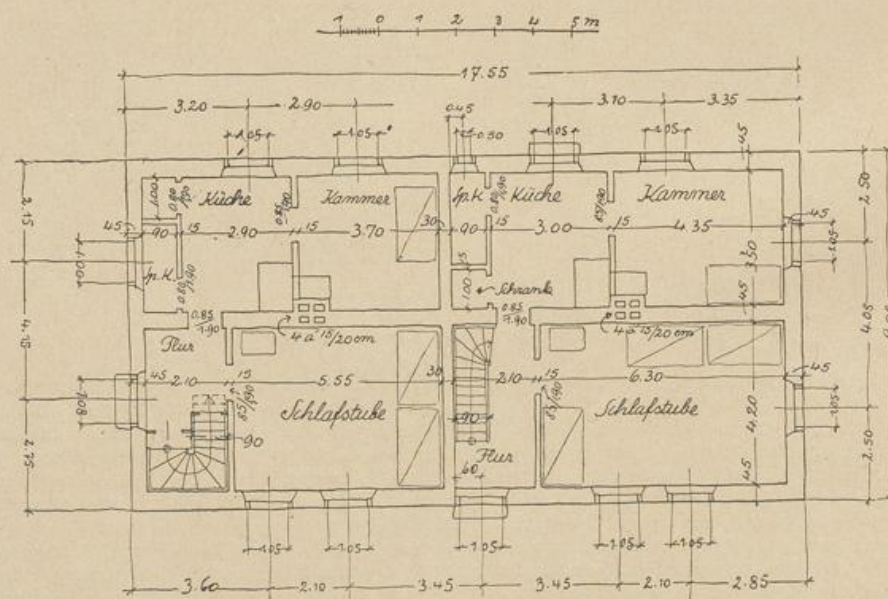


Abb. 47.

Erdgeschoßgrundriß.

Leutedoppelwohnhaus mit freistehendem Stallgebäude,
mit Lehmputzwänden und Viberichwanzdach.

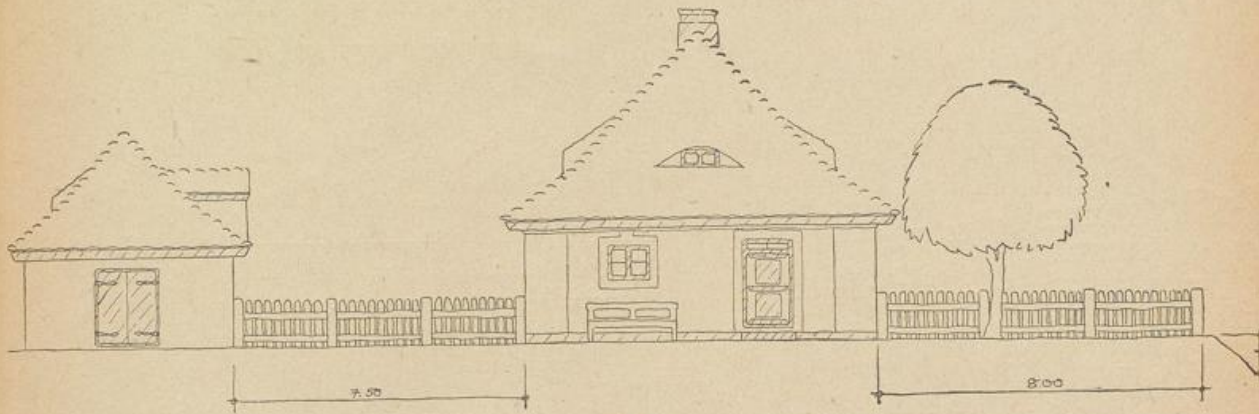


Abb. 48.

Nordseite.

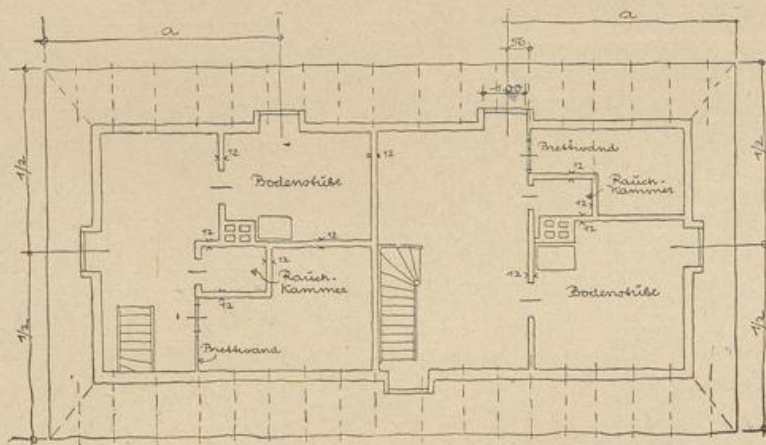
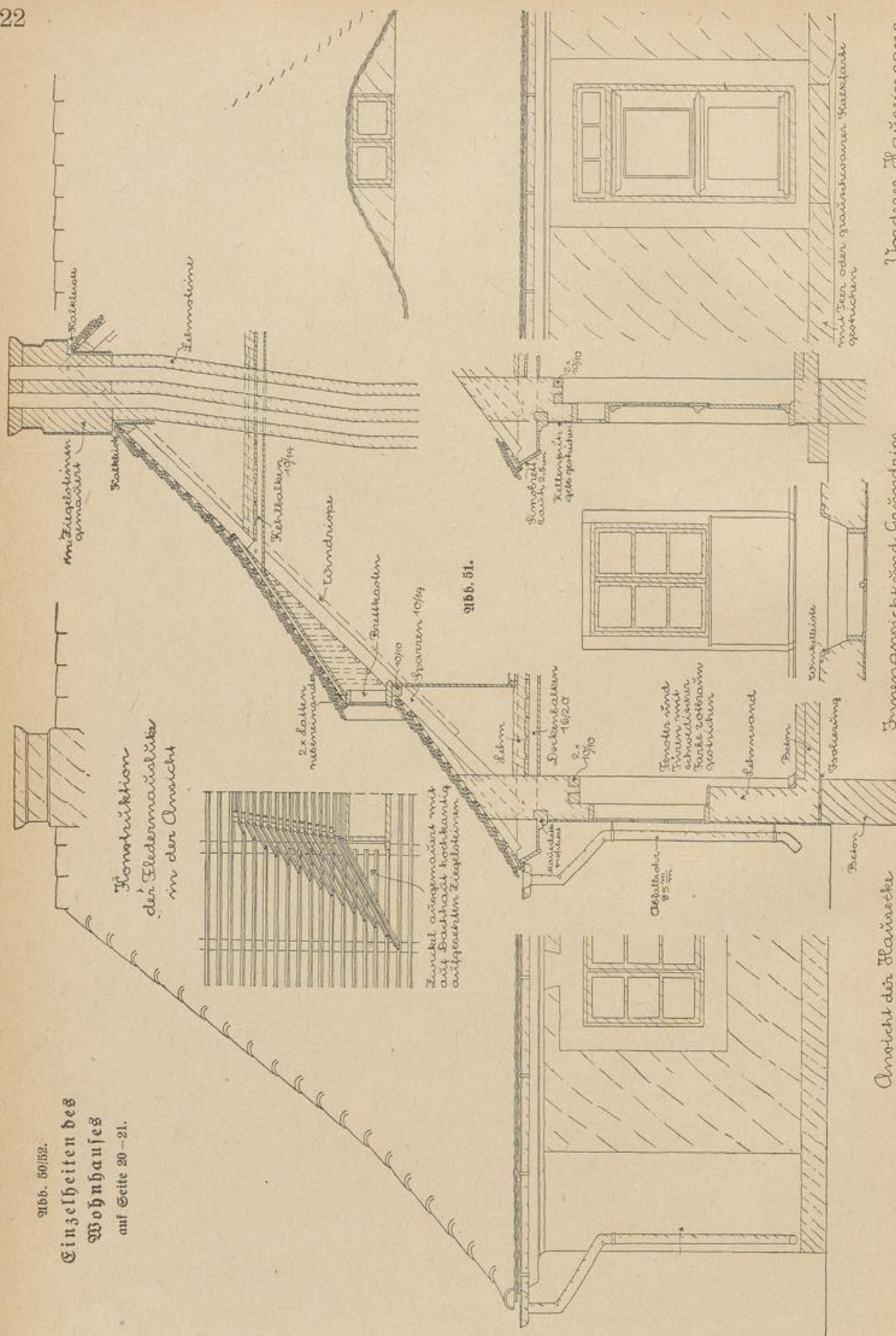


Abb. 49.

Dachgeschoßgrundriß.

Abb. 50/52.
Einzelheiten des
Wohnhauses
auf Seite 20—21.

Struktur
der Fledermaus
in der Ansicht



Ansicht der Klänsche
mit Frontschnitt

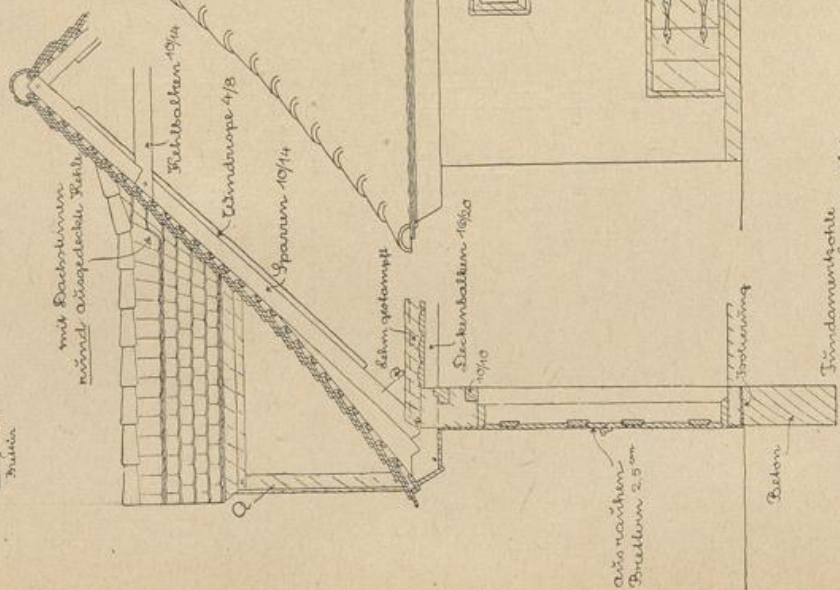
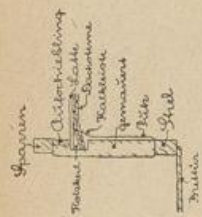
Tab. 50.

Innenansicht und Grundriss
des Fensters

Vorderer Klaueneingang
in Ansicht und Schnitt

9166. 52.

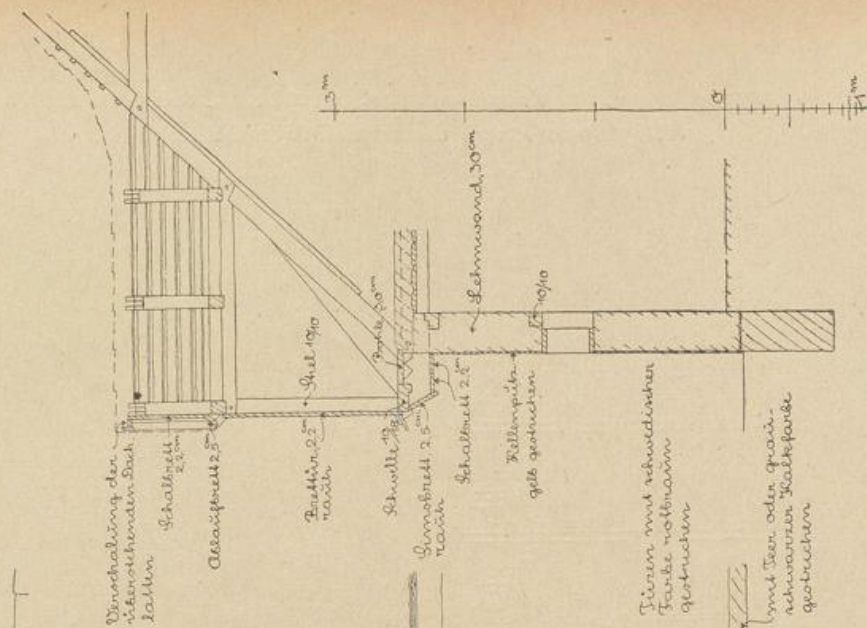
A-B
Schnitt durch den auf
den Sparren aufgesetz-
te und gemauerte
Wand der Bodenleiste



Vorderansicht und Querschnitt
des Stalles

Einzelheiten des Stalles

auf Seite 24.



Vorderansicht und Querschnitt
des Stalles

