



UNIVERSITÄTS-
BIBLIOTHEK
PADERBORN

Grundlagen für das Bauen in Stadt und Land

mit besonderer Rücksicht auf den Wiederaufbau in Ostpreußen

Praktische Anwendung

Steinmetz, Georg

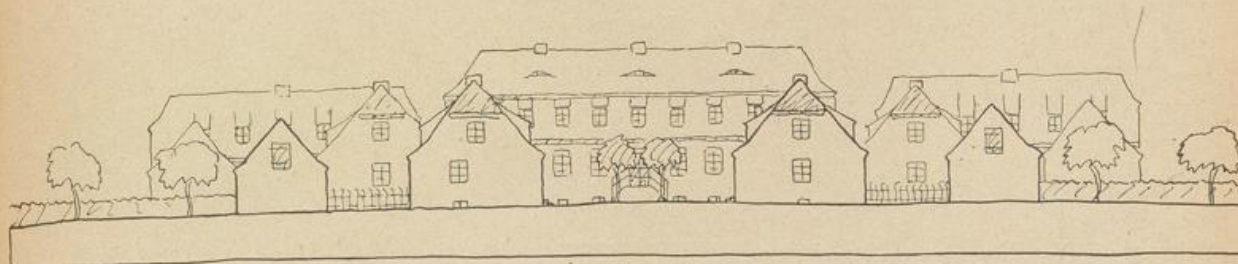
München [u.a], 1922

Ländliche Kleinsiedlung mit etwa 70 Stellen mit größerer und kleinerer
Landzulage

[urn:nbn:de:hbz:466:1-84101](https://nbn-resolving.org/urn:nbn:de:hbz:466:1-84101)

Ländliche Kleinsiedlung mit etwa 70 Stellen
mit größerer und kleinerer Landzulage.

(Abb. 58-59)



Schnitt a-b.

Abb. 58.

Die kleineren Stellen sind zu einer geschlossenen Siedlung zusammengefaßt und ihre Häuser als Doppelhäuser in gebundener Bauweise angeordnet, bei der der Zwischenraum der Häuser nur die Breite einer Einfahrt hat und gegenüber der Baumasse zurücktritt. Die Wohn- und Wirtschaftsgebäude der größeren Stellen stehen in offener Bebauung auf den größeren Grundstücken. Das Ganze ist einfach und übersichtlich geordnet an einer zur Dorfstraße erweiterten Wegabzweigung angelegt.

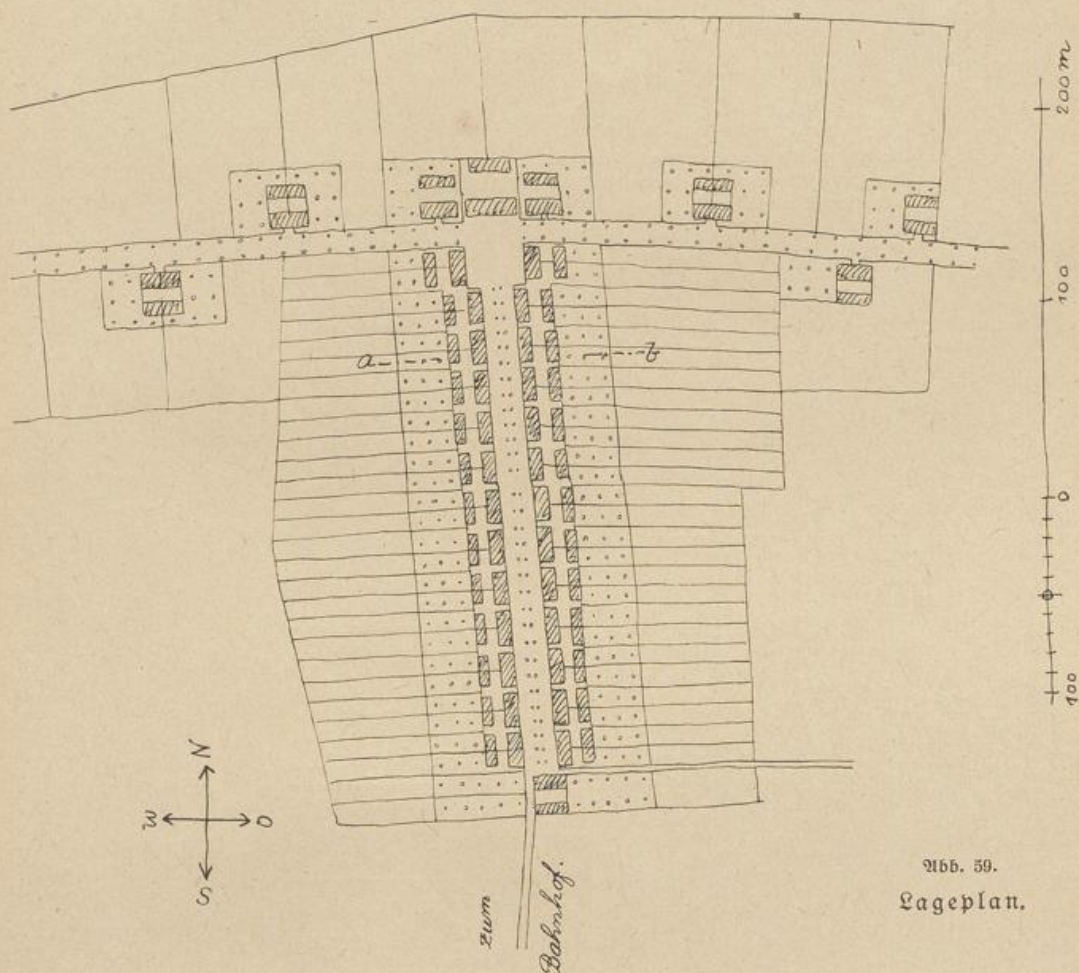


Abb. 59.

Lageplan.