



UNIVERSITÄTS-
BIBLIOTHEK
PADERBORN

Grundlagen für das Bauen in Stadt und Land

mit besonderer Rücksicht auf den Wiederaufbau in Ostpreußen

Praktische Anwendung

Steinmetz, Georg

München [u.a], 1922

Freistehendes ländliches Einfamilienwohnhaus mit Eiliegerwohnung im
ausgebauten Dach

[urn:nbn:de:hbz:466:1-84101](https://nbn-resolving.org/urn:nbn:de:hbz:466:1-84101)

Freistehendes ländliches Einfamilienwohnhaus
mit Einliegerwohnung im ausgebauten Dach.

(Abb. 60—66)

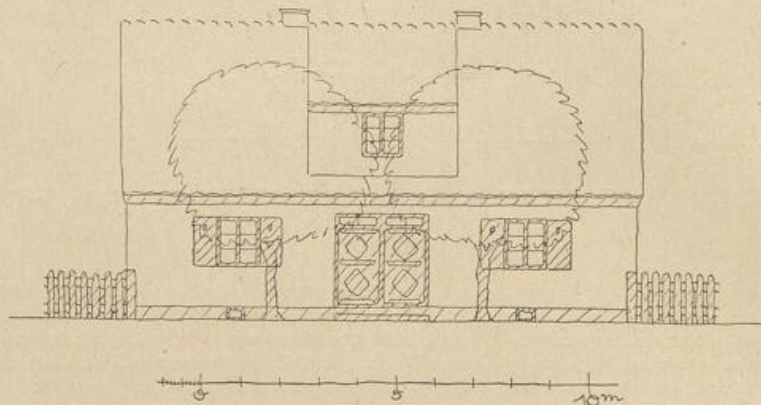


Abb. 60.

Vorderansicht.

Die beiderseitigen Dachaufbauten sind aus Fachwerk hergestellt und verputzt und haben in Umriß und Abdeckung die zweckmäßigste und einfachste Form. Ihr seitlicher Abschluß durch senkrechte Wandflächen steht in Einklang mit dem senkrechten Abschluß der Giebelseiten.

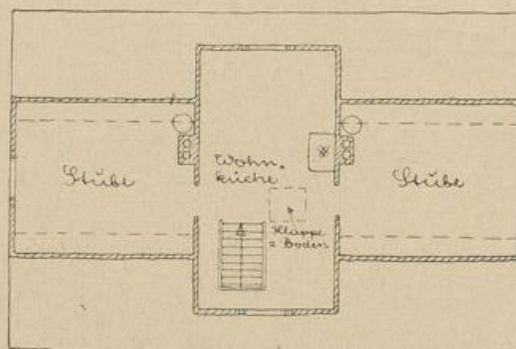


Abb. 61.

Dachgehoßgrundriß.

Freistehendes ländliches Einfamilienwohnhaus
mit Einliegerwohnung im ausgebauten Dach

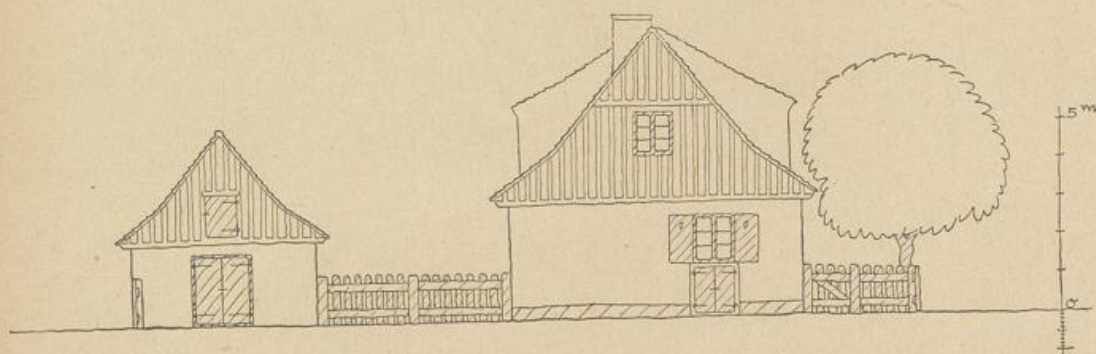


Abb. 62.

Seitenansicht.

Der Sockel ist in der auf Seite 19 angegebenen Weise mit Teeranstrich versehen. Der Keller für die Einliegerwohnung ist durch einen durch die schräggestellte Klapptür gegen Einregnen geschützten Kellerhals an der Siebelseite zugänglich (vergl. Abb. 65.)

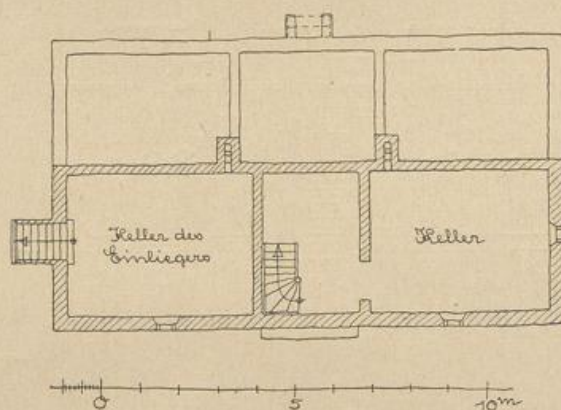


Abb. 65.

Kellergrundriß.

Freistehendes ländliches Einfamilienwohnhaus
mit Einliegerwohnung im ausgebauten Dach.

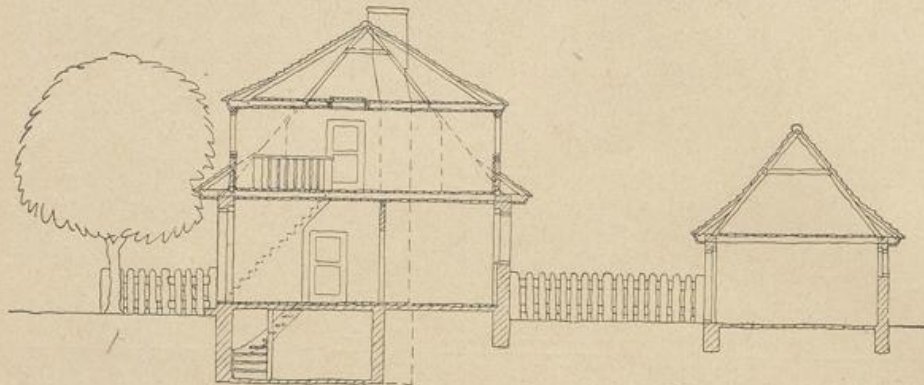


Abb. 64.

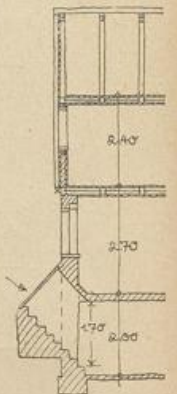


Abb. 65.

Querschnitt.

Schnitt durch den Giebel.

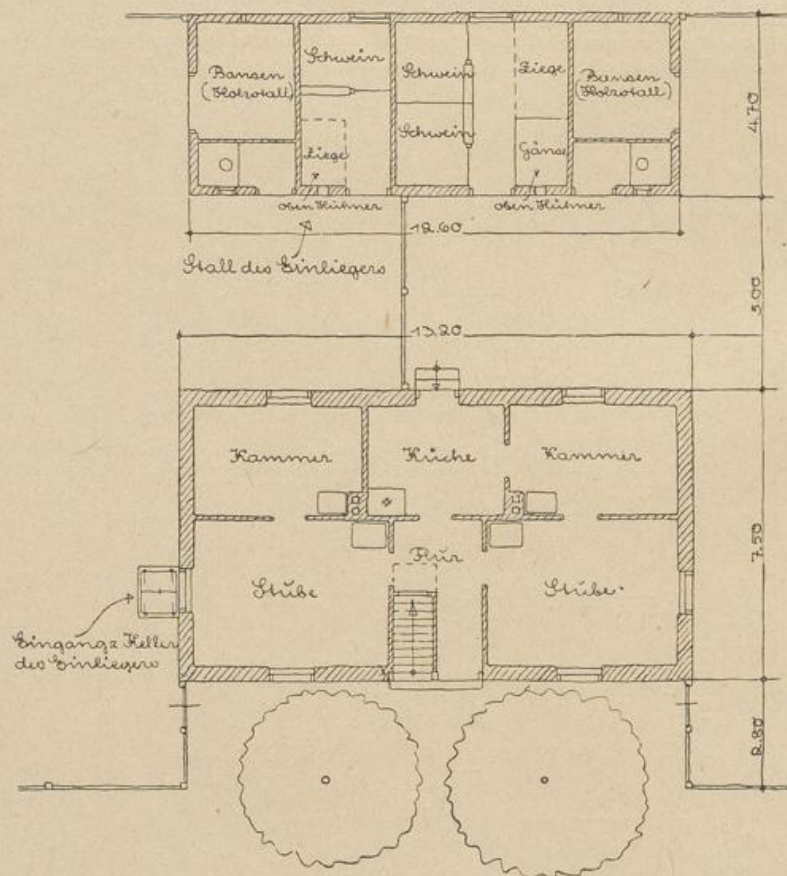


Abb. 66.

Erdgeschoß- und Stallgrundriß.