



UNIVERSITÄTS-
BIBLIOTHEK
PADERBORN

Grundlagen für das Bauen in Stadt und Land

mit besonderer Rücksicht auf den Wiederaufbau in Ostpreußen

Praktische Anwendung

Steinmetz, Georg

München [u.a], 1922

Ländliches Arbeiterwohnhaus für acht Familien

[urn:nbn:de:hbz:466:1-84101](https://nbn-resolving.org/urn:nbn:de:hbz:466:1-84101)

Ländliches Arbeiterwohnhaus für vier Familien.

(Abb. 67, 69 und 70)

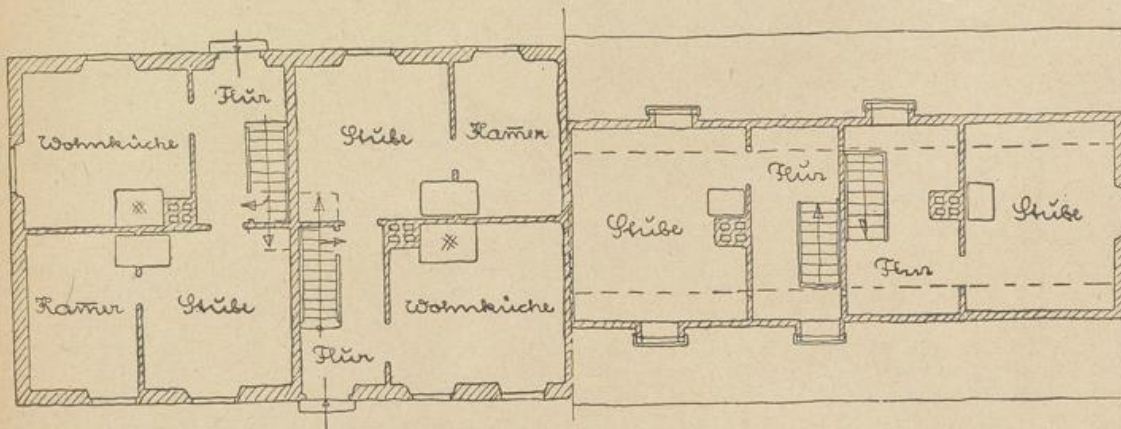
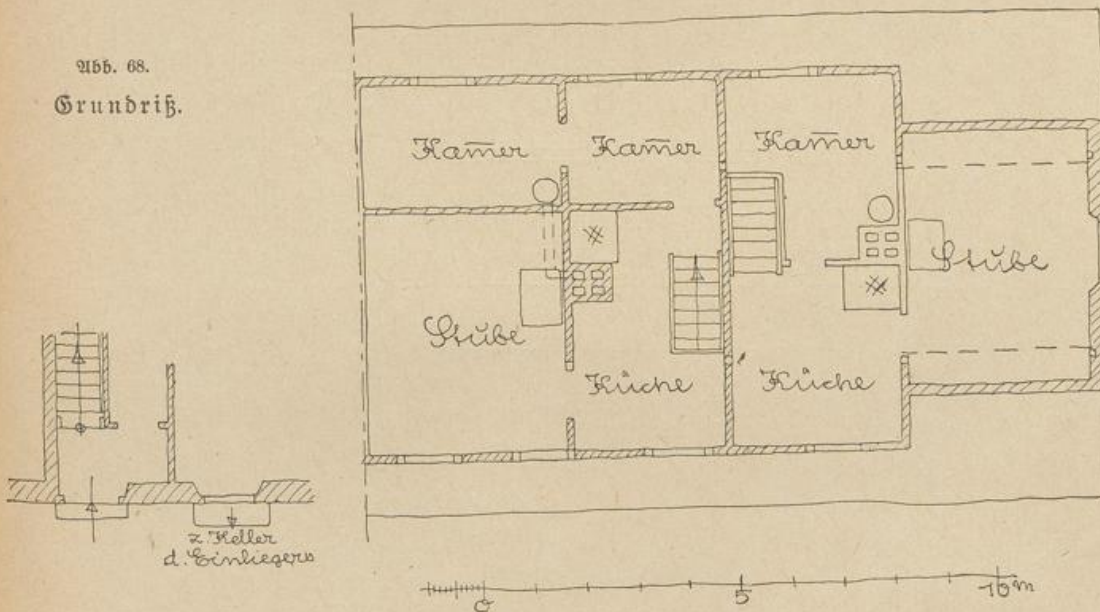


Abb. 67.

Grundriß.

Ländliches Arbeiterwohnhaus für acht Familien.
Variante zu Abb. 67 mit ausgebautem Dach.

(Abb. 68, 71-73)

Abb. 68.
Grundriß.

Ländliches Arbeiterwohnhaus für vier Familien.

(vergl. Abb. 67)

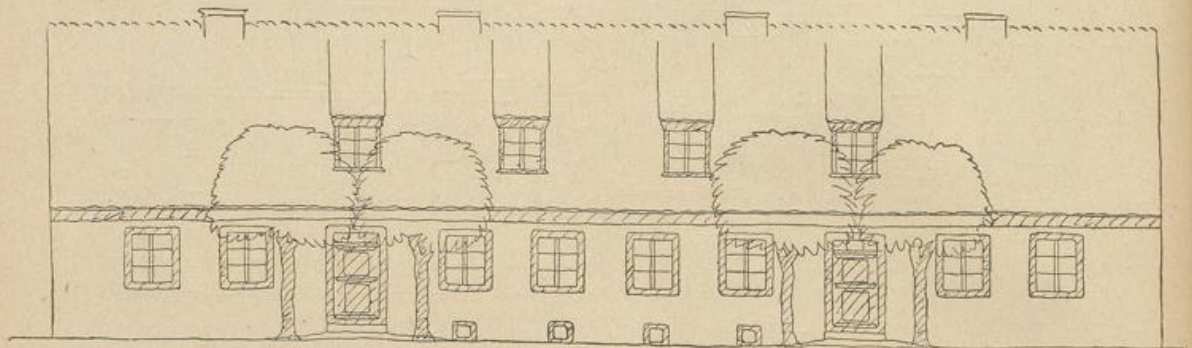


Abb. 69.

Vorderansicht.

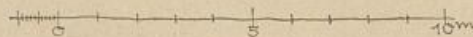
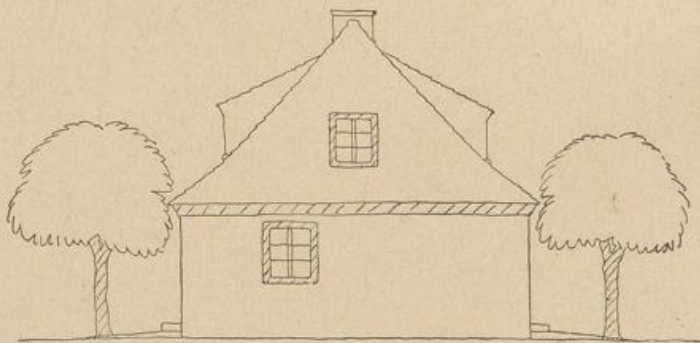


Abb. 70.

Seitenansicht.

Ländliches Arbeiterwohnhaus für acht Familien.
Variante mit ausgebautem Dach.

(vergl. Abb. 68)

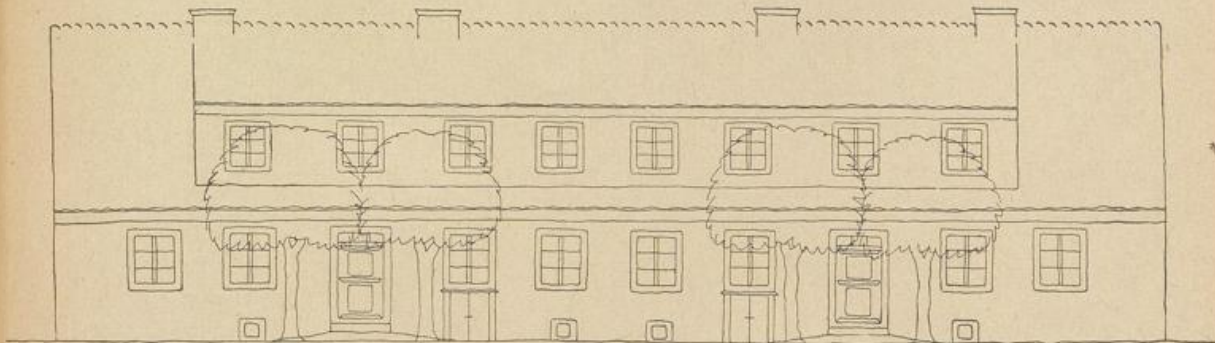


Abb. 71.

Vorderansicht.

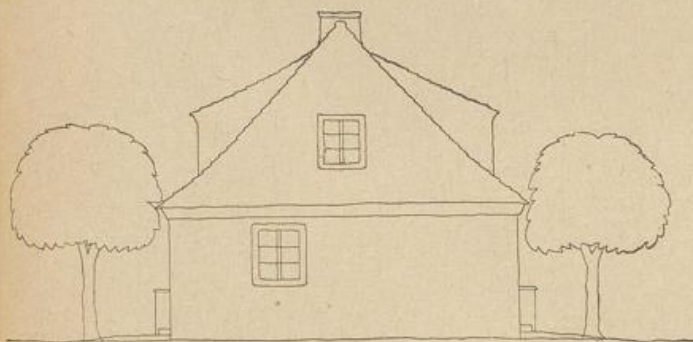


Abb. 72.

Seitenansicht.

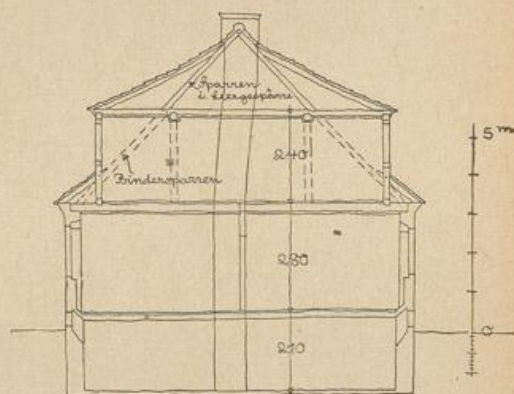


Abb. 73.

Querschnitt.