



UNIVERSITÄTS-
BIBLIOTHEK
PADERBORN

Grundlagen für das Bauen in Stadt und Land

mit besonderer Rücksicht auf den Wiederaufbau in Ostpreußen

Praktische Anwendung

Steinmetz, Georg

München [u.a], 1922

Halboffene Vorstadtsiedlung mit Wohnhäusern für je 6 Familien

[urn:nbn:de:hbz:466:1-84101](https://nbn-resolving.org/urn:nbn:de:hbz:466:1-84101)

Halboffene Vorstadtsiedlung mit Wohnhäusern für je 6 Familien.

(Abb. 87—92)



Abb. 87.

Vorderansicht eines Hauses.

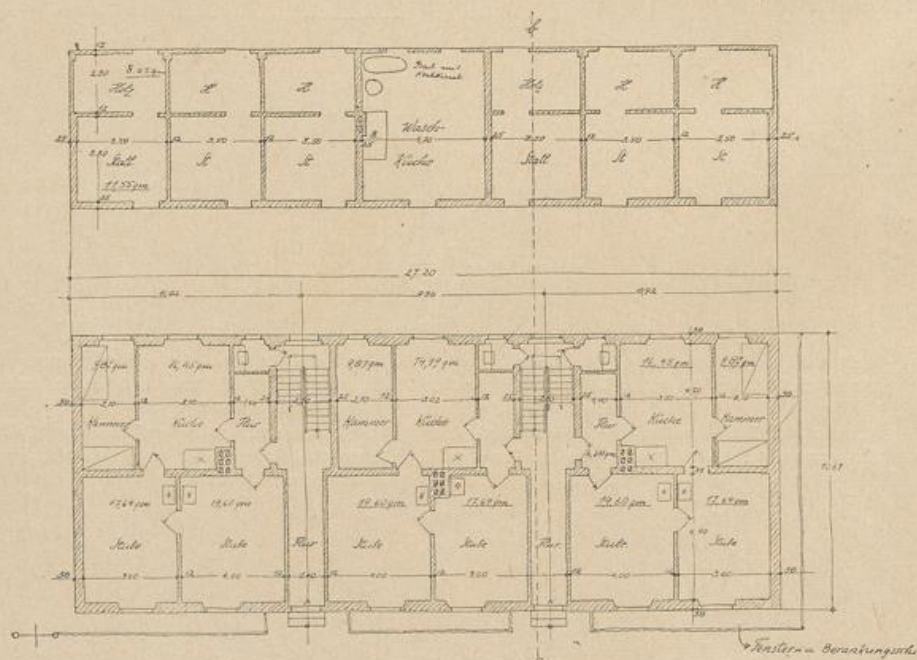


Abb. 88.

Wohnhaus- und Stallgrundriß.

Halboffene Vorstadtsiedlung mit Wohnhäusern für je 6 Familien.

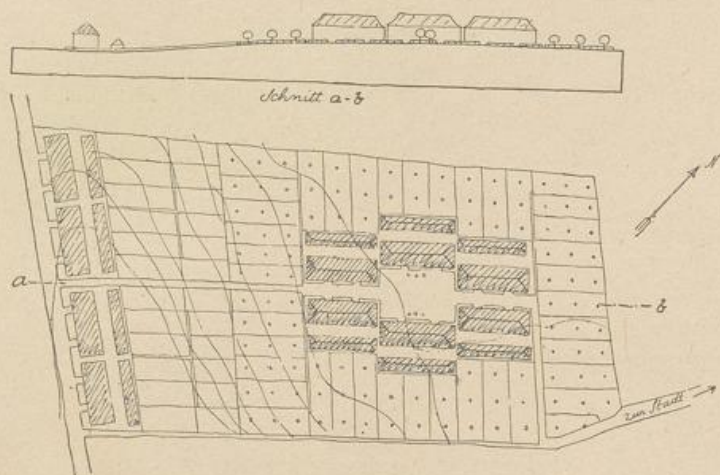


Abb. 89.

Lageplan.

Gesichtspunkte für die Anordnung: Möglichster Zusammenschluß der Häuser, der an sich bessere Wärmehaltung und Wittererschutz gewährt, auf dem ebenen Teile des Geländes, weil dadurch Ausführung, besonders der Fundamente, Wege usw., leichter und billiger. Gärten von Wohnhaus und Stall bequem zugänglich, die am Abhang wegen des Abchwemmens bei Regengüssen möglichst senkrecht zur Höhenkurve.

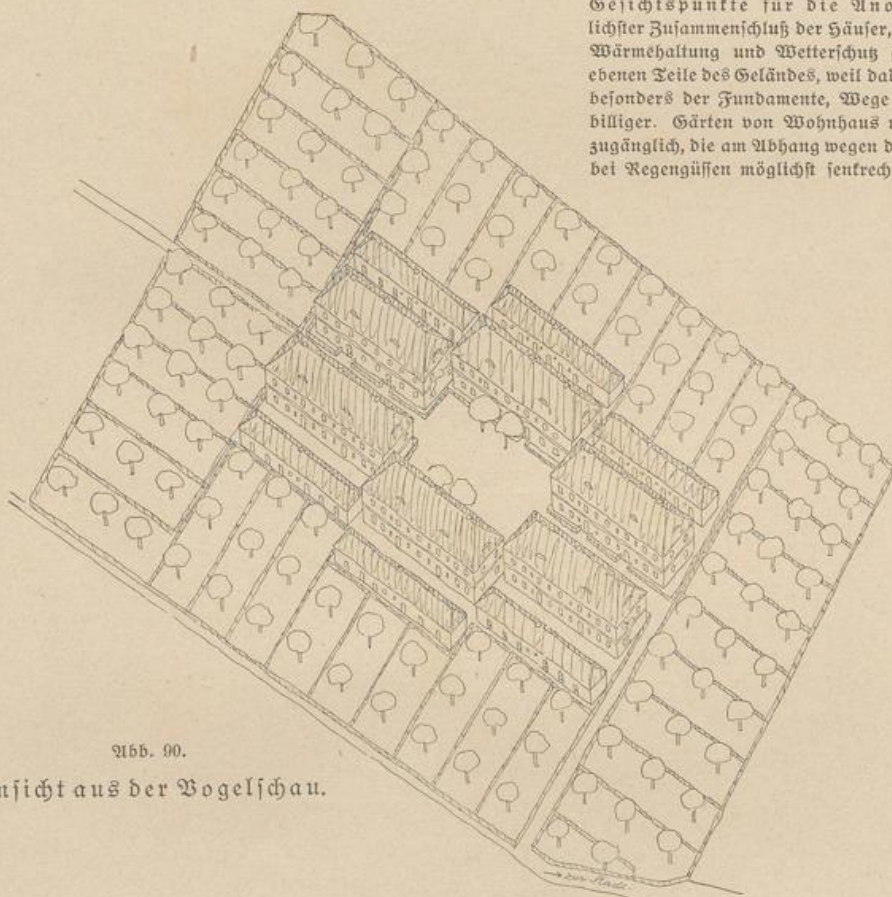


Abb. 90.

Ansicht aus der Vogelschau.

Halboffene Vorstadtsiedlung mit Wohnhäusern für je 6 Familien.

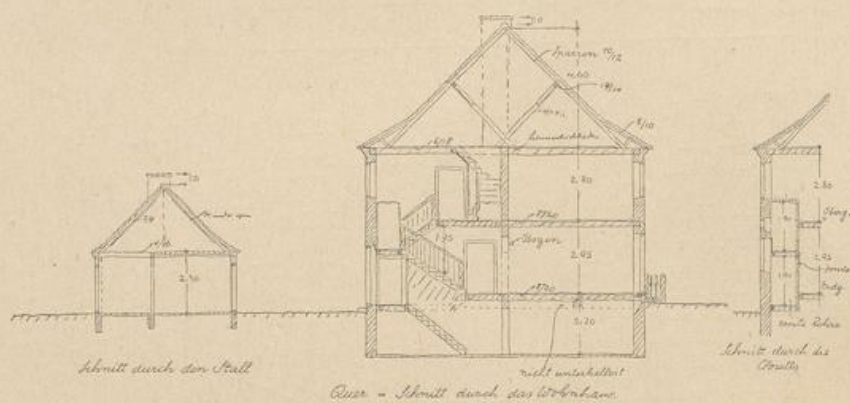


Abb. 91.

Schnitte durch Wohnhaus und Stall.

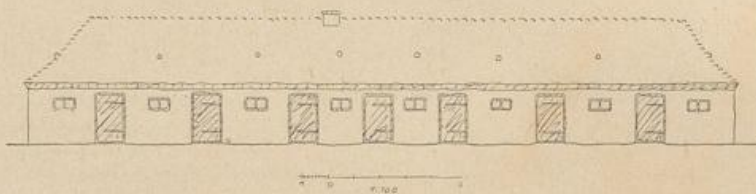


Abb. 92.

Ansicht des Stalles.

Kleines Ahtfamilienwohnhaus mit Stallgebäude.

(Abb. 93, 95-97)

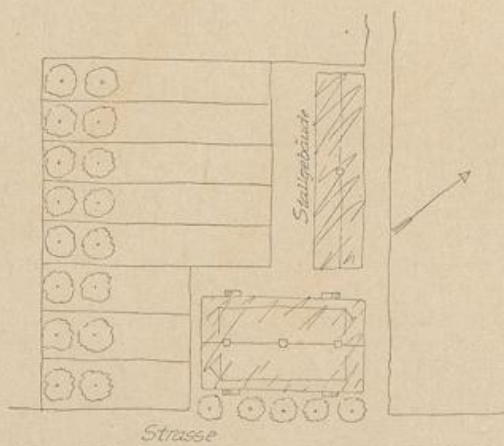


Abb. 93.

Lageplan.