



UNIVERSITÄTS-
BIBLIOTHEK
PADERBORN

Grundlagen für das Bauen in Stadt und Land

mit besonderer Rücksicht auf den Wiederaufbau in Ostpreußen

Praktische Anwendung

Steinmetz, Georg

München [u.a], 1922

Kleines Achtfamilienwohnhaus mit Stallgebäude

[urn:nbn:de:hbz:466:1-84101](https://nbn-resolving.org/urn:nbn:de:hbz:466:1-84101)

Halboffene Vorstadtsiedlung mit Wohnhäusern für je 6 Familien.

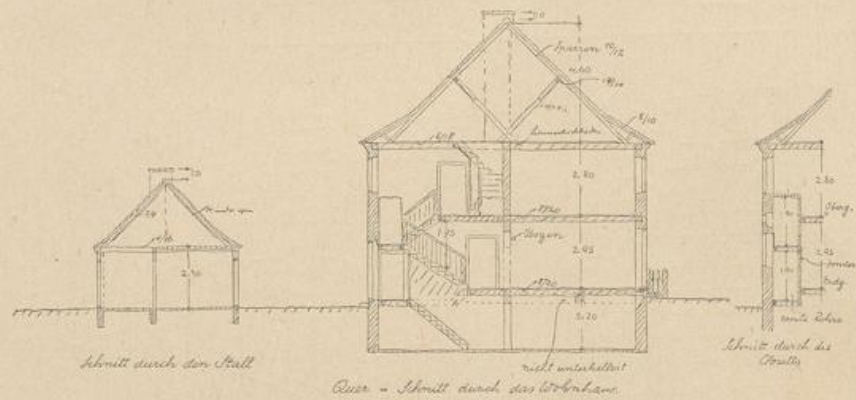


Abb. 91.

Schnitte durch Wohnhaus und Stall.

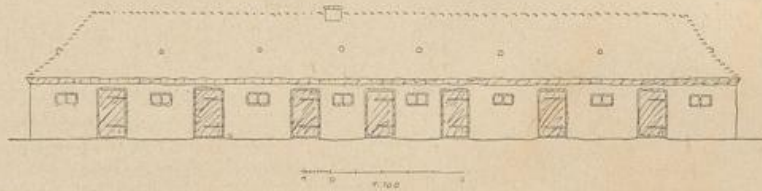


Abb. 92.

Ansicht des Stalles.

Kleines Ahtfamilienwohnhaus mit Stallgebäude.

(Abb. 93, 95-97)

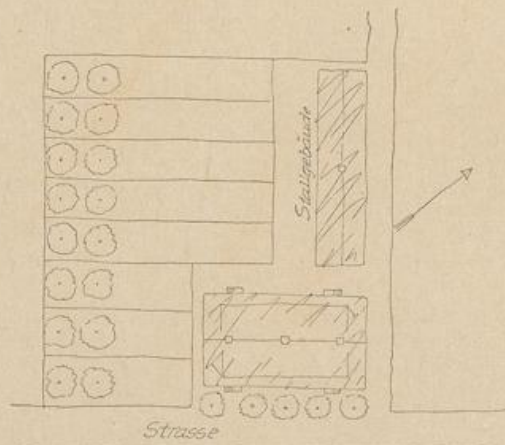
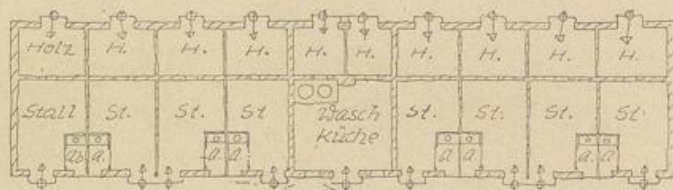


Abb. 93.

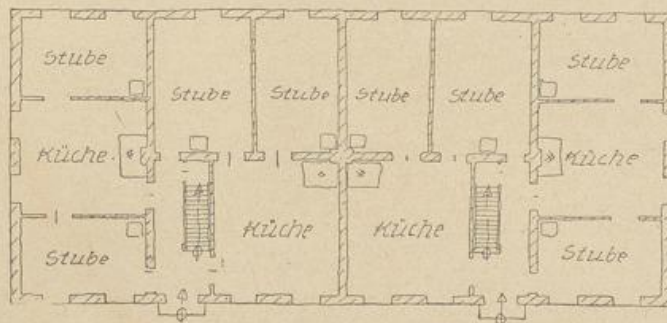
Lageplan.

Größeres Achtefamilienwohnhaus mit Stallgebäude.

(Abb. 94, 98 99)



Acht Familien Wohnhaus

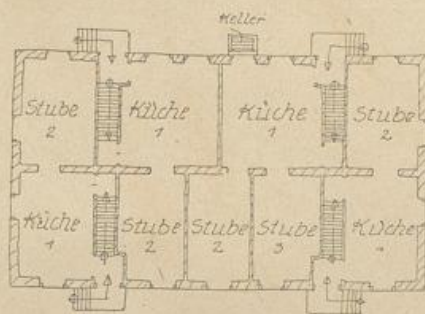
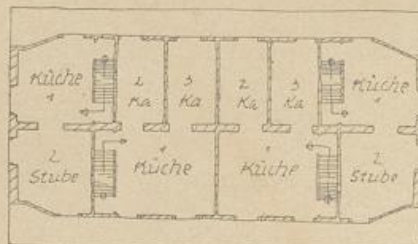


Im Dachgeschoss
ebenfalls vier
Wohnungen
Aborte und Wasch-
küche im Stallge-
bäude

Abb. 94.

Erdgeschoßgrundriß und Stall.

Kleines Achtefamilienwohnhaus (zu Abb. 93).



Aborte, Stallungen und
Waschhaus sind in einem
besonderen Gebäude unter-
gebracht.

0 5 10 m

Abb. 95.

Erd- und Dachgeschoß-Grundriß.

Kleines Familienwohnhaus (zu Abb. 93).

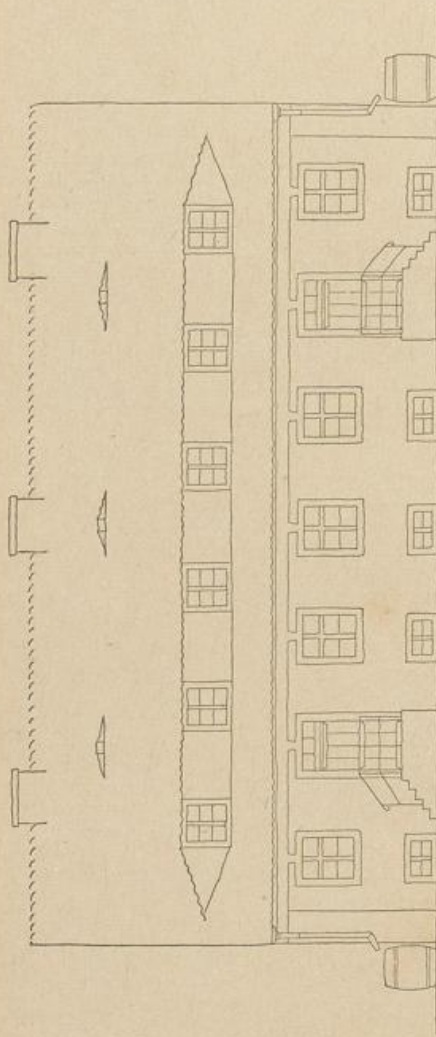


Abb. 96.

Vorderansicht.

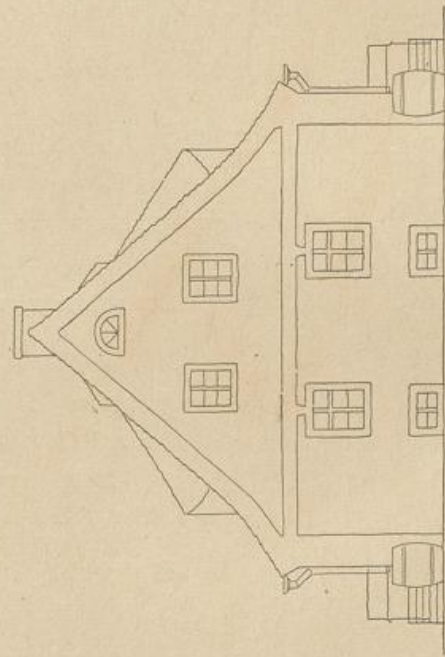


Abb. 97.

Seitenansicht mit Massivgiebel.

Zu Abb. 96—97: Beim massiven Giebel liegt die Dachhaut auf dem Mauerwerk auf und schneidet bündig mit der Quersfläche des Giebels ab.

Zu Abb. 98—99: Beim Fachwerkgiebel sind die Dachlatten über die Giebelfläche hinausgezogen und bilden einen schmalen Überstand zum Schutze der Verbreiterung.