



UNIVERSITÄTS-  
BIBLIOTHEK  
PADERBORN

# **Grundlagen für das Bauen in Stadt und Land**

mit besonderer Rücksicht auf den Wiederaufbau in Ostpreußen

Praktische Anwendung

**Steinmetz, Georg**

**München [u.a], 1922**

Geschlossene Arbeitersiedlung in der Nähe einer Stadt

---

[urn:nbn:de:hbz:466:1-84101](https://nbn-resolving.org/urn:nbn:de:hbz:466:1-84101)

Geschlossene Arbeiterriedlung  
in der Nähe einer Stadt.

(Abb. 100—104)

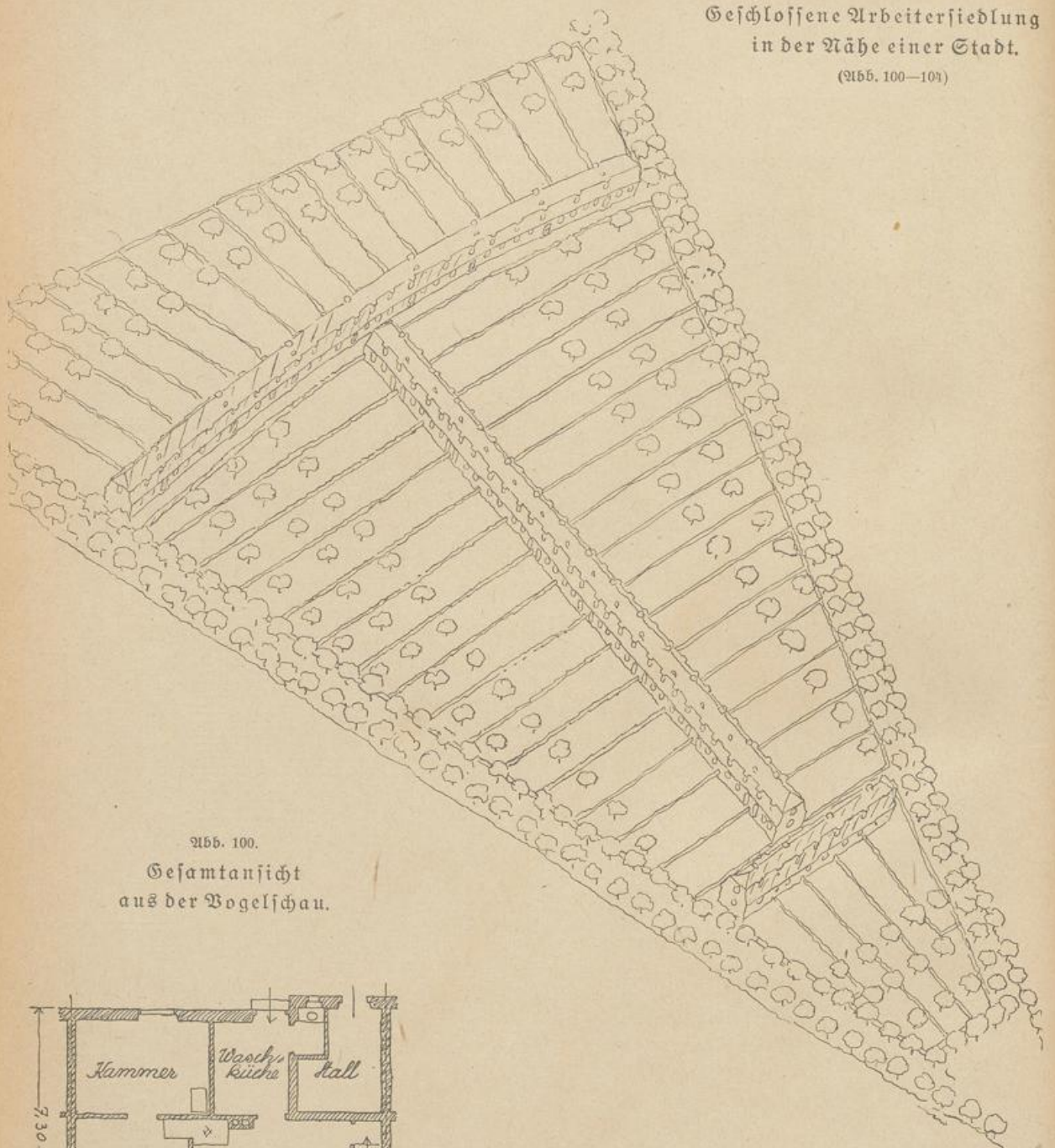


Abb. 100.  
Gesamtansicht  
aus der Vogelschau.

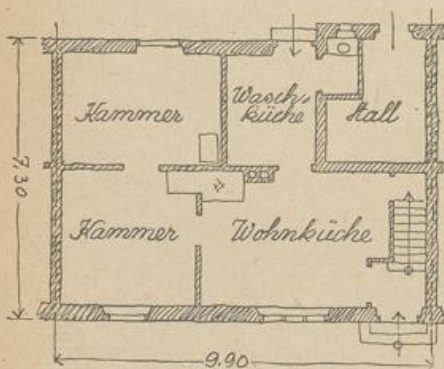


Abb. 101.  
Erdgeschoßgrundriß  
der Häuser 1—17 und 48—52.

Geschlossene Arbeiterfiedlung  
in der Nähe einer Stadt.

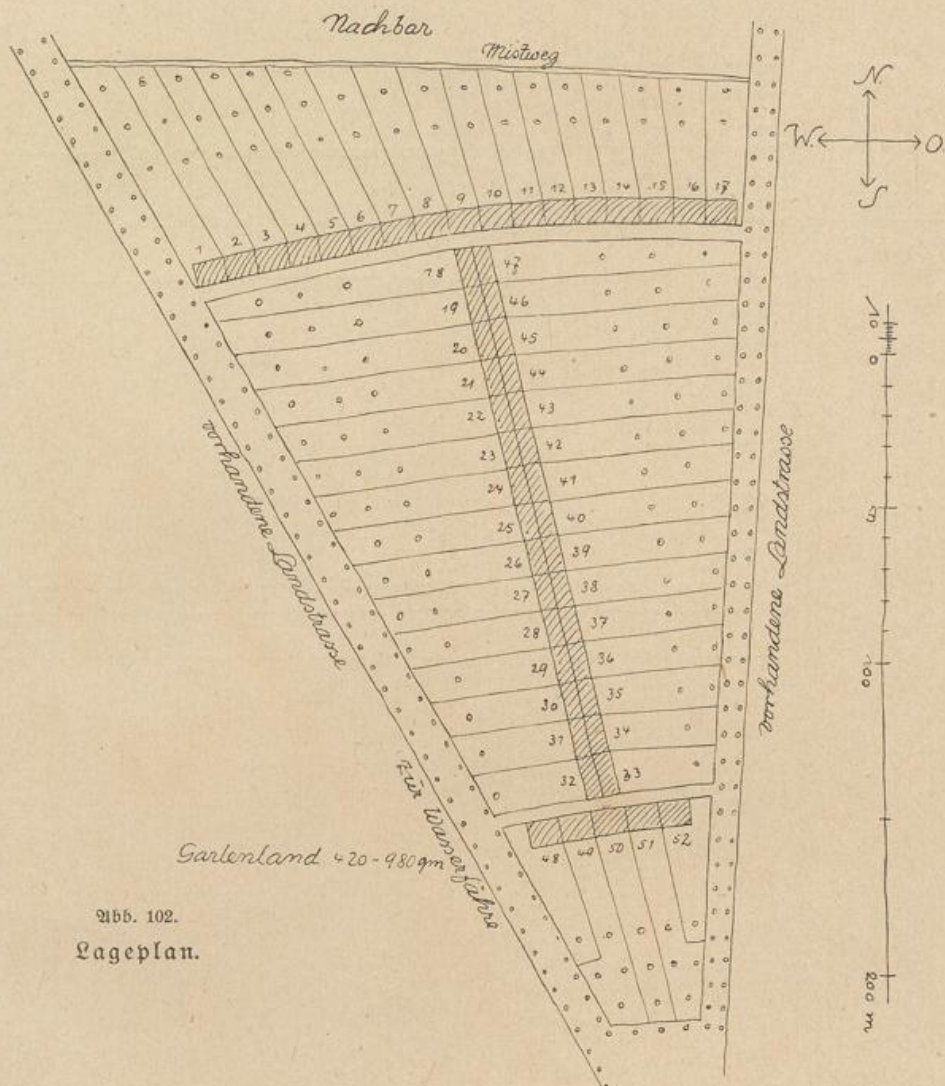


Abb. 102.  
Lageplan.

Grundrisse der Häuser 18-47.

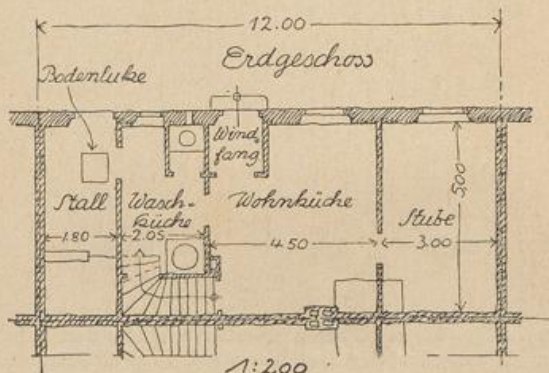


Abb. 103.  
Erdgeschoß.

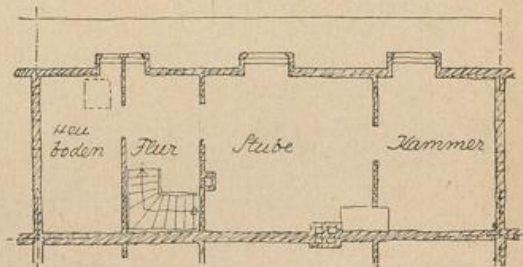
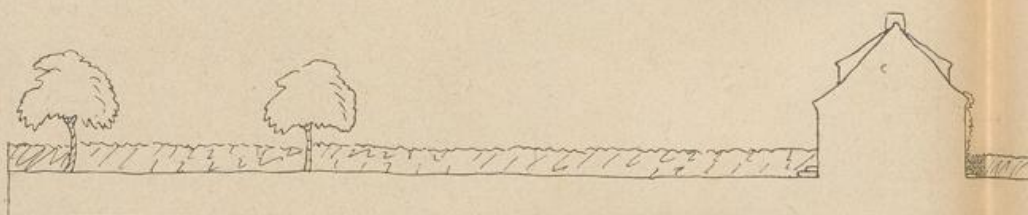
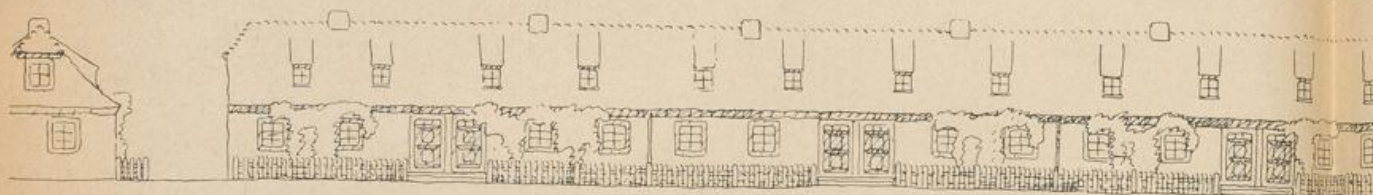


Abb. 104.  
Obergeschoß.



Schnitt  
10 5 0

Abb. 106.

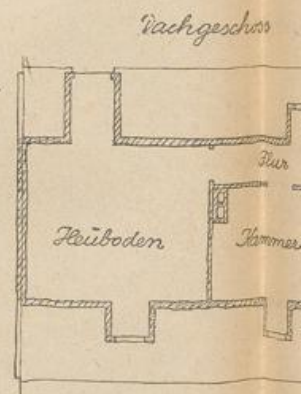
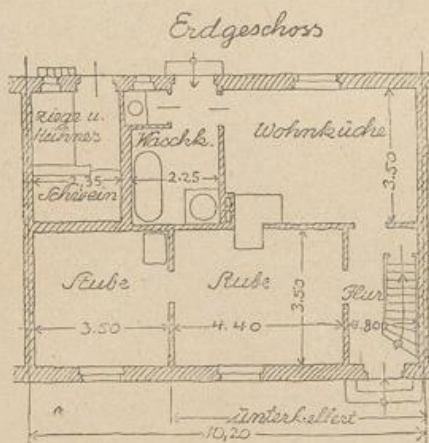
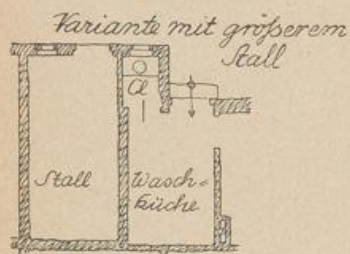
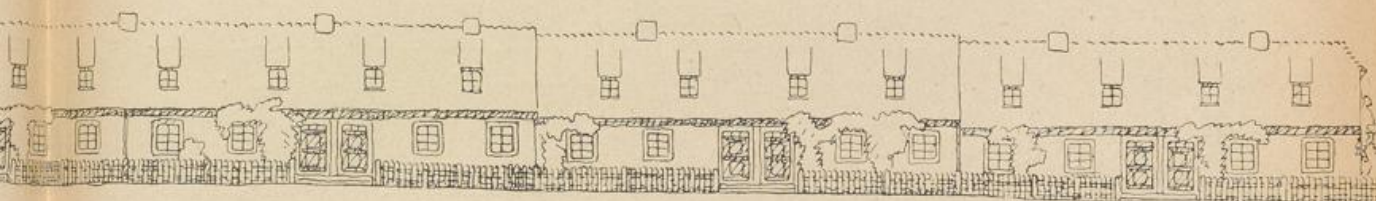


Abb. 107.

Grundrisse.

Gesichtspunkte für die Anordnung: Anlage der Siedlung abseits der mit Durchgangsverkehr belasteten Landstraße. Wahl der Reihen als wirtschaftlichste Bebauungsform auch bei Einfamilienhäusern. Siedlungsstraße gekrümmt mit Rücksicht auf die bessere Geländeaufwertung. Durchbildung und farbige Behandlung der Häuser; Anwendung der Farbe als Hauptwirkungsmittel selbstverständliche Voraussetzung, wie bei stehenden kleinen Einzelhäusern (vergl. auch die Erläuterungen auf S. 59 und 88-89).

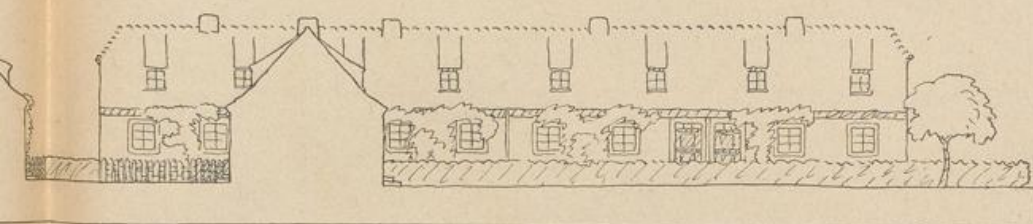
ne Arbeiterjiedlung  
Nähe einer Stadt.  
Abb. 105-108)



Längsschnitt A-B.

0 5 10 m

Abb. 105.



Schnitt C-D.

0 5 10 m

Abb. 106.

eschon

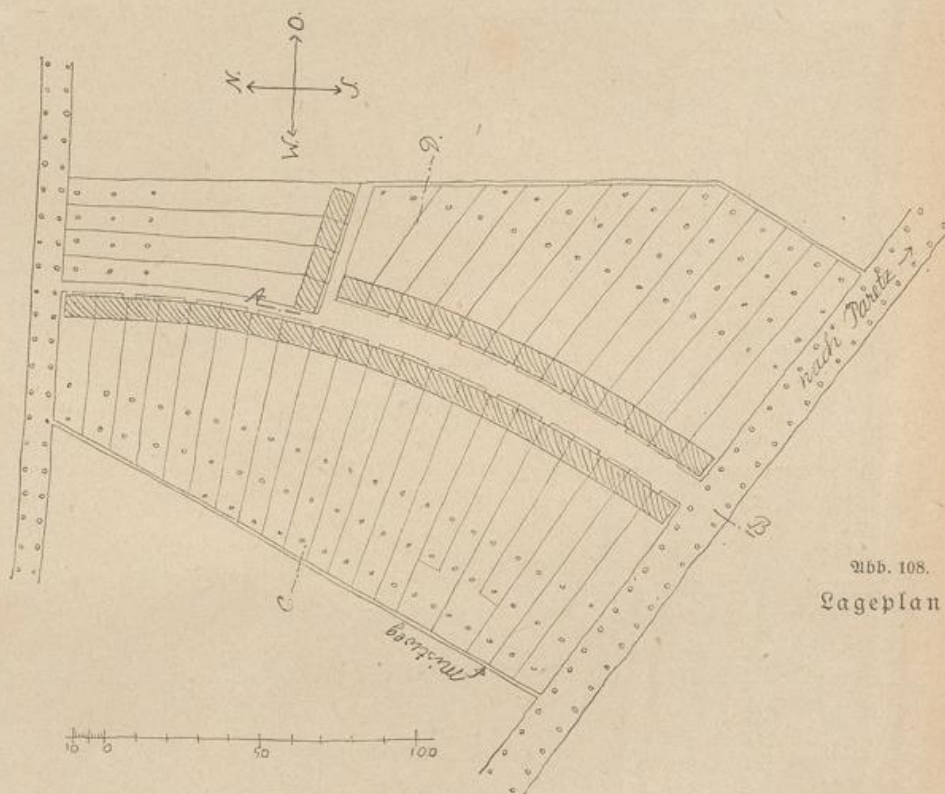


Abb. 108.  
Lageplan

zahl der Reihenhäuseranlage  
beurteilung. Einheitliche  
legung, wie bei den vor-