



UNIVERSITÄTS-  
BIBLIOTHEK  
PADERBORN

# **Grundlagen für das Bauen in Stadt und Land**

mit besonderer Rücksicht auf den Wiederaufbau in Ostpreußen

Praktische Anwendung

**Steinmetz, Georg**

**München [u.a], 1922**

Städtische Siedlung in geschlossener Bebauung

---

[urn:nbn:de:hbz:466:1-84101](https://nbn-resolving.org/urn:nbn:de:hbz:466:1-84101)

## Städtische Siedlung in geschlossener Bebauung.

(Abb. 124—127.)

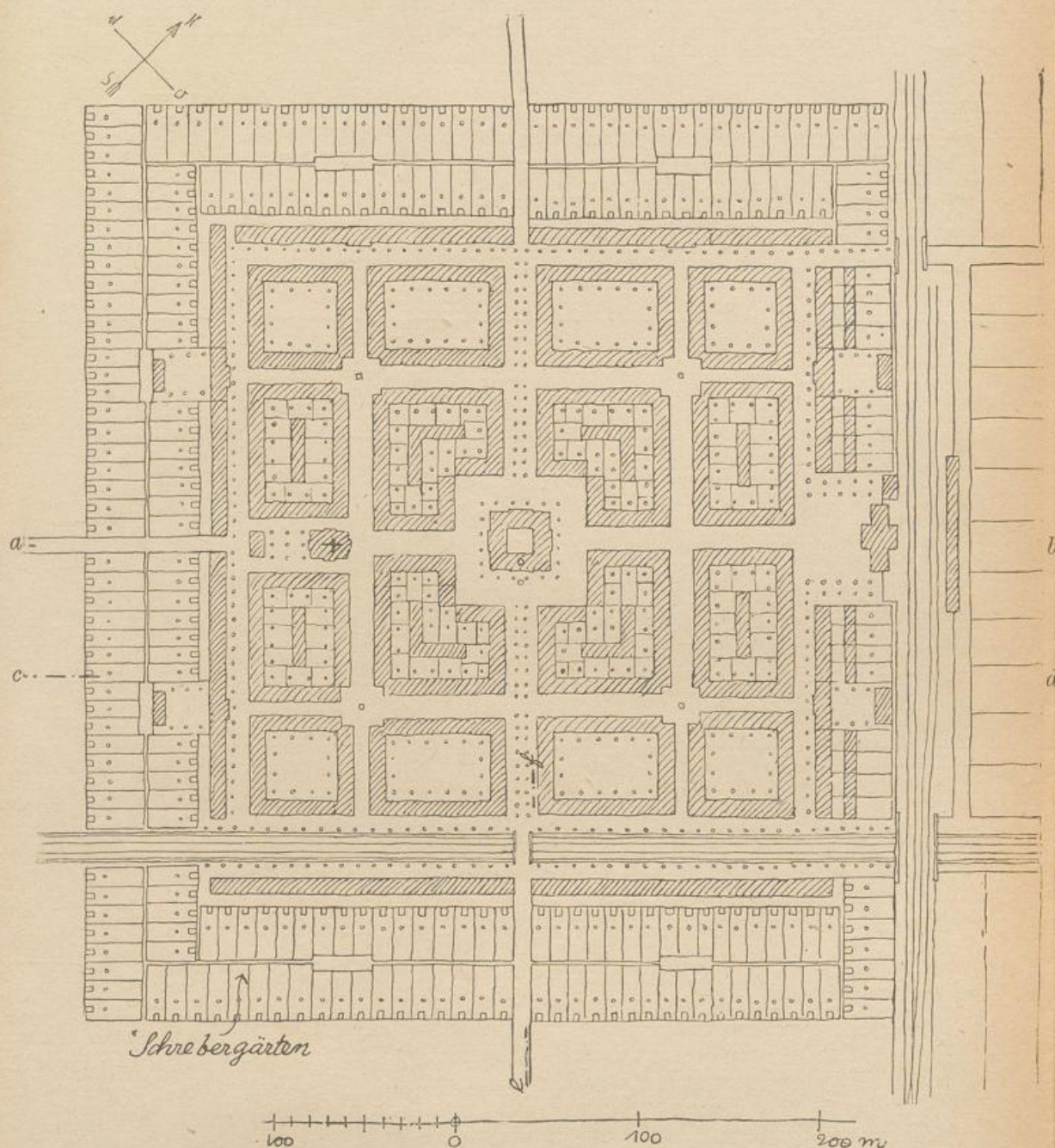
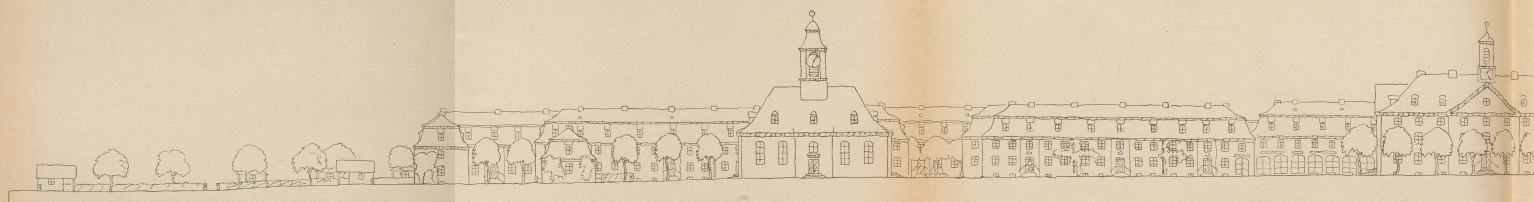


Abb. 124.

Die Siedlung hat eine Größe von rund 26 ha (104 Morgen) und hat etwa 1000 Klein- und Mittelwohnungen für Arbeiter und Beamte, die in Etagenhäusern und geschlossenen Baublöcken mit weiten und gut besonnten Höfen angeordnet sind, so daß eine beiderseitige Besonnung der Wohnungen gewährleistet ist. Außerhalb des Gesamtbaublocks liegen etwa 300 Pachtgärten von 200—300 qm Größe. Im übrigen gelten auch hier die gleichen Gesichtspunkte, wie für die vorausgegangenen Beispiele.





Schnitt a-b (linke Hälfte)

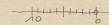
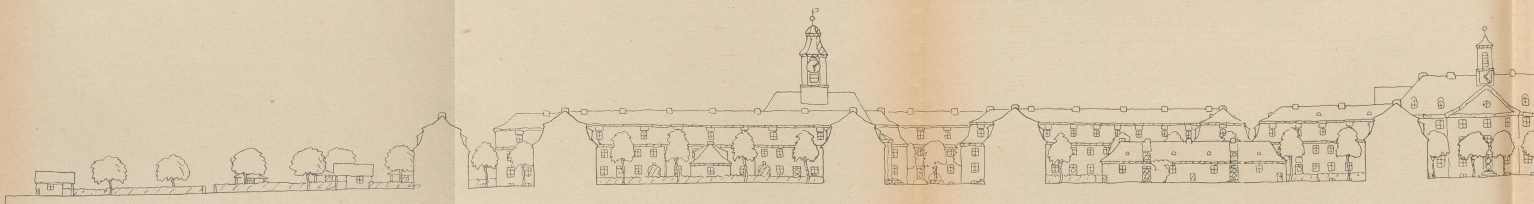


Abb. 125.



Schnitt c-d (linke Hälfte)

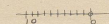
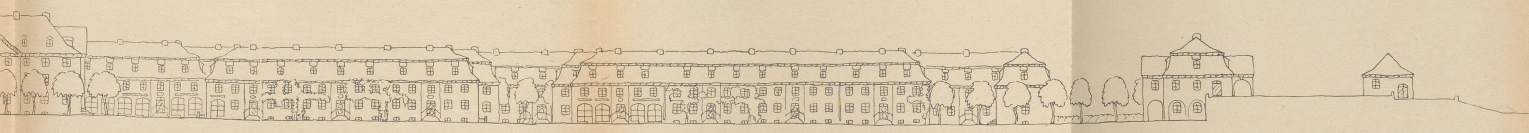


Abb. 127.

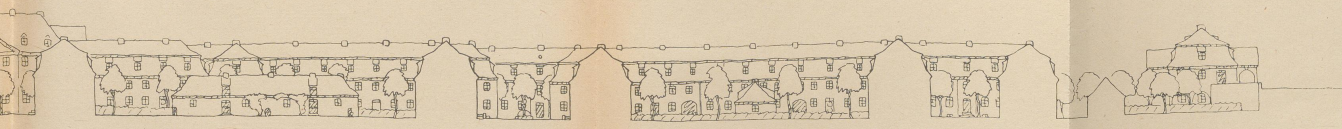


Schnitt a-b (rechte Hälfte)

20 50m



20 20



Schnitt c-d (rechte Hälfte)

20 50m