



UNIVERSITÄTS-
BIBLIOTHEK
PADERBORN

Grundlagen für das Bauen in Stadt und Land

mit besonderer Rücksicht auf den Wiederaufbau in Ostpreußen

Praktische Anwendung

Steinmetz, Georg

München [u.a], 1922

Einfamilienhaus als Reihenhaushaus mit Erdgeschoß und ausgebautem Dach

[urn:nbn:de:hbz:466:1-84101](https://nbn-resolving.org/urn:nbn:de:hbz:466:1-84101)

Einfamilienhaus als Reihenhaushaus mit Erdgeschoß
und ausgebautem Dach.
(Abb. 128—131)

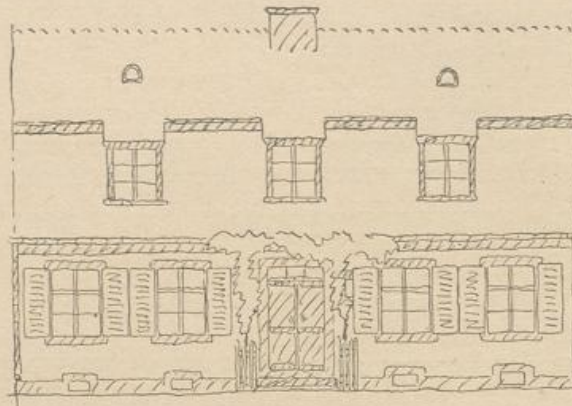


Abb. 128.
Vorderseite.

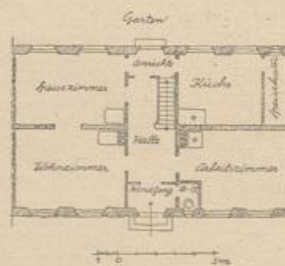


Abb. 129.
Erdgeschoßgrundriß.

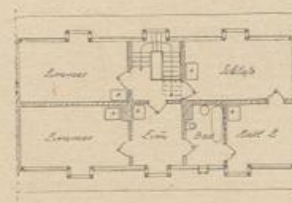


Abb. 130.
Dachgeschoßgrundriß.

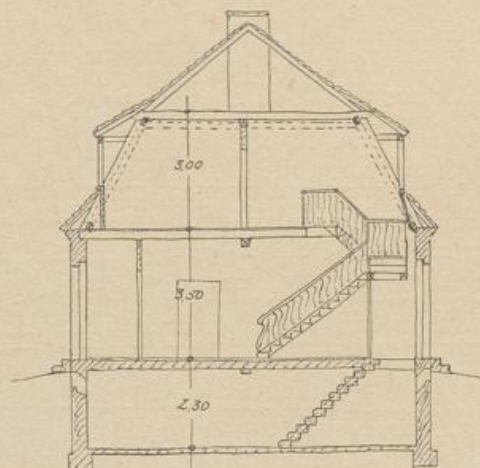


Abb. 131.
Querschnitt.