



UNIVERSITÄTS-  
BIBLIOTHEK  
PADERBORN

# **Grundlagen für das Bauen in Stadt und Land**

mit besonderer Rücksicht auf den Wiederaufbau in Ostpreußen

Praktische Anwendung

**Steinmetz, Georg**

**München [u.a], 1922**

Grundrisse zu städtischen Einfamilien-Reihenhäusern  
(Beamtenwohnhäusern) mit Erdgeschoß und ausgebautem Dach

---

[urn:nbn:de:hbz:466:1-84101](https://nbn-resolving.org/urn:nbn:de:hbz:466:1-84101)

Grundrisse zu städtischen Einfamilien-Reihenhäusern  
(Beamtenwohnhäusern)  
mit Erdgeschoß und ausgebautem Dach.

Maßstab 1:400.

(Abb. 133—136)

4 Zimmer, Halle, Koch- u. Wasch-  
küche, Bad u. Mädchenkammer.  
Dachgeschoss.

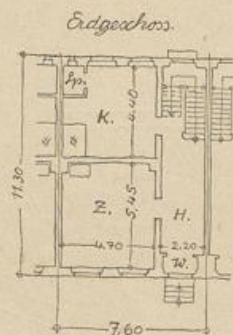


Abb. 133.

5 Zimmer, Halle, Koch- u. Waschküche,  
Bad u. Mädchenkammer.

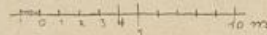
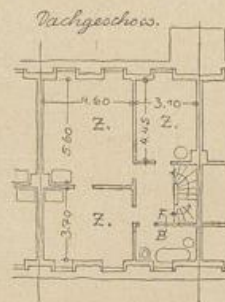
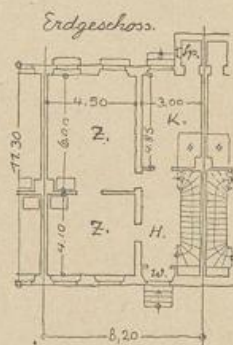
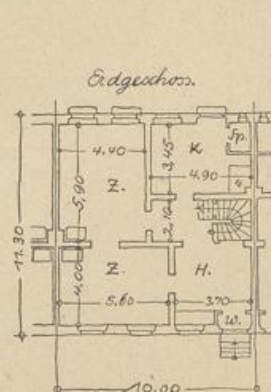


Abb. 134.

Grundrisse zu städtischen Einfamilien-Reihenhäusern  
(Beamtenwohnhäusern)  
mit Erdgeschoß und ausgebautem Dach.  
Maßstab 1:400.



6 Zimmer, Halle, Koch- u. Waschküche,  
Bad u. Mädchenkammer.

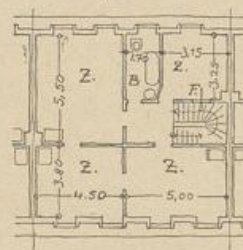
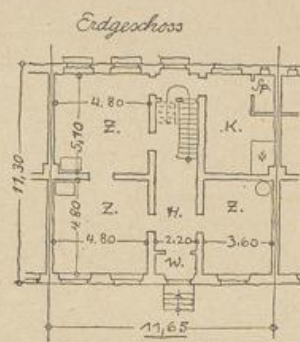


Abb. 135.



7 Zimmer, Halle, Koch- u. Waschküche,  
Bad u. Mädchenkammer.

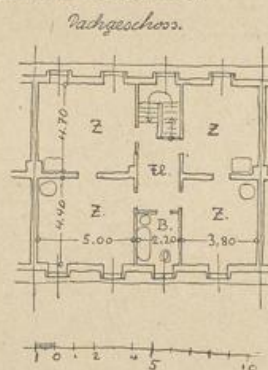


Abb. 136.