



UNIVERSITÄTS-  
BIBLIOTHEK  
PADERBORN

# **Grundlagen für das Bauen in Stadt und Land**

mit besonderer Rücksicht auf den Wiederaufbau in Ostpreußen

Praktische Anwendung

**Steinmetz, Georg**

**München [u.a], 1922**

Zweistöckige städtische Reihenhäuser mit je 2 Wohnungen in jedem  
Geschoß

---

[urn:nbn:de:hbz:466:1-84101](https://nbn-resolving.org/urn:nbn:de:hbz:466:1-84101)

Zweistöckige städtische Reihenhäuser mit je 2 Wohnungen  
in jedem Geschöß.

(Abb. 141—146)

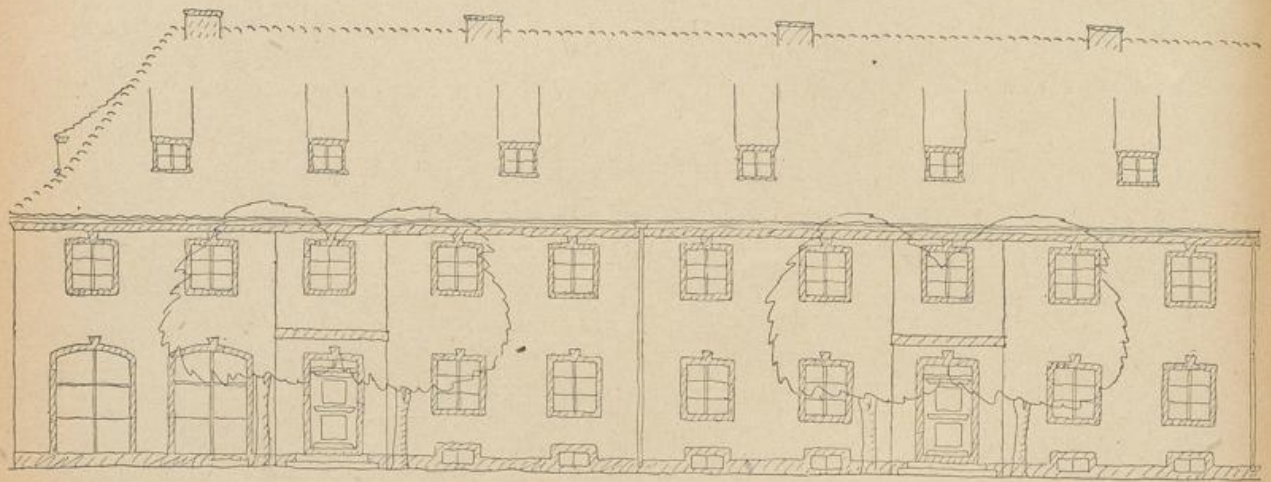


Abb. 141.

Vorderseite.

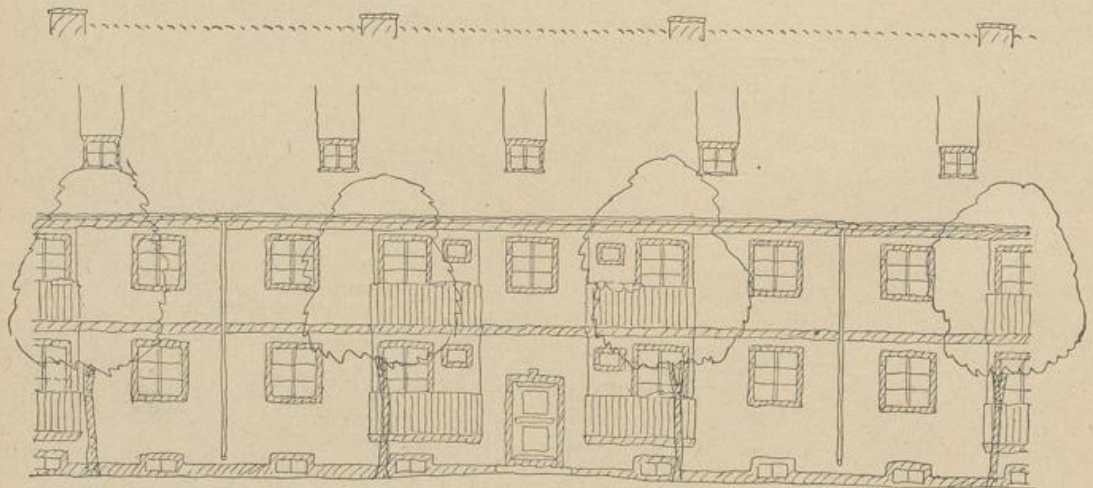


Abb. 142.

Gasseite.



Zweistöckige städtische Reihenhäuser mit je 2 Wohnungen  
in jedem Geschoß.

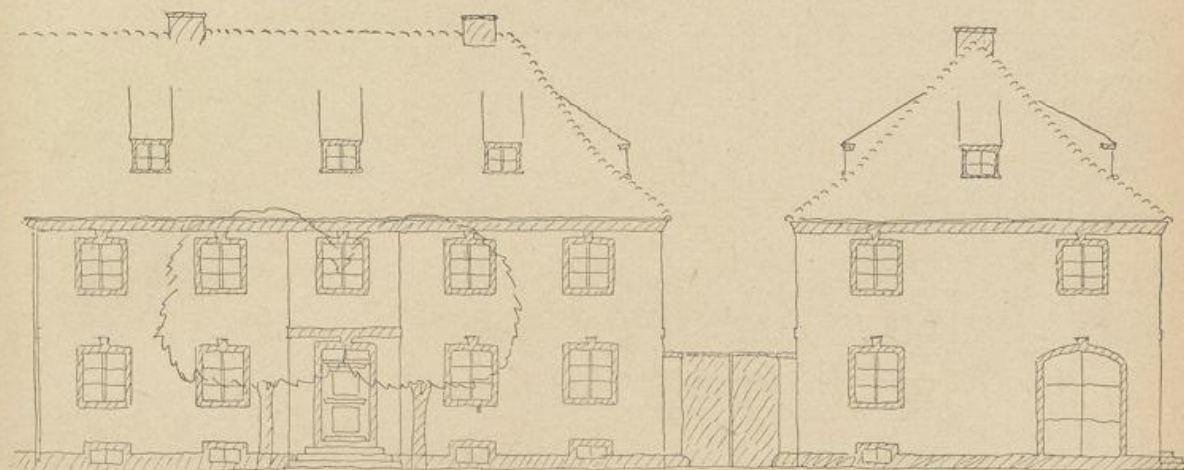


Abb. 143.

Giebelseite mit Einfahrt.

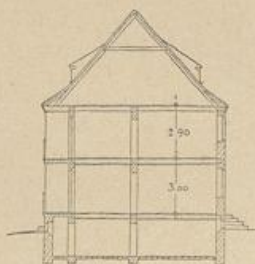


Abb. 144.

Querschnitt.

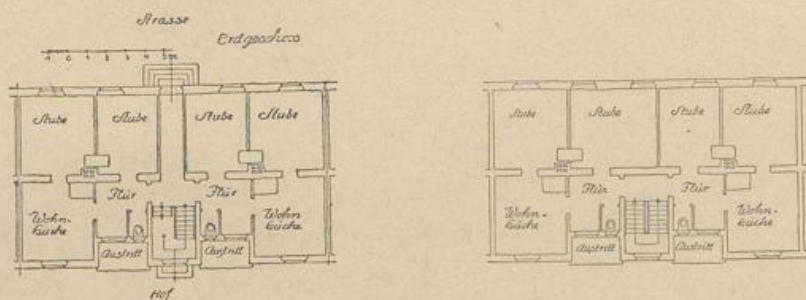


Abb. 145 u. 146.

Grundrisse.