



UNIVERSITÄTS-  
BIBLIOTHEK  
PADERBORN

# **Grundlagen für das Bauen in Stadt und Land**

mit besonderer Rücksicht auf den Wiederaufbau in Ostpreußen

Praktische Anwendung

**Steinmetz, Georg**

**München [u.a], 1922**

Zweigeschossige städtische Einfamilienhäuser für Arbeiter

---

[urn:nbn:de:hbz:466:1-84101](https://nbn-resolving.org/urn:nbn:de:hbz:466:1-84101)

## Zweigeschossige städtische Einfamilienhäuser für Arbeiter.

(Abb. 147—150)

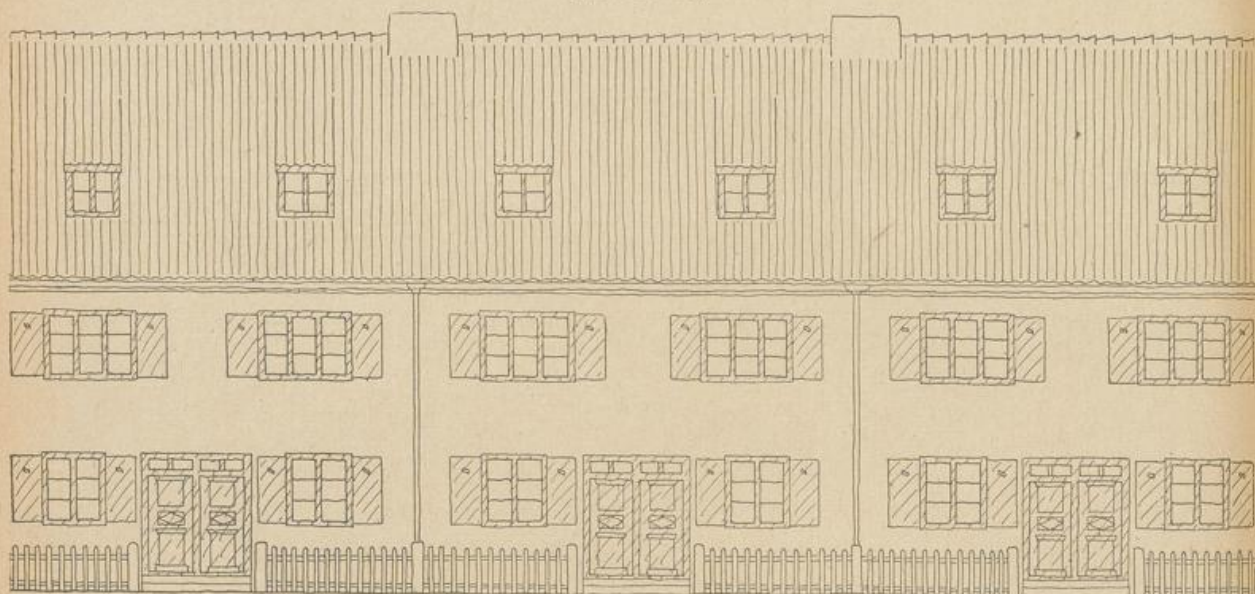


Abb. 147.

Vorderseite.

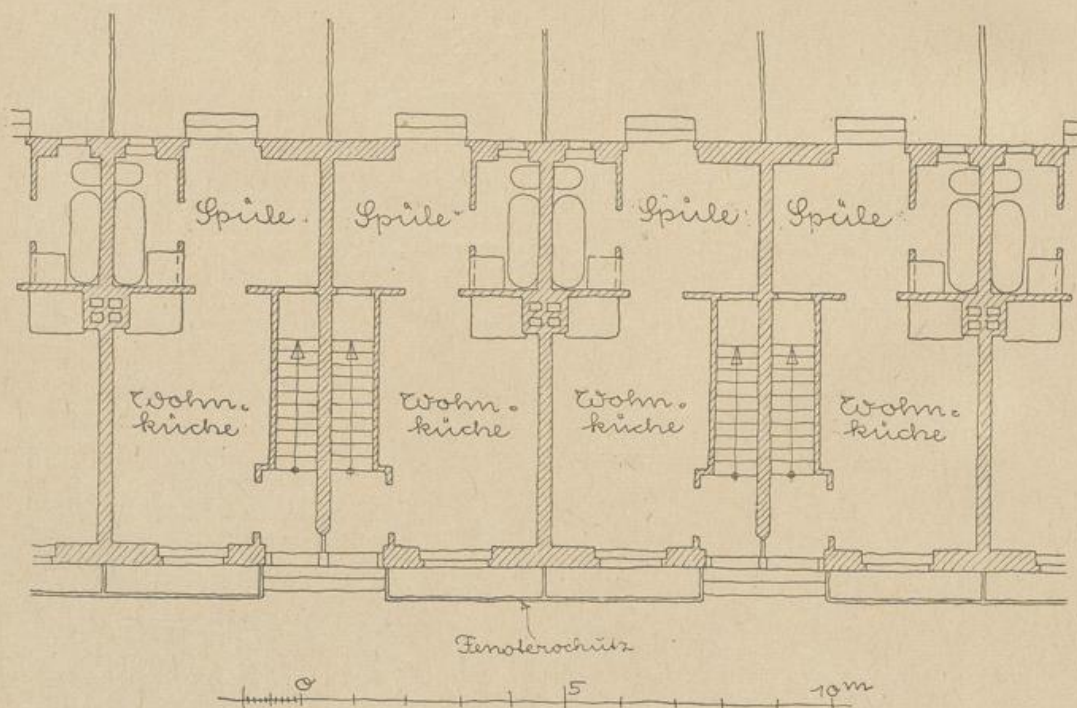


Abb. 148.

Grundrisse.

## Zweigeschossige städtische Einfamilienhäuser für Arbeiter.

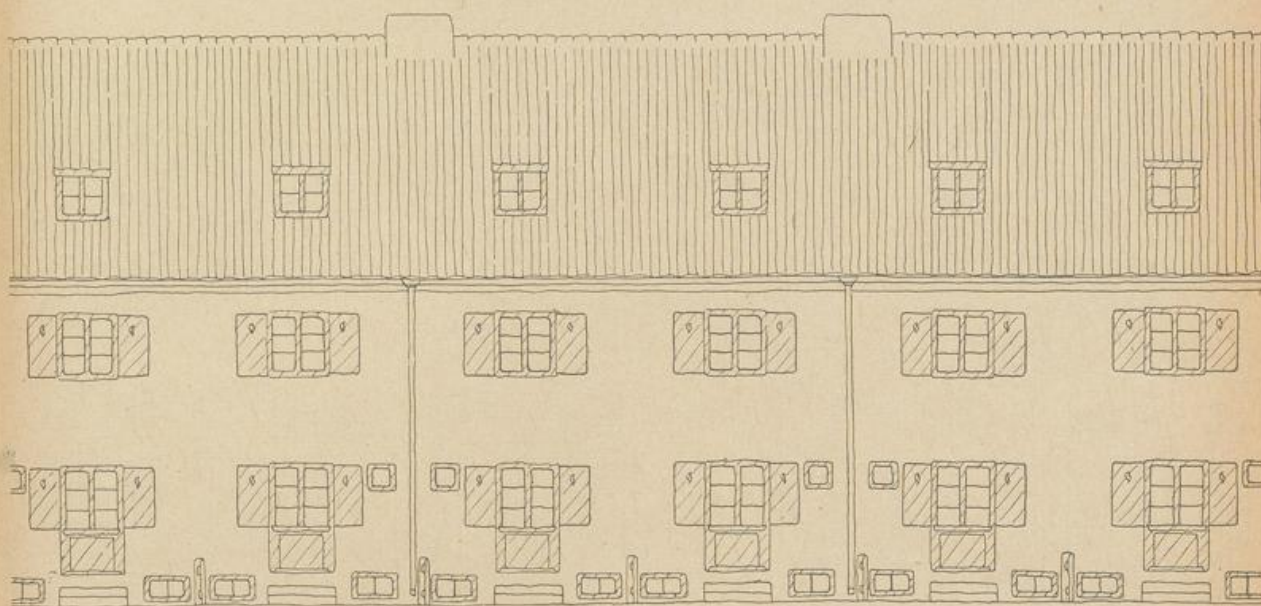


Abb. 149.

Rückseite.

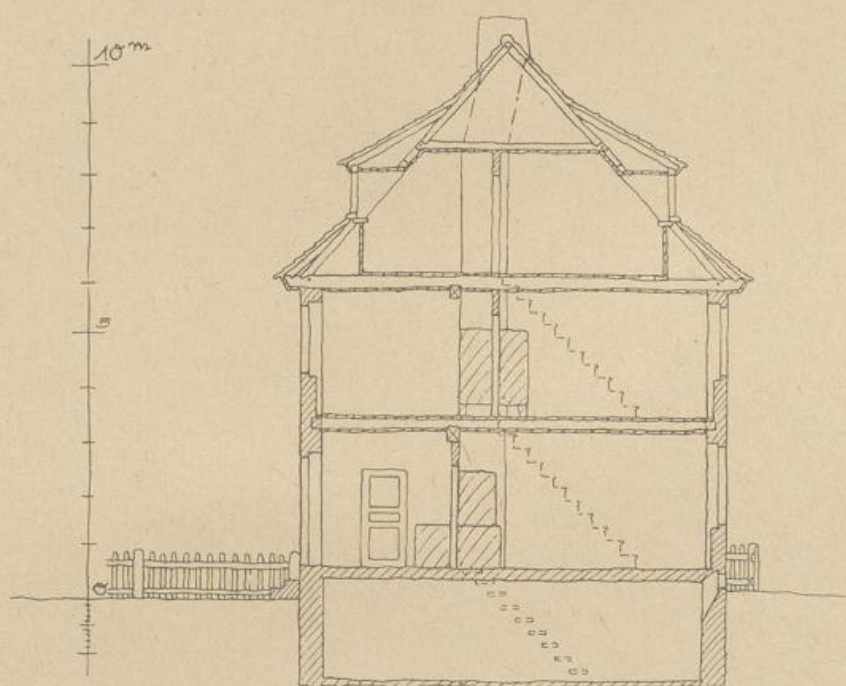


Abb. 150.

Querschnitt.