



UNIVERSITÄTS-
BIBLIOTHEK
PADERBORN

Grundlagen für das Bauen in Stadt und Land

mit besonderer Rücksicht auf den Wiederaufbau in Ostpreußen

Praktische Anwendung

Steinmetz, Georg

München [u.a], 1922

Einheitlich aufgeteilter und behandelter städtischer Wohnhausblock mit
gemeinsamem Wohnhof und Loggienanlage

[urn:nbn:de:hbz:466:1-84101](https://nbn-resolving.org/urn:nbn:de:hbz:466:1-84101)

Einheitlich aufgeteilter und behandelter städtischer Wohnhausblock
mit gemeinschaftlichem Wohnhof und Loggienanlage.

(Abb. 151—159)

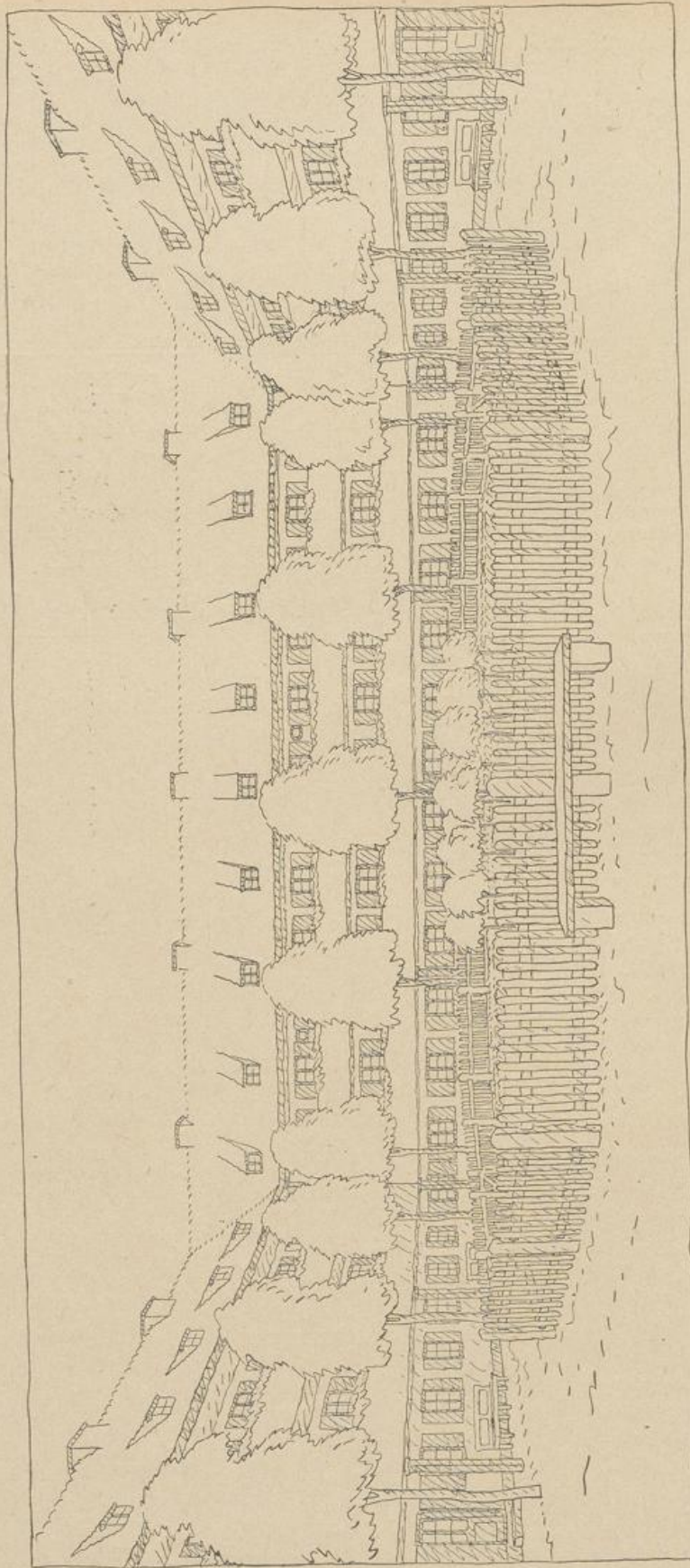


Abb. 151.

Blockinneres.

Durch Verzicht auf Einzelhöfe und Zusammenlegen der Freiflächen ist ein großer, gut belichteter und belüfteter Wohnhof geschaffen, der als einheitlicher Raum behandelt ist (in allen Geschossen herumgeführte Loggienanlage und gleichmäßig verteilte Eingänge und Anpflanzungen). Gegenüber der guten Belichtung und Belüftung des ganzen Blocks ist die Orientierung der einzelnen Wohnungen und ihrer Räume nach einer bestimmten Himmelsrichtung von geringerer Bedeutung. Durch die Weite und die räumliche Wirkung des einheitlichen Hofes erhalten die Loggien wirklichen Wert für die Wohnungen. Die Anlage legt einheitliche Durchführung und Pflege voraus.

Einheitlich aufgeteilter und behandelter städtischer Wohnhausbloß
mit gemeinschaftlichem Wohnhof und Loggienanlage.

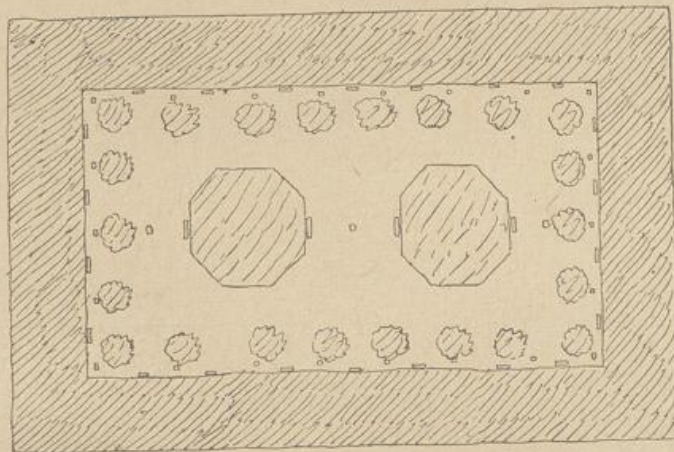


Abb. 152.

Grundplan.

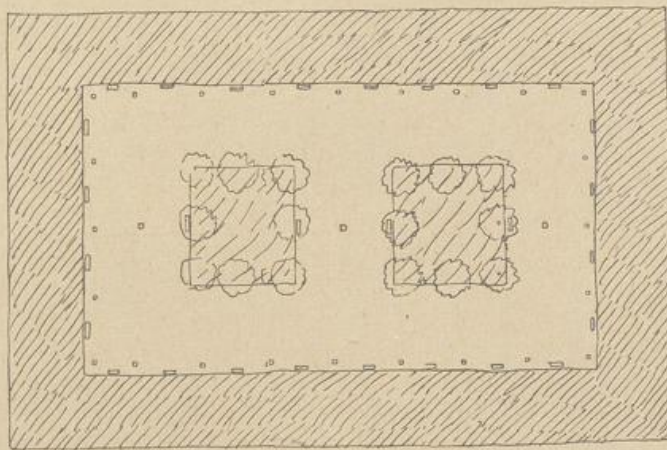


Abb. 153.

Variante zu Abb. 152.

Maßstab 1:1000.

Einheitlich aufgeteilter und behande
mit gemeinschaftlichem Wohn

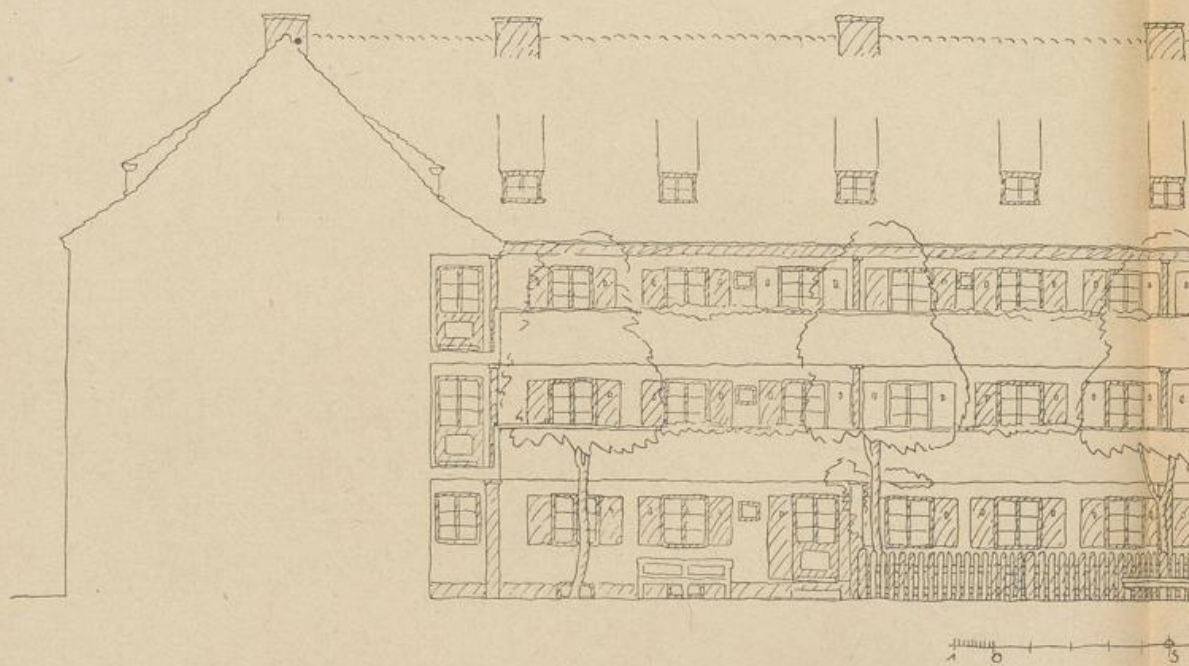


Abb. 154

Querschnitt nach

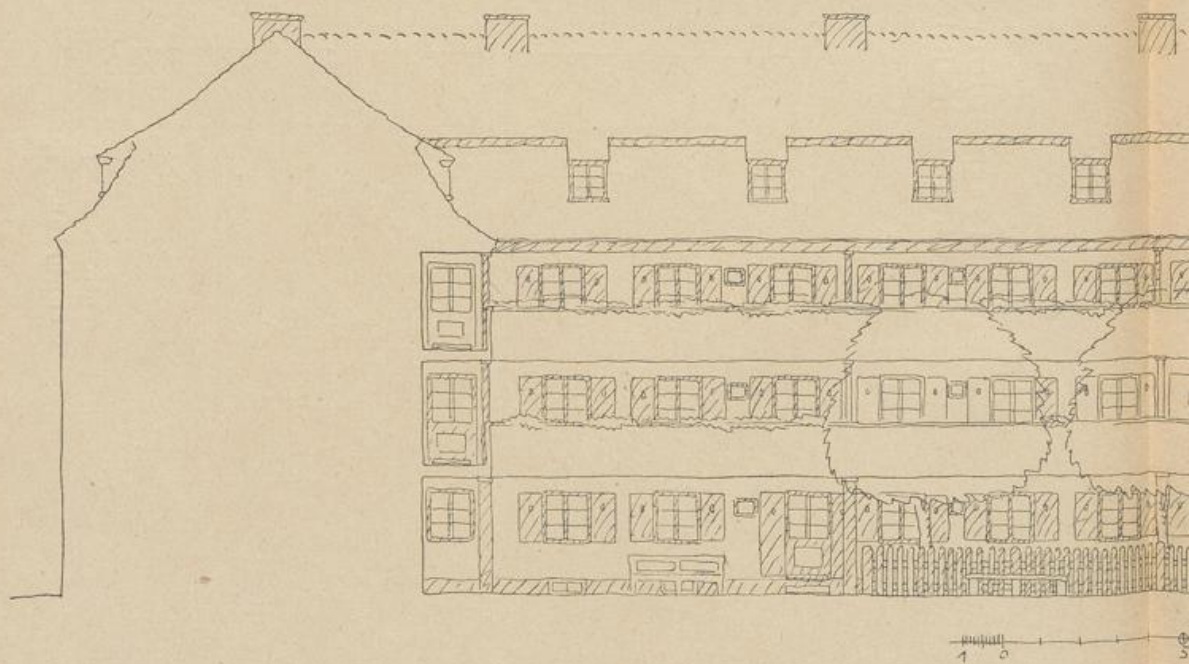


Abb. 155

Querschnitt nach

Fußböden und Brüstungen sind einheitlich in Eisenbeton hergestellt, sodas die durchlaufende Brüstung zur Versteifung

behandelter städtischer Wohnhausblock
n Wohnhof und Loggienanlage.

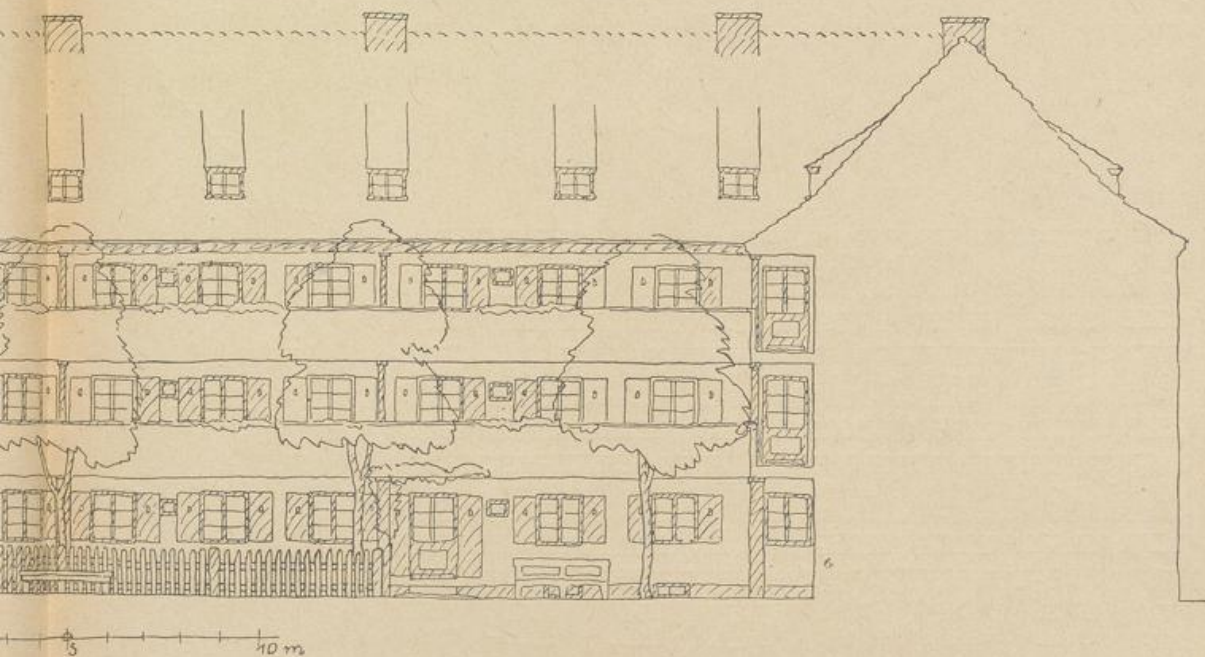


Abb. 154.

nitt nach Abb. 151.

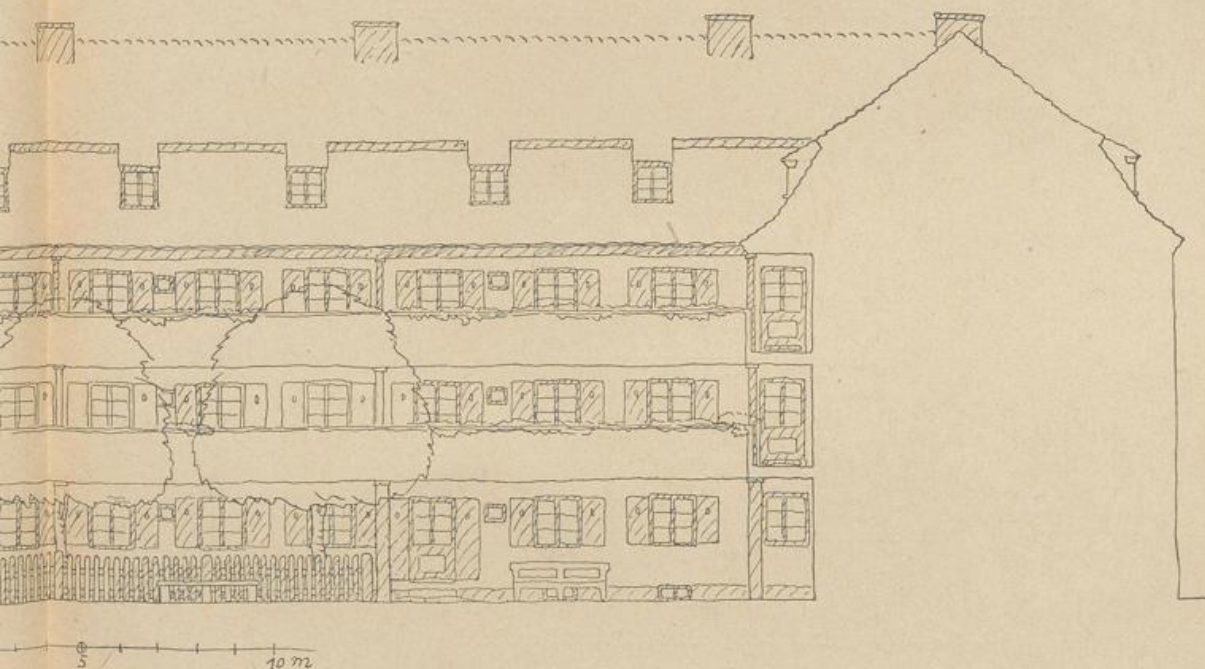


Abb. 155.

nitt nach Abb. 152.

der Fußbodenplatte dient. Die Abstände der Tragflügel
und der Trennwände entsprechen den Wohnungsbreiten.

Einheitlich aufgeteilter und behandelter städtischer Wohnhausblock
mit gemeinschaftlichem Wohnhof und Loggienanlage.

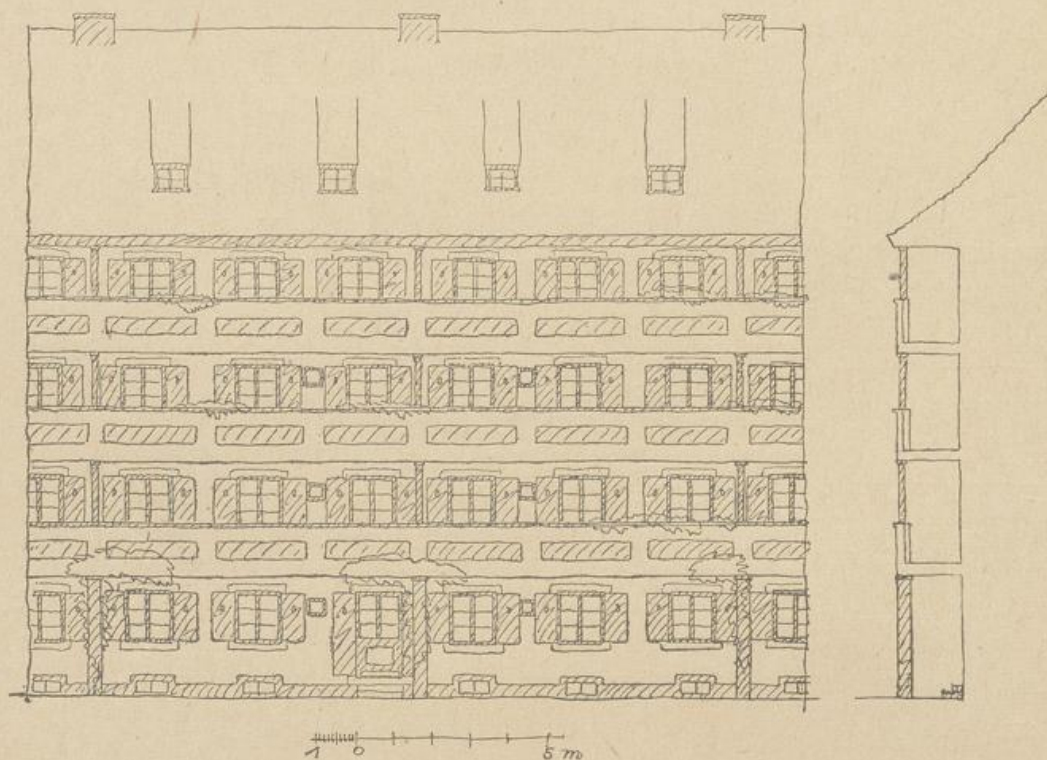


Abb. 156.

Teil der Hoffront bei viergeschossiger Ausführung.

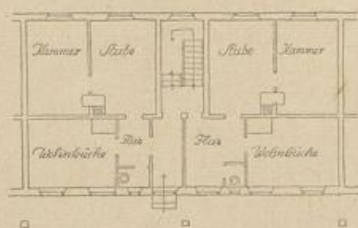


Abb. 157.

Erdgeschoßgrundriß eines Fronthauses.

Einheitlich aufgeteilter und behandelter städtischer Wohnhausblock
mit gemeinschaftlichem Wohnhof und Loggienanlage.

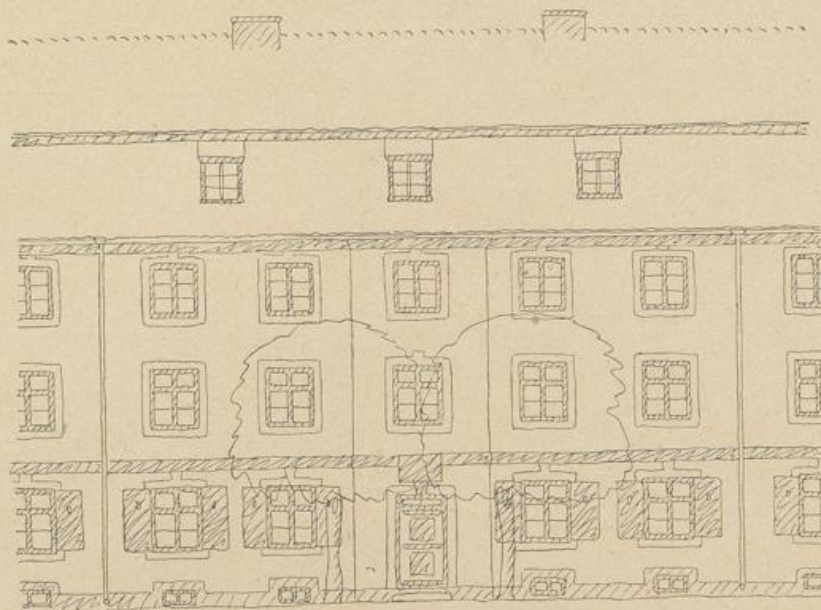


Abb. 158.

Teil der Straßenfront.

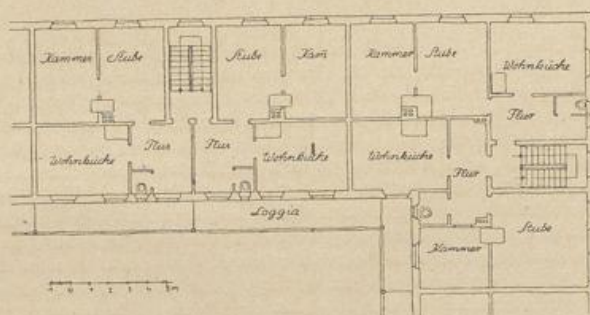


Abb. 159.

Obergeschoßgrundriß eines Front- und eines Eckhauses.