



UNIVERSITÄTS-
BIBLIOTHEK
PADERBORN

Grundlagen für das Bauen in Stadt und Land

mit besonderer Rücksicht auf den Wiederaufbau in Ostpreußen

Praktische Anwendung

Steinmetz, Georg

München [u.a], 1922

Bebauungsplan für ein großstädtisches Wohnviertel

[urn:nbn:de:hbz:466:1-84101](https://nbn-resolving.org/urn:nbn:de:hbz:466:1-84101)

Bebauungsplan für ein großstädtisches Wohnviertel.

(Abb. 180—186, Gesamtplan auf S. 103)



Abb. 180.

Frontansicht des Mittelteils und Eingang der Hauptpromenade von der Stadt her.

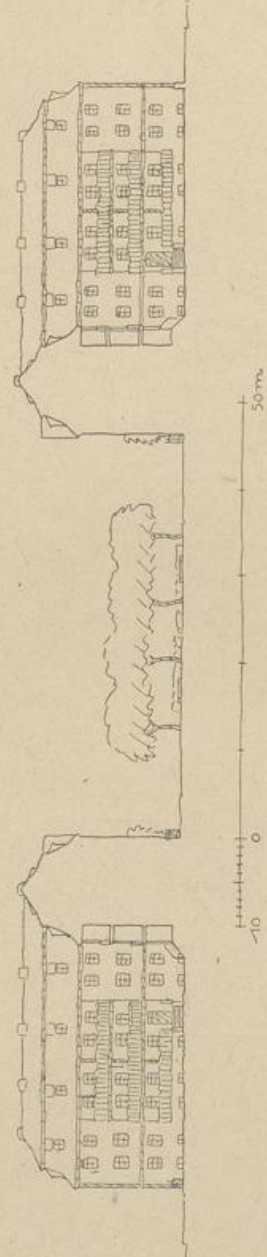


Abb. 181.

Querschnitt durch die Hauptpromenade.

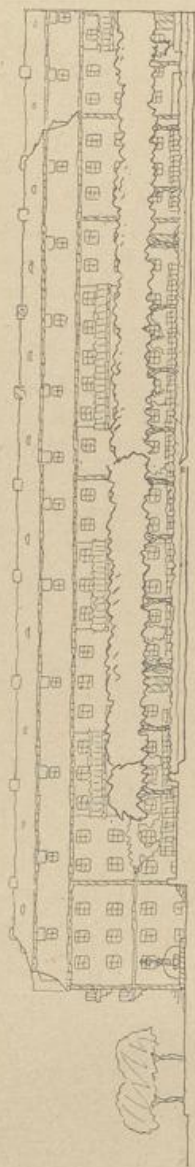


Abb. 182.

Längsschnitt am Eingange der Hauptpromenade von der Stadt her.



Abb. 183.

Längsschnitt an der mittleren Straßenkreuzung.

Bebauungsplan für ein großstädtisches Wohnviertel.



Abb. 184.

Gängelschnitt am Ende der Hauptpromenade.

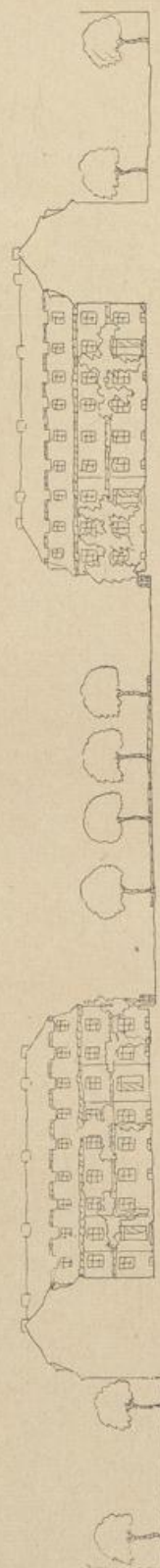


Abb. 185.

Querschnitt durch den Mittelteil (Variante in zweigeschossiger Bebauung).

Bebauungsplan für ein großstädtisches Wohnviertel.

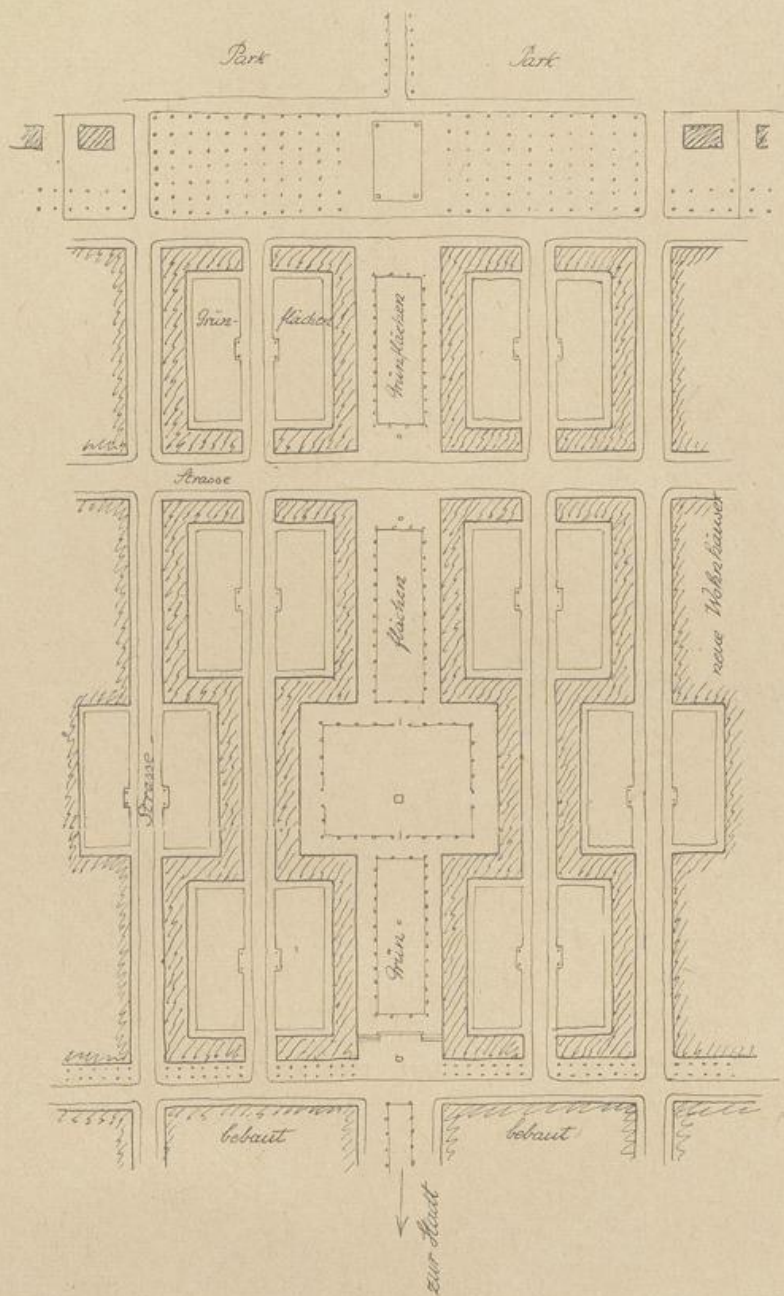


Abb. 186.
Gesamtplan.