



UNIVERSITÄTS-
BIBLIOTHEK
PADERBORN

Grundlagen für das Bauen in Stadt und Land

mit besonderer Rücksicht auf den Wiederaufbau in Ostpreußen

Praktische Anwendung

Steinmetz, Georg

München [u.a], 1922

Wirtschaftsgebäude für einen größeren Gutshof

[urn:nbn:de:hbz:466:1-84101](https://nbn-resolving.org/urn:nbn:de:hbz:466:1-84101)

Wirtschaftsgebäude für einen größeren Gutshof (vergl. Abb. 189).

(Abb. 190–191)

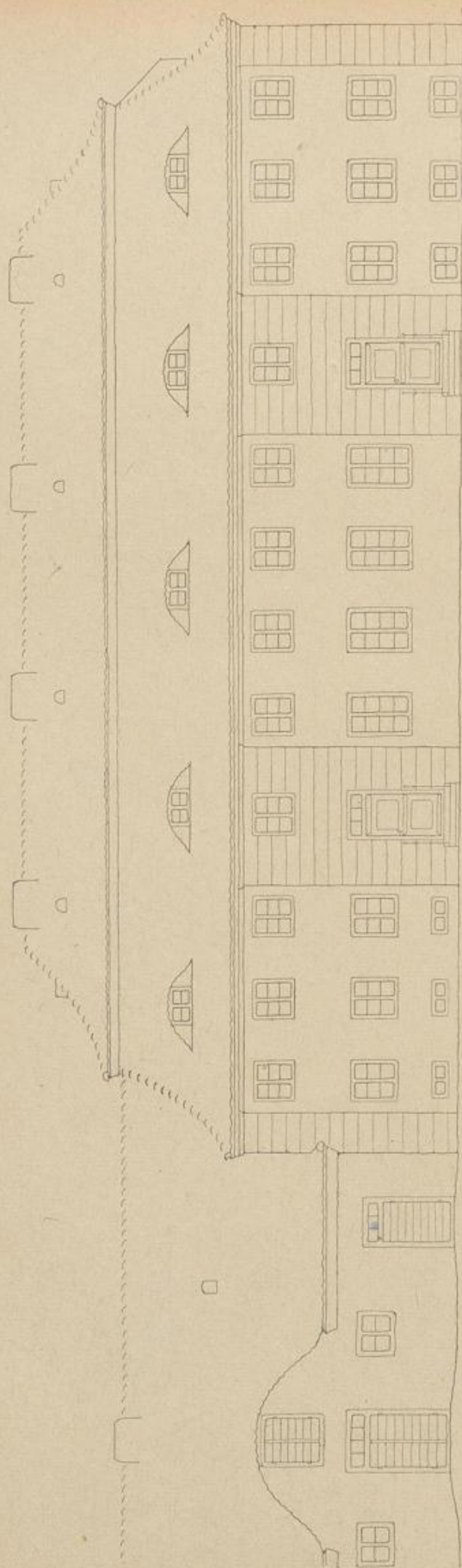


Abb. 190.

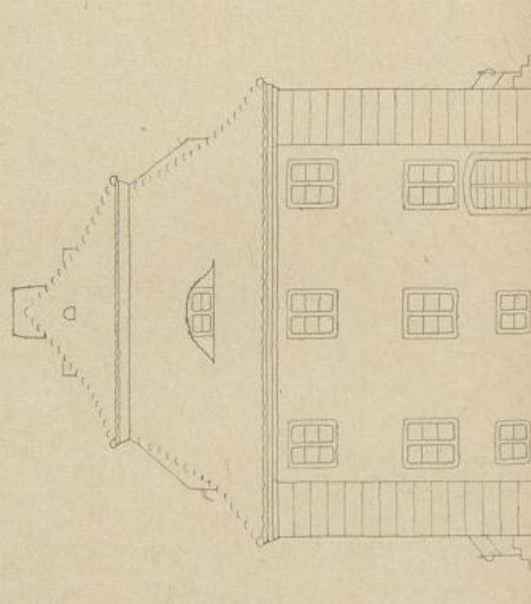


Abb. 191.

Abb. 190.

Vorderansicht.

Abb. 191.

Seitenansicht.

Abb. 190–191.
Ausführung
mit abgewalmtem
Mansarddach.

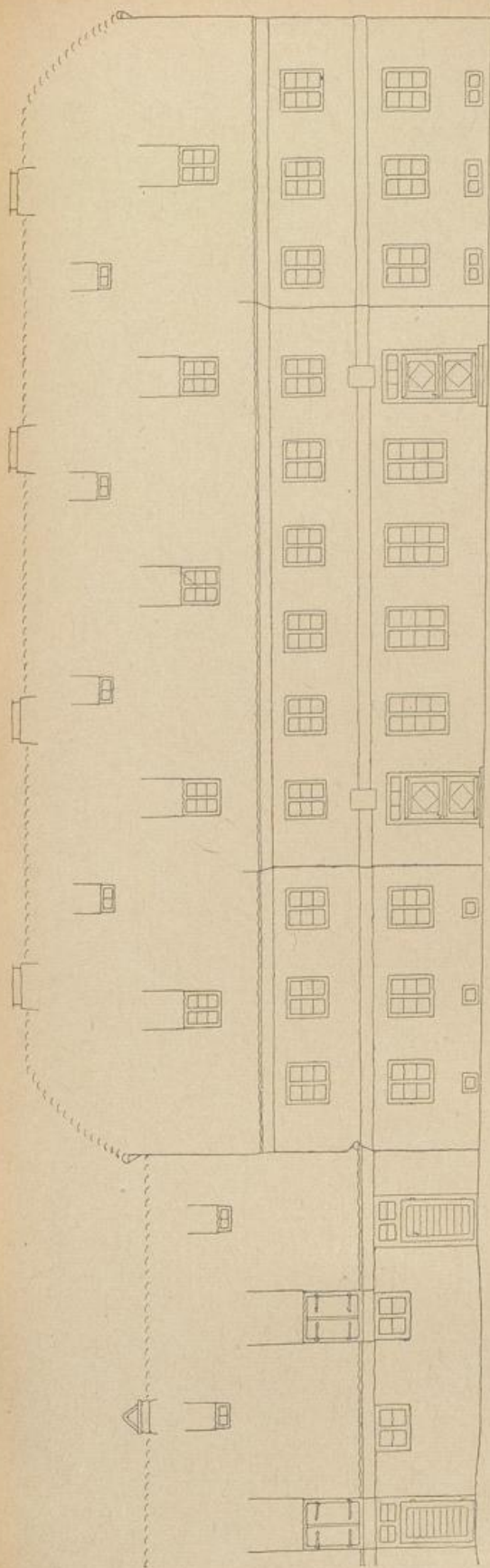


Abb. 102.

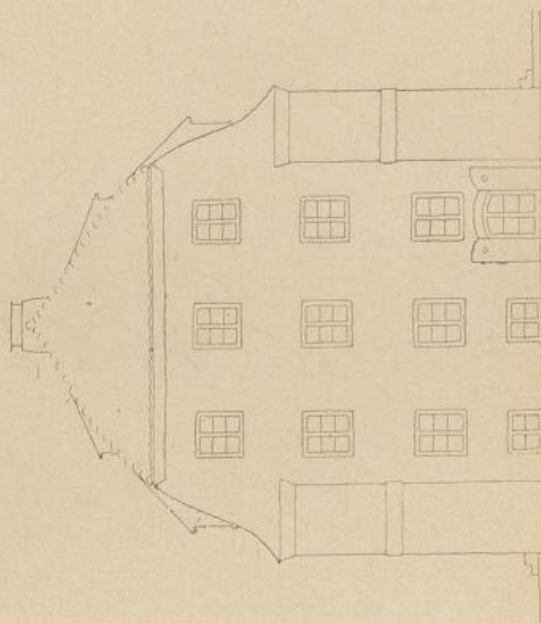


Abb. 103.

Abb. 102 u. 103.
Ausführung mit
Krüppelwalmdach
in Holzkonstruktion.

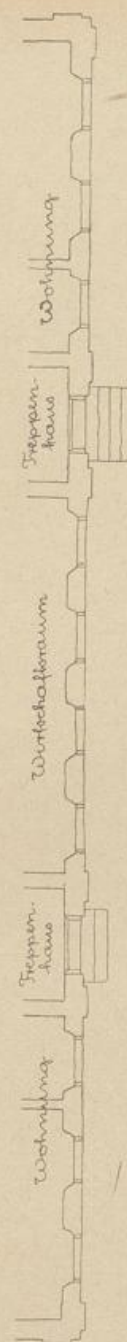
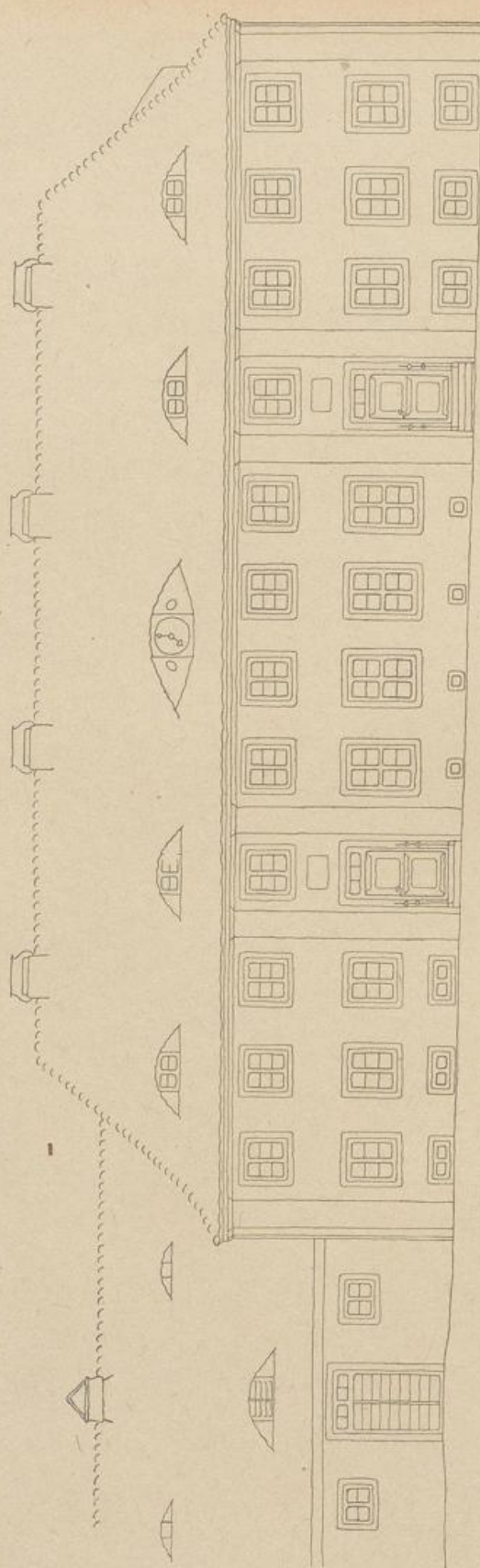
Abb. 102.

Vorderansicht.

Abb. 103.

Giebelansicht.

Wirtschaftsgebäude für einen größeren Gutshof.



alt. 191.

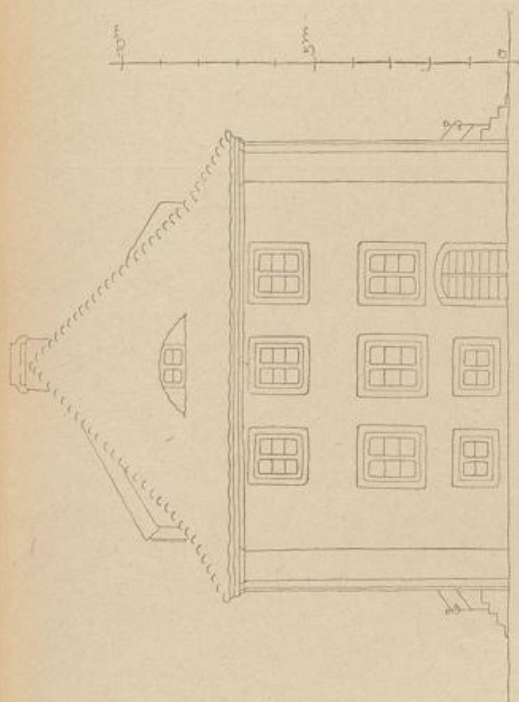


Abb. 194.

Abb. 194.

Vorderansicht.

Abb. 195.

Seitenansicht.

Abb. 194 u. 195.
Ausführung
mit abgewalmtem
Satteldach.

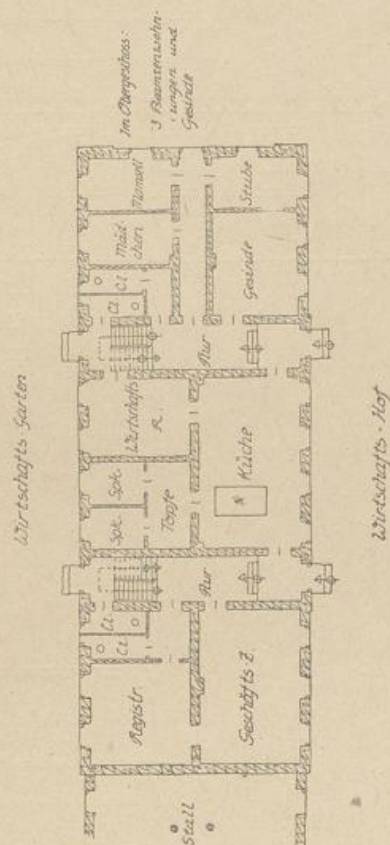


Abb. 196.

Erdgeschoßgrundriß.