



UNIVERSITÄTS-
BIBLIOTHEK
PADERBORN

Grundlagen für das Bauen in Stadt und Land

mit besonderer Rücksicht auf den Wiederaufbau in Ostpreußen

Praktische Anwendung

Steinmetz, Georg

München [u.a], 1922

Lagerhaus für eine Kleinstadt

[urn:nbn:de:hbz:466:1-84101](https://nbn-resolving.org/urn:nbn:de:hbz:466:1-84101)

Lagerhaus für eine Kleinstadt.

(Abb. 197—200)

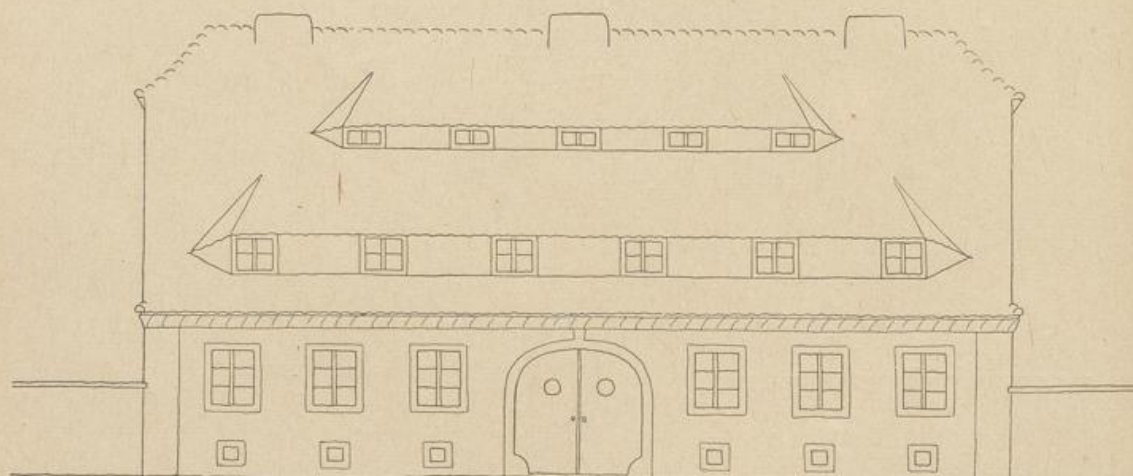


Abb. 197.

Vorderansicht.

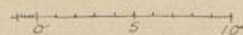
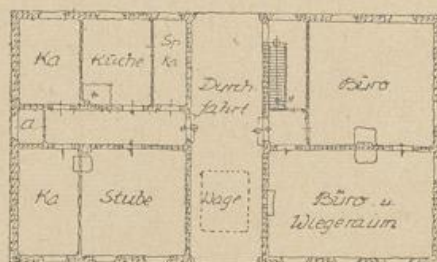


Abb. 198.

Grundriß.

Lagerhaus für eine Kleinstadt.

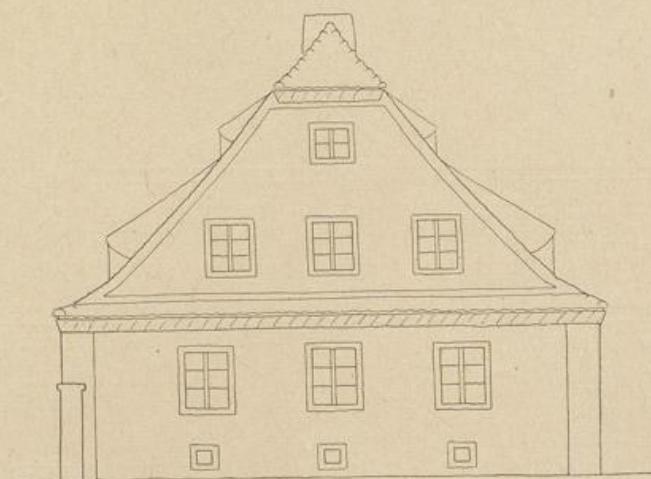


Abb. 199.

Seitenansicht.

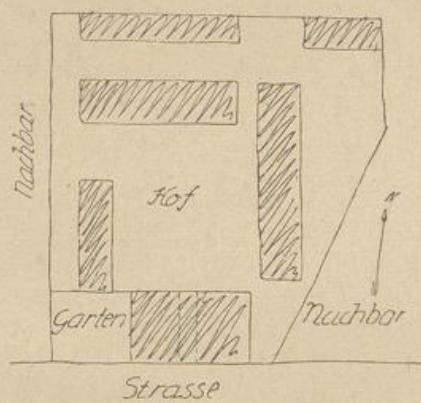


Abb. 200.

Lageplan.