



UNIVERSITÄTS-  
BIBLIOTHEK  
PADERBORN

# **Grundlagen für das Bauen in Stadt und Land**

mit besonderer Rücksicht auf den Wiederaufbau in Ostpreußen

Praktische Anwendung

**Steinmetz, Georg**

**München [u.a], 1922**

Wohn- und Verwaltungsgebäude in einer Mittelstadt

---

[urn:nbn:de:hbz:466:1-84101](https://nbn-resolving.org/urn:nbn:de:hbz:466:1-84101)

## Wohn- und Verwaltungsgebäude in einer Mittelstadt.

(Abb. 201—205)

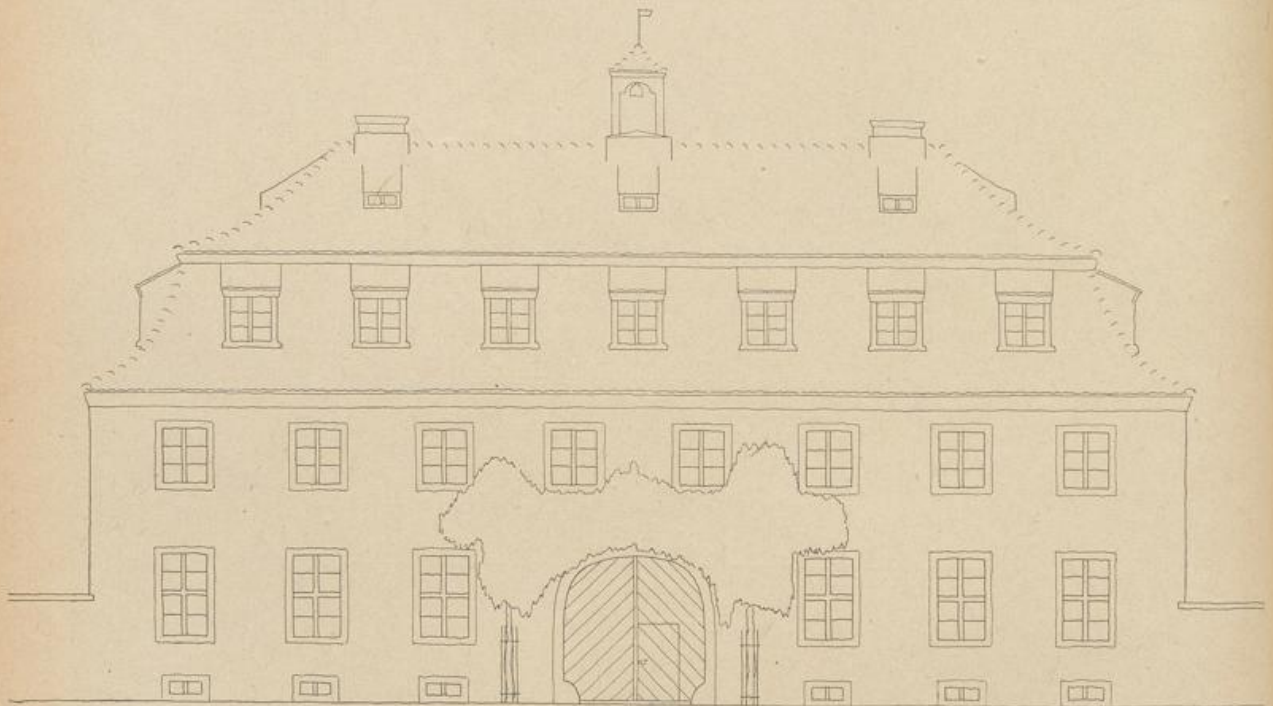


Abb. 201.

Vorderansicht.

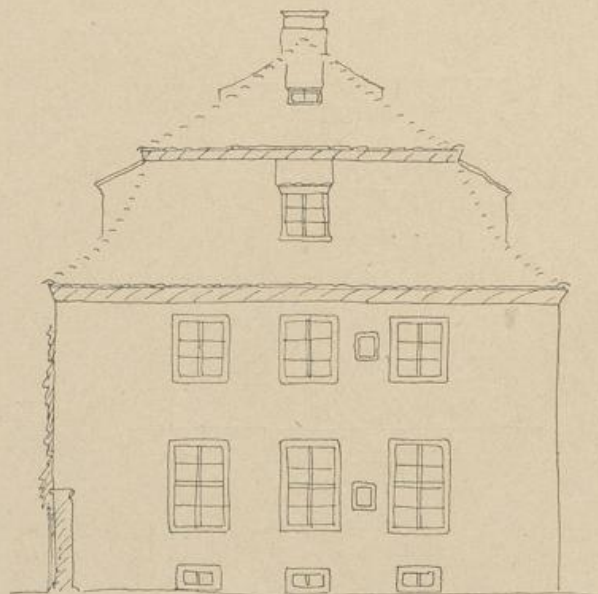


Abb. 202.

Seitenansicht.



## Wohn- und Verwaltungsgebäude in einer Mittelstadt.

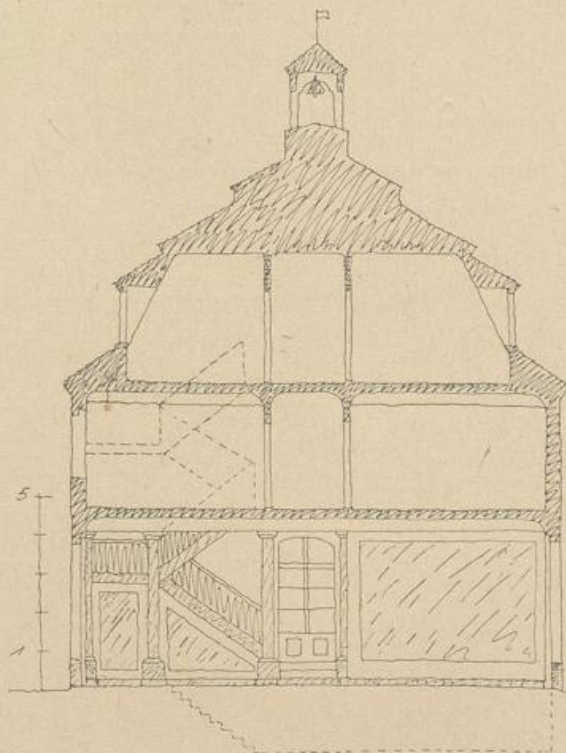


Abb. 203.

Querschnitt.

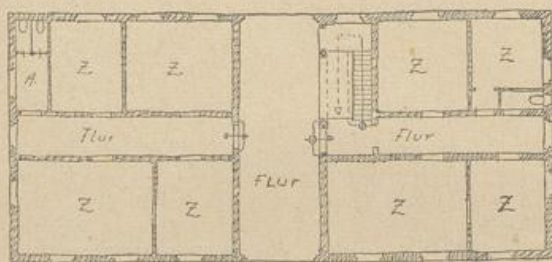


Abb. 204.

Erdgeschoßgrundriß.

Maßstab 1:400.

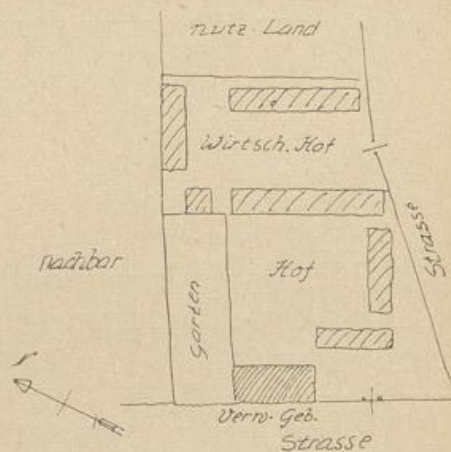


Abb. 205.

Lageplan.