



UNIVERSITÄTS-
BIBLIOTHEK
PADERBORN

Grundlagen für das Bauen in Stadt und Land

mit besonderer Rücksicht auf den Wiederaufbau in Ostpreußen

Praktische Anwendung

Steinmetz, Georg

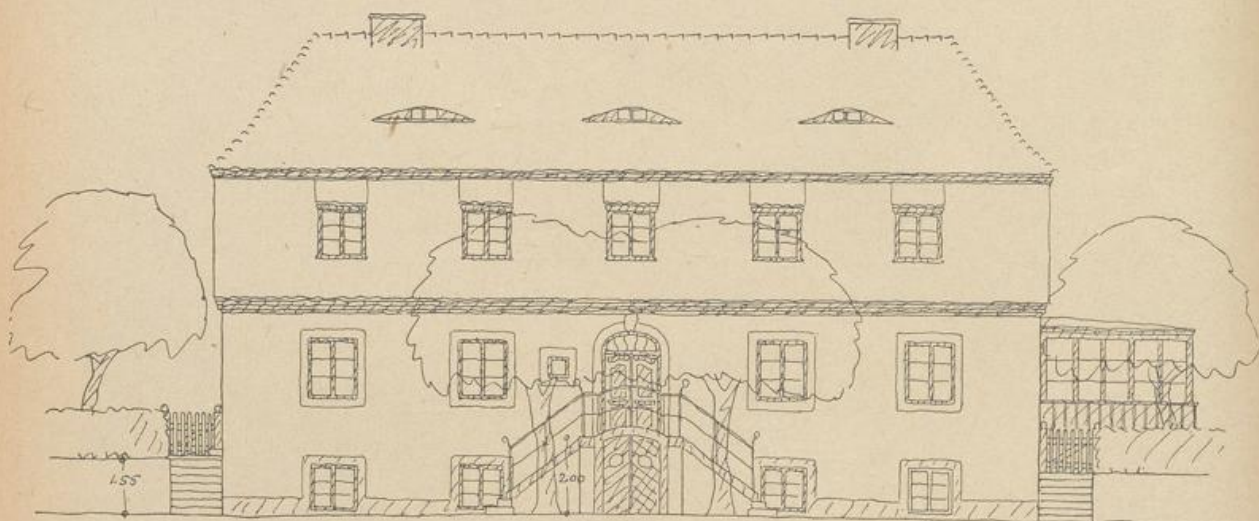
München [u.a], 1922

Wohnhaus für einen Gutsverwalter

[urn:nbn:de:hbz:466:1-84101](https://nbn-resolving.org/urn:nbn:de:hbz:466:1-84101)

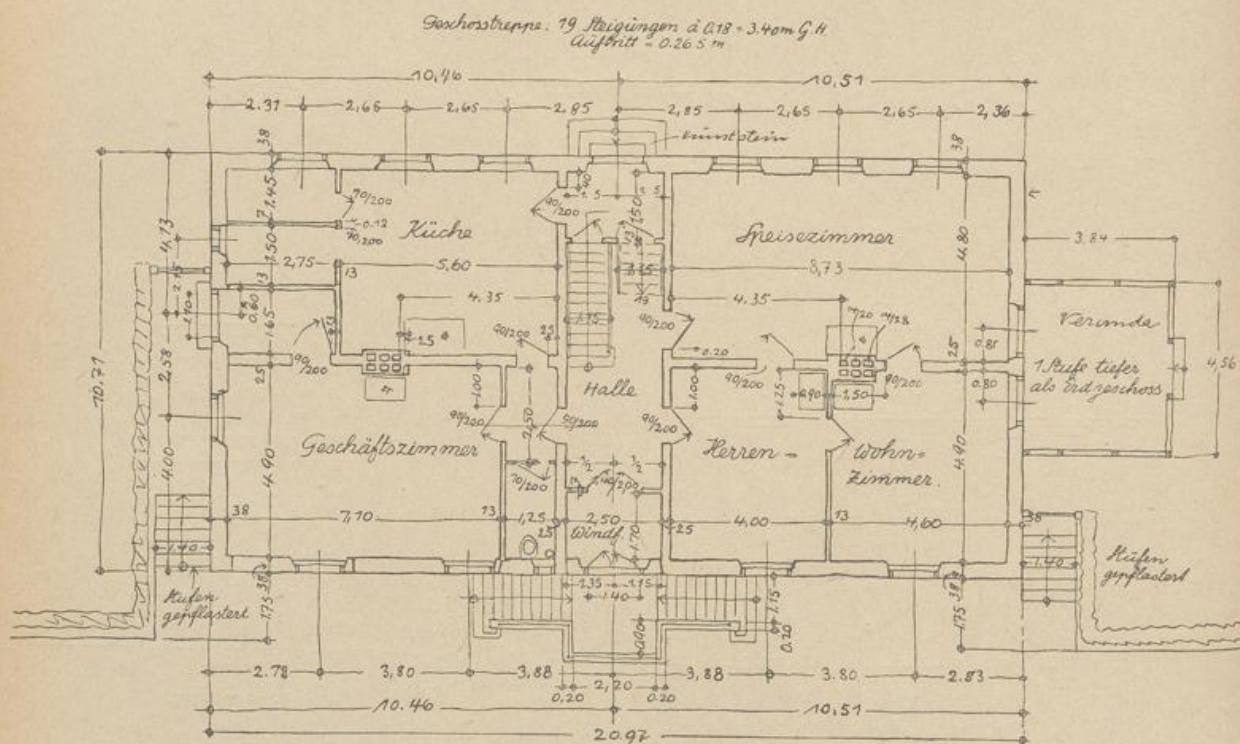
Wohnhaus für einen Gutsverwalter.

(2155. 206—215)



2155. 206.

Vorderseite.



MSB. 207.

Erdeſchoßgrundriß.

Wohnhaus für einen Gutsverwalter.

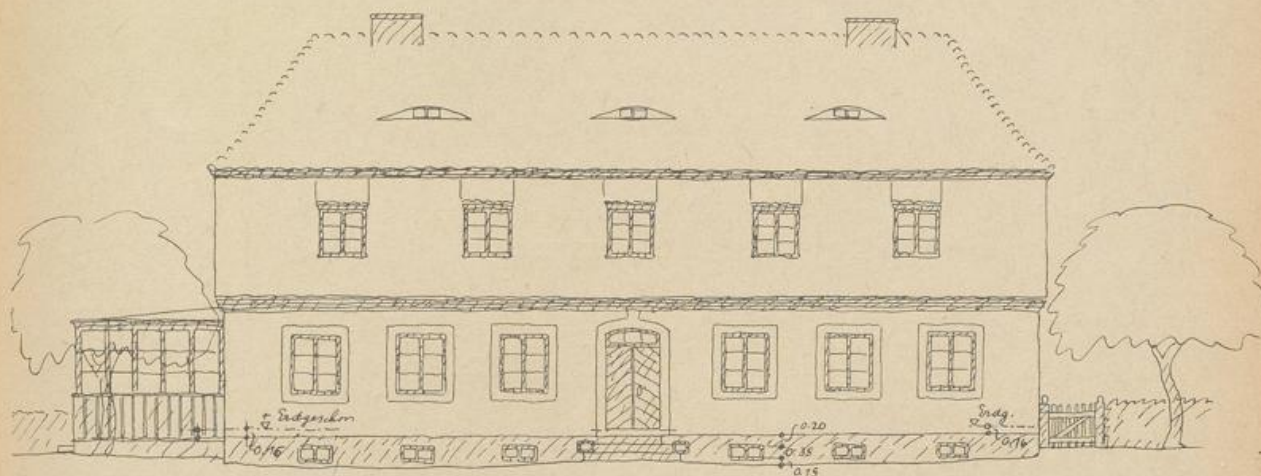


Abb. 208.

Rückseite.

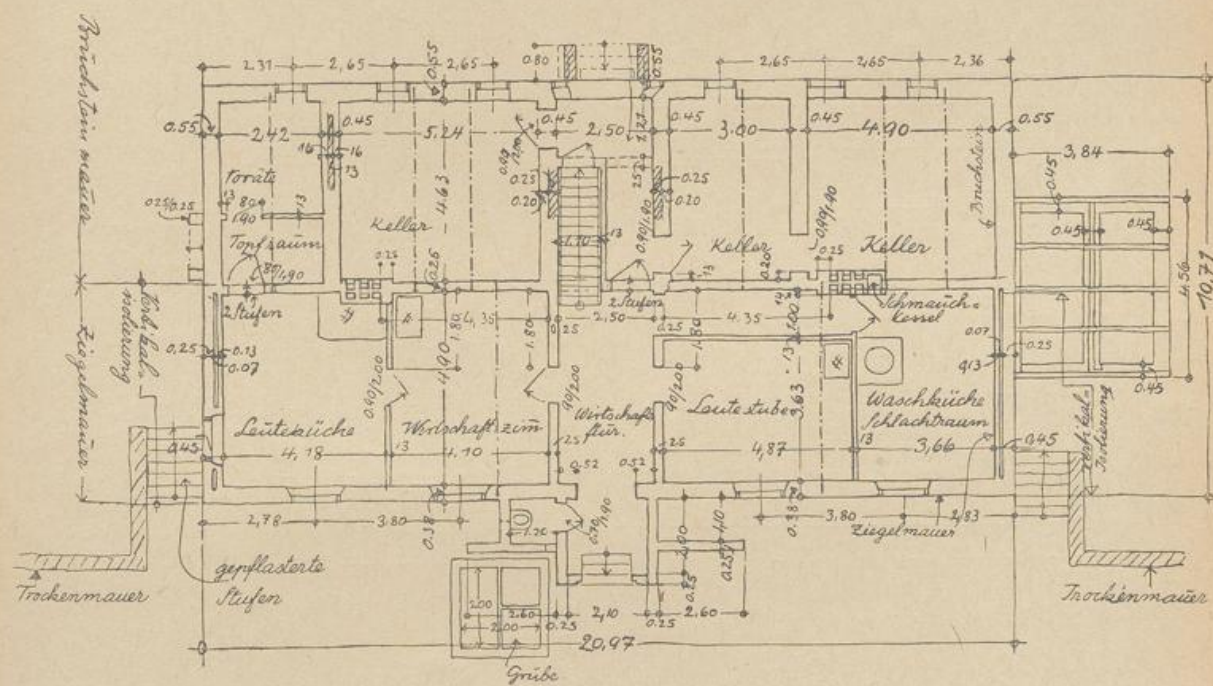


Abb. 209.

Untergeßchoßgrundriß.

Wohnhaus für einen Gutsverwalter.

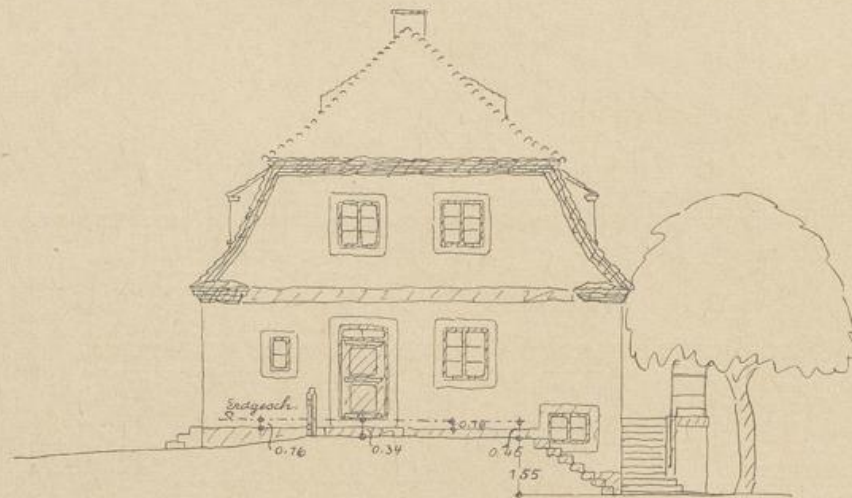
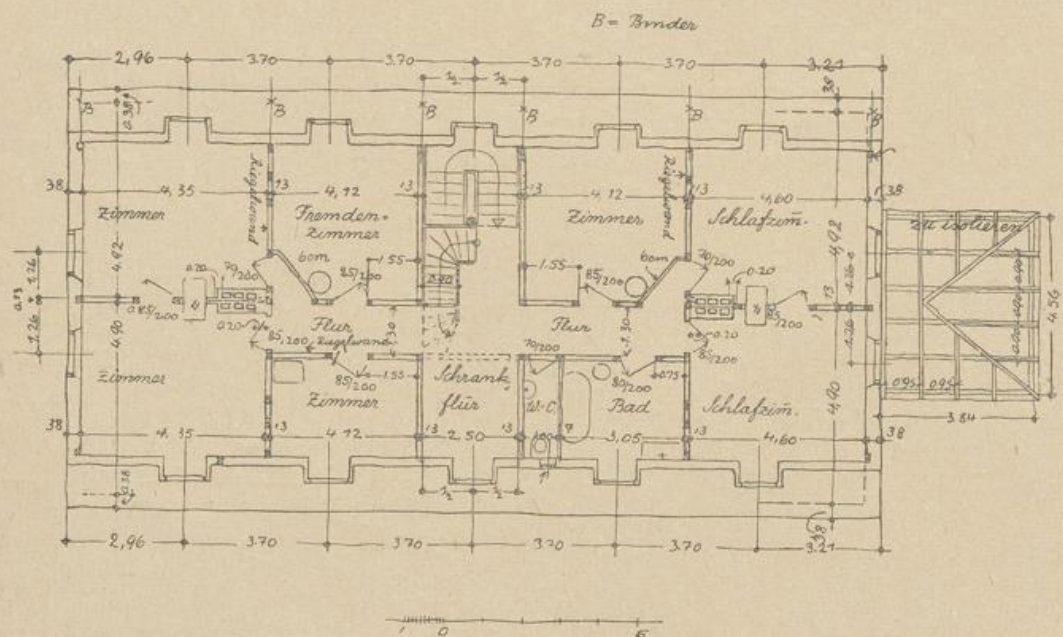


Abb. 210.

Giebelseite nach Norden.



Dachgeschoßgrundriß.

Wohnhaus für einen Gutsverwalter.

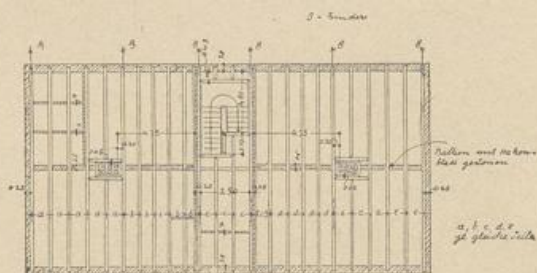


Abb. 214.

Balkenlage.

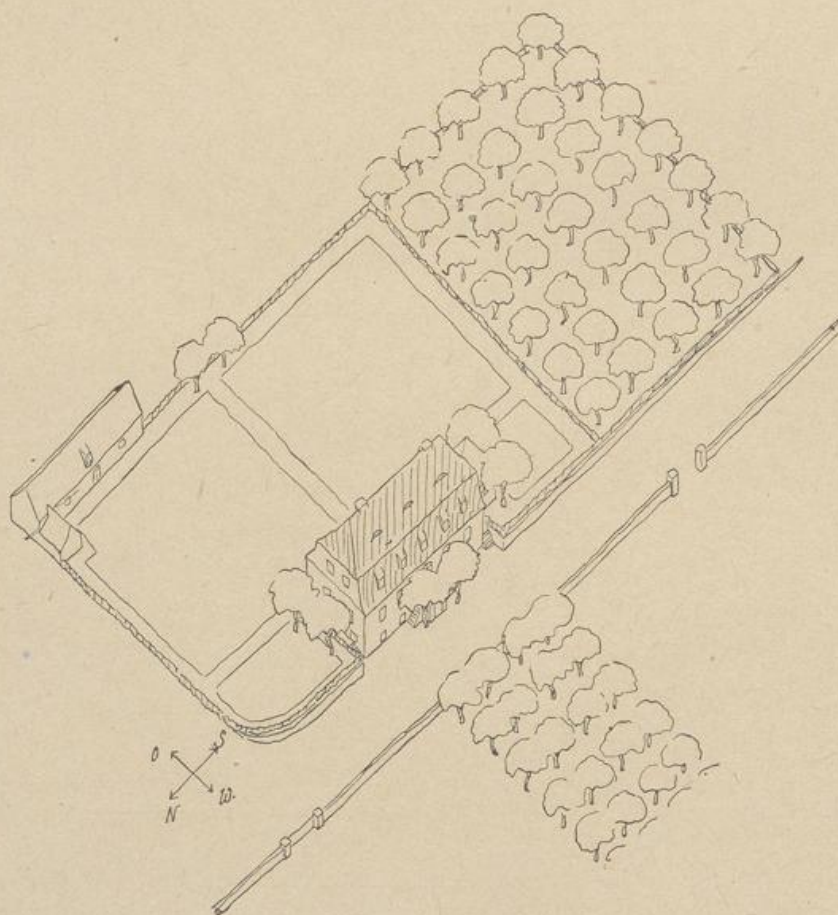


Abb. 215.

Ansicht aus der Vogelschau.