



UNIVERSITÄTS-  
BIBLIOTHEK  
PADERBORN

# **Grundlagen für das Bauen in Stadt und Land**

mit besonderer Rücksicht auf den Wiederaufbau in Ostpreußen

Praktische Anwendung

**Steinmetz, Georg**

**München [u.a], 1922**

Ländliches Pfarrhaus

---

[urn:nbn:de:hbz:466:1-84101](https://nbn-resolving.org/urn:nbn:de:hbz:466:1-84101)

## Ländliches Pfarrhaus.

(Abb. 216-219)

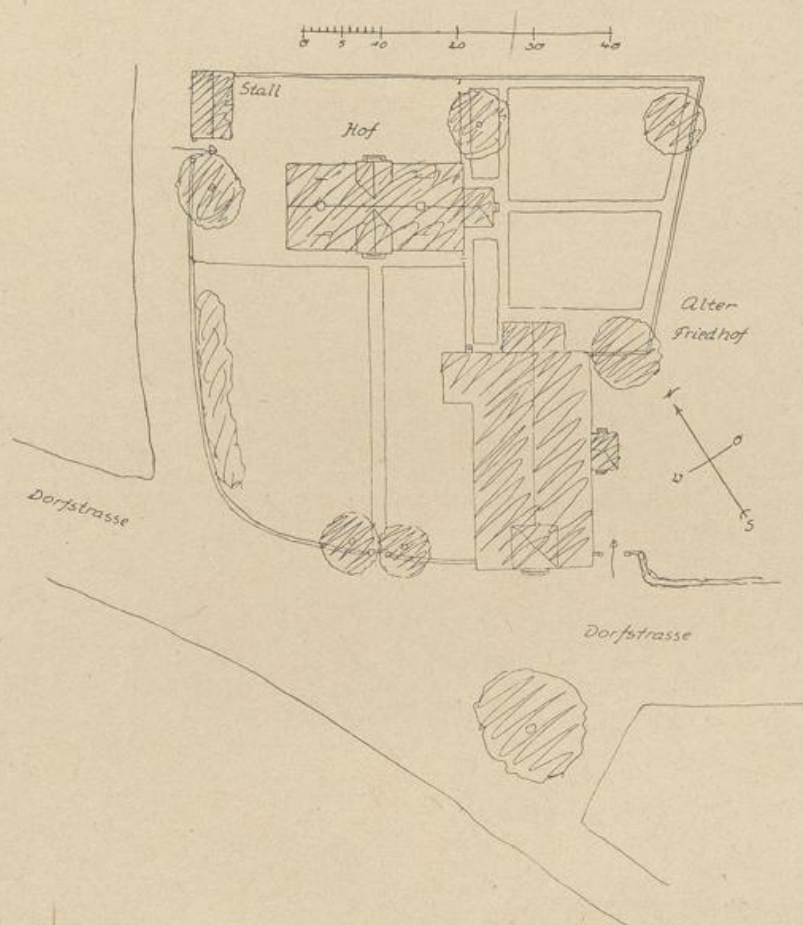


Abb. 216.

Lageplan.

(Stellung zu Kirche und Dorfstraße.)



Ländliches Pfarrhaus.

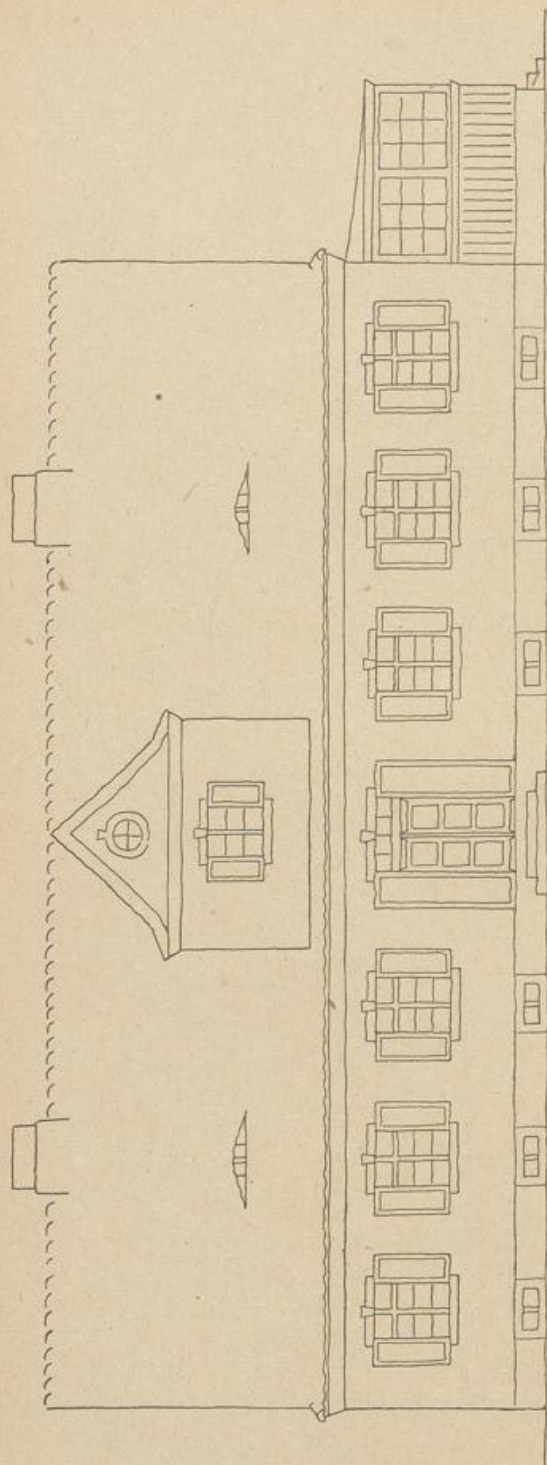
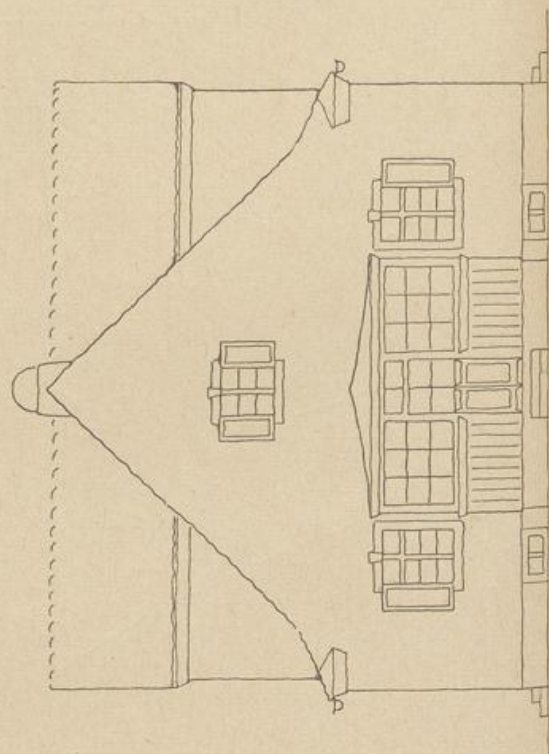
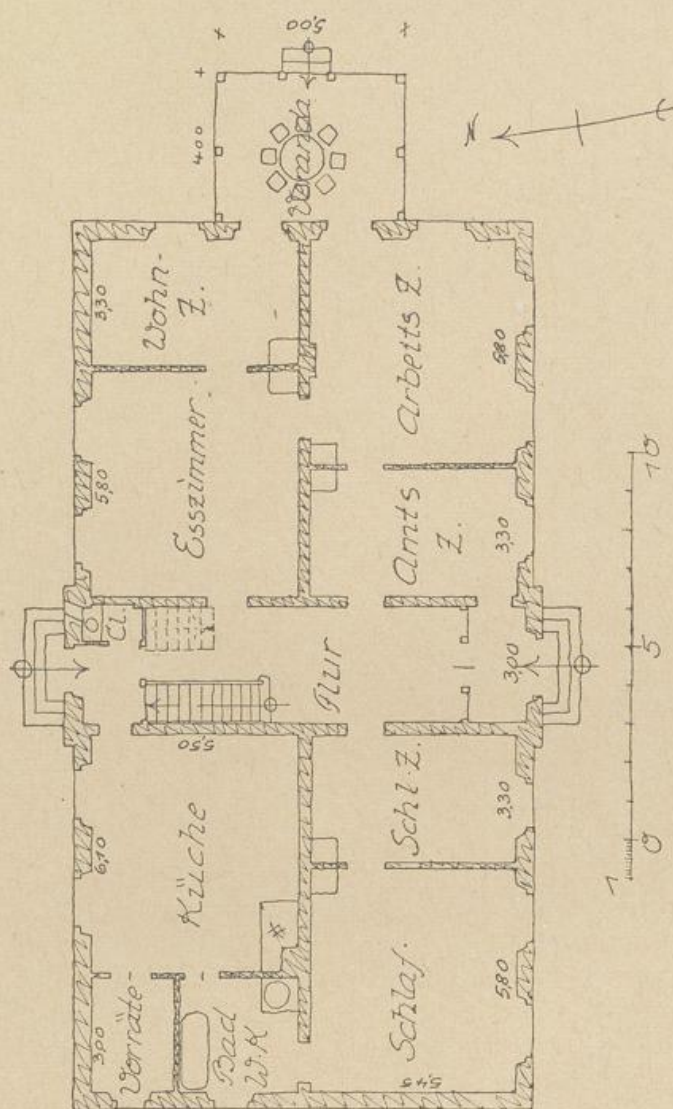


Abb. 217.

Abb. 218.  
Vorderansicht.Abb. 218.  
Seitenansicht.



## Ländliches Pfarrhaus.

Abb. 210.  
Erdgeschoßgrundriß.