



UNIVERSITÄTS-  
BIBLIOTHEK  
PADERBORN

# **Grundlagen für das Bauen in Stadt und Land**

mit besonderer Rücksicht auf den Wiederaufbau in Ostpreußen

Praktische Anwendung

**Steinmetz, Georg**

**München [u.a], 1922**

Größeres ländliches Pfarrhaus

---

[urn:nbn:de:hbz:466:1-84101](https://nbn-resolving.org/urn:nbn:de:hbz:466:1-84101)

Größeres ländliches Pfarrhaus.  
 Abb. 220—223)

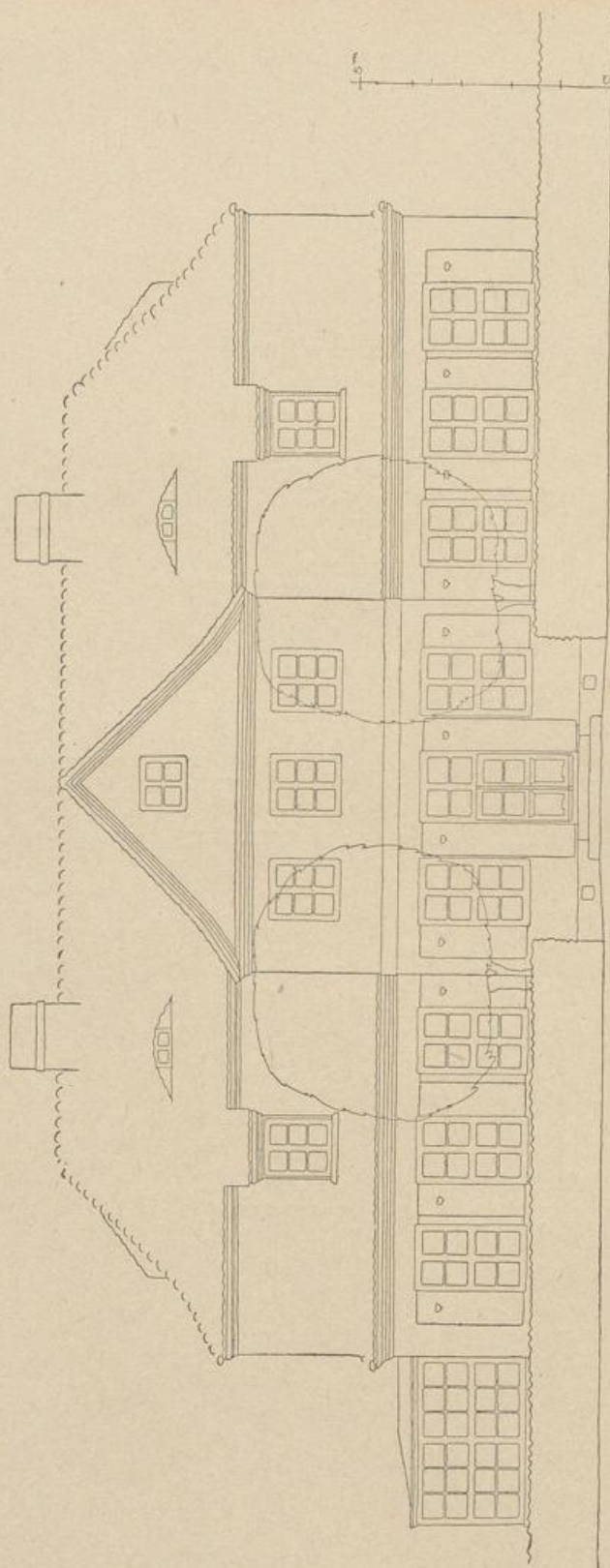


Abb. 220.  
 Vorderansicht.



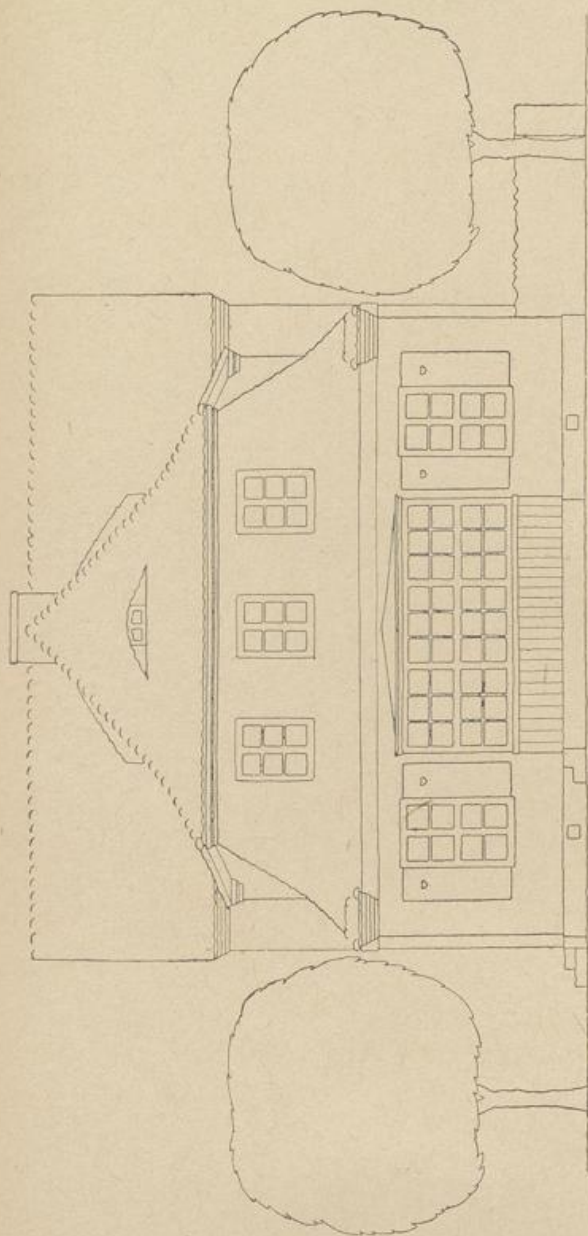
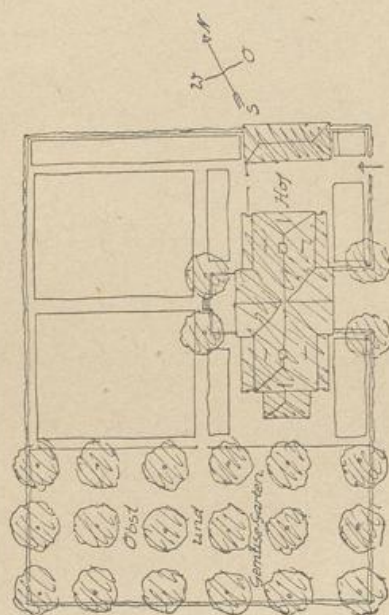


Abb. 221.

Abb. 222.  
Lageplan.Abb. 221.  
Seitenansicht.

Maßstab 0 10 20

Abb. 222.



## Größeres ländliches Pfarrhaus.

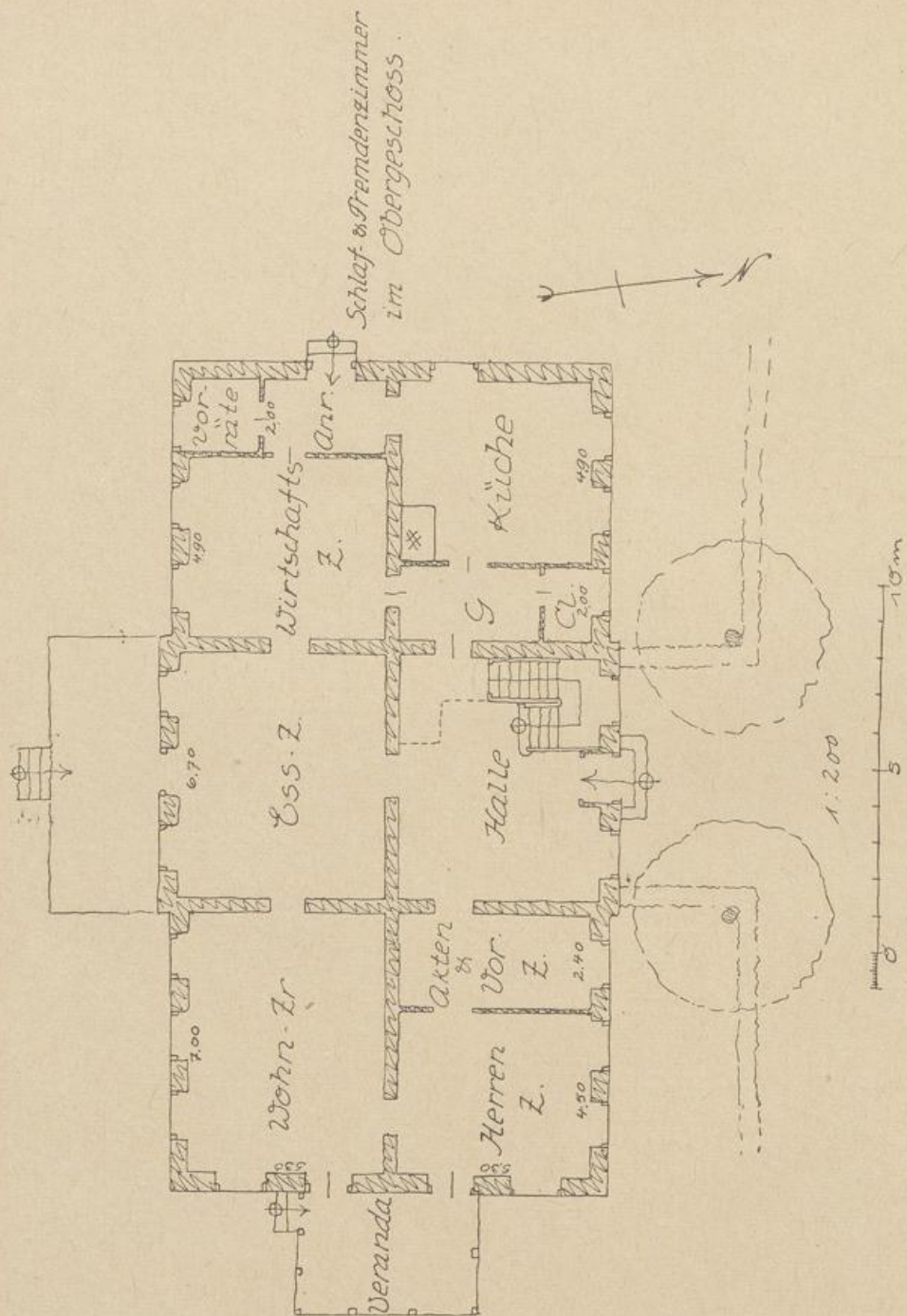


Abb. 228.

Erdgeschoßgrundriß.