



UNIVERSITÄTS-
BIBLIOTHEK
PADERBORN

Grundlagen für das Bauen in Stadt und Land

mit besonderer Rücksicht auf den Wiederaufbau in Ostpreußen

Praktische Anwendung

Steinmetz, Georg

München [u.a], 1922

Wohn- und Ateliergebäude

[urn:nbn:de:hbz:466:1-84101](https://nbn-resolving.org/urn:nbn:de:hbz:466:1-84101)

Wohn- und Ateliergebäude.

(Abb. 220-235)

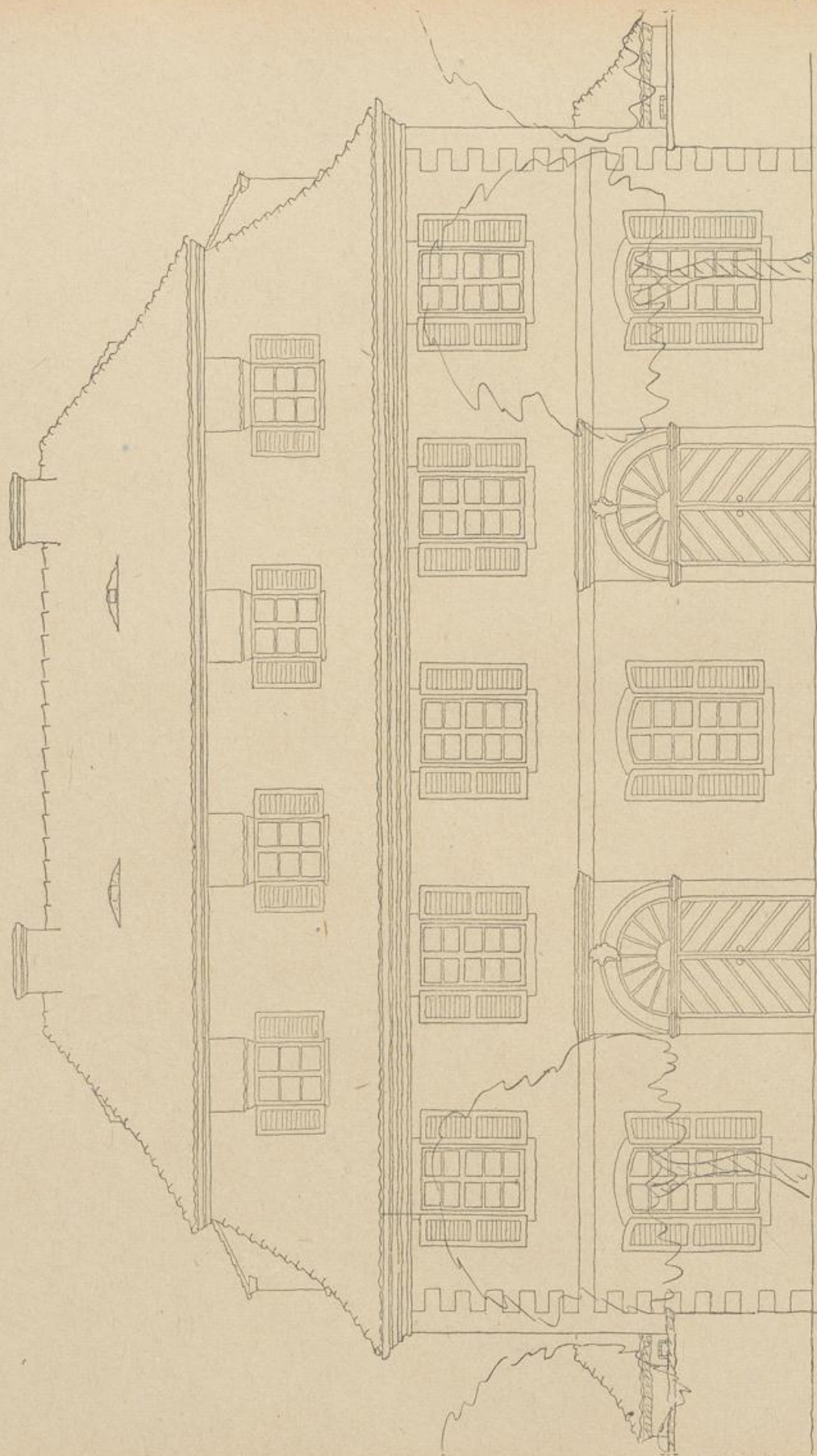


Abb. 220.

Vorderansicht.

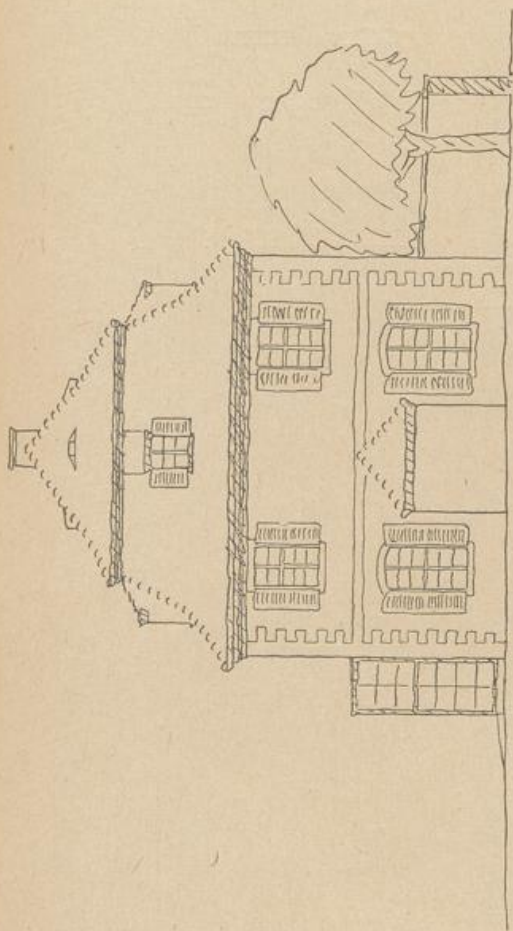


Abb. 230.

Seitenansicht.

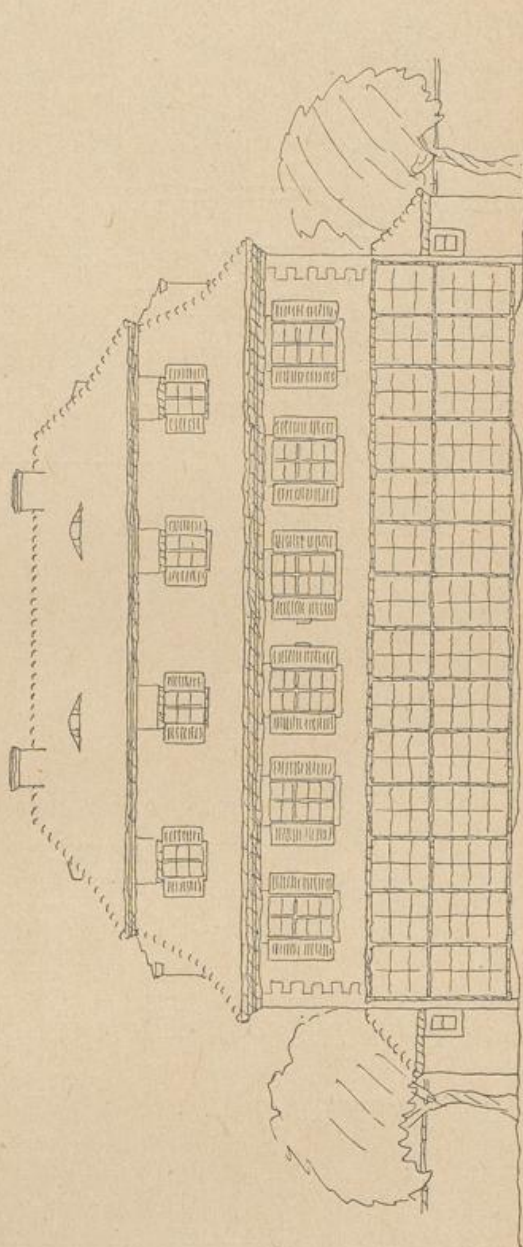
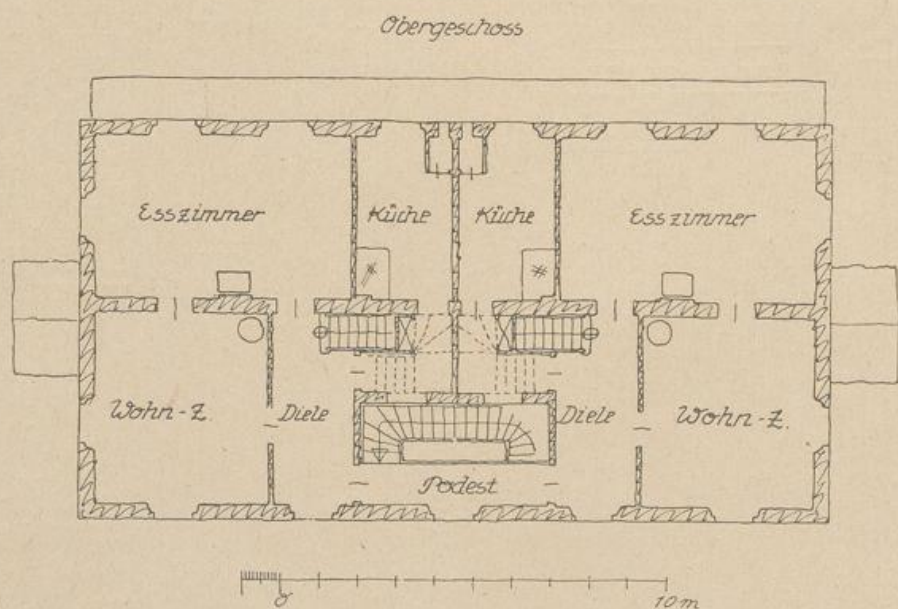
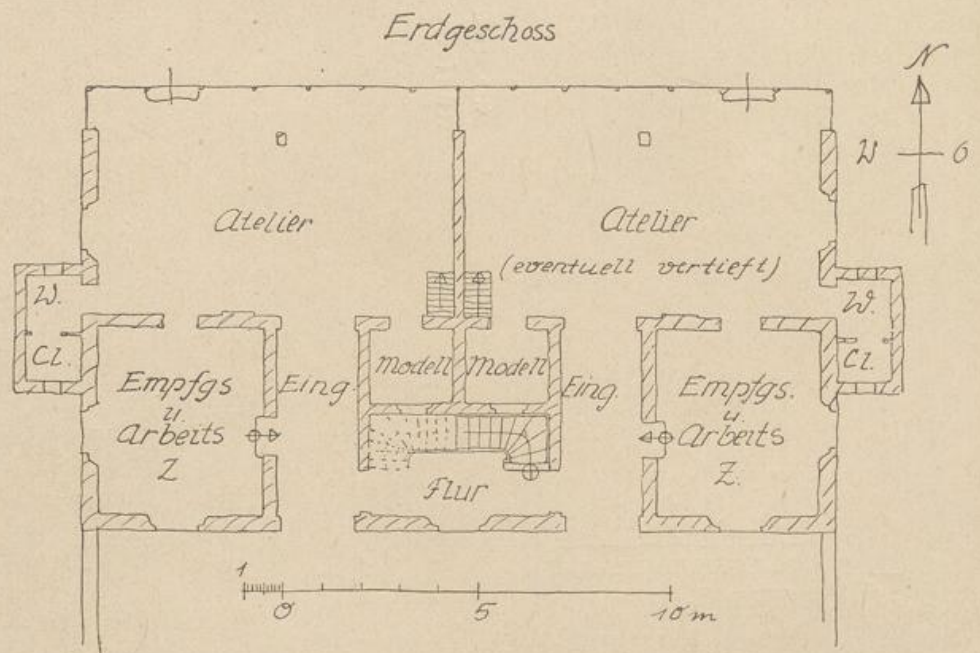
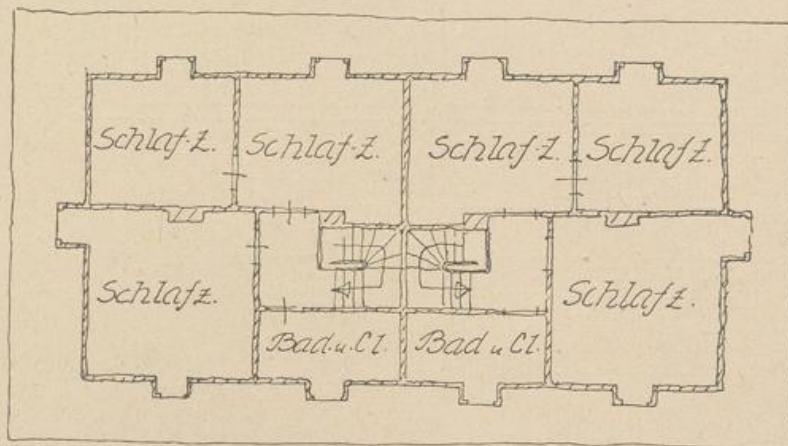
Abb. 231.
Rückseite.

Abb. 231.



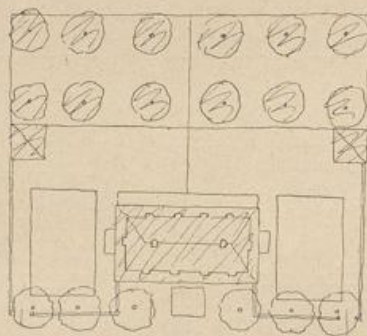
Wohn- und Ateliergebäude.

Dachgeschoss



0 5 10 m

Abb. 234.



0 10 20 30 m

Abb. 235.

Lageplan.