



UNIVERSITÄTS-
BIBLIOTHEK
PADERBORN

Grundlagen für das Bauen in Stadt und Land

mit besonderer Rücksicht auf den Wiederaufbau in Ostpreußen

Praktische Anwendung

Steinmetz, Georg

München [u.a], 1922

Einfamilienwohnhaus in freier Lage (Sommerhaus) mit Veranda

[urn:nbn:de:hbz:466:1-84101](https://nbn-resolving.org/urn:nbn:de:hbz:466:1-84101)

Einfamilienwohnhaus in freier Lage (Sommerhaus) mit Veranda.

(Abb. 277-279)

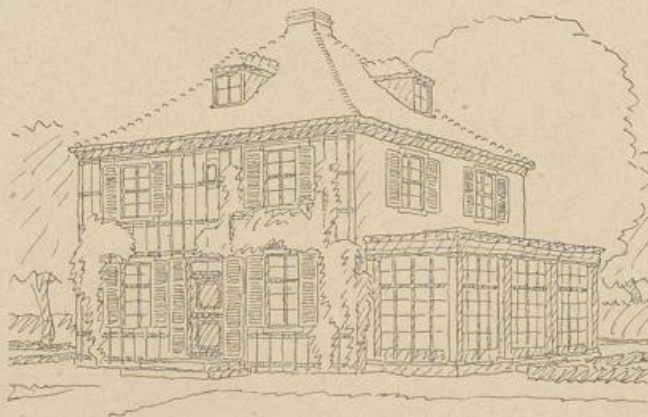


Abb. 277.

Schaubild.

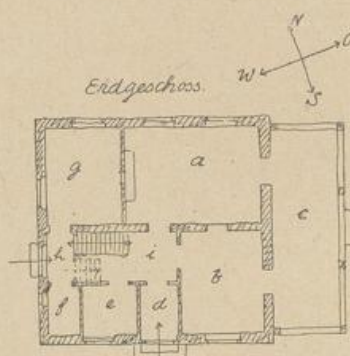


Abb. 278.

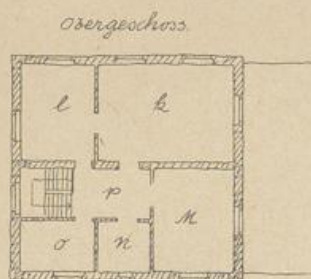


Abb. 279.

- a Speisezimmer
- b Wohnzimmer
- c Veranda
- d Windfang
- e W.-C. u. Garderobe
- f Vorräte
- g Küche
- h Windfang u. Anrichte
- i Treppenflur

- k Schlafkammer
- l Zimmer
- m Schlafkammer
- n Bad W.C.
- o Kammer
- p Vorflur