



UNIVERSITÄTS-  
BIBLIOTHEK  
PADERBORN

# **Grundlagen für das Bauen in Stadt und Land**

mit besonderer Rücksicht auf den Wiederaufbau in Ostpreußen

Praktische Anwendung

**Steinmetz, Georg**

**München [u.a], 1922**

Herrenhaus eines größeren Gutes

---

[urn:nbn:de:hbz:466:1-84101](https://nbn-resolving.org/urn:nbn:de:hbz:466:1-84101)

## Herrenhaus eines größeren Gutes.

(Abb. 296 - 315)

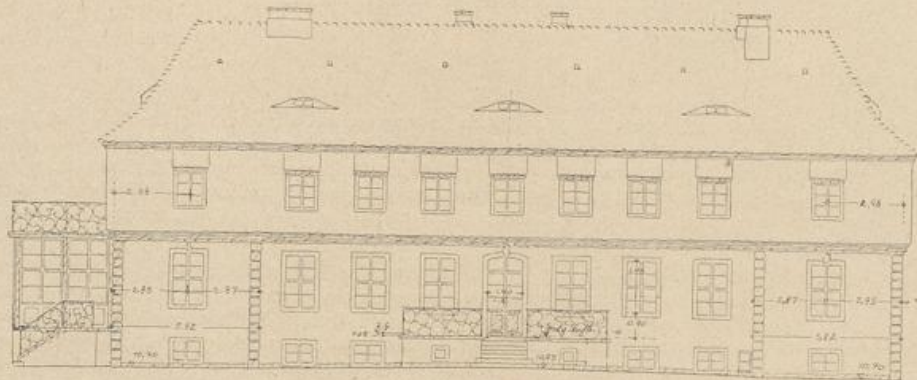


Abb. 296.

Vorderseite.

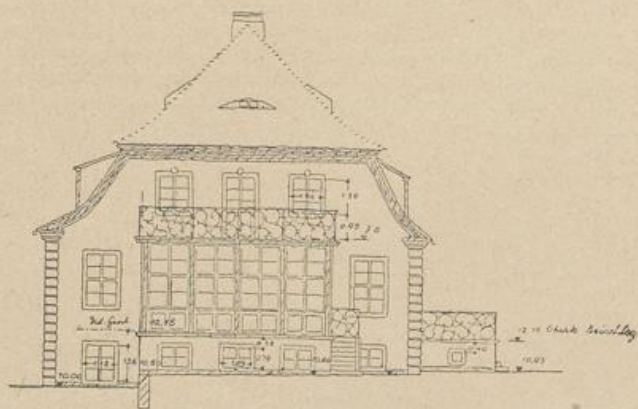


Abb. 297.

Giebelseite nach Westen.







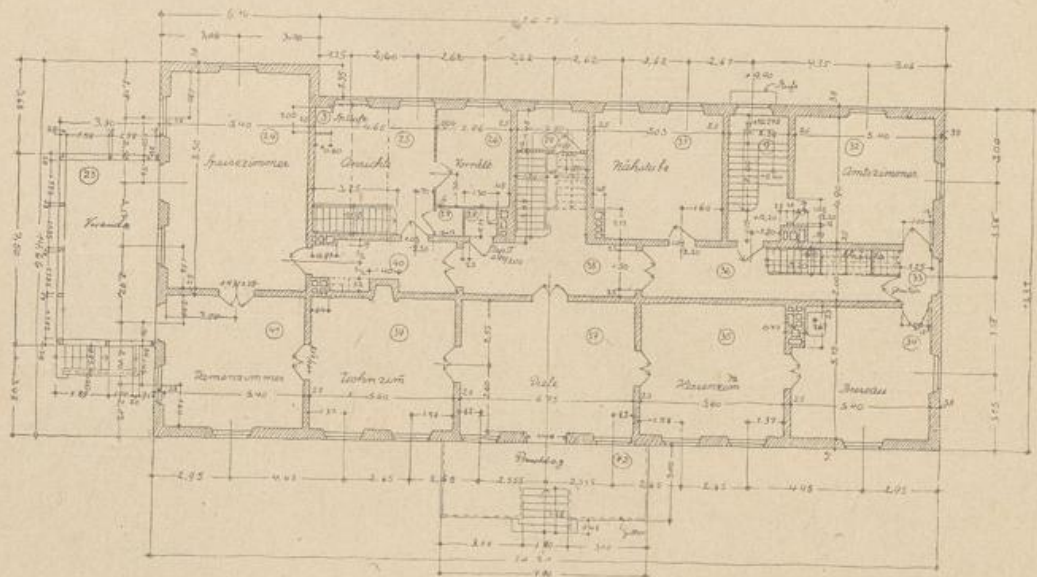


Abb. 300.

Erdgeschoßgrundriß.

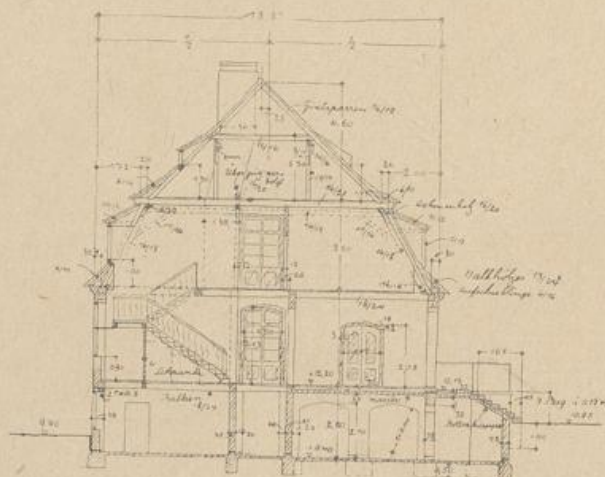


Abb. 301.

Querschnitt.



## Herrenhaus eines größeren Gutes.

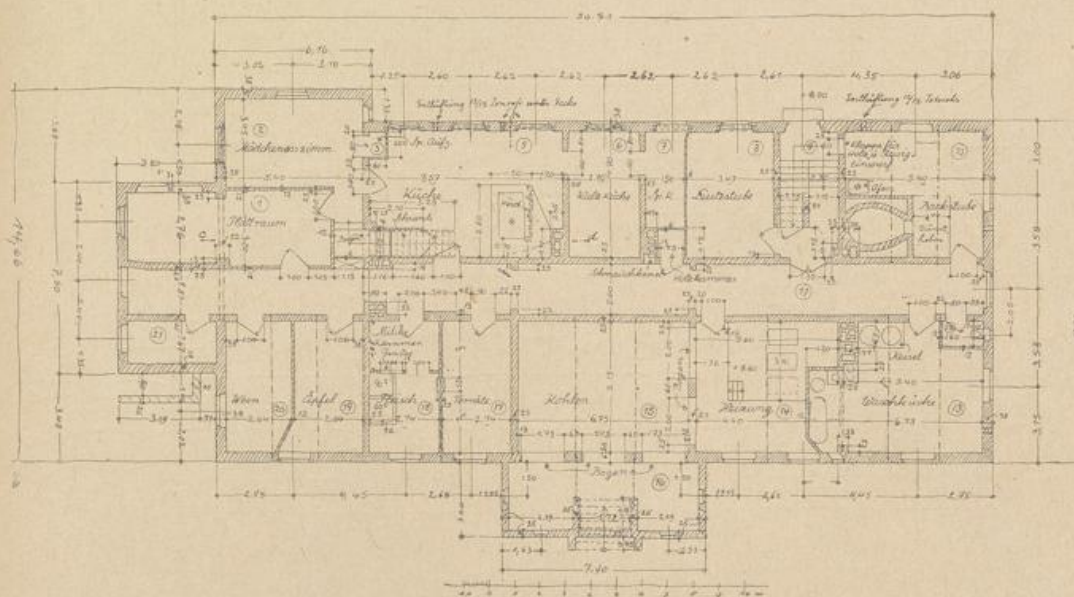


Abb. 302.

## Kellergrundriß.

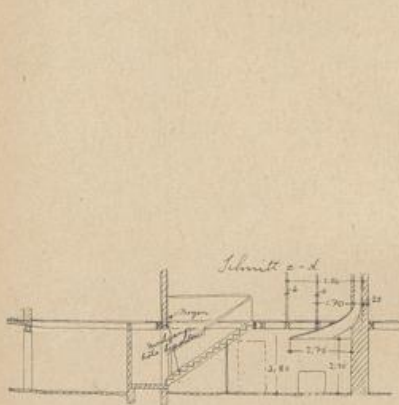


Abb. 303.

## Schnitt durch die Küche.

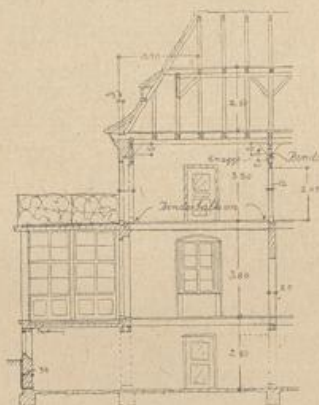


Abb. 304.

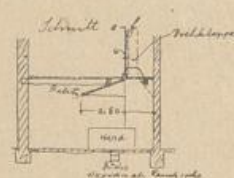
Schnitt durch den  
Westgiebel.

Abb. 305.

## Schnitt durch die Küche.



## Herrenhaus eines größeren Gutes.

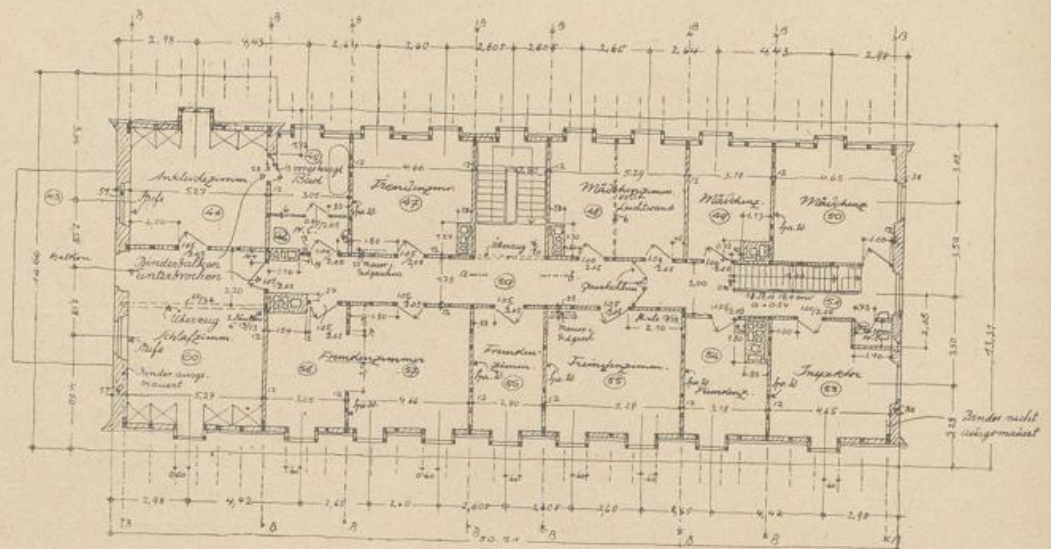


Abb. 306.

## Obergeschoßgrundriß.

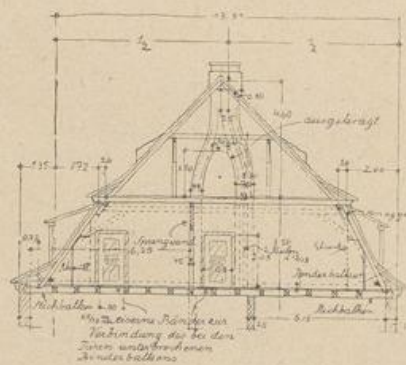


Abb. 307.

## Dachschnitt am vorgehängten Teile.

Konstruktion der Sparwände.

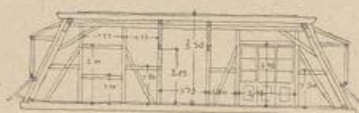


Abb. 308.

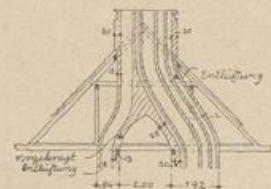


Abb. 309.



## Herrenhaus eines größeren Gutes.

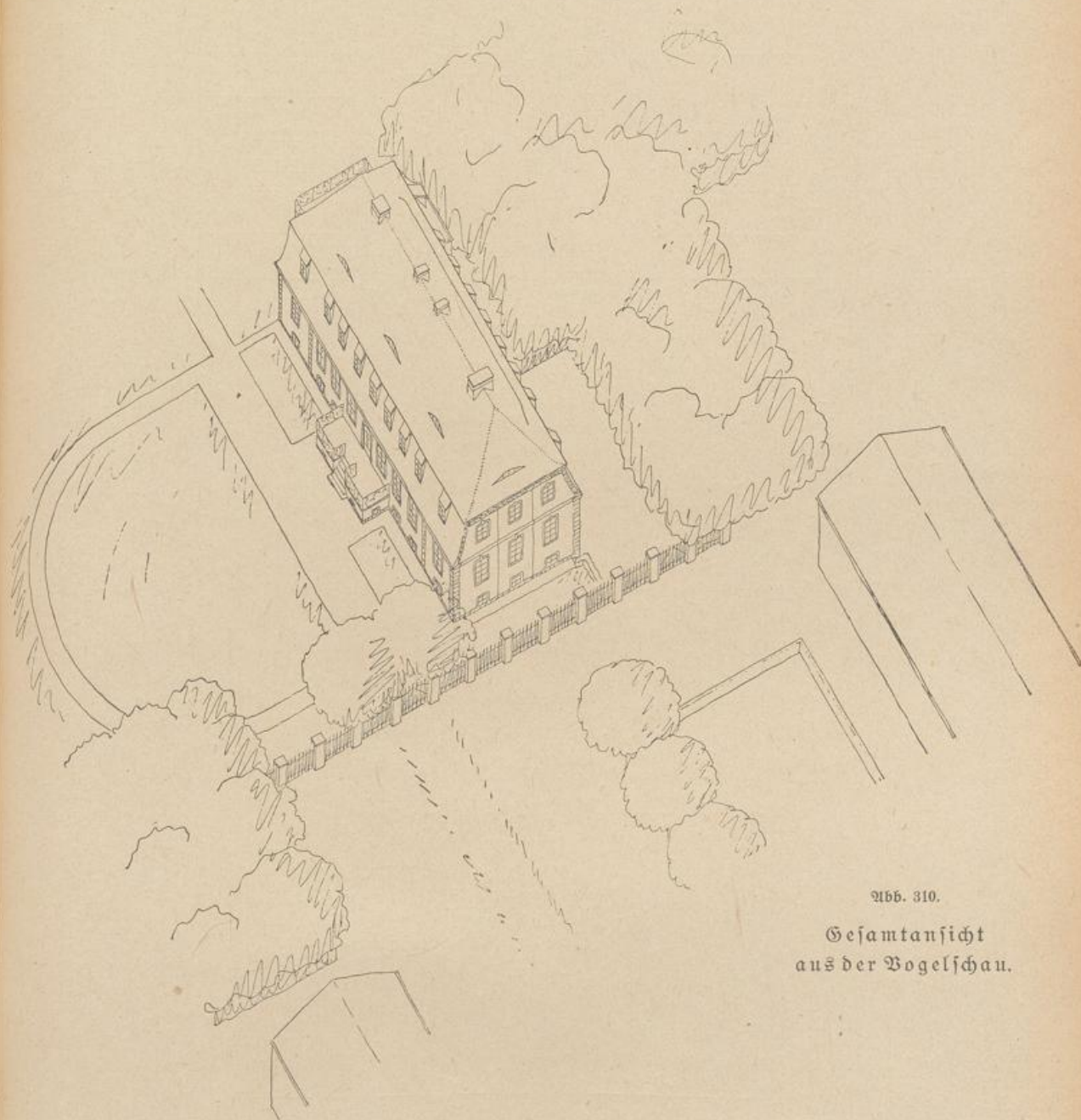
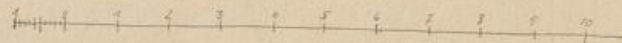
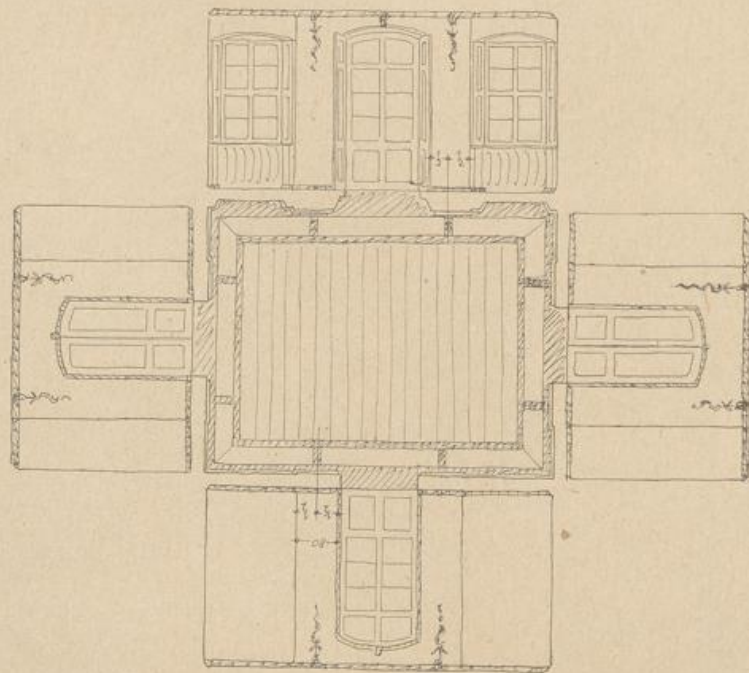


Abb. 310.

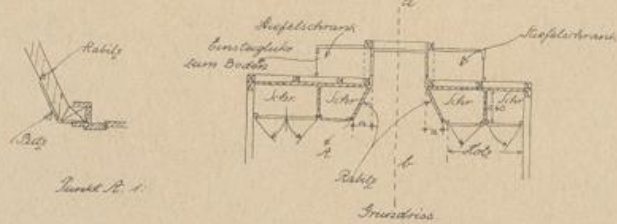
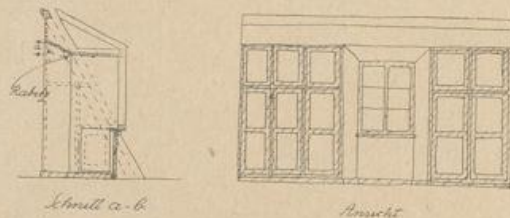
Gesamtansicht  
aus der Bogelschau.





2155. 311.

Diele.



2166. 312 a.

Schrankeinbauten im Mansardgeschoß.



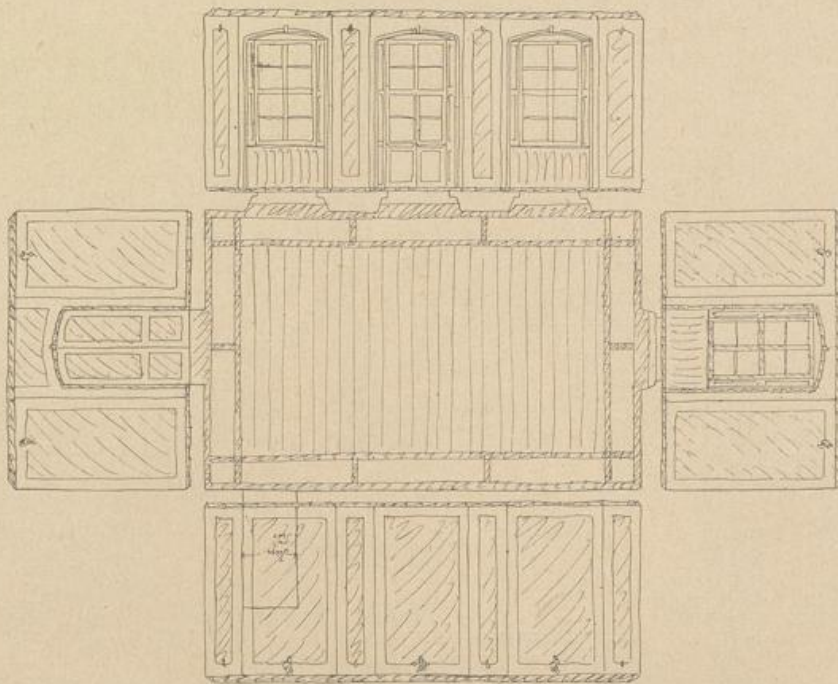


Abb. 313.

## Speisezimmer.

Ausführung: Fußboden gezeichnetes Weich- und Hartholz-Parquet aus breiten Kiefern- oder Fichtenstammbrettern mit Eichenholzplanken, im Muster sichtbar genagelt. Wandaufteilung und Deckengesimse in Kalkmörtel gezogen. Die zurückliegenden Rahmen der Wandaufteilung in Leimfarbe grauweiß, die Mittelfelder stumpf graugrün gestrichen. Die Türen und Fenster-rahmen im Farbton zu den Wänden passend, die Decken weiß gestrichen. Die Möbel dunkel mit bronzefarbenen (Goldton-) Bezügen. Gaslüfter mit bronzefarbenem Kronleuchterhemd. Die Fenster mit Klapppläden und nur auf den Scheiben liegenden Mullgardinen.

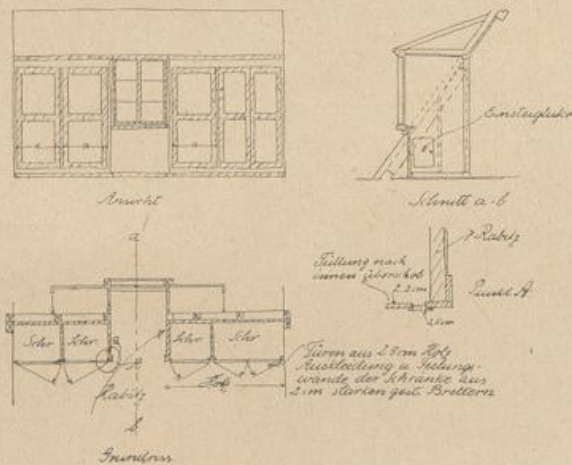


Abb. 312 b.

## Schrankfeinbauten im Mansardgeschoss







