



UNIVERSITÄTS-
BIBLIOTHEK
PADERBORN

Grundlagen für das Bauen in Stadt und Land

mit besonderer Rücksicht auf den Wiederaufbau in Ostpreußen

Praktische Anwendung

Steinmetz, Georg

München [u.a], 1922

Bürgerlicher Wohnraum

[urn:nbn:de:hbz:466:1-84101](https://nbn-resolving.org/urn:nbn:de:hbz:466:1-84101)

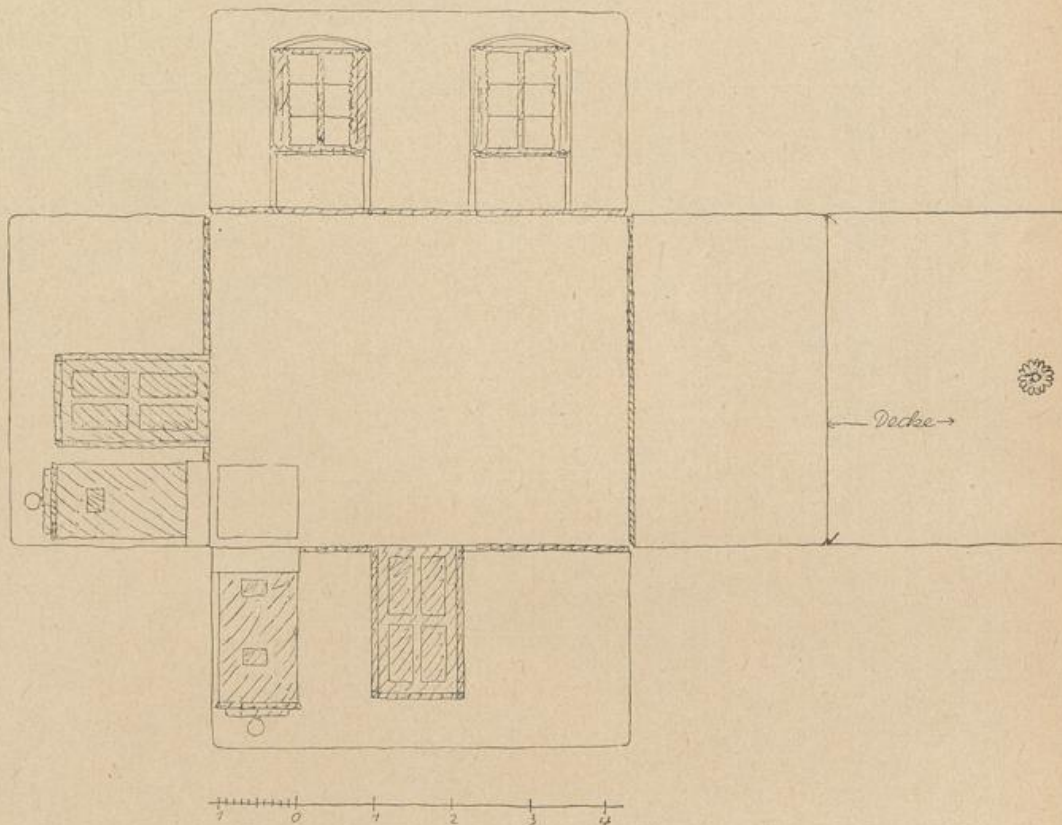


Abb. 323.

Bürgerlicher Wohnraum

Ausführung: Wände u. Decke gleichmüstrig tapeziert (leichte dunkelgrüne Blumenranken auf weißen Grund). Türen, Fenster u. Fußboden leiste weiß. — Fußboden rotbraun mit Ölfarbe gestrichen oder mit stumpfem Kork langleum belegt. Verputzter Lehmofen Taubengrau mit weißen Gesimsen. Fensterchale dunkelgrünes Linnen. — Weiße Möbel (mit Tissuren).