



UNIVERSITÄTS-
BIBLIOTHEK
PADERBORN

Grundlagen für das Bauen in Stadt und Land

mit besonderer Rücksicht auf den Wiederaufbau in Ostpreußen

Praktische Anwendung

Steinmetz, Georg

München [u.a], 1922

Bibliothek

[urn:nbn:de:hbz:466:1-84101](https://nbn-resolving.org/urn:nbn:de:hbz:466:1-84101)

Schrankseite

Bibliothek

Fensterseite

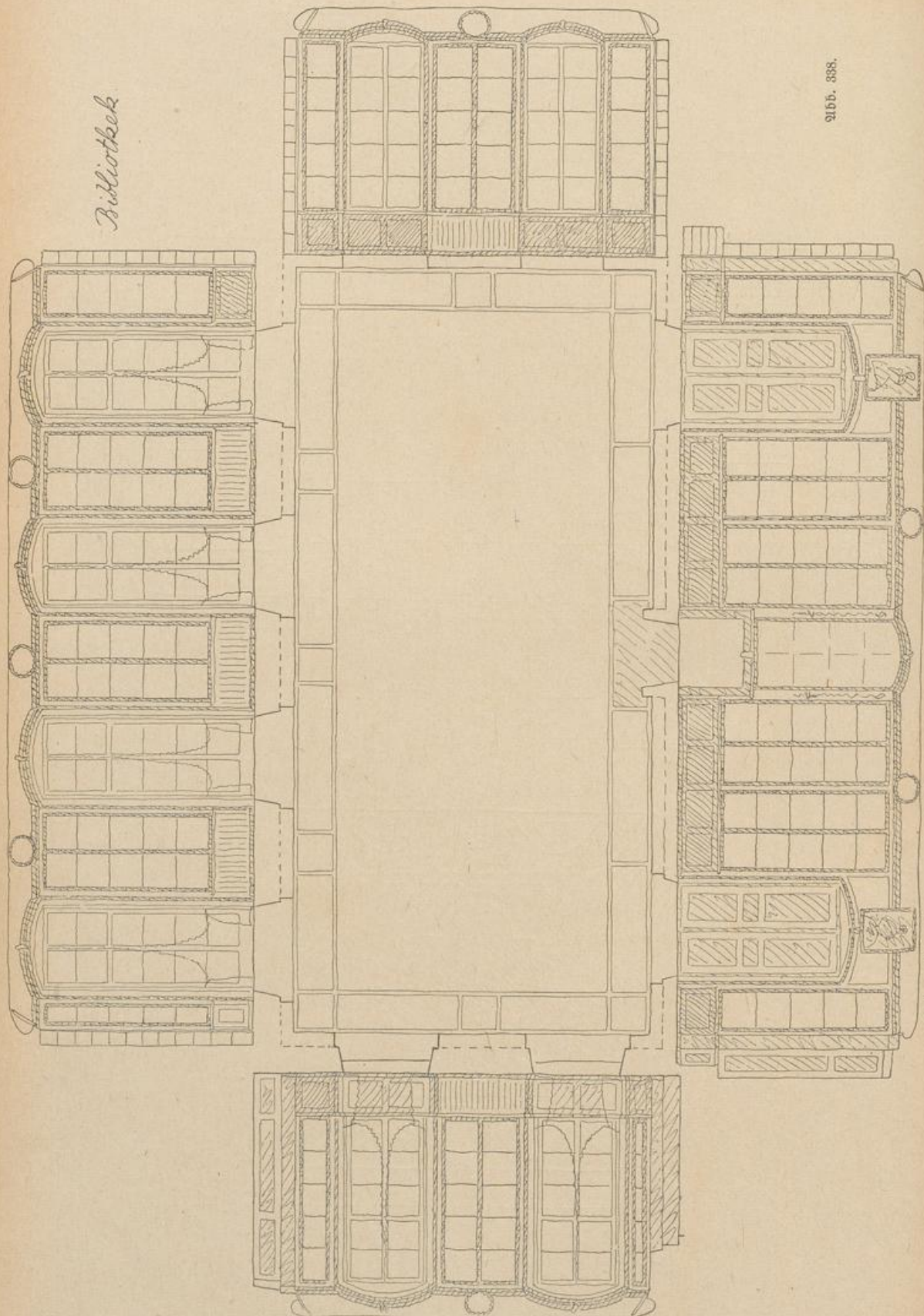
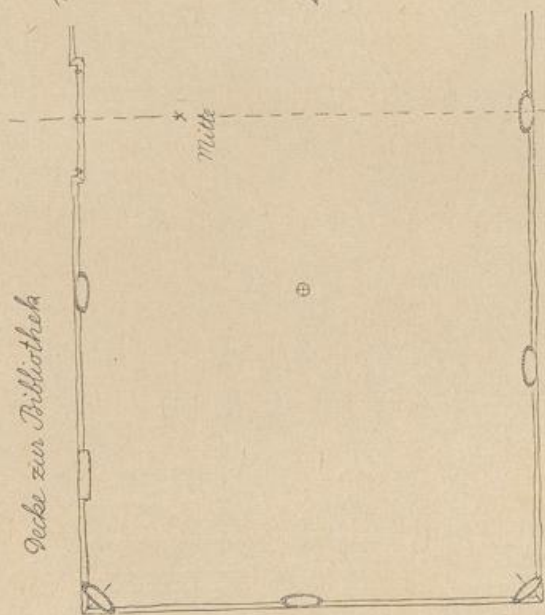


Abb. 338.

Flurseite

Decke zur Bibliothek



916b. 338a.

Ausführung:

- 1) Holzwerk (deckend) stumpf grau-weiß gestrichen; Rahmen, Geringe, Schilder sind Spiegel mit Altgold abgesetzt. Kamin in geschliffenem granenrotem Kalkstein. Decke: Kaltweiß in Leinwand gestrichen. Fußboden: Weichholz, in Hartholzstreifen in Muster genagelt, gescheuert. Bekleidungskörper: zwei leichte Metallkronen.
- 2) Desgl. wie vor, nur Holzwerk Kobaltblau grau weiß gestrichen mit Silber abgesetzt. Decke grauweiß gestrichen. Fußboden wie 1.
- 3) Holzwerk stumpf hell grünlich mit stumpf dunkel grünlichen Linien abgesetzt. Spiegel mit schmaler Einfassung in Altgold. Decke weiß. Glasfelder evtl. farbig bespannt.
- 4) Holzwerk dunkel Naturholz (geleitet) und gebündelt mit Altgold-Kante abgesetzt. Spiegel mit altgoldenen Rahmen. Kamin goldgelber, (geadelter) Hartstein oder Marmor. Decke weiß, Fußboden wie 1.