



UNIVERSITÄTS-
BIBLIOTHEK
PADERBORN

Grundlagen für das Bauen in Stadt und Land

mit besonderer Rücksicht auf den Wiederaufbau in Ostpreußen

Praktische Anwendung

Steinmetz, Georg

München [u.a], 1922

Aussichtshäuschen im Walde

[urn:nbn:de:hbz:466:1-84101](https://nbn-resolving.org/urn:nbn:de:hbz:466:1-84101)

Aussichtshäuschen im Walde.

(Abb. 357—361)

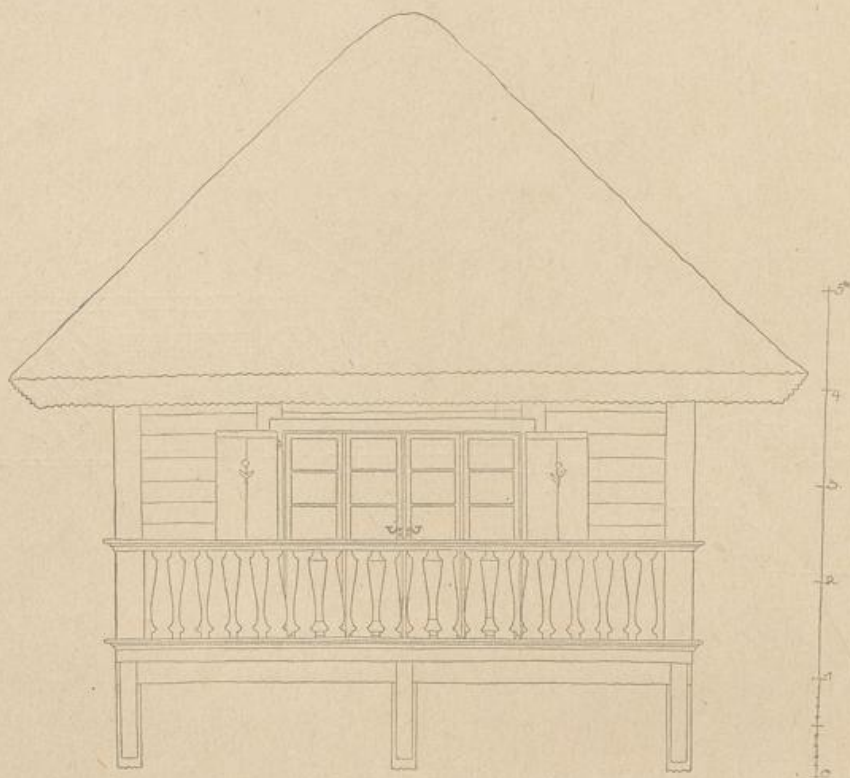


Abb. 357.

Abb. 357.
Vorderansicht.

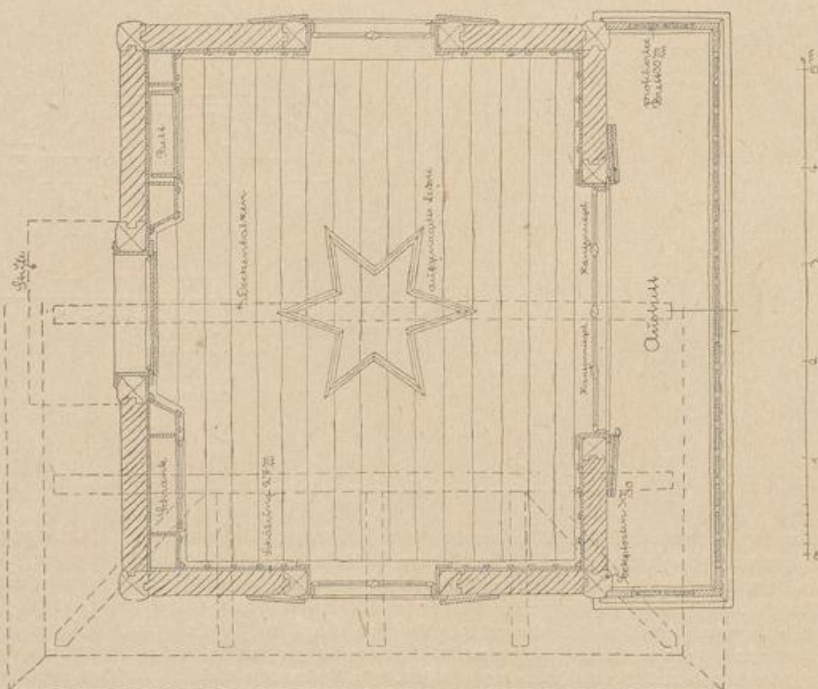


Abb. 358.
Grundriß

Ausichtshäuschen im Walde.

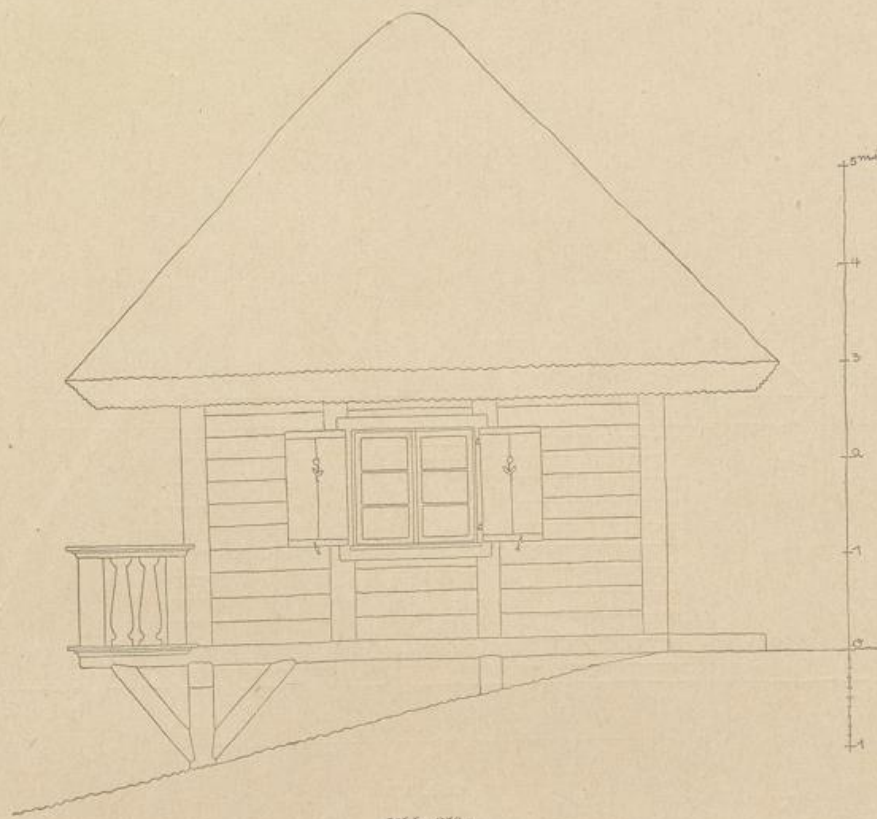


Abb. 359.

Seitenansicht.

Das Häuschen steht auf bewaldeter Bergkuppe. Ausführung: Wände aus an den Auflageflächen behauenen Natur-Kiefer-Rundholz. Zargenfenster, Klappläden, Schutzeländer und Haustür braunrot (Schwedische Farbe) gestrichen. Schilfdach. Wände im Innern mit breiten Stambrettern verschalt und verleistet. Holzwerk mit goldgelbem Farbenzusatz abgefeuert und geschnitten. Bunthemalte hölzerne Kerzenkrone (vgl. Abb. 368).

Ausichtshäuschen im Walde.

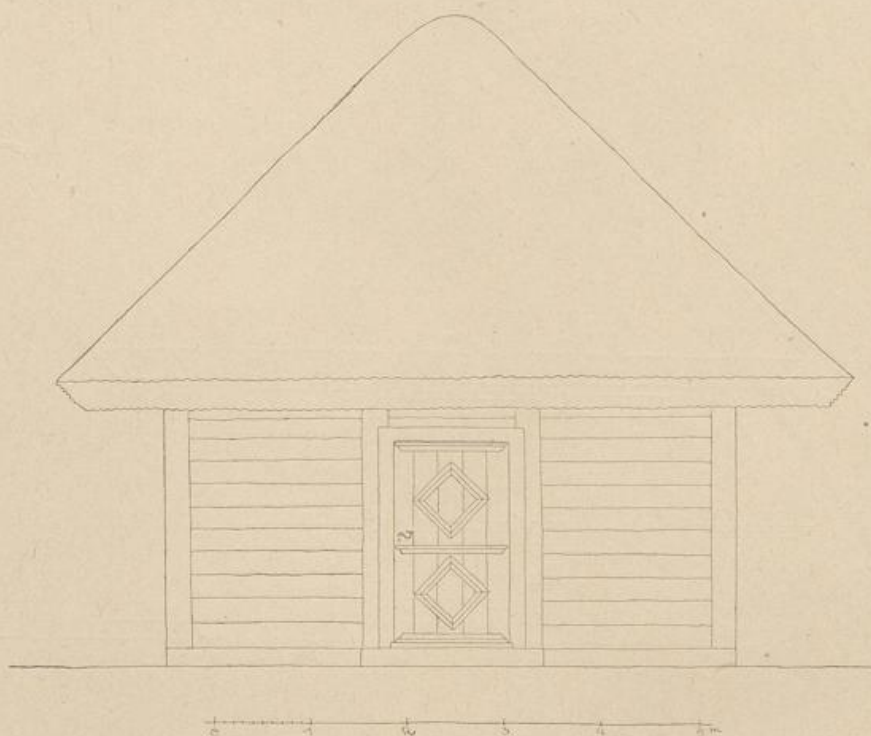


Abb. 360.

Rückseite.

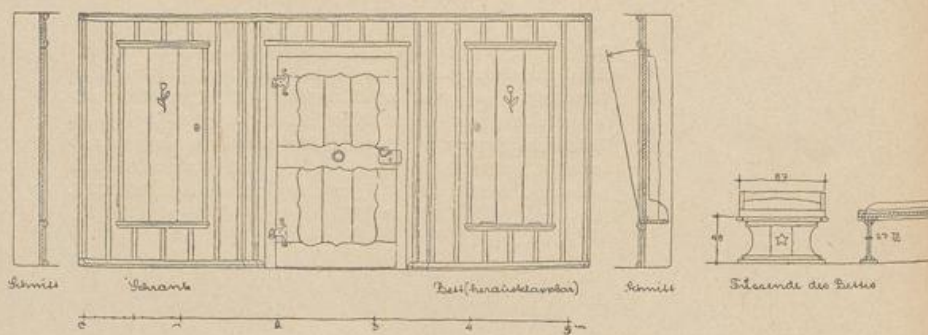


Abb. 361.

Innenseite der Türwand.