



UNIVERSITÄTS-
BIBLIOTHEK
PADERBORN

Grundlagen für das Bauen in Stadt und Land

mit besonderer Rücksicht auf den Wiederaufbau in Ostpreußen

Praktische Anwendung

Steinmetz, Georg

München [u.a], 1922

Parkwärterhaus

[urn:nbn:de:hbz:466:1-84101](https://nbn-resolving.org/urn:nbn:de:hbz:466:1-84101)

Parlwärterhaus.

(Abb. 362 u. 363)

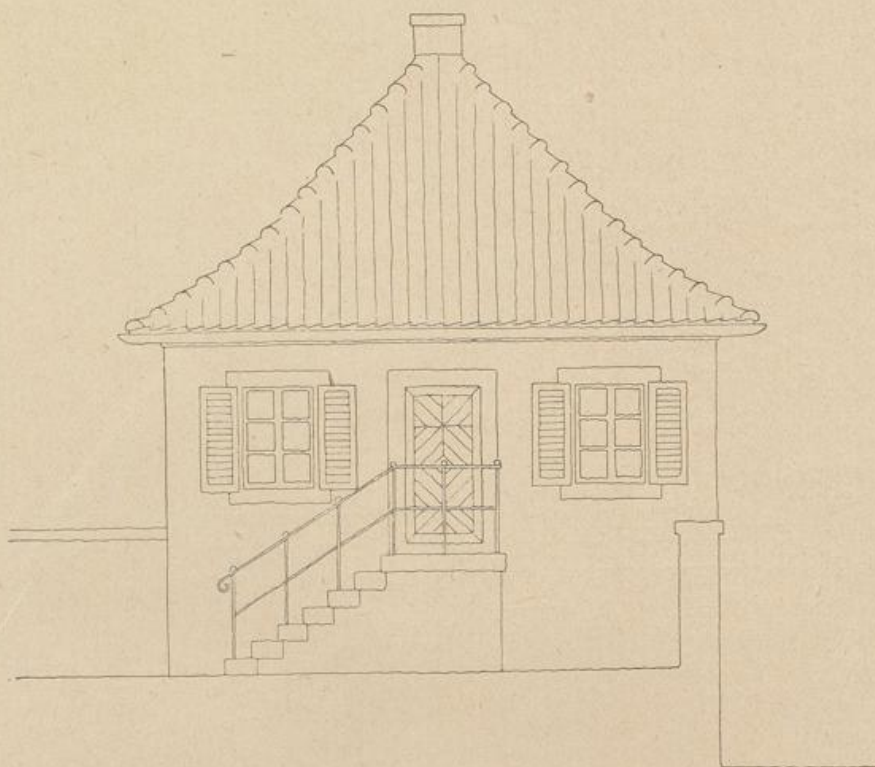
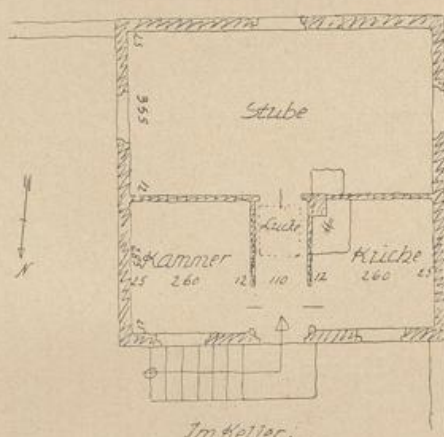


Abb. 362.

Ansicht.



Im Keller.

Vorräte
Stall u. Abort.

Abb. 363.

Grundriß.