



UNIVERSITÄTS-
BIBLIOTHEK
PADERBORN

Grundlagen für das Bauen in Stadt und Land

mit besonderer Rücksicht auf den Wiederaufbau in Ostpreußen

Praktische Anwendung

Steinmetz, Georg

München [u.a], 1922

Verwaltungsgebäude einer Landwirtschaftskammer mit
Beamtenwohnhäusern

[urn:nbn:de:hbz:466:1-84101](https://nbn-resolving.org/urn:nbn:de:hbz:466:1-84101)

Verwaltungsgebäude einer Landwirtschaftskammer
mit Beamtenwohnhäusern.

(Abb. 373—401)

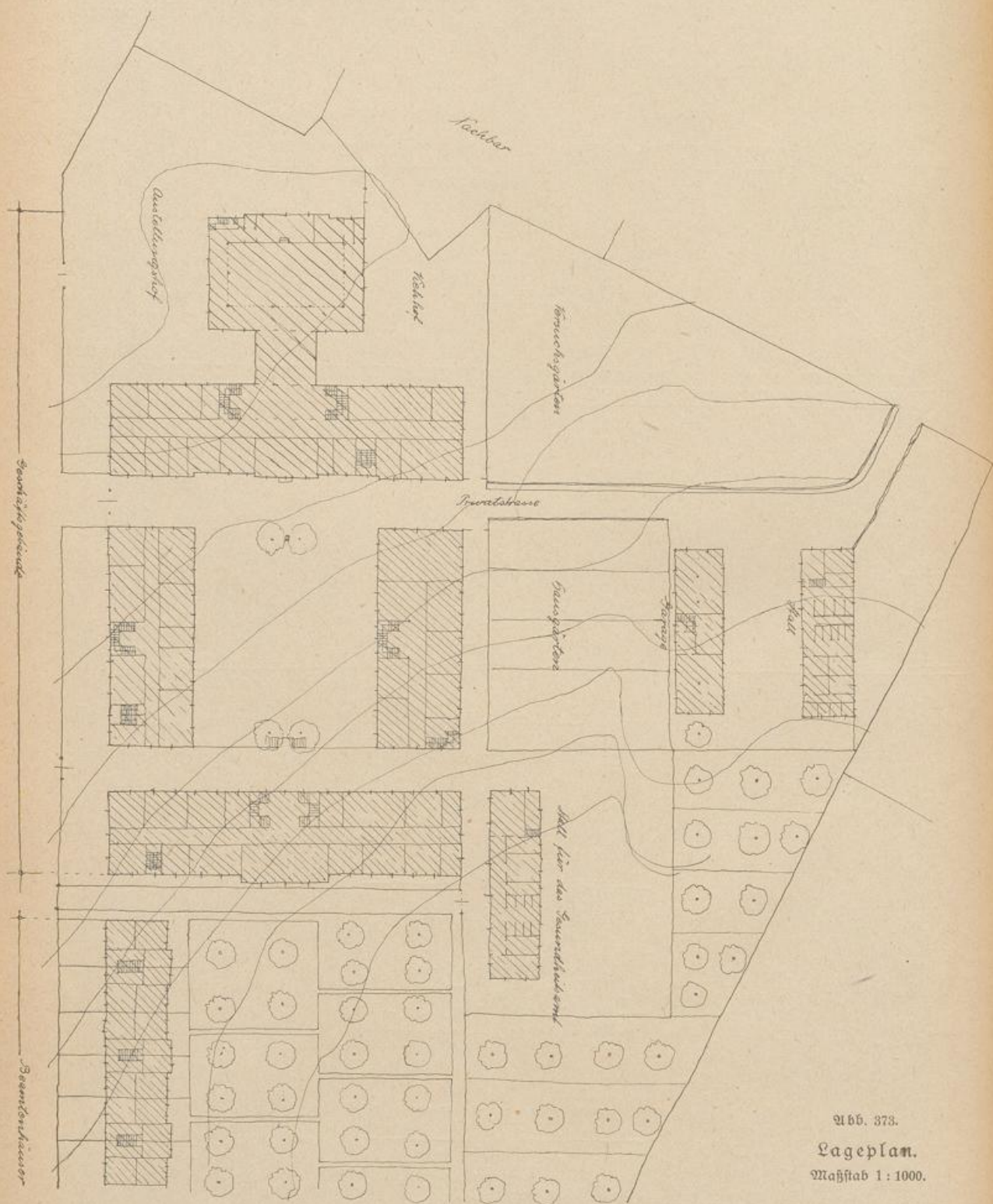


Abb. 373.

Lageplan.

Maßstab 1:1000.

Verwaltungsgebäude einer Landwirtschaftskammer.

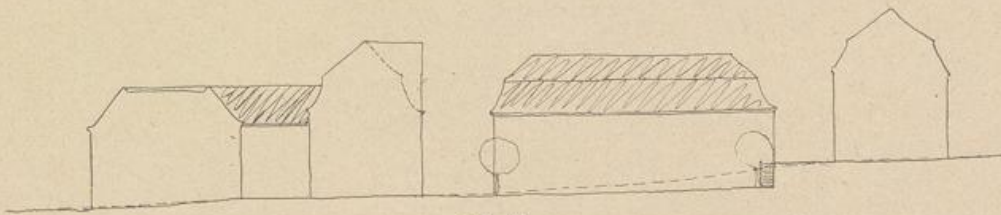


Abb. 374.

Längsschnitt durch die Verwaltungsgebäude.

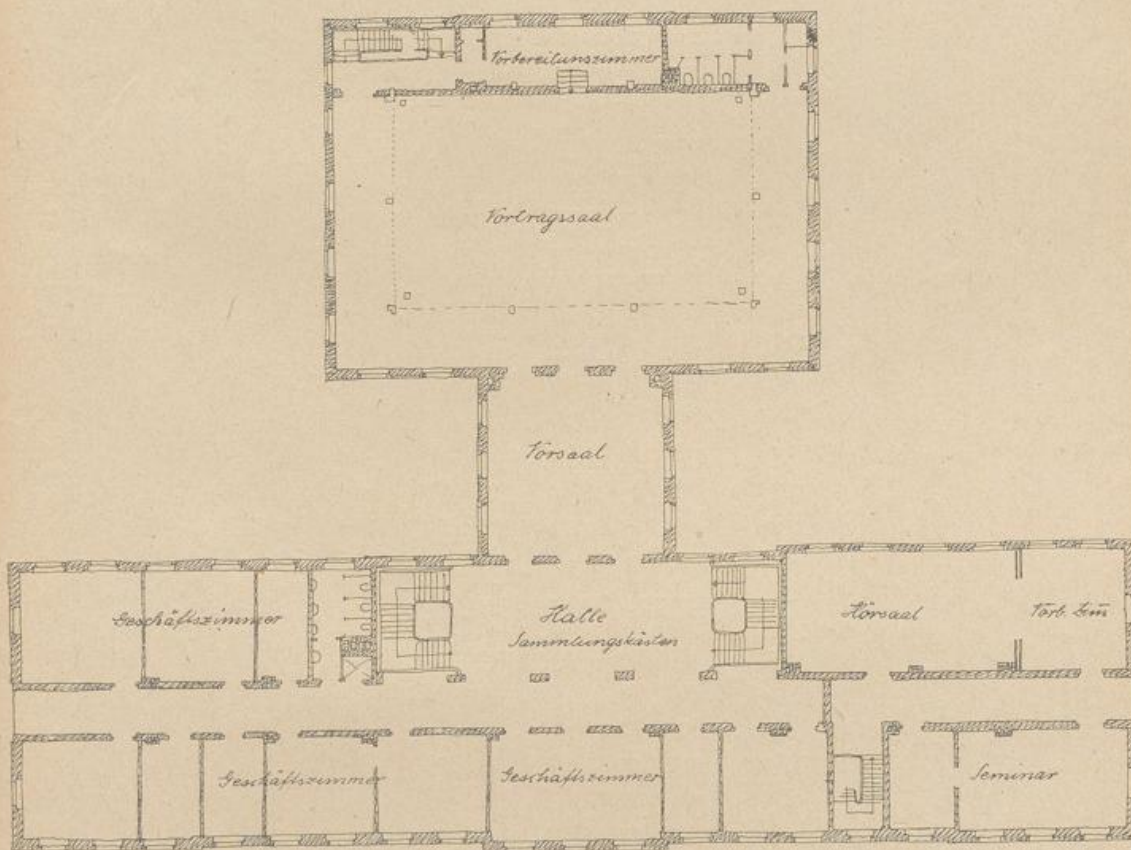


Abb. 375.

Erdgeschoßgrundriß des Hauptgebäudes.

Maßstab 1 : 400.

Verwaltungsgebäude einer Landwirtschaftskammer.

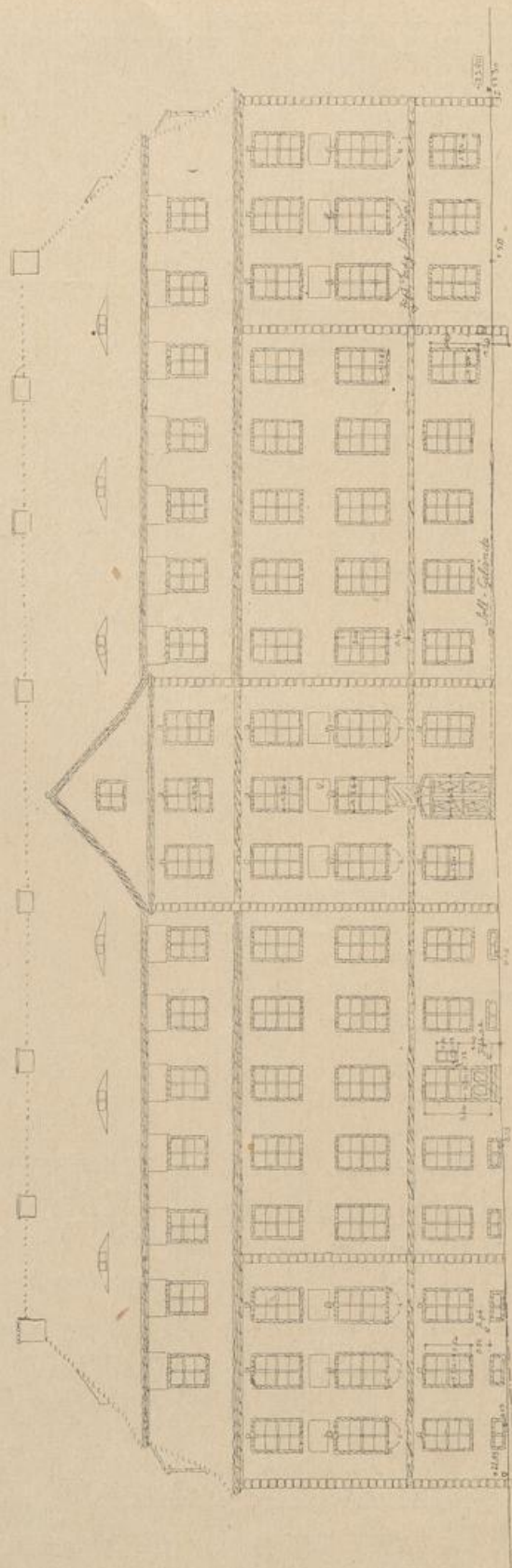


Abb. 376.

Vorderseite des Hauptgebäudes.

Maßstab 1:300.

Ausführung: Ziegelmauerwerk mit Kalkmörtel glatt verputzt und mit Kalkfarbe mit Magermilchzusatz weiß und farbig (weißgrüne Flächen und weiße Architekturtteile) gestrichen; über Erdboden 30 cm hoher wasserabweisender Treeraststrich. Dach mit naturroten Ziegelschindeln als Doppeldach eingedeckt. Mauerwerk mit Schornsteinen, Dachgauben und Haustür mit dunkler braunroter gestrichen. Schornstein über der Haupteingangstür bemalte Holztafel mit weißem Grund, schwarzer Schrift und vergoldeten Kanten.

Verwaltungsgebäude einer Landwirtschaftskammer.

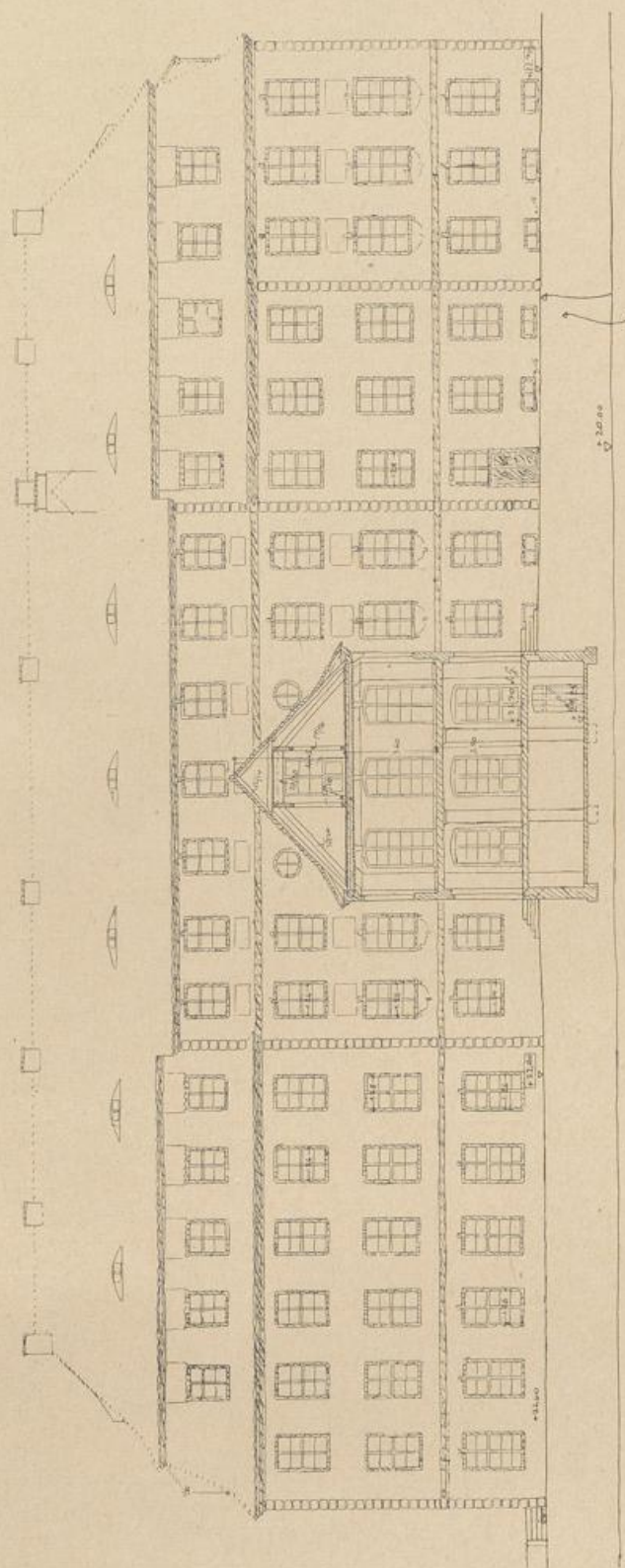


Abb. 377.

Rückseite des Hauptgebäudes.

Maßstab 1:300.

Verwaltungsgebäude einer Landwirtschaftskammer.

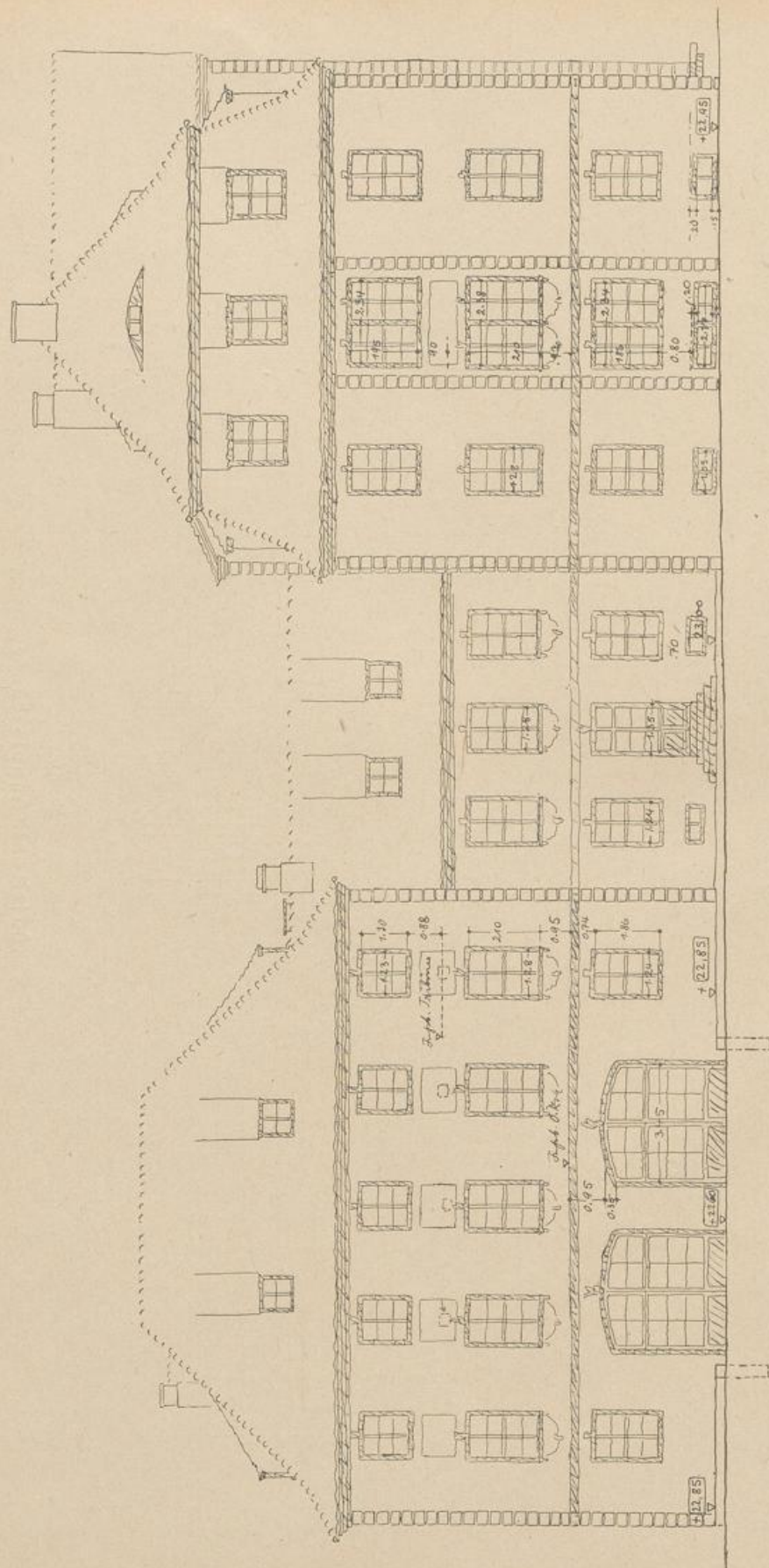


Abb. 378.

Seitenansicht des Hauptgebäudes von der Straße aus.

Maßstab 1:200.

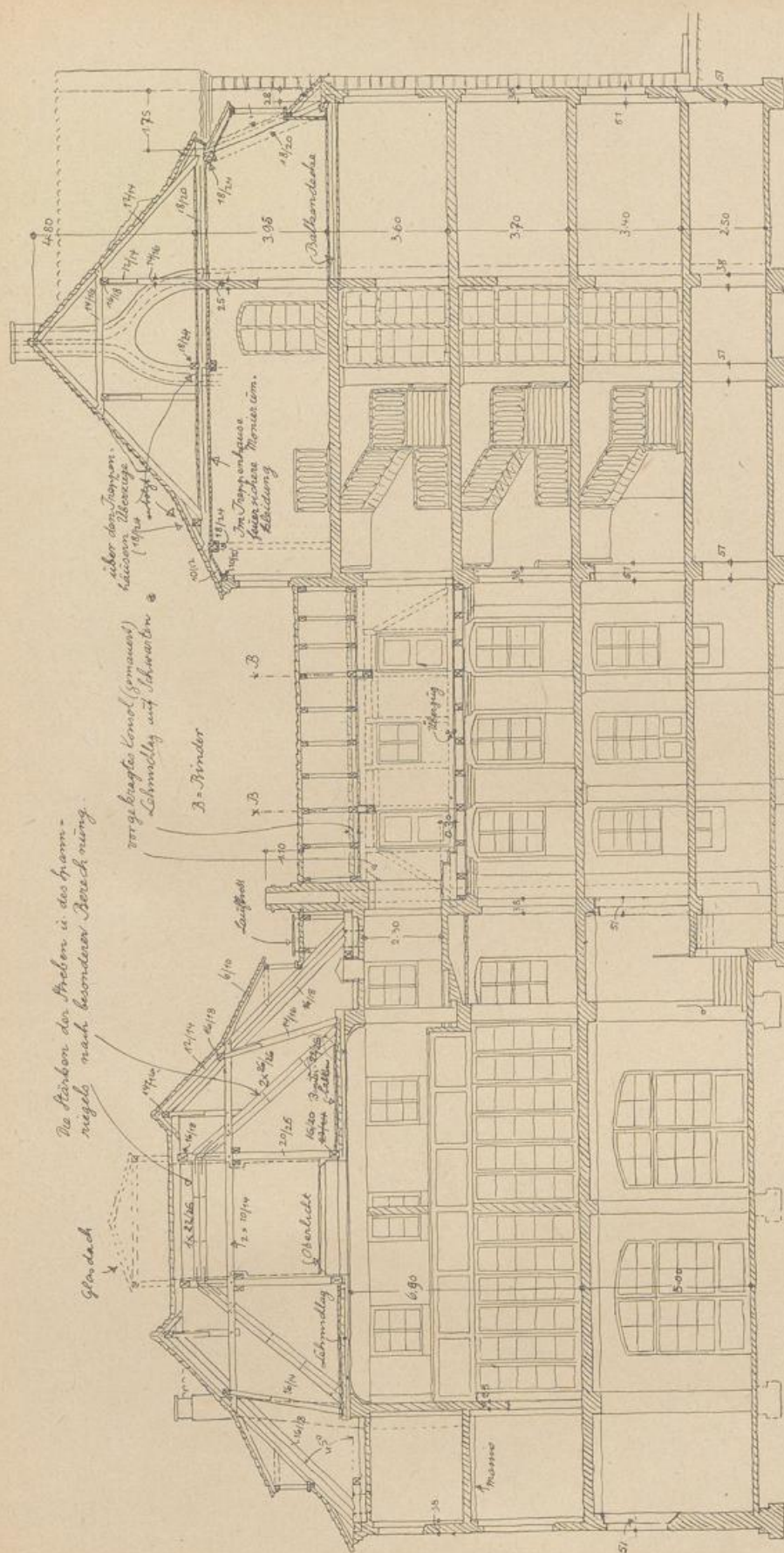
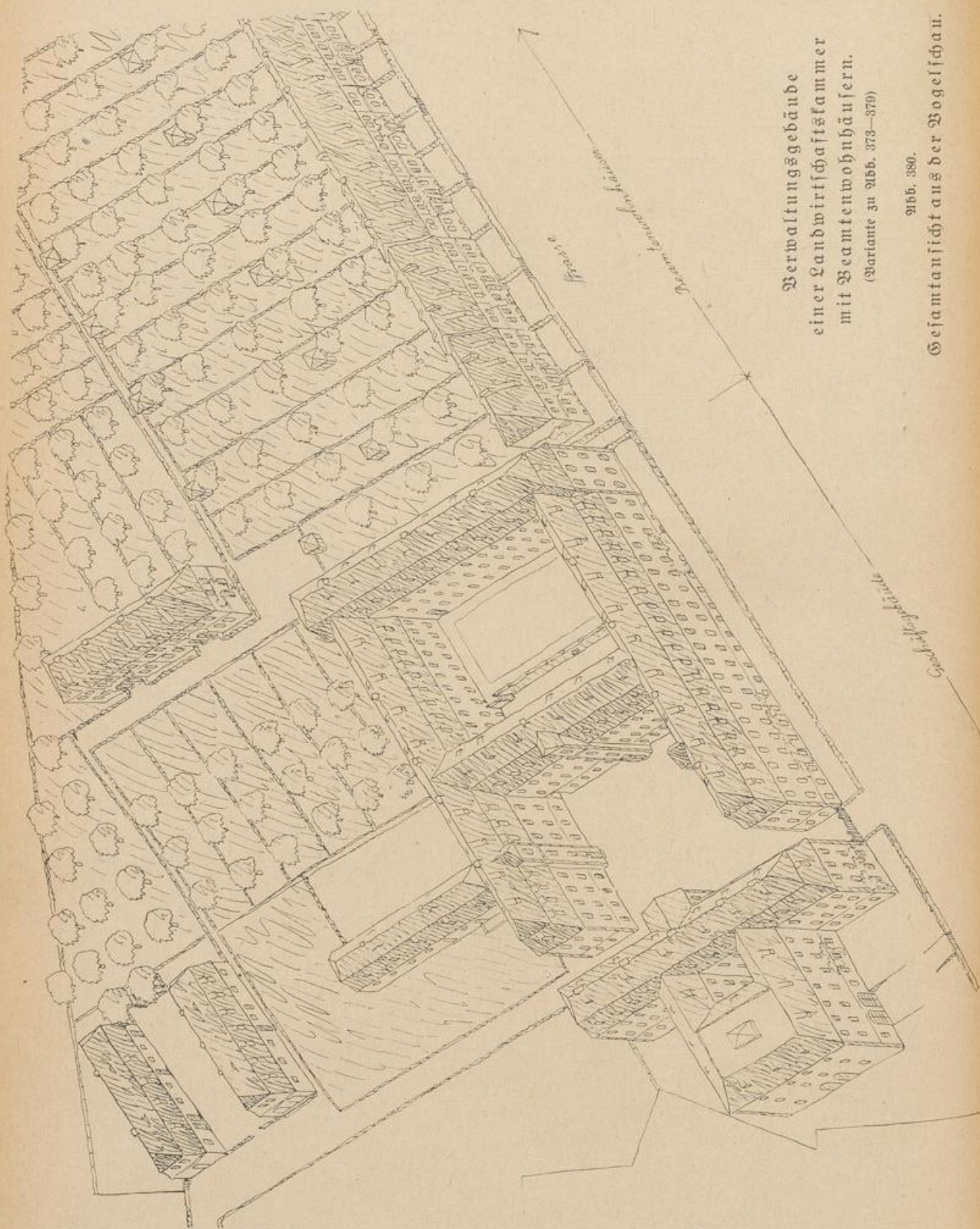


Abb. 379.
 Schnitt durch Saalbau, Zwischenbau und Hauptbau.
 Maßstab 1:200.



Verwaltungsgebäude
einer Landwirtschaftskammer
mit Beamtenwohnhäusern.
(Variante zu Abb. 373—379)

Abb. 380.

Gesamtansicht aus der Vogelschau.

Verwaltungsgebäude einer Landwirtschaftskammer mit Beamtenwohnhäusern.

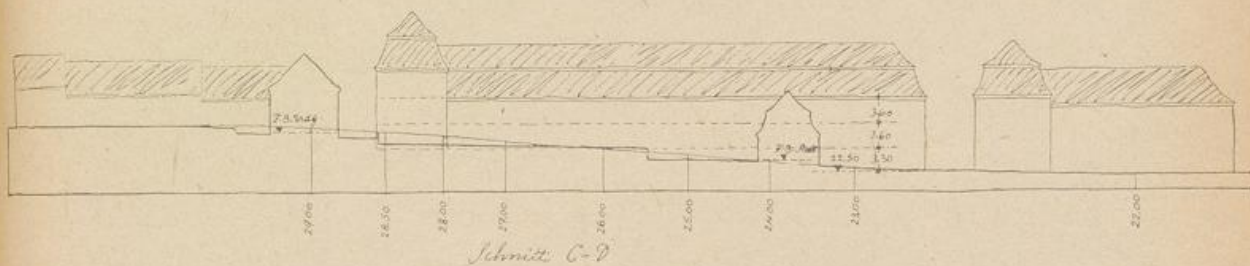


Abb. 384.

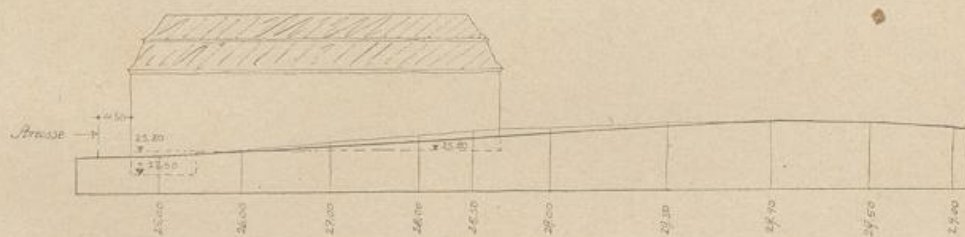


Abb. 385.

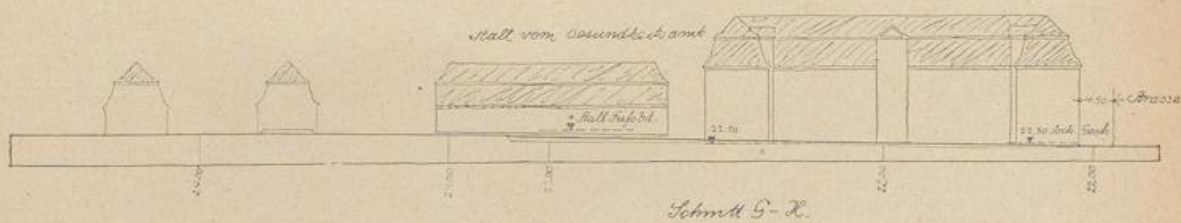
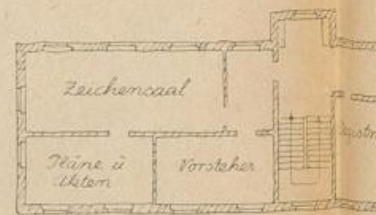
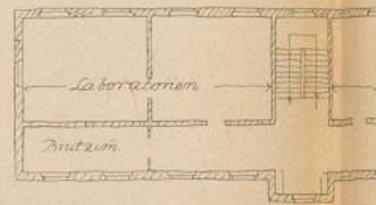


Abb. 386.



455. 41.

Gesamtgrundiſſ der Arw

Massien: 400.

eine Landwirtschaftskammer.

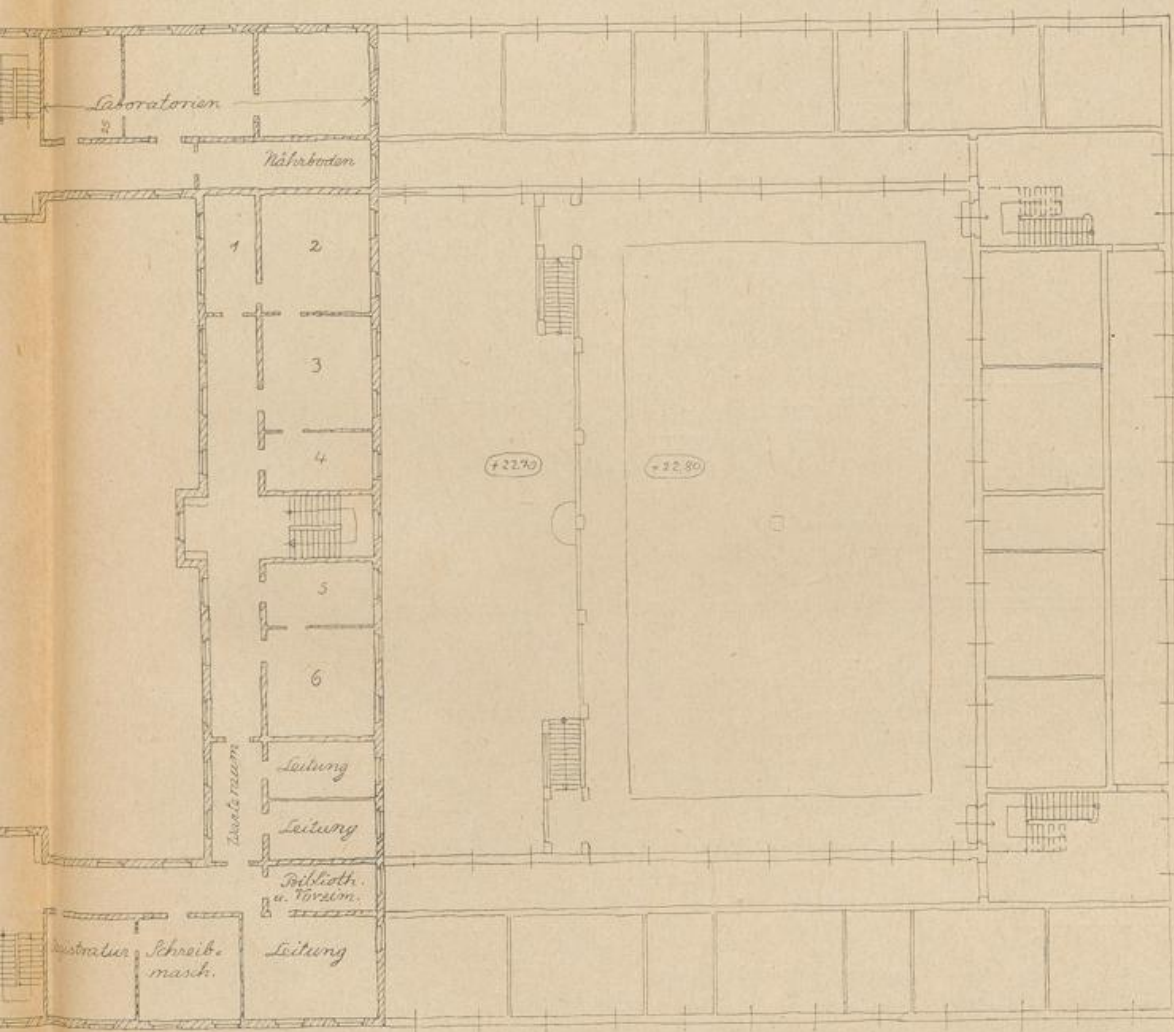


Abb. 21.
der Verwaltungsbau.
Maßstab: 1:100.

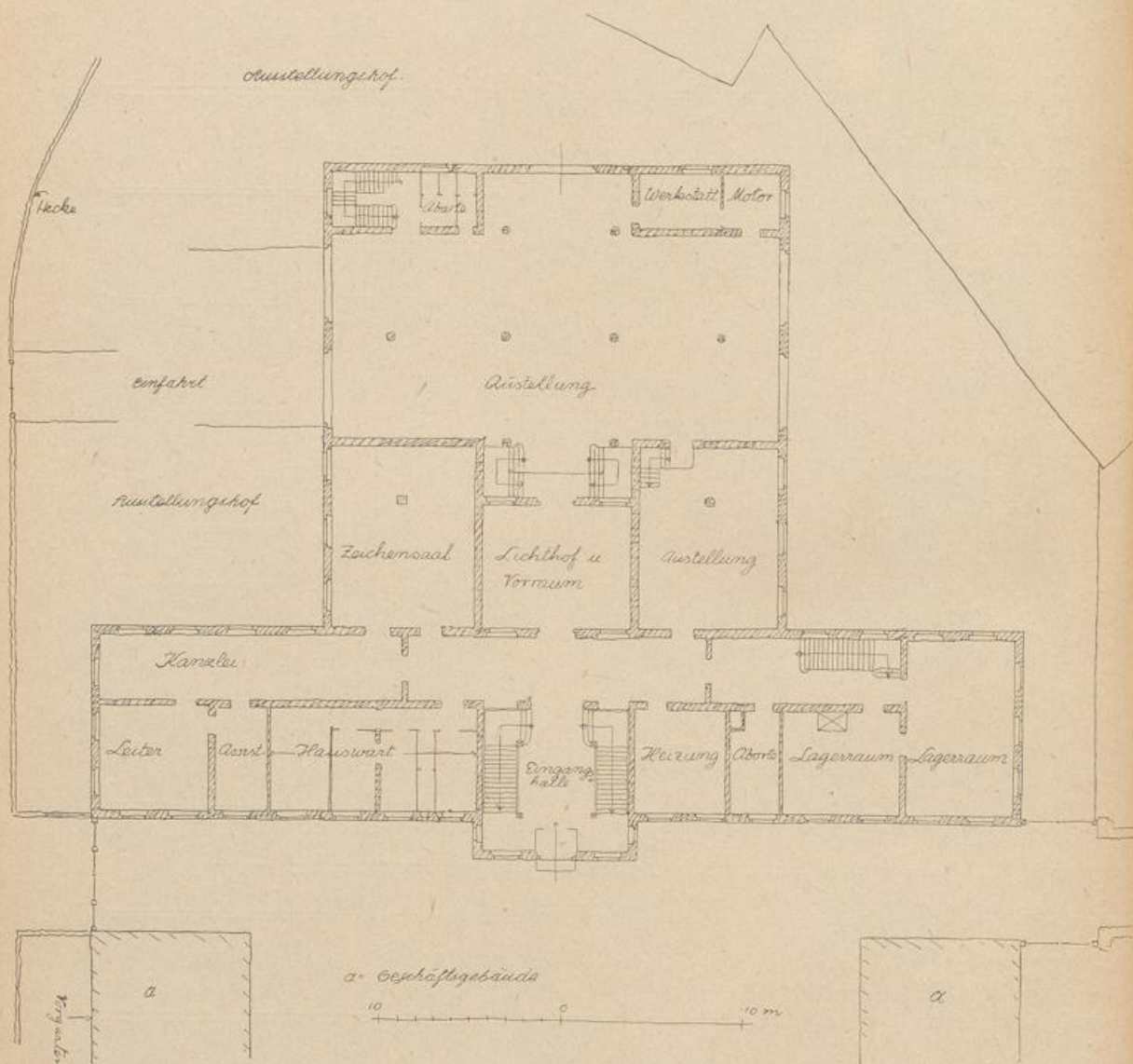


Abb. 388.

Untergeschoßgrundriß
des Hauptgebäudes.

Verwaltungsgebäude einer Landwirtschaftskammer.

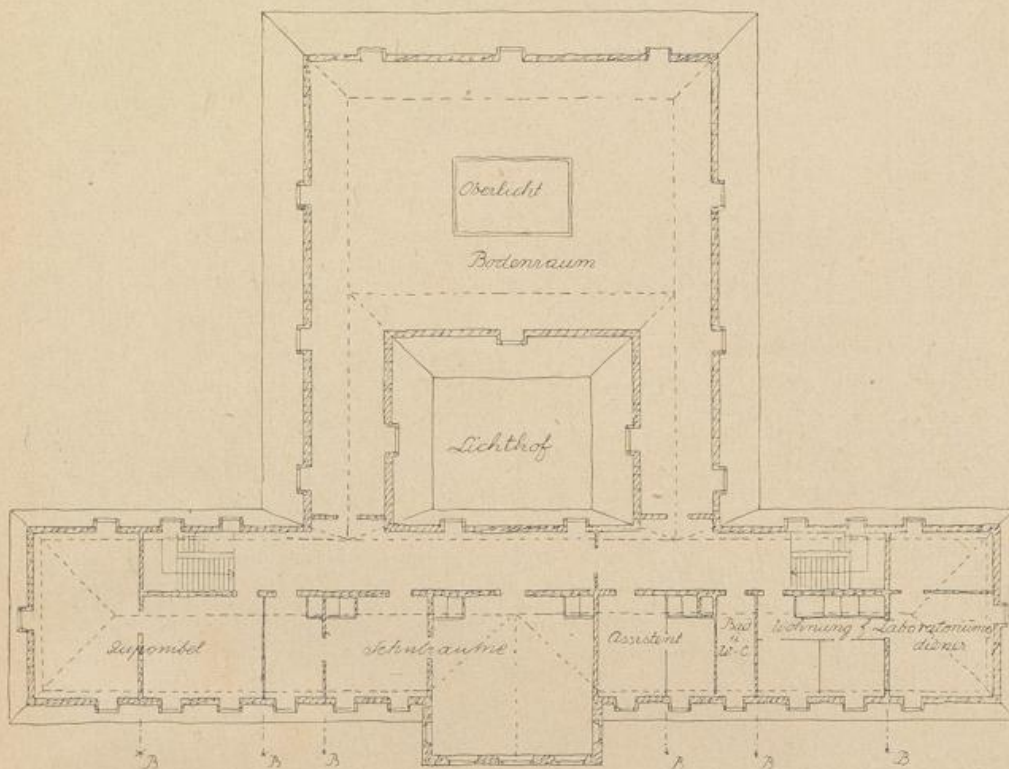


Abb. 389.

Dachgeschoßgrundriß des Hauptgebäudes.

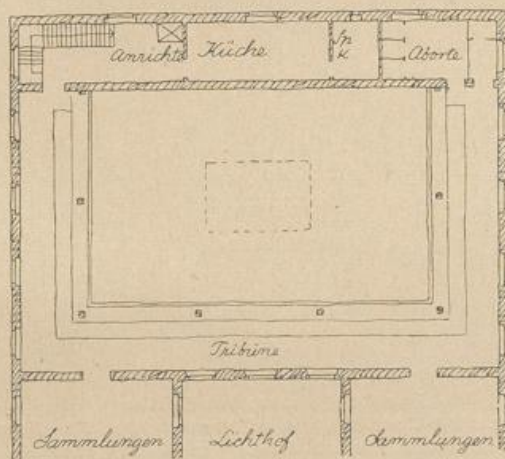


Abb. 390.

Grundriß des Tribüningeschosses im Saalbau.

Verwaltungsgebäude einer Landwirtschaftskammer.
Durchbildung der Eingangs-, Treppen- und Mittelhallen
im Erdgeschoß des Hauptgebäudes.

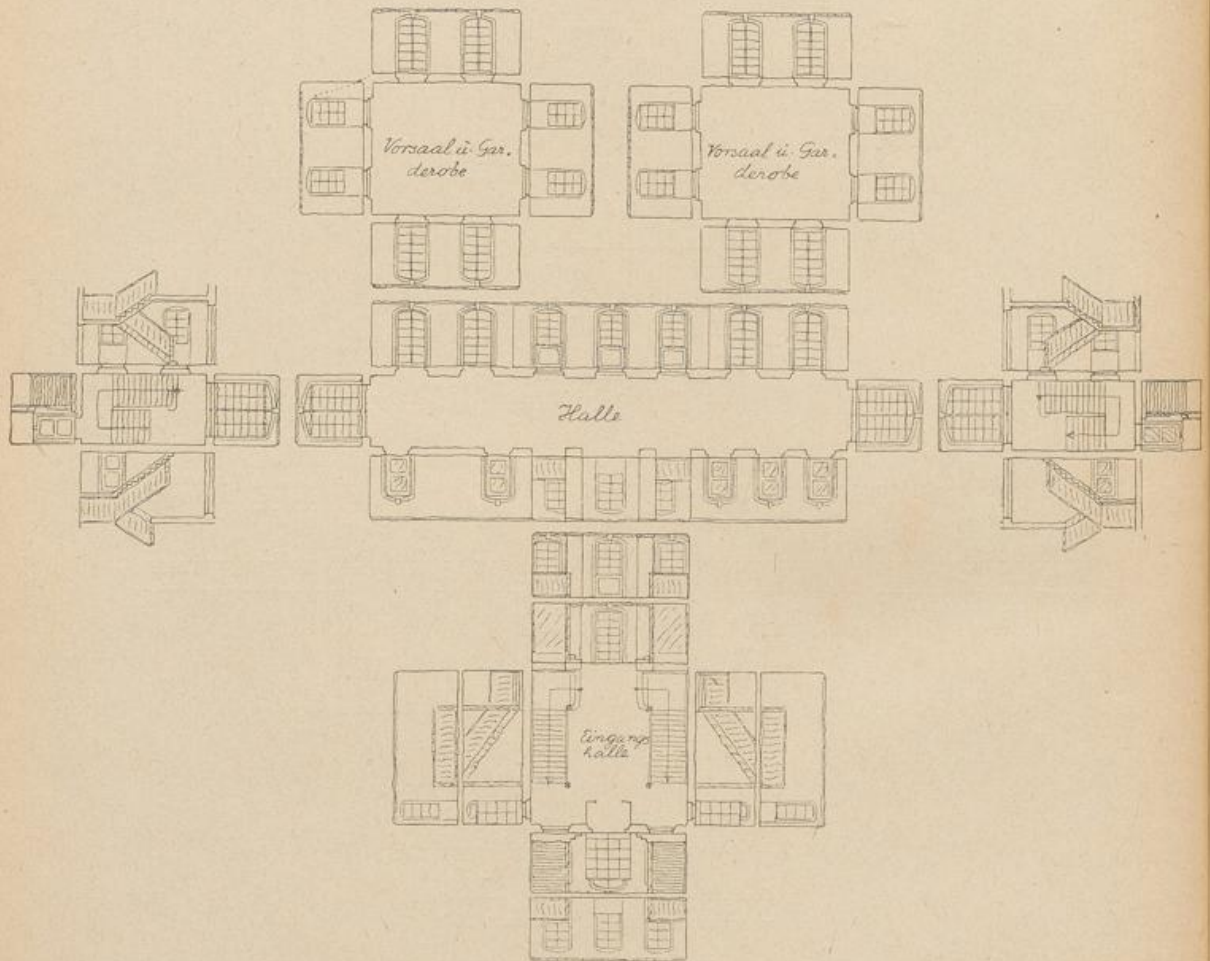


Abb. 391.

Vorräume.

Maßstab 1:500.

Zur Ausführung der Halle:

Wände mit Kalkmörtel gepußt, gefilzt und weiß gefalzt. Türen und Türrahmen der Glastüren mit Olifarbe stumpfbraun gestrichen; Messingbeschlag. Fenster (nach dem Lichthofe usw.) weiß gestrichen; Decke mit einfachem, in Kalkmörtel gezogenen Gips, weiß gestrichen. Fußboden stumpfbrauner Linoleumbelag mit 30 cm breiter dunkelbrauner Einfassung aus Terrazzo. Treppen: Wangen und Stufen grauer, geschliffener und matt polierter Kunststein, brauner Linoleumläufer mit Messingstoßstienen.

Verwaltungsgebäude einer Landwirtschaftskammer.
Durchbildung des Vortrags- und Sitzungsraumes und des Wandelganges
im 1. und 2. Obergeschoß des Hauptgebäudes.

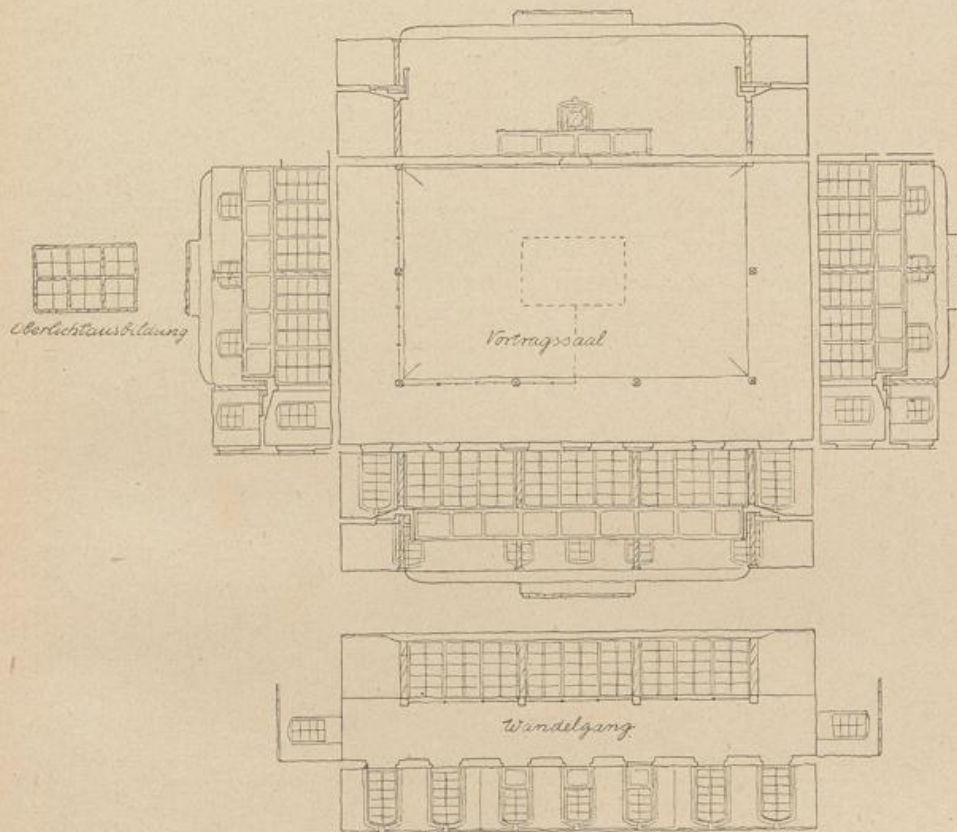


Abb. 392.

Saalbau.

Maßstab 1:500.

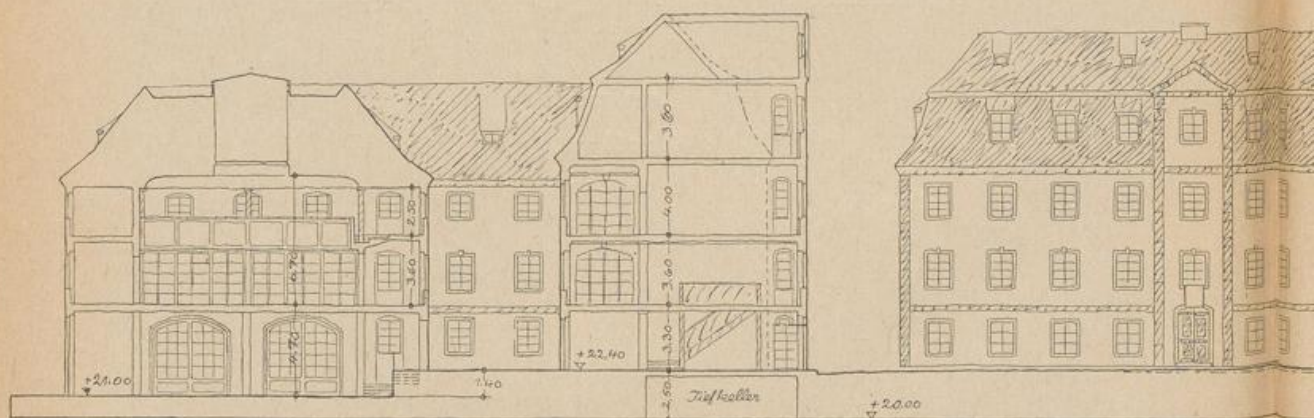
Zur Ausführung des Vortragssaales:

Wände gepuht und gefilzt, in Leimfarbe weißgelb (Chinesisch Kaiser gelb) gestrichen. Gefäßelte Emporenbrüstung und Glastüren, Fenster und Oberlicht mit Blauweiss gestrichen und lackiert. Die Glastüren mit leichter saturnroter Bespannung, die Fenster mit gleichfarbigen Sonnengardinen. Decke in Leimfarbe weiß gestrichen, mit gleichmäßig verteilten, mit leichtem Gitterwerk verschlossenen Luftabzugsöffnungen von 50 cm Durchmesser. Fußboden Buchenholzplattboden (in Badsteinsmuster) durchgängig mit naturfarbenem Kofosteppich belegt. Gestühl und Podium des Vortragenden aus mattiertem Buchbaumholz. Zwei hölzerne Deckenfakren, altvergoldet und mit saturnrotem Stoffhemd.



10 5

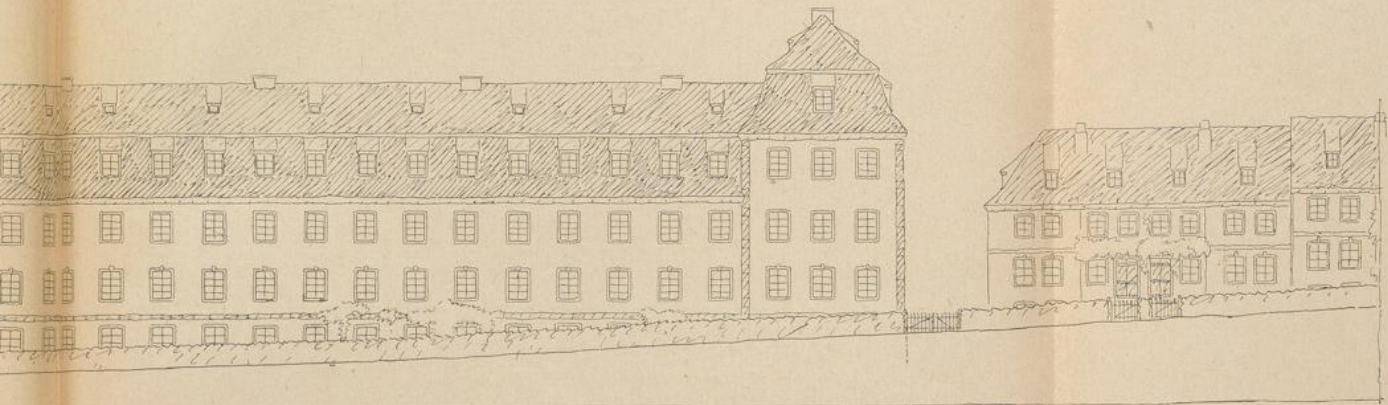
Gesamtansicht der Verwaltung
von der Straße



10

Längsmit

Landwirtschaftskammer mit Beamtenwohnhäusern.



10 m

mit der Verwaltungsgebäude
in der Höhe aus.



20 m

Längsmitt.

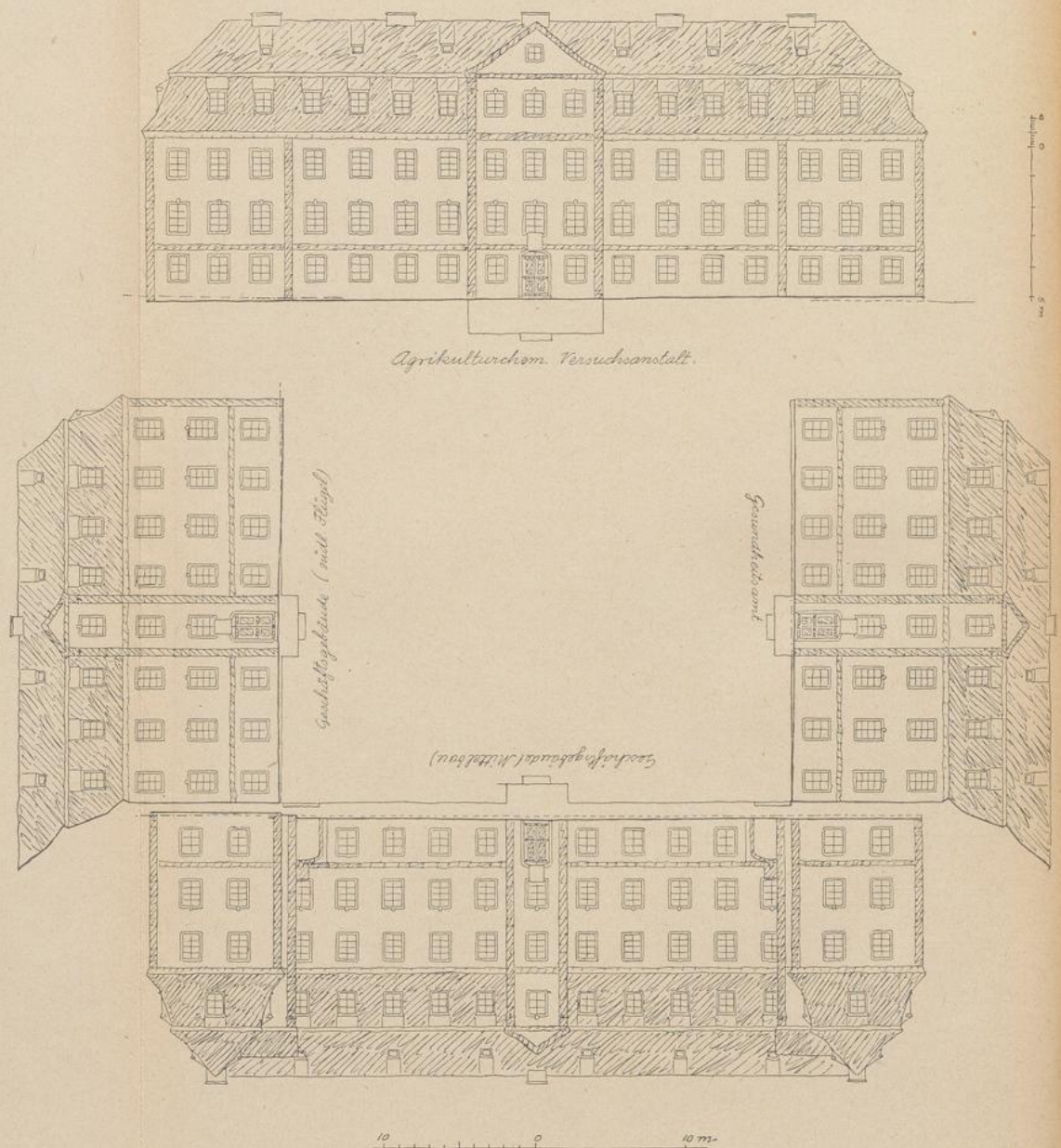


Abb. 395.

Fassadenabklappung des ersten Hofes.

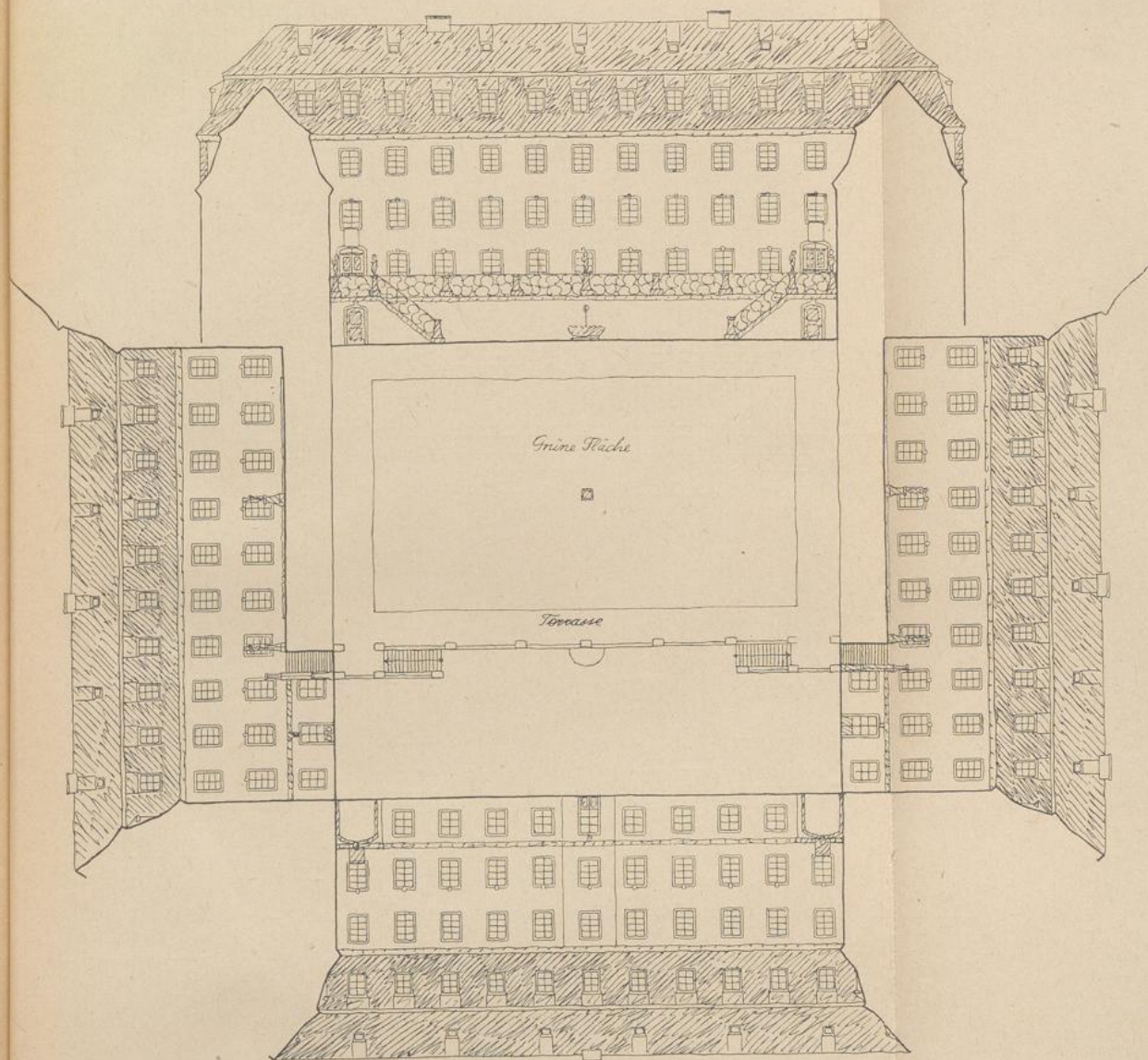


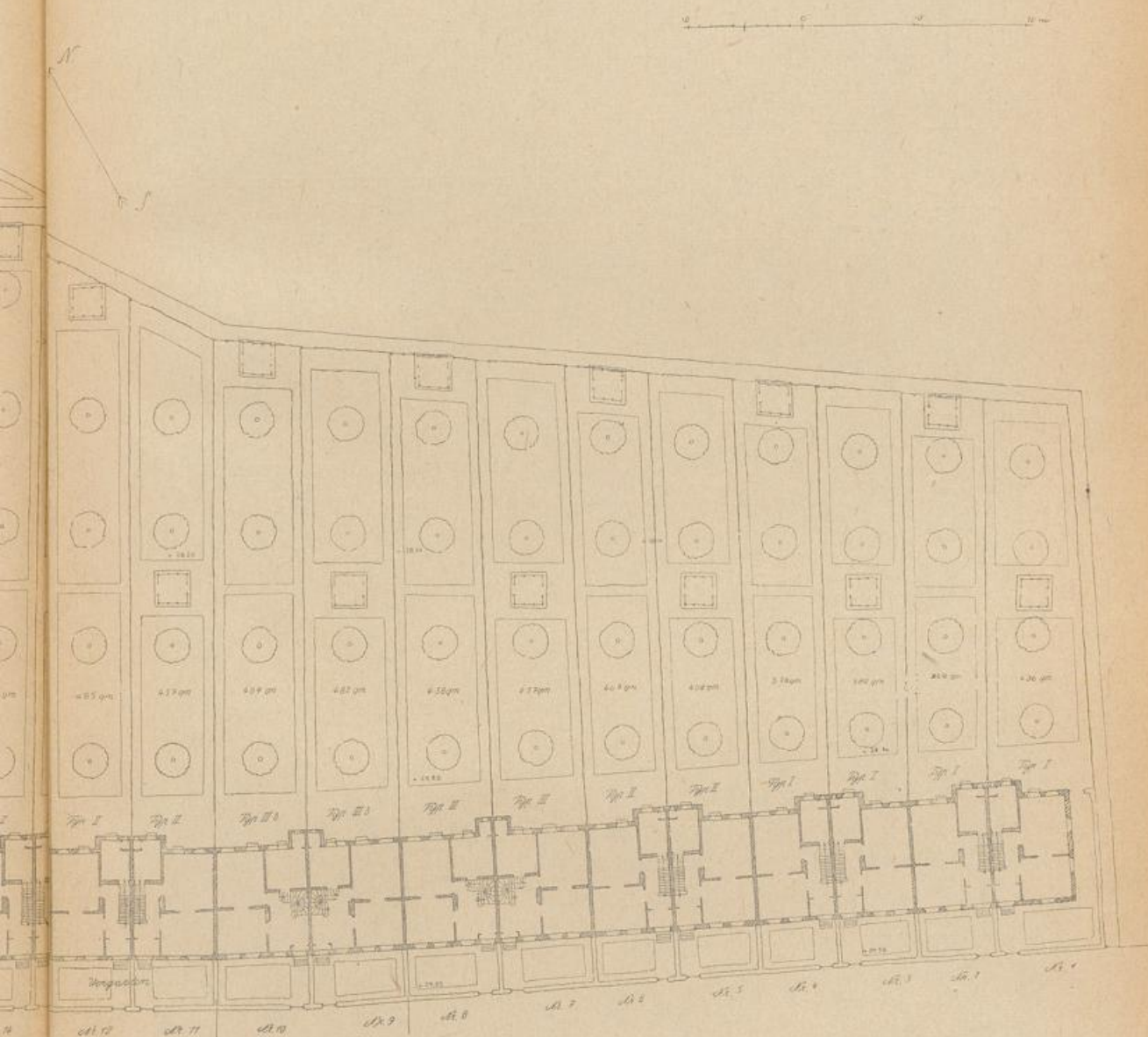
Abb. 306.

Fassadenabklappung des zweiten Hofes.

rtfamer mit Beamtenwohnhäusern.

Abb. 397.

Lageplan der Beamtenwohnhäuser.



Beamtenwohnhäuser zur Landwirtschaftskammer.

(Abb. 398—401)

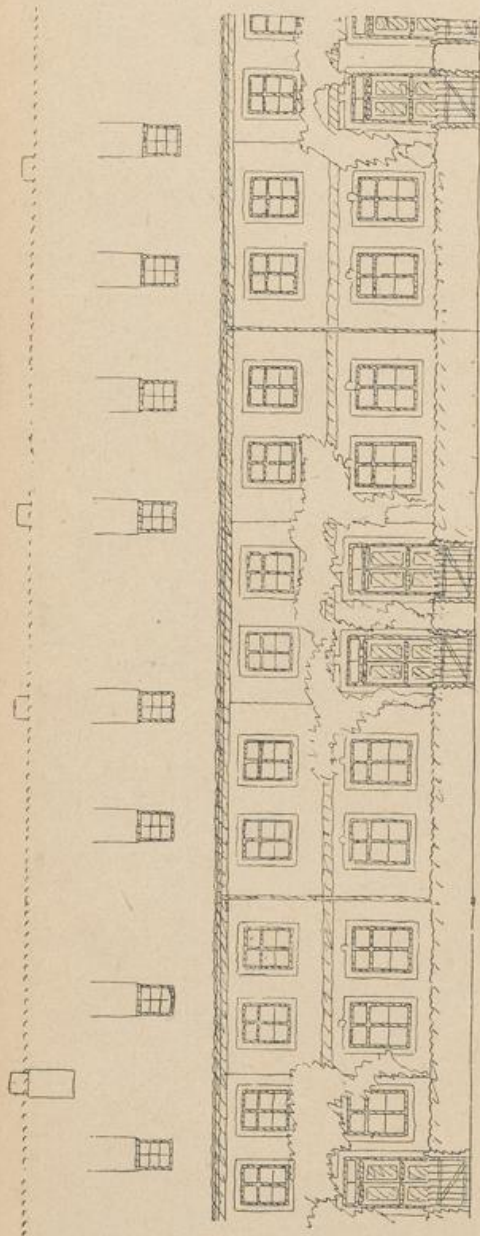


Abb. 398.

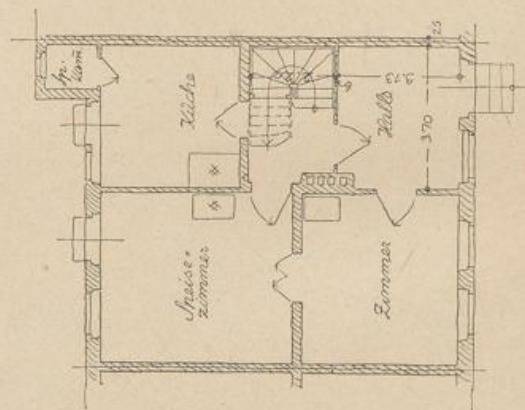


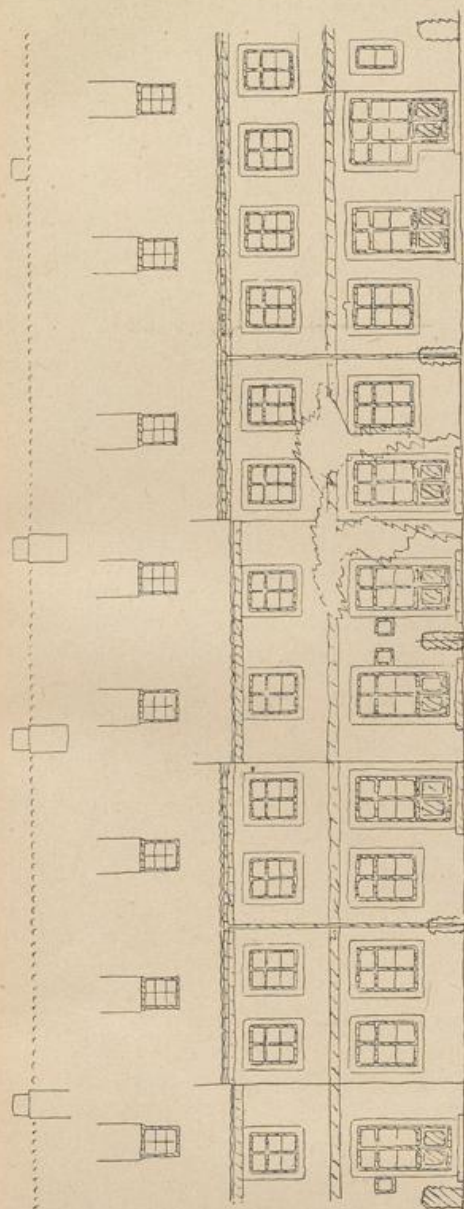
Abb. 399.

Abb. 398.

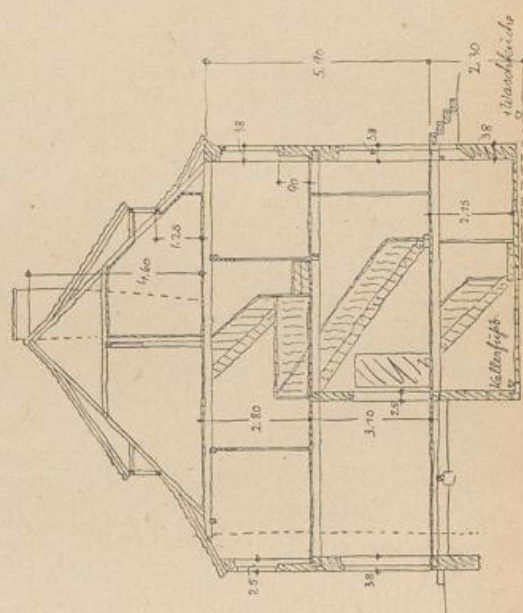
Vorderseite.

Abb. 399.

Erdgeschoßgrundriß.



2166. 400.



2166. 401.

216b. 401.

Unit.

2166. 400.

Rückseite.