



UNIVERSITÄTS-  
BIBLIOTHEK  
PADERBORN

**Hildesheim**

**Koehler, Johannes**

**Berlin-Halensee, 1926**

Anzeigen

---

[urn:nbn:de:hbz:466:1-94684](https://nbn-resolving.org/urn:nbn:de:hbz:466:1-94684)

# **SENKINGWERK HILDESHEIM**



**Erste u. bedeutendste Spezialfabrik  
des Kontinents für Koch-, Brat-,  
Back- und Wärmeapparate  
Wäscherei- und Bäckereianlagen**



# Entwicklungsdaten

**1863**

Entstehung der ersten schmiedeeisernen transportablen Sparherde

**1866**

Die ersten Menagekessel

**1867**

Schon 2000 Herde geliefert

**1877**

Herstellung von „Schwelkoksgruden“ oder „Pfennigherden“

**1883**

Der 25000. Herd wird geliefert

**1884**

Eigene Emaillieranstalt

**1888**

Das gebogene Standrohr von uns erfunden

**1889**

Der erste deutsche Gaskocher - Der erste deutsche Gasherd  
Eigene Gießerei

**1902**

Fabrikneubau: 350 Mann - Übergang zum Großbetrieb

**1914**

70 Staats- und Ehrenpreise - Aktiengesellschaft

**1915**

Neubau Preßwerk - Neubau Emaillierwerk

**1925**

Neubau Wäschereimaschinenwerk - Belegschaft 2000 Mann





# Archiv »Deutschlands Städtebau«

## Sonderausgaben:

	RM.		RM.		RM.		RM.
Aachen . . . . .	4,-	Eßlingen . . . . .	2,-	Kulmbach . . . . .	2,50	Ravensburg . . . . .	2,50
Altenburg . . . . .	1,-	Falkenstein . . . . .	2,50	Köln . . . . .	4,-	† Regensburg . . . . .	2,50
† Altona . . . . .	2,50	Frankfurt a. Oder . . . . .	2,-	Königsberg . . . . .	4,-	† Remscheid . . . . .	1,50
† Amberg . . . . .	2,-	Freiburg . . . . .	3,-	Kiel . . . . .	2,-	Reutlingen . . . . .	3,-
† Ansbach . . . . .	2,-	Freital . . . . .	3,50	† Landsberg . . . . .	1,20	Riesa . . . . .	2,50
Apolda . . . . .	1,50	Gelsenkirchen . . . . .	4,-	† Leipzig . . . . .	3,-	Rostock . . . . .	3,-
Aue (Erzgeb.) . . . . .	1,-	Gera . . . . .	3,-	Lennepe (Landkreis) . . . . .	3,-	Ruhrland . . . . .	4,-
Baden-Baden . . . . .	2,50	† Goslar . . . . .	3,-	Liegnitz . . . . .	3,-	† Schlesien (Provinz) . . . . .	3,-
Barmen . . . . .	4,-	Gotha . . . . .	2,-	† Lippe-Deimold . . . . .	3,-	Schwerin . . . . .	1,50
† Bautzen . . . . .	3,20	Guben . . . . .	1,50	† Luckenwalde . . . . .	2,40	Siegen . . . . .	1,50
† Brandenburg . . . . .	3,-	Gütersloh . . . . .	3,-	Lübeck . . . . .	3,50	† Stargard . . . . .	2,60
Braunschweig . . . . .	4,-	† Halberstadt . . . . .	1,50	Meerane . . . . .	1,-	† Stendal . . . . .	1,-
Bremerhaven . . . . .		Halle-Saale . . . . .	3,-	Merseburg . . . . .	1,60	Stettin . . . . .	4,-
Geestemünde-Lehe . . . . .	2,50	† Hamburg . . . . .	4,-	Minden-Bückeburg . . . . .		† Stolp . . . . .	2,50
Breslau . . . . .	3,-	† Hamm . . . . .	2,50	Bad Oeynhausen . . . . .	3,-	† Tilsit . . . . .	2,50
Chemnitz . . . . .	3,-	Hannover . . . . .	4,-	Mühlhausen i. Th. . . . .	1,20	Trier . . . . .	4,-
Coblenz . . . . .	2,50	† Harburg . . . . .	2,50	† Münster . . . . .	2,50	† Ulm . . . . .	2,50
Cottbus . . . . .	2,-	Heilbronn . . . . .	3,-	Naumburg . . . . .	2,50	† Unna . . . . .	1,-
† Crefeld . . . . .	2,-	† Herford . . . . .	2,50	Neumünster . . . . .	2,50	Velbert . . . . .	2,50
Danzig . . . . .	3,50	Herne . . . . .	2,-	† Nordhausen . . . . .	2,-	Viersen . . . . .	2,50
Döbeln . . . . .	2,-	Hildesheim . . . . .	3,-	Osnabrück . . . . .	3,-	Weiden . . . . .	2,50
† Dortmund . . . . .	4,-	Hindenburg O/S . . . . .	1,50	Oppeln . . . . .	2,50	† Weimar . . . . .	2,50
† Dresden . . . . .	3,-	Hof i. Bay. . . . .	3,-	Paderborn . . . . .	3,-	† Wernigerode . . . . .	2,50
Duisburg . . . . .	4,-	Ingolstadt . . . . .	1,-	Passau . . . . .	1,50	Wilmersdorf . . . . .	1,-
Elberfeld . . . . .	4,-	† Insterburg . . . . .	1,-	Pirna . . . . .	2,50	Wittenberge . . . . .	2,50
† Erfurt . . . . .	3,20	† Iserlohn-Hohenlimbg. . . . .	2,50	† Quedlinburg . . . . .	2,50	Zittau . . . . .	2,50
Essen . . . . .	4,-	† Kolberg . . . . .	1,50	Rathenow . . . . .	1,50	Zwickau . . . . .	2,50

# Archiv »Deutschlands Landbau«

## Sonderausgaben:

	RM.		RM.
† Niedersachsen . . . . .	2,50	† Pommern . . . . .	2,50
Cassel . . . . .	2,50	Sachsen (Provinz) . . . . .	2,50

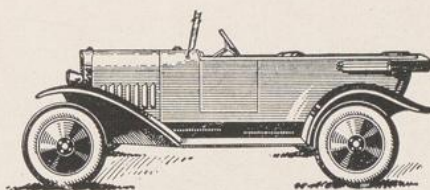
Zu beziehen durch die Buchhandlungen.

Die mit einem † versehenen Werke sind 3. Zt. vergriffen bzw. befinden sich im Neudruck.

**»Dari« Deutscher Architektur- und Industrie-Verlag**  
Berlin-Halensee



# **„Adler“**



Automobile  
Fahrräder  
Schreibmaschinen

# **„Opel“**

4 P.S. Geschäfts- und Reisewagen  
mit Bosch-Licht und -Anlasser  
fünffacher Bereifung, Lederpolsterung  
Mark 3850.— als Zweisitzer  
Mark 4300.— als Dreisitzer  
10 P.S. Fünfsitzer mit Vierradbremse,  
Ballonbereifung etc. . . . Mark 8500.—  
10 P.S. Siebensitzer mit Vierradbremse  
Ballonbereifung etc. . . . Mark 9600.—

# **„Wanderer“**

Motorwagen  
Motorzweiräder  
Fahrräder

# **Schirmer Hildesheim**

Hauptgeschäft: Hannoverschesstraße 9-10 - Fernsprecher 3332, 3333, 3334  
Automobil-Abteilung: Fabrik Brandisstraße 28-29 - Fernsprecher 4008  
Filiale: Almsstraße 32, Fernsprecher (Hauptgeschäft)  
Automobil-Ausstellungsräume und Groß-Garage:  
Bahnhofplatz, Ecke Hannoverschesstraße, Fernsprecher 3800





Wohn- und Geschäftshaus Bernwardstraße 2.  
Architekt: Heinrich St. Sommer, Hildesheim.  
Ausführung: St. Sommer, Hildesheim.



Wohnhaus für 5 Familien Katharinenstraße 34.  
Architekt: Heinrich St. Sommer, Hildesheim.  
Ausführung: St. Sommer, Hildesheim.

# ST. SOMMER • HILDESHEIM

BÜRO FÜR ARCHITEKTUR UND BAUAUSFÜHRUNGEN



Preisgekrönter Entwurf für die Ausstellungshalle des Land- und Forstwirtschaftlichen Hauptvereins in Hildesheim.  
Architekt: Heinrich St. Sommer Hildesheim. Ausführung: St. Sommer Hildesheim



Reihenhäuser für 3 Familien in der Bleckenstedterstraße.  
Architekt: Heinrich St. Sommer, Hildesheim.  
Ausführung: St. Sommer, Hildesheim.



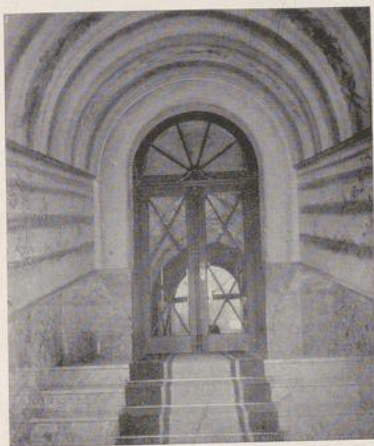
INDUSTRIE- UND GESCHÄFTSBAUTEN



# BEILICKE · GEHRKENS

ARCHITEKTEN

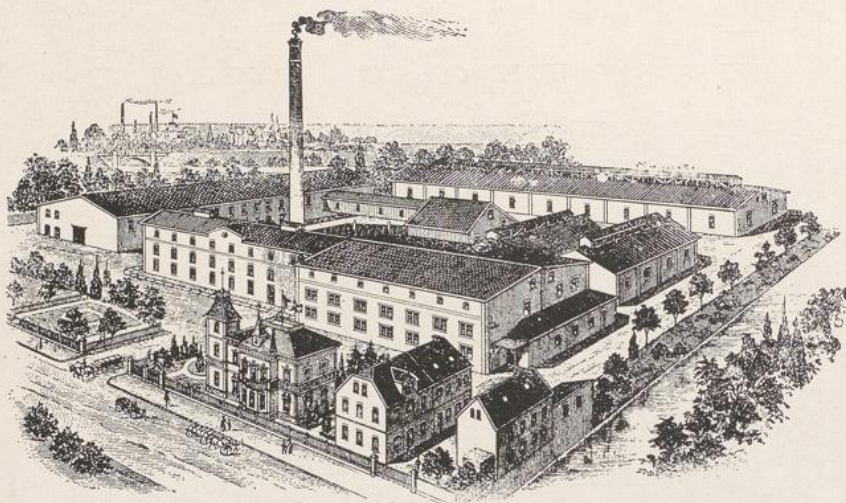
TELEFON 3587 · HILDESHEIM · OSTERSTR. 23



HAUSBAU UND INNENEINRICHTUNG



BIO-AUFBAU \* LEBENS-SALZE



Spezial-Laboratorium für Biochemie und Pharmacie

Dr. Schüsslers Nährsalze

Medizinische Tee's

FUTTER-KALKE

**CHEMISCHE INDUSTRIE**

CURT SCHMIDT \* HILDESHEIM \* SCHÜTZENWIESE 39 \* FERNRUF 4402





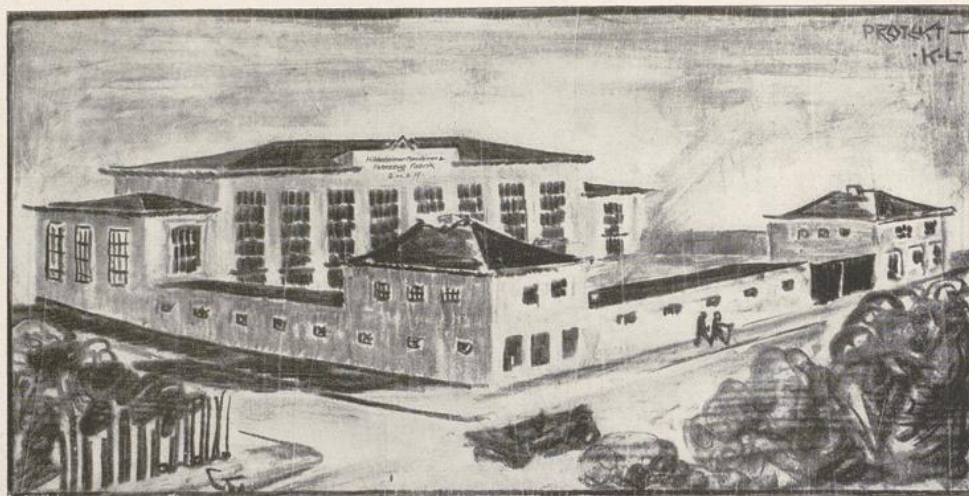
Hildesheimer Bauten u. Radlersche Glocken  
sind weltbekannt!

GEBRÜDER  
**RADLER**  
G M B H  
**HILDESHEIM**  
UND LAUINGEN IN  
BAYERN

Kirchenglocken und Erzgießereien

ANGEBOTE UND INGENIEUR. BESUCHE KOSTENFREI

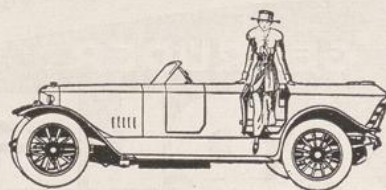




## **HILDESHEIMER MASCHINEN- UND FAHRZEUG-FABRIK G. M. B. H.**

### **HILDESHEIM**

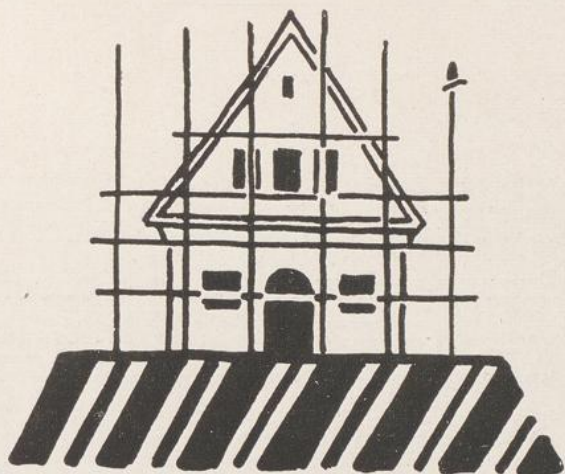
BANKKONTO: BANK FÜR NIEDERSACHSEN  
POSTSHECKKONTO: HANNOVER 20 584  
FERNSPRECH-ANSCHLUSS NR. 3854



### **MASCHINEN- UND MOTOREN-BAUANSTALT**

AUSFÜHRUNG FEINSTER PRÄZISIONS- UND DREHARBEIT \* TRANS-  
MISSIONS-ANLAGEN \* REPARATUR-WERKSTATT FÜR AUTOMOBILE  
MOTORRÄDER UND FAHRRÄDER \* TECHNISCHE ÖLE UND FETTE





# **H-VOSS BAUGESCH'FT**

**I N H A B E R**  
**ARCHITEKTEN CONRAD & FELIX VOSS**  
**HILDESHEIM, PEINERSTR.4**  
**GEGRÜNDET 1868 / TELEFON Nr. 2363 u. 3283**

**ALTBEW'ÄHRTE FIRMA  
FÜR BAUAUSFÜHRUNGEN ALLER ART**  
**NACH EIGENEN UND GEGEBENEN ENTWÜRFEN**

**VILLEN / GESCH'FTSH'AUSER / INDUSTRIEANLAGEN**



# FRIEDRICH STICHWEH

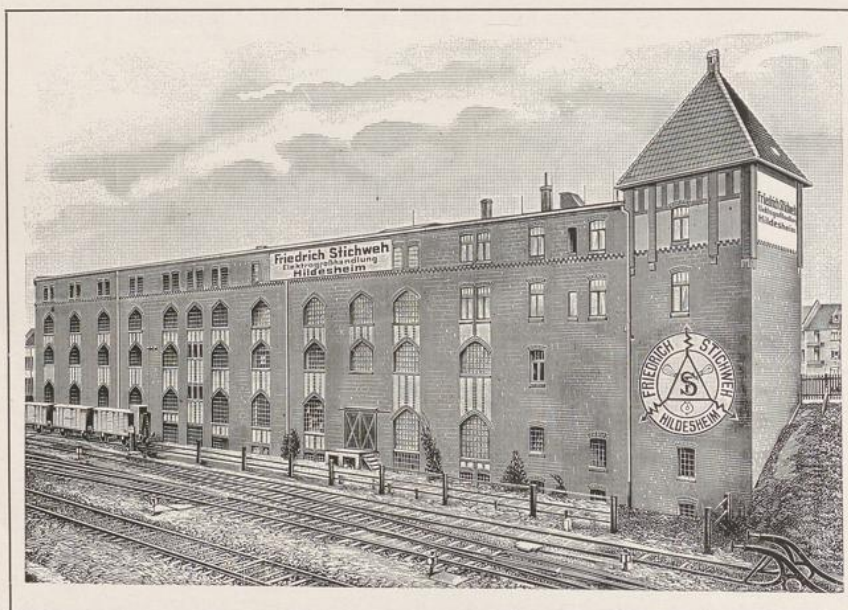
## Elektro - Grosshandlung - Radio - Grosshandlung

Telegramm-Adresse: Stichweh, Hildesheim — Fernsprecher: Nr. 3530—3531 — Giro-Konto:  
Hildesheimer Bank — Postscheck-Konto: Hannover Nr. 2364 — Eigener Gleisanschluß:  
Station Hildesheim Hild. P.E. Geschäftsstunden: 8—1 und 3—6 Uhr

### HILDESHEIM

#### GENERALVERTRETUNG:

der Lloyd-Dynamo-Werke A.-G., Bremen  
der Westdeutsche Draht- u. Kabelwerke A.-G., Duisburg  
der Radiofrequenz G. m. b. H., Berlin-Friedenau  
der Löwe-Audion G. m. b. H., Berlin-Friedenau  
der Löwe-Radio G. m. b. H., Berlin-Friedenau



### Geschäftshaus Langer Garten 1

(2 Minuten vom Hauptbahnhof)





# **G.L. PEINE · HILDESHEIM**

## **TAPETENFABRIK**

Export nach allen Weltteilen / Prämiert: Sydney 1879 / Melbourne 1881 / Amsterdam 1883  
Melbourne 1888 / Goldene Medaille: Internationale Baufach-Ausstellung Leipzig 1913  
Reichsbank-Giro-Konto / Postscheck-Konto: Hannover Nr. 357 / Bank-Konto: Hildesheimer Bank  
Fernsprech-Anschl. Nr. 2921-2924 / Drahtnachrichten: „Tapetenpeine“ / Code 5 th. Edition A.B.C.

Fabrikation aller Arten von  
**Maschinen-Tapeten u. Borten**  
bis zu 16 Farben in 50 und 56 cm Ø Papierbreite

### **Satin-Tapeten**

Anfertigung von  
**Relief-Tapeten**  
für Paneel- u. Deckenbekleidung

Herstellung von  
**Handgespritzten Schablonen-Tapeten**  
bis zu 75 cm Breite auf Ingrain

**Velour-Tapeten**  
**Gepresste Seiden-Tapeten**

SPEZIALITÄT:  
Erzeugung von 75 cm breiten, 11 m langen  
**Maschinen-Tapeten**  
auf Fond und Ingrain bis zu 12 Farben



J · W  
UTERMÖHLE G · M · B · H  
HILDESHEIM



KARROSSERIEN IN HOCHFEINER  
AUSFÜHRUNG  
FAHRZEUGE ALLER ART FÜR  
PRIVAT- U. GESCHAFTSZWECKE

GEGRÜNDET 1840  
FERNSPRECHER 2032

AUGUST GERCKE  
KUPFERSCHMIEDEREI UND INSTALLATIONSGESCHÄFT  
HILDESHEIM

OSTERSTR. 55 / FERNRUF 4889



Das Geschäft wurde im Jahre 1874 als Kupferschmiederei gegründet und hat sich im Laufe der Jahre durch die gute und sachgemäße Ausführung der ihm übertragenen Aufträge einen guten Ruf und das Vertrauen seiner Kundschaft erworben. · Die Abteilung

KUPFERSCHMIEDEREI

betreibt als Spezialität die Herstellung kupferner Waschkessel. · Die Abteilung  
INSTALLATION

beschäftigt sich mit der Ausführung von Zentralheizungen sowie mit der Einrichtung sanitärer Anlagen, wie Bade- und Wascheinrichtungen, Klosettanlagen, Wasserleitungen, Pumpen usw. für Wohnhäuser und Industriebauten. Die langjährigen Erfahrungen auf diesem Gebiete bieten Gewähr für eine sachgemäße Bedienung der Kundschaft. · Das Geschäft ist in der Lage, den weitestgehenden Ansprüchen zu genügen. Auskünfte werden auf Wunsch gern gewährt. · Ia Referenzen.





KORSO-  
KÜNSTLERSPIELE  
HILDESHEIM



+

TÄGL. AUFTRETEN ERSTER  
KÜNSTLER / BESTE WEINE  
GUTE KÜCHE / BIER-ABTEI-  
LUNG / SEHR SOLIDE PREISE

ALMSTRASSE 3 TELEFON 2976

FRIEDRICH  
BODENSTEIN  
HILDESHEIM

SCHEELENSTR. 16 / GEGR. 1898

+

FEINE LEDERWAREN / KOFFER- UND  
REISE-ARTIKEL / REITZEUGE NEBST  
ZUBEHÖR / FAHRGESCHIRRE UND  
STALLARTIKEL / RUCKSÄCKE / LEDER-  
UND WICKELGAMASCHEN / ANFERTI-  
GUNG VON AUTO- U. MUSTERKOFFERN

EIGENE  
WERKSTATT





### **SPEZIALITÄT:**

Ausführung von Rohsalz-  
speichern und freitragen-  
den Hallen nach eigenen  
u. gegebenen Entwürfen

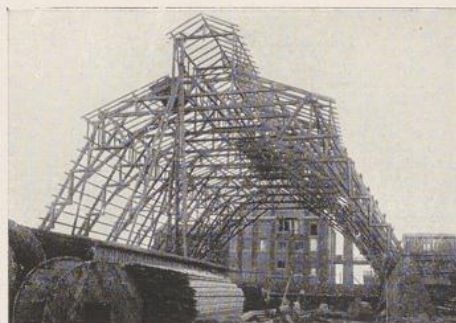
Anfertigung aller ins Fach schlagenden  
**ZIMMER-ARBEITEN**

## **CH. BORCHARD**

INHABER: IG. BORCHARD  
Zimmermeister

**HILDESHEIM**

Fernsprecher Nr. 2540



**2 Dampfrahmen, Patent- u. Handrahmen**

## **ALBIN GRUNERT NACHF.**

(Inhaber: Rob. Frohme & Alb. Sösemann)

**Marmor-, Säge-, Schleif- und Polierwerk**

**HILDESHEIM**

### **Marmorplatten**

für das Bau- und Möbelfach

Sonderheit: Waschtoiletten für Wasseranschluß  
Friseur-Toiletten

### **Grabdenkmäler**

in allen Gesteinsarten



Ingenieur-Büro  
**MAX GREVEMEYER / HILDESHEIM**

FERNSPRECHER 2174

EINUMERSTRASSE 98

Entwürfe für  
 Wasser-, Tief-  
 und Industrie-  
 bauten. Was-  
 serleitungen.  
 Abwasser-  
 reinigung.



Beratung,  
 Kostenan-  
 schläge, Gut-  
 achten, Ver-  
 messungen  
 Wasser-  
 rechtsanträge.

Das Ingenieur-Büro Max Grevemeyer in Hildesheim betätigt sich auf dem Gebiete der gesamten Wasserwirtschaft. Das umfangreiche Arbeitsgebiet zeigt obiges Bild.

# STEINBACH & THATER

Gegründet 1887 / Fernsprecher 2856

**HILDESHEIM**

neben dem histor. Knochenhauer Amtshause

**Tapeten / Wandstoffe / Linoleum  
 Kokos- und Stoffläufer**

Aparte Neuheiten für Freunde schöner Wohnräume



DRAHT- UND KLEINEISENWERK  
**JUNG & FEHLIG**  
KOMMANDIT-GESELLSCHAFT

HILDESHEIM

(Am Industrieleis)  
Fernsprecher Nr. 3395

liefert als Spezialität:

Drahtstifte, rund u. kantig · Façonstifte aller Art · Glaser-, Gurt-, Schuh- u. Schnur-  
stifte, Formerstifte, Kaminzwecken, Schlaufen, Krampen · Rohrhaken, Faßhaken  
aus bestem Material in vorzüglichster Ausführung

**ANTON ALGERMISSSEN**  
BAUGESCHÄFT

Büro für Architektur und Bauausführung · Hochbau · Eisenbetonbau · Tiefbau

HILDESHEIM

Fernruf 2068

CEMENT- UND KUNSTSTEINWAREN-FABRIK

Stufen, Beton-Pfosten, Zement-Dielen, Zement-Kunststein- und  
Terrazzoplatten, Frühbeetkästen, Spaliermauern, Techn. Konstr.  
Eisenbetonwaren, Grabdenkmäler, Gartenschmuck in Kunststein  
STEIN HOLZ- FUSSBÖDEN  
einfarbige u. granitartige Stampfböden, Unterböden f. Linoleum



LEINEN- UND WÄSCHEHAUS  
**AUG. ERNST**

HILDESHEIM

Hoherweg 11 - Fernruf 2315

**Fachgeschäft für Braut- und Pensions-Ausstattungen**

Spezialität: Herrenwäsche

Lieferungen für Krankenhäuser und Fabrikbetriebe

**SIMON & KERNER**  
ARCHITEKTEN

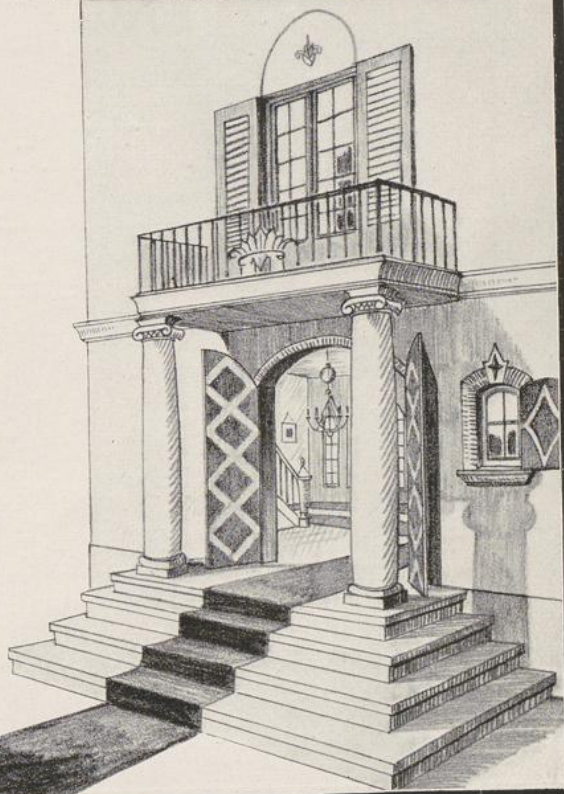
HILDESHEIM + KLÄGERHAGEN 5

Telephon 3708

**Büro für Architektur u. Bauberatung**

gegründet 1912

Entwurf und Bauleitung für Bauten aller Art,  
Innendekoration, Industrie- u. Landwirtschafts-  
bauten, Kostenanschläge, statische Berechnungen





# Städtische Sparkasse Hildesheim

Rathausstraße Nr. 21

Annahme von Sparkassengeldern  
zu zeitgemäßen Zinsen

Scheck- und Kontokorrentverkehr

An- und Verkauf von Wertpapieren  
insbesondere wertbeständigen Anleihen

## ADOLF PETERS \* HILDESHEIM

Erstklassige  
Flügel und Pianos  
in  
reicher Auswahl



Notenständer  
Lampen und Sessel  
Klavier-  
Vermietungen



Fernsprecher Nr. 2600

**BERNWARDSTRASSE 2**

Gegründet i. J. 1848



# Stadtgeschäft der Städt. Werke Hildesheim

Marktstraße 8

Ausstellung und Verkauf von  
**Beleuchtungskörpern sowie allen sonstigen  
Verbrauchsapparaten für Gas u. Elektrizität**  
in den verschiedensten Ausführungen und Preislagen.  
Glühlampen 220 u. 110 Volt, Glühkörper, Beleuchtungsgläser.

Bequeme Zahlungsbedingungen.  
Besichtigung und Vorführung ohne Kaufzwang.  
Auskunft und Kostenanschläge unentgeltlich.  
Die Apparate können auch durch die einschlägigen Geschäfte  
sowie Installations-Firmen am Platze bezogen werden.



**Stadt. Elektrizitätswerk  
Hildesheim**

Ausführung von elektrischen Beleuchtungs-  
und Kraftanlagen jeder Art und Grösse.  
Lieferung und Reparaturen von Motoren  
und Apparaten.  
Fachmännische Beratung.  
**Hermann-Römerstrasse 7, Telefon 3222.**  
Beleuchtungskörper u. Apparate  
im Stadtgeschäft Marktstr. 8.



# Wilhelm Hennis

## ORCHIDEEN-IMPORTGESCHÄFT

### HILDESHEIM



#### Orchideenkulturen

Viele Neuheiten wurden durch eigene Sammler aus Ostindien und Südamerika eingeführt und verbreitet. Mehr als ein Duzend neuer Orchideen und anderer Pflanzen sind von in- und ausländischen Botanikern nach dem Senior-Chef benannt.



Neben ihrer historischen Bedeutung hat die Stadt Hildesheim auch von jeher den Ruf als Herstellungsort vorzüglicher Wurstwaren – Eine der prominentesten Firmen ihrer Art ist die

## Wurst- und Fleischwarenfabrik

# Heinrich Brandt

### HILDESHEIM

Die Vollkommenheit ihrer Fabrikationsmethoden und die Güte des verwandten Materials steigerten von Jahr zu Jahr den Umsatz und brachten auf Fachausstellungen den Fabrikaten wiederholt höchste Auszeichnungen. Außer sämtlichen Dauerwurst-, Frischwurst-, und Aufschnittwaren werden besonders als Spezialität **Hildesheimer Delikatessleberwurst** (Schutzmarke der 1000-jährige Rosenstock), **Hildesheimer Delikatess-Würstchen** und **Schlackwurst nach braunschweiger Art** angefertigt. – Umfangreiche Kühlanlagen ermöglichen den ununterbrochenen Betrieb auch in den Sommermonaten. – Täglich frische Fabrikationen! Täglich Versand!



# **Konrad Bode**

GARTENBAUGESCHAFT

## **HILDESHEIM**

Kampstraße 2 - Telefon 3192



### Ausführung

von Gartenanlagen jeder Art und deren Instandhaltung, auch nach außerhalb, nach eigenen und gegebenen Entwürfen - Lieferung sämtlichen Pflanzenmaterials - Eigene Rosenschule

### Speziell:

Anlage von Obstplantagen und Obstgärten unter fachmännischer Leitung / Beratung in allen obstbaulichen Fragen - Besuche unverbindlich

# **Joh. Ed. Finzenhagen**

G-M-B-H

## **HILDESHEIM**

Fabrik und Kontor: Hezilostraße 1, Pepperworth 6  
Verkaufsgeschäft: Bernwardstr. 32, Ecke Kaisersstr.

## **SPEZIALFABRIK**

für maschinell gewickelte  
und gepackte Zuckerwaren

## **Samilva-Bonbon**

in feinster Qualität

„Samilva“ das Kennwort



# Werksstätten der vereinigten Tischlermeister

G. m. b. H.  Hildesheim

Bernwardstraße 1

Inh.: Alfred Merrettig, Ernst Jauche u. a.

Fernruf 2418 und 3593



Haus für den gesamten Wohnungsbedarf

Qualitätsarbeit in besten Formen von der  
einfachsten bis zur reichsten Durchbildung

Wertvolle Anerkennungen



HONIGKUCHEN UND PUMPERNICKELFABRIK

CHR • HERBST • HILDESHEIM

Ältestes Geschäft am Platze



Paul Golbe, Uhrmacher, Hildesheim

Schuhstraße 32

Spezialgeschäft

für Uhren aller Art • Gold- und Silberwaren

Bestecke • Geschenkartikel



# Doris Hansen · Hildesheim

Altpetrstraße 14

Haus für künstlerische Handarbeiten in allen Techniken

Sanz besonders  
vornehme Decken und Kissen mit dem  
hervorragend schönen romanischen Muster nach dem Entwurf  
und dem Gewande des Bischofs Bernward  
aus dem Jahre 1022



Muster ges. geschützt.

## FRIEDHOLD KOCH

Optik · Präzisionsmechanik

Hildesheim · Hoherweg 9

Infolge des außergewöhnlich umfangreichen Lagers von Augengläsern  
aller Schleifarten und der auf größte Leistungsfähigkeit eingestellten  
Arbeitsweise mittels erstklassiger Spezialmaschinen biete ich

**Höchstleistungen auf dem Gebiete der Augenoptik**

Neuanfertigungen und Reparaturen innerhalb weniger Minuten



## Braun & Ebeling, Hildesheim

INHABER: GEORG EBELING

Weingroßhandlung

Stammhaus gegründet im Jahre 1843

Kontor, Einzelverkaufsladen und behagl. Weinprobierstube  
Rathausstraße 17A, neben Gebr. Gerstenberg





## Medizinisches Warenhaus Gustav Gerling Hildesheim

Scheelenstraße 11  
Fernsprecher 3064

Komplette Einrichtungen für Krankenhäuser, Kliniken und ärztliche Privatpraxis  
Chirurgische Instrumente u. Bandagen / Verbandstoff-Fabrikate u. Gummiwaren

### FABRIKATION KÜNSTLICHER GLIEDER UND ORTHOPÄDISCHER APPARATE

Lieferant für Versorgungsämter, Berufsgenossenschaften usw.



## AUG. VETTER

Hildesheim

Osterstraße 42-44  
Fernsprecher 4398

### EISENWARENHANDLUNG

Bau- und Möbelbeschläge, Werkzeuge, Maschinen  
Haus- und Küchengeräte, Öfen und Herde



## Optisches Institut von Carl Zander

Hildesheim

Hilmsstraße Nr. 51  
Geschäftsgründung 1883  
Bankf.: Hildesheimer Bank

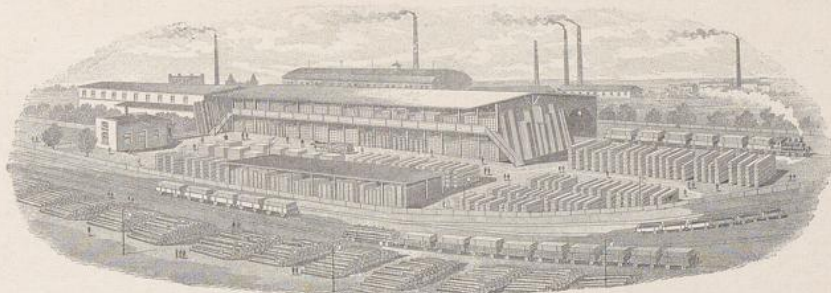
Spezial-Institut für Augengläser / Moderne Augenoptik / Anfertigung von Brillen u. Pincenez in eigener  
Werkstatt für jede Nasenform u. Gesichtsbildung / Lager von Ferngläsern für Jagd, Reise u. Theater  
Prismengläser renommierter Firmen / Barometer / Thermometer / Lupen / Lesegläser / Reizzeuge  
**SOWIE ALLE OPTISCHEN GEGENSTÄNDE IN GRÖSSTER AUSWAHL**



# August Glücks, Hildesheim

Inh.: JOH. SCHEIBE  
Almsstraße 30b

Modernes Herren-Spezial-Wäsche-Geschäft



## Klingebiel & Fischer \* Hildesheim

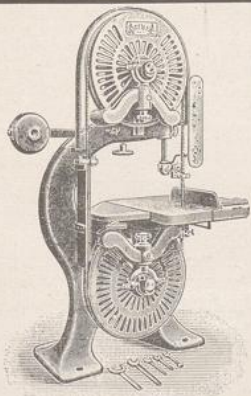
Holzhandlung und Bauartikel

Fernsprecher Nr. 3008, 4060

Bank: Reichsbank-Giro-Konto, Bank für Niedersachsen A.G., Hildesheim. — Gleisanschluß an die Staatsbahn

Postcheck: Hannover Nr. 5062

Schwedische und deutsche Hobeldielen, Dolinaer Tischler- und Türrahmen-Hölzer, Petersburger Fichte in allen Dimensionen, Polnische Stamm-, Mittel- u. Zopfkiefern. Ia. Harzer Bloche in allen Stärken. Harzer Kanthölzer n/Liste u. Harzer Fichten-Rundhölzer, Erlen, Eichen, Buchen, Eschen, Pappeln, Ahorn, Linde. Rundhölzer und Bohlen, Bretter. — S p e r r h o l z - L a g e r.



## C. Kattentidt, G.m.b.H., Hildesheim

Gegründet 1846

\* Eisengießerei und Maschinenfabrik

\* Gegründet 1846

bauen in kräftiger und sorgfältiger Ausführung



### Holzbearbeitungs-Maschinen

wie

Band- und Kreissägen, Fräsmaschinen, Messer-Schleifmaschinen  
Abricht- und Dickthobol-Maschinen, einfach und kombiniert.

Ferner empfehlen wir:

Fabrik- und Förderanlagen, Gummimaschinen, Melassefuttermischmaschinen,  
Transmissionsanlagen jeden Umfanges. — — G r a u g u ß roh und bearbeitet.



**Strube & Nave**  
Hildesheim  
Inhaber Johs. Nave

Fernsprech.-Anschluß Nr. 2501 • Teichstraße 12

*Einzig e Dampfwaschanstalt*

1a Damenwäsche, feine Herrenwäsche,  
schonende Behandlung, schnelle Liefere-  
rung, mäßige Preise. In Hildesheim  
erfolgt Abholen und Abliefern gratis

**Ad. Limpricht**

Hildesheim

Gegründet 1838

★

**Ratsweinkeller**

Fernsprecher 3281

Weingroßhandlung

Fernsprecher 4025

**Martin Bauer**

Hildesheim

Telegrammadresse: Ultramarin • Telefon Nr. 4483

*Farben und Lacke für Handel und Konsumenten*

Spezialität:  
**Farben in Pulver u. Feig  
für die Bühnenmalerei**



## **Güllemann & Walter Hildesheim**

Hoherweg 32 • Fernr. 4728 • Cheruskerring 49

*Eisenwaren • Werkzeuge*

Holzbearbeitungsmaschinen, Bau- und  
Möbelbeschlüge, Sattlereibedarfsartikel

**In- und ausländische  
Furniere und Hölzer**

Lager Cheruskerring 49 mit Gleisanschluß

## **Carl August Meyer Hildesheim**

Schuhstraße 27/28  
Fernsprecher 3916

\*

Leinen-, Wäsche-, Betten- und Aussteuergeschäft

## **Hildesheimer Aktienbrauerei** Hildesheim • Einbeck

*liefert erstklassige Biere in Fässern und Flaschen*

**Das altberühmte Einbecker Exportbier**  
(pasteurisiert - tropensicher) aus den Brauereien  
Dampfbierbrauerei der Stadt Einbeck G. m. b. H.  
Domeier & Boden G. m. b. H., Einbeck ☺ ☺  
Versand nach überall in Kisten zu 50 Flaschen





## Hotel Rheinischer Hof

Bes. A. STERNKIKER  
**HILDESHEIM**

Kaisersstr. 4 - 3 Minuten vom Bahnhof

Spezialhaus für Geschäftsreisende u.  
Touristen - Hausdiener am Bahnhof  
Zentralheizung - Elektrisches Licht  
Vorzügliche Küche - Separates  
Schreib- und Frühstückszimmer  
Fernsprecher 2395

Verlangen Sie nur

**„Dari“-Städtebücher**

**„Dari“-Landbaubücher**

**„Dari“-Verkehrsbücher**

dann sind Sie sicher, die besten  
Unterlagen zu erhalten, welche  
Sie benötigen.

Prospekt senden kostenlos jede  
Buchhandlung oder

**DARI-VERLAG**  
**BERLIN - H A L E N S E E**



## Domschenke

Weingroßhandlung u. Weinstuben  
**Hildesheim**

Unmittelbar  
am Dom gelegen - Treffpunkt der Fremden  
Mittagsfisch - Warme und kalte Speisen zu  
jeder Tageszeit - Gut gepflegte Weine  
Fernspr.: Weinstuben 2235 - Weingroßhandlung 4123



## Hotel Kaiserhof

Besitzer: WILHELM LANGE  
**HILDESHEIM**

Haus I. Ranges

gegenüber dem Hauptbahnhof der End-  
station der Straßenbahn nach Hannover

Vornehmes Wein- und Bier-  
Restaurant - Autoboxen  
Fernsprecher 2310 und 2311



## Otto Kaufmann HILDESHEIM

Friesenstr. Ecke Paradepl.  
Fernruf 4623

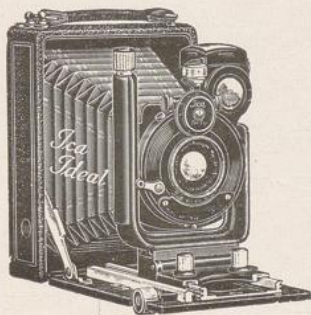


Photo-Kino-Projektionsapparate und  
Zubehör - Photoarbeiten - Augen-  
optik - Wissenschaftliche Instrumente  
Lehrmittel - Chemische Apparate  
Elektrotechnik - Stark- u. Schwach-  
strom - Beleuchtungskörper - Osram-  
lampen - Fachmännische Beratung  
Preislisten gratis

Kenner und Feinschmecker  
bevorzugen nur

## Kohlmeiers Kaffee

Spezialität:

Hochfeine Karlsbader Mischungen  
und hochfeine Java Mischungen  
Mehrfach prämiert

Beste Bezugsquelle für Hotels u. Wiederverkäufer!



Erste Hildesheimer Kaffee-Schnellrösterei

## Friedrich Kohlmeier

INHABER DER FIRMA C. W. SCHRADER

**HILDESHEIM**

Friesensfieg Nr. 10 - Fernsprecher 4188



Fahnen- und Paramentenfabrik  
**Broesche & Brodmann / Hildesheim**

Werstätten für kunstgewerbliche Stickereien

Almsstraße 37

Vereinsfahnen, Hausfahnen, alle Vereinsartikel, kirchliche Stickerei

Vereinigte  
**Ofenfabriken**



**Albrecht u. Müller**  
**Hildesheim**

Annenstraße 26-27. Fernsprecher 2209. Straßenbahn-Linie 5

Größte Kachelofen-Fabrik  
 der Provinz Hannover

Spezialität:  
 Kachelofen-Mehrzimmerheizung  
 mit Luftzirkulation  
 Transportable Kachelöfen

**Hildesheimer**  
**Keks- und**

Herm. Beste  
 G. m. b. H.



Wiener Waffeln- Biscuit-  
 Keks- und Feingebäckfabrik

**Kunstgewerbehaus Hildesheim**

im altberühmten Knochenhaueramtshaus,  
 schönster Fachwerkbau der Welt von 1529

Ausstellung und Verkauf von Erzeugnissen des einheimischen Kunstgewerbes und der Kunst,  
 Metallkunst, Keramik, Holzarbeiten, Malerei, Graphik, Plastik / Textilien: handgedruckte Beider-  
 wandstoffe und Hildesheimer Blaudruck / / / / Beschäftigung ohne Kaufzwang erbeten.



Hildesheimer Gummi-Compagnie G. m. b. H., Hildesheim

Gummimäntel  
Gummiwaren

Gummiwarenfabrik Paul Reipert / Hildesheim



H. L. Tischbein / Hildesheim und Garstedt

Inhaber: Arnold Tischbein / Begründet 1857

Geschäftsbetrieb: Lumpen-Sortieranstalt, Rohproduktion en gros  
Hauptkontor: Hildesheim, Steuerwalderstraße 38 / Fernsprecher Nr.  
4361 und 3282 Amt Hildesheim und Garstedt Nr. 5 / Telegrammadresse:  
Sortierwerke / Postfachamt: Hannover Nr. 25697 / Bankverbindung:  
Reichsbank-Direktion / Kreditbank Hannover / Hef & Co. Hildesheim

Handel mit allen Sorten Lumpen für die Kunstwoll- Baumwoll- u. Papierfabrikation; Pughwolle, Pughlappen  
Wollpoliertuchfabrikation, Textilabfälle, Papierabfälle, Knochen, Flachs, Heide, Eisen u. Metalle



MAKKARONI- UND NUDELFABRIK  
**F. W. SENTPAUL · HILDESHEIM**

FERNSPRECHER 2035 / DRAHTANSCHRIFT: FABRIKANT SENTPAUL

LIEFERT

TEIGWAREN

WIE MAKARONI UND EIERNUDELN, SOWIE ALLE ARTEN VON  
SUPPEN- UND GEMÜSENUDELN IN HERVORRAGENDER QUALITÄT

INGENIEUR  
**HERMANN WEBER**  
HILDESHEIM  
FERNSPRECHER 3419



9-13  
stellig

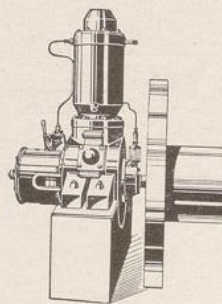
Nur mit  
10 Tasten

**„DALTON“**  
Die  
**selbstschreibende**  
**Rechenmaschine**

mit unverbindlicher Vorführung

AUCH ERSTKLASSIGE SCHREIBMASCHINEN  
**IDEAL, ERIKA, ORGA, ORGA PRIVAT**  
BUREAUMÖBEL / GELDSCHRÄNKE  
LIEFERT BILLIG GEGEN KASSA, EVENTUELL TEILZAHLUNG

MASCHINENFABRIK  
**Heinrich Bartölke, Nachf.**  
INH. WOLTERS & DITTMANN  
**HILDESHEIM**  
GOSLARSCHER LANDSTRASSE 36  
GEGRÜNDET 1883 / FERNSPRECHER NR. 4768



KOMPRESSORLOSE  
DIESELMOTOREN / AUSFÜHRUNG  
GANZER FABRIKANLAGEN

METALLGIESSEREI & ARMATURENFABRIK  
**H. SIMON & CO. · HILDESHEIM**

FERNSPRECHER 4716 / STEUERWALDERSTR. 62  
TELEGRAMM-ADRESSE: SIMON METALLGIESSEREI

ANFERTIGUNG SÄMTLICHER ARMATUREN FÜR DAMPF,  
GAS UND WASSER / ROHGUSS IN ALLEN LEGIERUNGEN  
REPARATUREN FÜR ARMATUREN AN SÄMTLICHEN MASCHINEN



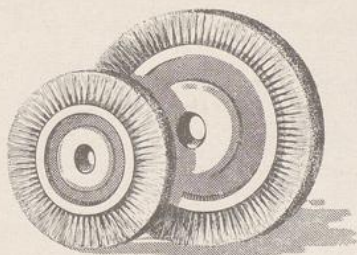
GROSSHANDLUNG  
**GEBRÜDER ALTVATER G. M. B. H.**  
HILDESHEIM

\*

CHEMIKALIEN / DROGEN / FARBEN / MASCHINENÖLE  
CYLINDERÖLE / MASCHINENFETTE / BENZIN / BENZOL / GASÖL

**G. KÜHNE · HILDESHEIM**

GEGRÜNDET 1880 / FERNSPRECHER NR. 4965



FABRIKATION  
ALLER BÜRSTENWAREN  
SPEZIALITÄT:  
BÜRSTEN FÜR INDUSTRIELLE TECHNIK.

VEREINIGTE MÜHLSTEINFABRIKEN

**MOSQUA & BÖRNER**  
HILDESHEIM

GEGRÜNDET 1847 / FERNRUF 4815

23 ERSTE PREISE UND DIE SILBERNE STAATSMEDAILLE



ERZEUGNISSE:  
DEUTSCHE MÜHLSTEINE  
KÜNSTLICHE MÜHLSTEINE  
FRANZÖSISCHE MÜHLSTEINE  
KOLLERGÄNGE / RAFFINEURE

**HOTEL WIENER HOF**

HAUS ERSTEN RANGES IM MITTELPUNKT DER STADT  
HALTESTELLE DER STRASSENBAHN · TELEFON 4048  
FEINES ALTES BIER- UND WEINRESTAURANT  
GESCHLOSSENE GARAGEN · BES. FRIEDR. ROEDER  
BEWIRTSCHAFTUNG DES RATSWEINKELLERS  
SEHENSWÜRDIGKEIT · TELEFON 3218



Spezial - Fabrik für die Einrichtung  
zeitgemäßer Molkereien u. Kälereien  
sowie städt. Milchverorgungsanstalten

**Eduard**  
**Ahlborn**  
**Hildesheim**

**Danzig \* Lübeck**

**München**

Lieferung sämtlicher milchwirtschaftlicher Maschinen u. Geräte  
in vorbildlicher, zweckentsprechender Bauart und erstklassiger  
Ausführung \* Großherstellung von Eis- und Kühlmaschinen  
für das gesamte Nahrungs- und Genußmittel - Gewerbe

GEDRUCKT BEI PAUL ZIMMERMANN, BERLIN N 4, WOHLERTSTR. 12