



UNIVERSITÄTS-  
BIBLIOTHEK  
PADERBORN

# **Der Krupp'sche Kleinwohnungsbau**

**Hecker, Hermann**

**Wiesbaden, 1917**

Siedlung Altenhof

---

[urn:nbn:de:hbz:466:1-95167](https://nbn-resolving.org/urn:nbn:de:hbz:466:1-95167)

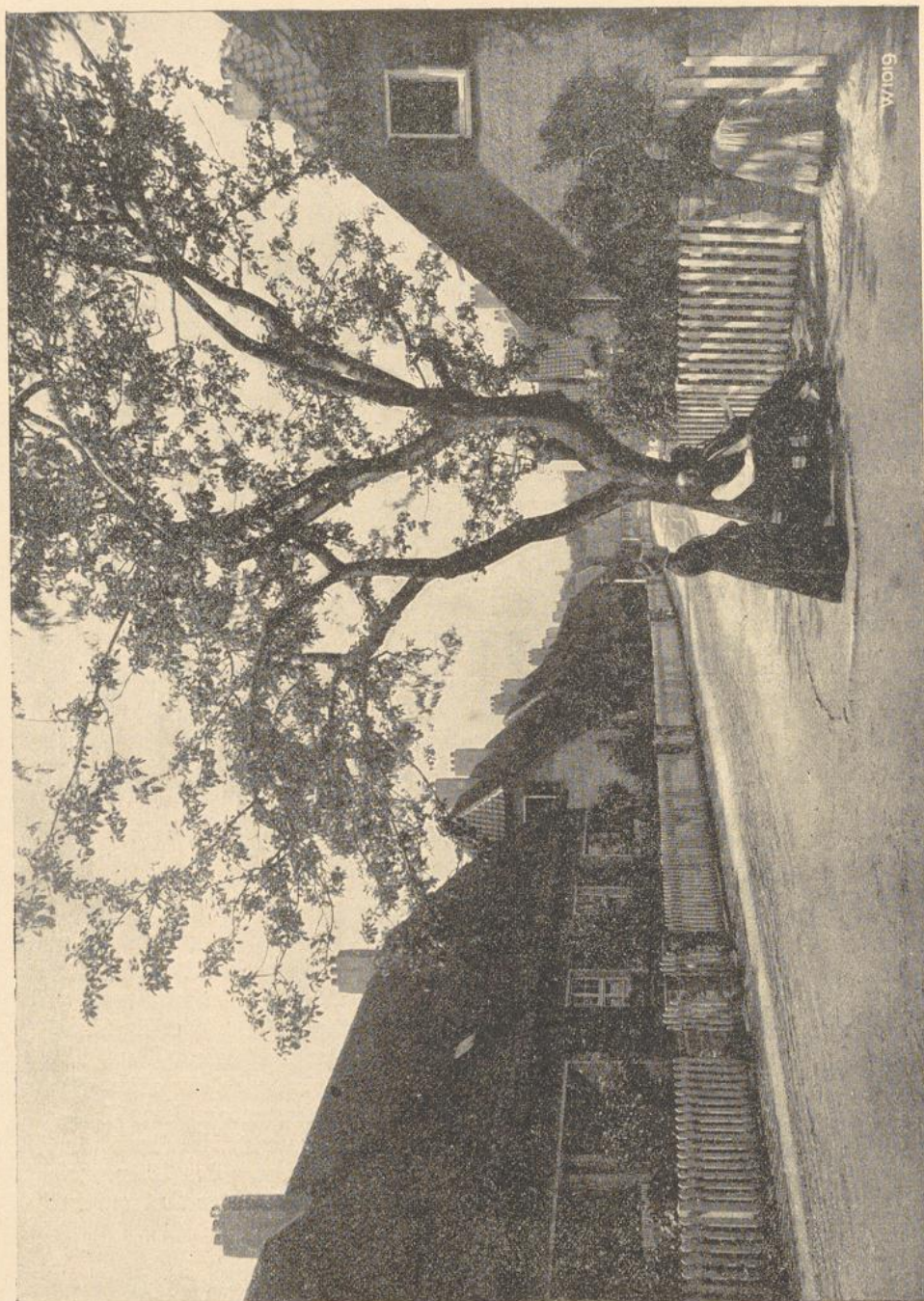


## Siedlung Altenhof.

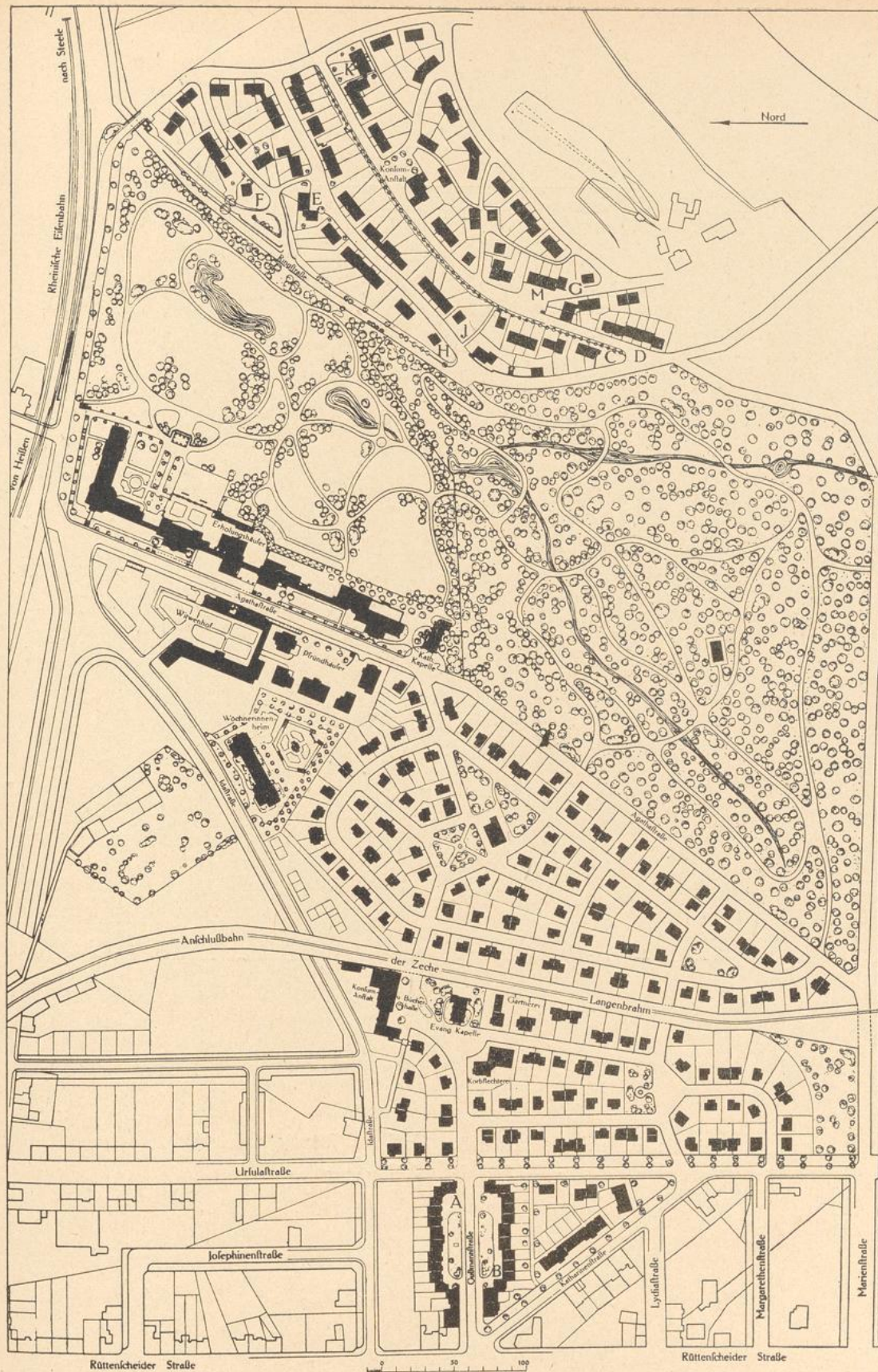
In die Siedlung des Altenhofs führt uns schließlich unser Rundgang durch die Krupp'schen Kolonien. In dem einleitenden Vorwort ist seine Architektur bereits im einzelnen behandelt. Wir sehen den ältesten Teil des Altenhofes aus den Jahren 1893—1900 in der Mitte zwischen der Agathenstraße und der Anschlußbahn. Neuer ist der Tor- und Eingangshof an den Buchstaben A und B. Jenseits eines schönen Tales, das als Park für die Erholungshäuser gärtnerisch ausgestaltet wurde, liegt ein neuer noch in der Erweiterung begriffener Teil - im Lageplan oben. Die Gebäudegruppen der Erholungshäuser sowie der Pfründnerhäuser sind teils älteren, teils neueren Datums. Der Witwenhof mit seinen 55 aus Wohnstuben und kleinen Küchen bestehenden Wohnungen wurde 1911 gebaut.





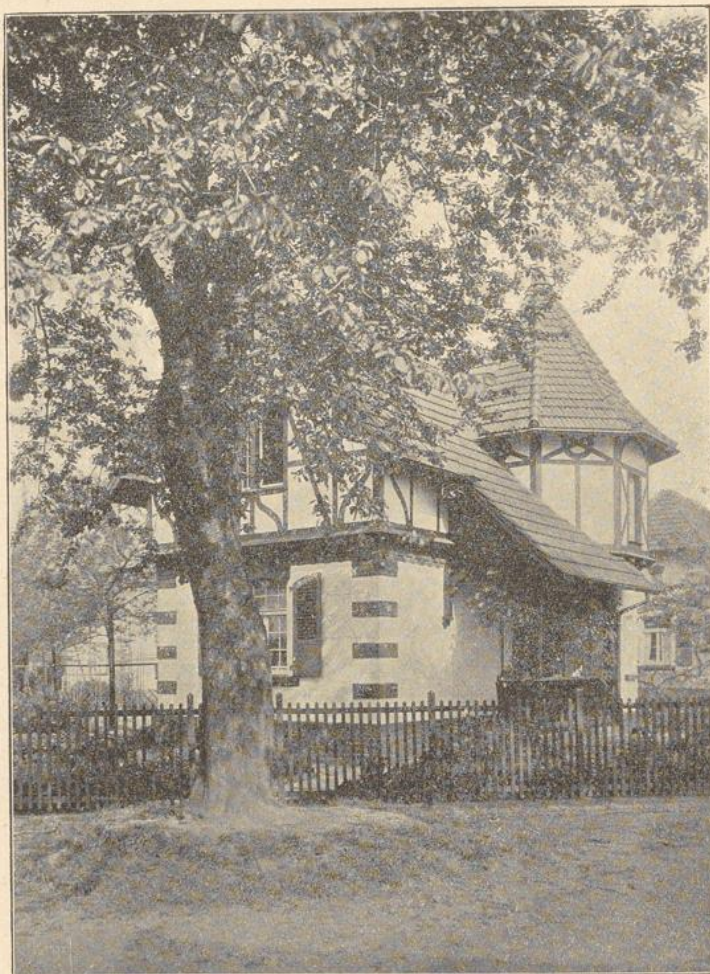






Siedlung Altenhof. Lageplan.





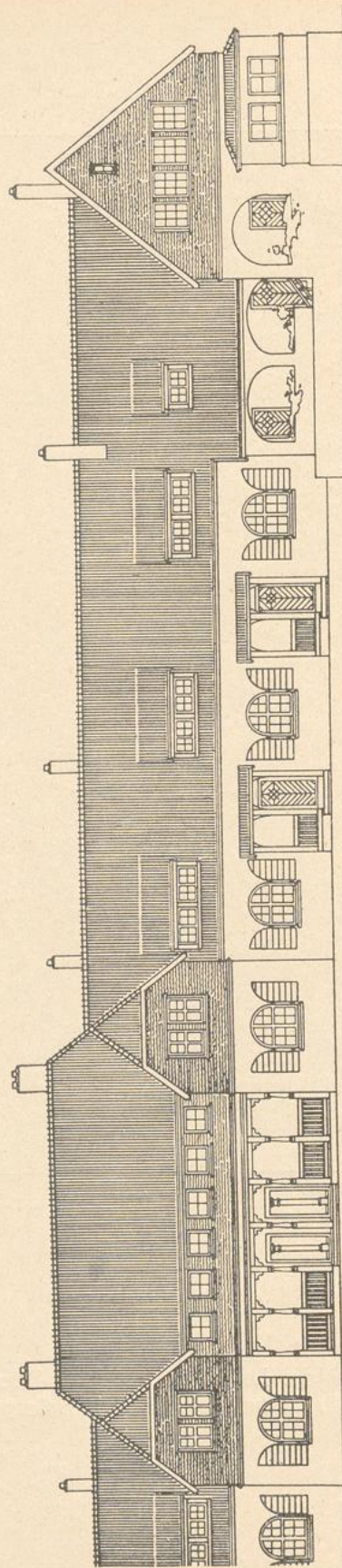
Ein Beispiel aus dem alten Teil des Altenhofs, belebt  
durch wohlgepflegtes Grün.





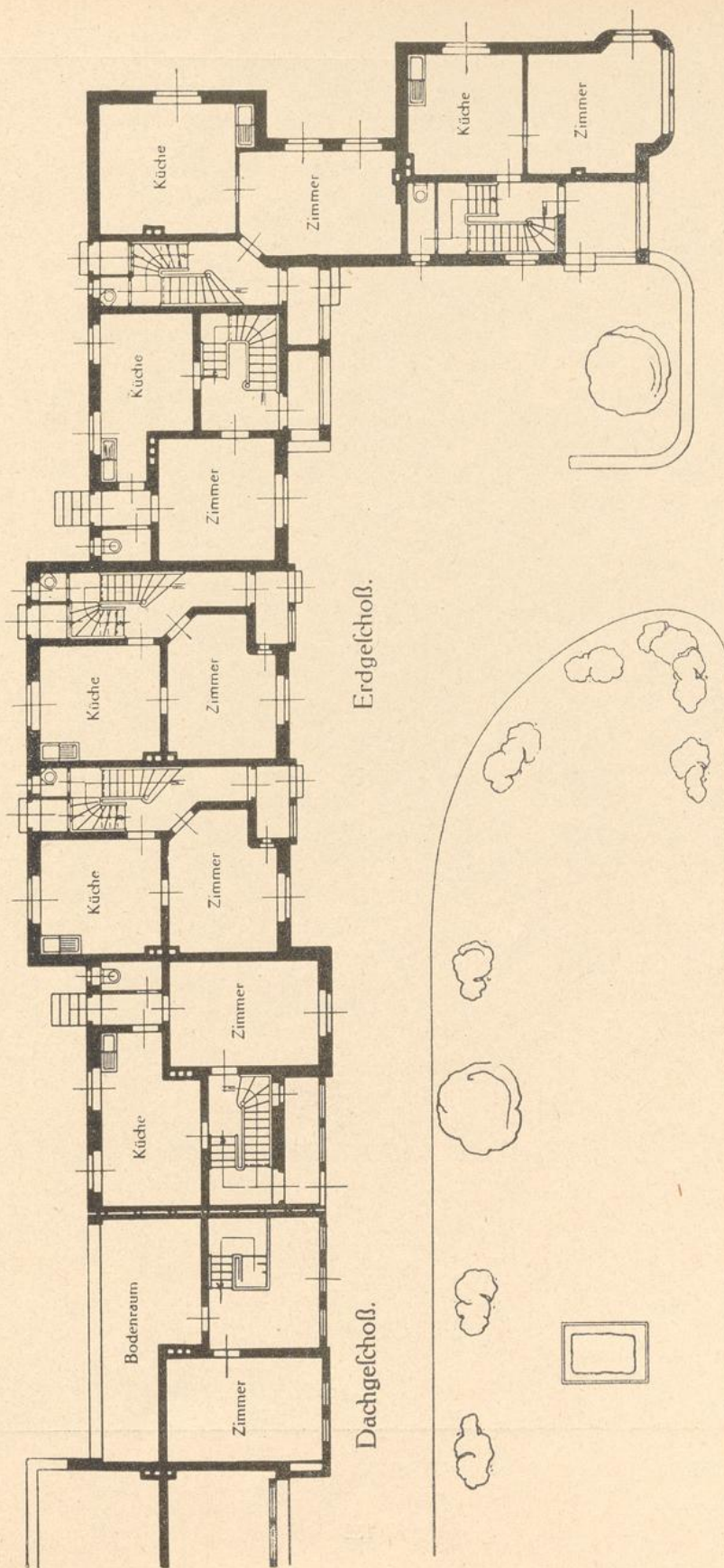
Daneben ein typisches Bild aus dem neuen Teil des Altenhofes mit seiner einfachen ruhigen Architektur und zielbewußten Gruppenbildung.





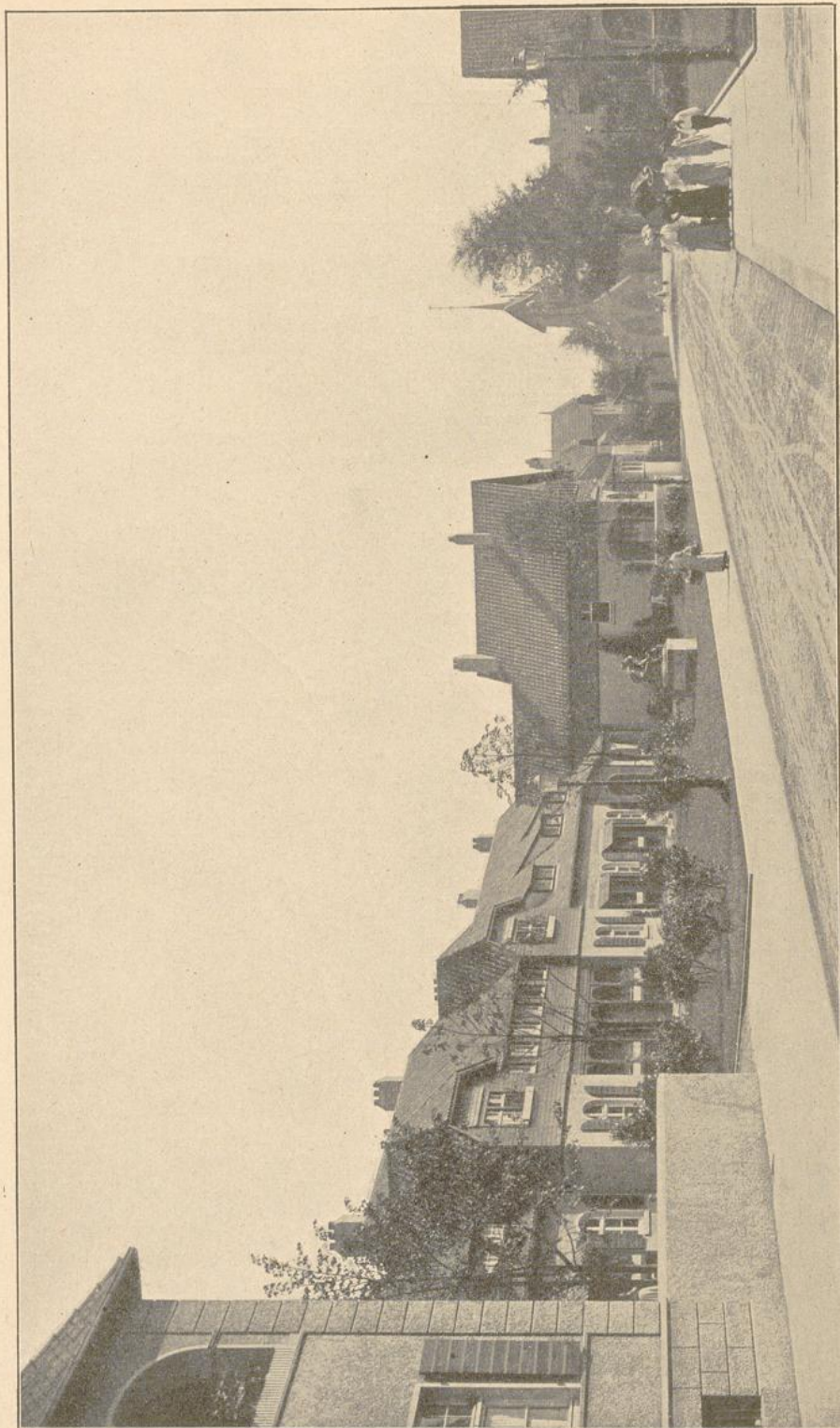
Die Wohnungsgruppe am Eingang zum Altenhof (A im Lageplan).





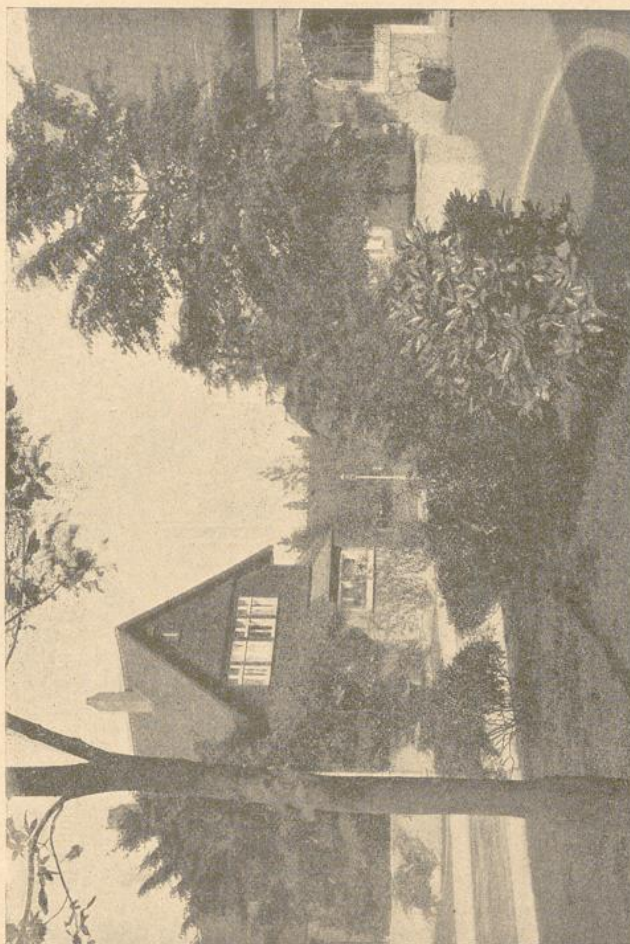
Grundriß der Wohnhausgruppe am Eingang des Altenhofs.





Wohnhausgruppe A. Gesamtansicht zu Plan auf Seite 130/131.

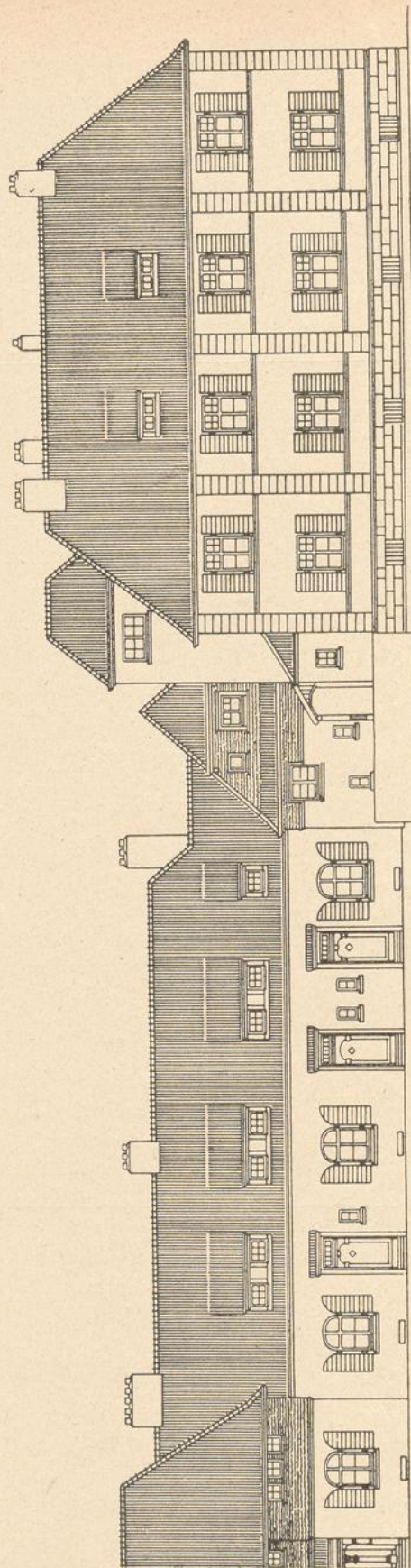




Teilansicht der Gruppe A zu voranstehendem Bilde.

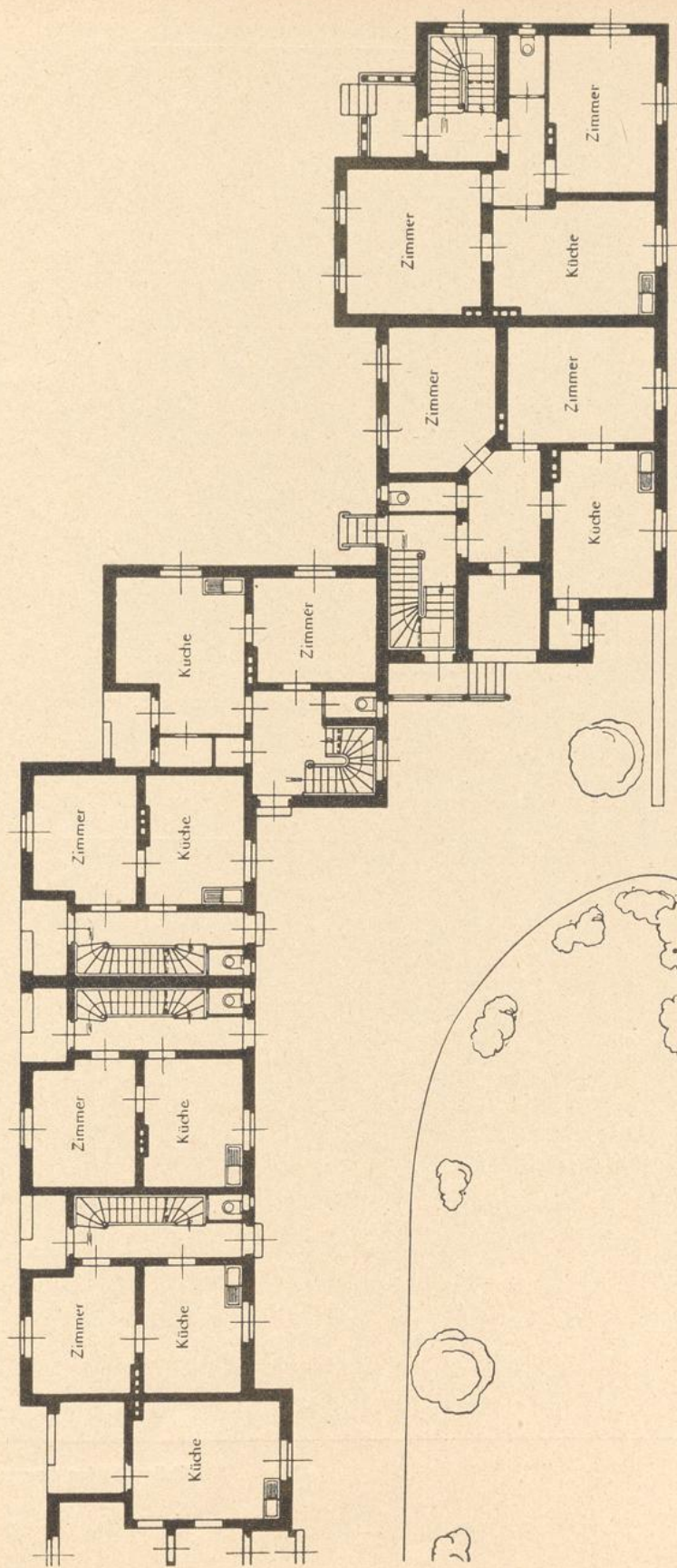






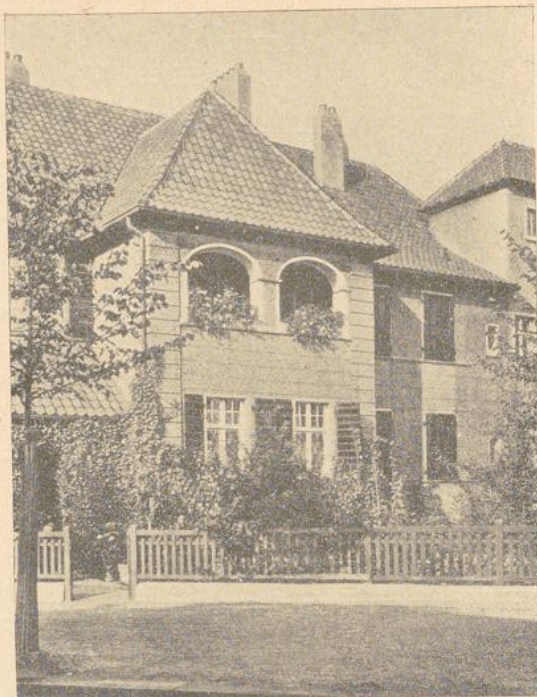
Wohnhausgruppe B am Eingang zum älteren Teil der Siedlung Altenhof.





Erdgeschoss.





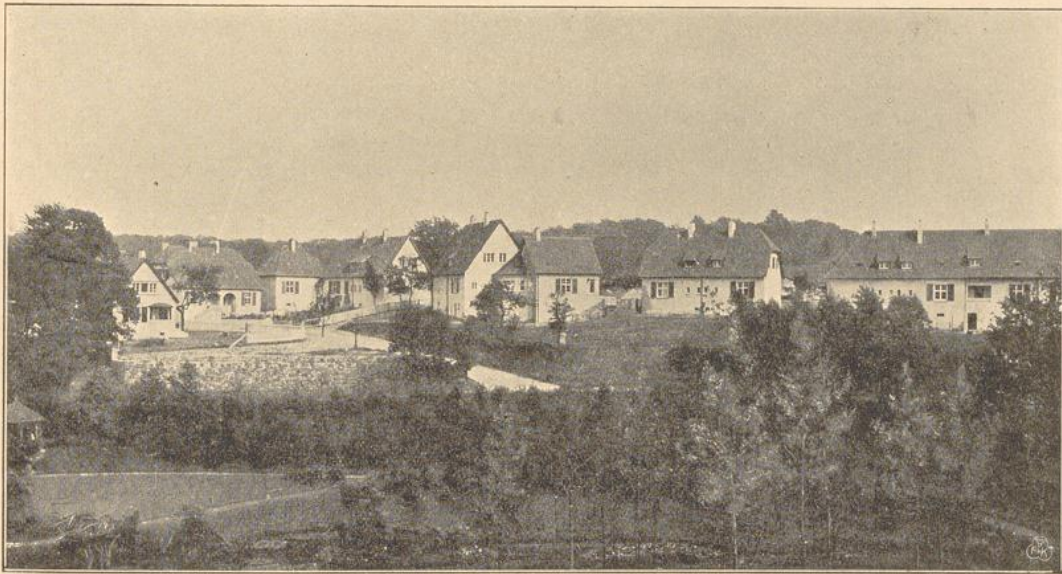
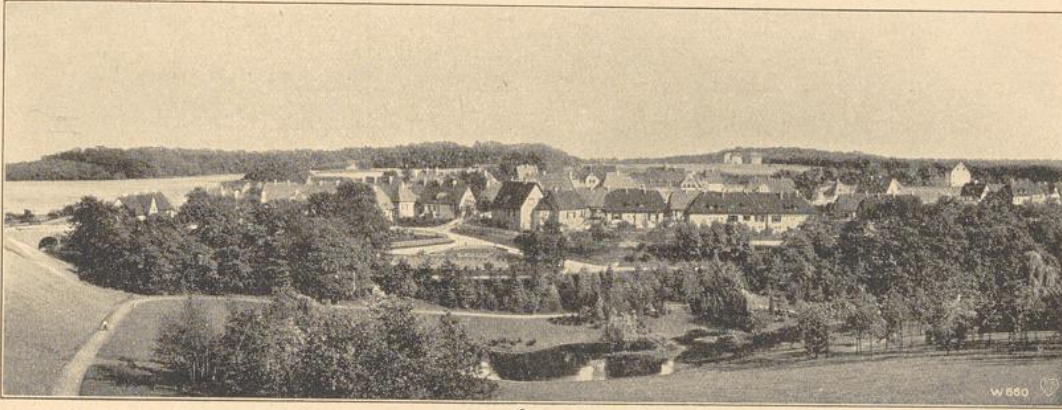
Teilansicht der Gruppe B.



Teilansicht der Gruppe B.

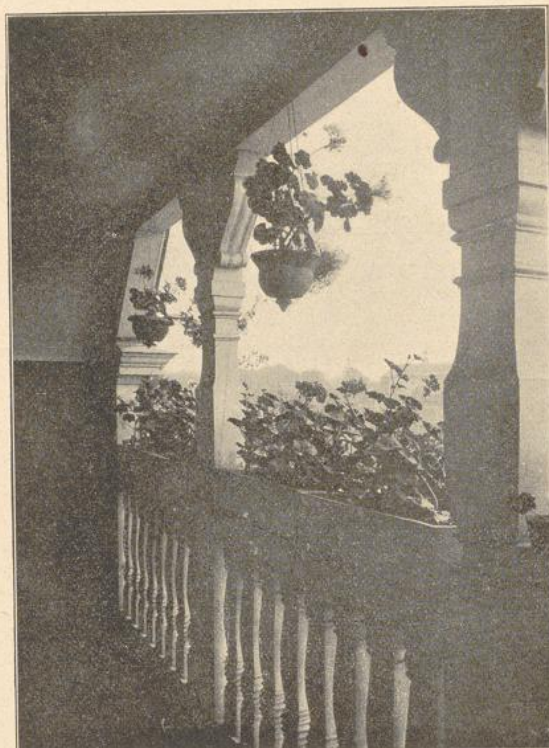


# Altenhof Neuer Teil.



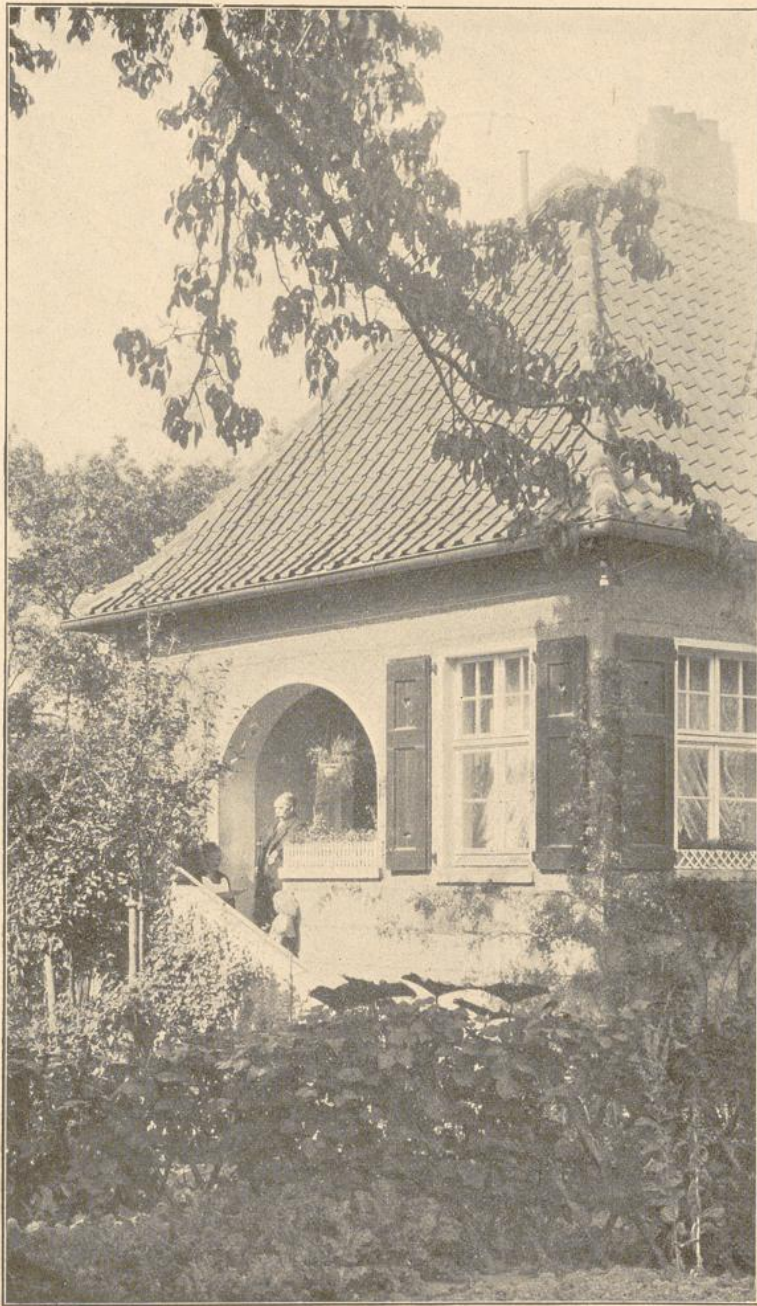
Gesamtansichten des neuen Teils des Altenhofes.





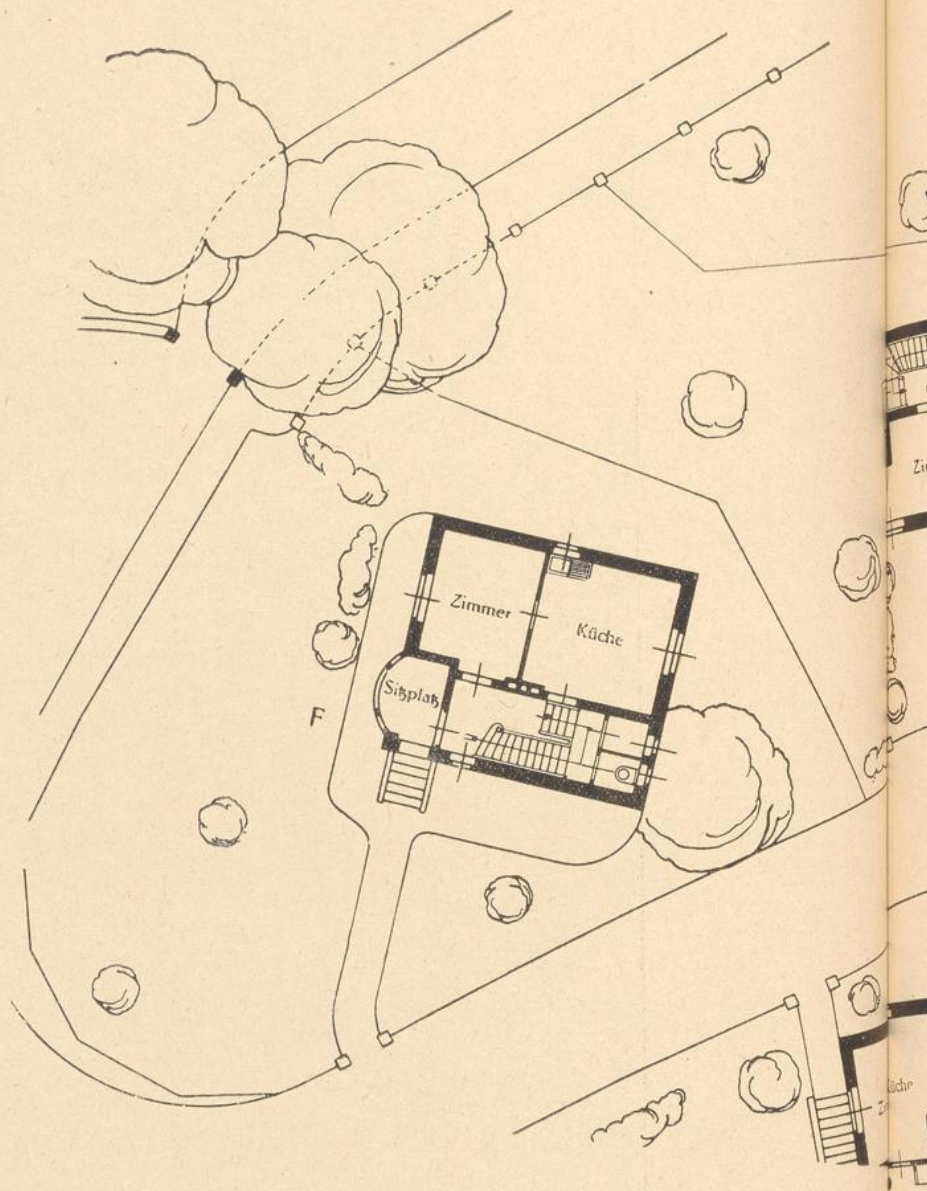
Blick aus dem Balkon der Konsumanstalt.



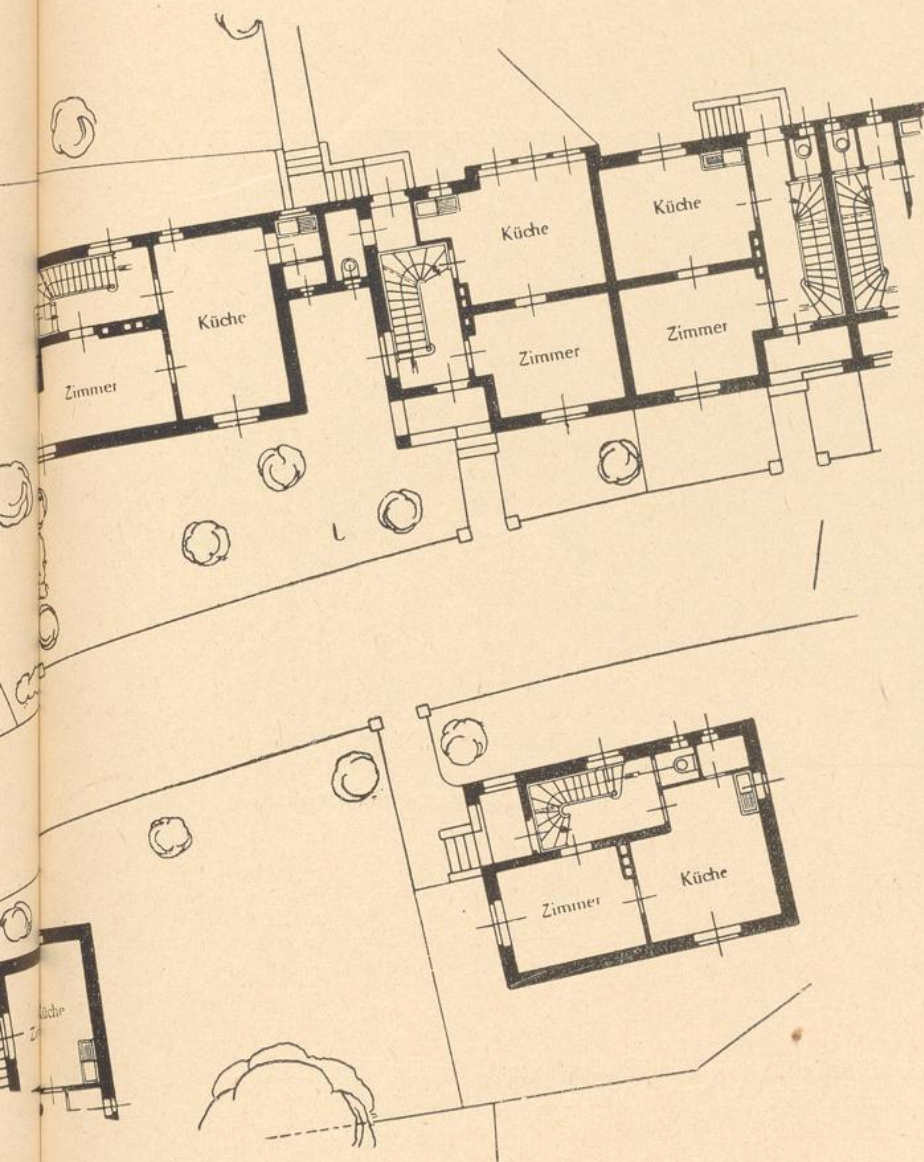


Einfamilienhaus in Altenhof.



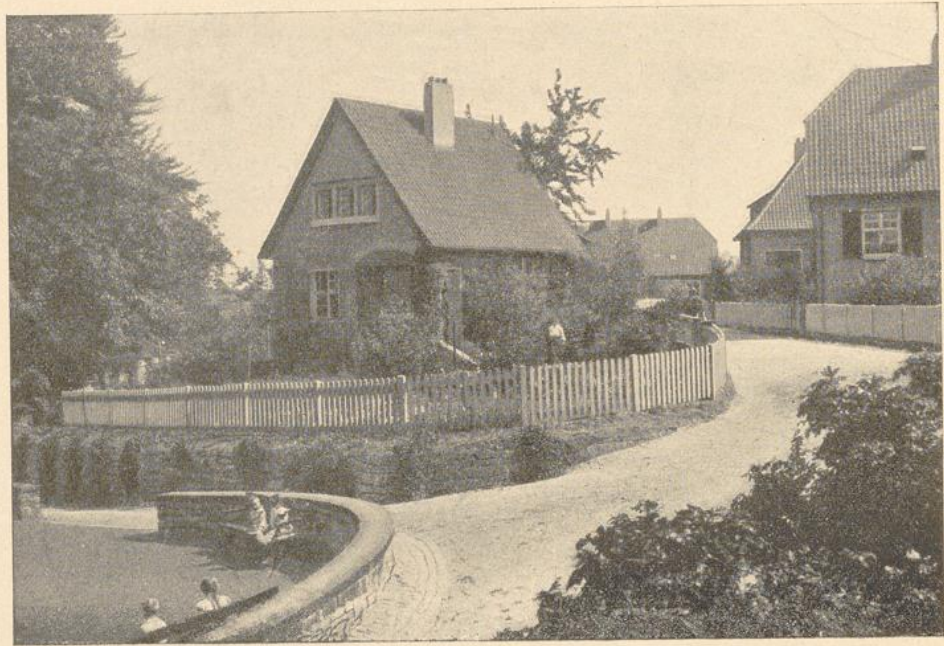






shn und L.

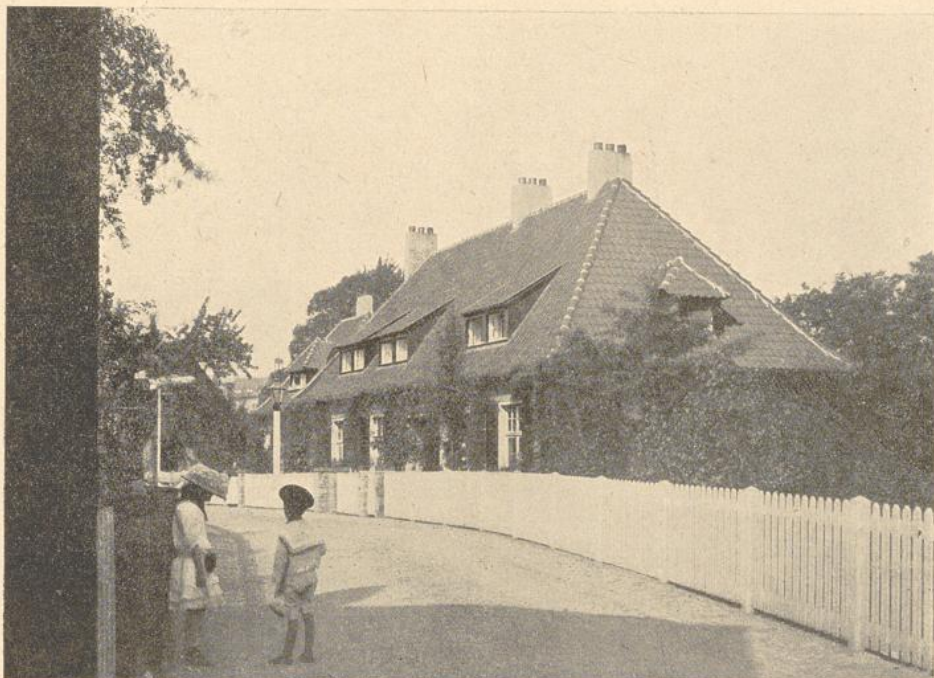




Wohnhausgruppe f. Straßenbild.

Über eine Steinbrücke, die den Auslauf der Talmulde überspannt,  
treten wir in den neuen Teil des Altenhofes ein.

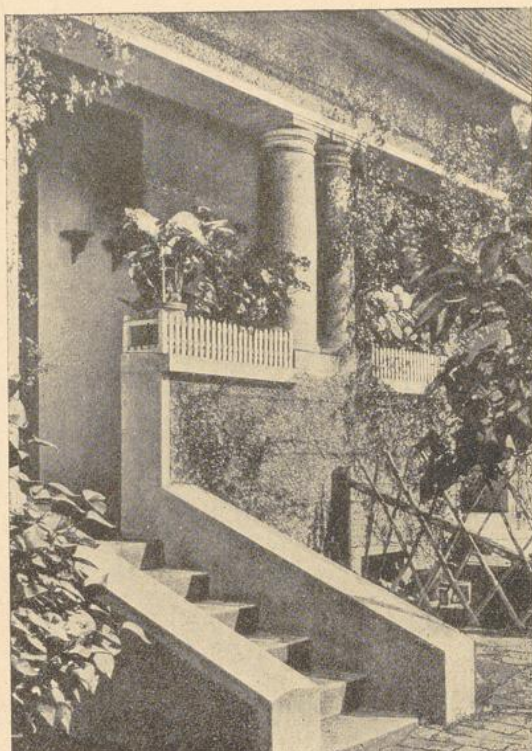




Straßenbild mit Gruppe L.

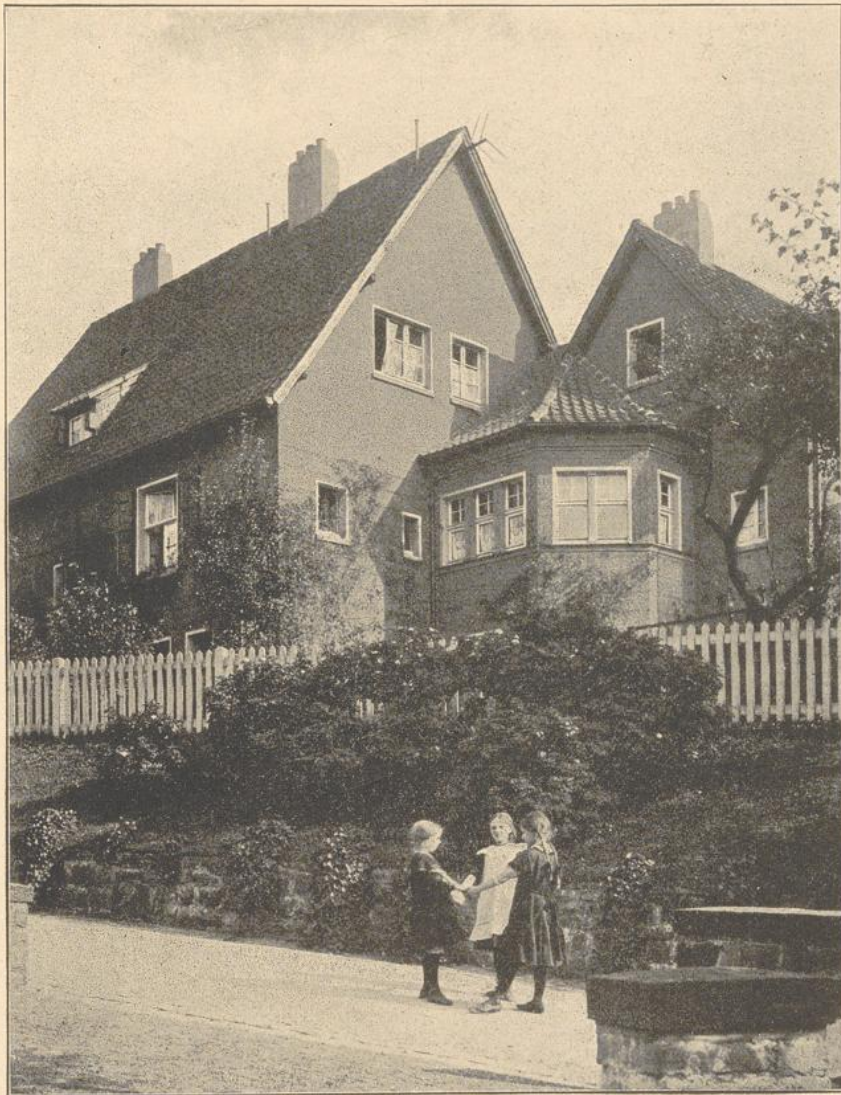
Auf einem malerischen Pfade gelangen wir zur Häusergruppe, die die Bilder auf Seite 142 und 143 vorführen.





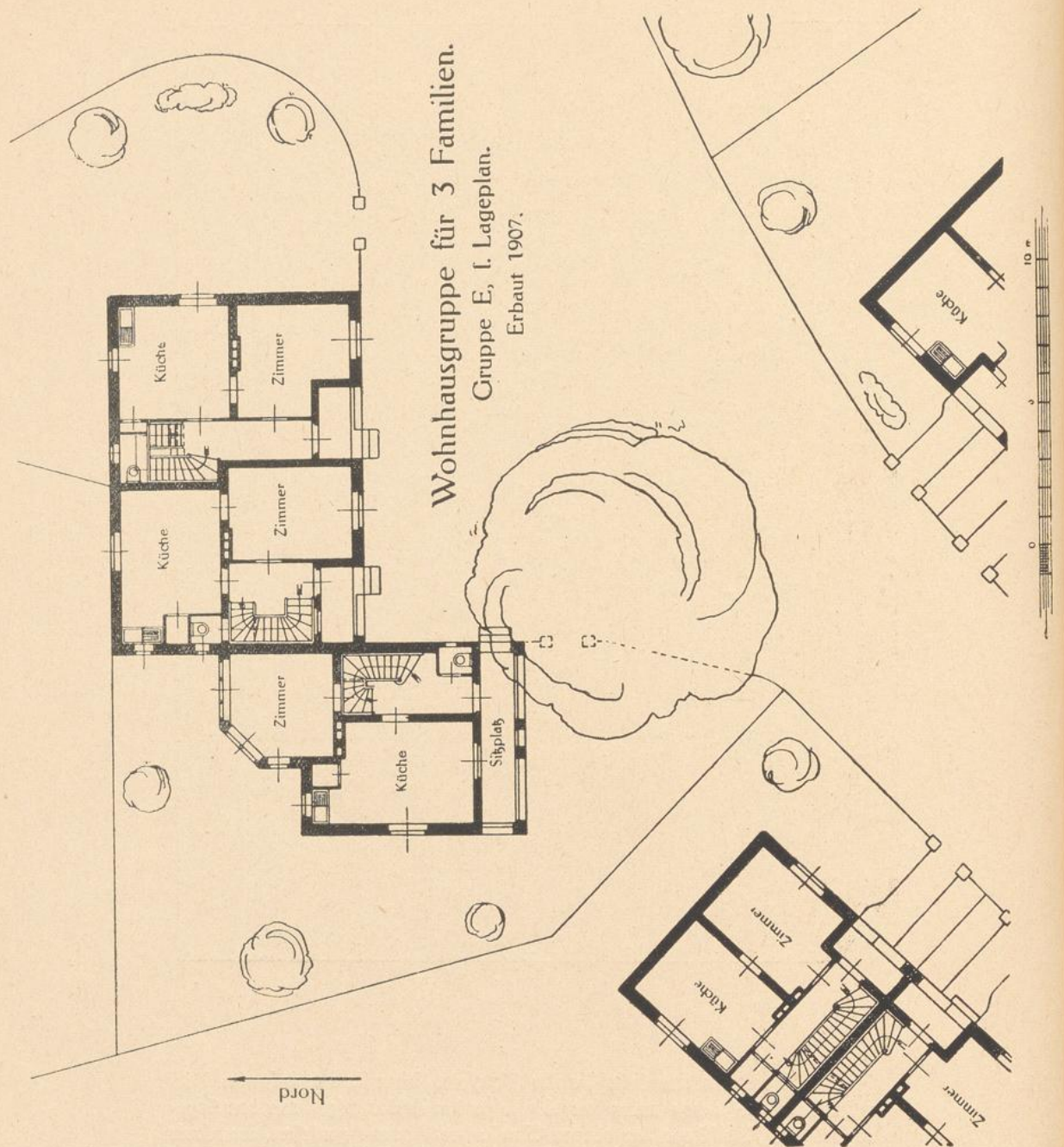
Freundlich sind nicht nur die Bauten mit Grün umwoben,  
sondern auch die Fenster und Balkone prangen im  
Blumenschmuck.





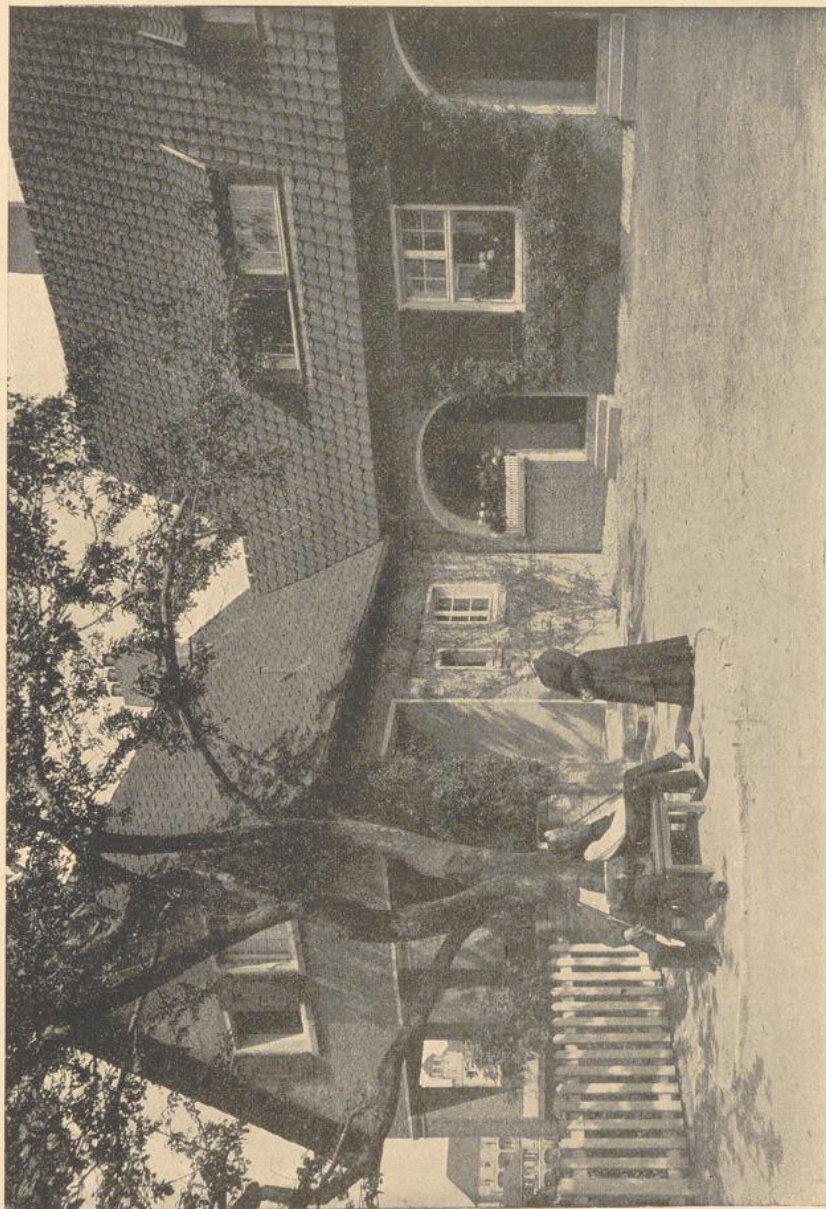
Wir wenden uns beim Punkte F um und sehen im nachstehenden Bild die Häusergruppe E von unten her; die folgenden Bilder zeigen uns den Lageplan und den Anblick von der oberen Straße her, den wir genießen, wenn wir den schmalen Gartensteig, der rechts vorbeiführt, hinaufgestiegen sind.





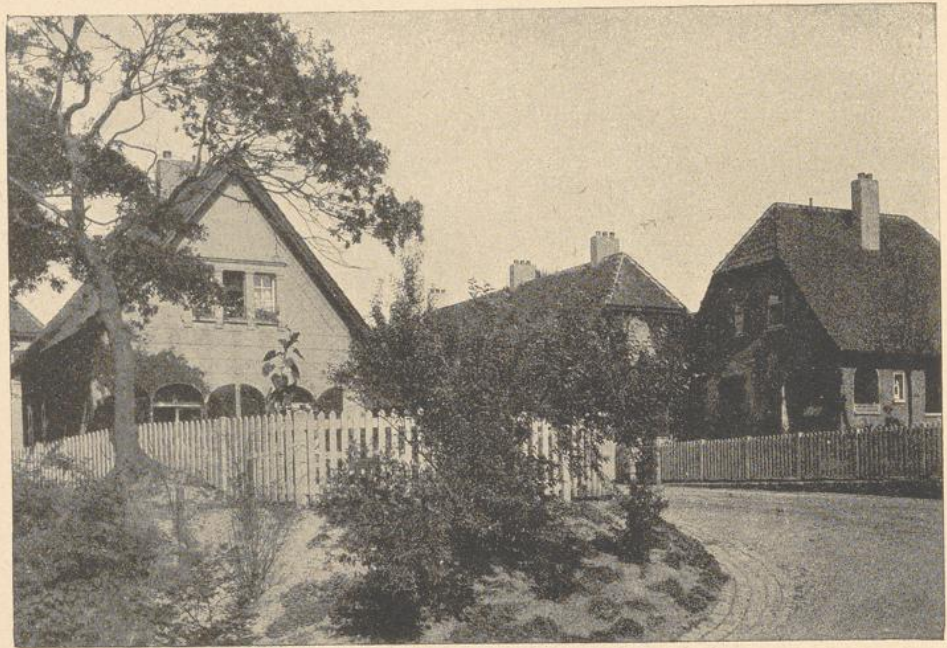


Die Gruppe, die wir auf Tafel 145 von unten her sahen, zeigt sich uns hier von oben her.



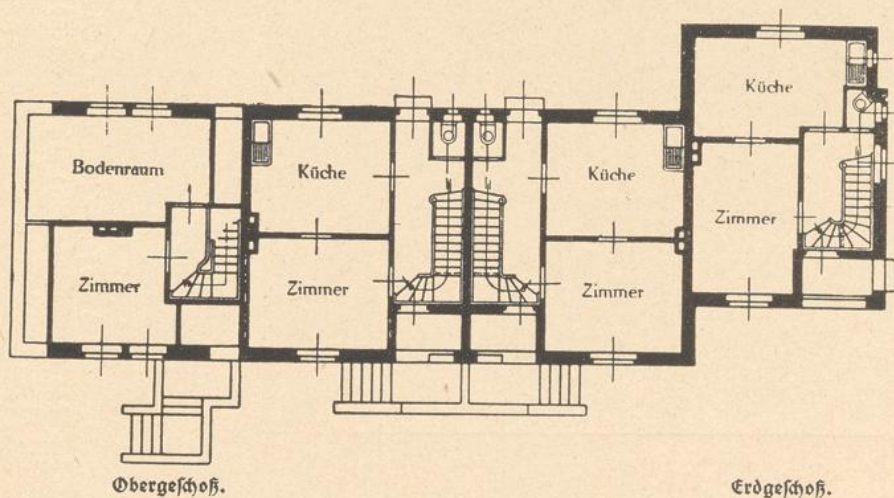
Der Baum ist bei der Anlage des Lageplans erhalten worden und schmückt vorteilhaft das Bild.





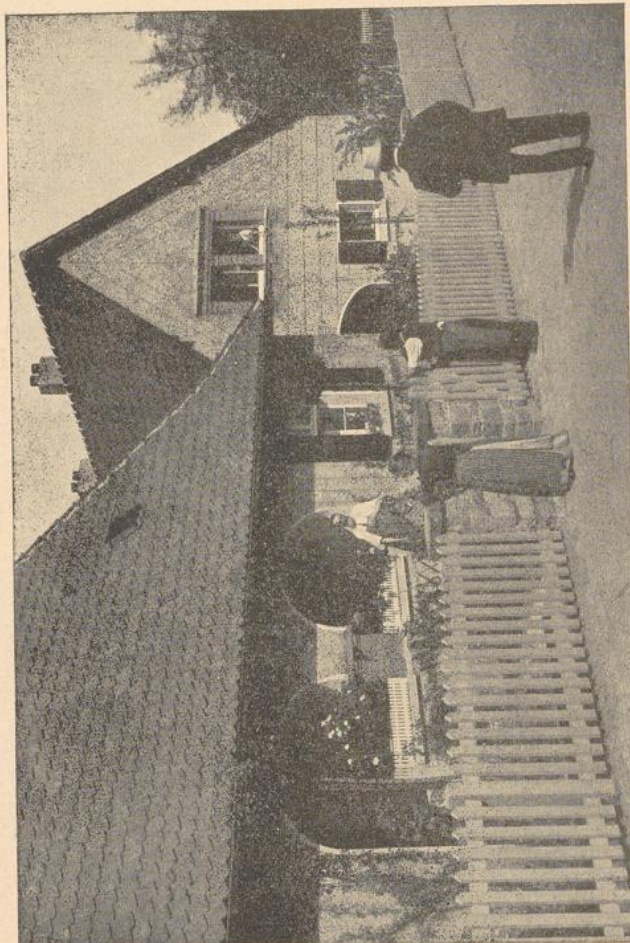
Wir folgen vom Platze E der beiderseits] bebauten Straße und gelangen an den Punkt H J, wo sie sich mit dem Pfade vereint, auf dem wir unsere Wanderung antraten. Die Wohnungsgruppe H, die uns obiges Bild vorführt, ist von wohlthuendem Einklang.





Ein schmaler Pfad führt uns durch den ansteigenden Baublock hindurch hinauf zu einer nur einseitig bebauten Straße, von der man freien Blick über die tiefer liegenden Gärten hat. Am kleinen Platz M schauen wir uns nach der Häusergruppe M-G mit den drei Giebeln um, die wir im Bilde vor uns sehen.

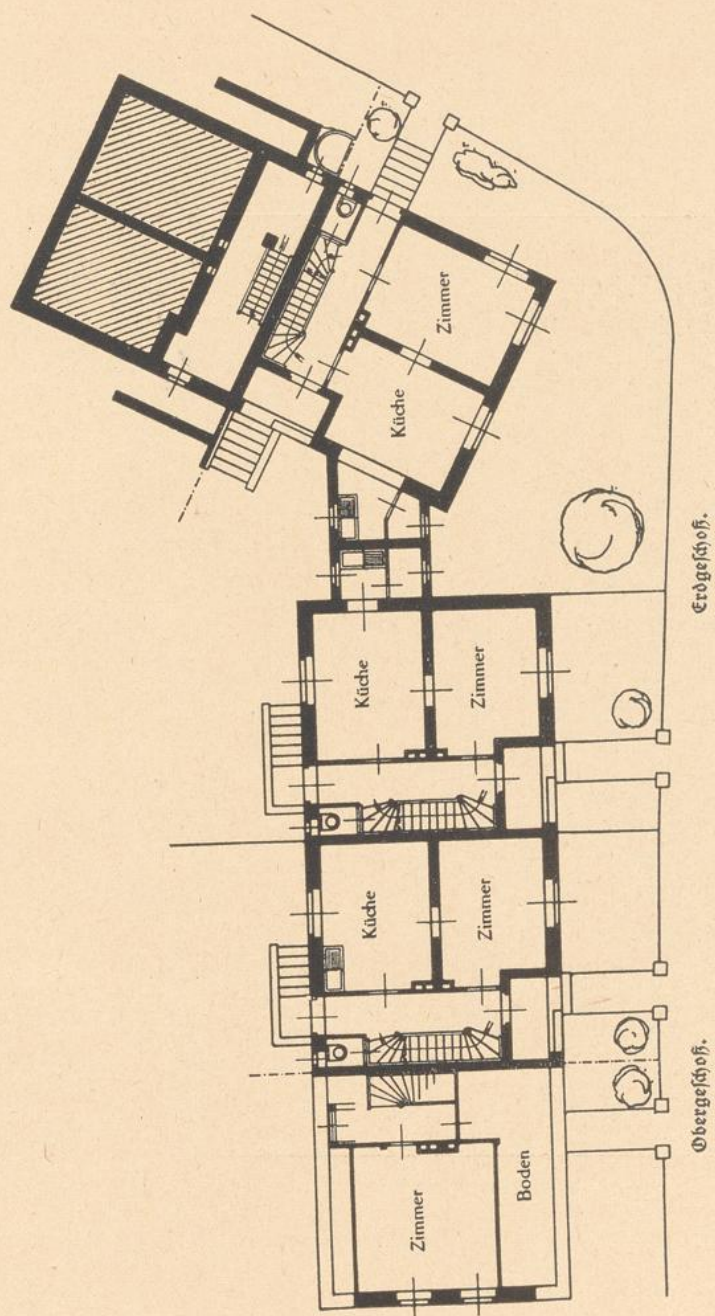




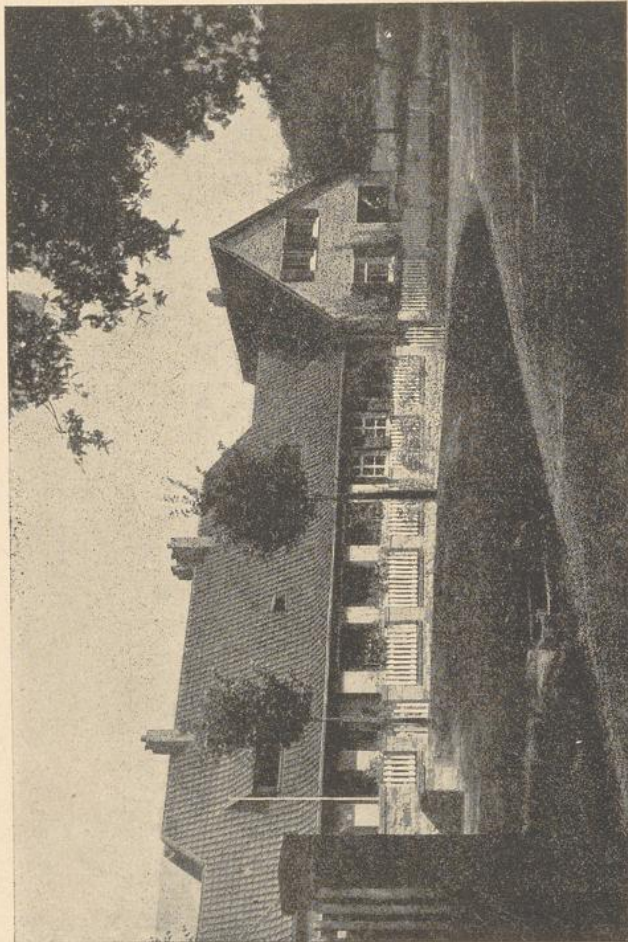
Wohnhausgruppe G für 5 Familien.

Und wir folgen dem Weg ein Stück weiter bis zur Wohnungsgruppe G, die uns das obenstehende Bild zeigt, während der Grundriß auf der nächsten Seite folgt.





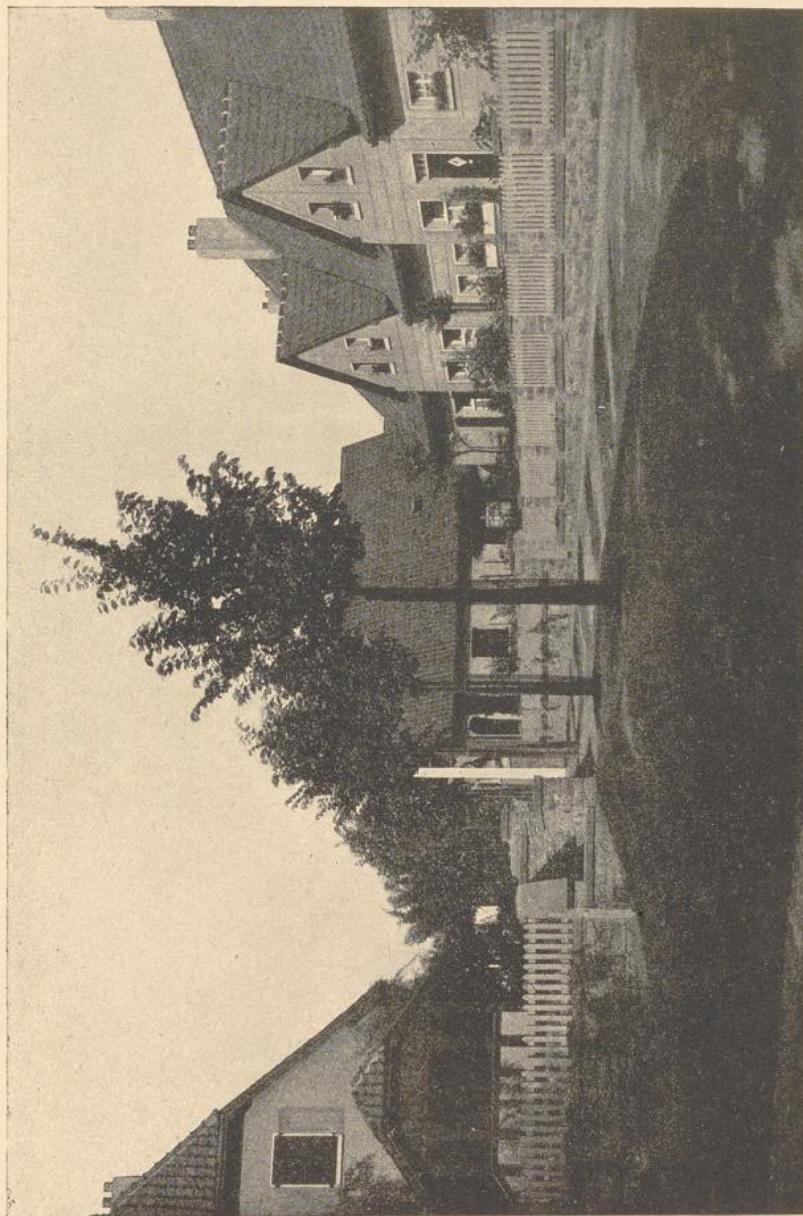




Teilsansicht der Gruppe D.

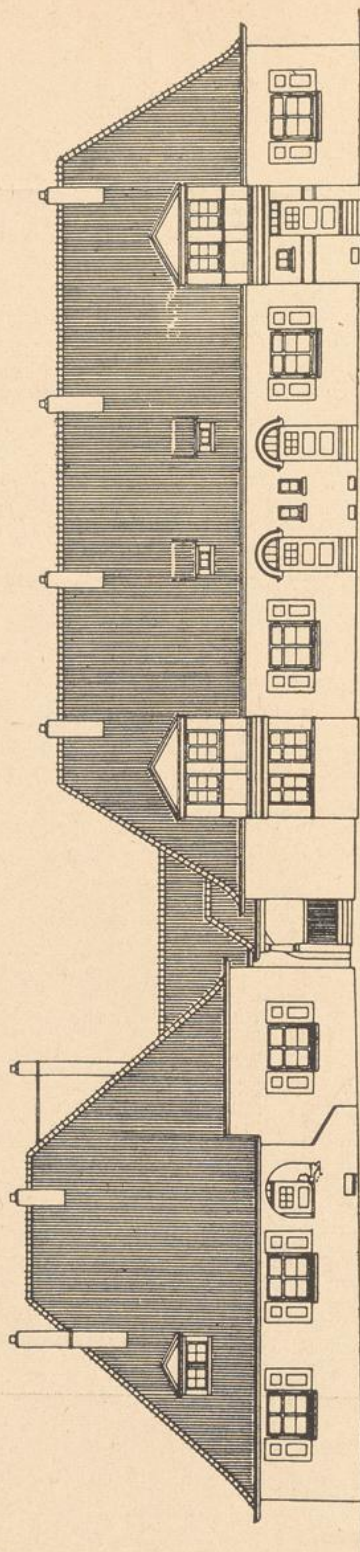
Zu besonderer Gestaltung forderten die beiden Endpunkte der baum-  
bestandenen Höhenstraße heraus, die uns die Bilder auf Seite 152 und 153  
wiedergeben.





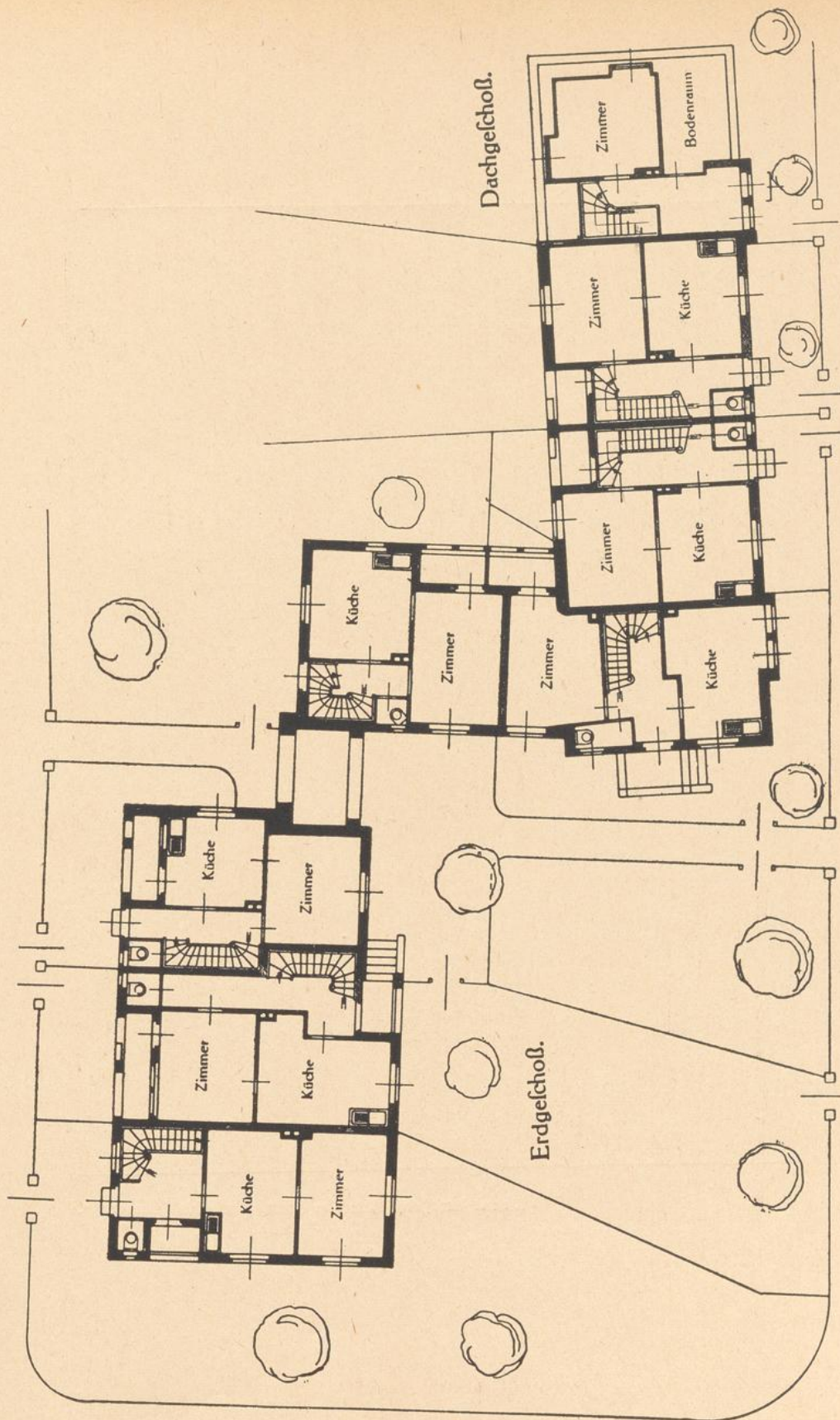
Straßenbild mit Gruppe C und D Paderbnst.





Wohnhausgruppe K für 8 Familien.





Dachgeschoß.

Erdgeschoß.

Wohnhausgruppe 8.





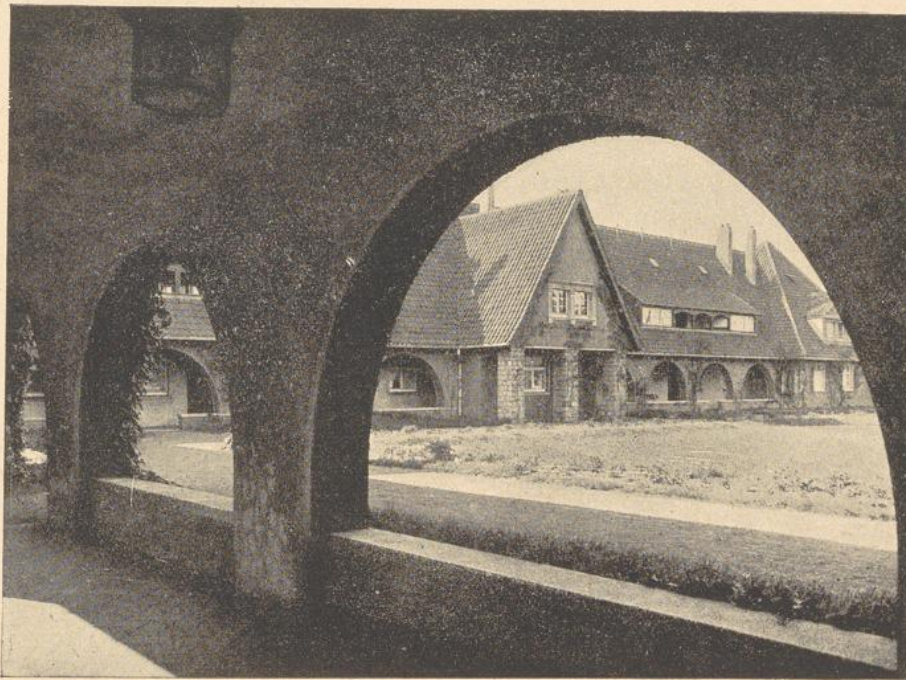
Kleiner Terrassenplatz an der baumbestandenen Höhenstraße.



## Altenheime für Witwer und Witwen im Altenhof.

Die Wohnungen im Altenhof werden nach dem Willen des Stifters der Siedlung zu lebenslänglicher Nutznießung abgegeben, so daß auch solche für Witwer, wie für Witwen vorzusehen waren. Zu diesem Zwecke wurden an der Agathastraße in wirksamer Gruppierung an einem nach der Straße zu offenen Gartenplatz zunächst fünf Pfründnerhäuser errichtet, 2 für je 10 Witwer und 3 für 6 bezw. 10 Witwen, Abbildung Seite 160 und 161. Daran schloß sich später die stimmungsvolle Gruppe des Witwenhofs, siehe Plan, der 55 Witwenwohnungen mit je Wohnstube und kleiner Küche umschließt, Abbildung Seite 165-169, der Abschluß bildete den Witwenhof mit der Torhausgruppe, Abb. Seite 162, 163 und 164. Neben den überall vorhandenen überdeckten Sitzplätzen im Freien tragen die heimelig und gemütlich ausgestatteten Dielenvorräume der Häuser dem Unterhaltungs- und Geselligkeitsbedürfnis der alten Leute dankbar anerkannte Rechnung. Wie über der ganzen Siedlung, so liegt besonders über diesem stillsten Teil des Altenhofs ein Hauch des Friedens, der an einem schönen Frühlings- oder Sommertage im Glanz des üppigen Blumen- und Pflanzenschmucks empfunden, dem Beschauer einen unvergeßlichen Eindruck hinterläßt.

Die nachfolgenden Bilder geben uns einen Einblick in diese überaus sehenswerte Anlage, die von der weitgehenden Fürsorge der Firma für ihre Angestellten zeugt.



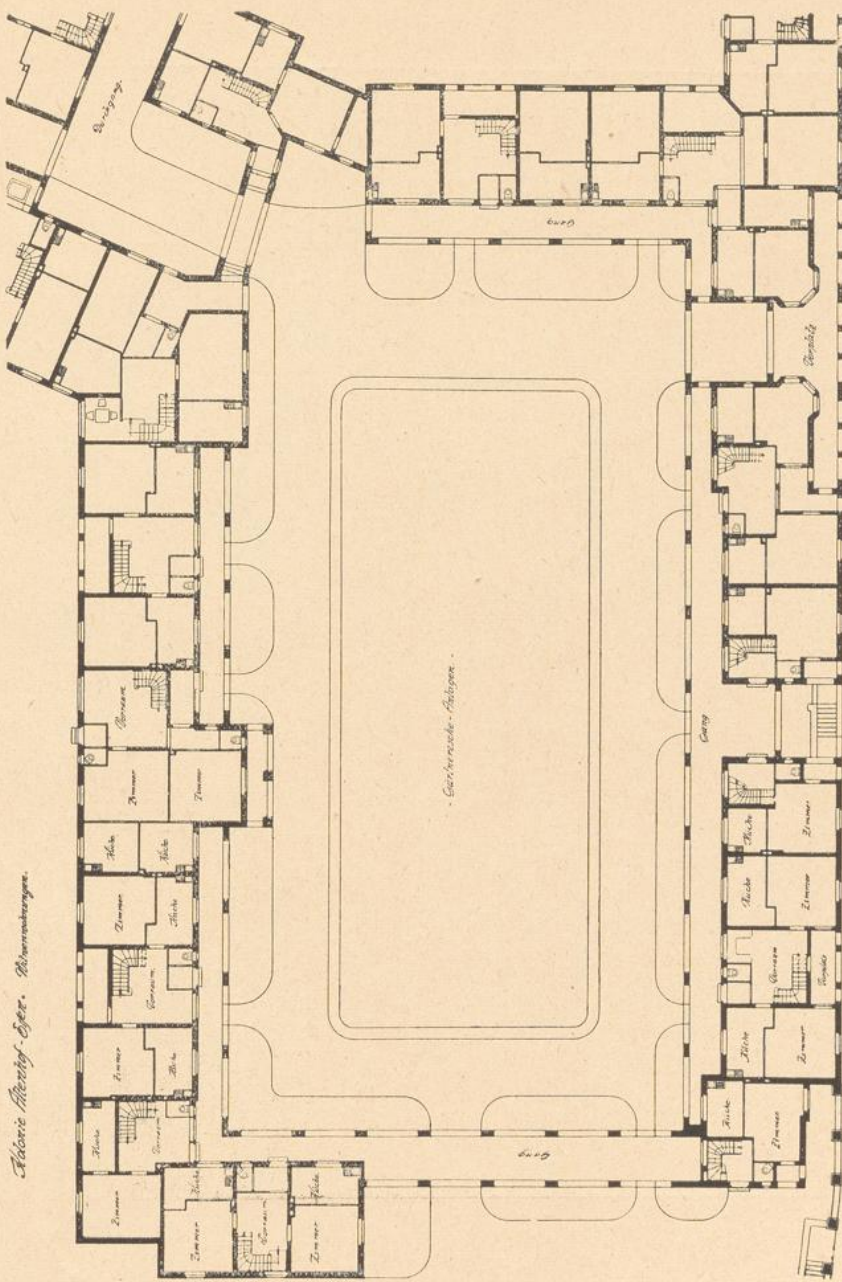
Altenhof.

Aus dem Witwenhof.



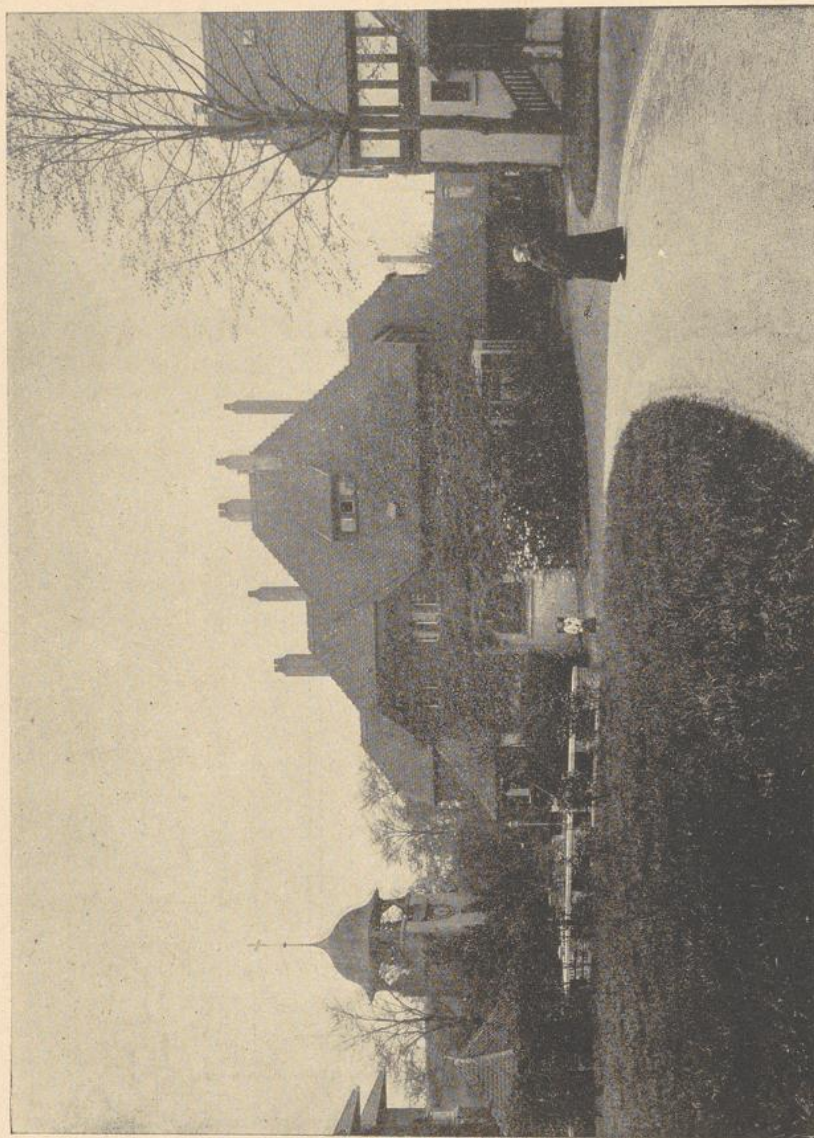






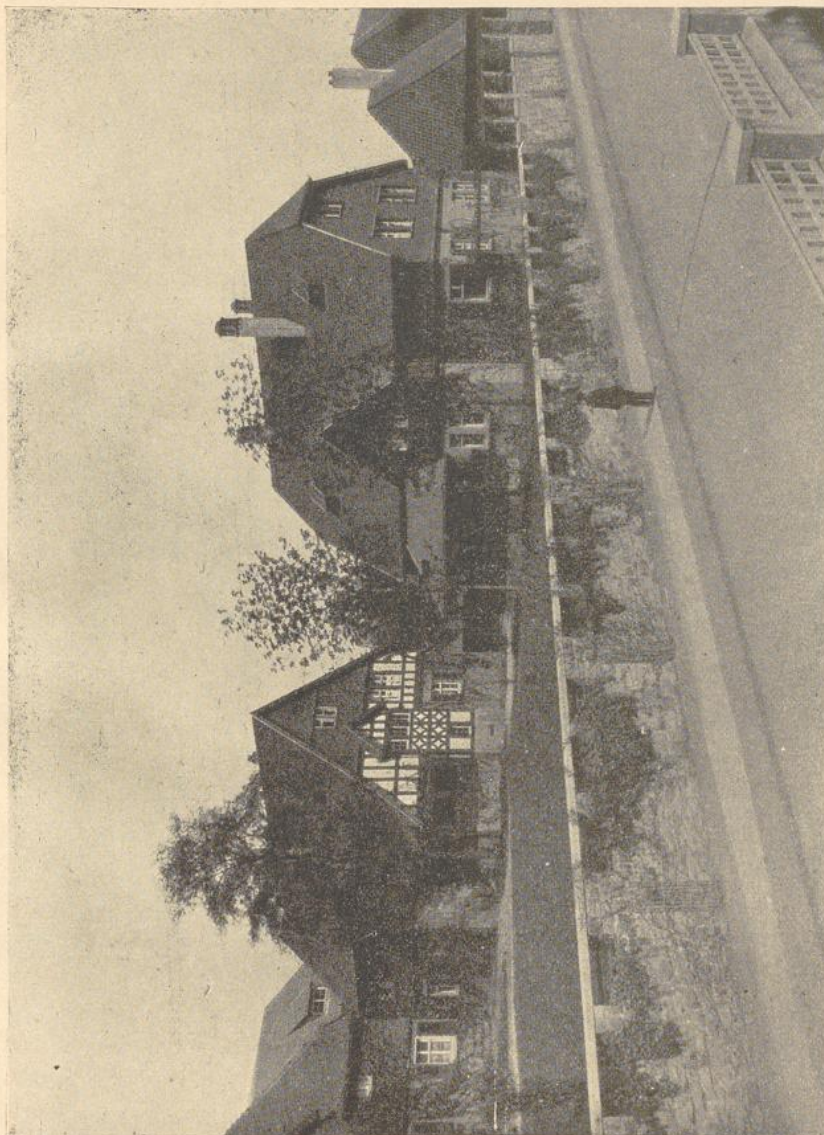
Wittemhof.





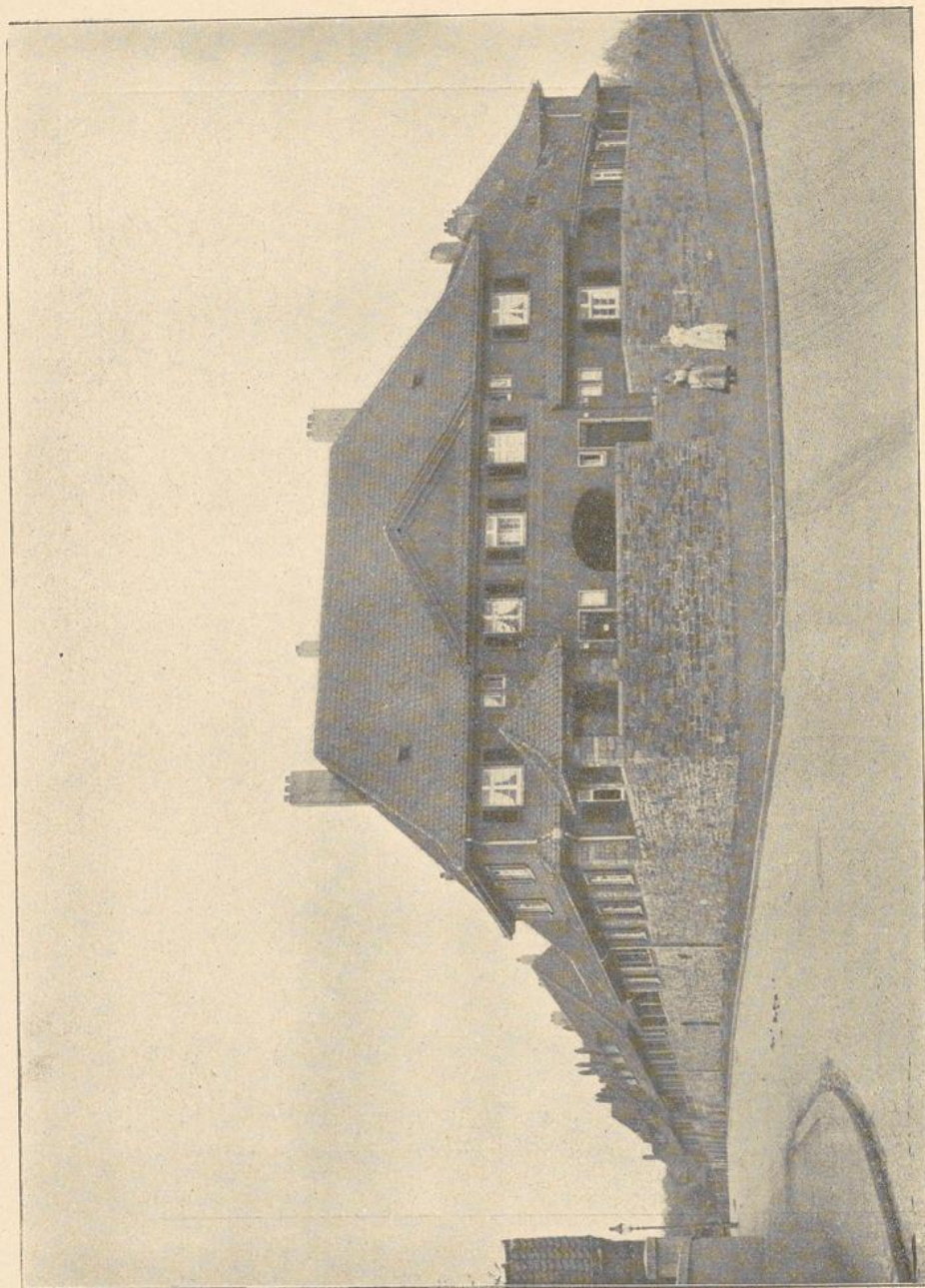
Pfänderhäuser und Katholische Kapelle.





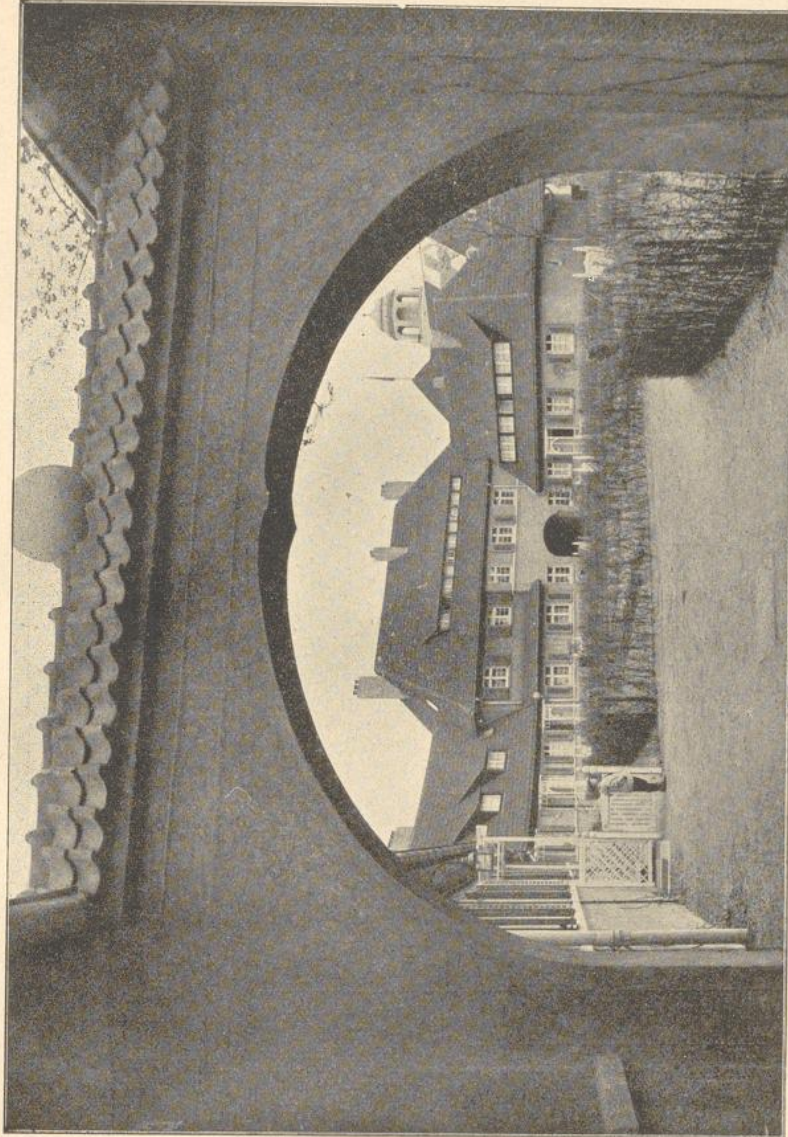
Pfründnerhäuser.





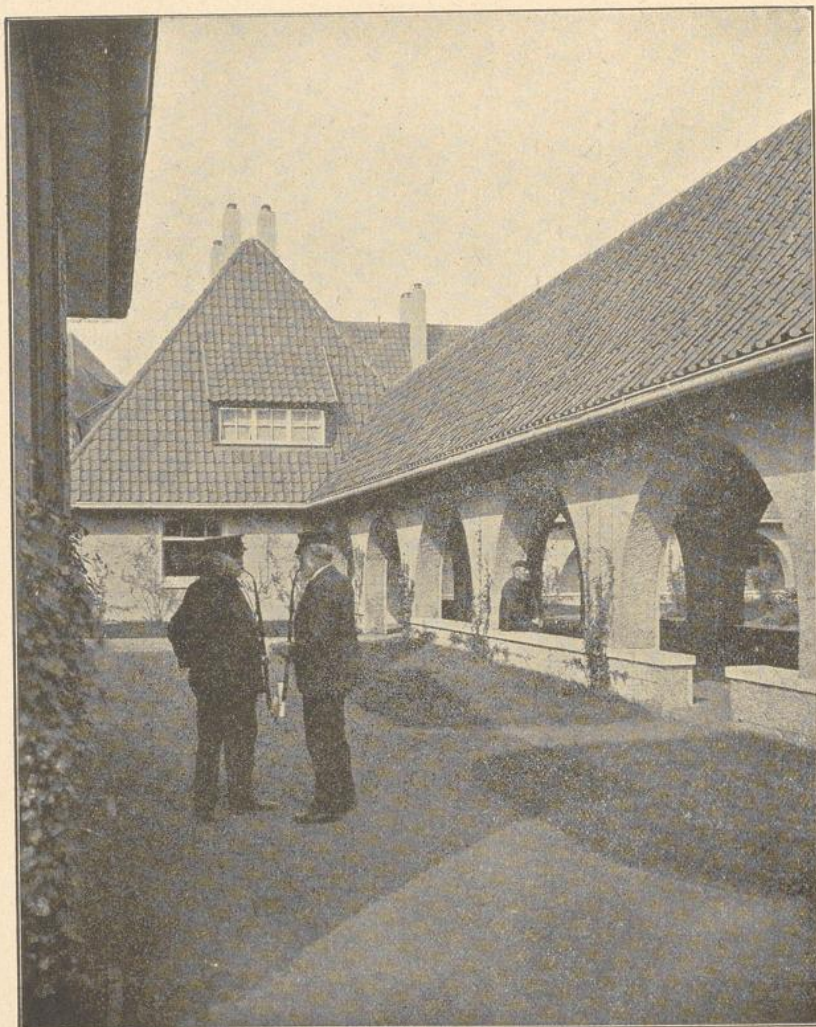
Torhausgruppe





Witwerhof mit Torhausgruppe





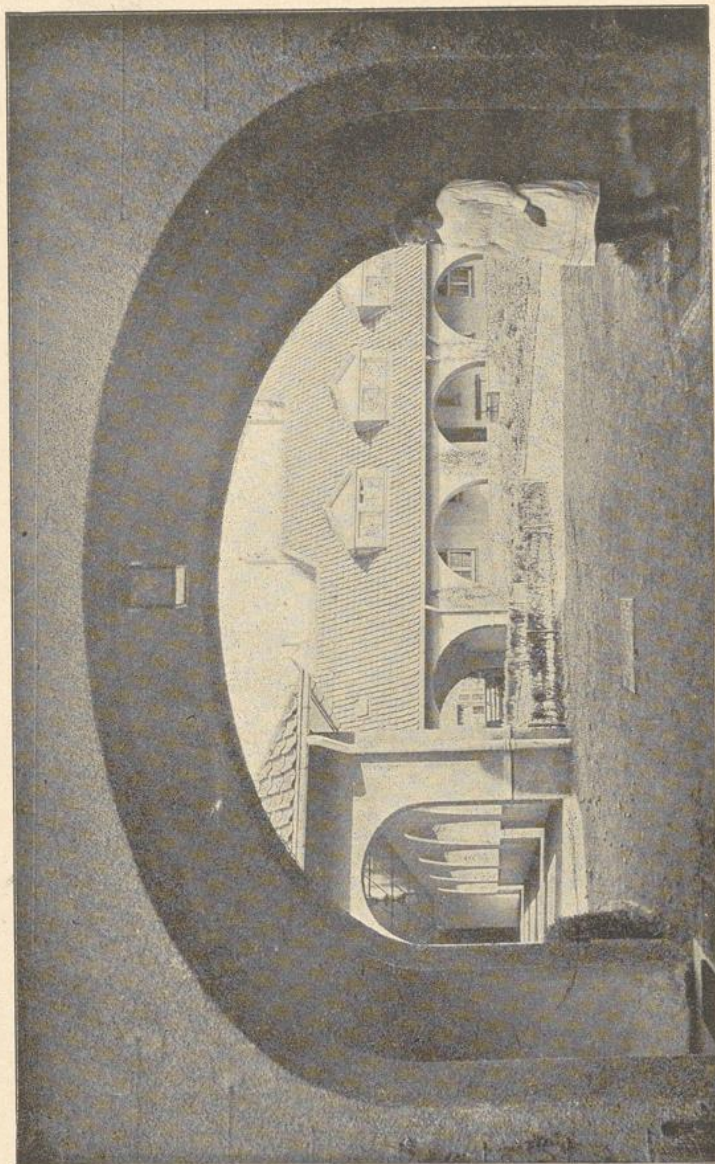
Aus dem Witwerhof





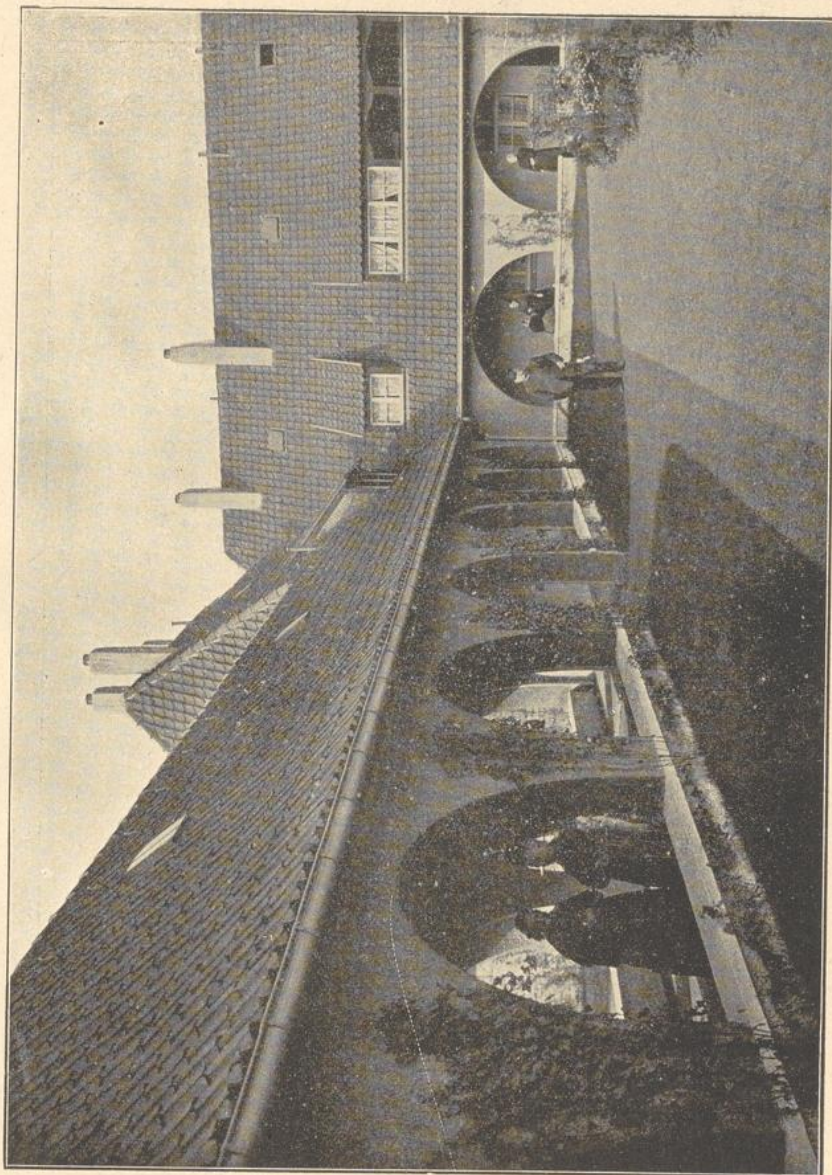
Aus dem Witwenhof





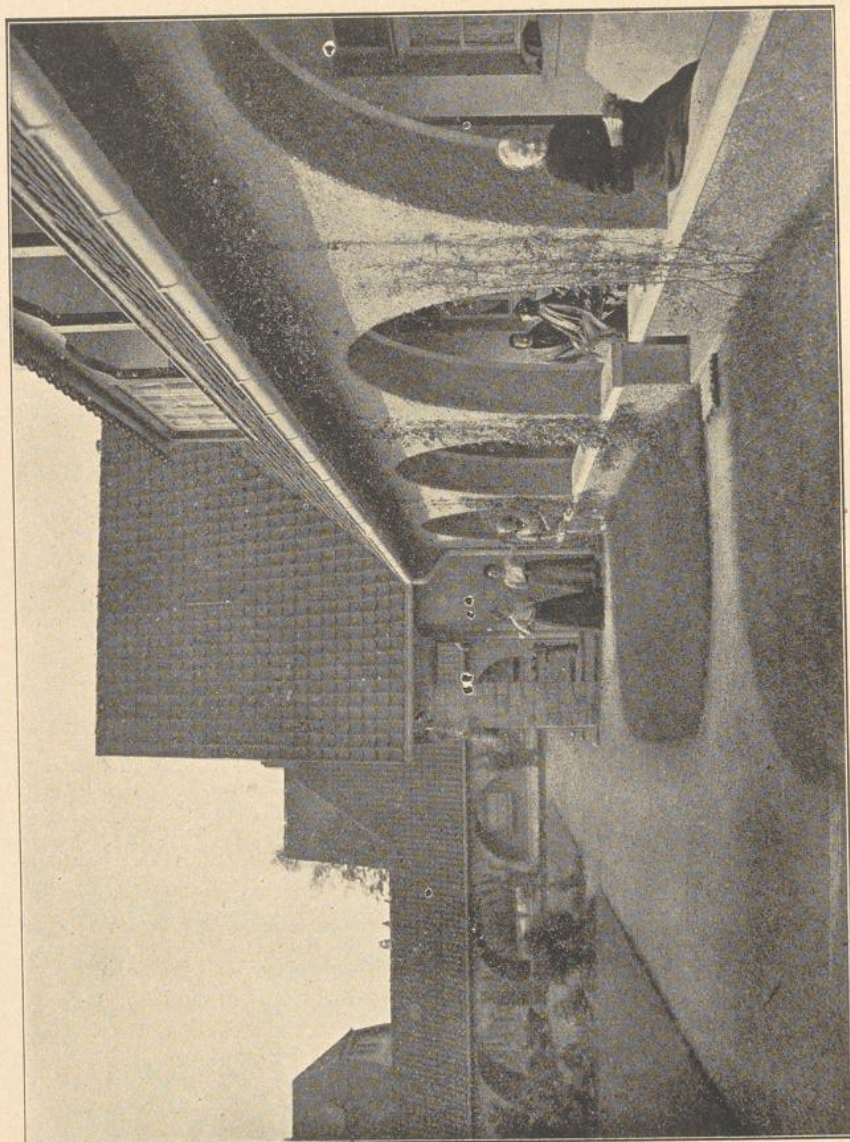
Witwenhof





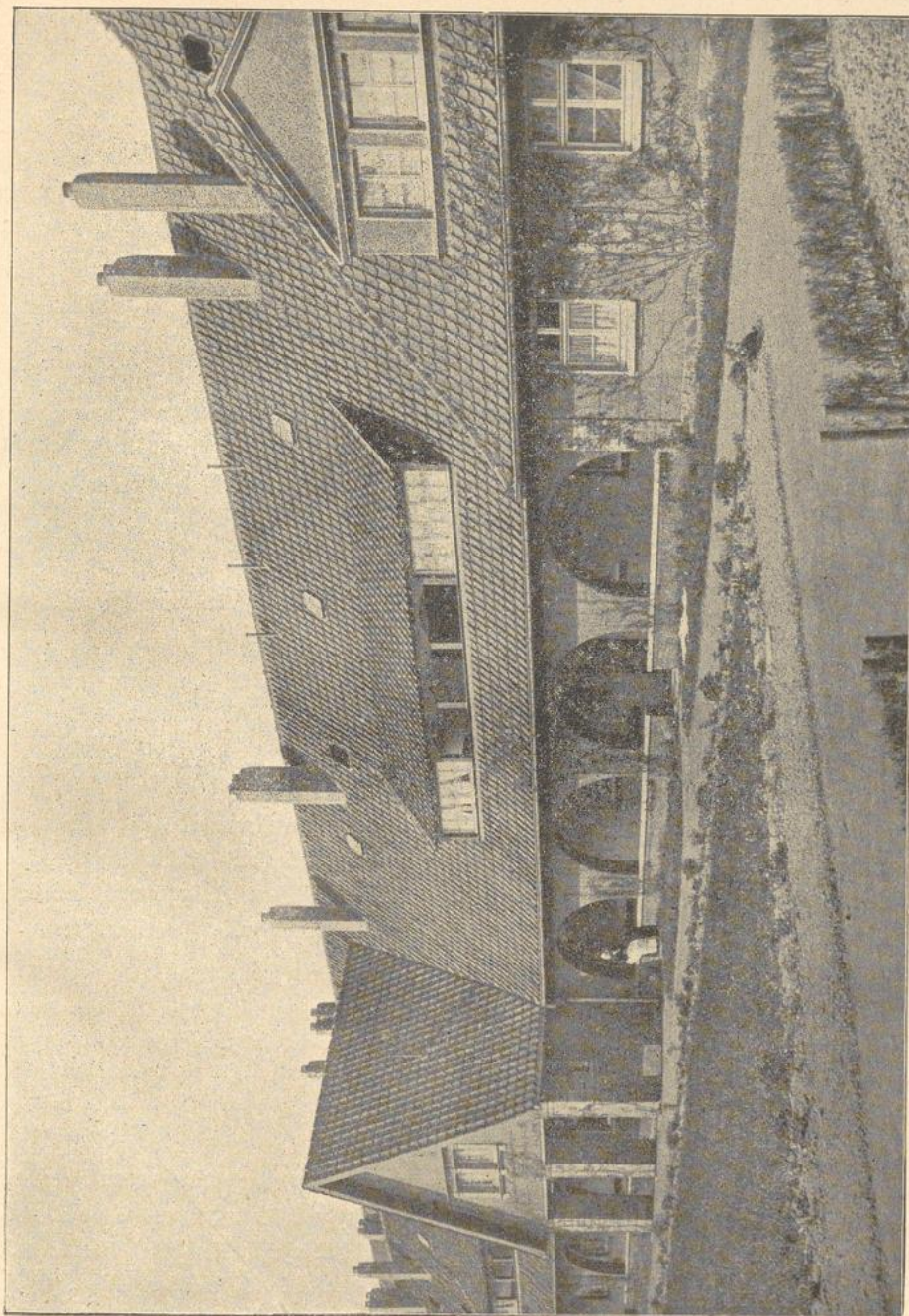
Witwenhof





Witwenhof





Witwenhof