



UNIVERSITÄTS-
BIBLIOTHEK
PADERBORN

Wilhelm Kreis

Meißner, Carl

Essen, 1925

Die Bildtafeln I- XXXIV.

[urn:nbn:de:hbz:466:1-84472](https://nbn-resolving.org/urn:nbn:de:hbz:466:1-84472)

DIE BILDТАFELN
I-XXXIV.

UNIVERSITÄTS-
BIBLIOTHEK
PADERBORN

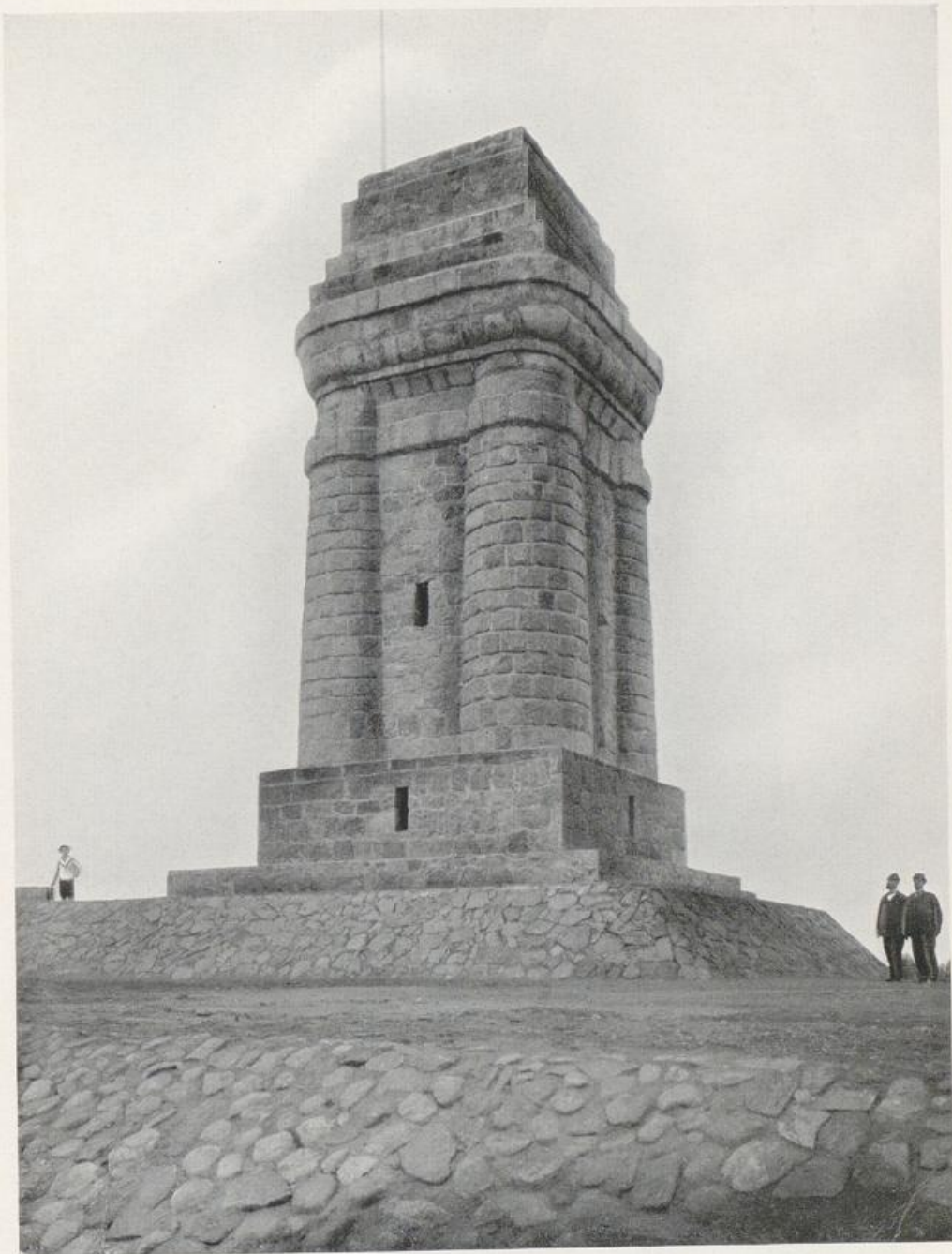
I. Burschenschaftsdenkmal bei Eisenach.



II. Bismarckturm in der Löbnitz bei Dresden.



III. Bismarckturm in Zehdenik in der Mark.

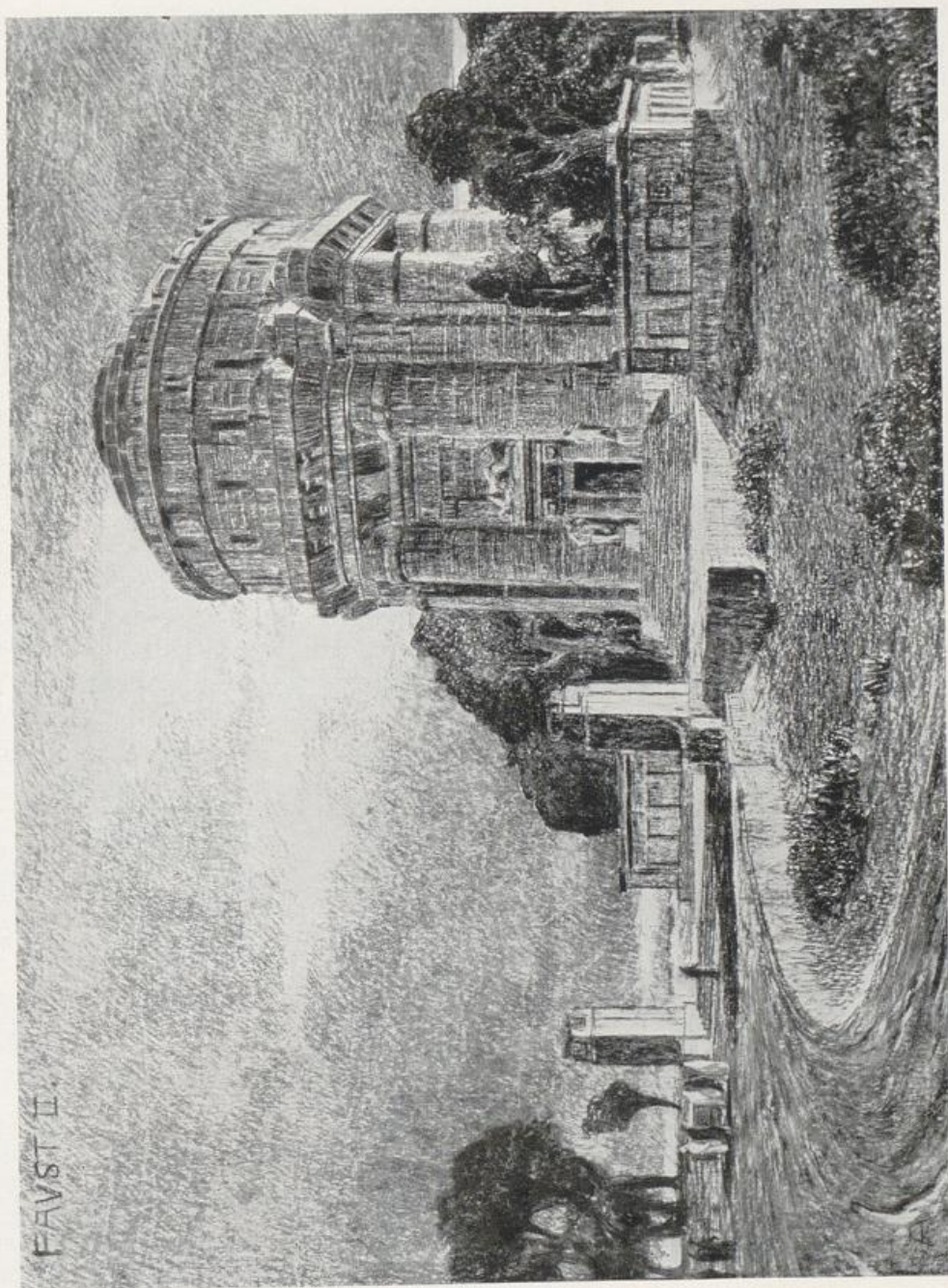


IV. Bismarckturm in Eisenach.

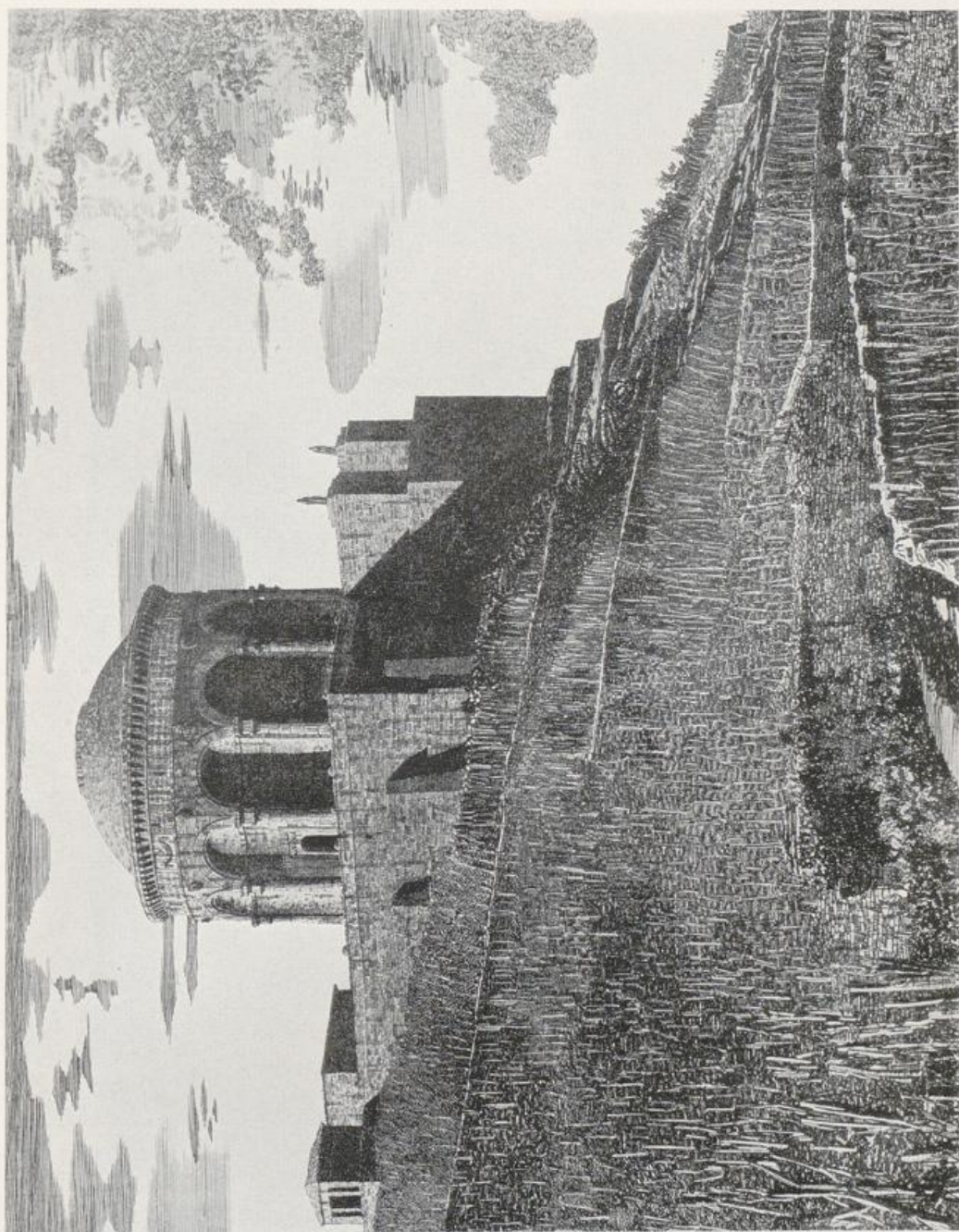


V. Entwurf zum Bismarckdenkmal in Hamburg.

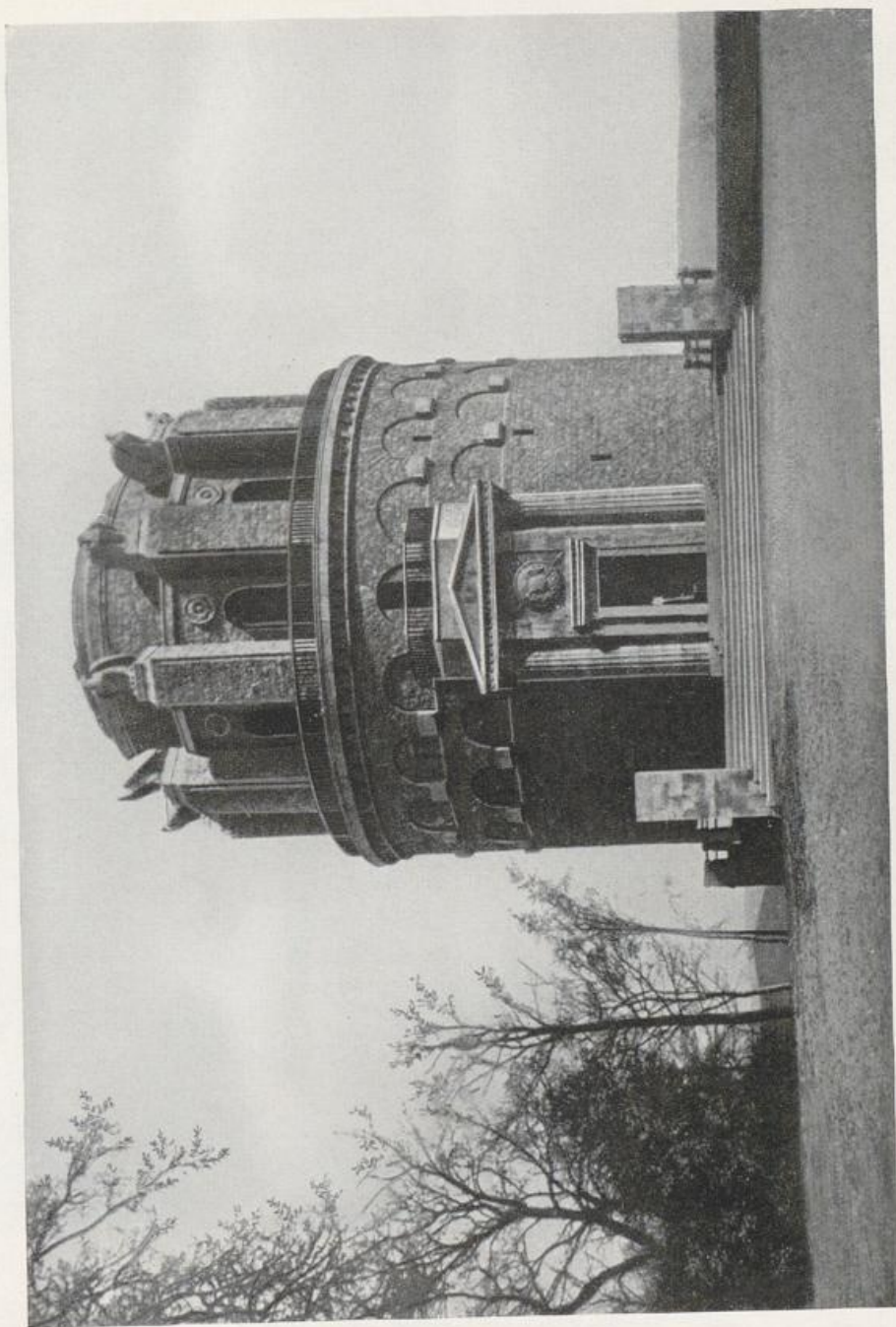
FAVST II.



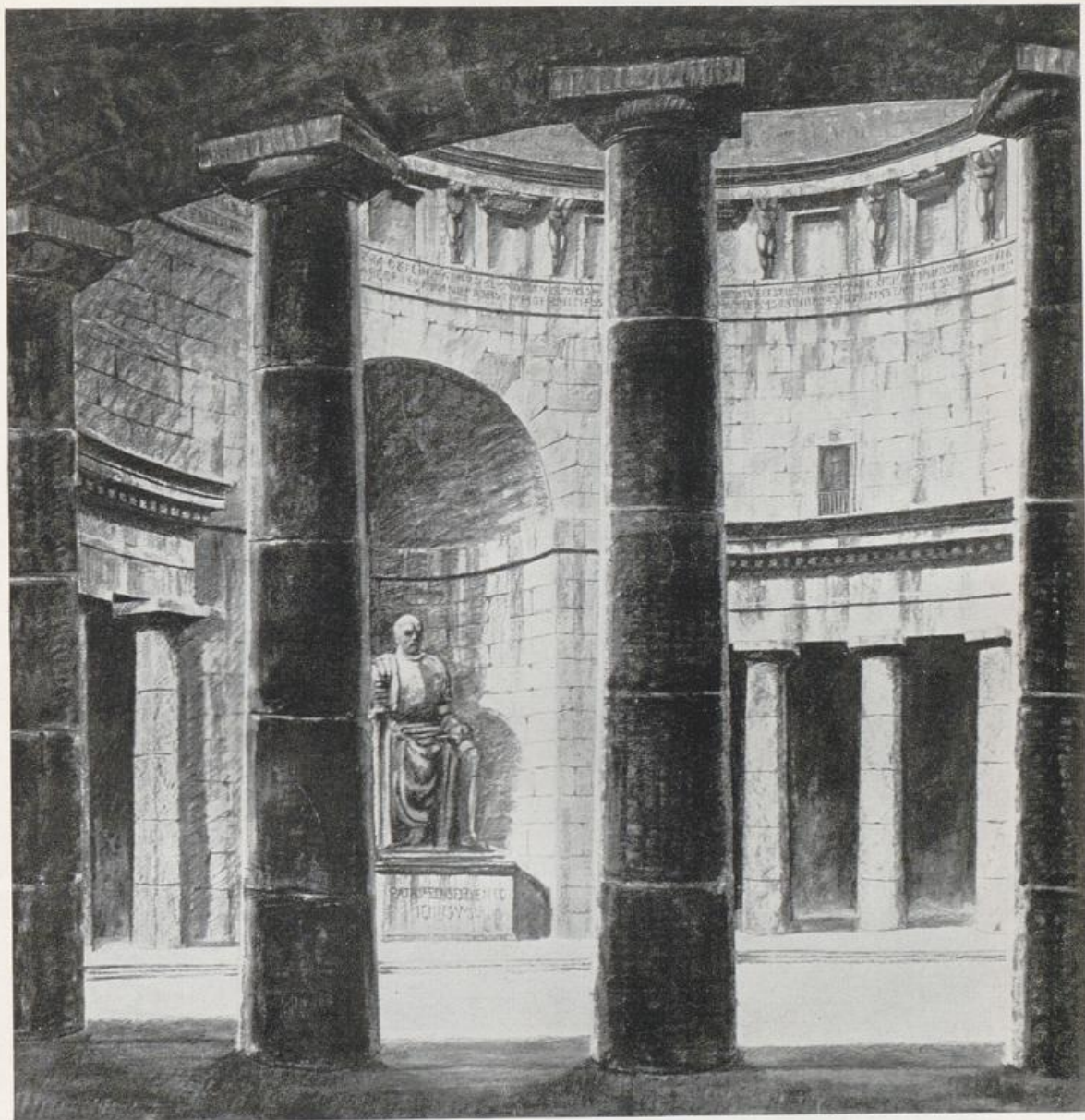
VI. Entwurf zum Bismarck-Nationaldenkmal über Bingen



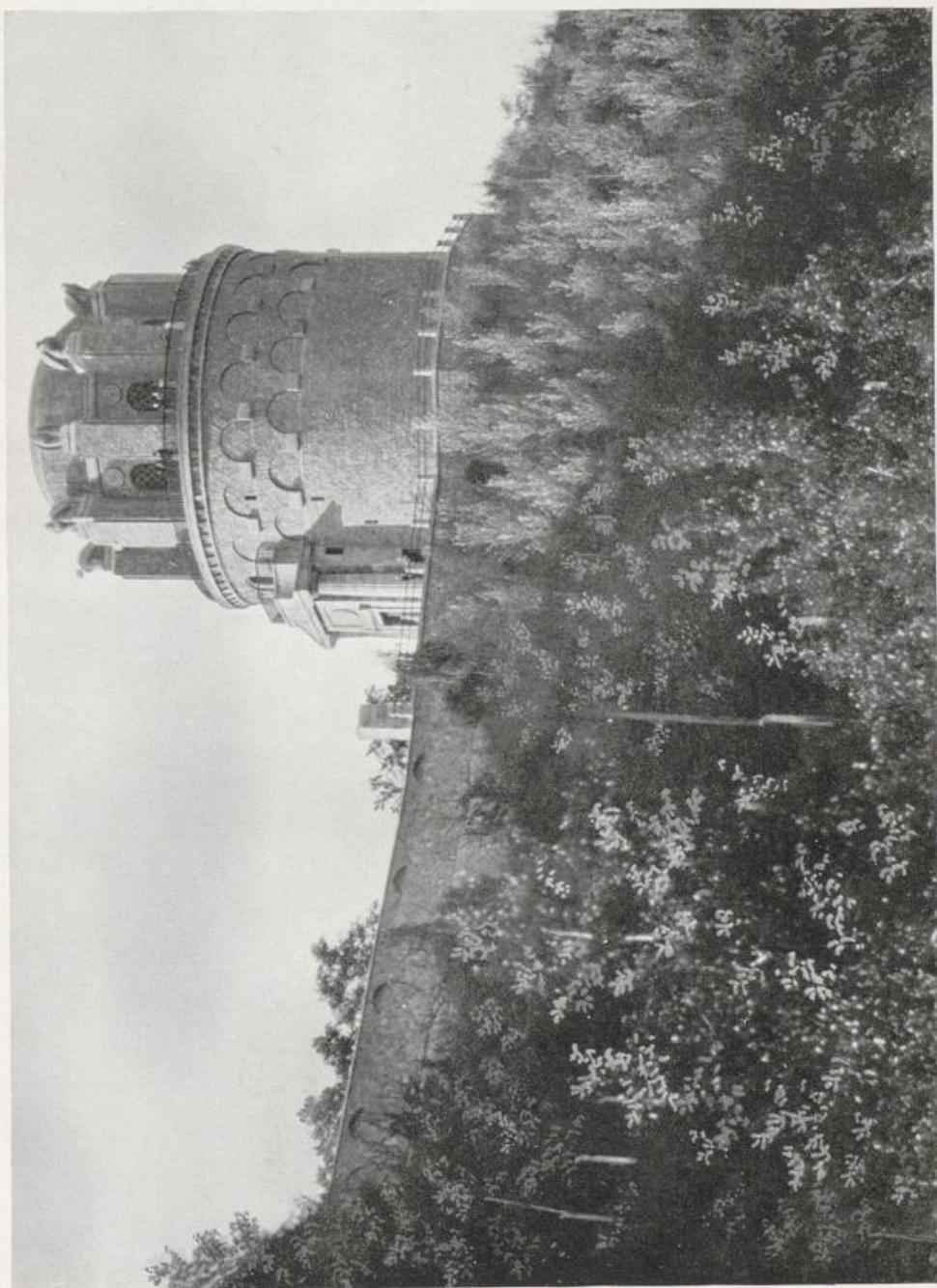
VII. Bismarckdenkmal in Stettin.

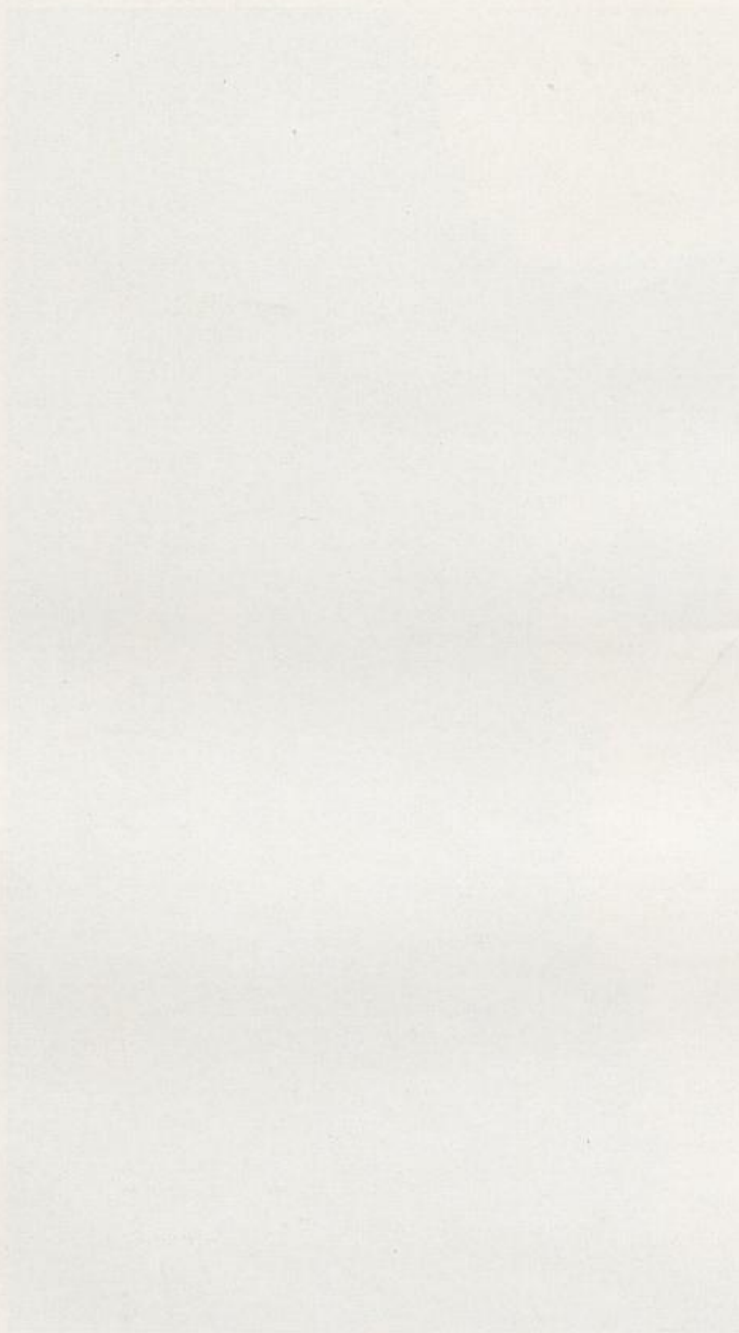


VIII. Bismarckdenkmal in Stettin: Innenaufnahme.



IX. Bismarckdenkmal in Stettin: Fernsicht.





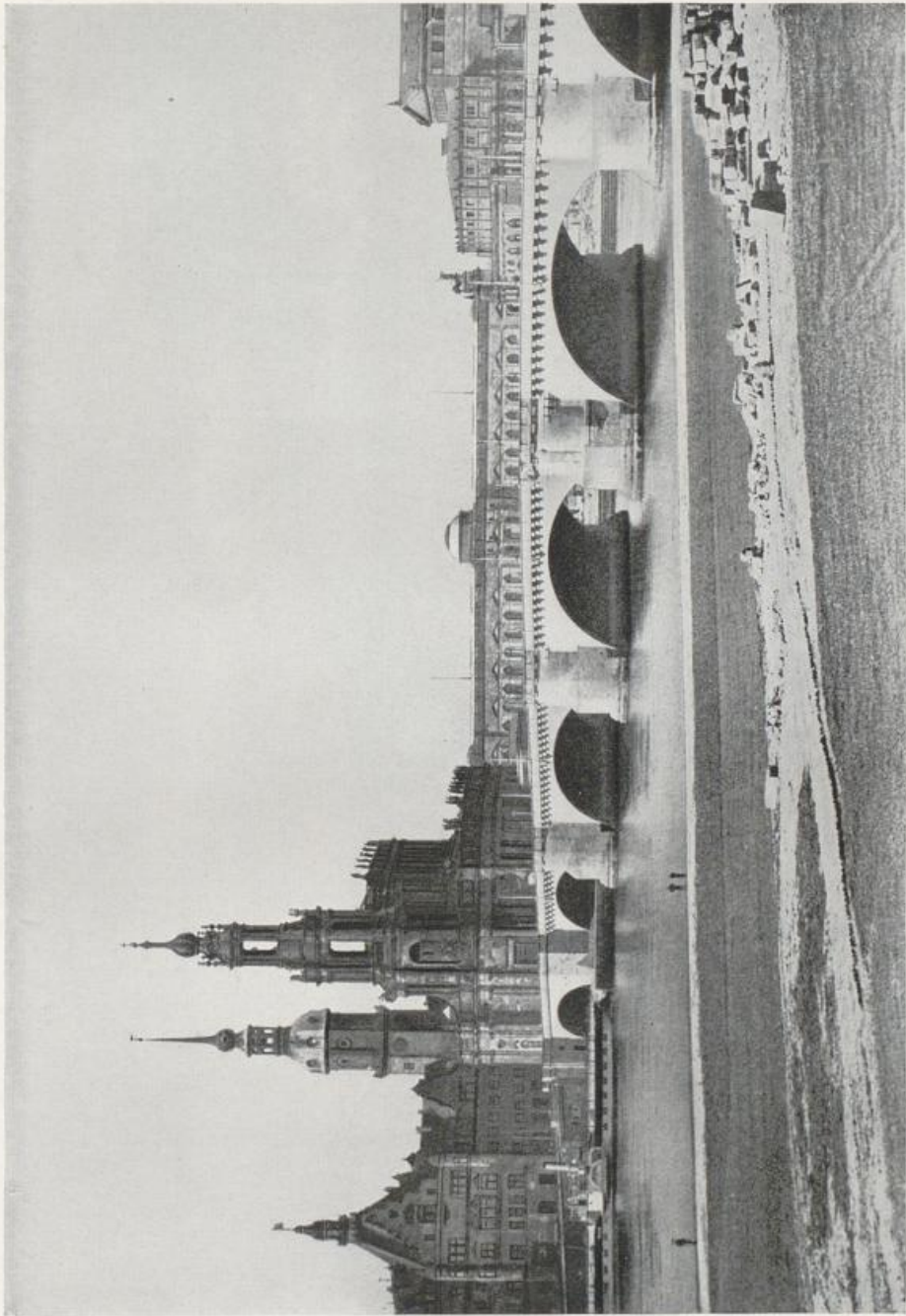
X. Deutsches Kriegergrabhaus in Bonniere.



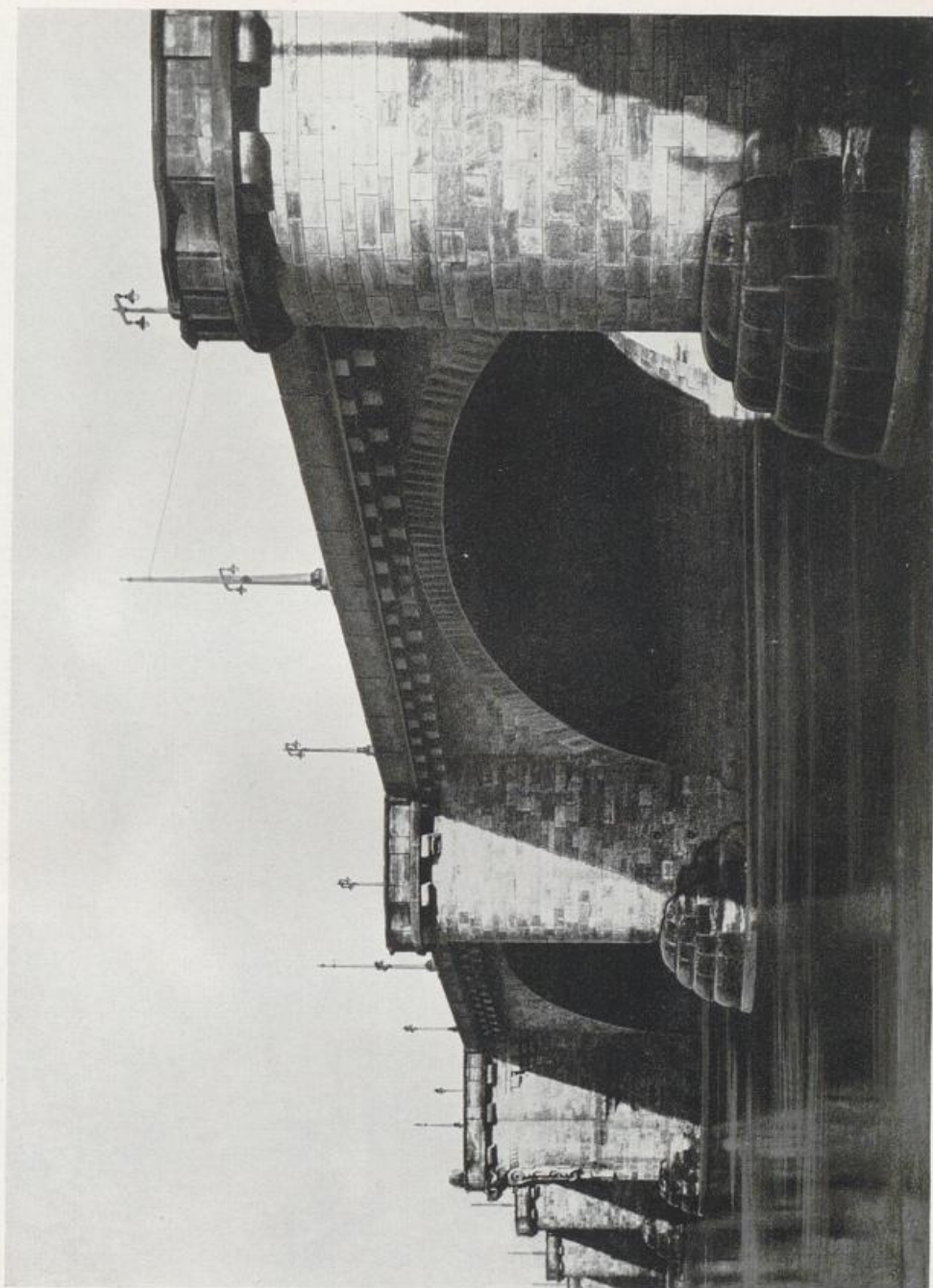
XI. Entwurf eines ausgeführten Kriegerdenkmals in Brüssel.



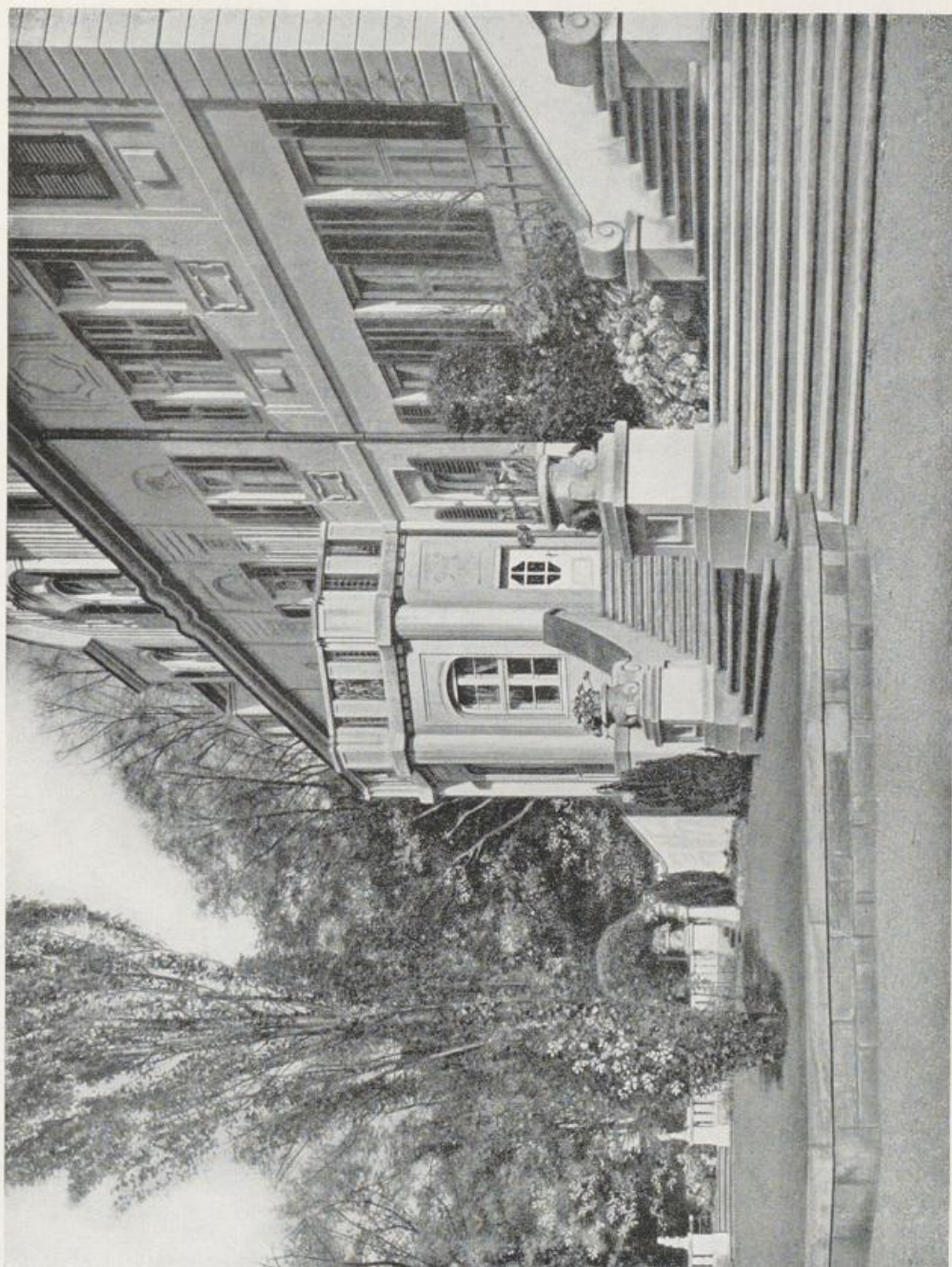
XII. Augustusbrücke in Dresden.



XIII. Augustusbrücke in Dresden. Untersicht stromab.

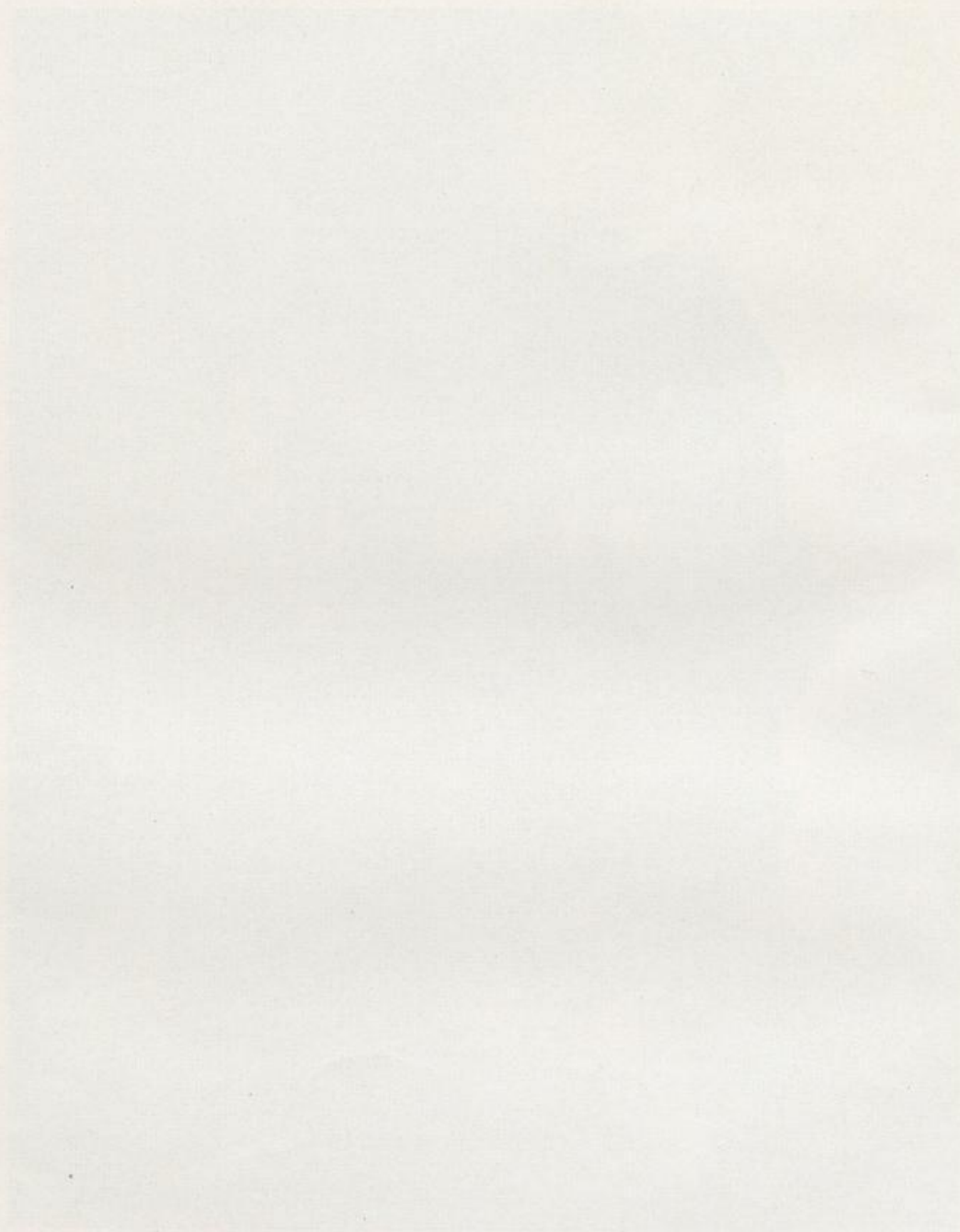


XIV. Haus Wollner in Wachwitz.



XV. Haus Sierstorpff in Eltville. Parkansicht.





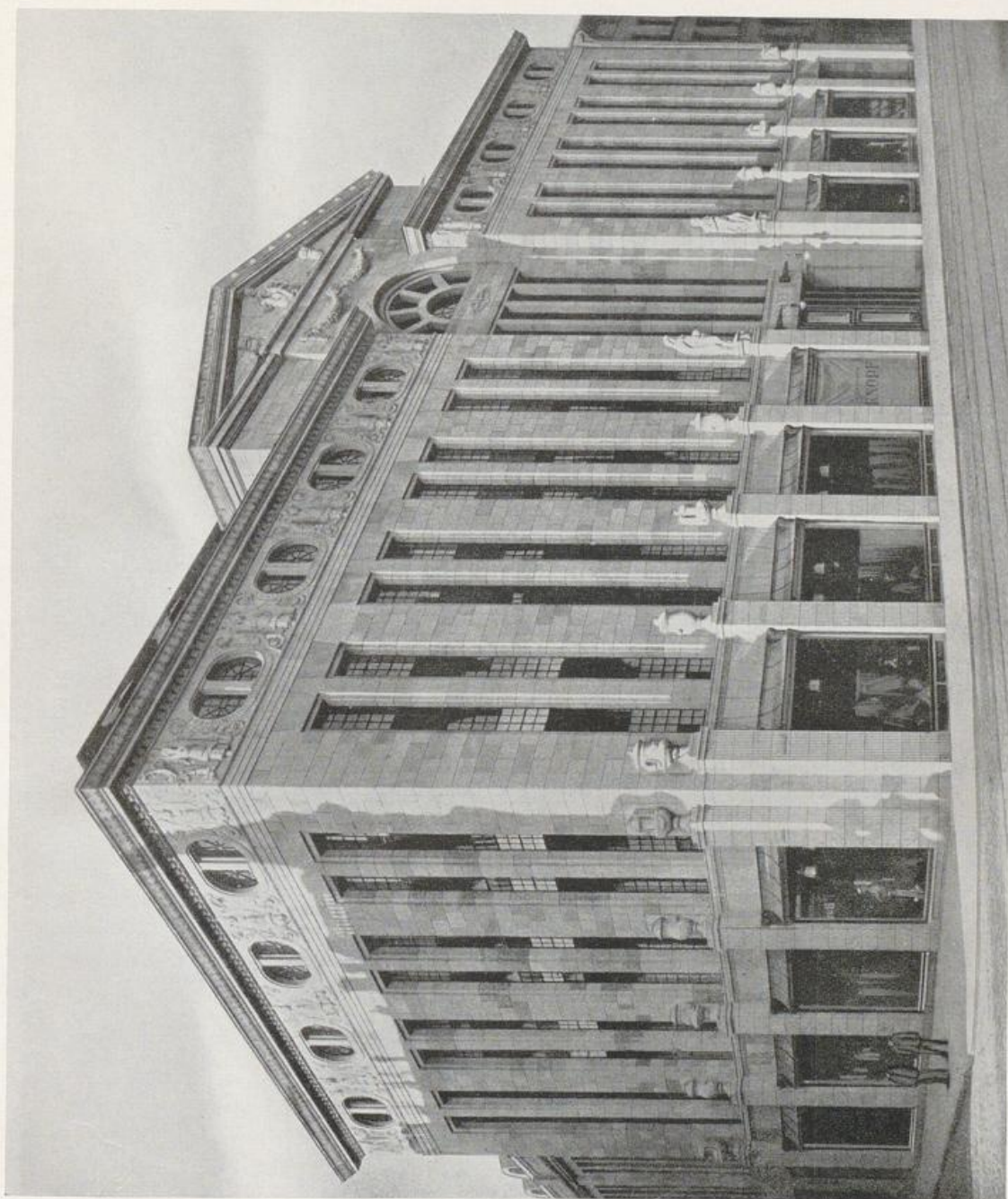
XVI. Rathaus in Herne.



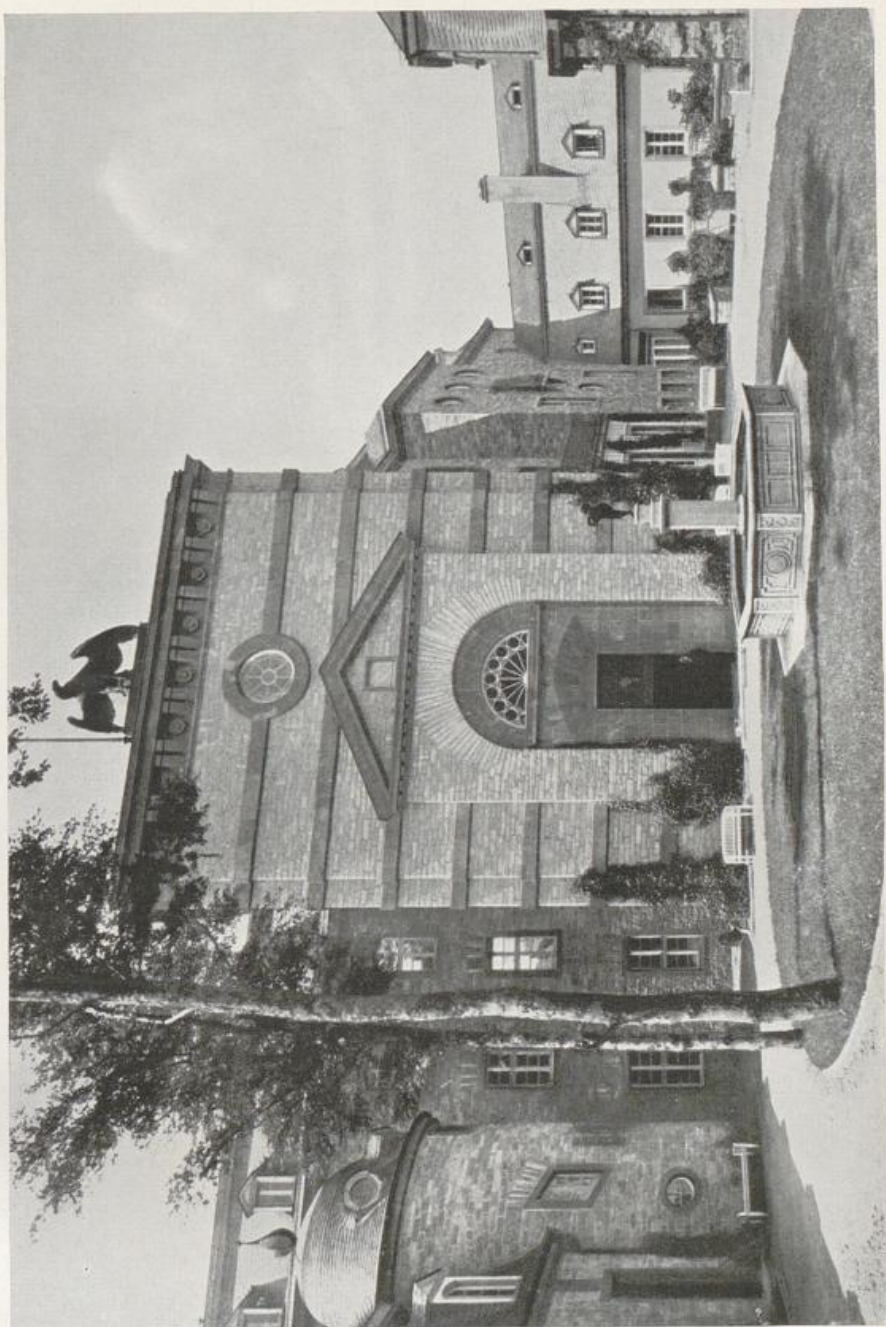
XVII. Warenhaus Leonhard Tietz in Köln.



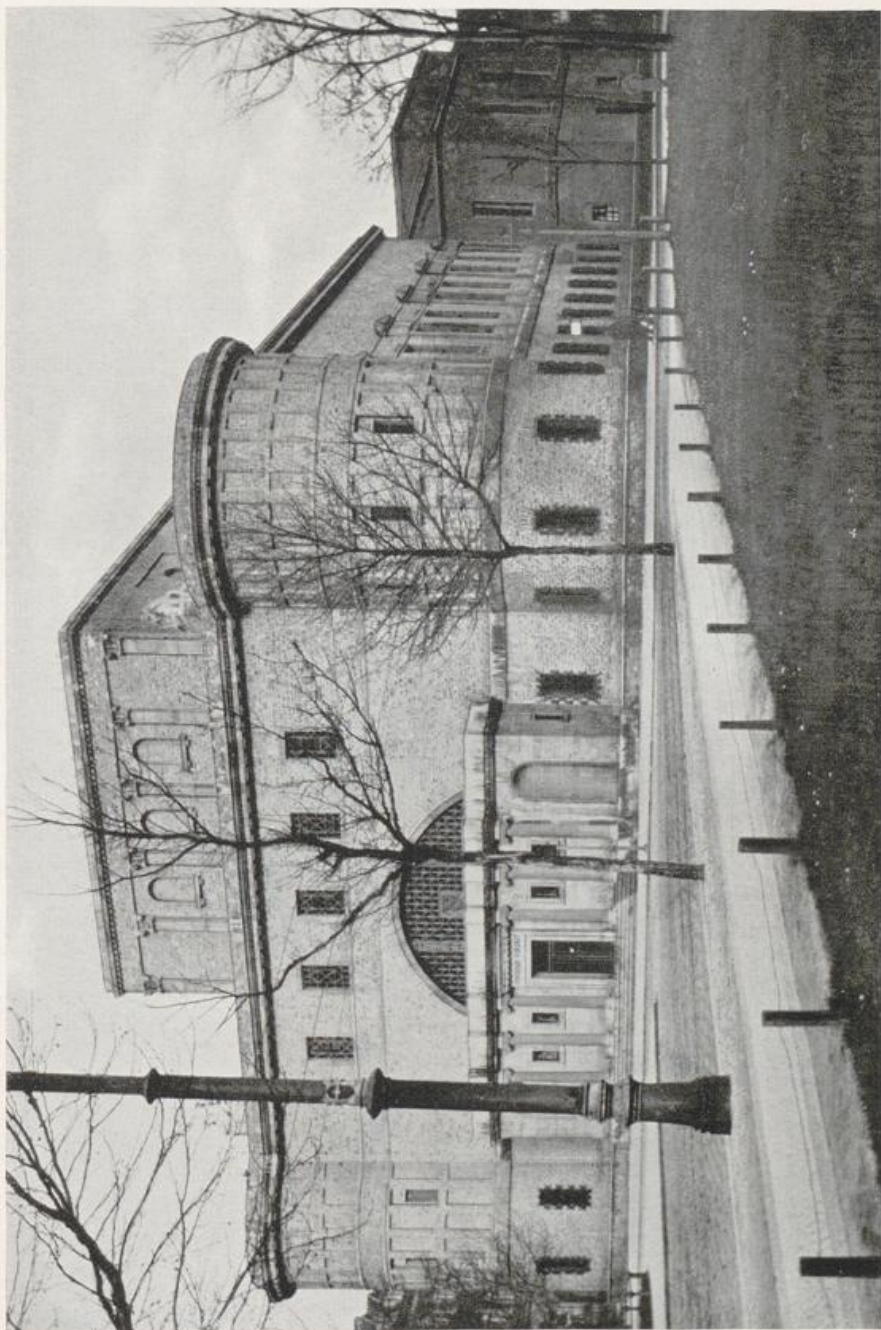
XVIII. Warenhaus Knopf in Karlsruhe.



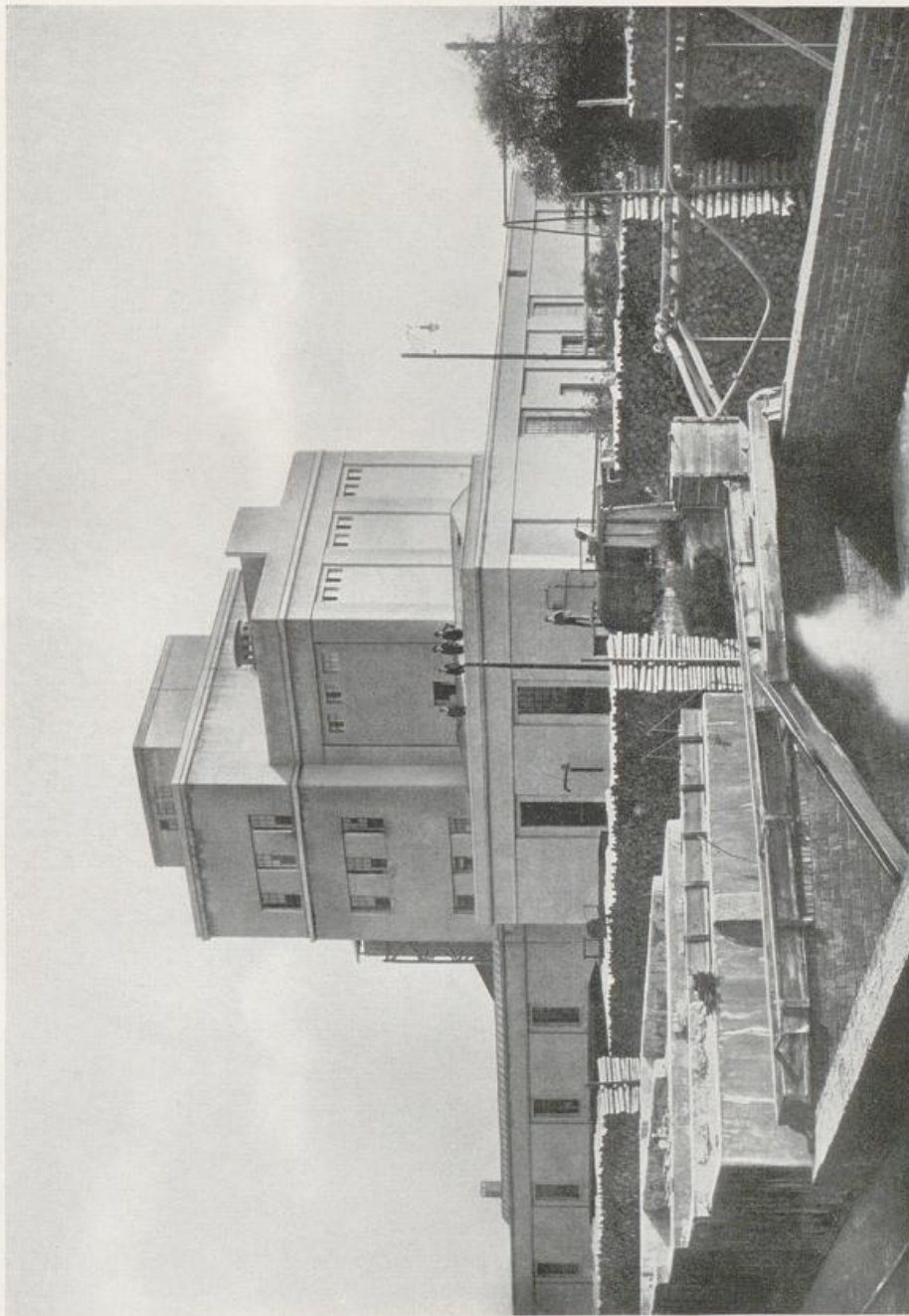
XIX. Schloß Bühlerh h in Baden. Einfahrtseite.



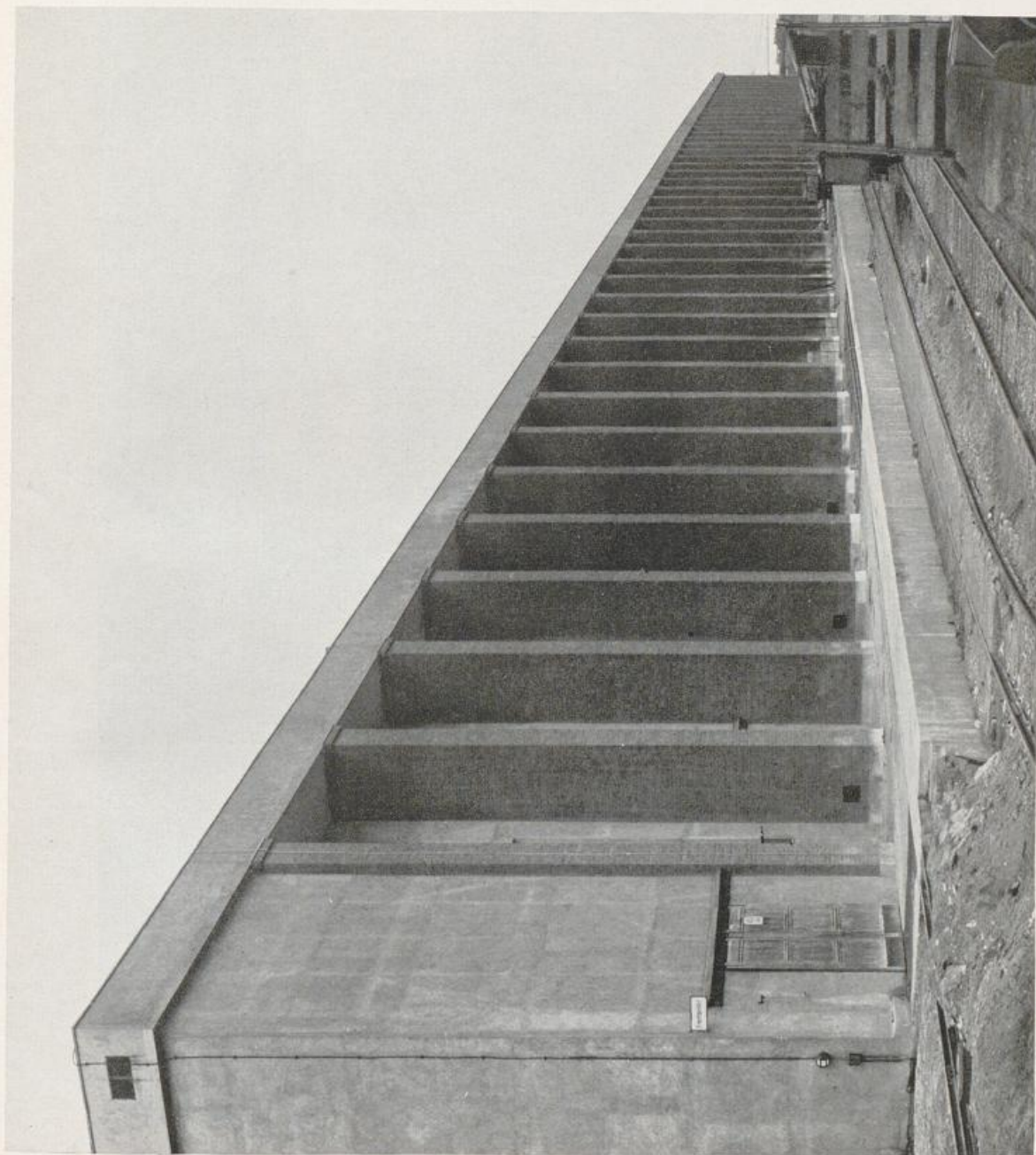
XX. Prähistorisches Museum in Halle.

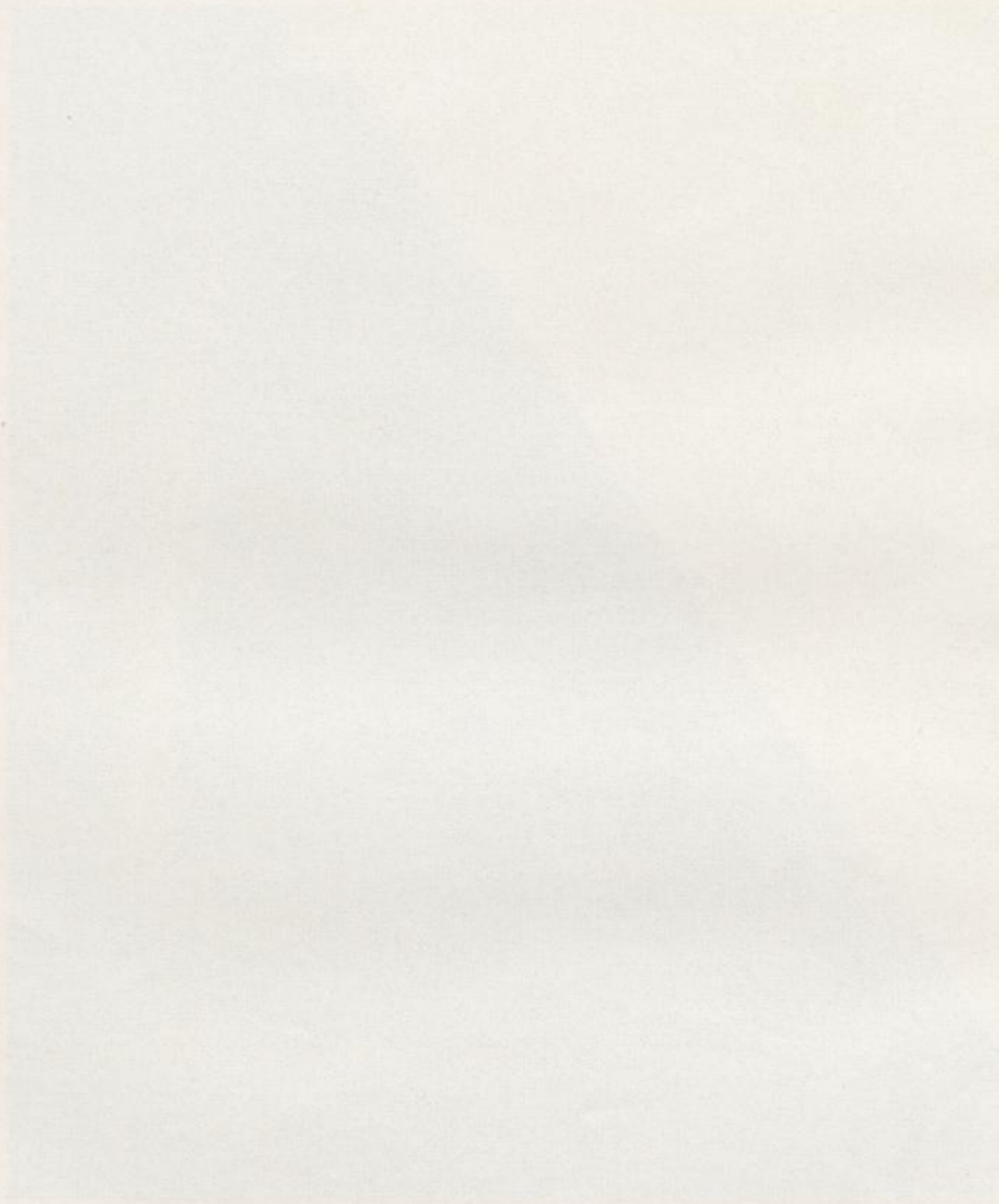


XXI. Zellstoff- und Papierfabrik in Aschaffenburg.

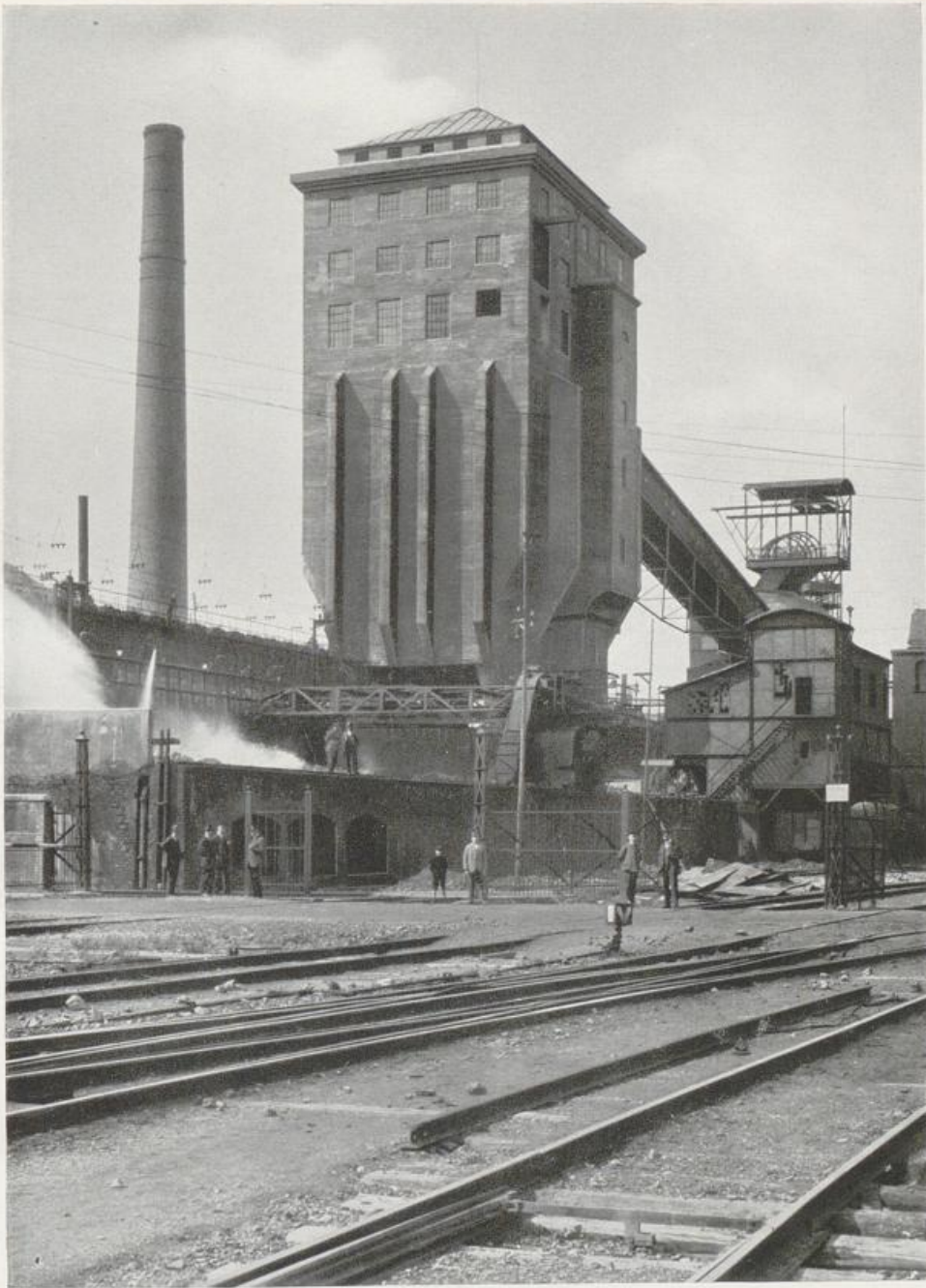


XXII. Rheinmetall. Kraftwerk.

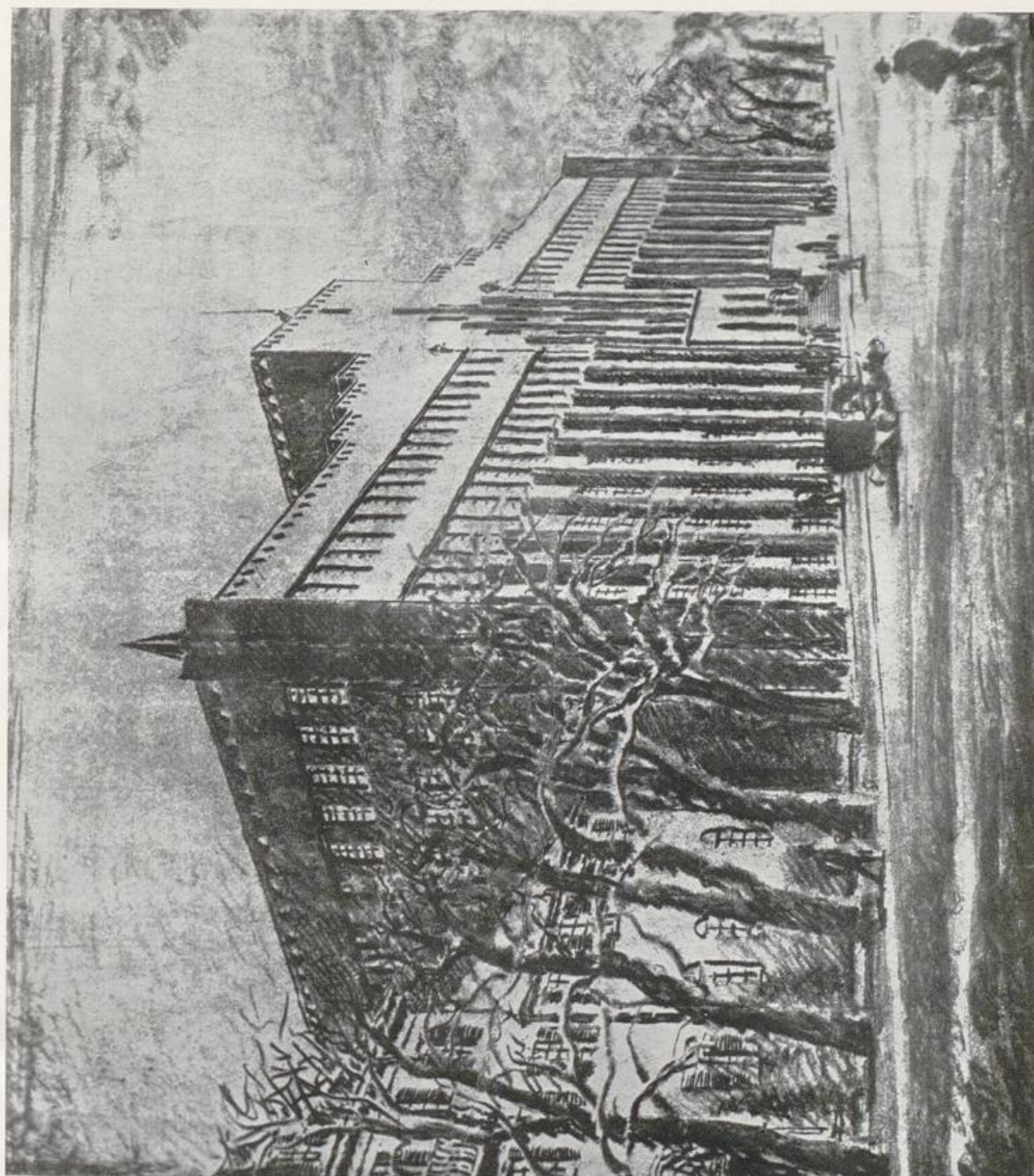




XXIII. Kokskohlenturm. Zeche Hannibal der Friedrich Krupp A.-G.



XXIV. Entwurf für das Verwaltungsgebäude Rheinstahl in Duisburg.



XXV. Bürohaus für den „Bochumer Verein“, Industriewerke.



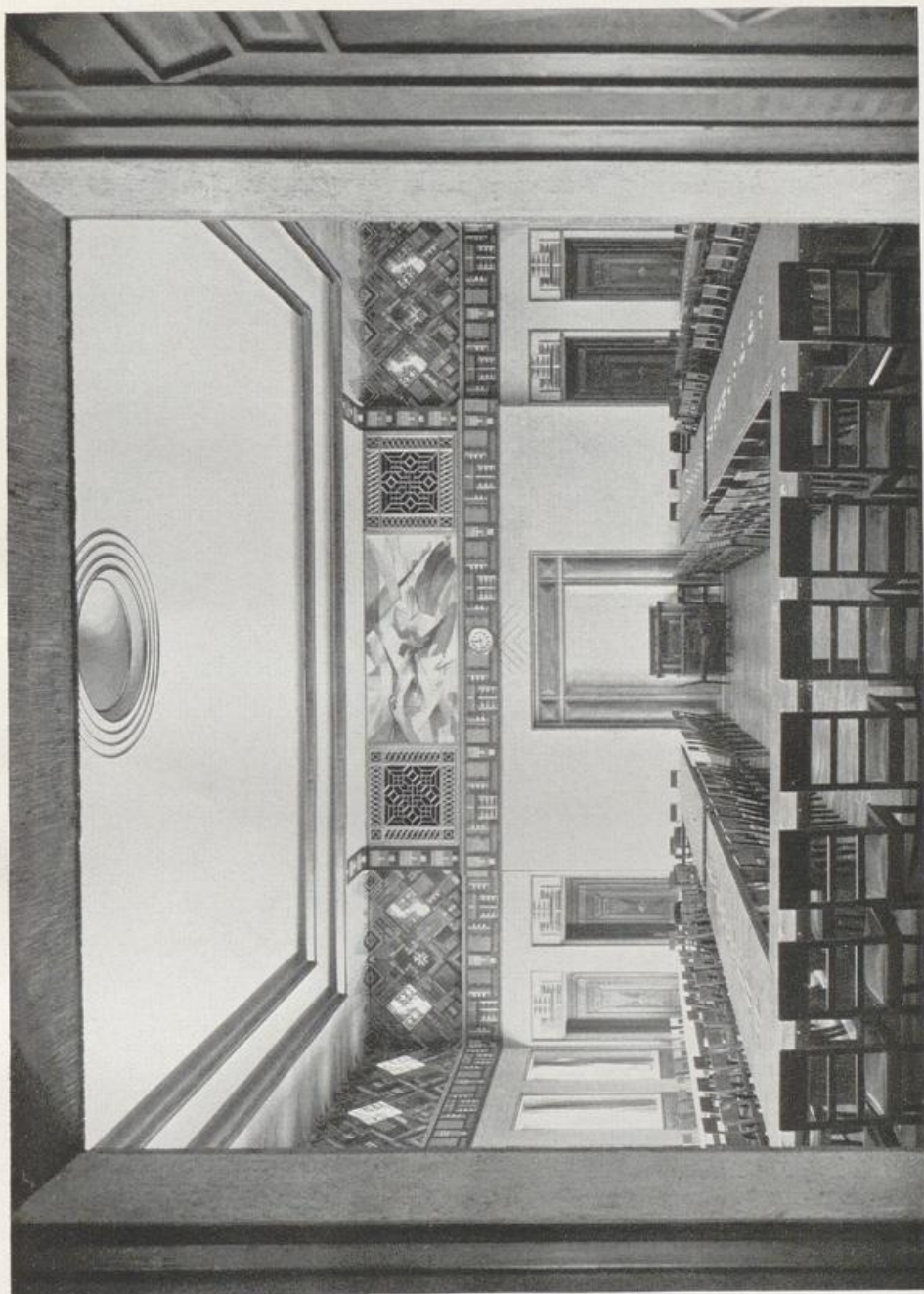
XXVI. Das Wilhelm Marx-Haus in Düsseldorf. Vorderansicht.



XXVII. Das Wilhelm Marx-Haus. Rückansicht.



XXVIII. Wilhelm Marx-Haus: Der große Börsensaal.



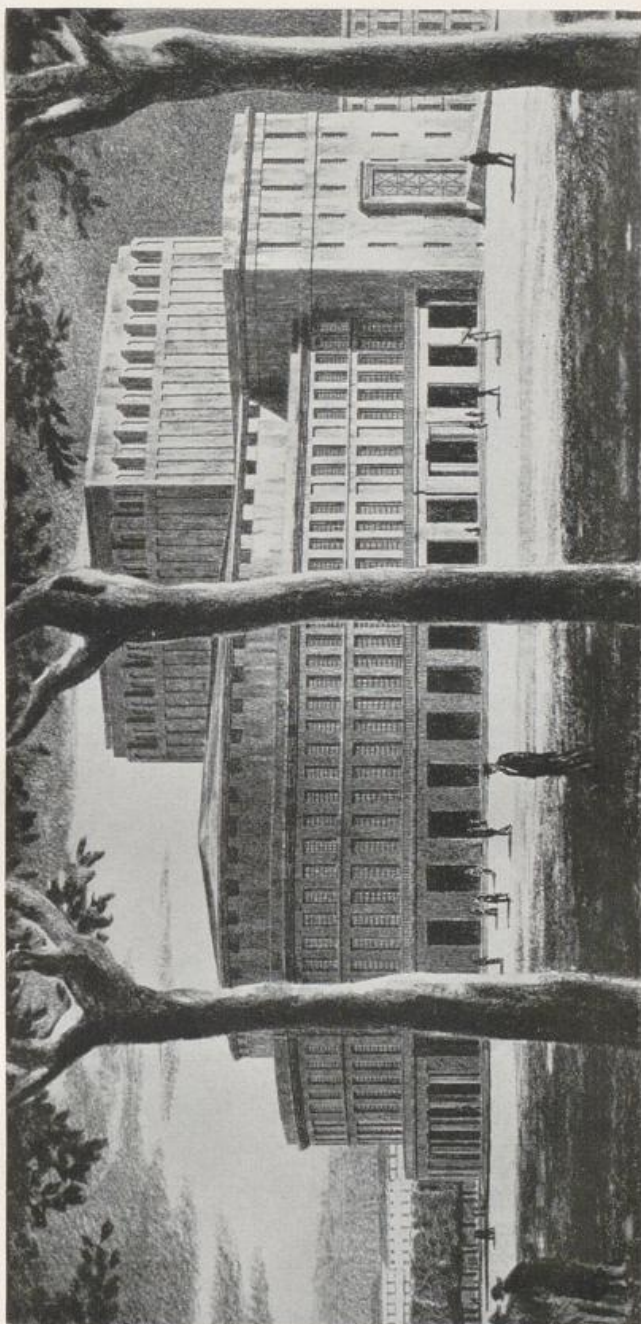
XXIX. Wilhelm Marx-Haus: Eingangshalle.



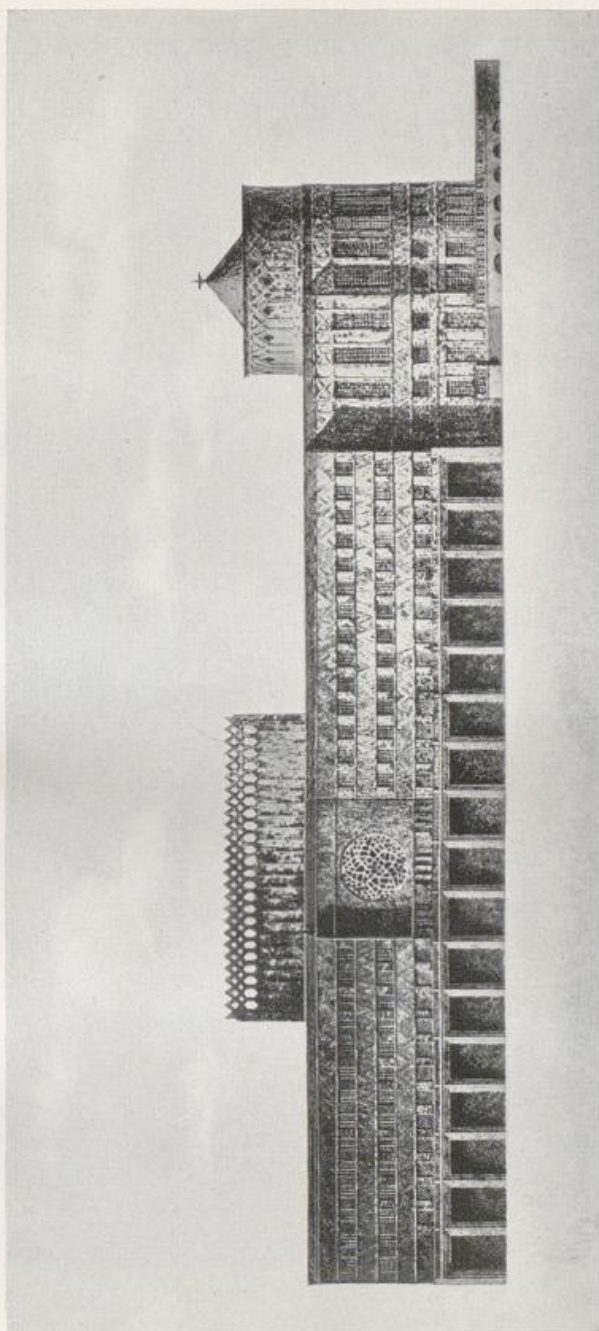
XXX. Zimmer der Dame im Landhaus Körner in Kirchhellen.



XXXI. Entwurf zur Volksoper in Berlin.



XXXII. Entwurf für ein Sanitätshaus in Frankfurt a. M.



XXXIII. Entwurf für ein Düsseldorfer Hochhaus am Königsplatz.



XXXIV. Entwurf für ein Düsseldorfer Bürohochhaus an der Schadowstraße.

