



UNIVERSITÄTS-
BIBLIOTHEK
PADERBORN

Die Berufsausbildung im Bezirk der Ostwestfälischen Industrie - und Handelskammer zu Bielefeld

Ostwestfälische Industrie- und Handelskammer

Bielefeld, 1960

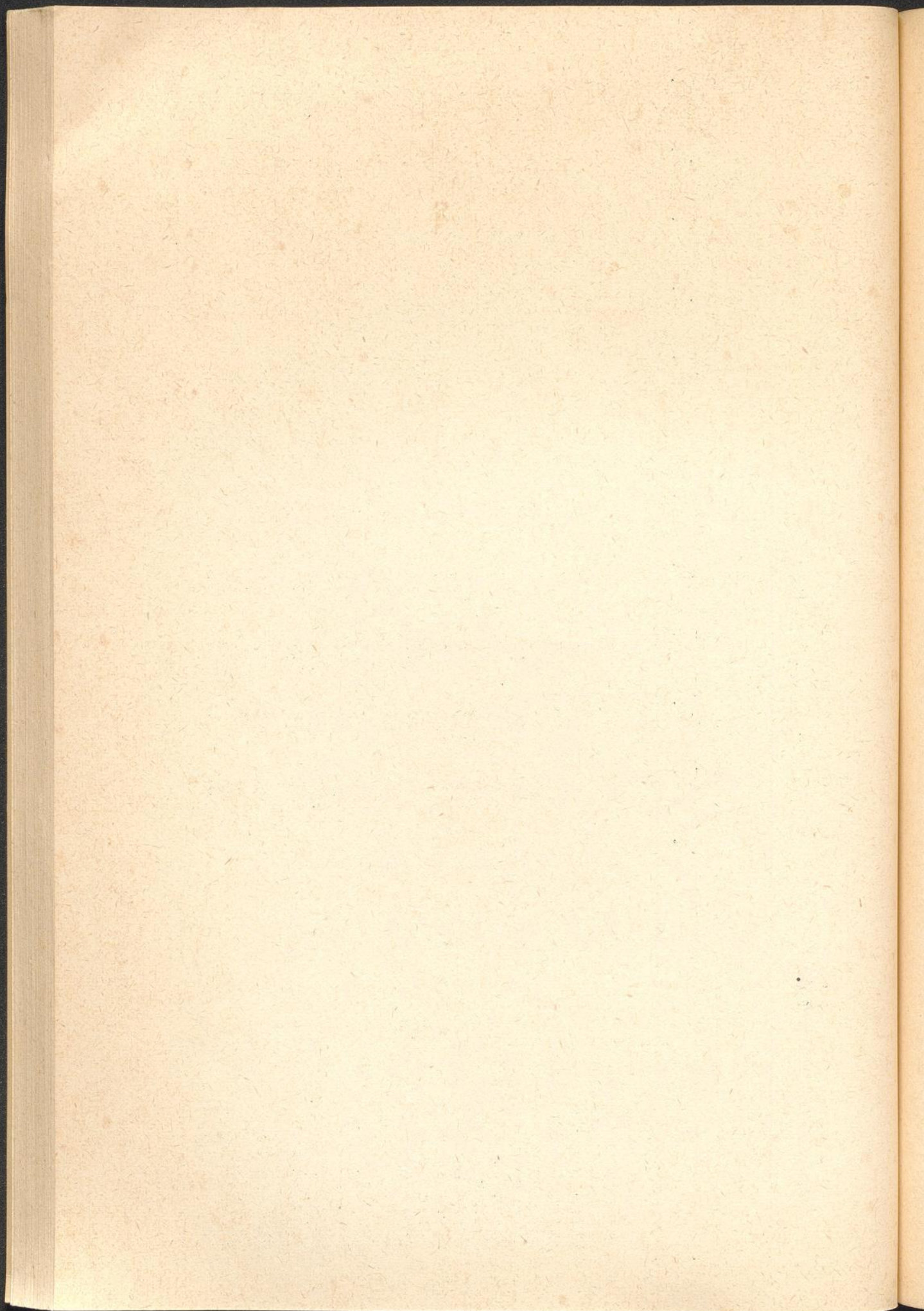
a) gewerblicher Lehrberuf

[urn:nbn:de:hbz:466:1-95559](https://nbn-resolving.org/urn:nbn:de:hbz:466:1-95559)

19. Ergebnisse von Lehr- und Anlernabschlußprüfungen nach Berufen

a) gewerbliche Lehrberufe

B e r u f e	Teil- dav. Teil- dav. Teil- dav. Teil- dav. Teil- dav. Teil- dav. Teil- dav. Teil- dav. Teil- dav. Teil- dav. Teil- dav. Teil- dav. Teil- dav.														
	1947	1948	1949	1950	1951	1952	1953	1954	1955	1956	1957	1958	1959	1960	1961
1	2	3	4	5	6	7	8	9	10	11	12	13	14	15	
Bauschlosser	86	74	47	41	4	3	12	10	16	10	5	4	5	3	
Betriebsschlosser					23	20	56	45	74	63	35	33	60	54	
Blechschröcker					1	1	-	-	6	4	1	1	9	6	
Dreher	121	114	59	51	65	57	107	102	112	96	73	60	140	129	
Elektromechaniker					18	17	16	15	7	5	11	10	15	13	
Formner	4	4	11	9	10	9	17	15	28	25	13	12	58	50	
Maschinenschlosser	384	366	197	180	186	154	229	198	286	241	233	200	401	335	
Mechaniker	113	111	26	24	81	63	67	51	93	90	62	59	65	64	
Starkstromelektriker	53	41	38	29	29	26	36	30	34	26	23	23	41	31	
Technischer Zeichner	63	59	29	26	18	18	18	17	14	13	14	11	25	20	
Werkzeugmacher	215	203	71	63	80	70	80	74	96	93	57	51	120	110	
Bauzeichner					7	5	-	-	3	3	2	2	1	-	
Maurer	34	25	70	67	36	31	61	57	31	28	66	62	26	22	
Möbeltischler	118	86	166	123	121	98	231	194	223	197	85	83	197	183	
Polsterer	16	16	44	43	19	17	38	38	24	22	14	14	47	47	
Buchbinder	39	35	27	24	12	11	23	23	37	35	13	13	31	31	
Buchdrucker	28	25	26	23	10	10	16	15	24	24	12	12	43	39	
Flachdrucker					2	1	7	7	6	6	3	2	21	18	
Schriftsetzer	29	27	36	31	27	21	25	25	40	40	29	29	57	56	
Wäschenäherin	10	10	7	7	34	33	35	35	42	42	16	16	44	44	



(Fortsetzung)

B e r u f e	Teil- dav. 1954		Teil- dav. 1955		Teil- dav. 1956		Teil- dav. 1957		Teil- dav. 1958		Teil- dav. 1959		Teil- dav. 1960	
	nehm.	best.	nehm.	best.	nehm.	best.	nehm.	best.	nehm.	best.	nehm.	best.	nehm.	best.
	16	17	18	19	20	21	22	23	24	25	26	27		
Bauschlosser	9	9	14	9	23	21	22	19	31	24	36	28		
Betriebsschlosser	77	64	106	91	98	89	148	123	117	98	154	123		
Blechschrlosser	9	8	17	14	25	18	44	33	37	31	35	25		
Dreher	203	179	202	184	197	180	169	151	233	209	289	225		
Elektromechaniker	11	10	14	14	8	8	16	15	21	19	18	15		
Former	52	45	67	62	57	47	49	41	42	40	46	44		
Maschinenschlosser	555	481	548	466	516	457	573	486	676	562	753	535		
Mechaniker	103	102	127	122	113	111	95	92	126	118	139	136		
Starkstromelektriker	38	34	13	13	43	35	43	39	56	54	63	53		
Technischer Zeichner	52	48	49	41	49	46	68	63	89	78	105	86		
Werkzeugmacher	154	140	154	138	160	146	166	146	189	174	221	185		
Bauzeichner	2	2	2	1	6	6	7	6	14	9	8	7		
Maurer	24	14	30	21	42	35	29	24	67	42	32	22		
Möbeltischler	191	171	195	169	106	88	108	89	64	48	27	22		
Polsterer	57	56	59	59	105	87	109	103	99	80	74	65		
Buchbinder	39	39	21	20	32	32	38	38	30	29	34	33		
Buchdrucker	34	34	27	25	54	52	54	53	48	46	48	46		
Flachdrucker	13	13	15	15	8	8	15	15	55	55	18	18		
Schriftsetzer	67	61	49	39	55	53	77	71	65	64	48	47		
Wäschenäherin	45	45	25	25	44	42	39	39	45	41	64	61		

