



UNIVERSITÄTS-  
BIBLIOTHEK  
PADERBORN

# **Die Kunstdenkmäler des Kreises Templin**

**Jerchel, Heinrich**

**Berlin, 1937**

Bilder der Kunstdenkmäler

---

[urn:nbn:de:hbz:466:1-95809](https://nbn-resolving.org/urn:nbn:de:hbz:466:1-95809)

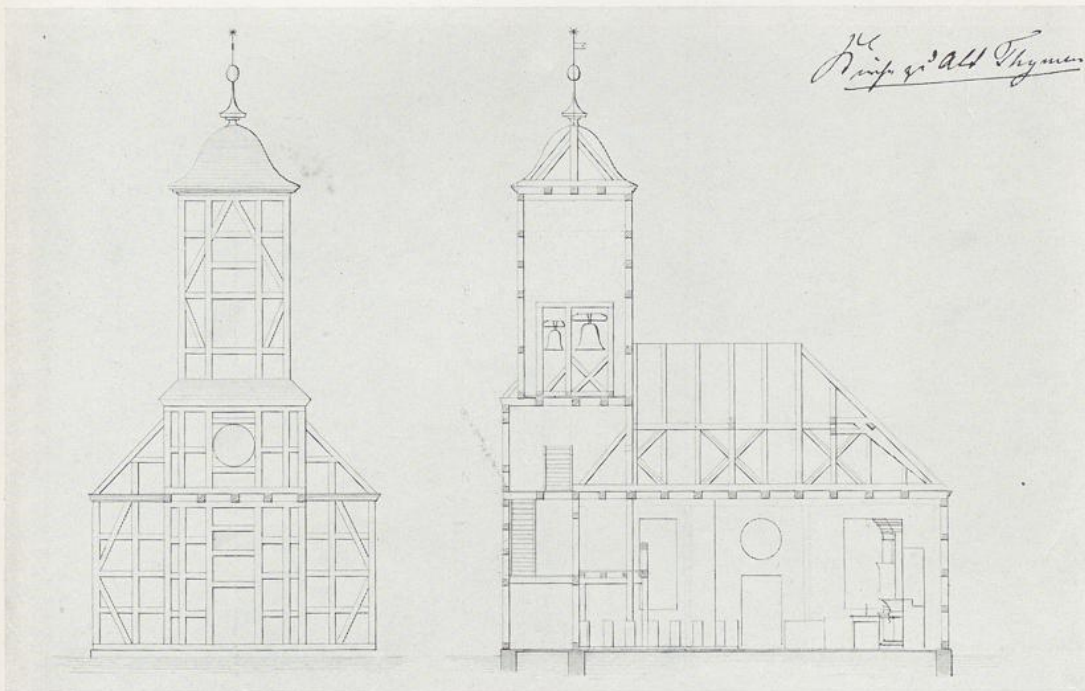
BILDER DER KUNSTDENKMÄLER  
NACH ORTEN GEORDNET







154. Alt Placht. Kirche von Süden

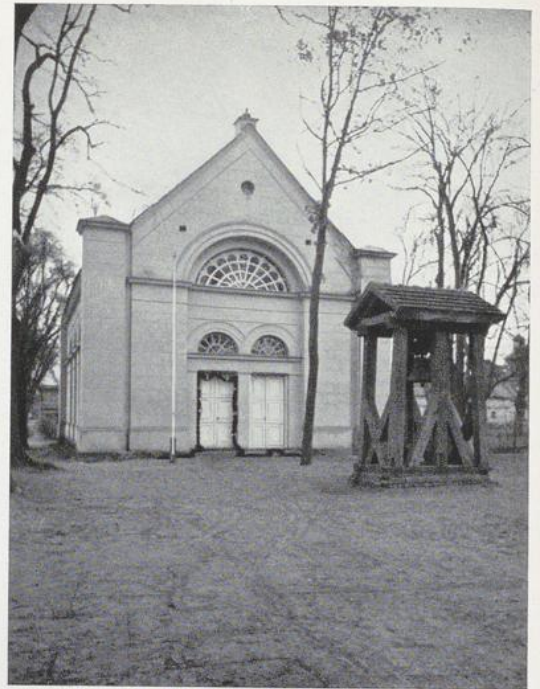


155. Alt Thymen. Westansicht und Längsschnitt durch die abgebrochene Kirche. (Zeichnungen im Provinzial-Denkmalarchiv)





156. Alt Placht. Kirche von Osten

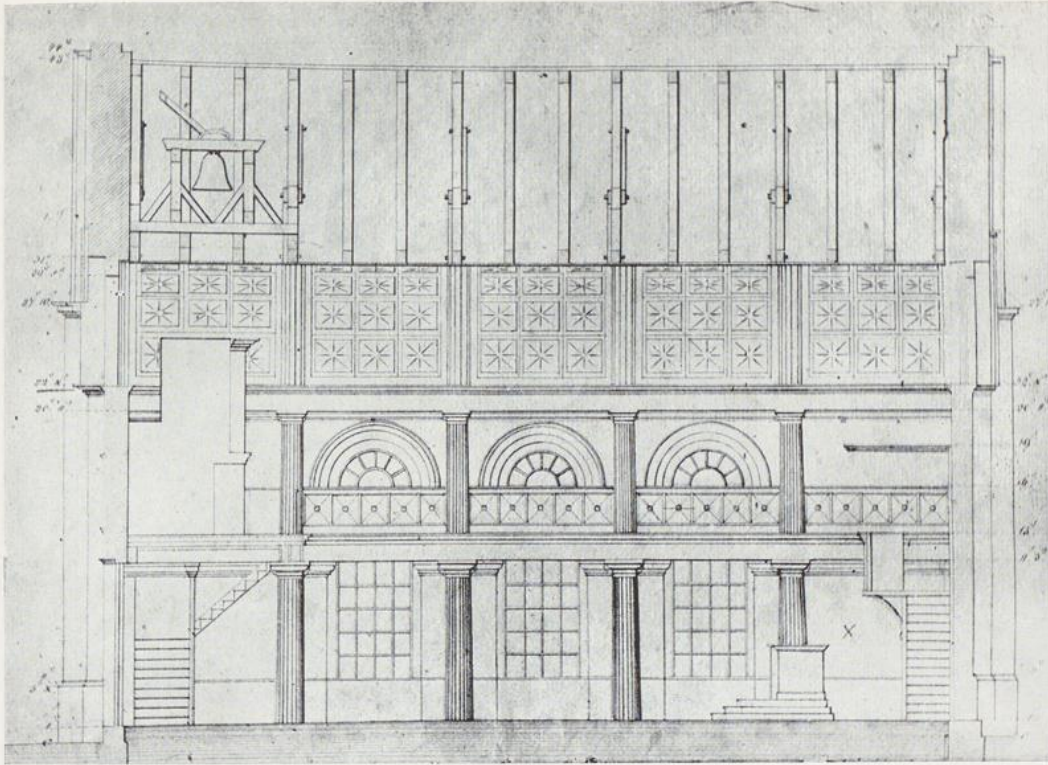


157. Annenwalde. Kirche von Westen mit Glockenstuhl

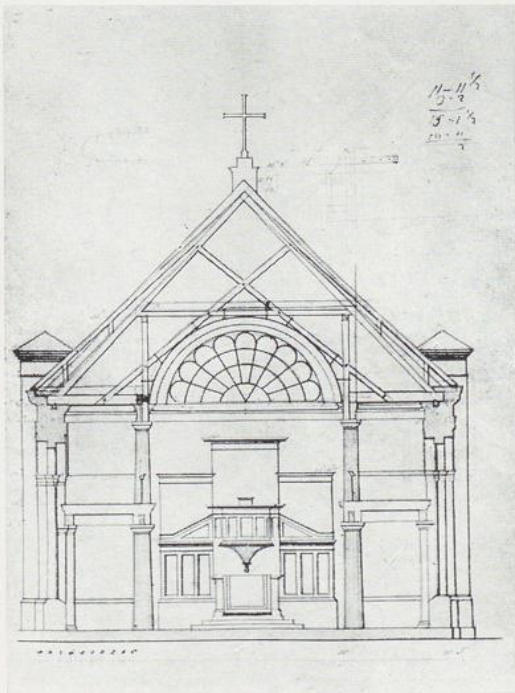


158. Alt Lemmen. Dorfstraße





159. Annenwalde. Kirche. Längsschnitt. (Zeichnung von 1830 im Staatl. Hochbauamt Templin)

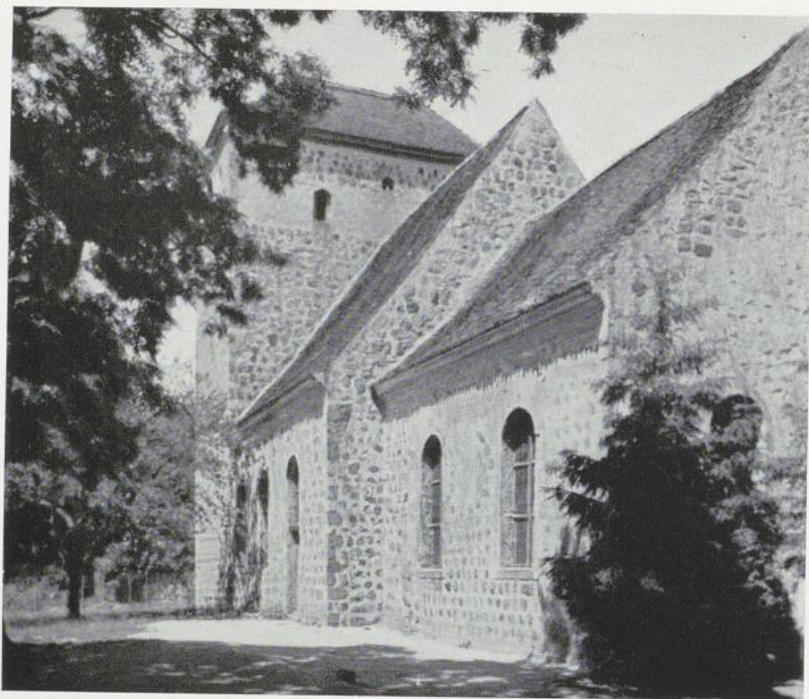


160. Annenwalde. Kirche. Querschnitt mit Altar. (Zeichnung von 1830 im Hochbauamt Templin)

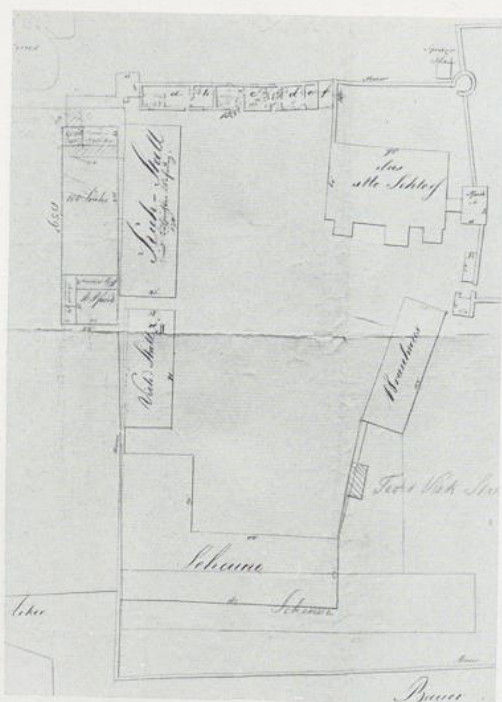


161. Annenwalde. Kirche. Inneres nach Osten





162. Badingen. Kirche von Osten



163. Badingen. Lageplan des Amtshauses „das alte Schloß“. (Aus einer Karte der Potsdamer Regierung)



164. Badingen. Kirche. Inneres nach Osten





165. Badingen. Amtshaus und Kirchturm. (Alte Aufnahme im Märkischen Museum)

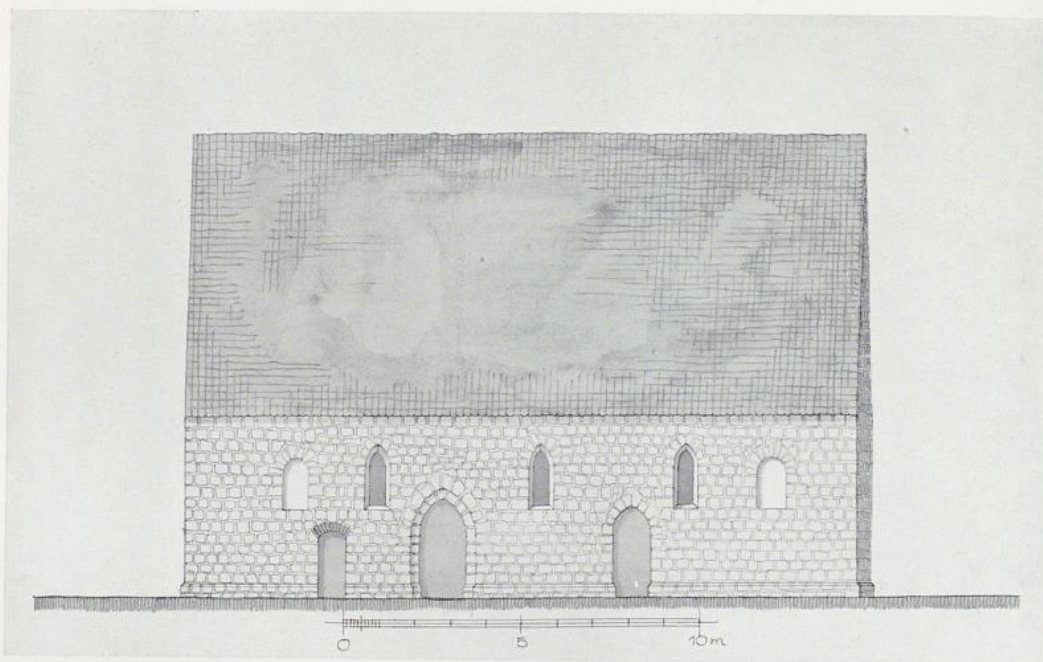


166. Beenz. Kirche. Inneres nach Osten



167. Beenz. Kirche. Kronleuchter





168. Beenz. Kirche. Ansicht der Südwand ohne die Vermauerungen und Fensereinbrüche des 18. Jahrhunderts



169. Bergsdorf. Kirche von Nordwesten



170. Bergsdorf. Kirche. Kanzel





171. Verkholz. Kirche. Kanzelaltar



172. Verkholz. Kirche von Dsten



173. Verkholz. Kirche. Kelch (a)

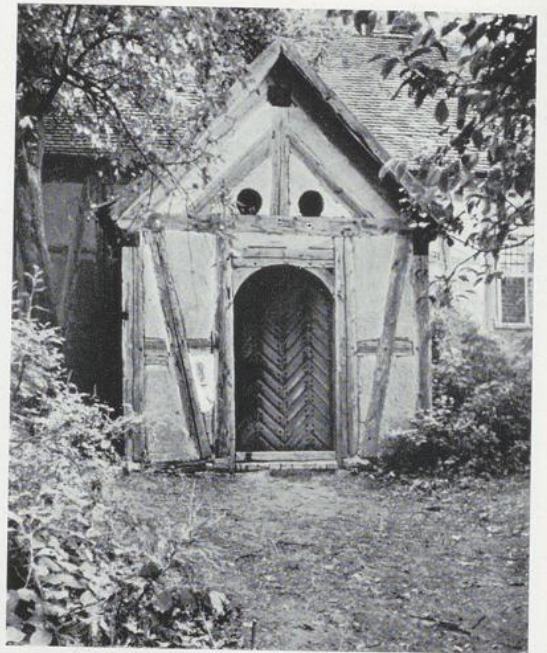


174. Blankensee. Kirche. Güßeiserne Taufe





175. Voisenburg. Schloß. Eingang im oberen Hofe



176. Blankensee. Kirchengvorhalle mit Glockenstuhl

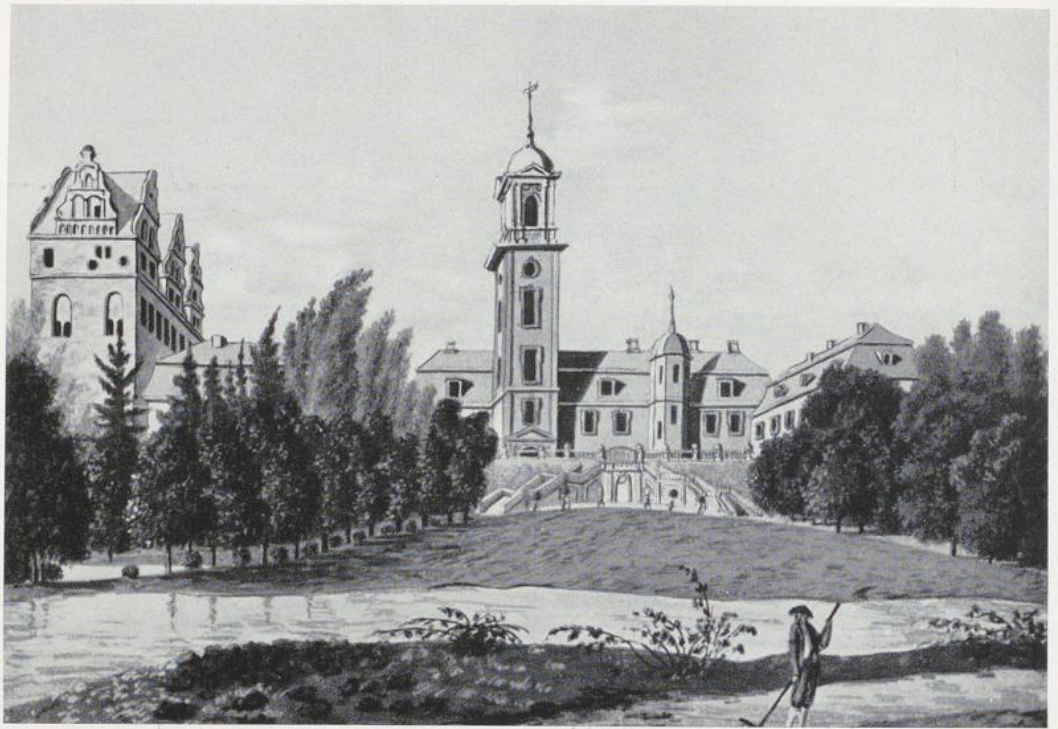


177. Voisenburg. Schloßpark. Zeichnung von Lenné vom Jahre 1827. (Verwaltung der Staatl. Schlösser und Gärten, Berlin)









180. Voisenburg. Ansicht des Schlosses von Süden aus dem Ende des 18. Jh. Guasche von Alberti (?). Nur noch der hochgelegene Westteil in dieser Form erhalten



181. Voisenburg. Schloß. Gedächtnistempel im Park. Entwurf, bezeichnet K. G. Langhans, von 1804. In dieser Form noch erhalten





182. Voigsenburg, Schloß. Jagdzimmer mit Stuckfamin und Stuckdecke mit Einzelheiten aus deren Mittelfeld



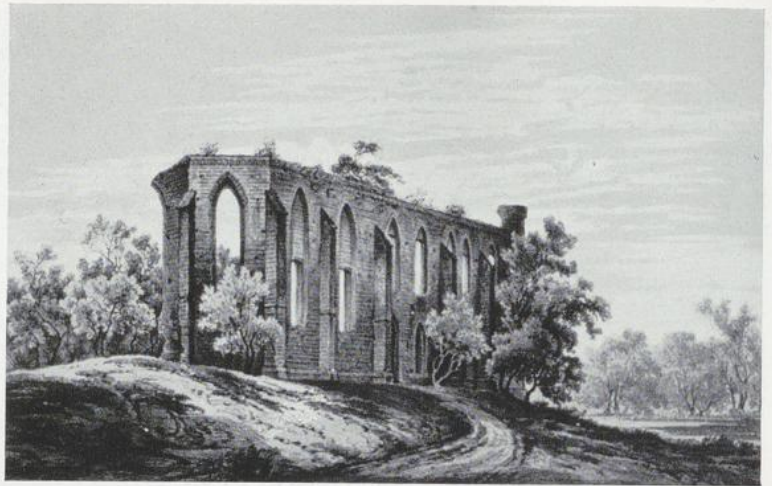
183. Voigsenburg, Schloß. Marmorfigur im Gedächtnistempel (vgl. Abb. 181)



184. Voigsenburg, Pfarrhaus und Pfarrkirche von Nordwesten



185. Voisenburg.  
Kloster ruine. Ansicht  
der Kirche von Nord-  
osten. Gezeichnet von  
F. Schlegel um 1860



186. Voisenburg.  
Kloster ruine. Ansicht  
des Konvents Hauses  
von Westen. Im Hinter-  
grunde das Innere der  
Kirche. Gezeichnet von  
F. Schlegel um 1860



187. Voisenburg.  
Kloster ruine. Ansicht  
des Inneren des  
Konvents Hauses nach  
Süden. Gezeichnet von  
F. Schlegel um 1860

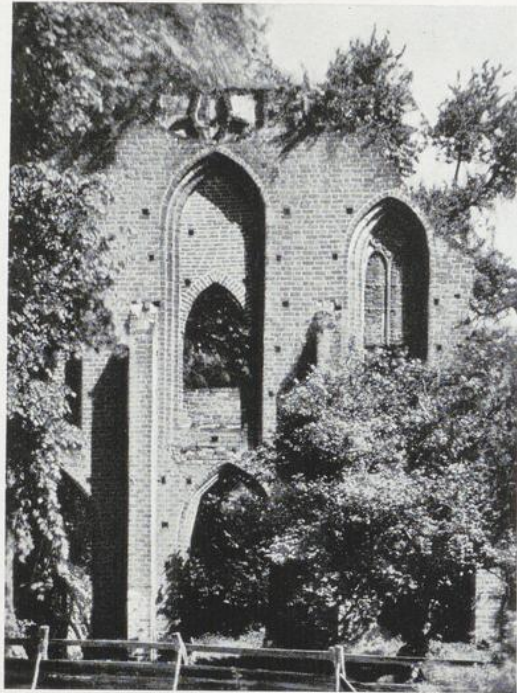




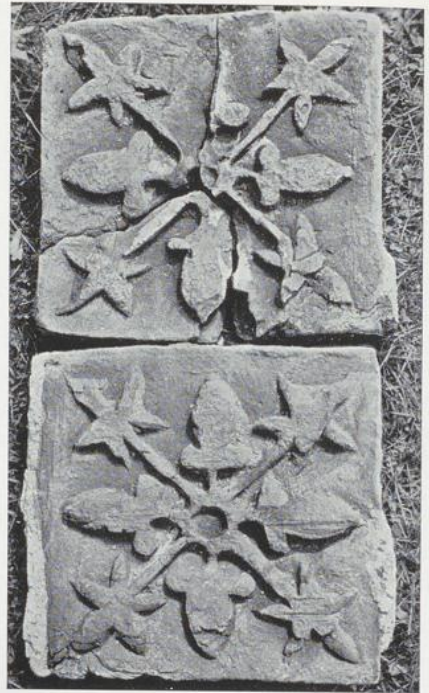


188. Voigdenburg, Klosterruine. Die innere Nordwand der Kirche





189. Voisenburg. Klosterruine. Giebelwand  
des Konventshauses von Süden



190. Voisenburg. Klosterruine. Formsteine.  
Gefunden an der Westwand der Kirche



191. Voisenburg. Pfarrkirche. Kanzel



192. Voisenburg. Pfarrkirche. Grabstein des  
Georg Abraham v. Arnim (gest. 1734)

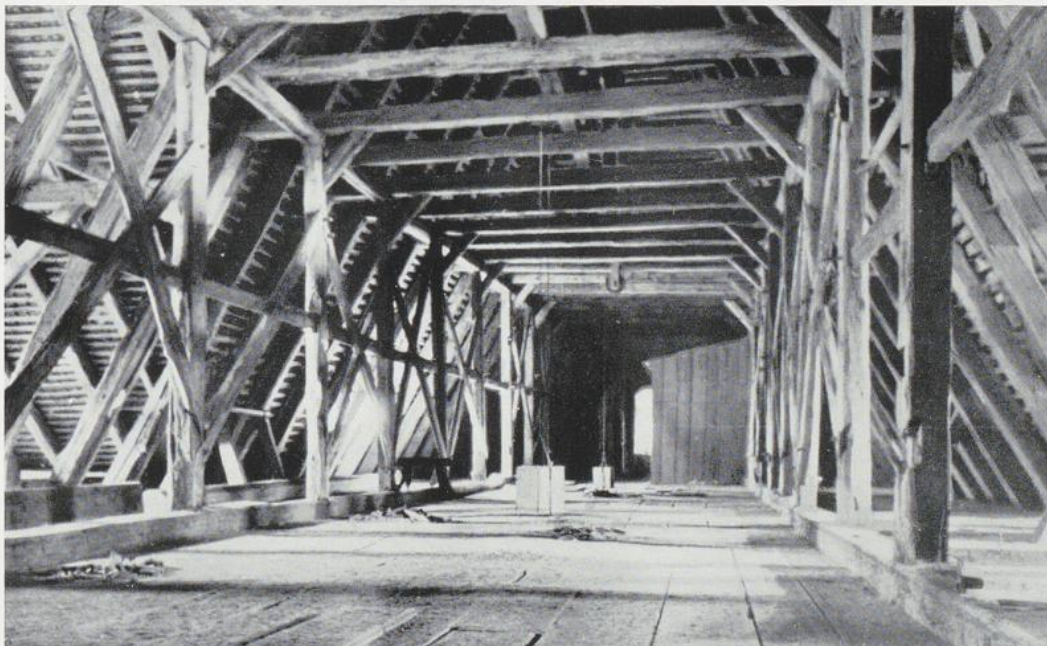




193. Voigtenburg, Pfarrkirche, Altar

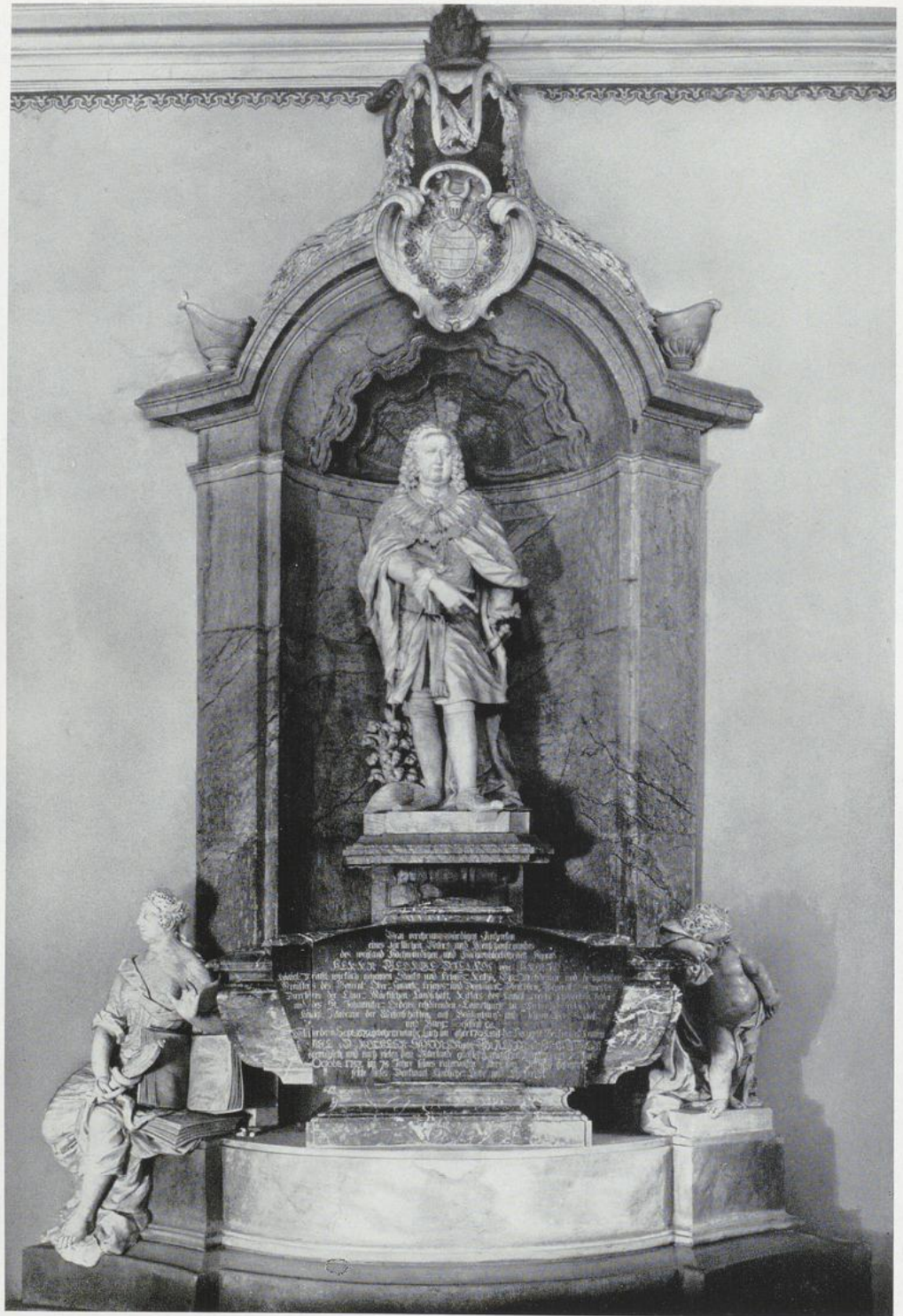


194. Voigtenburg, Evangelistenfiguren am Altar



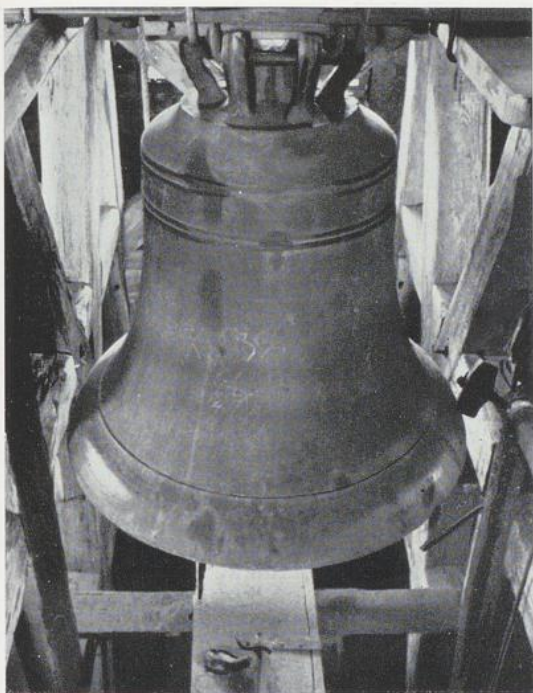
195. Voigtenburg, Pfarrkirche, Dachstuhl von Dfen





196. Boizenburg. Pfarrkirche. Grabmal des Georg Dietlof v. Arnim (gest. 1753).





197. Voigzenburg, Pfarrkirche. Glocke (b)



198. Voigzenburg, Beamtenhäuser

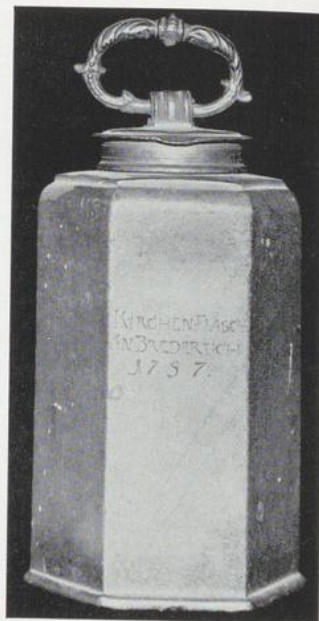


199. Voigzenburg, Marstall





200. Voigdenburg. Pfarrkirche. Blumengefäße (laut Inschrift „Krauttoppe“)



201. Bredereiche. Kirche. Zinnflasche



202. Bredereiche. Kirche. Messingleuchter



203. Bredereiche. Kirche. St. Georg, 2. Hälfte des 15. Jahrhunderts (im Altar von 1689)





204. Bredereiche. Kirche von Südwesten



205. Bredereiche. Kirchenvorhalle



206. Brüsenwalde. Kirchenruine von Nord-  
westen



207. Brüsenwalde. Kirchenruine. Westportal

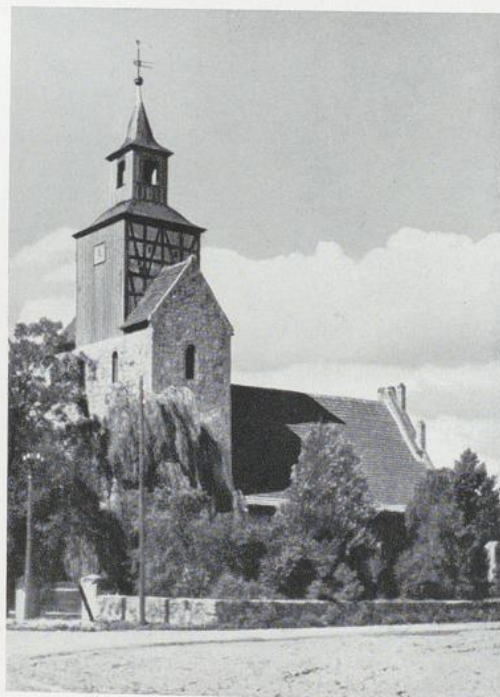




208. Buchholz, Auszüglerhaus

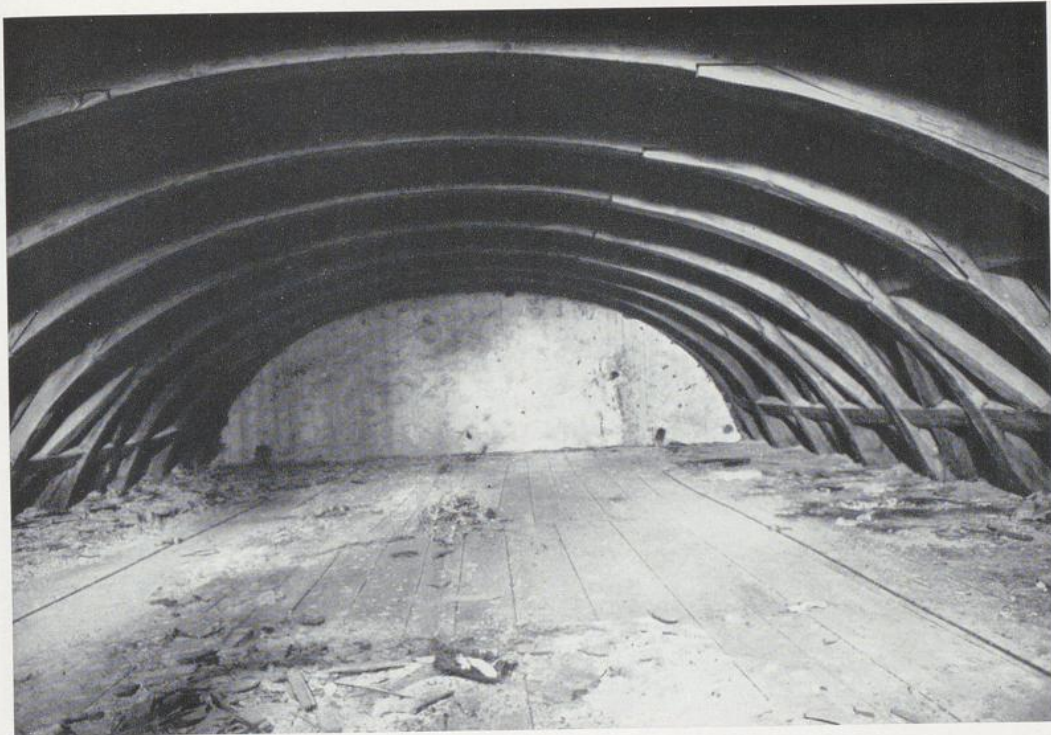


209. Dargersdorf, Kirche von Nordwesten



210. Falkenthal, Kirche von Südwesten





210a. Falkenthal. Kirchendach

211. Falkenthal. Kirche.  
Friedenskrone

212. Falkenthal. Kirche. Binnleuchter von 1712





213. Fergis. Kirche. Ostgiebelwand



214. Flieth. Kirchturm

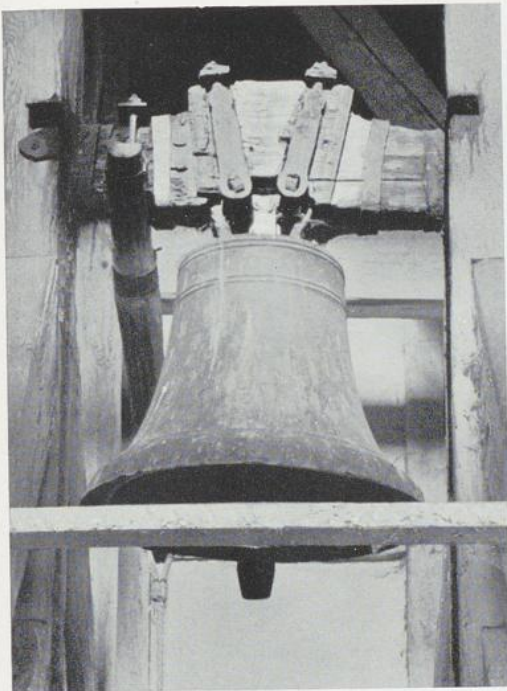


215. Fergis. Kirche. Hauptaltar (ehemaliger)

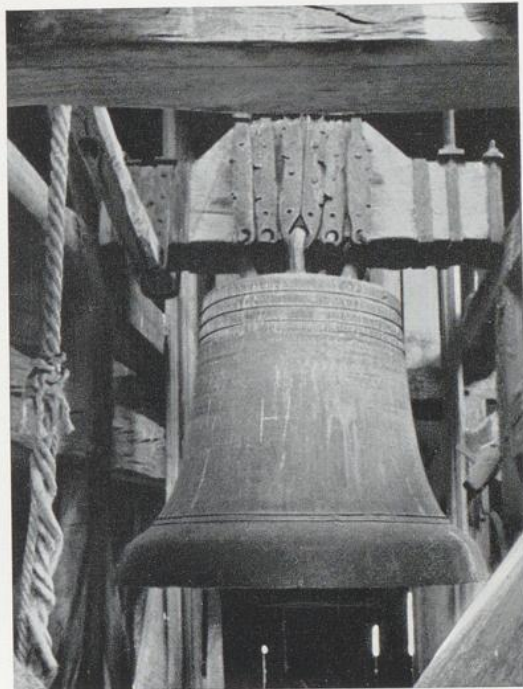


216. Flieth. Kirche. Altar





217. Fergiß. Kirche. Glocke (f)

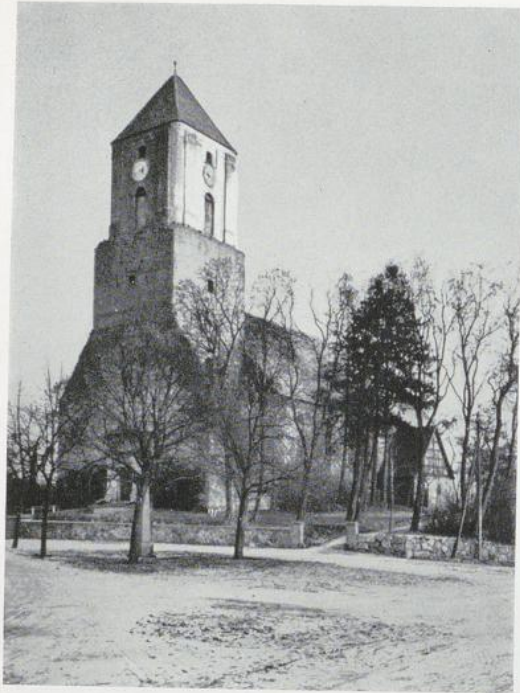


218. Flieth. Kirche. Glocke (c)



219. Gandenitz. Dorfplan vom Jahre 1843 aus der Zeit nach dem Brande (die hell angelegten Gebäude waren damals abgebrannt, die schwarz angelegten erhalten geblieben)

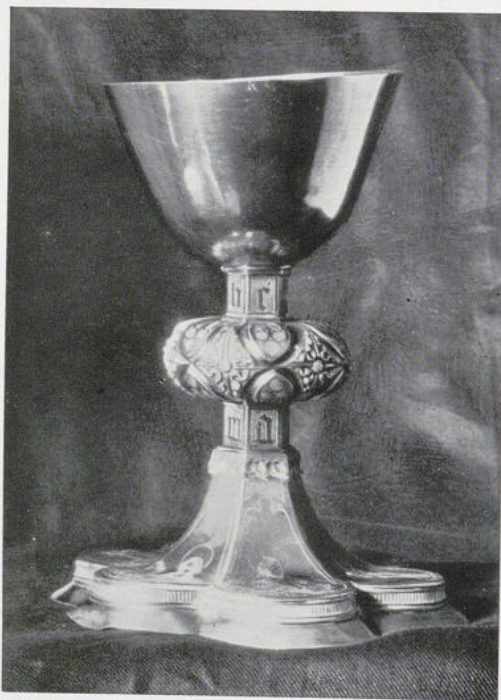




220. Gerswalde, Kirche von Südwesten



221. Gollin, Kirche von Südosten

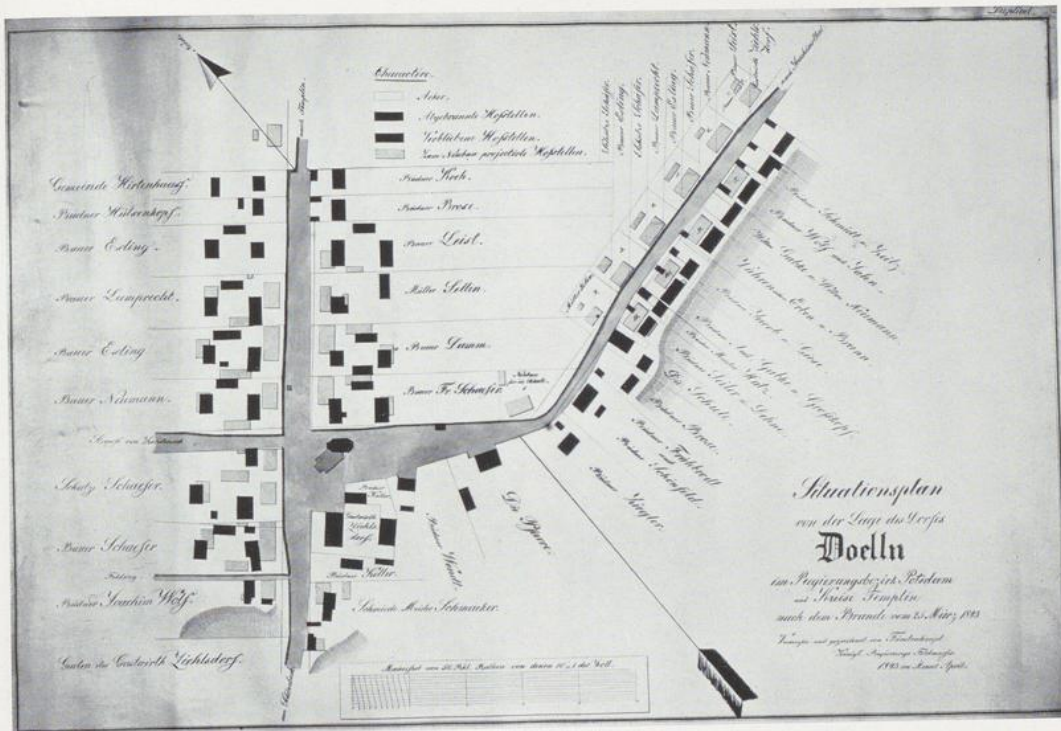


222. Gerswalde, Kirche, Kelch aus der Zeit um 1500 (a)

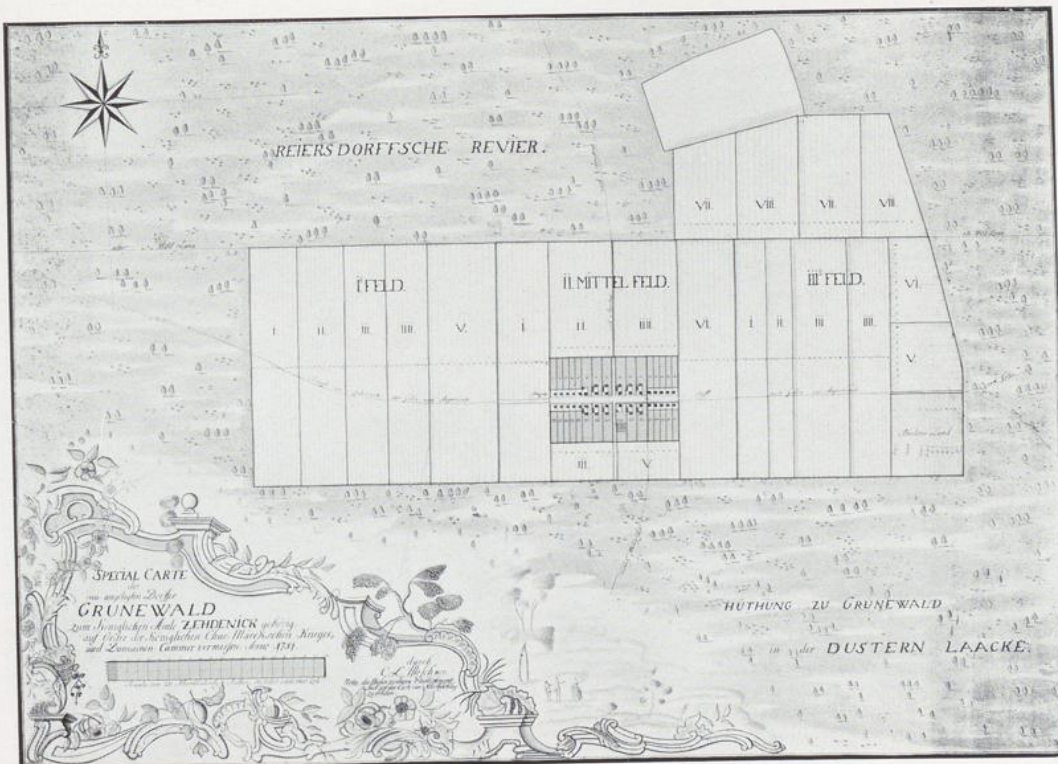


223. Gerswalde, Kirche, Kelch vom Jahre 1739 (b)



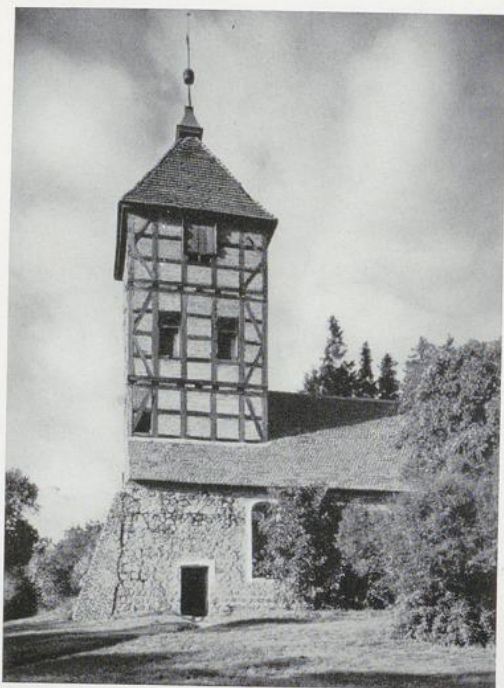


224. Groß Dölln. Dorfplan nach dem Brande vom Jahre 1843. (Die abgebrannten und verbliebenen Gebäude schwarz, die neu geplanten heller)



225. Grunewald. Dorfplan vom Jahre 1751





226. Groß Fredenwalde. Kirche von Südwesten



227. Hardenbeck. Kirche von Nordosten



228. Groß Fredenwalde. Kirche. Inneres nach Westen



229. Groß Fredenwalde. Kirche. Inneres nach Osten





230. Hardenbeck. Kirche. Glocke (a)



231. Hardenbeck. Kirche. Altar



232. Hammelspring. Kirche. Kurfürstenteller



233. Haßleben. Kirche. Glocke von 1513





234. Herzfelde. Kirche. Einzelheit vom Altar  
(Tränkung des Schwammes mit Essig)



235. Herzfelde. Kirche. Einzelheit vom Altar  
(Paulus)

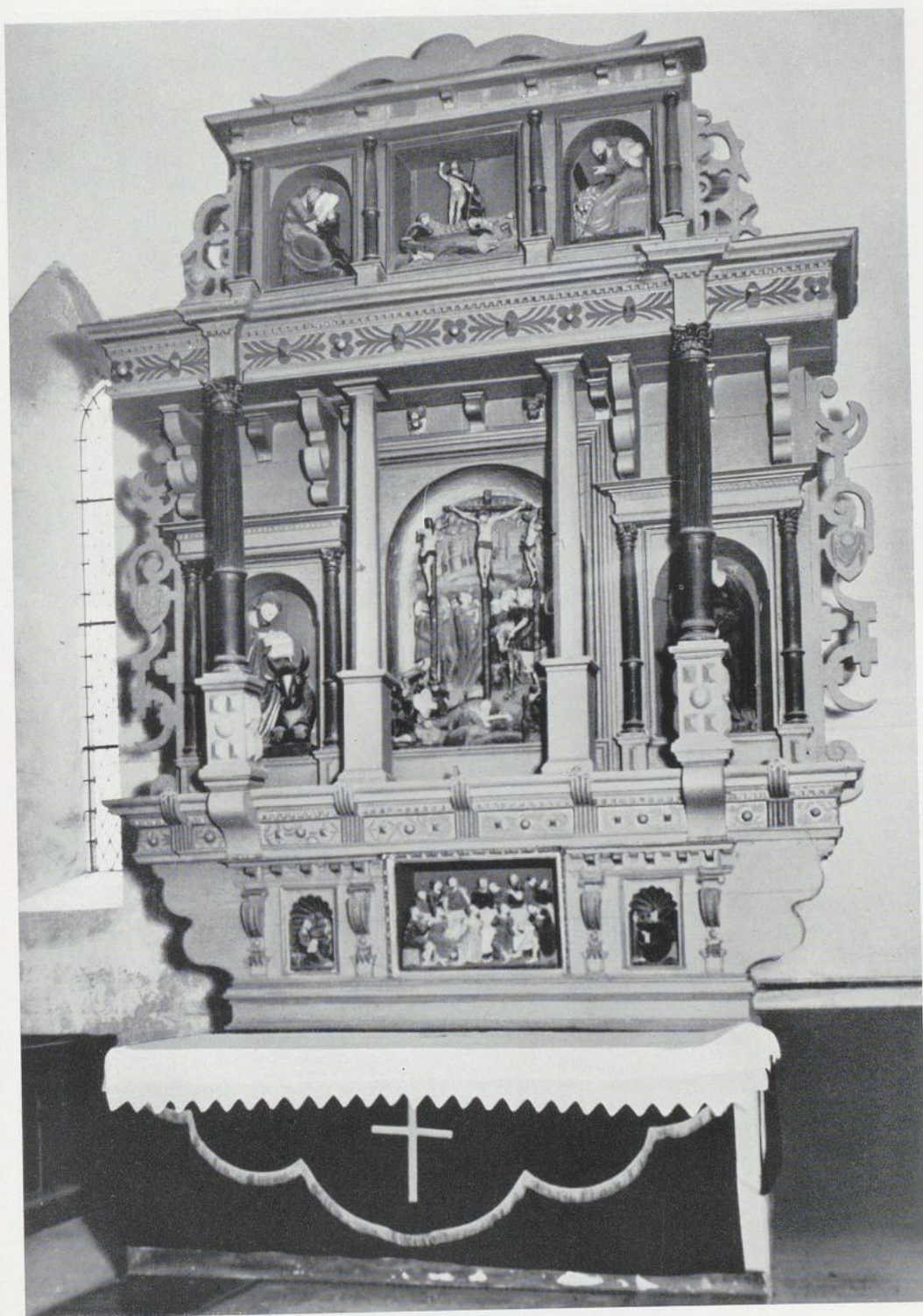


236. Herzfelde. Kirche. Leuchter von 1661



237. Herzfelde. Kirche. Einzelheit vom Altar  
(Lukas)



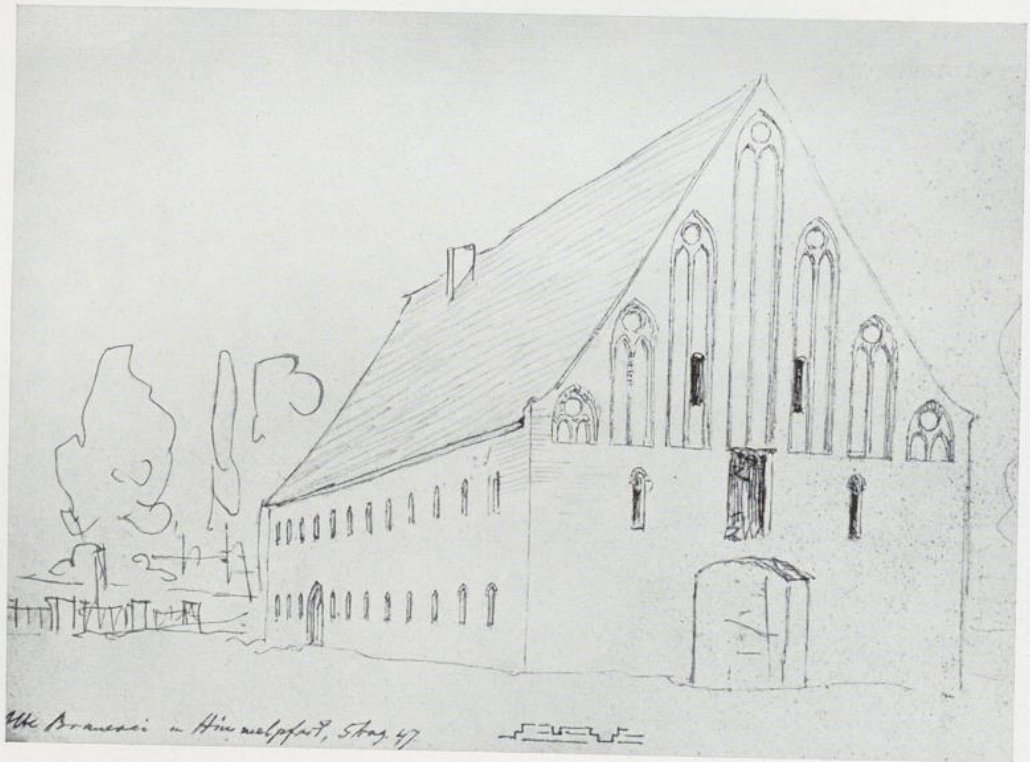


238. Herzfeld. Kirche. Altar





239. Herzfelde. Gasthaus

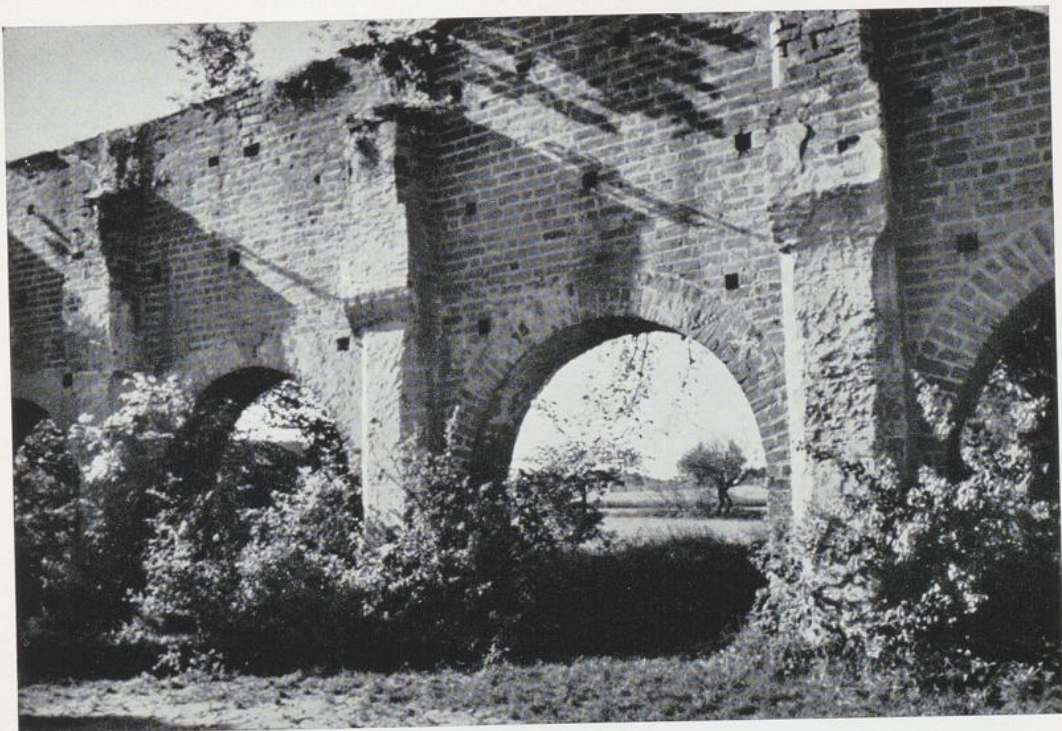


240. Himmelfort. Zeichnung (von Quast) des sogenannten Brauhauses aus der Zeit vor den heutigen Wohnungseinbauten (1847)





241. Himmelfort. Kirche mit den Ruinen der ehemaligen Klosterkirche von Südosten



242. Himmelfort. Ehemalige Klosterkirche. Reste der nördlichen Mittelschiffsmauer, von Innen gesehen





243. Himmelfort, Kirche, Chorschluß von innen



244. Hindenburg, Kirche von Südosten

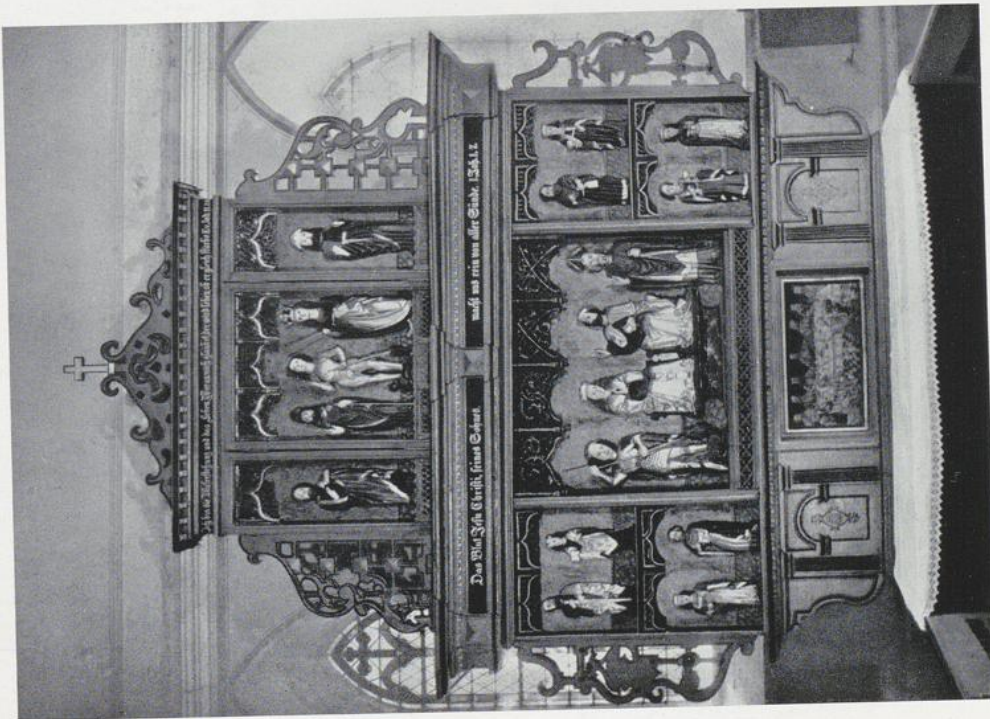


245. Jakobshagen, Kirche, Hl. Georg vom Altar (vgl. Abbildung 246)





247. Himmelpfort. Kirche. Abendmahlsrelief



246. Saßbshagen. Kirche. Altar





248. Kaakstedt. Kirche. Südvorhalle



249. Kaakstedt. Kirche von Osten

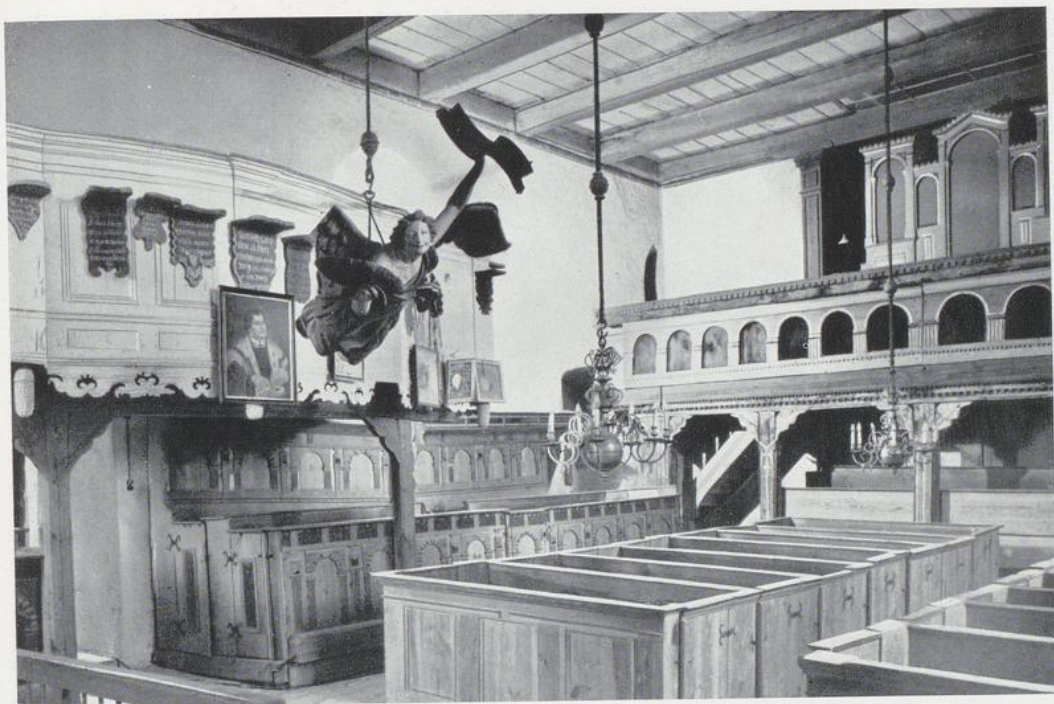


250. Kaakstedt. Kirche. Kanzel



251. Kaakstedt. Kirche. Inneres mit Altar





252. Kaakstedt. Kirche. Inneres mit Orgelempore



253. Kaakstedt. Kirche. Einzelheiten vom Altar



254. Kaakstedt. Maria mit Kind. (Im Ucker-  
märkischen Museum Prenzlau)





255. Klausshagen, Kirche, von Südwesten.



256. Raakstedt, Kirche, Glocke.



257. Klausshagen, Kirche, Altar





258. Klein Muz. Kirche von Südosten

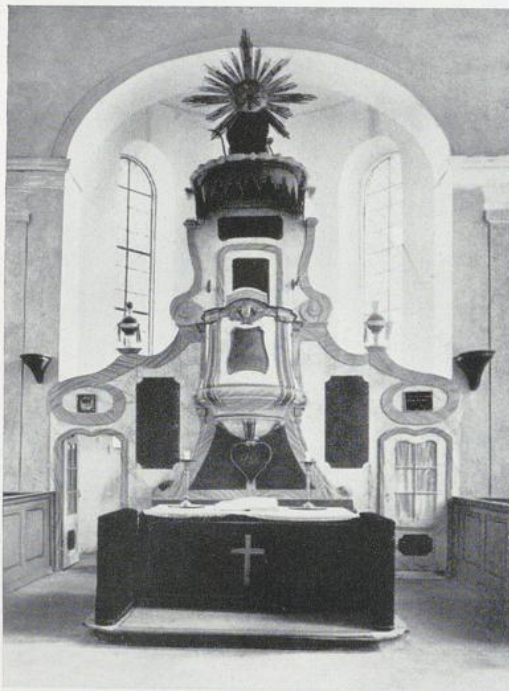


259. Klein Muz. Kirche. Bronzetaufe

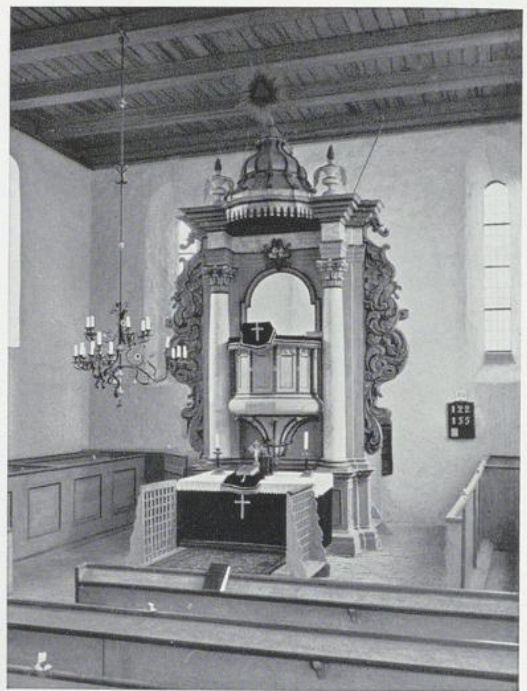


260. Krewelin. Kirche. Holztaufe

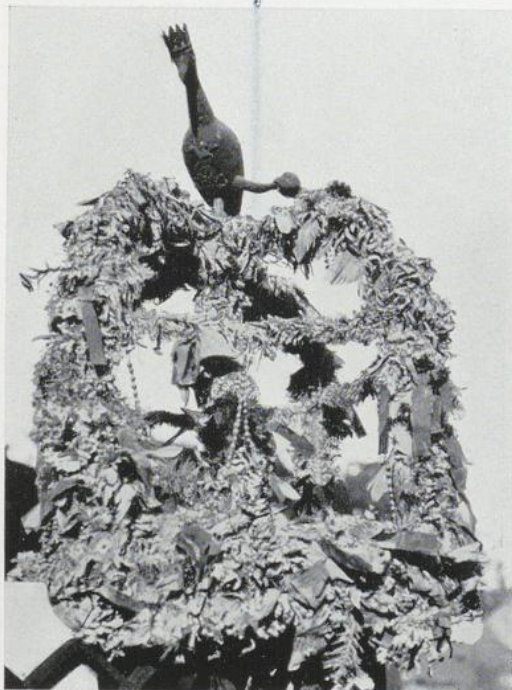




261. Klein Mus. Kirche. Altar



262. Klosterwalde. Kirche. Altar

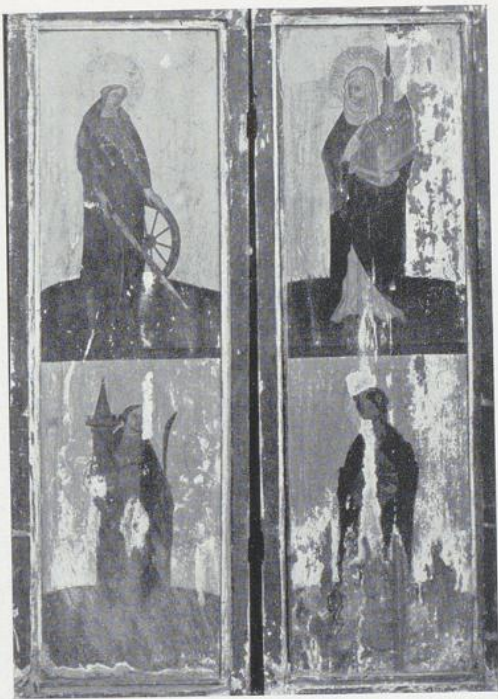


263. Klein Mus. Kirche. Friedenskrone



264. Klein Mus. Kirche. Taufschale





265. Krewelin. Kirche. Altarflügel



266. Krewelin. Kirche. St. Katharina aus dem  
nebenstehend abgebildeten Altarflügel



267. Kröchlendorff. Kirchenruine. Säule im  
Inneren



268. Kröchlendorff. Kirchenruine. Südlicher  
Bogen im Inneren

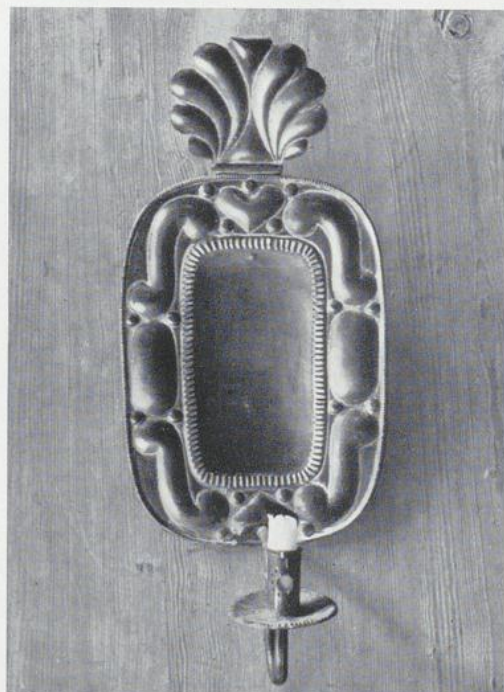




269. Ruhz. Kirche von Nordosten

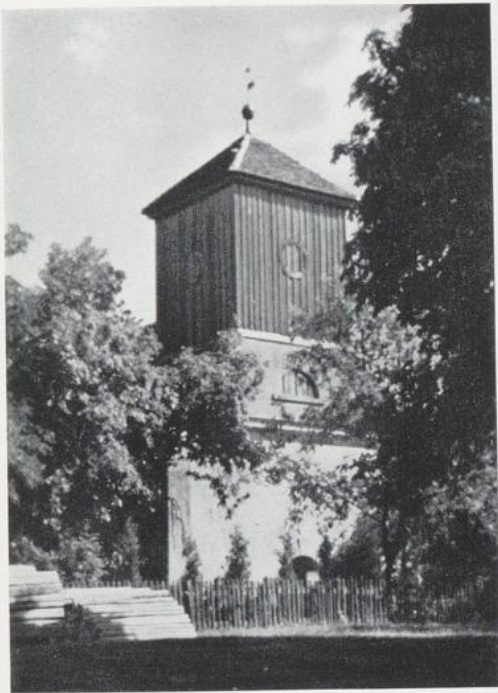


270. Ruhz. Kircheninneres nach Osten



271. Ruhz. Kirche. Blaser





272. Küstrinchen. Kirche. Turm von  
Nordwesten



273. Küstrinchen. Kirche. Altar



274. Liebenberg. Schloß und Kirche. Ansicht vom Jahre 1847





275. Liebenberg. Schloß und Kirche. Ansicht vom Jahre 1825



276. Liebenberg. Schloßpark. Lindenhaus





277. Liebenberg. Schloß. Bildnis der Anna v. Hertefeld, gemalt von A. Graff





278. Liebenberg. Schloß. Porzellankabinett aus den Jahren 1833/34



279. Liebenberg. Schloß. Bildnis der Sophie v. Kalkstein, vermutlich von Pesne



280. Liebenberg. Schloß. Gnadenstuhl (1902 in Salzburg gekauft)



281. Liebenberg. Schloß. Der Bettler aus der Martinsgruppe





282. Liebenberg. Schloß. Martinsgruppe (1897 in Salzburg gekauft)



283. Liebenberg. Schloß. Einzelheit aus der Martinsgruppe





284. Lychen. Kirche. Glasscheiben



285. Lychen. Kirche. Schneiderkrone

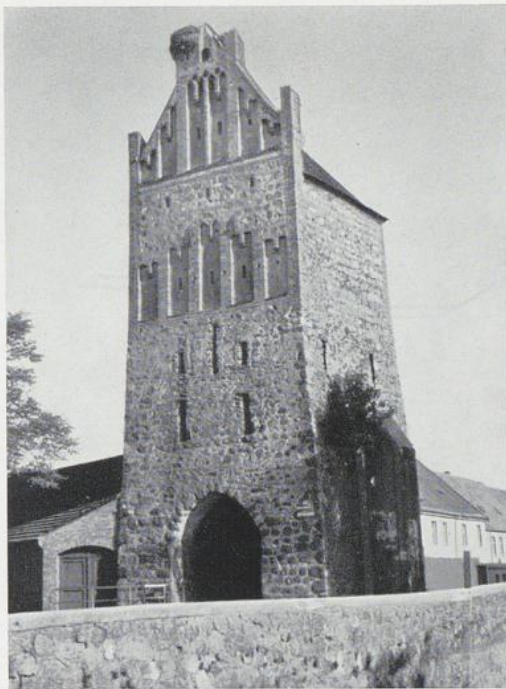


286. Lychen. Kirche. Taufschüssel (c)

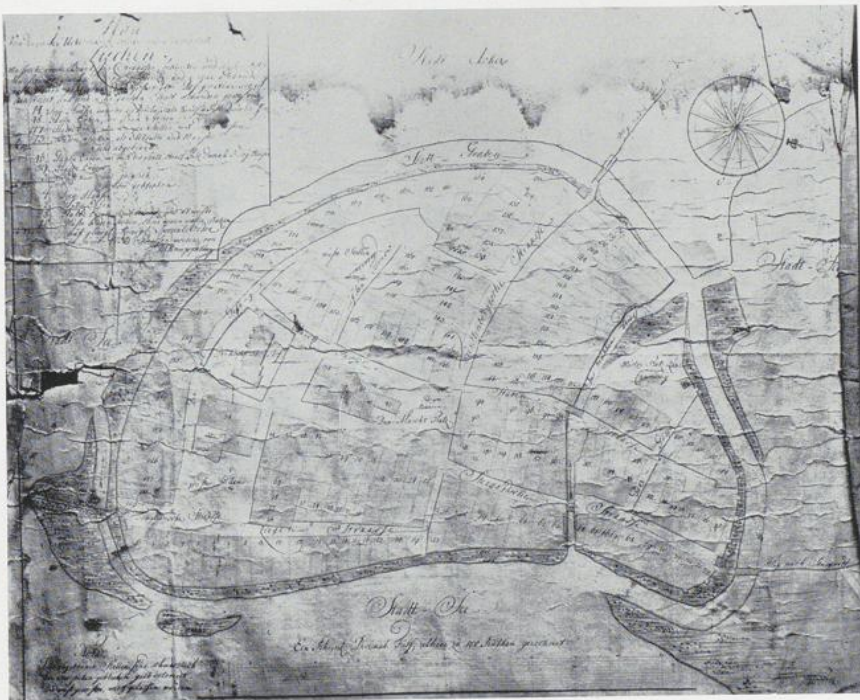




287. Lychen. Kirche von Südwesten

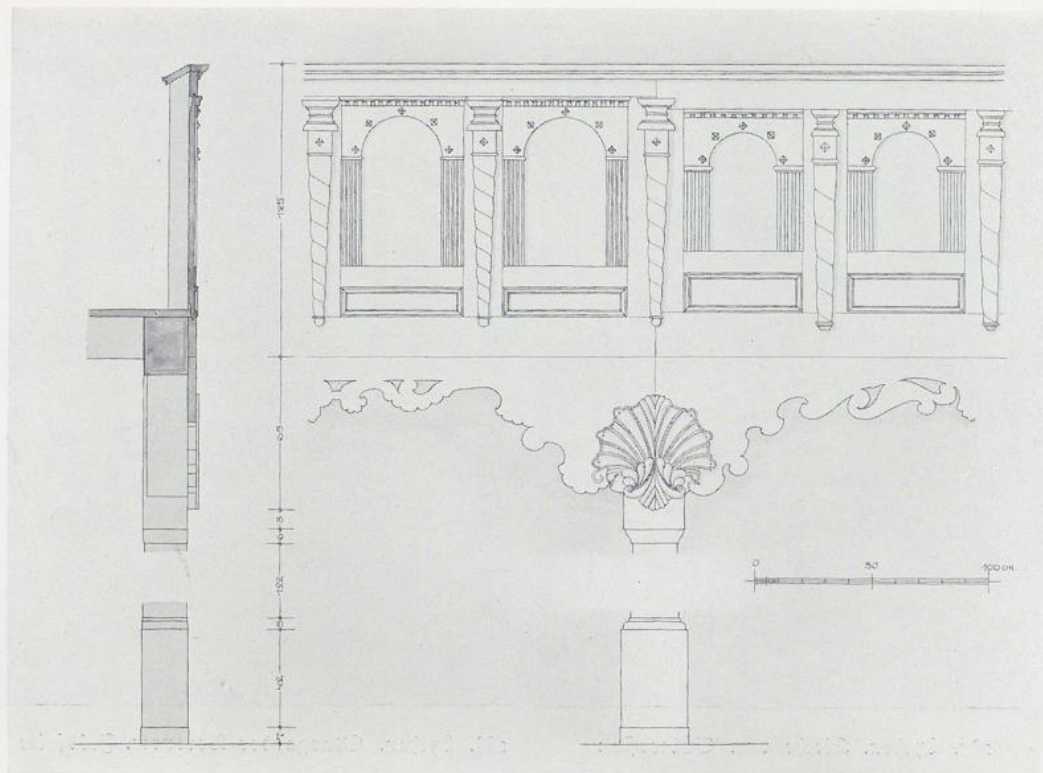


288. Lychen. Stargarder Torturm. Feldseite

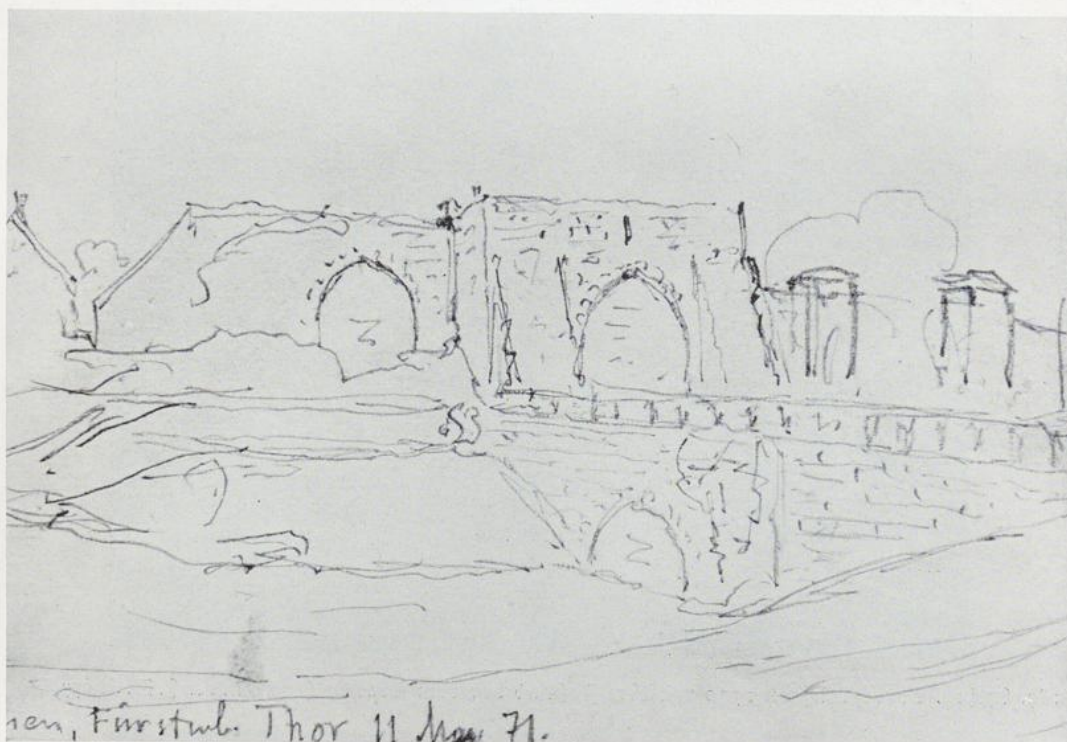


289. Lychen. Stadtplan von 1732 mit dem Zustand vor dem Brande (gezeichnet von J. W. Knüppelen)



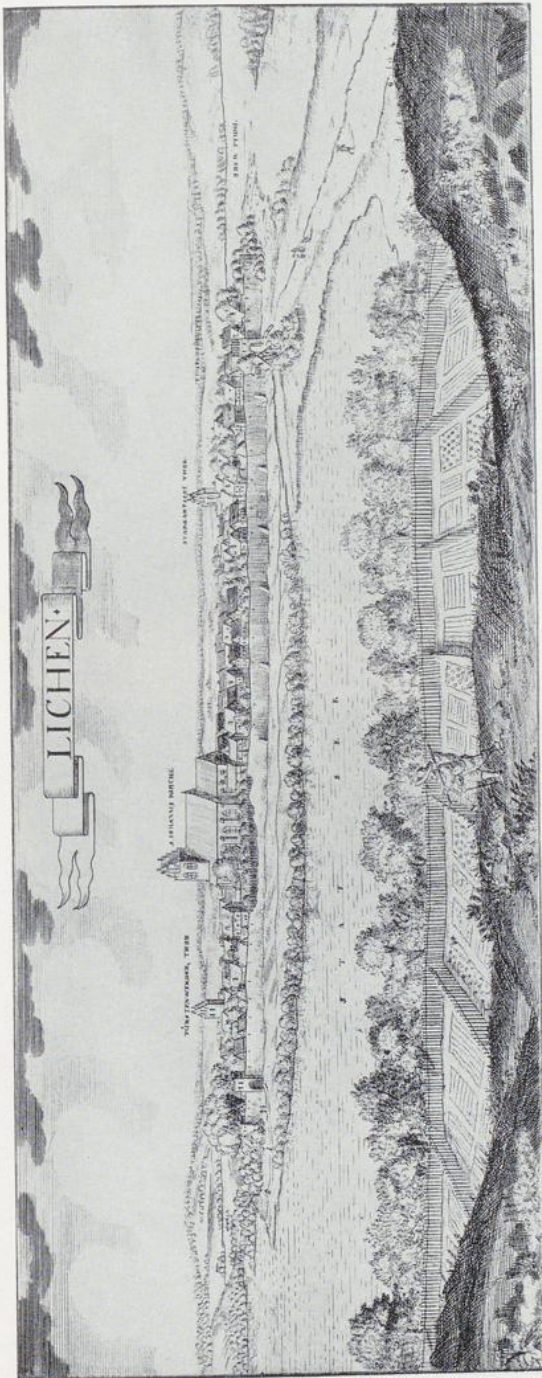


290. Lychen. Kirche. Emporenbrüstung

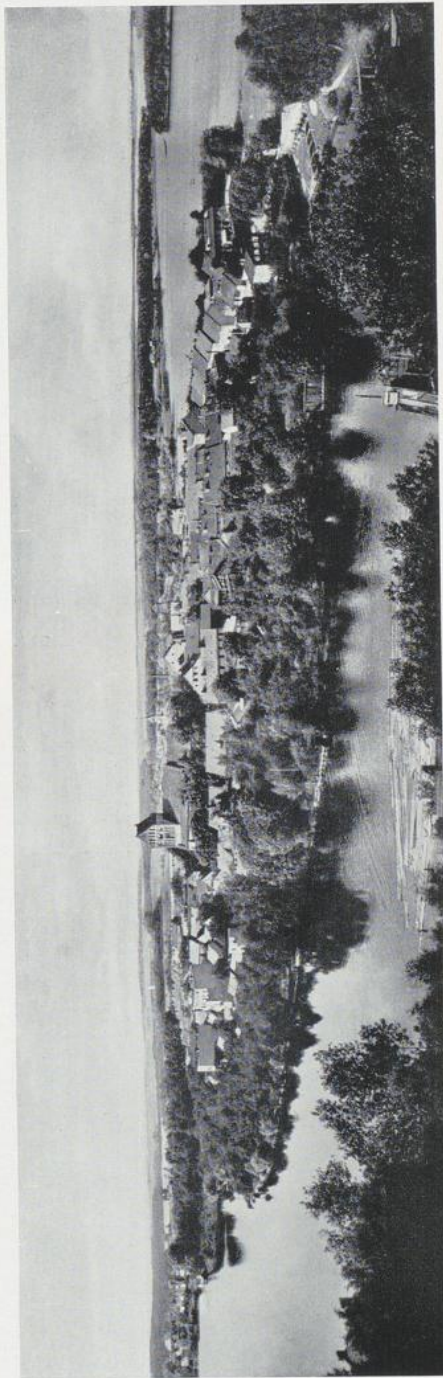


291. Lychen. Fürstenberger Tor, gezeichnet von Quast im Jahre 1871





292. Lychen. Ansicht von Süden, gezeichnet um 1710 von D. Pehold



293. Lychen. Heutige Ansicht von Süden





294. Lychen, Rathaus



295. Marienthal, Kirche

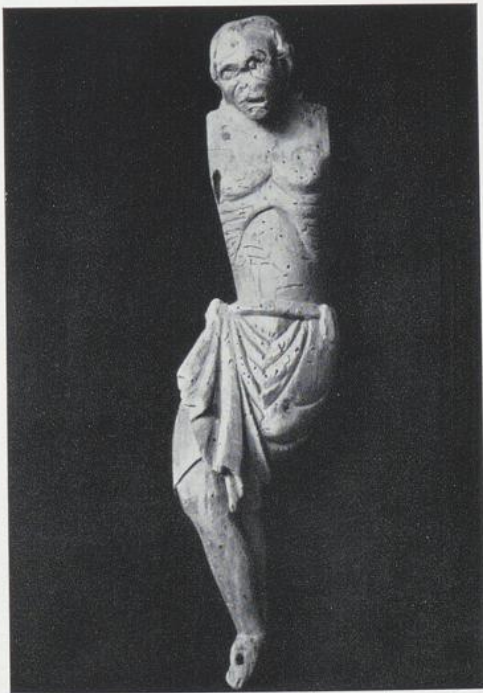


296. Mildeberg, Kirche, Taufschüssel





297. Mildenberg, Kirche von Südosten

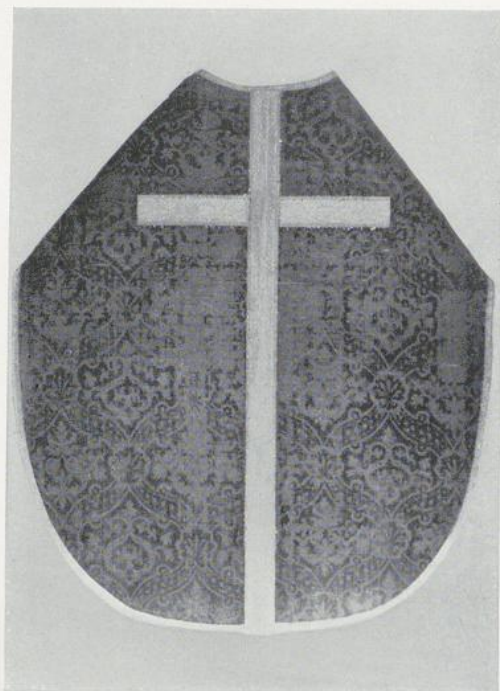


298. Milmersdorf, Kirche, Christusfigur (c).  
(Im Schloß)



299. Milmersdorf, Kirche, Christus-  
figur (d). (Im Schloß)

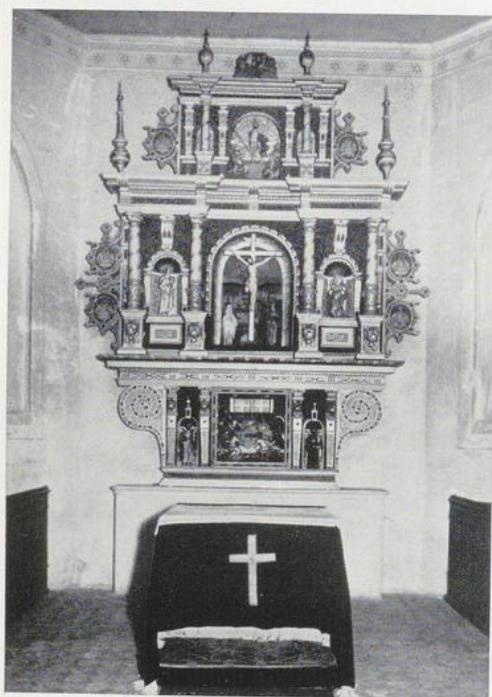




300. Milmersdorf. Kasel (b).  
(Ufermärkisches Museum, Prenzlau)



301. Milmersdorf. Kirche. Hl. Anna  
Selbstritt. (Im Schloß)



302. Milmersdorf. Kirche. Altar



303. Mittenwalde. Kirche von Südosten





304. Naugarten. Kircheninneres nach Osten



305. Pinnow. Kirche. Epitaph (d)

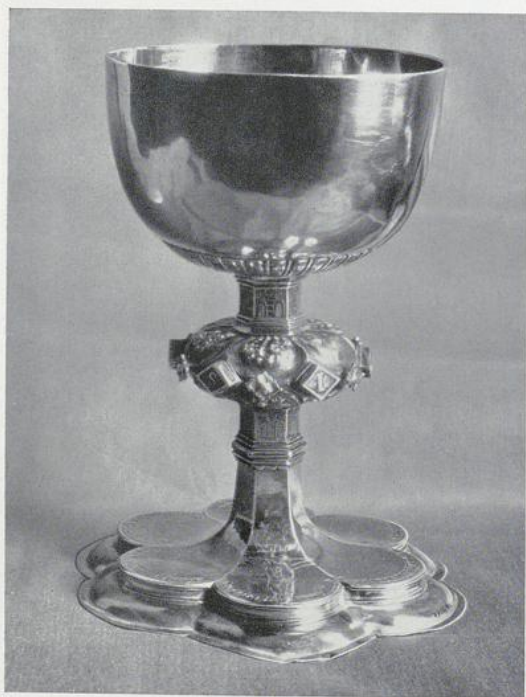


306. Neu Temmen. Kirche von Süden





307. Pöglow. Kirchhofsportal

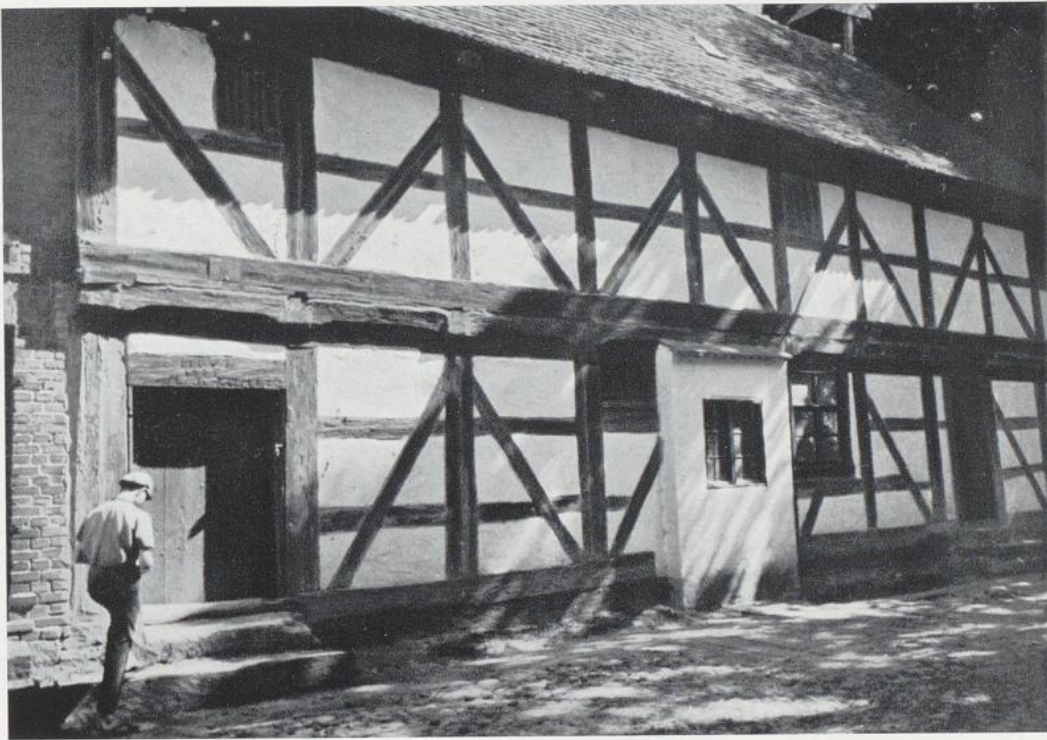


308. Pöglow. Kirche. Kelch (a)

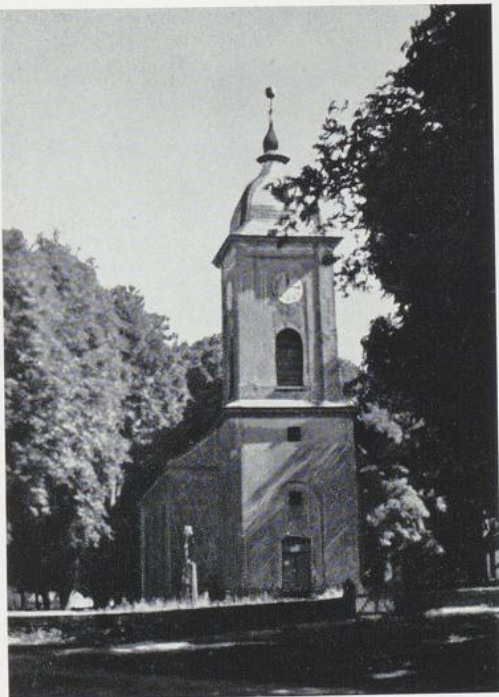


308a. Ringenwalde. Kirche. Glocke (e)

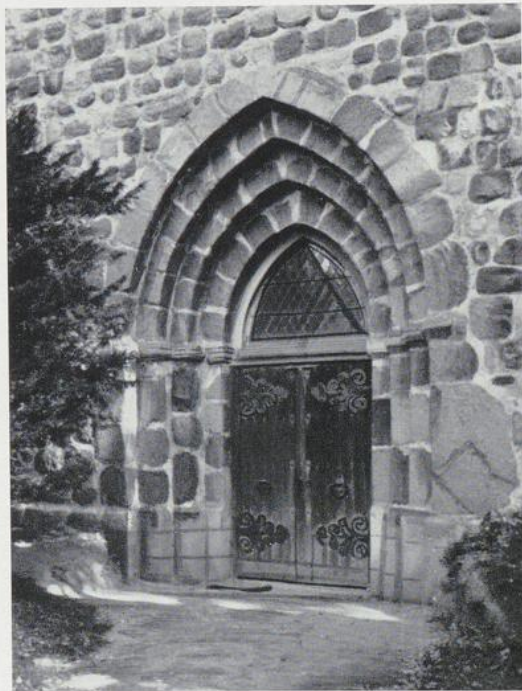




309. Ribbeck. Wirtschaftsgebäude



310. Ribbeck. Kirche von Westen



311. Ringenwalde. Kirche. Westportal





312. Ringenwalde. Kirche. Gnadenstuhl



313. Ringenwalde. Kirche. Orgelgehäuse

314. Ringenwalde. Kirche. Grabmal  
des Karl Wilhelm v. Ahlim





315. Ringenwalde. Kirche. Patronatsstuhl



316. Röddelin. Kirche von Südwesten



317. Röddelin. Kirche. Inneres nach Westen

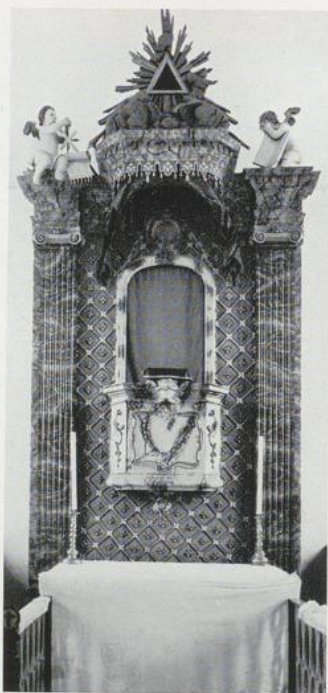


318. Rosenow. Kirche von Nordwesten





319. Stegelitz. Wohnhaus



320. Rosenow. Kirche. Kanzel



321. Stegelitz. Kirche. Inneres nach Osten





322. Stegeliß. Kirche. Grabmal des Georg Abraham v. Arnim (gest. 1734)





323. Stegelitz. Kirche. Mittelfeld des Altars



324. Stegelitz. Kirche. „Der engelische Gruß“. Im Sockel des Altars



325. Stegelitz. Kirche. Die Geburt Christi. Im Sockel des Altars





326. Stegeliß, Kirche, Altar

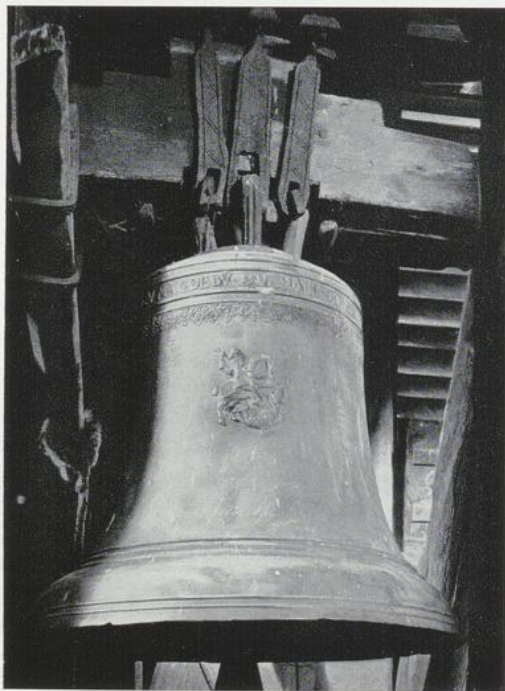




327. Storkow. Kirche. Leuchter von 1680



328. Storkow. Kirche. Holzfiguren vom Altar

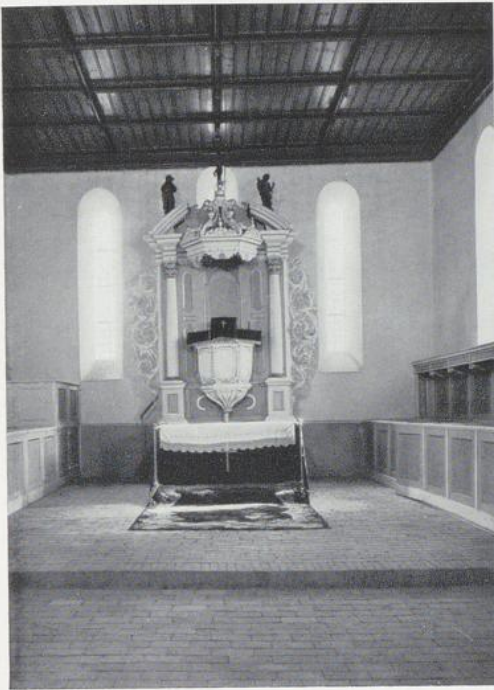


329. Strehlow. Kirche. Glocke

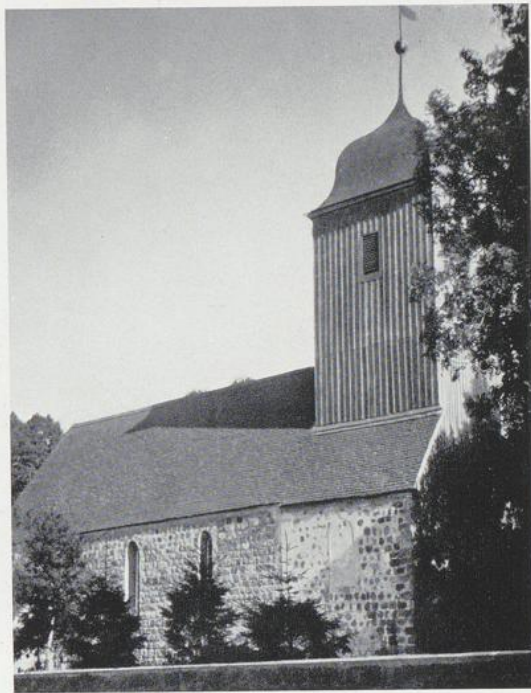


330. Strehlow. Kirche. Totenschild des  
J. E. v. Kettelhaken





331. Strehlow. Kirche. Inneres nach Osten



332. Strehlow. Kirche von Norden

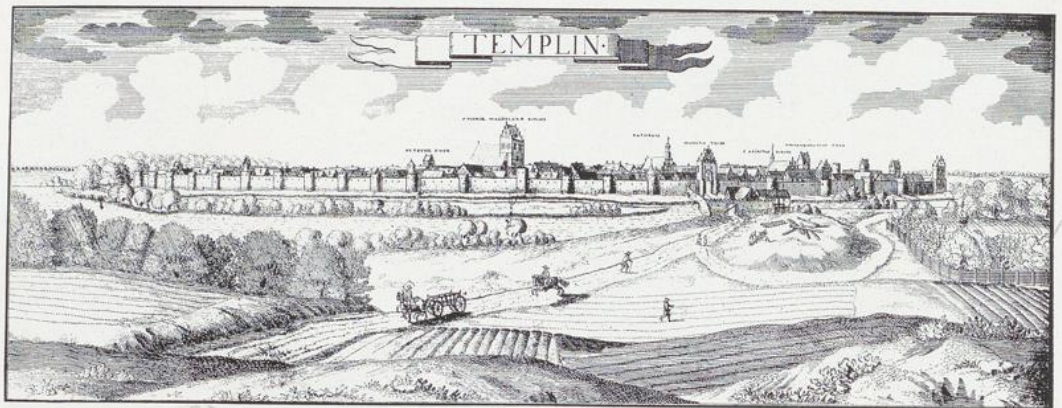


333. Zuckow. Herrenhaus. Gartensaal mit  
Bildnis des Hans Georg v. Arnim

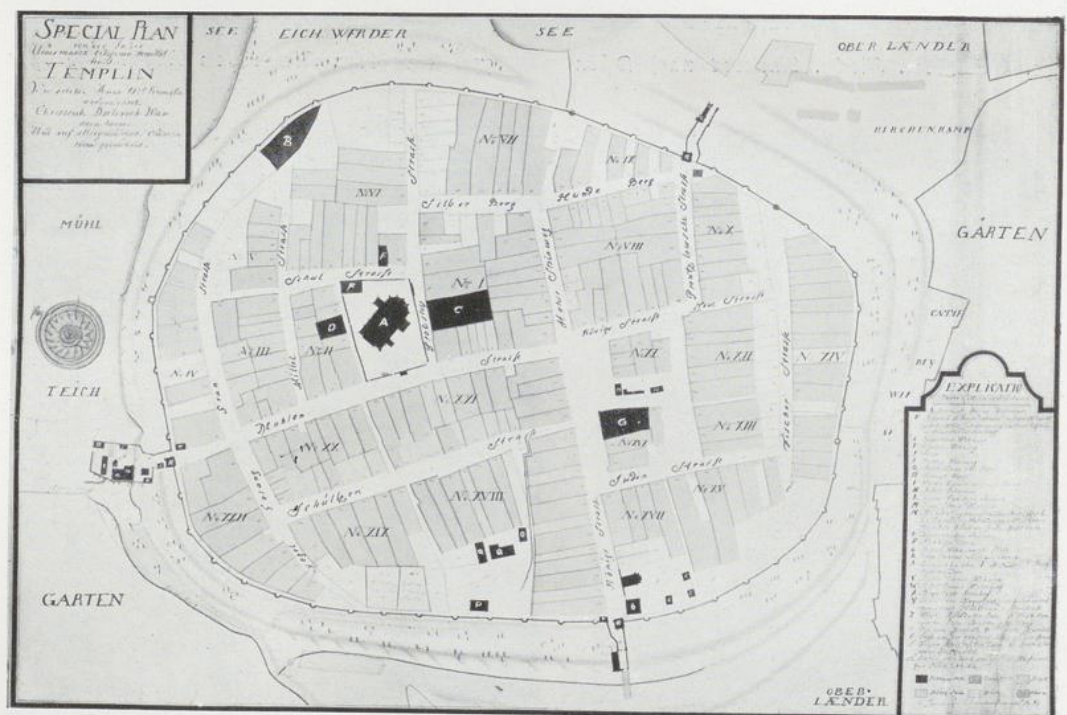


334. Zuckow. Herrenhaus. Treppe





335. Templin. Ansicht der Stadt, gezeichnet von D. Pehold um 1710

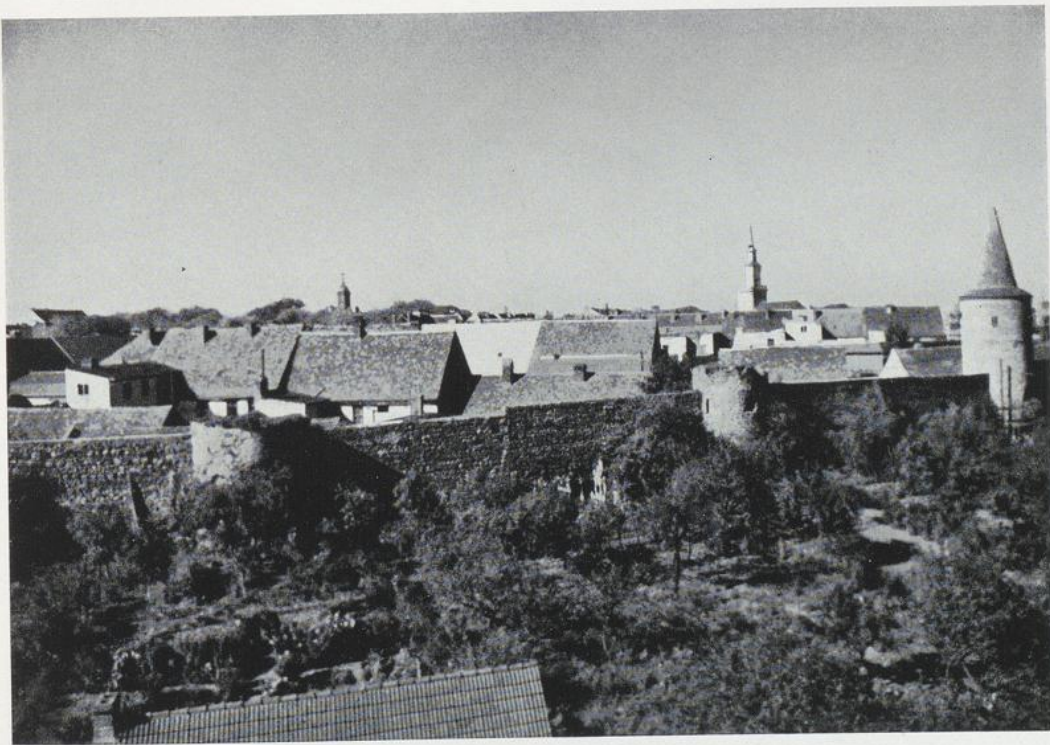


336. Templin. Stadtplan von 1725, aus der Zeit vor dem Brande





337. Templin. Luftbild von Südwesten



338. Templin. Ansicht von Südosten





339. Templin. Stück der Stadtmauer. Feldseite



340. Templin. Tor des 18. Jahrhunderts, das „Neue Tor“



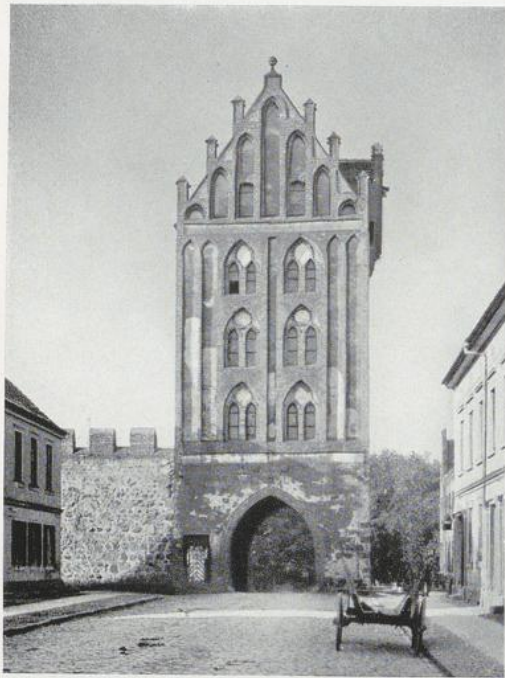


341. Templin. Stück der Stadtmauer. Feldseite



342. Templin. Stück der Stadtmauer mit dem Prenzlauer Torturm. Stadtseite

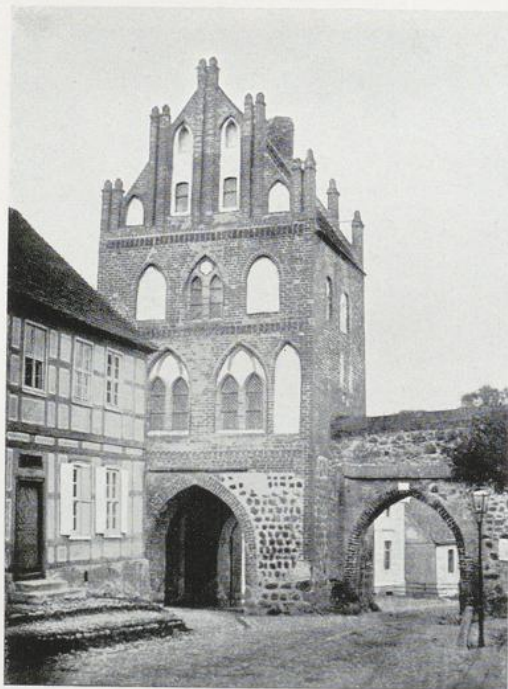




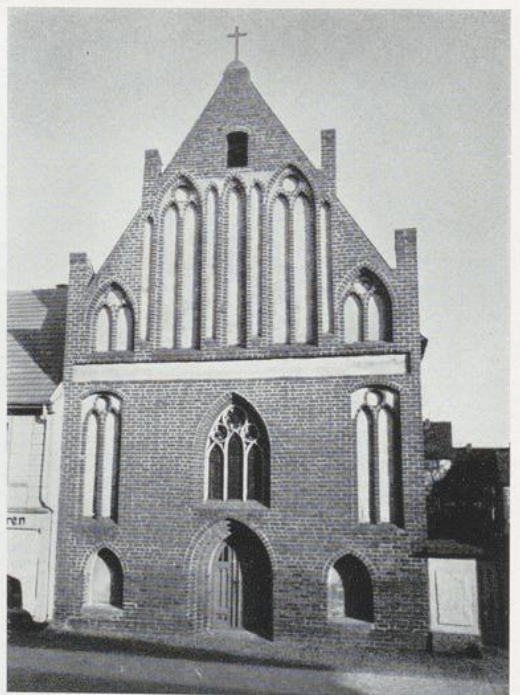
343. Templin. Berliner Tor. Stadtseite



344. Templin. Berliner Tor. Feldseite

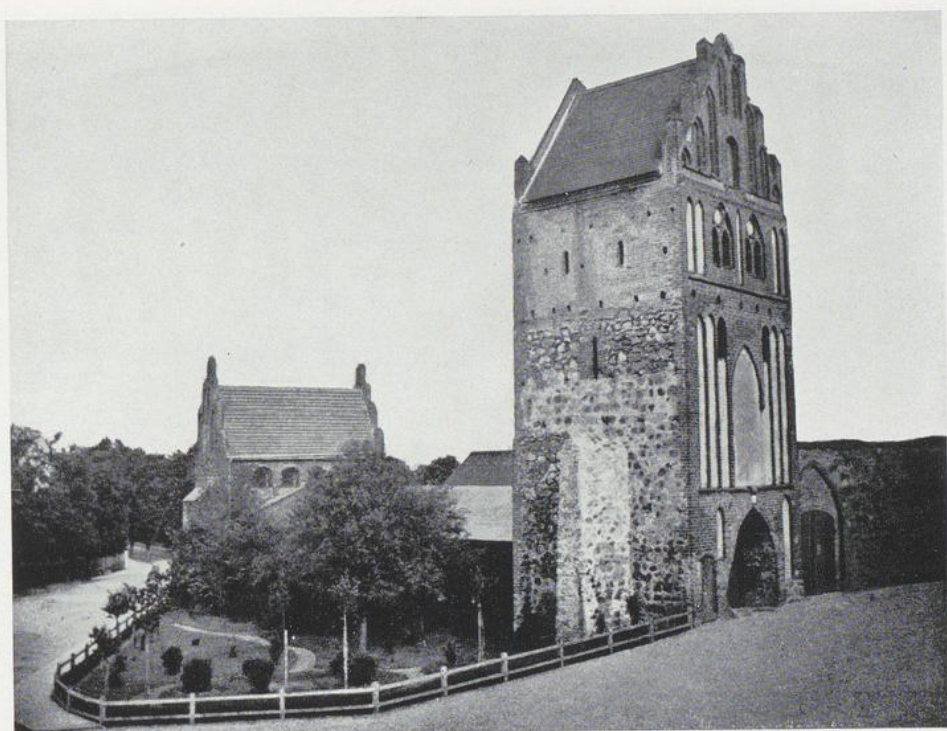


345. Templin. Mühlentor. Stadtseite. (Nach einer älteren Ansicht im Märkischen Museum, Berlin)

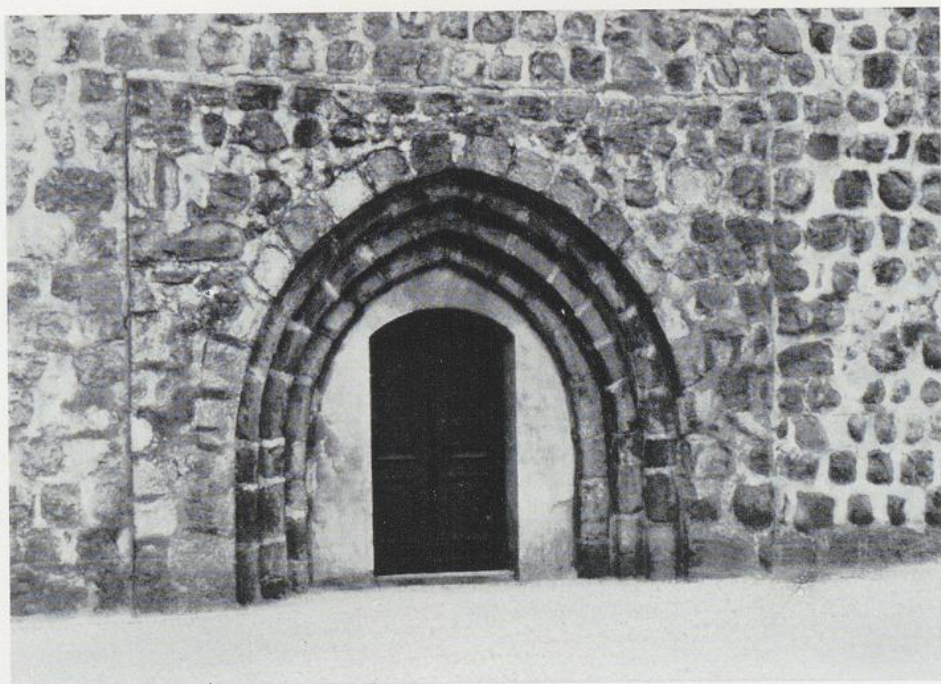


346. Templin. St. Georgenkapelle. Westfront



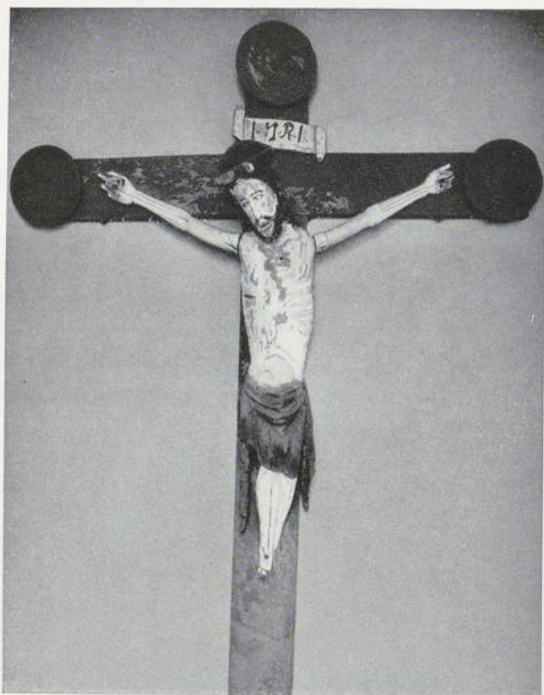


347. Templin. Prenzlaer Tor. (Nach einer älteren Ansicht im Märkischen Museum)



348. Templin. Maria-Magdalenen-Kirche. Westportal





349. Templin. Kreuzifixus aus der St. Georgenkapelle. (Uckermärkisches Museum, Prenzlau)



350. Templin. Weibliche Holzfigur aus der St. Georgenkapelle. (Uckermärkisches Museum, Prenzlau)



351. Templin. Maria-Magdalenen-Kirche. Opferkasten



352. Templin. Holzfigur eines Ritters (?). (Uckermärkisches Museum, Prenzlau)





353, 354, 355. Templin. St. Georgenkapelle. St. Georg mit dem Drachen





356, 357. Templin. Maria-Magdalenen-Kirche. Bauzeichnungen des 18. Jahrhunderts.  
(Das Westportal im Turm nicht in dieser Form ausgeführt, vgl. Abb. 348)

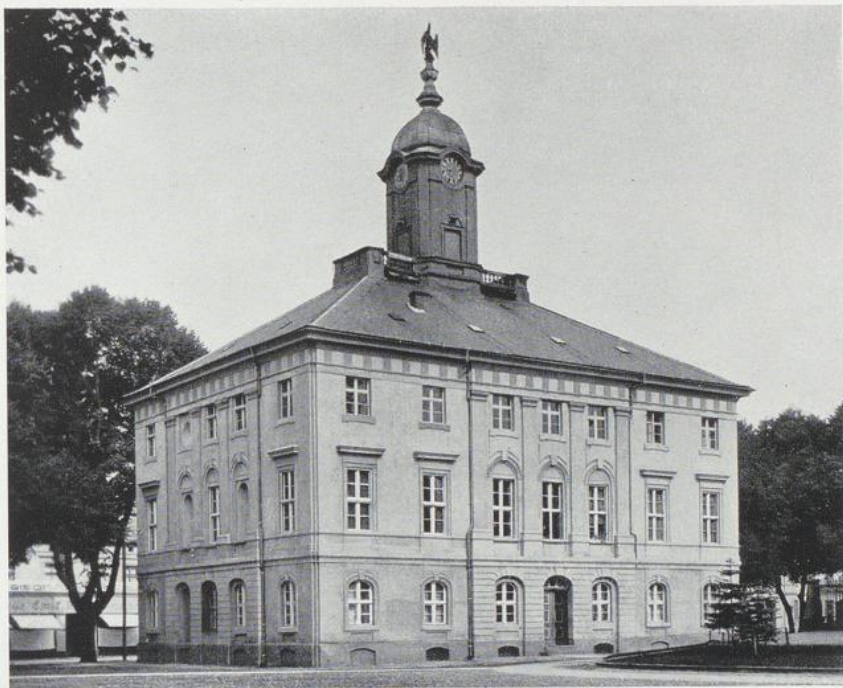


358. Templin. Straßenbild

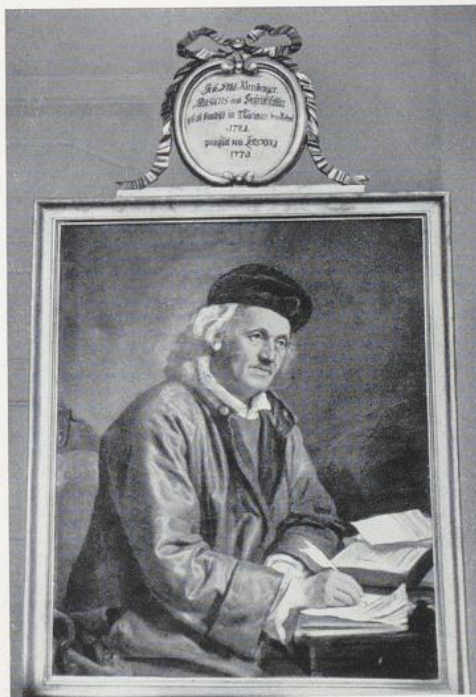
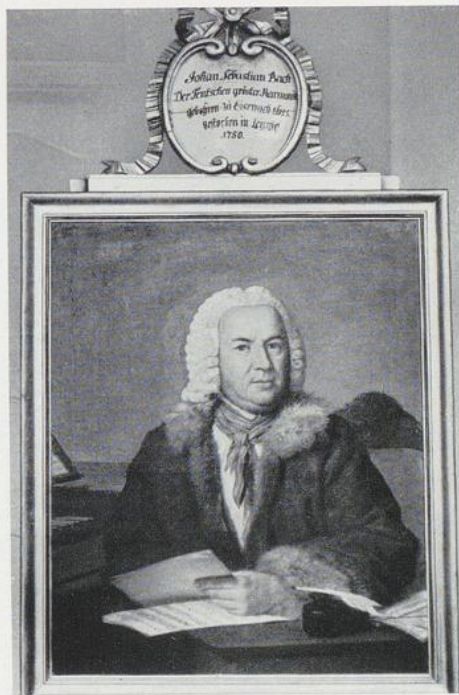


359. Templin. Maria-Magdalenen-Kirche  
von Süden

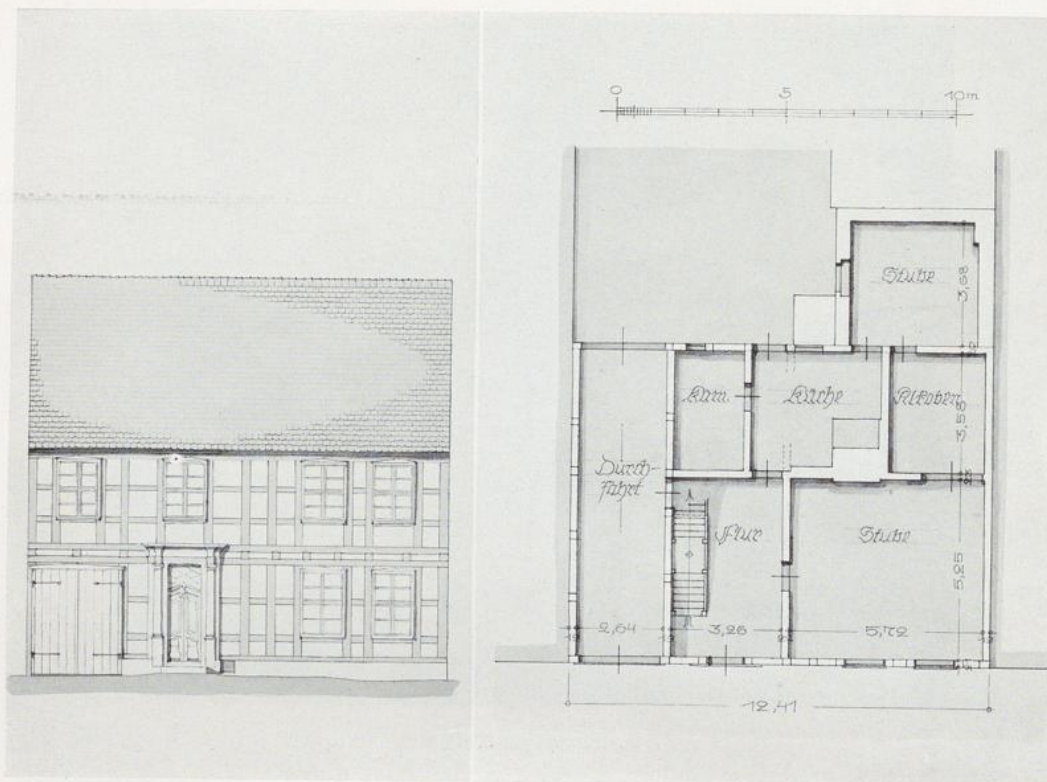




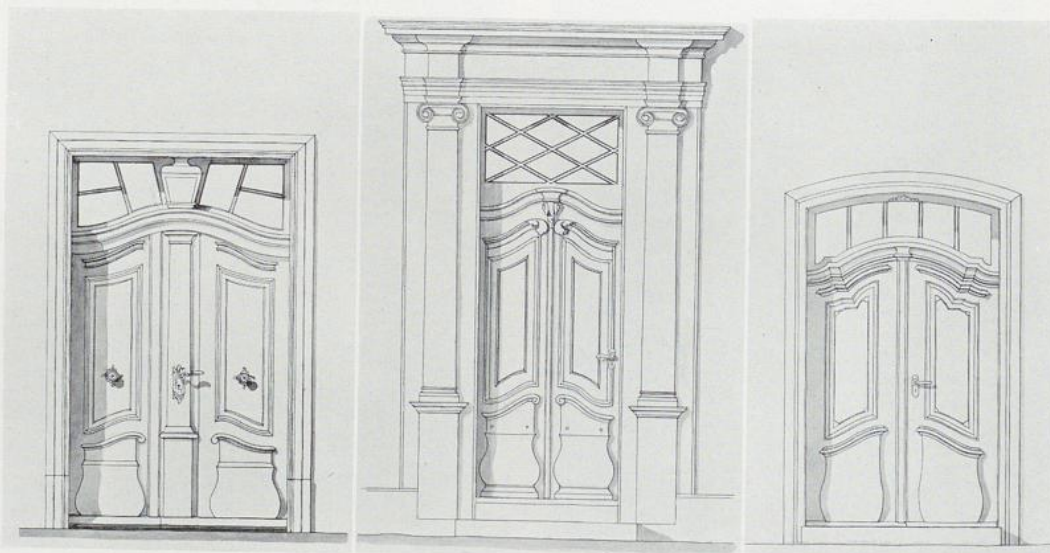
360. Templin. Rathaus

361. Templin. Joachimsthal'sches Gymnasium.  
Bildnis des J. Ph. Kirnberger, gemalt 1776  
von C. F. R. Liszewsky362. Templin. Joachimsthal'sches Gymnasium  
Bildnis des J. S. Bach, gemalt 1777 von  
C. F. R. Liszewsky



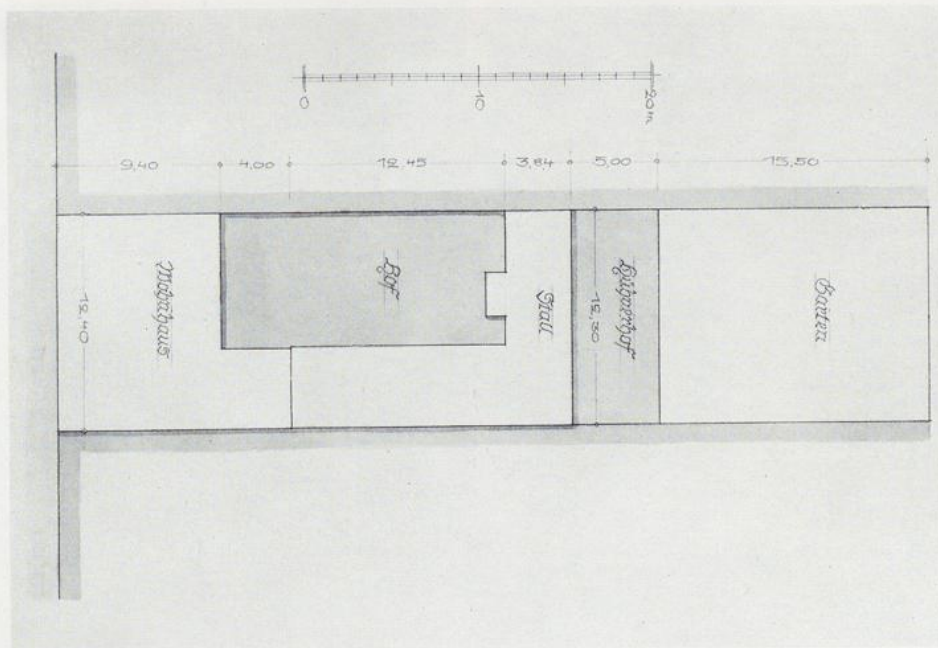
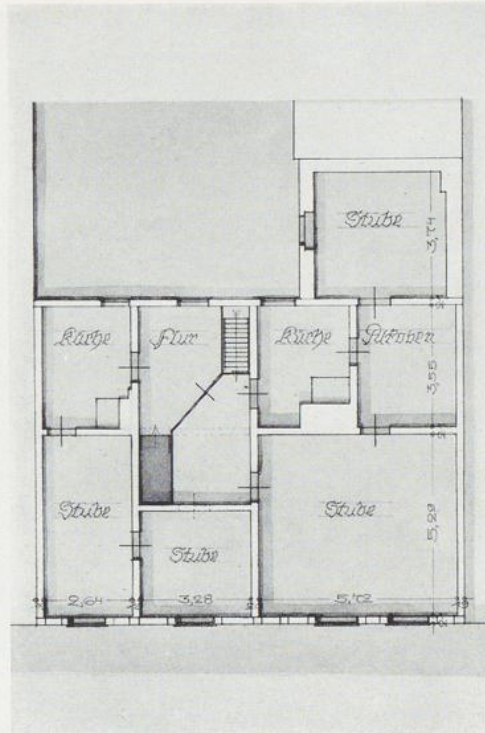


363, 364. Templin. Haus Kirsteinstraße Nr. 9. Ansicht und Grundriß des Erdgeschosses



365, 366, 367. Templin. Haustüren. Von links nach rechts: Markt Nr. 20, Kirsteinstraße Nr. 9, Schulzenstraße Nr. 9



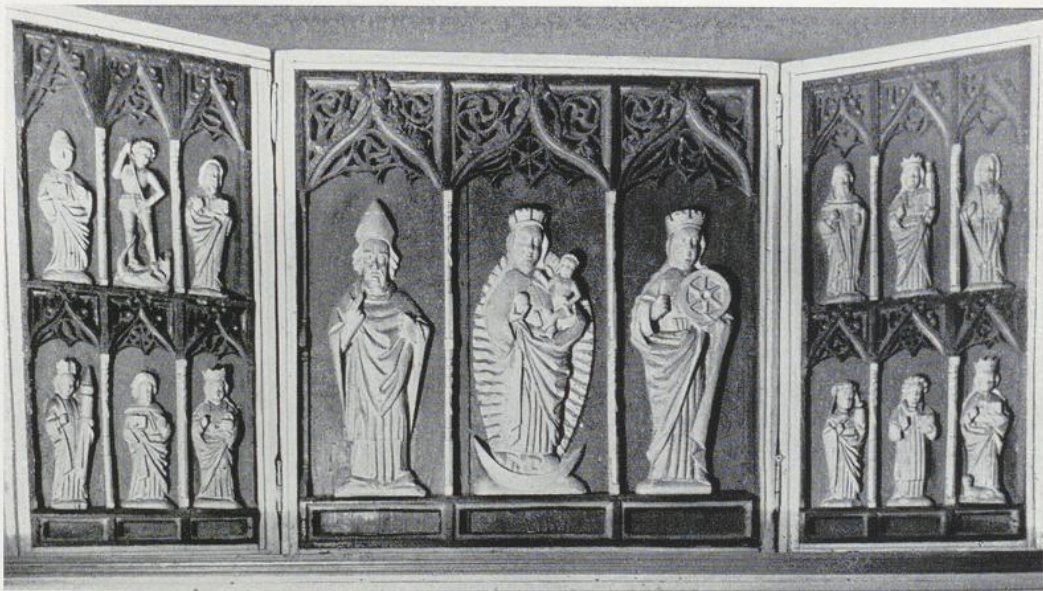


368, 369. Templin. Haus Kirsteinstraße Nr. 9. Tür von der Stube in den Alkoven,  
Grundriß des Oberstocks und Lageplan





370. Ihmsdorf. Kirche von Südosten



371. Ihmsdorf. Altar (ohne den bekrönenden Kreuzifirius)

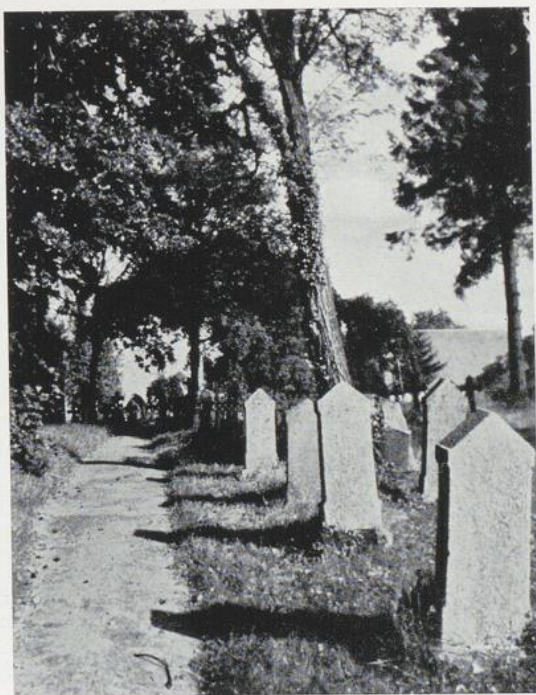




372. Thomsdorf. Landschaftsbild



373. Thomsdorf. Kirche. Vorhalle



374. Thomsdorf. Kirchhof mit Grabsteinen





375. Vietmannsdorf. Kirche. Holzrelief, linker Teil



376. Vietmannsdorf. Kirche. Taufschüssel



377. Warthe. Kirche. Kelch von Bröddin





378. Vietmannsdorf. Kirche. Holzrelief, rechter Teil



379. Warthe. Glockenstuhl

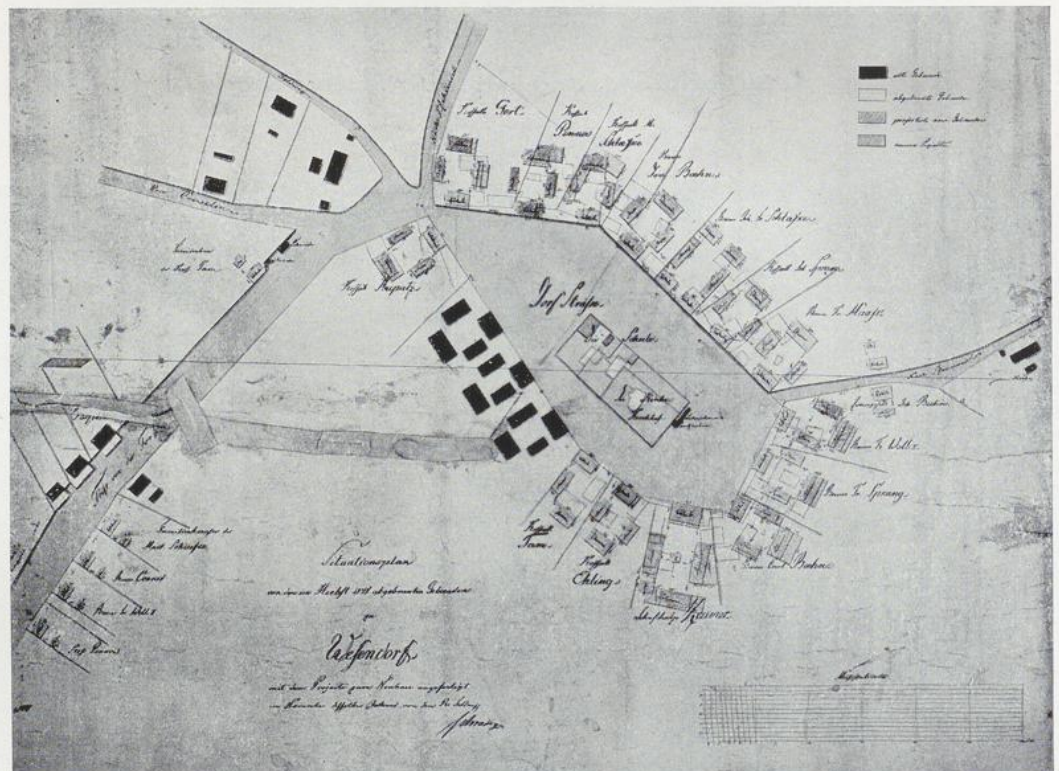




380. Weggun. Kirche von Südwesten



381. Weggun. Ofen im Pfarrhaus

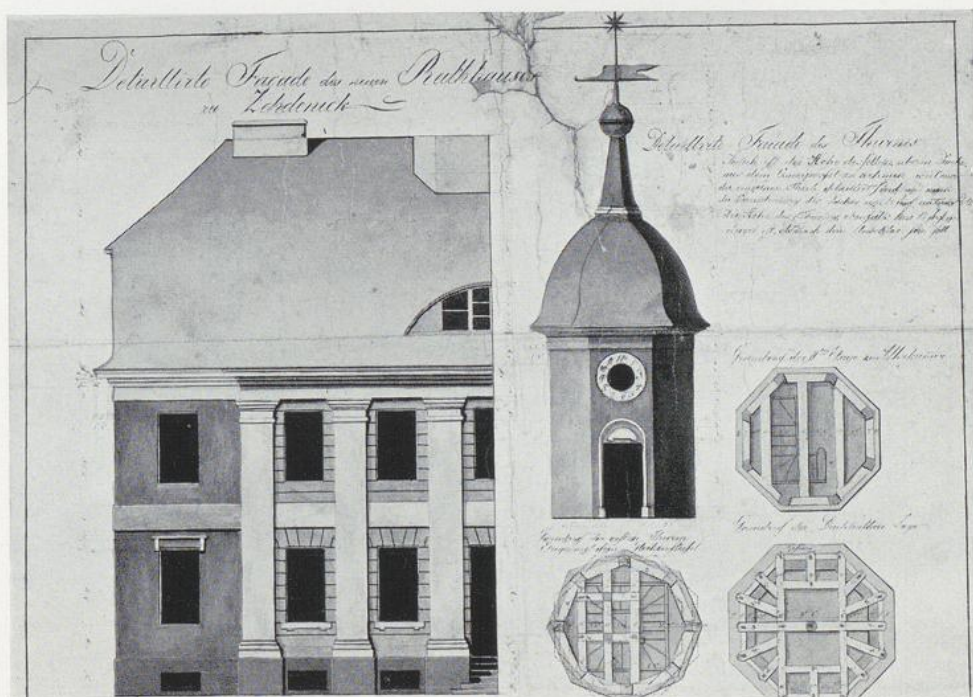


382. Wefendorf. Dorfplan nach dem Brande von 1848. (Erhalten die schwarzgezeichneten Gebäude)



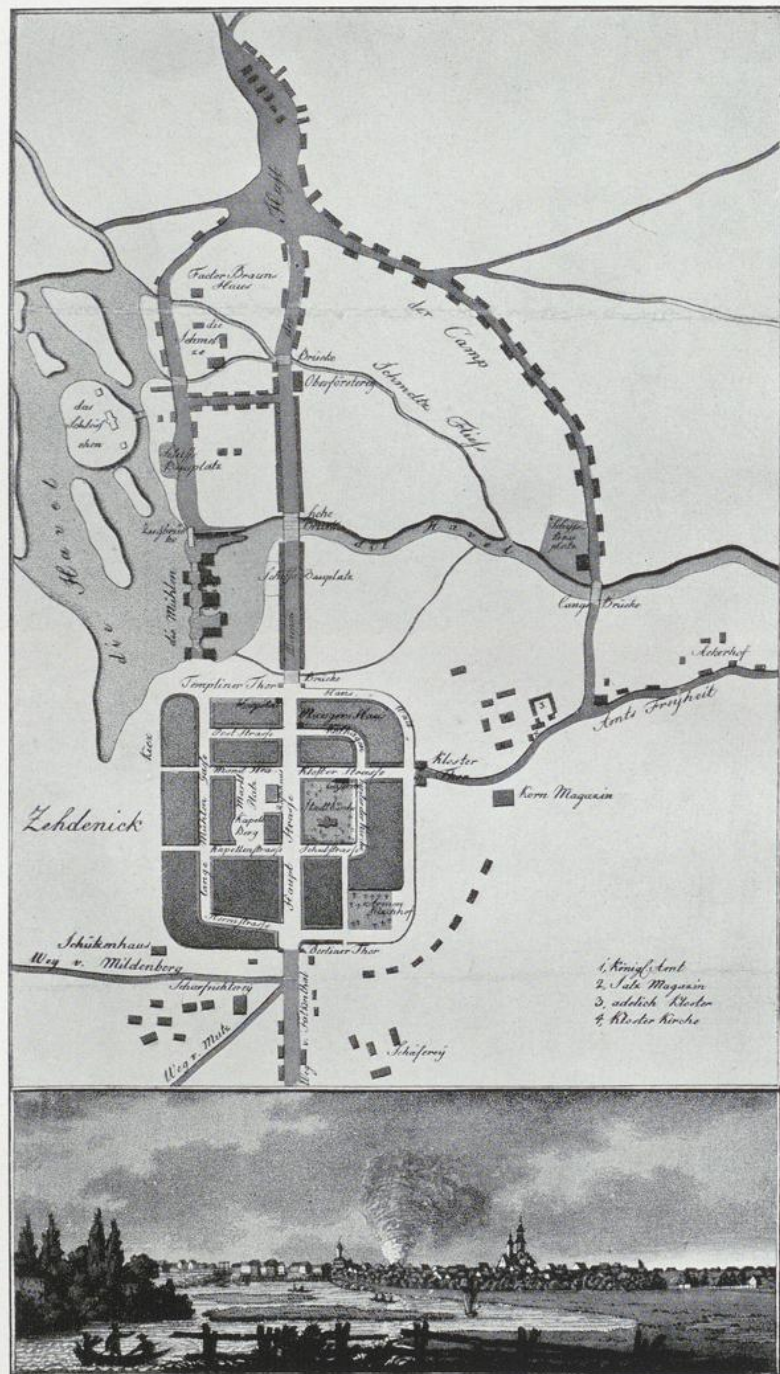


383. Zabelsdorf. Kirche von Südwesten



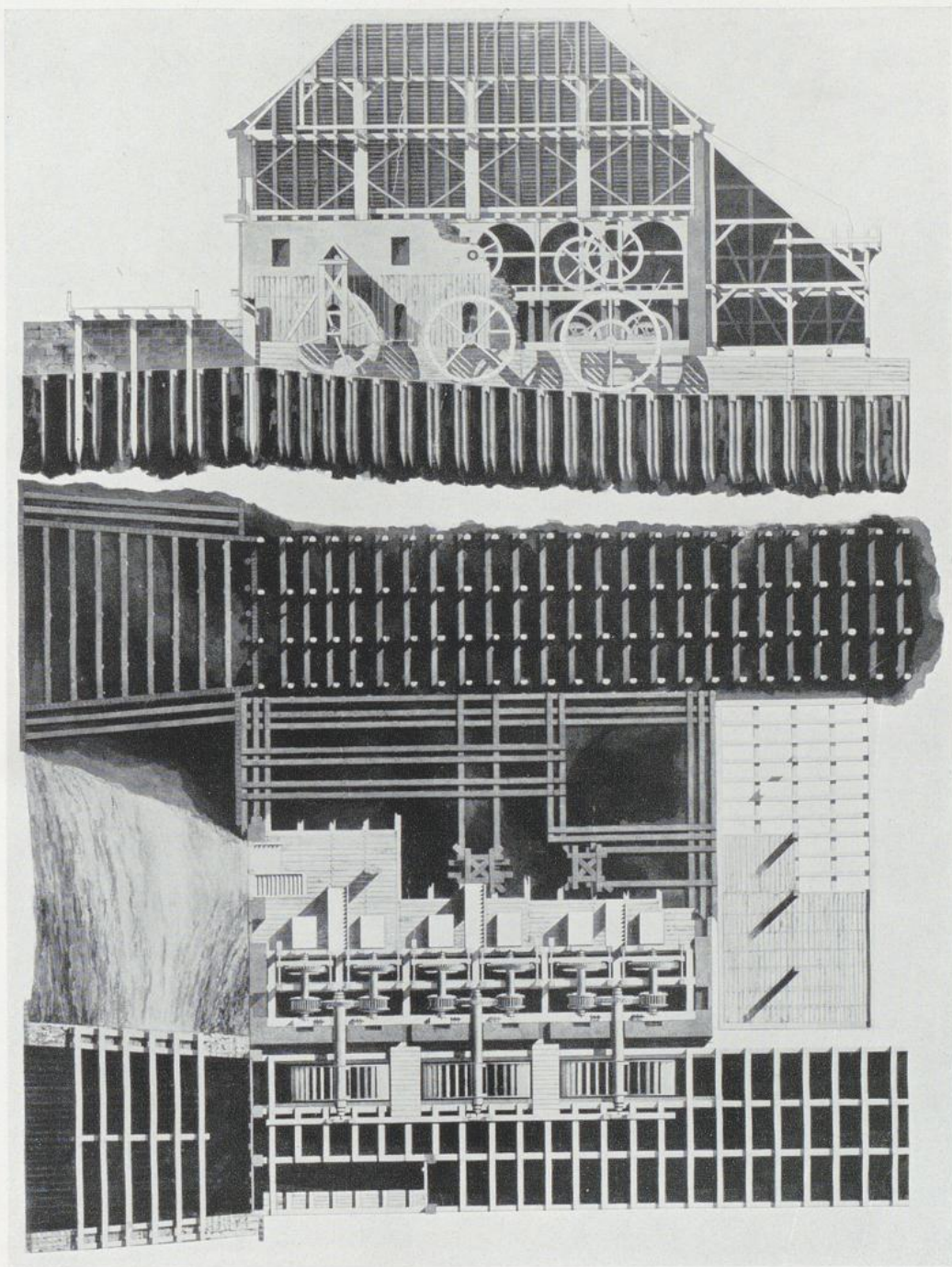
384. Zehdenick. Zeichnung für das Rathaus aus der Zeit nach dem Brande von 1801





385. Zehdenick. Schematischer Stadtplan und Brand von 1801





386. Zehdenick. Zeichnung einer in Zehdenick zu erbauenden Mühle. (Potsdam, Regierung)

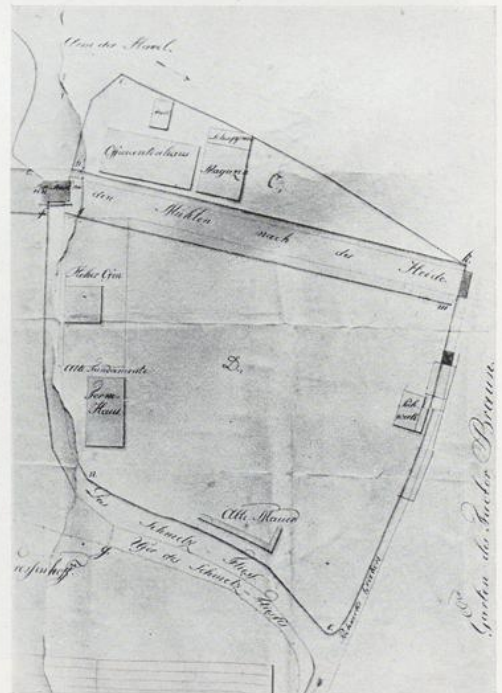




387. Zehdenick. Zugbrücke über die Havel



388. Zehdenick. Gußeiserner Pressbock



389. Zehdenick. Lageplan der einstigen Eisengießerei



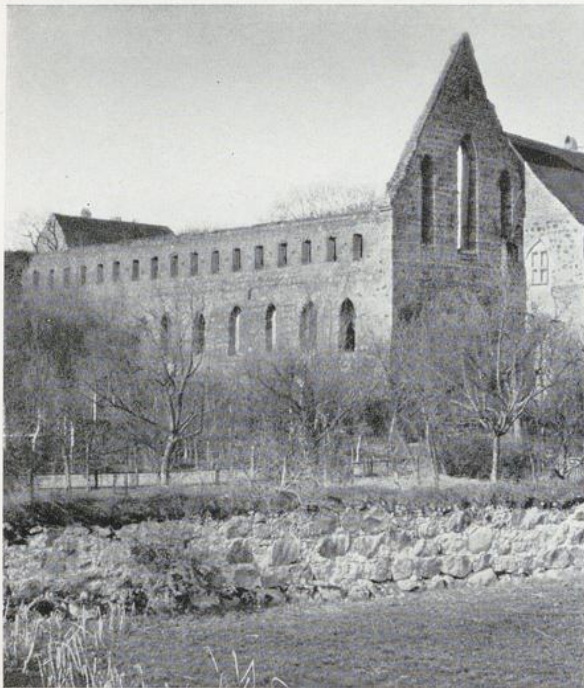


390. Zehdenick. Einstiger Festsaal im Schloß

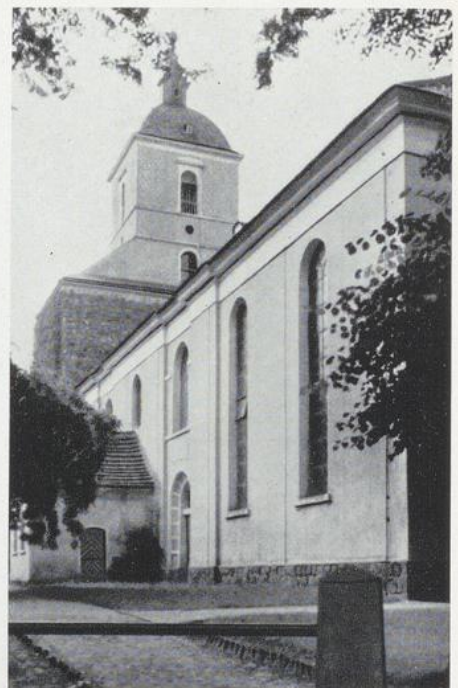


391. Zehdenick. Drucktapete aus dem einstigen Festsaal im Schloß





392. Zehdenick. Stift. Konventshausruine  
von Nordosten

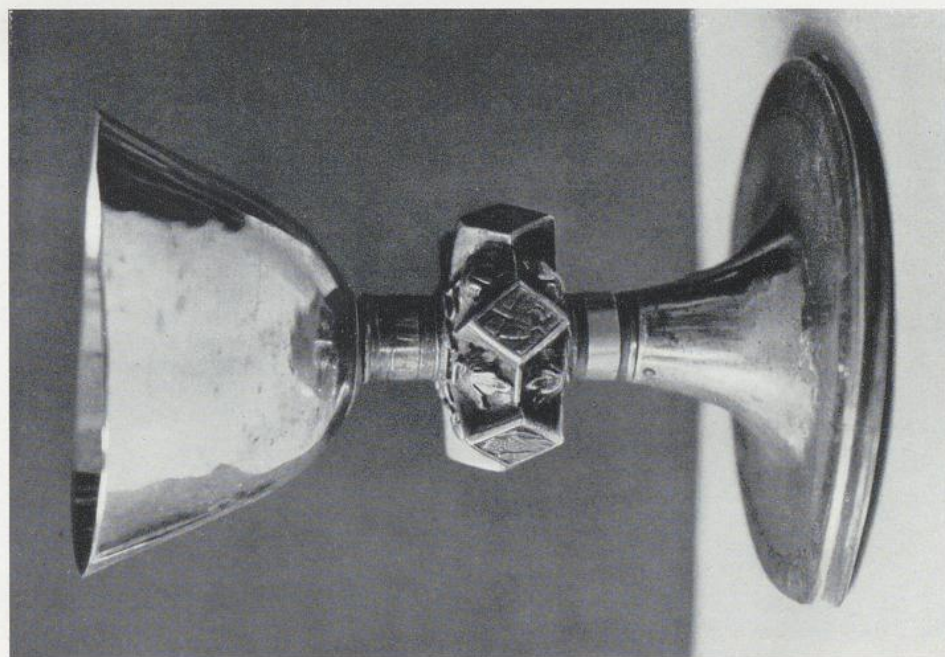


393. Zehdenick. Pfarrkirche von  
Südosten

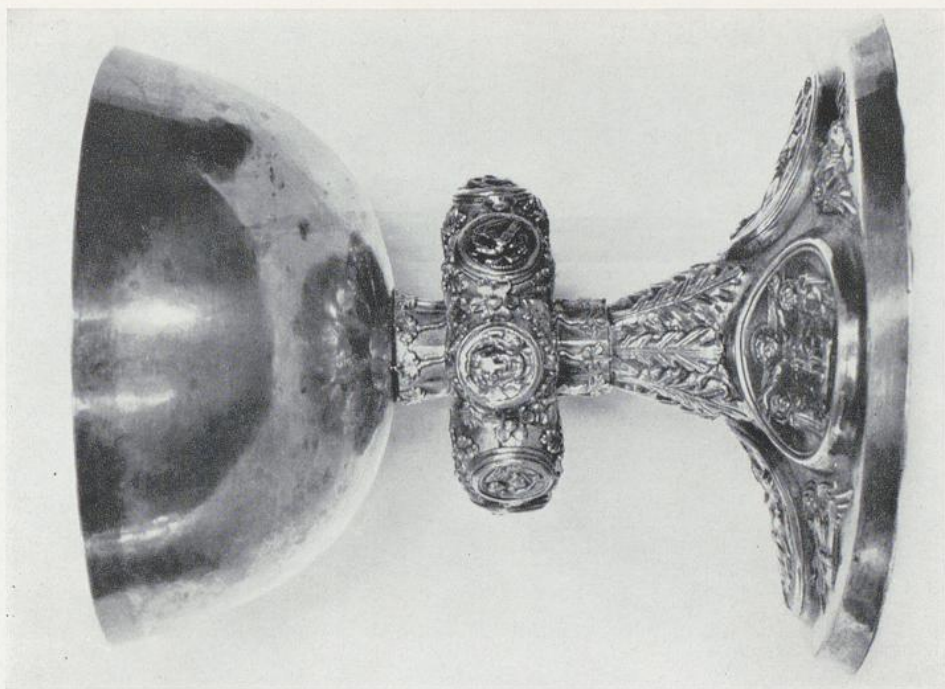


394, 395, 396. Zehdenick. Konsolen aus dem Kreuzgang





397. Zehdenick. Pfarrkirche. Kelch (a)

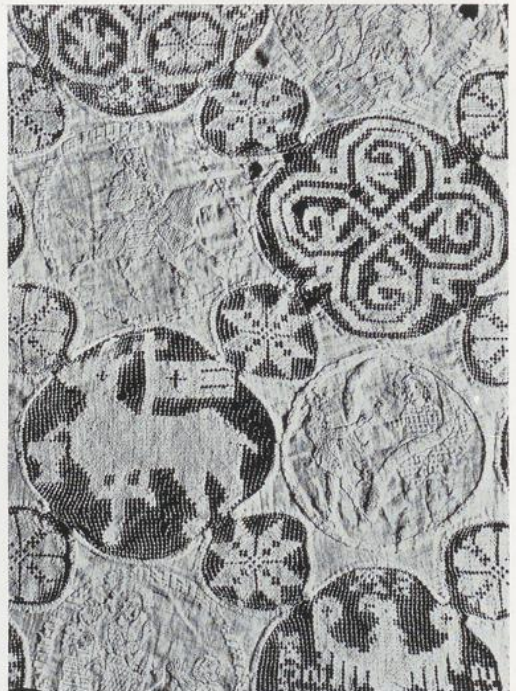
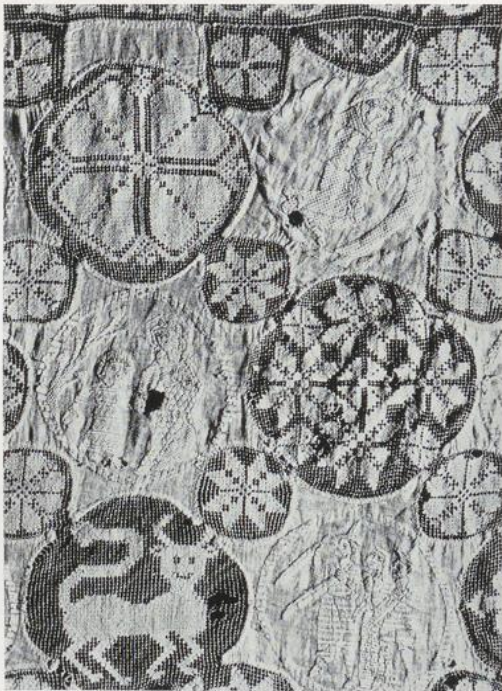


398. Zehdenick. Stift. Kelch



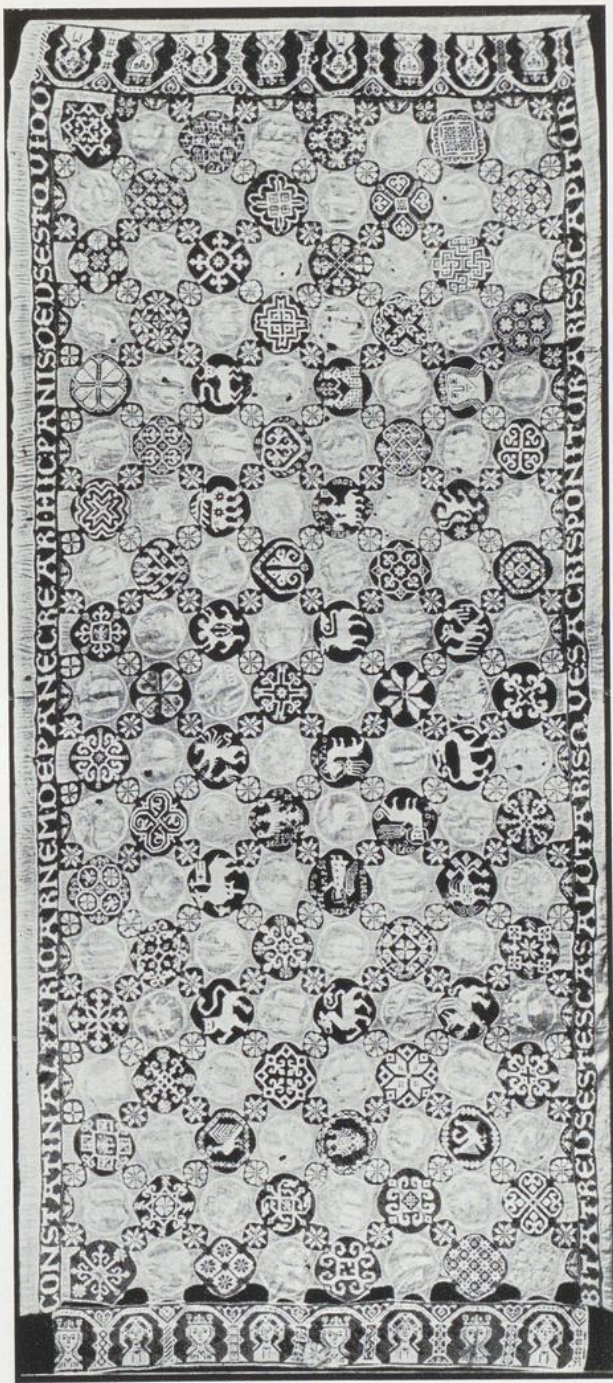


399, 400. Zehdenick. Einzelheiten vom umstehend (Abb. 398) abgebildeten Kelch



401. Zehdenick. Einzelheiten des nebenstehend (Abb. 402) abgebildeten gestickten Tuches.  
(Als Leihgabe im Märkischen Museum, Berlin)





402. Zehdenick. Geflicktes Tuch (g).  
(Als Leihgabe im Märkischen Museum, Berlin)





403. Templin. Stadtsiegel des 14. Jh. an einer Urkunde von 1513 im GStM.



404. Lychen. Gerichtsfiegel des 17./18. Jh.



405. Zehdenick. Magistrats-  
siegel von 1809



406. Himmelpfort.  
Abtsiegel des 15. Jh.



407. Zehdenick. Petz-  
schaft der Äbtissin  
des 13./14. Jh.



408. Zehdenick. Petz-  
schaft der Nonnen  
des 13./14. Jh.



409. Boizenburg.  
Äbtissinsiegel des 15. Jh.





410. Boizenburg. Glockenreliefs. Oben: Verkündigung, Kreuzigung, Auferstehung.  
Unten: Fabelwesen, Adler, Vogelgruppe.



411 und 412. Warthe. Glockenreliefs mit Krönung Mariens und Gotteslamm  
413 bis 416. Klein Mus. Reliefs an der Bronzetaufe mit Rosette, Evangelisten und Geburt Christi (415)





**Kreis Templin.**

417. Das neue Wappen des Kreises Templin



418. Siegelring des Landrates des Kreises Templin. Anfang des 19. Jh.