



UNIVERSITÄTS-
BIBLIOTHEK
PADERBORN

Muster-Atlas für Industrie und Kunstgewerbe

Heiden, Max

Leipzig, 1896

Heft XVI.

[urn:nbn:de:hbz:466:1-95174](https://nbn-resolving.org/urn:nbn:de:hbz:466:1-95174)

HEIDEN, MUSTER-ATLAS

HEFT XVI.

Erläuterungen.

Tafel 91. Moderne Entwürfe zu Fußbodenmusterungen in Linoleum oder Holzeinlagen, in Anlehnung an alte Motive gezeichnet von Seyffert in Berlin.

Tafel 92. Darstellung von blühenden Aprikosenzweigen, nach einer photographischen Naturaufnahme in Italien wiedergegeben zur Nützbarmachung als Kunstform für Stickerei, Malerei oder sonstige einschlägige Technik.

Tafel 93. Mittelrosetten, Borten und Füllstücke aus stilisiertem Blättern- und Rankenwerk, nach persischen Knüppteppichen des XVI. Jahrhunderts gezeichnet von Seyffert in Berlin.

Tafel 94. Borten (1—3) und zwei Füllungen mit auslaufenden ornamentalen Endigungen (4—5) aus Blatt- und Rankenwerk und geometrischen Grundmustern, von gobelinartigen Stopfarbeiten, wie sie als Musterung an den in Ägypten gefundenen sogenannten koptischen Gewändern erhalten sind. Zu bemerken ist die Wiedergabe und Stilisierung einiger Pflanzen: Weinblatt und Rebe in fig. 1 und 5, Ananthes in fig. 2 und Lotos in fig. 3 — sämtlich noch an antike Ueberlieferungen erinnernd. Ägypten V.—VII. Jahrhundert.

Tafel 95. Ecken, Mittelfüllungen zc. aus Band- und Arabeskenwerk von gepreßten Bucheinbänden, deren Muster sich für plastische Arbeiten in verschiedenen Techniken eignen. Italien und Frankreich XVI. Jahrhundert.

Tafel 96. Sechs Blumenstauden in kräftiger bunter Strichmalerei, vorwiegend blau und gelb mit grün; entnommen einer eckigen Standruke aus Fayence. Schlesien Anfang XVIII. Jahrhundert. Original: Berliner Kunstgewerbe-Museum.

Explications.

Tableau 91. Plans modernes pour modèles de planchers en linoleum ou en bois encastré, dessinés d'après de vieux modèles par Seyffert à Berlin.

Tableau 92. Représentation de branches d'abricotiers en fleurs, d'après une photographie originale d'Italie, reproduites pour servir de modèle artistique à la broderie, la peinture ou autre art de ce genre.

Tableau 93. Rosettes centrales, bordures et remplissages en fleurs stylisées et tiges grimpanes, d'après des tapis perses au point noué du XVI^e siècle, dessinées par Seyffert à Berlin.

Tableau 94. Bordures (1—3) et deux remplissages se terminant par des ornements (4—5) en feuilles et en tiges grimpanes et avec fonds géométriques, modèles de Gobelins au point de reprise, comme ils nous sont conservés dans les toiles dites coptes, trouvées en Égypte. Remarquable est la reproduction stylisée de quelques plantes: feuille de vigne avec raisins dans les fig. 1 et 5, acanthe dans fig. 2 et lotus dans fig. 3, se rapprochant toutes des traditions antiques.

Égypte V—VII^e siècle.

Tableau 95. Coins, remplissages de centre etc. en rubans et arabesques, tirés de reliures de livres pressées, dont les modèles s'adaptent pour les travaux plastiques de différent sortes. Italie et France au XII^e siècle.

Tableau 96. Six arbustes en fleurs peints par traits de toutes couleurs, surtout bleus et jaunes et verts; tirés d'un vase de fayence aux arêtes droites.

Silésie, commencement du XVIII^e siècle; original: Musée des Arts industriels à Berlin.

Explanations.

Plate 91. Modern designs for flooring in linoleum or inlaid wood-work, touching upon old motives, drawn by Seyffert, Berlin.

Plate 92. Flowering apricot-branches, according to a photograph taken from nature in Italy, reproduced for utilization as a form of art for embroidery, painting or other suitable technics.

Plate 93. Centre rosettes, borders, and ground-pieces arranged of flowers and twigs, according to Persian knotted carpets of the XVI century, drawn by Seyffert, Berlin.

Plate 94. Borders (1—3) and two grounds with ornamental endings (4—5) of foliage and twigs, also geometrical ground-designs, of gobeline-like darned-work such as are preserved at the so-called Coptic gowns found in Egypt. Attention is also drawn to the representation and arrangement of some plants: Vine-leaf and grape in figs. 1 and 5, acanthus in fig. 2 and lotus in fig. 3, all reminding of antique designs. Egypt V—VII century.

Plate 95. Corners and centre-pieces &c of ribbons and arabesks from pressed book-bindings of which the designs are suitable for plastic work in various technics. Italy and France XVI century.

Plate 96. Six flower shrubs in powerful, colored line-painting, principally in blue and yellow with green; taken from a cornered fayence vase.

Silesia, beginning of the XVIII century. Original at the Berlin Museum of art-industry.

RECHENMUSTER

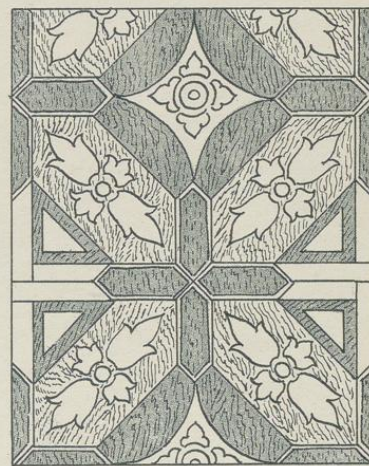
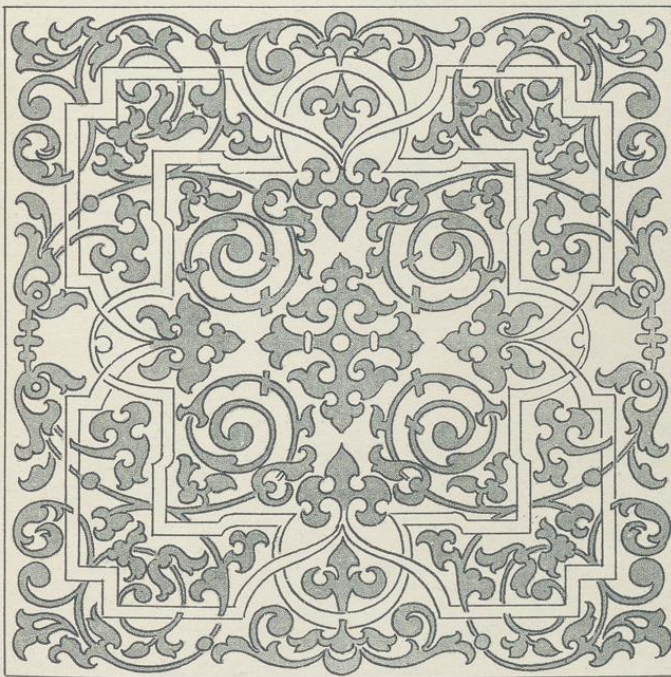
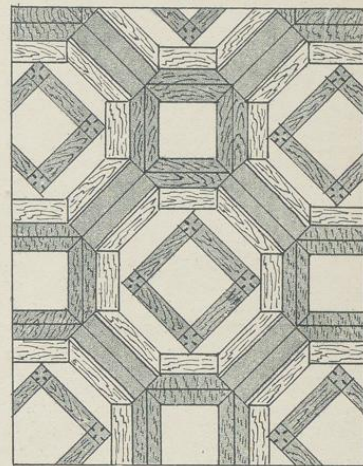
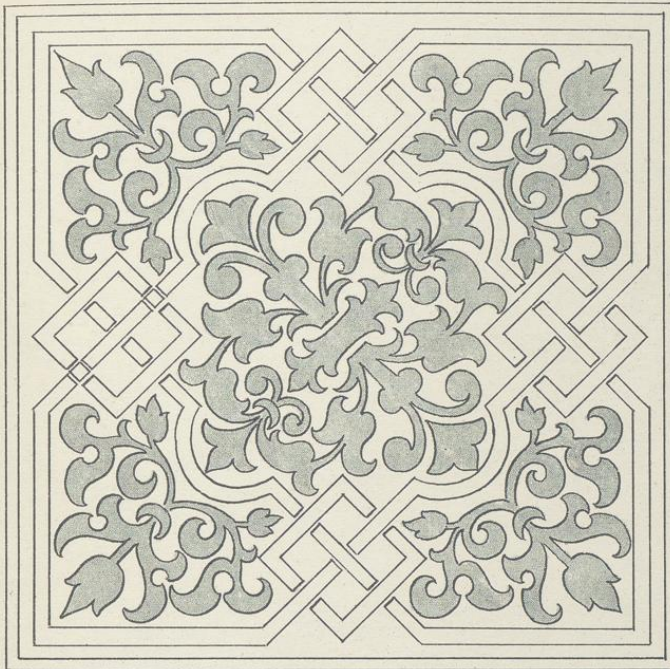
1872

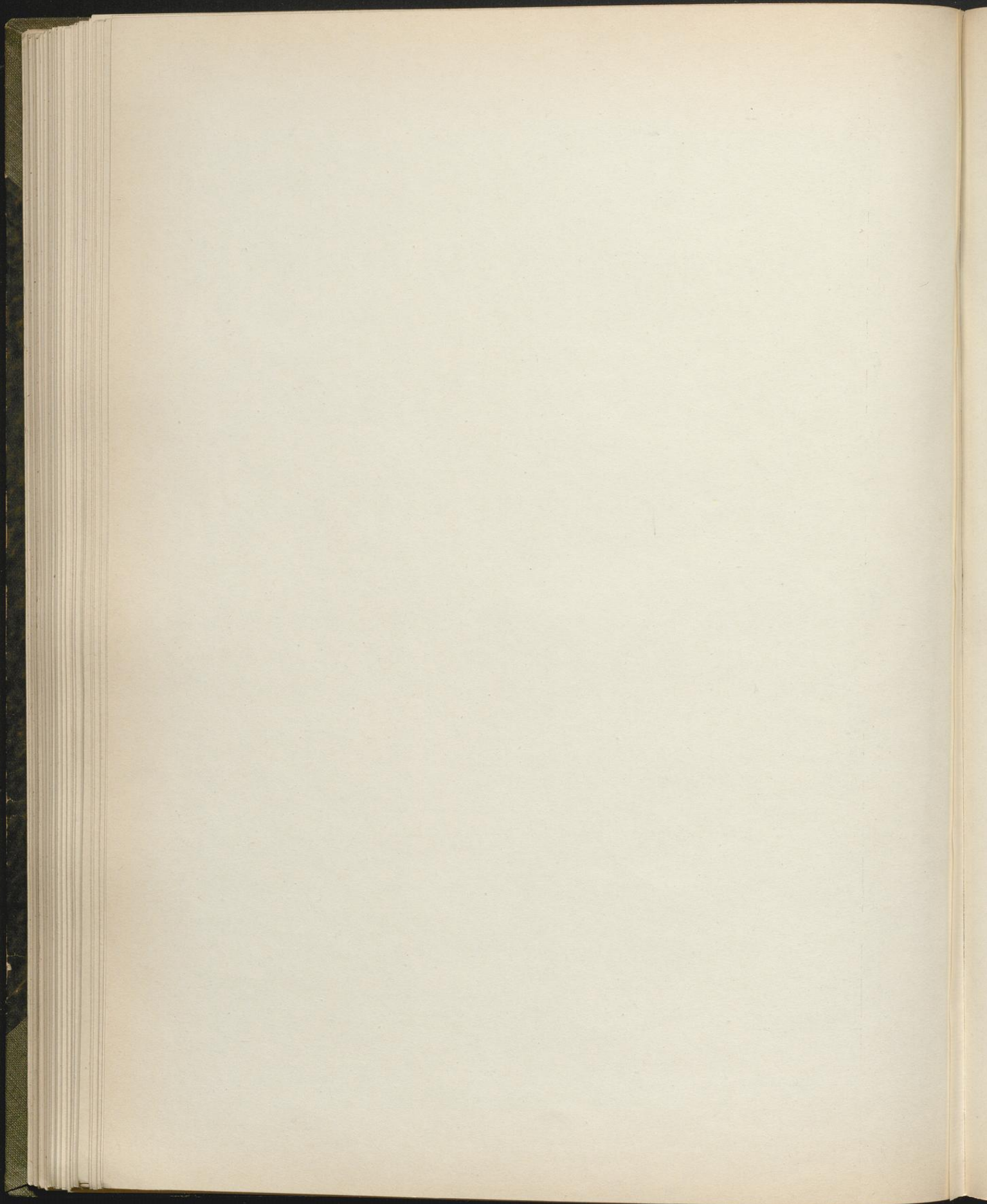
1872

1872

1872

[Faint, illegible text, likely bleed-through from the reverse side of the page]





Italien.

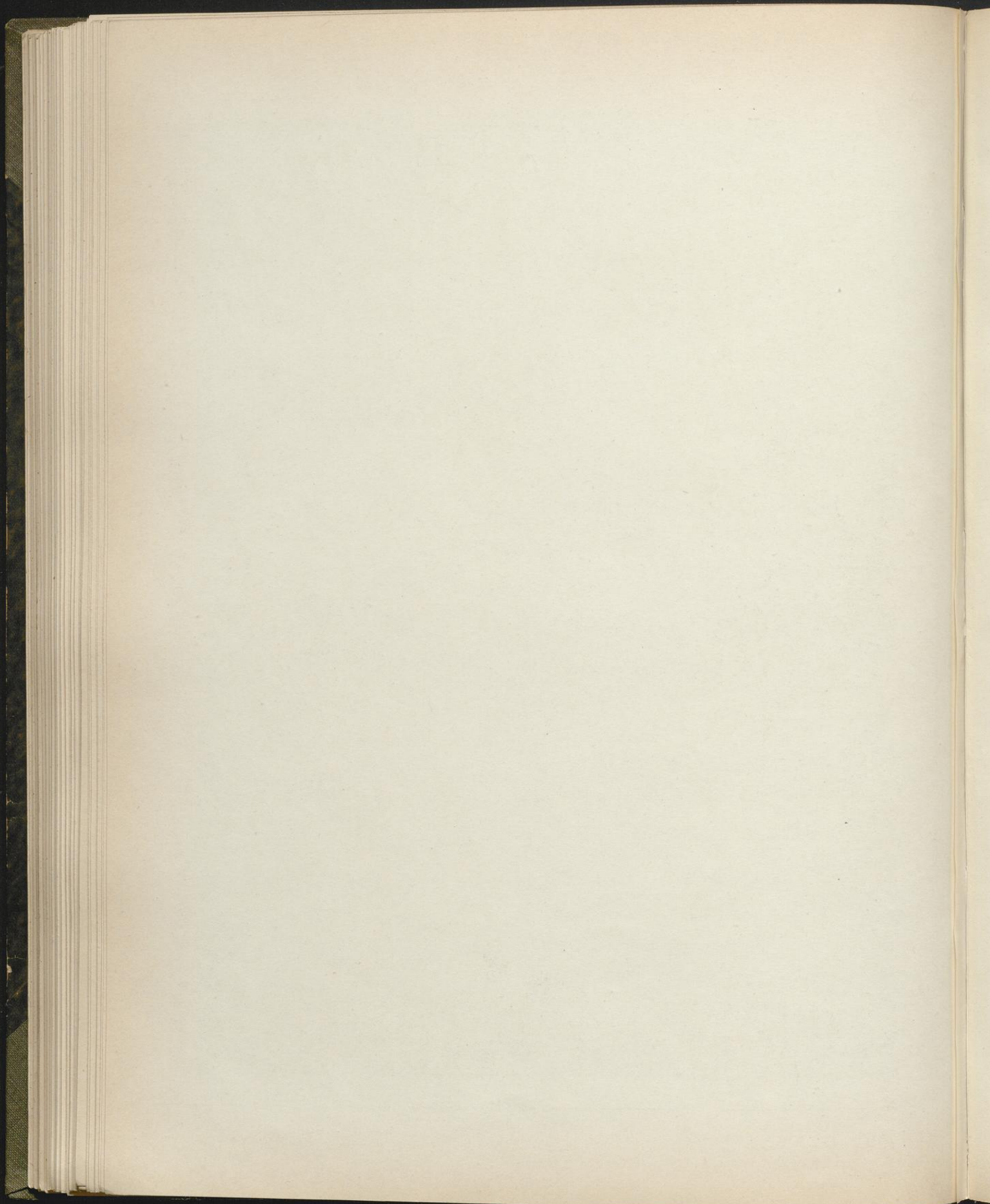
Naturaufnahme.



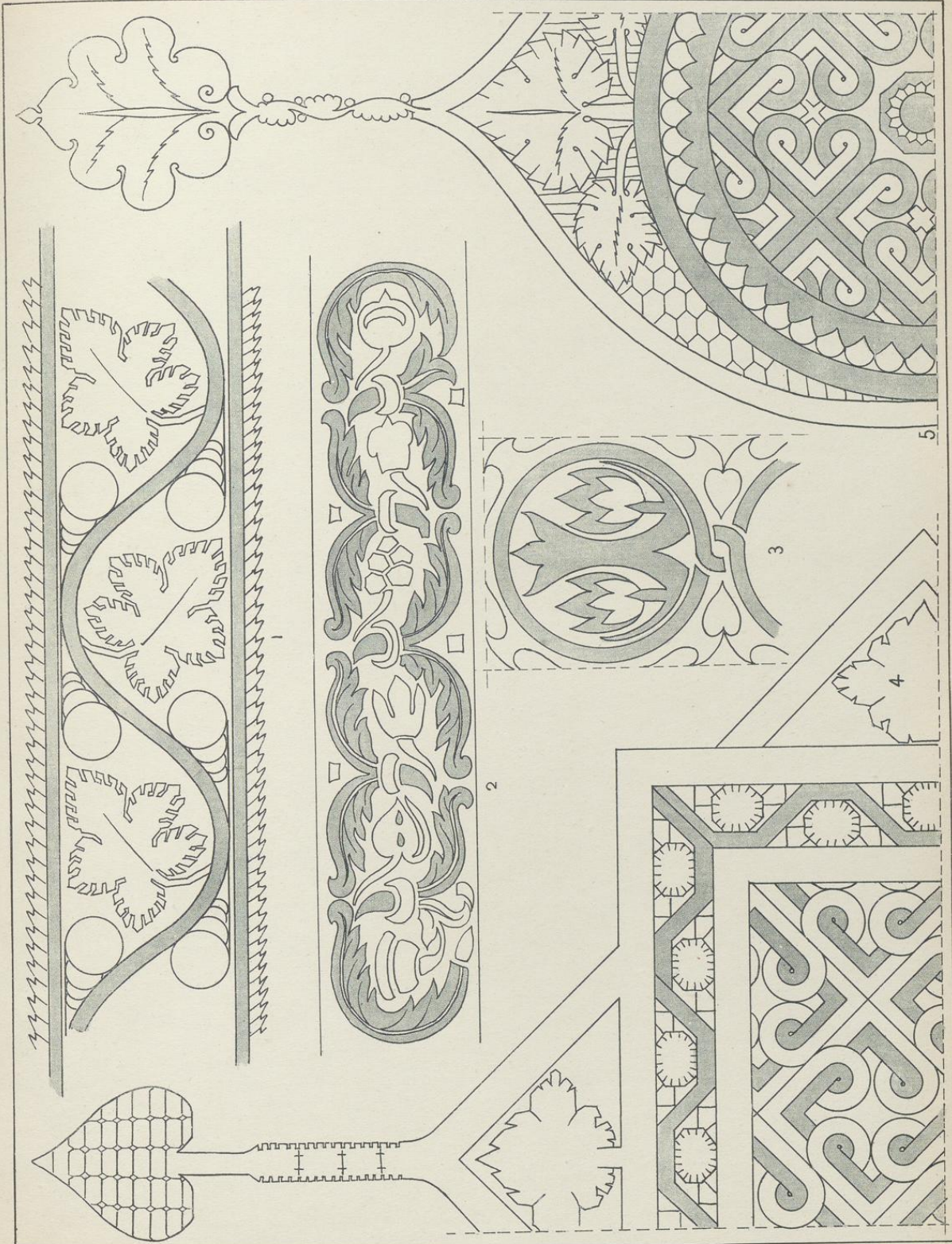
Heiden, Muster-Atlas.

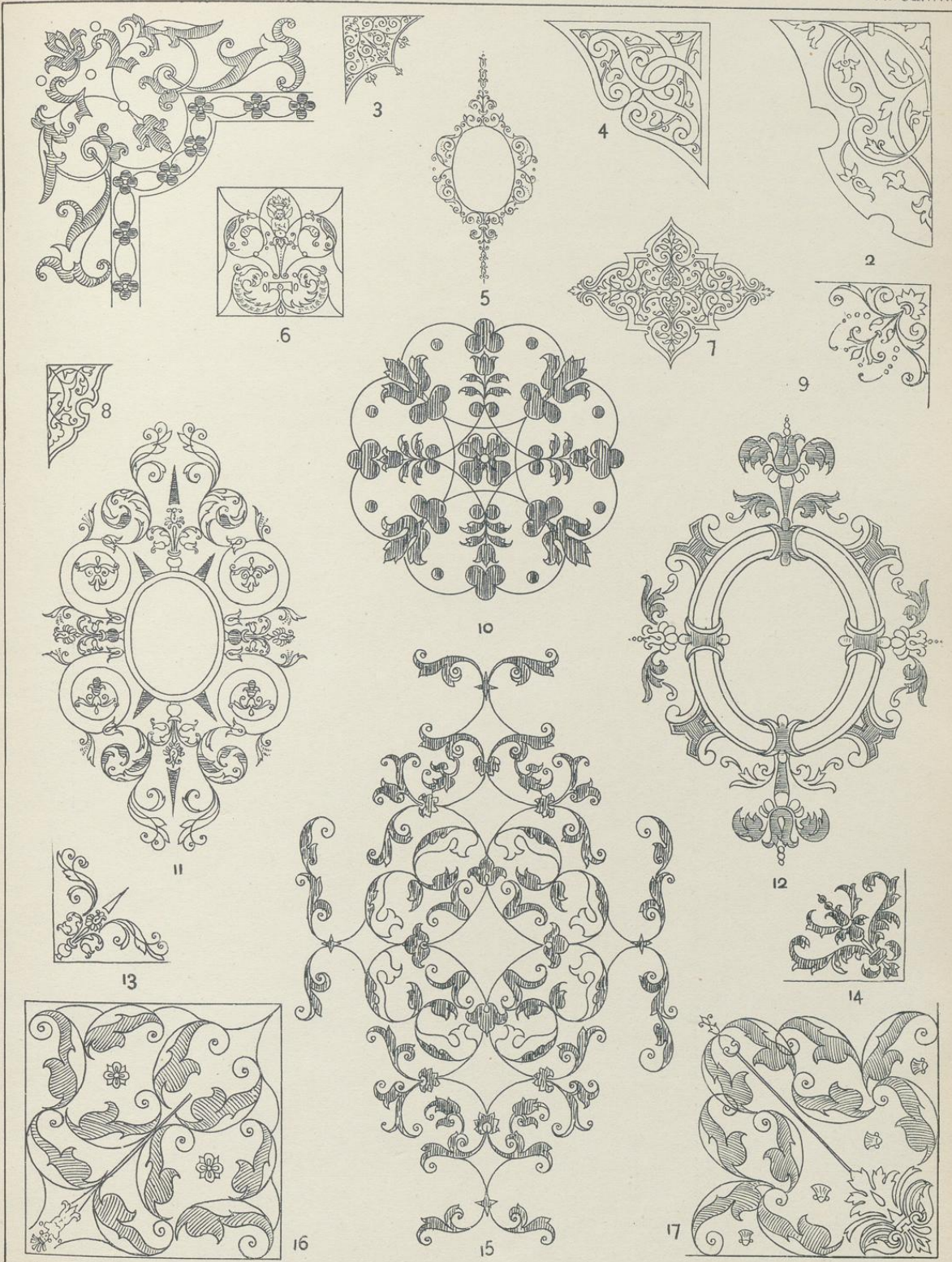
Ed. Wartig's Verlag Ernst Hoppe, Leipzig.

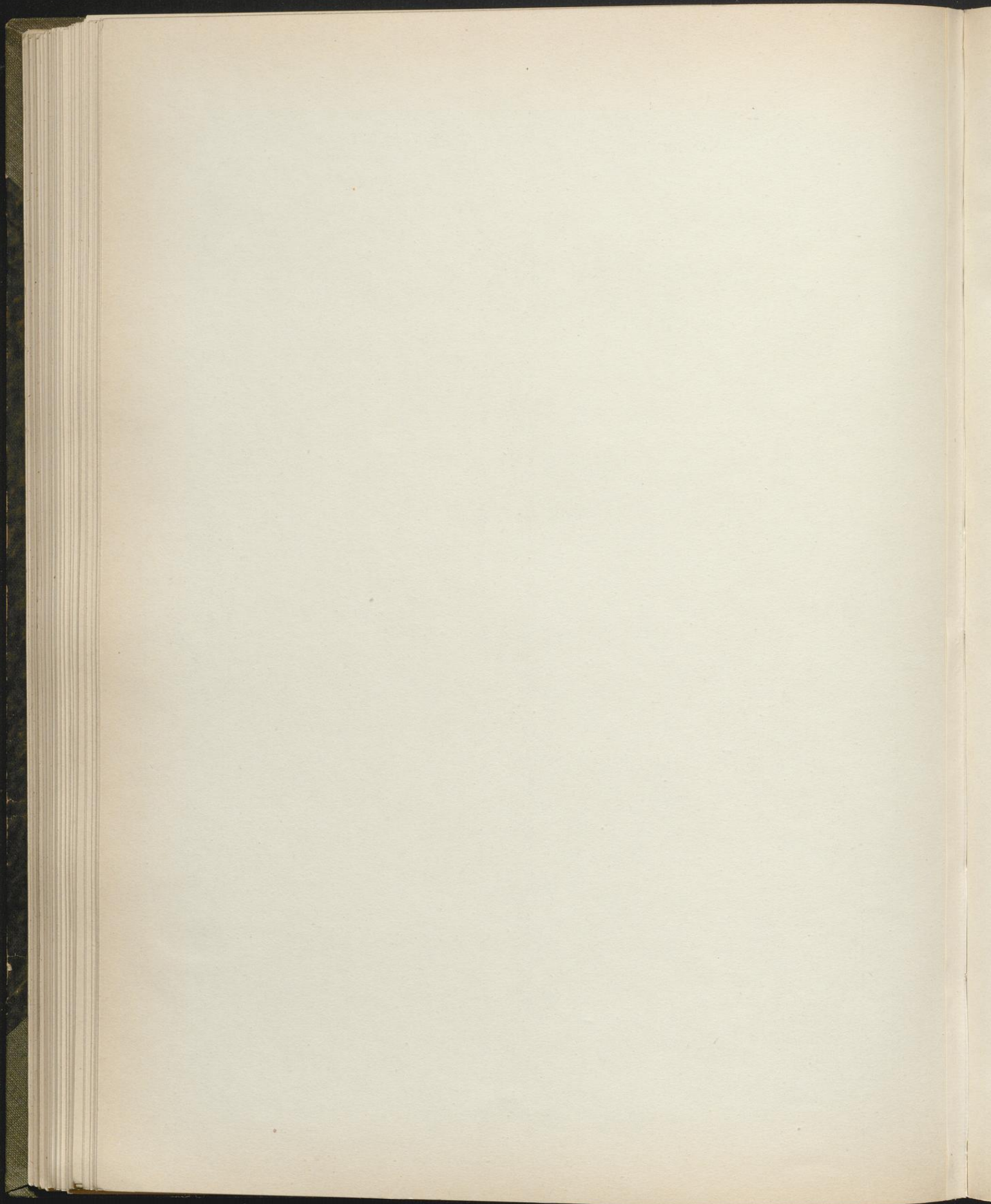
I. Tafel 92.













1.



2.



3.

1676



4.



5.



6.

