



UNIVERSITÄTS-  
BIBLIOTHEK  
PADERBORN

# **Muster-Atlas für Industrie und Kunstgewerbe**

**Heiden, Max**

**Leipzig, 1896**

Heft XVII.

---

[urn:nbn:de:hbz:466:1-95174](https://nbn-resolving.org/urn:nbn:de:hbz:466:1-95174)

# HEIDEN, MUSTER-ATLAS

HEFT XVII.

## Erläuterungen.

Tafel 97. Rundfüllung und Borte aus Ranken und Arabeskenwerk, von einer Sticerei im Tambouristich, welcher ermöglicht, daß breite Flächen gefüllt, aber auch ihre Verbindungen in feinen Linien hergestellt werden können. In Europa werden dergleichen Arbeiten heutigen Tages mit der sogenannten Kurbelmaschine gefertigt. Original: Indisch-portugiesisch. XVIII. Jahrhundert.

Tafel 98. Darstellung einer gewöhnlichen Staudenpflanze, nach einer photographischen Naturaufnahme in Italien wiedergegeben zur Nützbarmachung als Kunstform für Sticerei, Malerei oder sonstige einschlägige Technik.

Tafel 99. Aufsteigende Streifen und einzelne Zweige aus Ranken und Blüten, von einer vierseitigen Standrutsche aus Zinn. Die Füllung der Ornamente in einfacher strenger Strichmanier entspricht der Technik des Gravirens, durch welche die weiche Metallfläche gemustert worden ist. Original: Süddeutschland, bezeichnet 1692. Kunstgewerbe-Museum Berlin.

Tafel 100. Rundfüllung und Ecken aus Mäandern und Blütenwerk, ferner Füllungen aus strengem Ornament und stilisierten Thierfiguren; von gewebten Seidenstoffen. China XVIII. Jahrhundert.

Tafel 101. Tellerrand und verschiedenartige Füllungen aus Blütenstauden und Zweigen, von schwarzgedrucktem Fayencegeschir. England Anfang XIX. Jahrhundert.

Tafel 102. Darstellung der Musterung eines Gewandes aus rothem Sammet (Chor-mantel oder Schleppe), welches vollständig mit Silbersticerei in Umrißlinien und weniger Schattirung bedeckt ist. Italien Anfang XVI. Jahrhundert. Original: Berliner Kunstgewerbe-Museum.

## Explications.

*Tableau 97.* Remplissages circulaires et bordure en tiges grimpanes et arabesques tirés d'une broderie au point de chaînette, qui permet de remplir de larges surfaces, tout en faisant des liaisons en lignes fines. En Europe on exécute aujourd'hui des travaux de ce genre au moyen de la machine dite à manivelle. Original: indien-portugais XVIII<sup>e</sup> siècle.

*Tableau 98.* Représentation d'un arbuste commune, d'après une photographie originale d'Italie, dessiné pour servir de modèle artistique pour la broderie, la peinture ou autres arts de ce genre.

*Tableau 99.* Bandes montantes et divers rameaux de plantes grimpanes avec fleurs, tirés d'un vase à quatre côtés en zinc. Le remplissage sévère des ornements, en traits simples, correspond à l'art de la gravure duquel on s'est servi pour travailler la surface molle du métal. Original du Sud de l'Allemagne, portant la date 1692. Musée des Arts industriels, Berlin.

*Tableau 100.* Remplissages circulaires et coins en méandre et fleurs, puis remplissages en ornementation sévère et avec corps d'animaux stylisés, en tissus de soie. Chine XIII<sup>e</sup> siècle.

*Tableau 101.* Bord d'assiette et divers remplissages d'arbustes en fleurs et de rameaux, tirés de fayences à impression noire. Angleterre, commencement du XIX<sup>e</sup> siècle.

*Tableau 102.* Représentation du modèle d'un costume en velours rouge (manteau de choeur ou traine), qui est complètement couvert de broderies en fils d'argent en lignes de contours et peu d'ombres. Italie, commencement du XVI<sup>e</sup> siècle. Original Musée des Arts industriels, Berlin.

## Explanations.

*Plate 97.* Round ground pattern and boarder of twigs and arabesks, from a tambour-stitch-embroidery, which enables broad surfaces to be filled and the connections to be made in fine lines. In Europe such work is now done with machines. Original: Indian-Portuguese XVIII century.

*Plate 98.* Ordinary shrubby-plant according to a photograph taken from nature in Italy; reproduced for utilization as a form of art for embroidery, painting, or other suitable technics.

*Plate 99.* Rising stripes and single branches of twigs and flowers from a four-sided tin vase. The filling of the ornaments in simple strict lines is according to the technics of engraving, by which the soft metal surface is given a design. Original: South Germany marked 1692, Museum of art-industry Berlin.

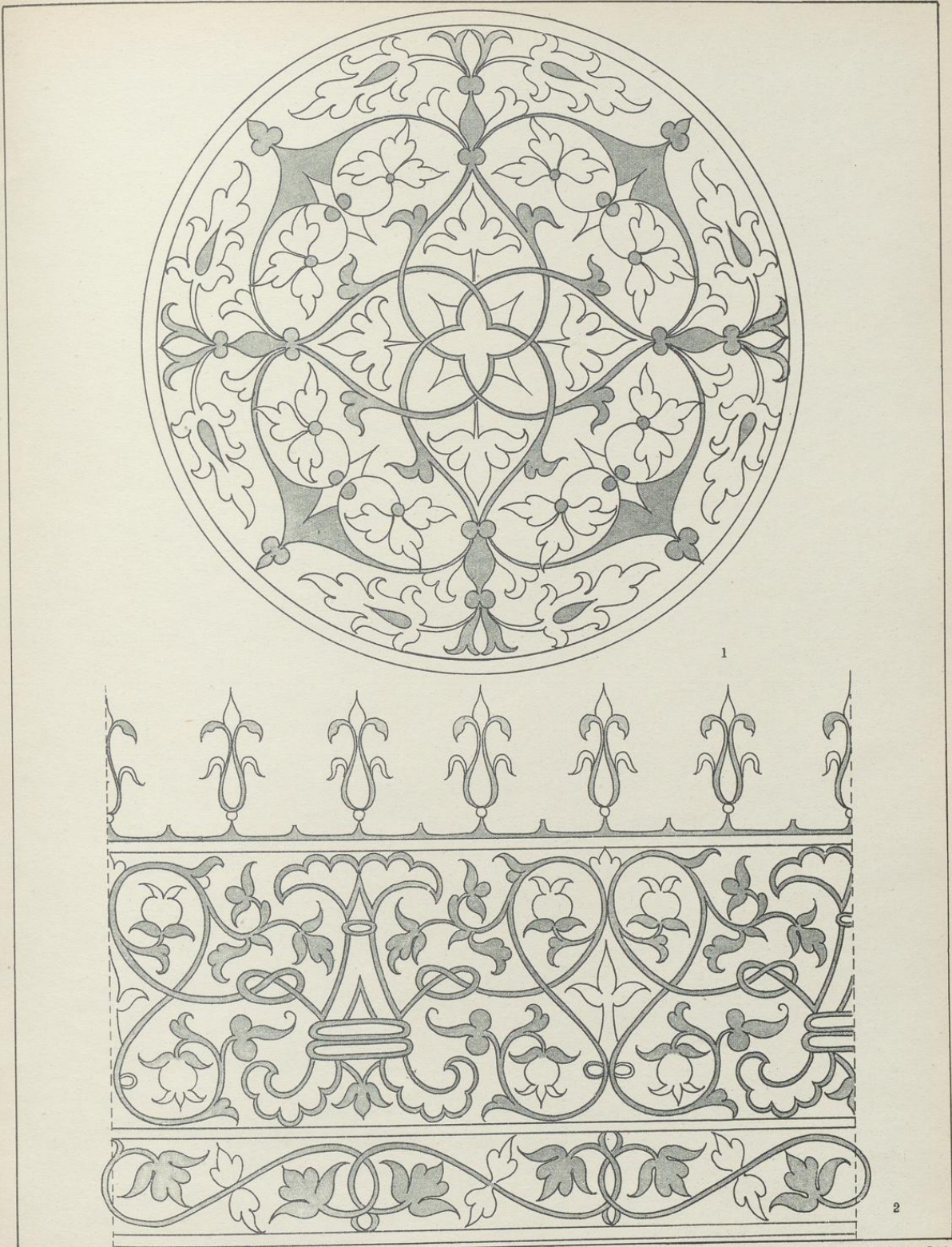
*Plate 100.* Round ground pattern and corners of meander and flowers, also fillings of strict ornaments and animals, from woven silks. China XVIII century.

*Plate 101.* Plate-boarder and various fillings of flower-shrubs and twigs, from black printed fayence ware. England, beginning of XIX century.

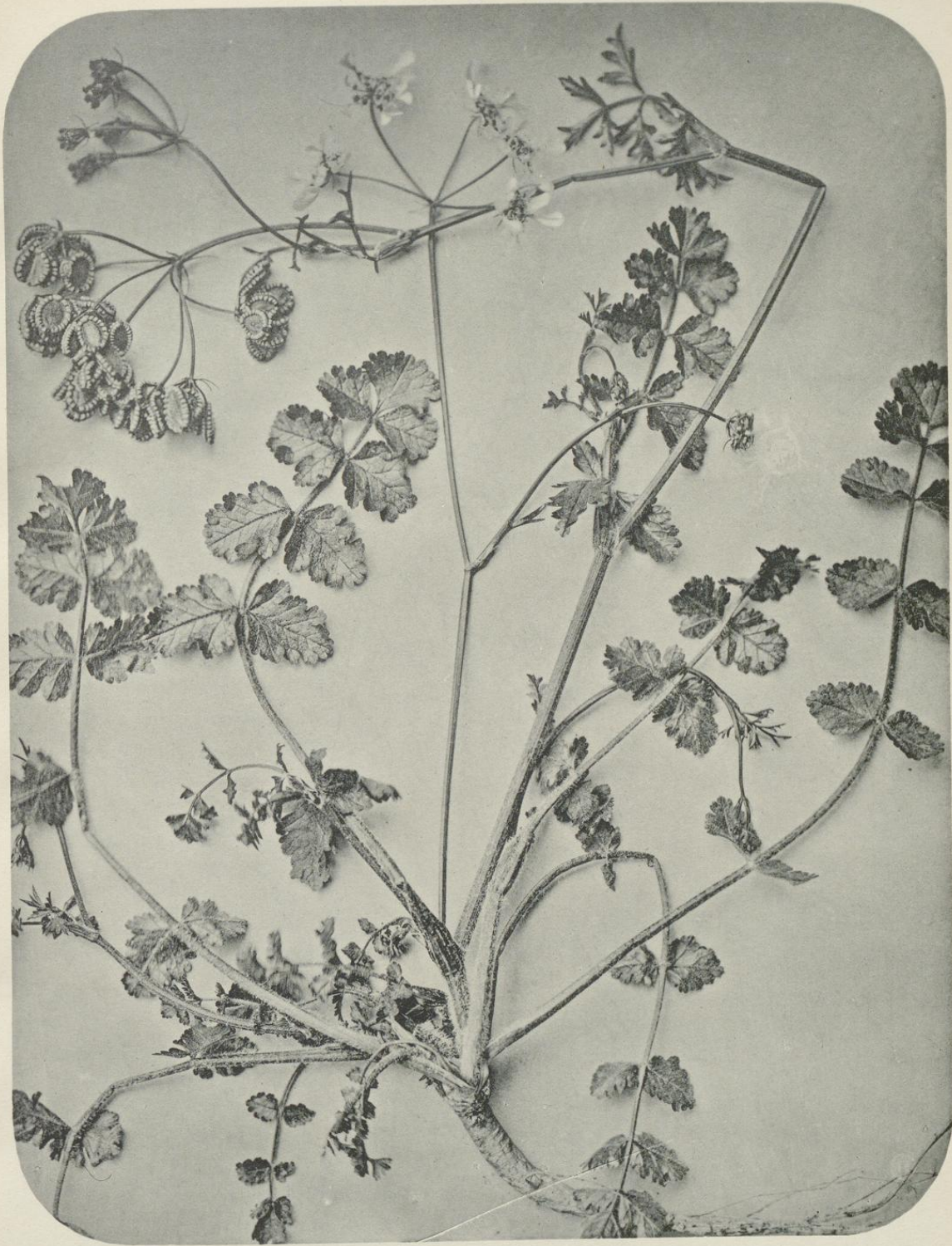
*Plate 102.* Pattern of a gown of red velvet (chorus-cloak or trail) covered entirely with silver embroidery in outlines and little shading.

Italy, beginning of XVI century. Original: Museum of art-industry Berlin.













4.



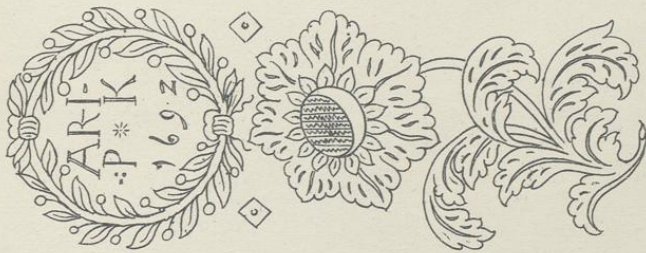
9.



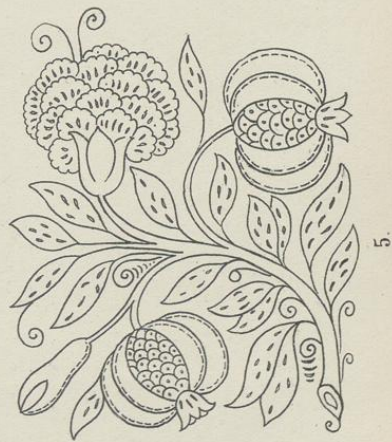
3.



8.



2.



5.



7.



1.



6.





