



UNIVERSITÄTS-
BIBLIOTHEK
PADERBORN

Geschichte der deutschen Kunst

Die Neuzeit von der Reformation bis zur Auflösung des Alten Reichs :
Renaissance und Barock / Georg Dehio

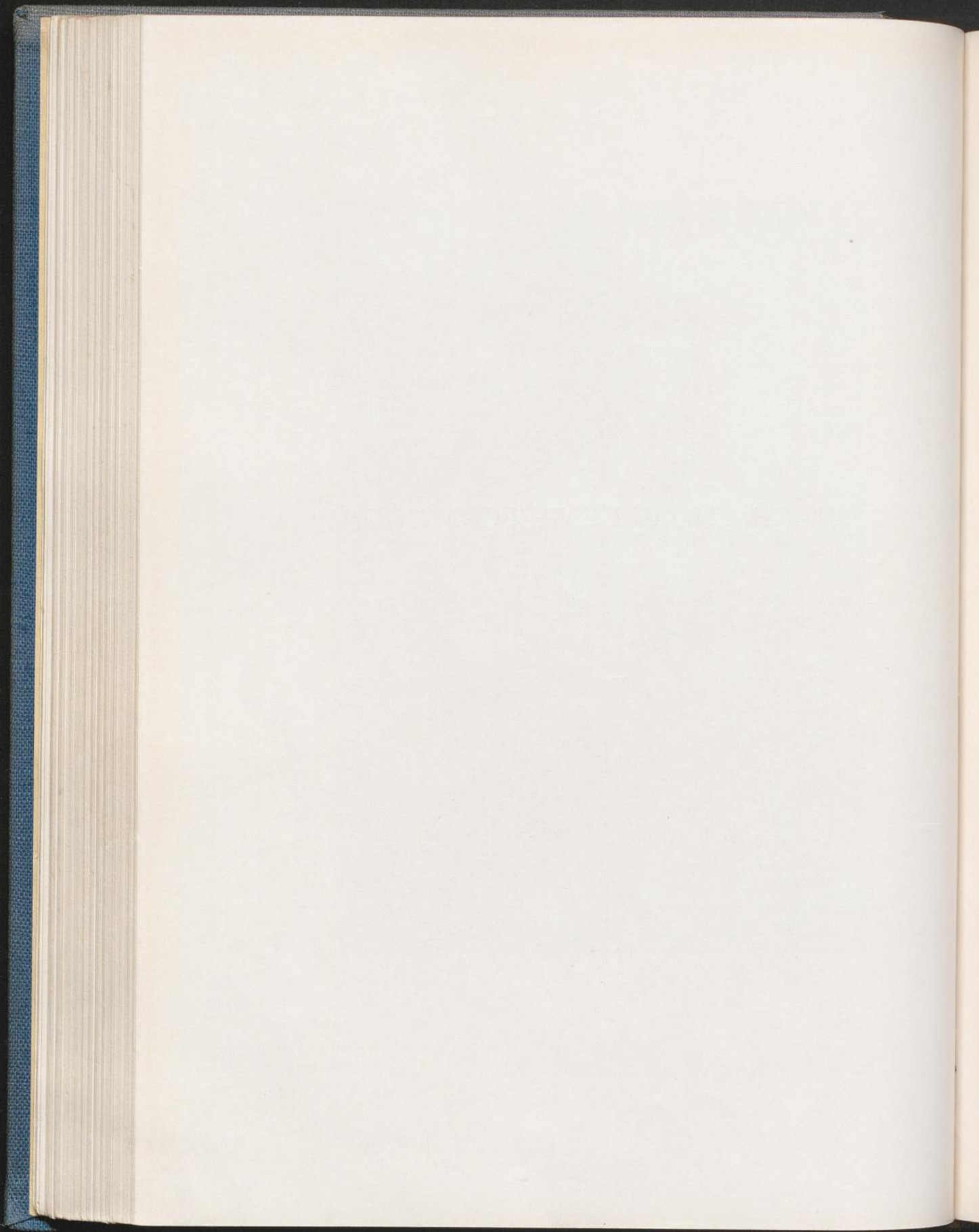
Dehio, Georg

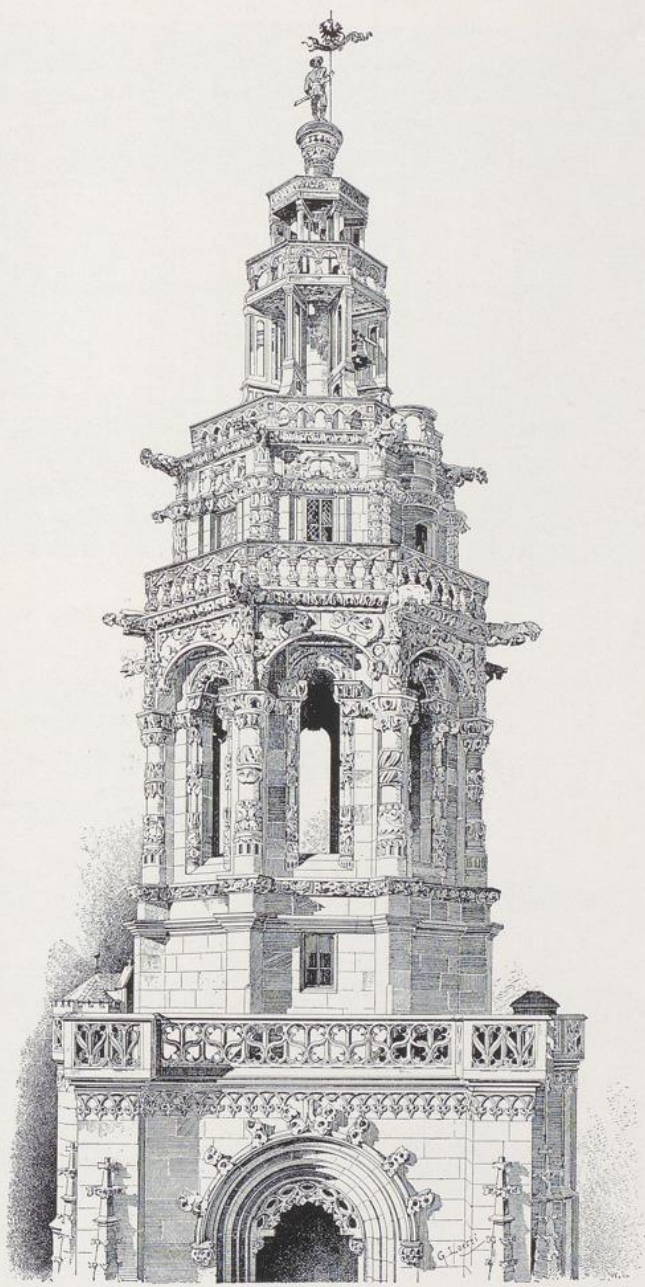
Berlin [u.a.], 1931

Nach- und Gegenreformation.

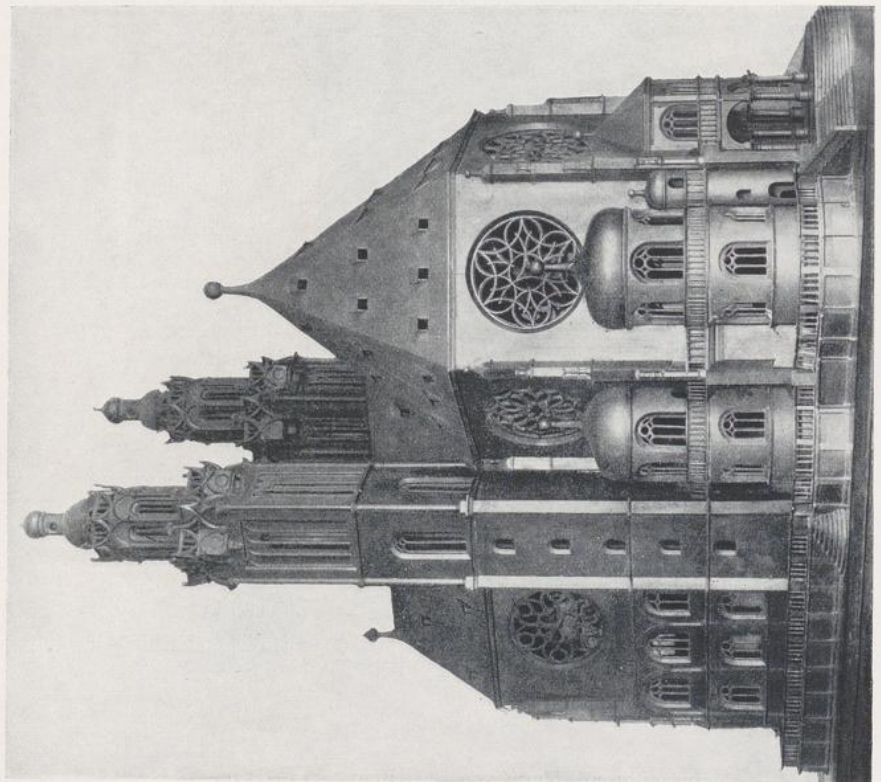
[urn:nbn:de:hbz:466:1-96246](https://nbn-resolving.org/urn:nbn:de:hbz:466:1-96246)

NACH- UND GEGENREFORMATION



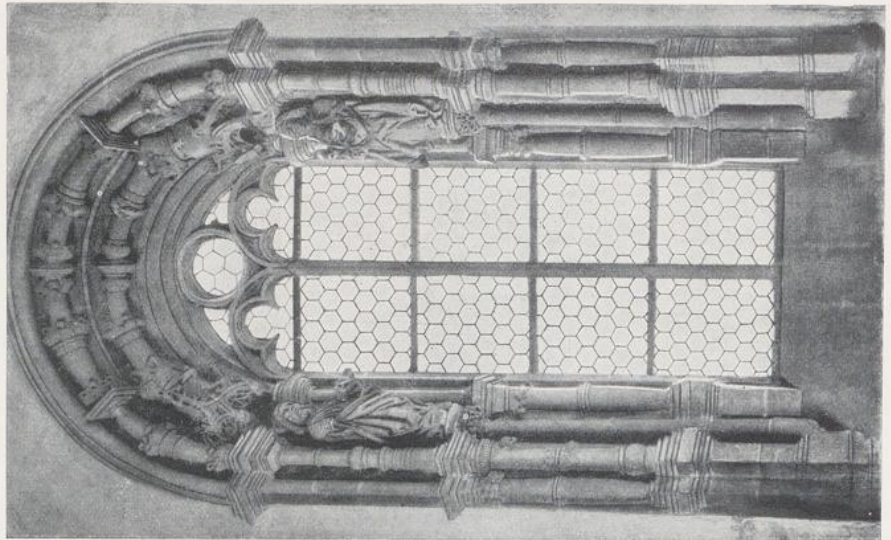


298. Heilbronn, Turm von St. Kilian, 1513—1529.



299

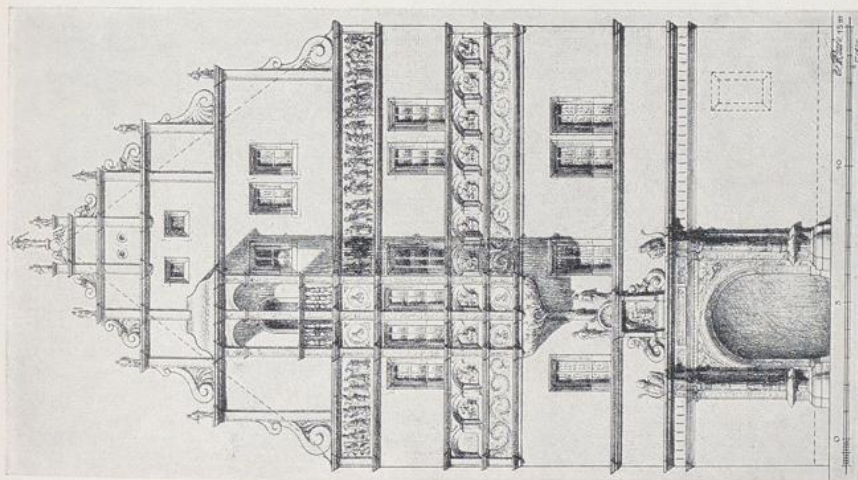
299. Regensburg, Wallfahrtskirche zur schönen Maria, Modell von 1519.



300

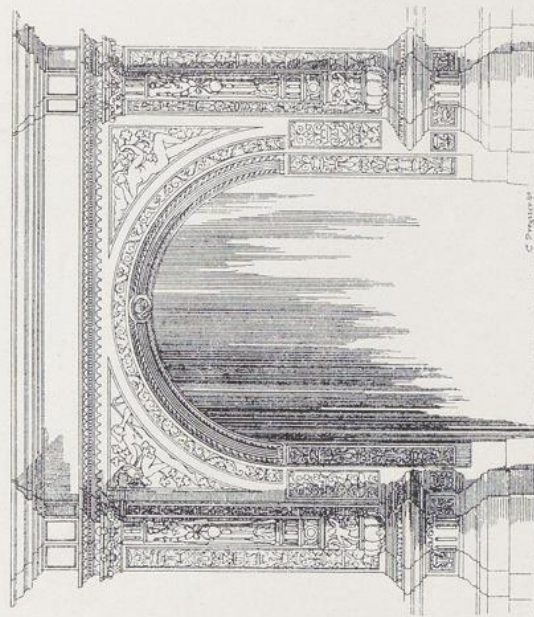
300. Regensburg, Fenster im Domkreuzgang, um 1520—25.

299. Regensburg, Wäinamtskirche zur schönen Maria, Modell von 1519. 300. Regensburg, Fenster im Domkreuzgang, um 1520—25.



301

301. Dresden, Georgenbau des Schlosses, nach 1530. (Aus Stange, Baukunst: Hugo Schmidt Verlag, München.)



302

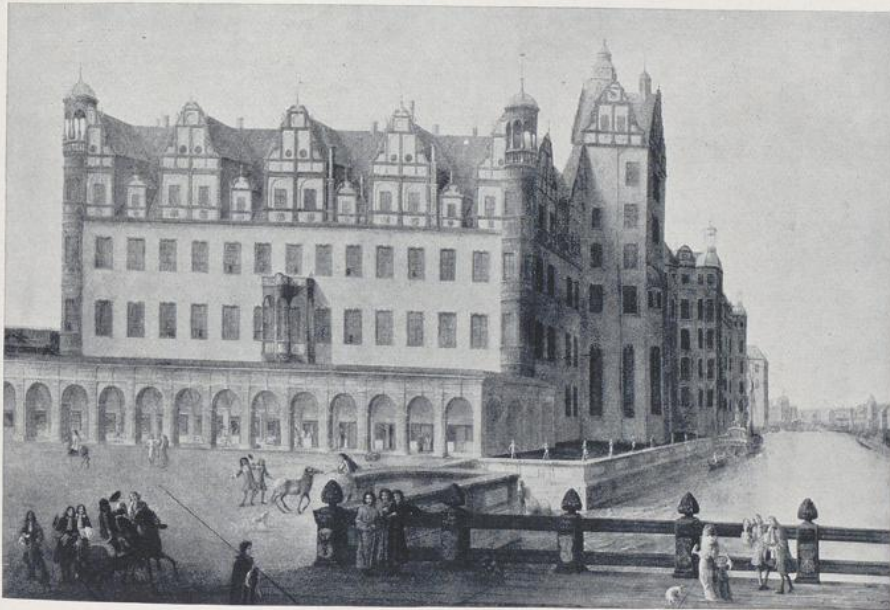
302. Dresden, Tor vom Georgenbau, nach 1530. (Aus Stange, Baukunst: Hugo Schmidt Verlag, München.)



303. Dresden, Kurfürstliches Schloß, Hofseite, Mitte 16. Jahrh.



304



305

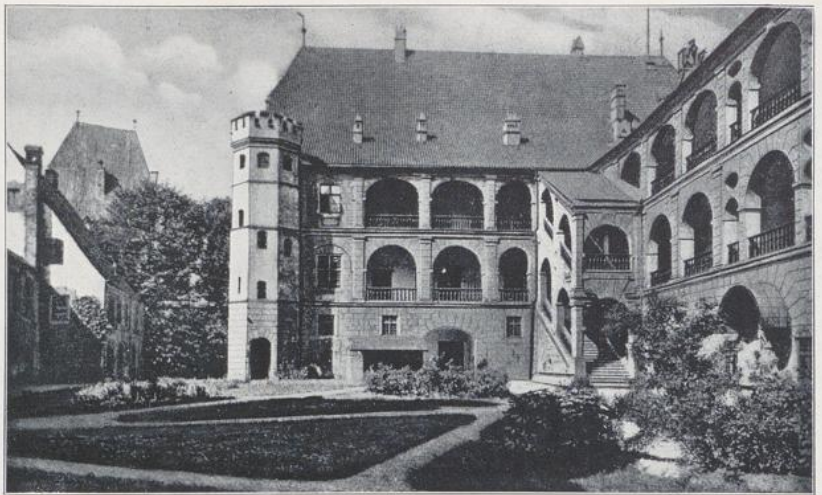
304. Torgau, Schloß Hartenfels, Hofseite, 1533—1535. 305. Berlin, Kurfürstliches Schloß, Fassade am Schloßplatz, begonnen 1538, die Arkaden späterer Zusatz.



306. Wismar, Fürstenhof, Fassade nach der Straße, 1555.



307. Brieg, Fassade der Torhalle des Schlosses, 1552.



308



309

308. Schloß Trausnitz bei Landshut, um 1535. 309. München, Hof der Münze (ursprünglich Turnierhof), 1563.

212



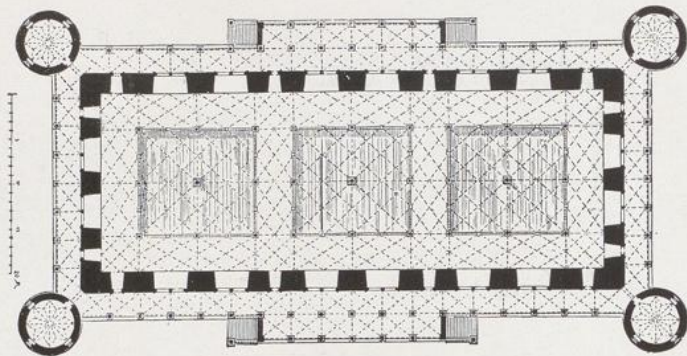
310



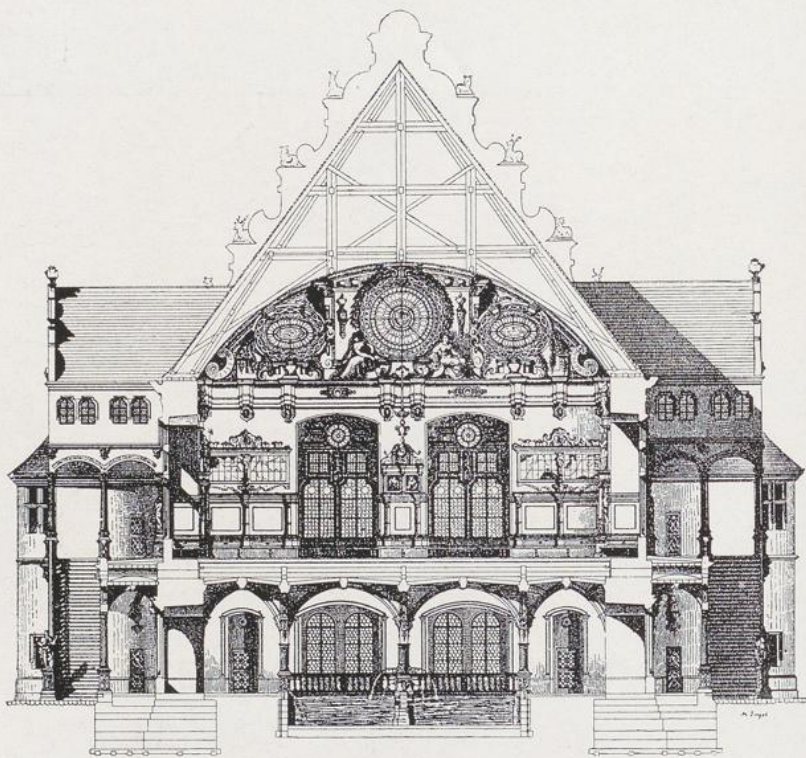
311

310. Stuttgart, Hof des alten Schlosses, um 1560. 311. Plassenburg, Schloßhof, um 1560.

213



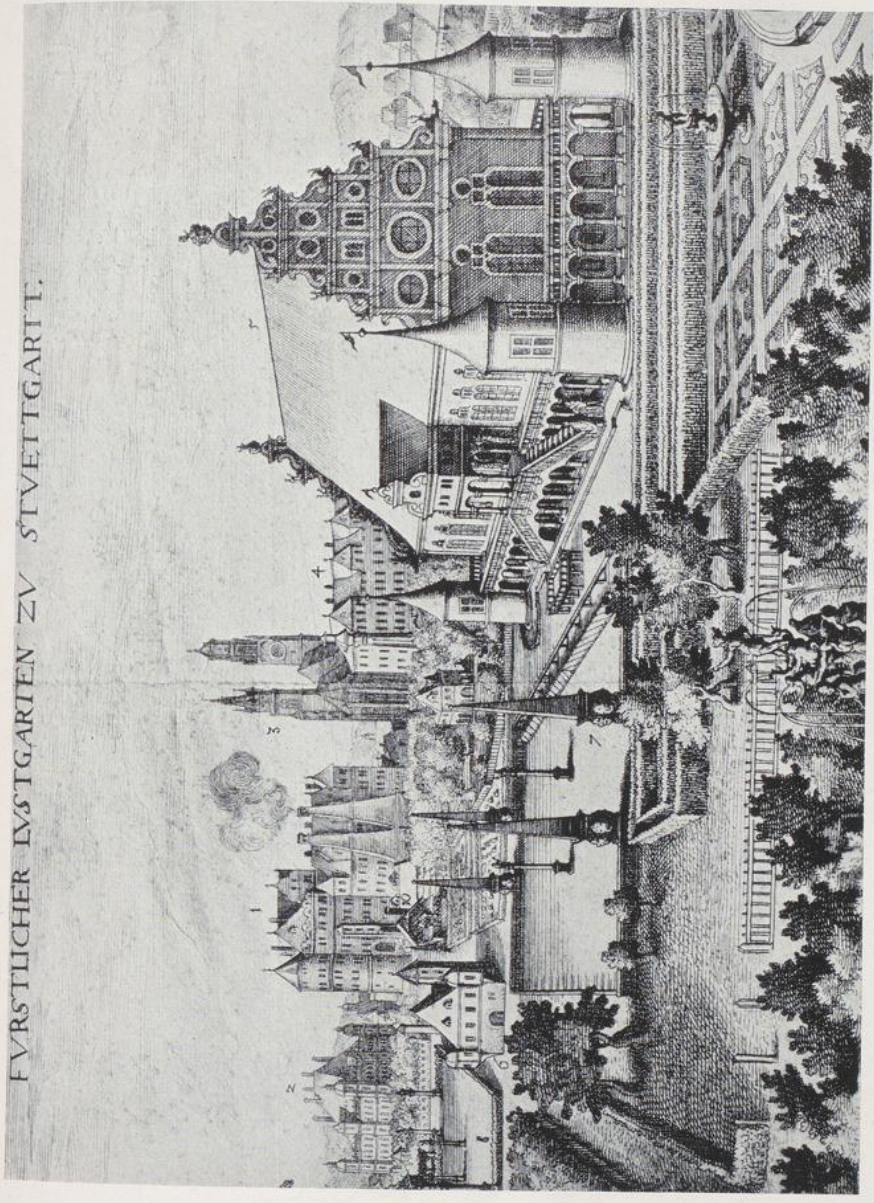
312



313

312. Stuttgart, Lusthaus, Grundriß (aus Stange, Baukunst: Hugo Schmidt Verlag, München).
 313. Stuttgart, Lusthaus, Querschnitt, 1580.

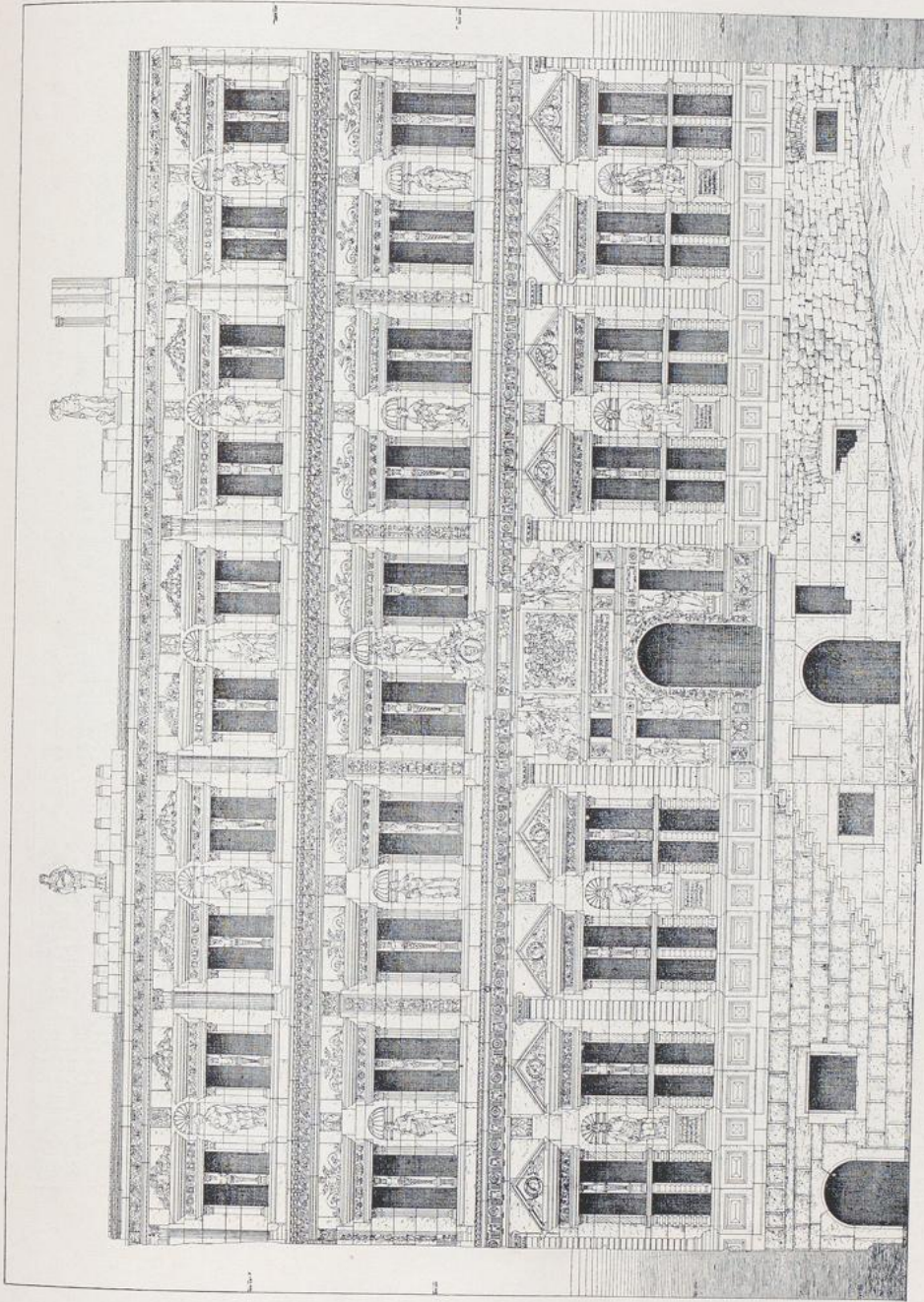
FÜRSTLICHER LUSTGARTEN ZU STUETTGART.



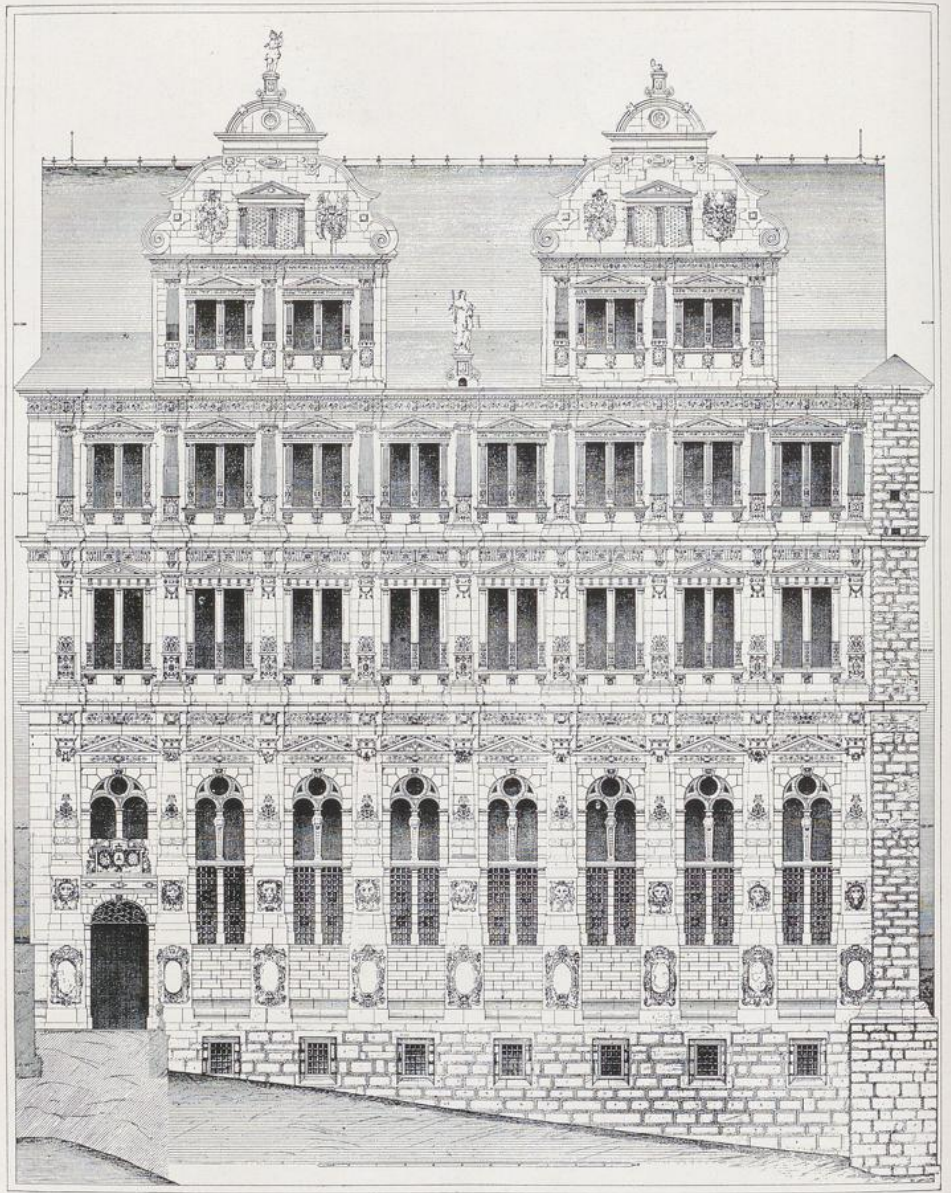
314. Stuttgart, Gruppe der Bauten auf dem Lustgarten nach Merian: 1. Altes Schloß. 2. Neuer Bau. 3. Stiftskirche. 4. Kanzlei. 5. Neues Lusthaus. 6. Altes Lusthaus. 7. Neuer Rennplan. 8. Alter Rennplan.



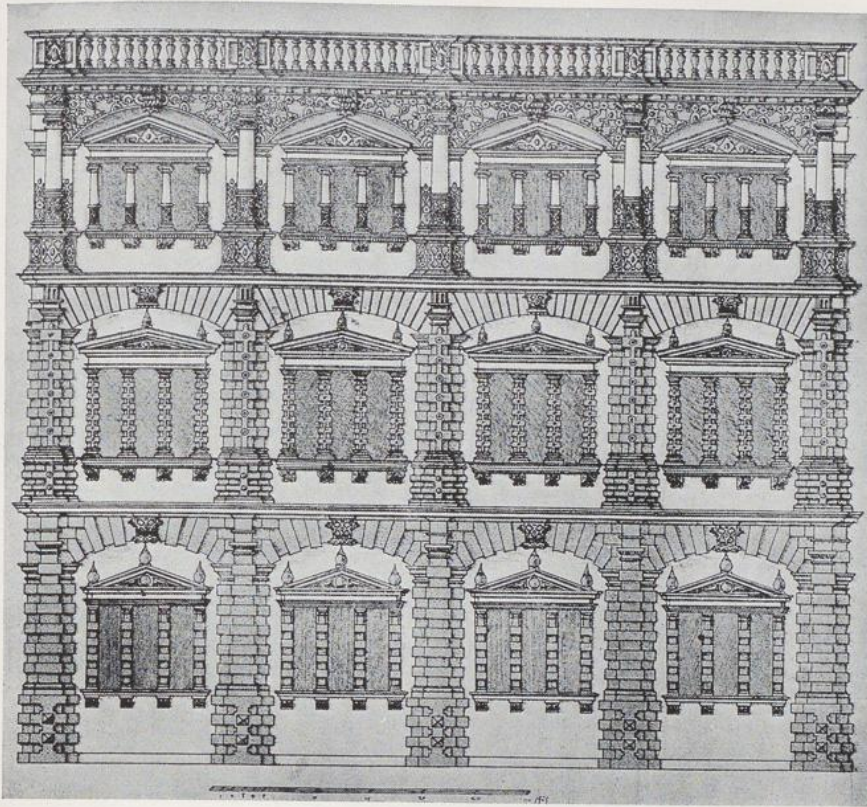
315. Schloß in Heidelberg, sogen. Gläserner Saalbau, linke Hälfte, 1547.



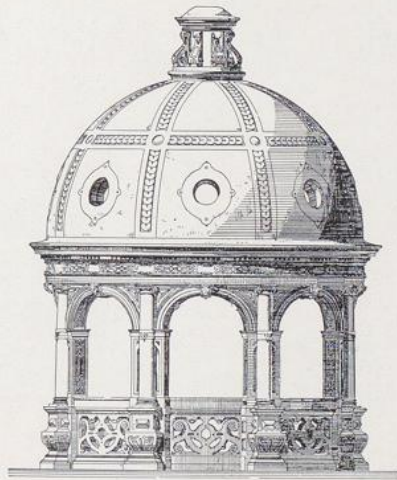
316. Heidelberger Schloß, Ottheinrichsbau, 1556 ff.



317. Heidelberger Schloß, Friedrichsbau, Neckarfassade, 1601—1604.



318



319

318. Gottesau, Fassadenentwurf, 1588. 319. Baden-Baden, Sogen. Dagobertsturm im Schloßgarten, um 1580—1590.



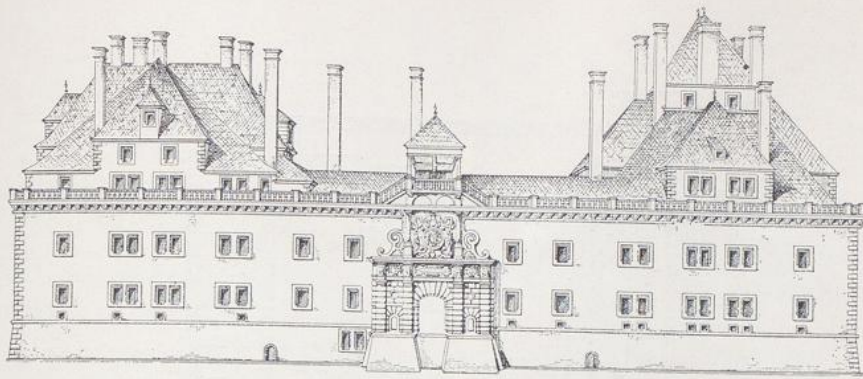
320



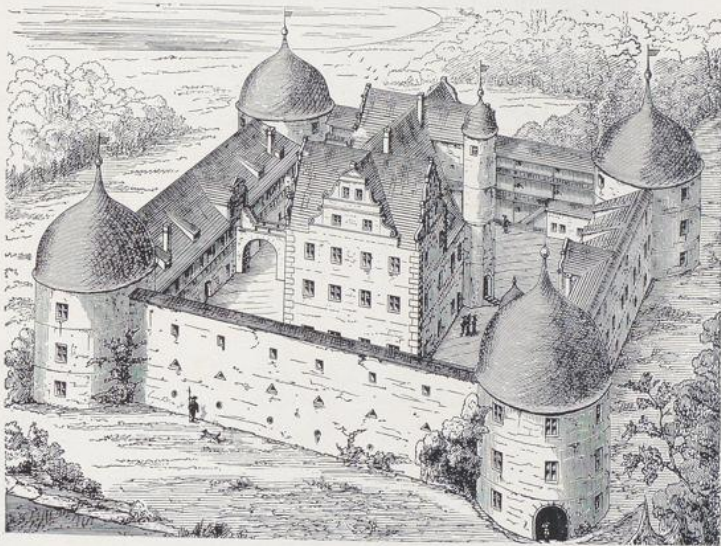
321

320. Aschaffenburg, Schloß, 1605—1616. 321. Dasselbe, Hoffassade.

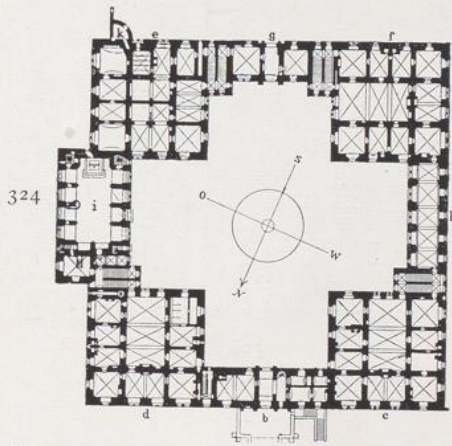
220



322

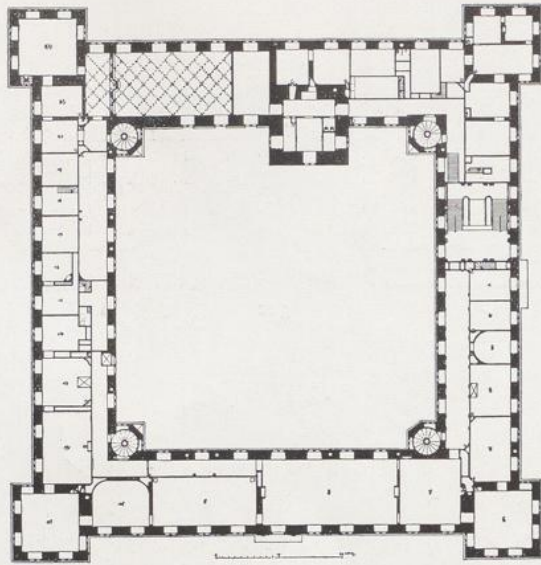


323

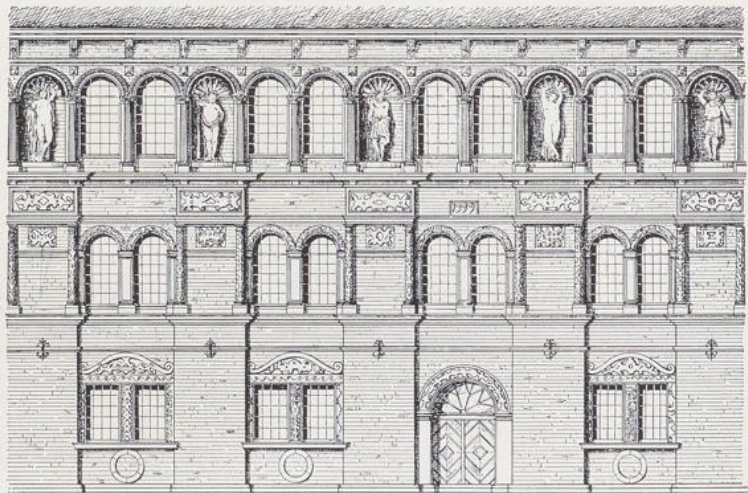


324

322. Augustusburg, Nordfront, 1568, Portal 17. Jahrh. 323. Jagdschloß des Kurfürsten Moritz bei Dresden, 1546. 324. Augustusburg, Grundriß.

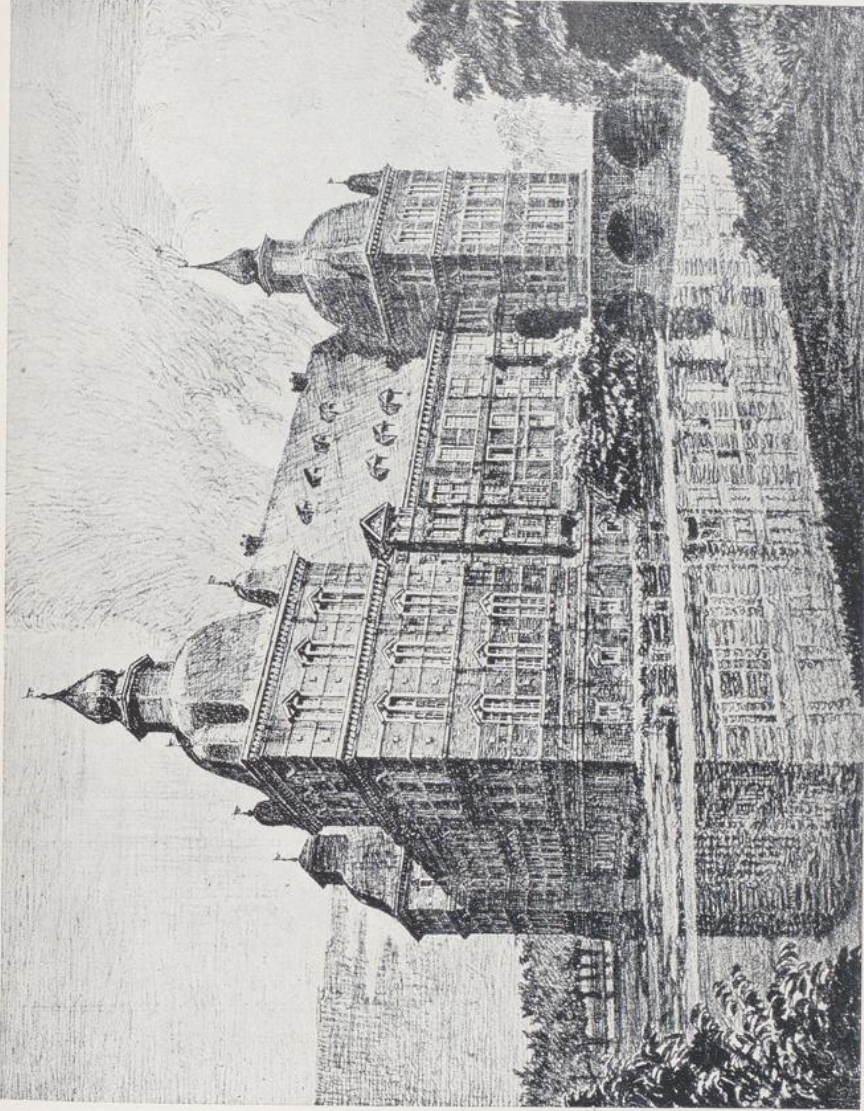


325

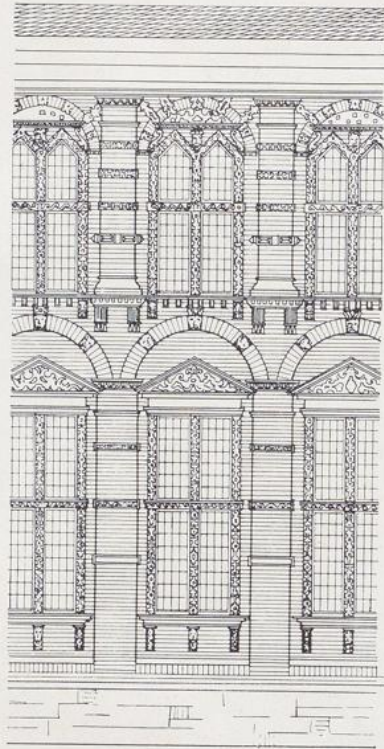


326

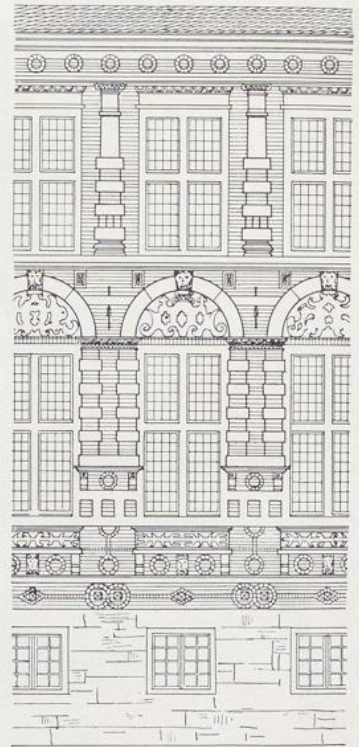
325. Aschaffenburg, Grundriß. 326. Schloß Horst, Teil einer Hoffassade, beg. 1558.



327. Schloß Horst, Außenansicht, rekonstruiert von Richard Klapheck, Ende 16. Jahrh.

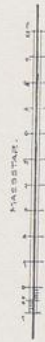
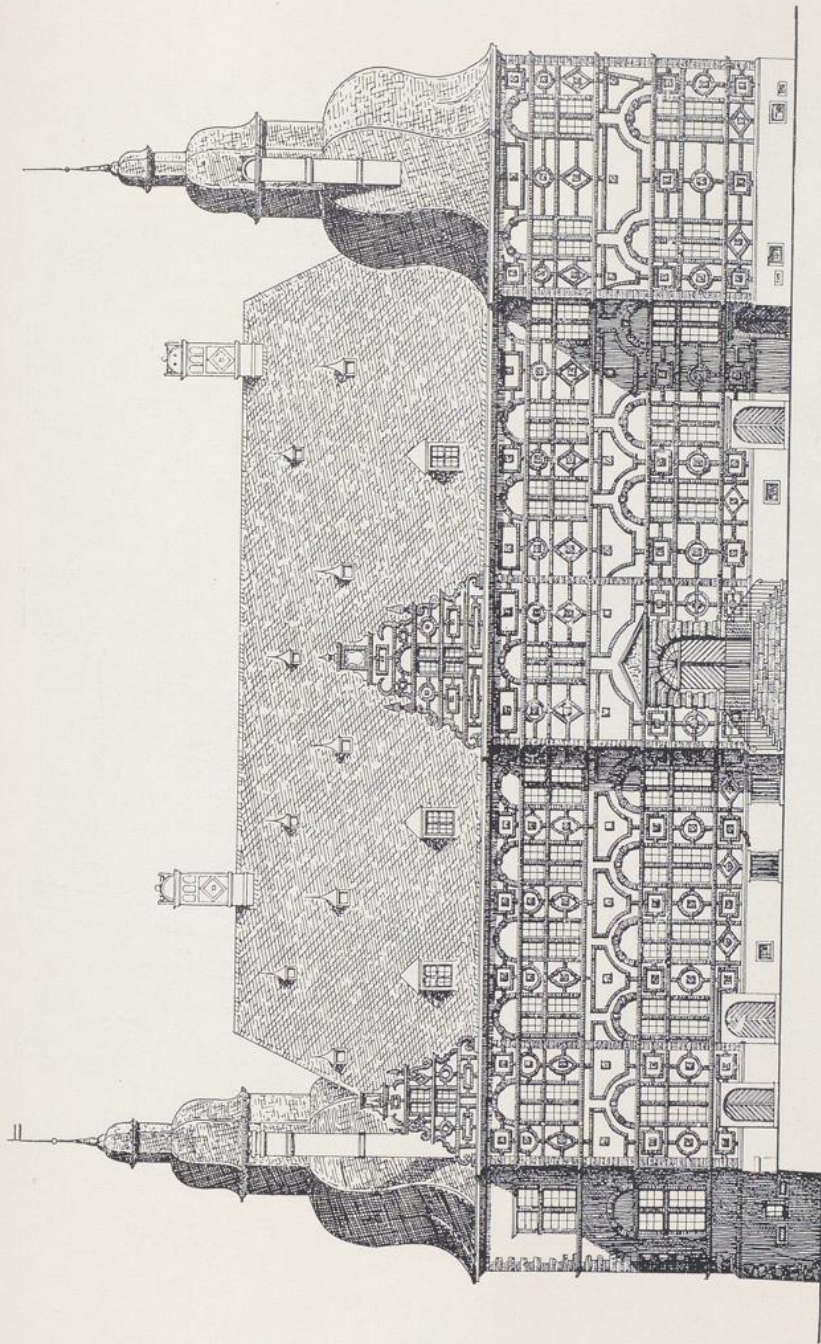


328



329

328. Schloß Assen, 1564. 329. Schloß Hovestadt, 1567.



330. Schloß Overhagen, 1619.



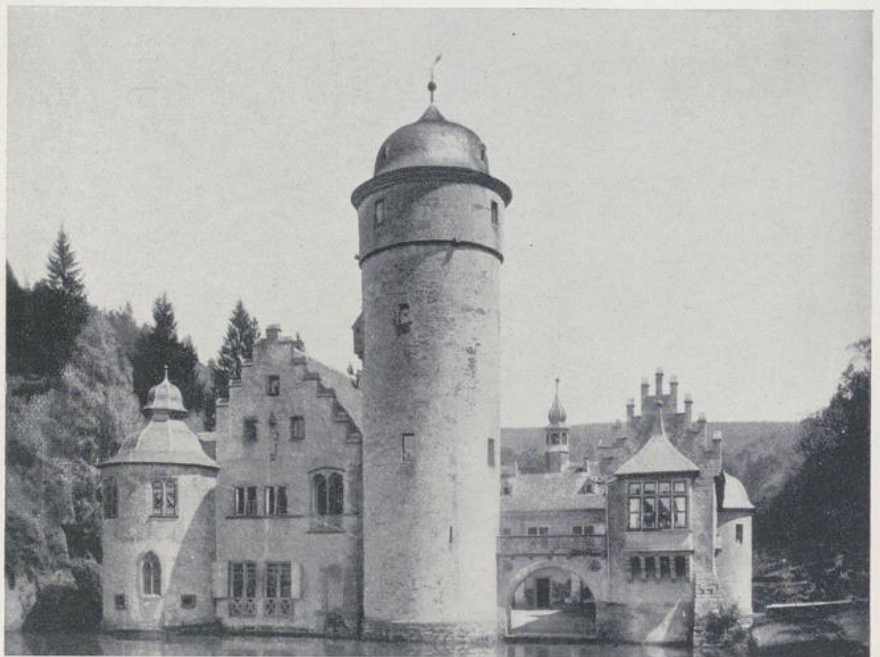
331. Darfeld, Gesamtansicht, rekonstruiert von Richard Klapheck.



332. Darfeld, Teil der Hofansicht, 1612 ff.

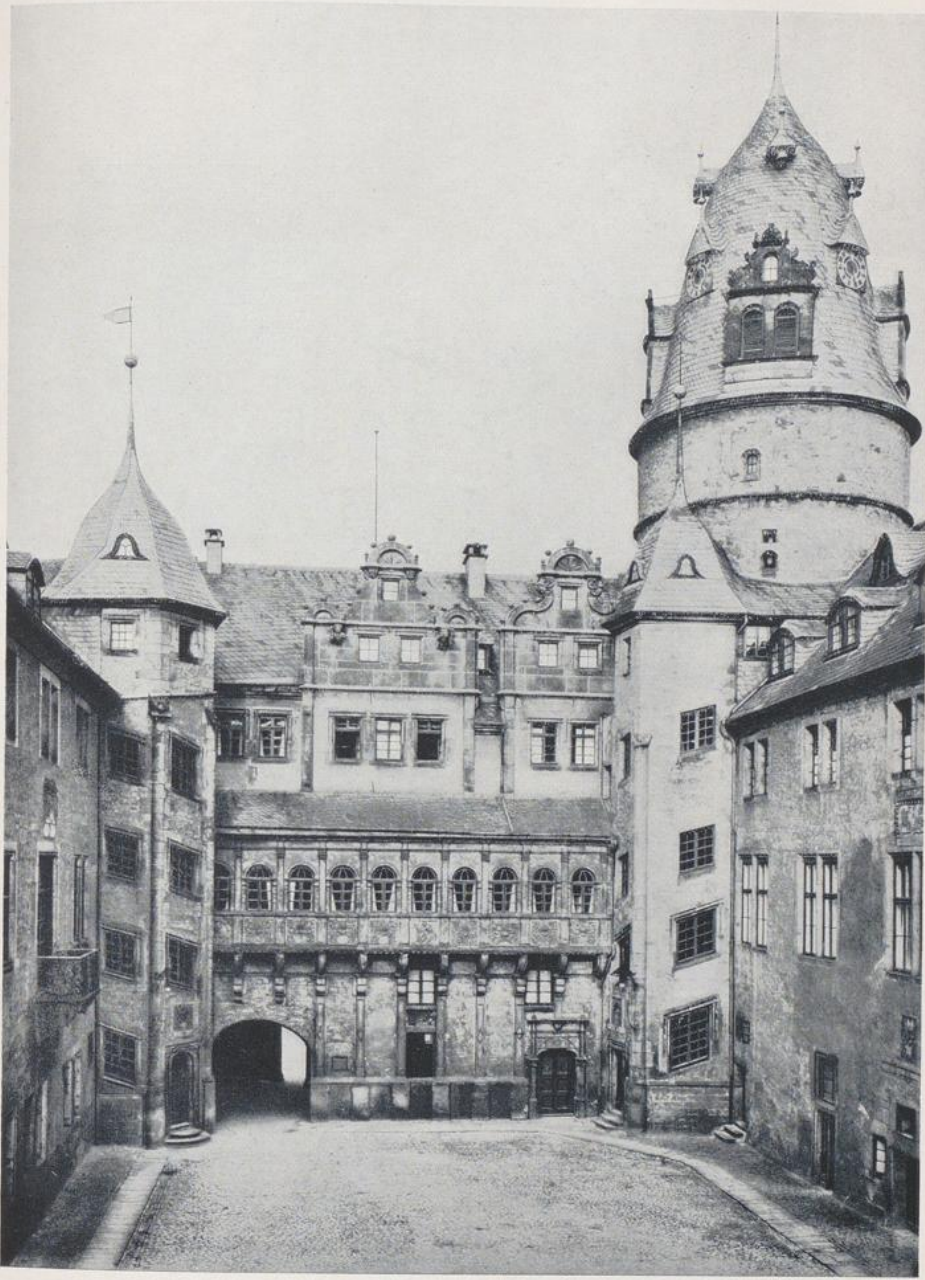


333

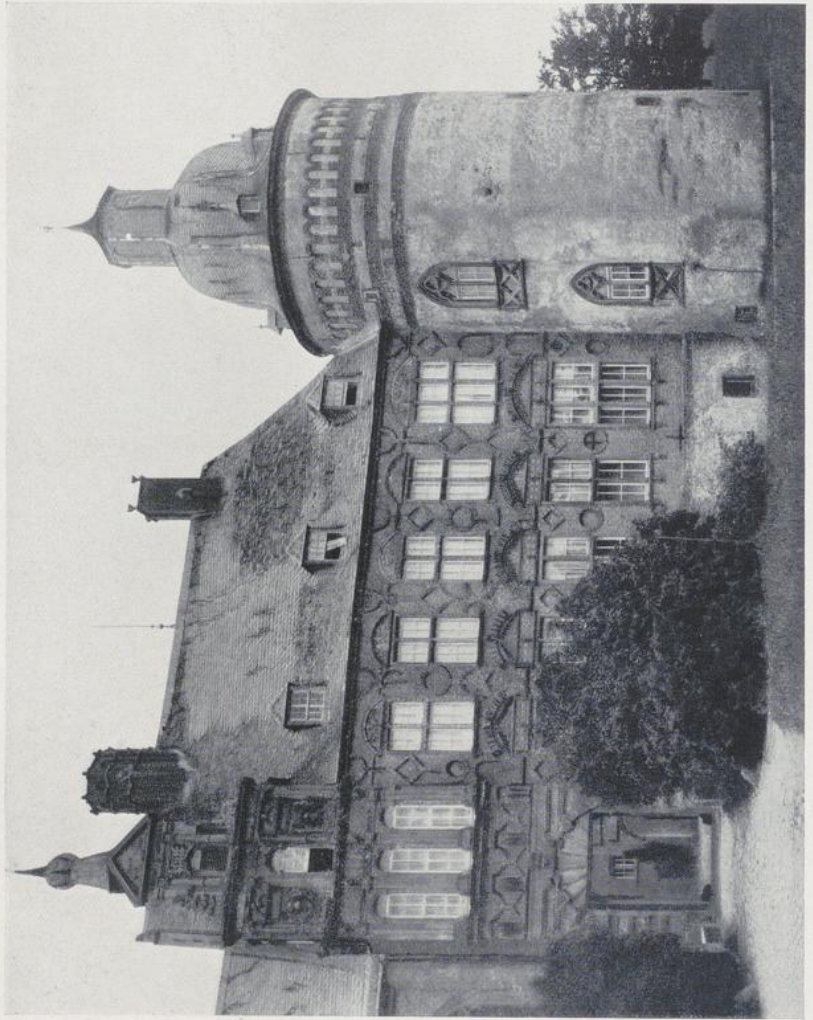


334

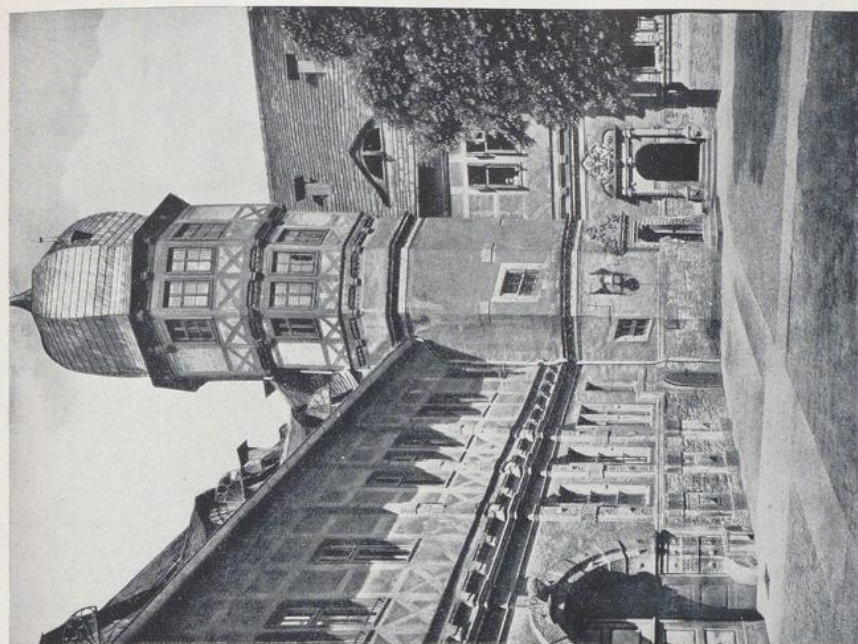
333. Ulenburg, Krs. Herford, Schloß von Borries. 334. Mespelbrunn, Wasserschloß im Spessart,
228 15. u. 16. Jahrh.



335. Detmold, Schloßhof, Mittelbau, um 1550.



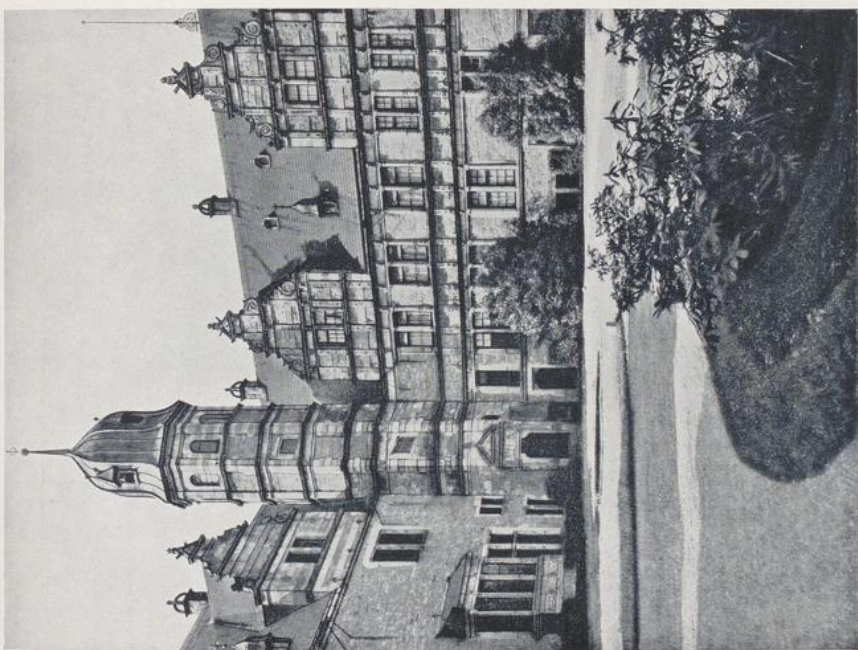
336. Burg Assen (früher Wasserburg).



338

338. Bevern, Hof, 1603 ff.

offener Hofraum



337

337. Hämelschenburg, Hof, 1588 ff.



339



340

339. Wittenberg, Rathaus, 16. Jahrh. 340. Leipzig, Rathaus, 1556 ff.



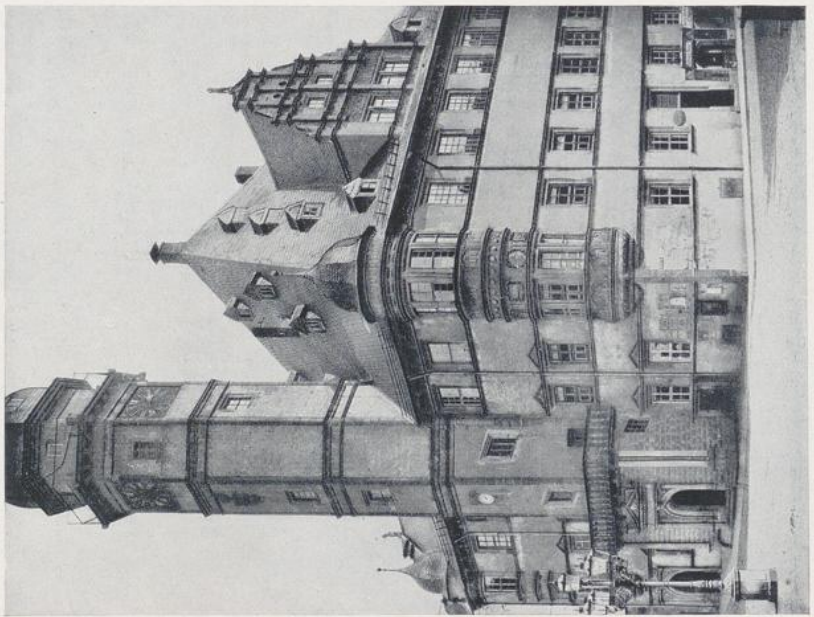
341



342

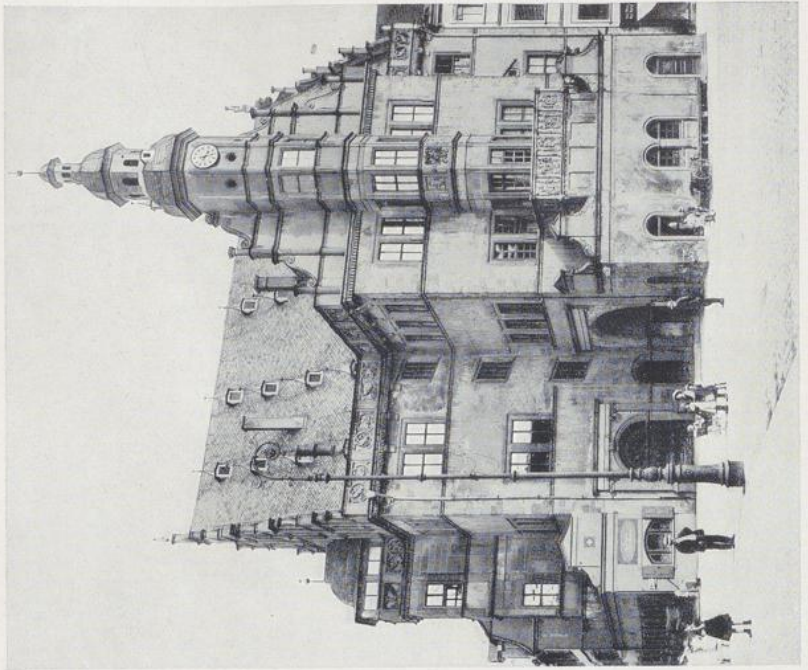
341. Brieg, Rathaus, 1569.

342. Rothenburg o. T., Rathaus; der hintere Flügel 15. Jahrh., der vordere 1572, die Arkaden 1681.



343

343. Altenburg, Rathhaus, 1562.

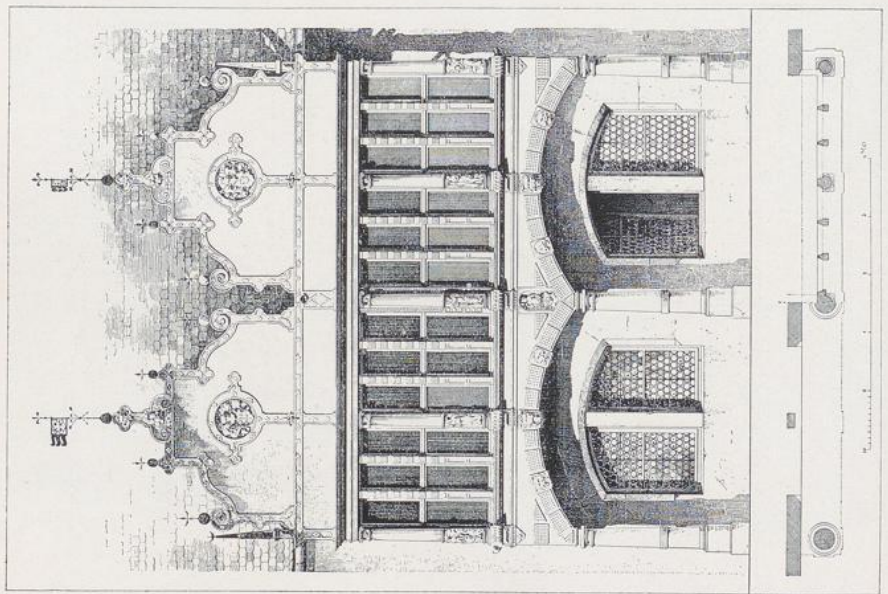


344

344. Schweinfurt, Rathhaus, 1570.

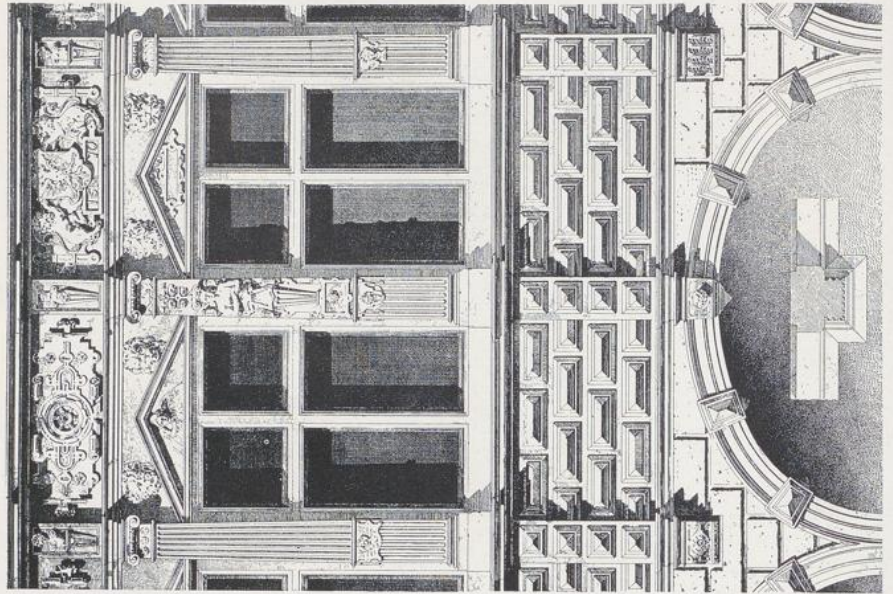


345. Görlitz, Rathausstiege, 1537, Standbild der Justitia 1591, Wappen des Matthias Corvinus vor 1490.



346

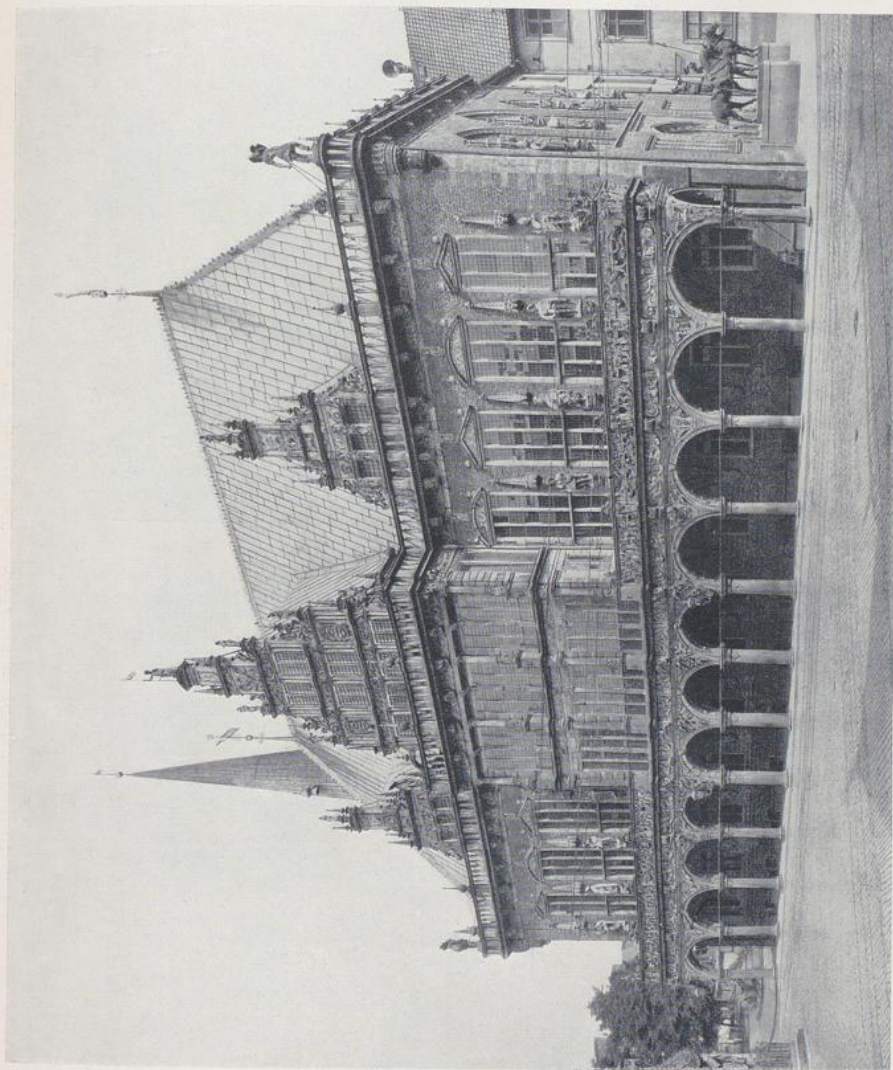
346. Lemgo, Rathaus, Erker, Mitte 16. Jahrh.



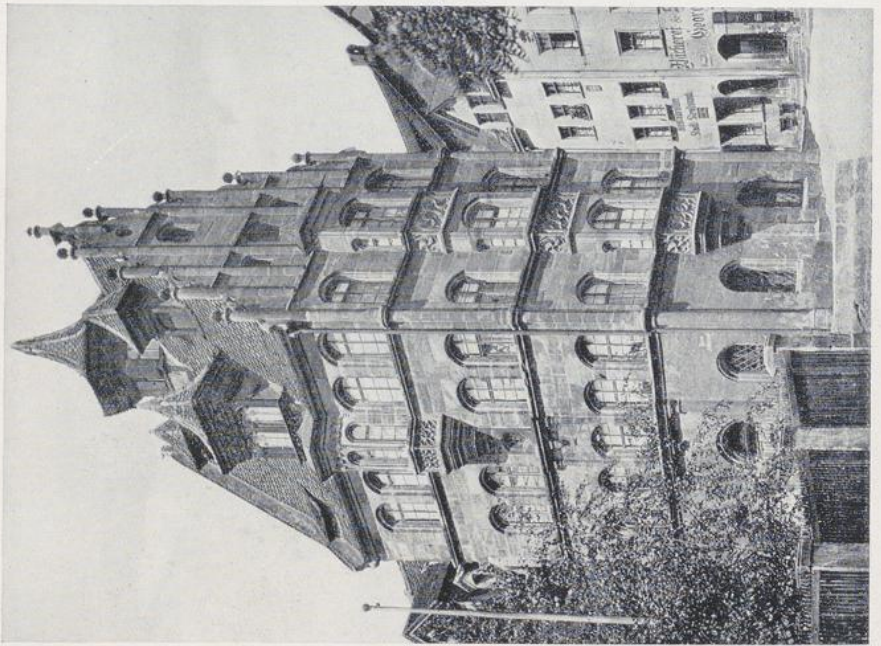
347

347. Lübeck, Rathaus, Laubenbau an der Marktfassade, 1571.

346. Lemgo, Rathaus, Erker, Mitte 16. Jahrh. 347. Lübeck, Rathaus, Laubenbau an der Marktfassade, 1571.

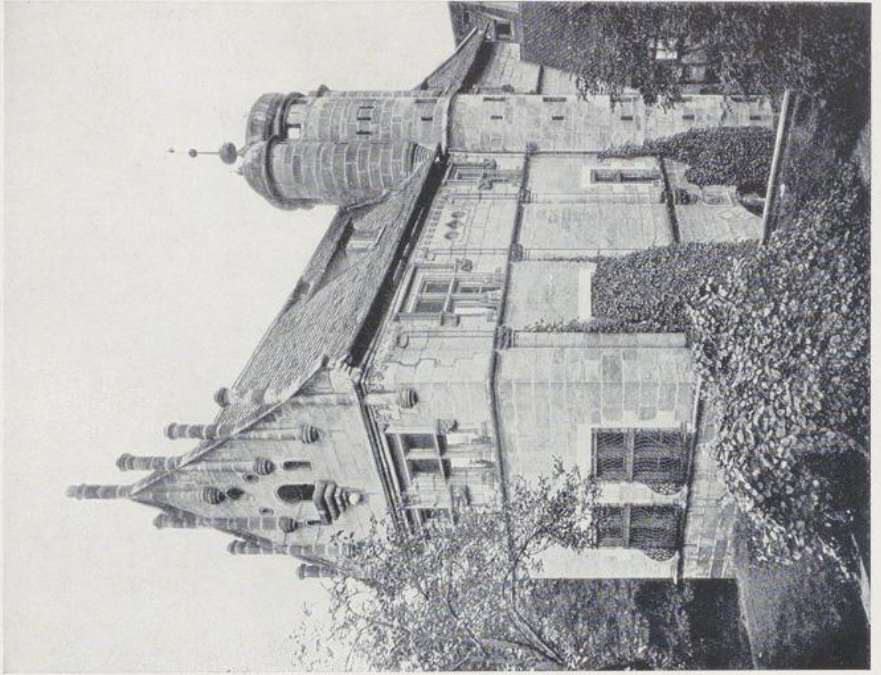


348. Bremen, Rathaus, Kornbau, 1405—1410, ausgebaut 1609—1614.



349

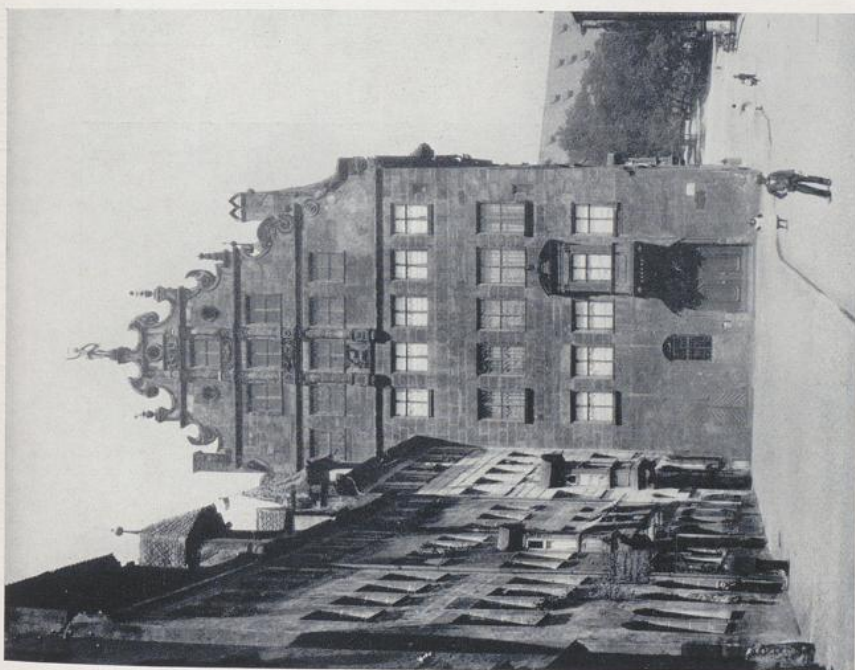
349. Nürnberg, Töplerhaus, 1590.



350

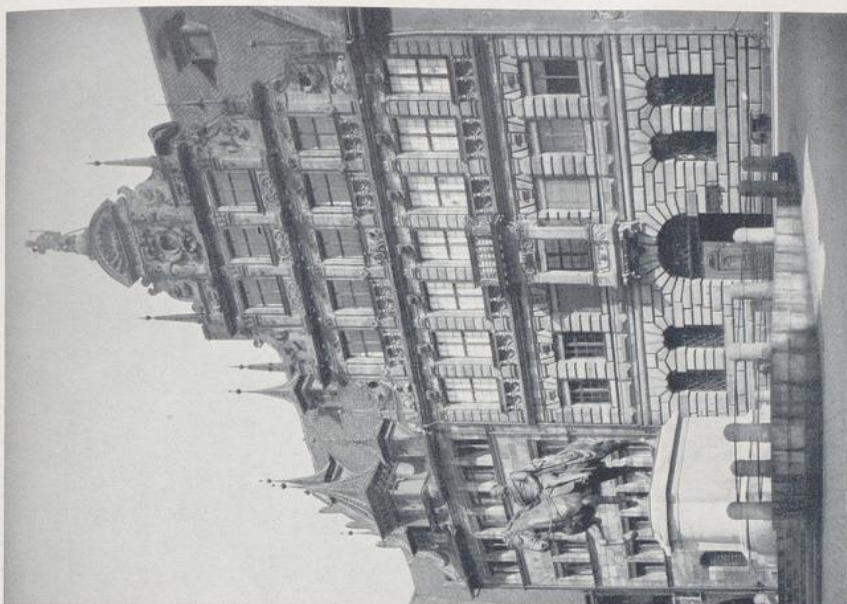
350. Nürnberg, Tucherschloss, 1533.

349. Nürnberg, Toplerhaus, 1590. 350. Nürnberg, Tucherhaus, 1533.



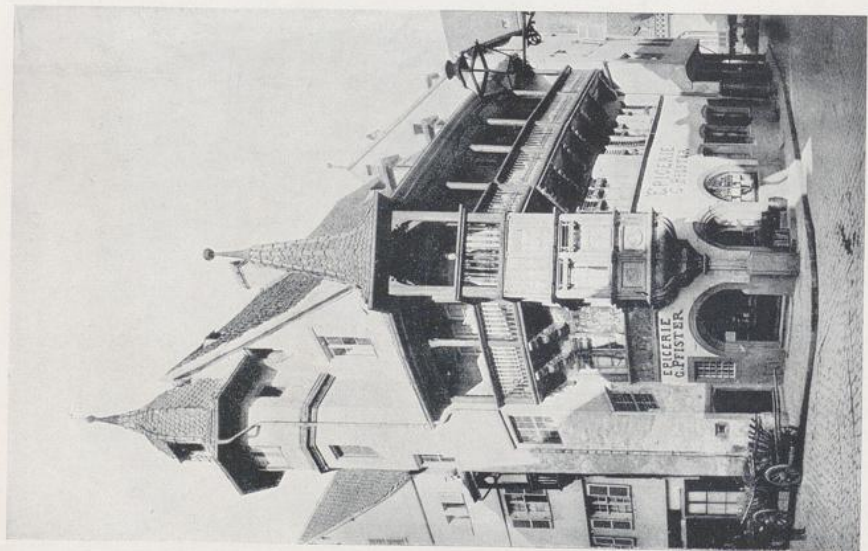
351

351. Nürnberg, Fembohaus, zwischen 1560 und 1570.



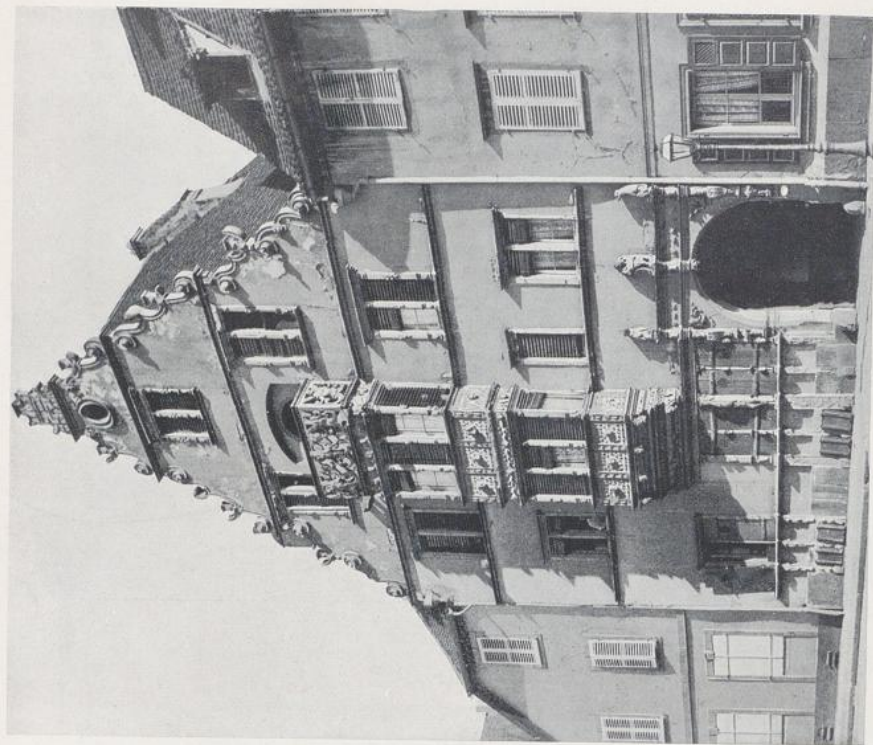
352

352. Nürnberg, Pellerhaus, 1605.



353

353. Colmar, Pfisterhaus, 1537 (aus Stange, Baukunst: Hugo Schmidt Verlag, München).

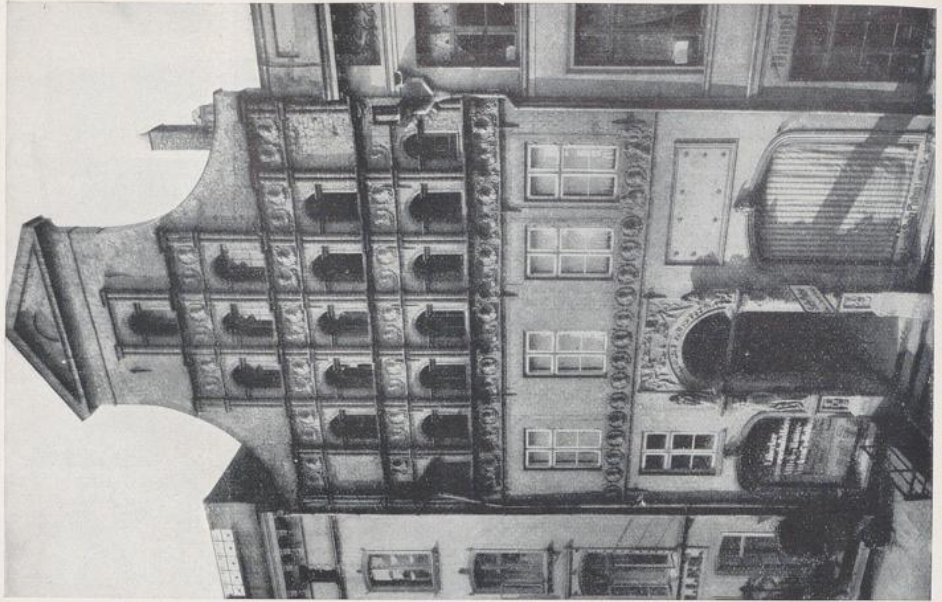


354

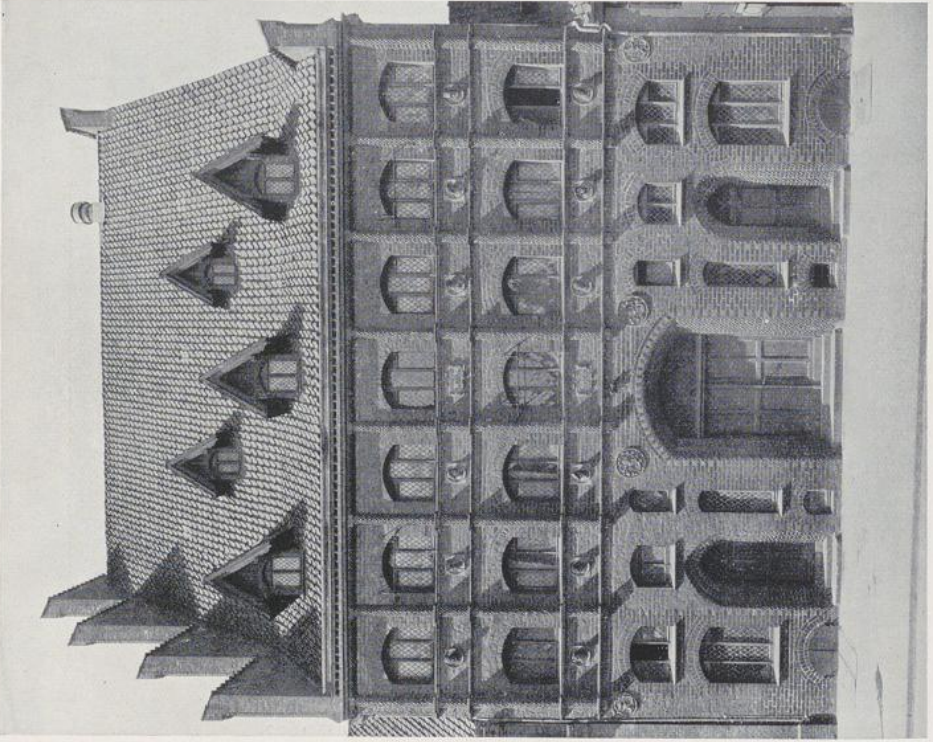
354. Colmar, Kopfhaus, 1609.



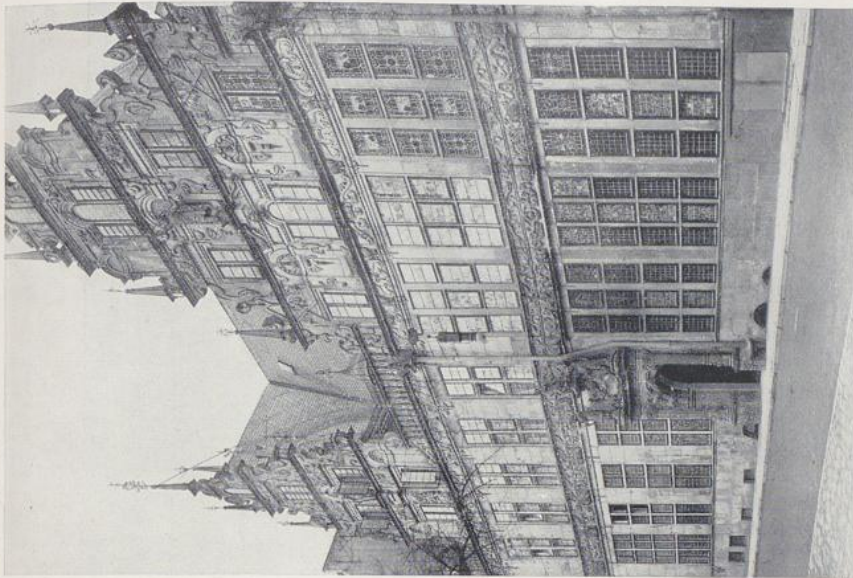
355. Hameln, Sogen. Rattenfängerhaus, 1602.



357. Lütbeck, Haus am Kohlmarkt, Mitte 16. Jahrh.

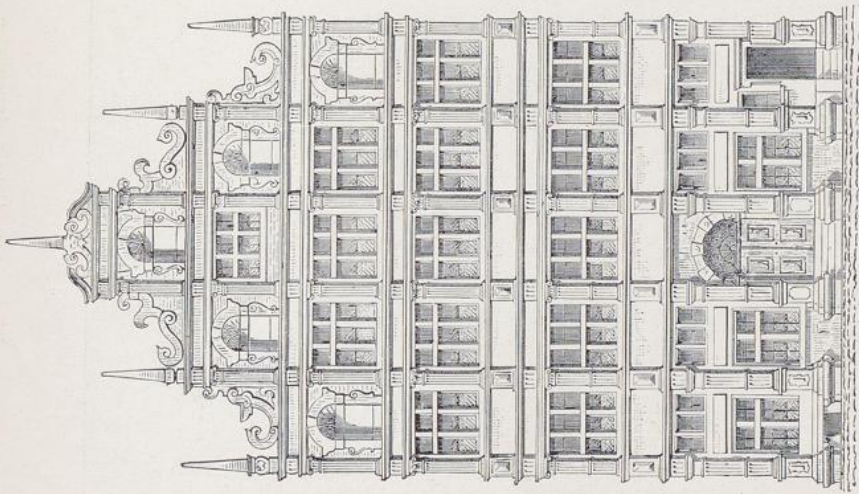


356. Lüneburg, Witzendorfsches Haus, 1559.



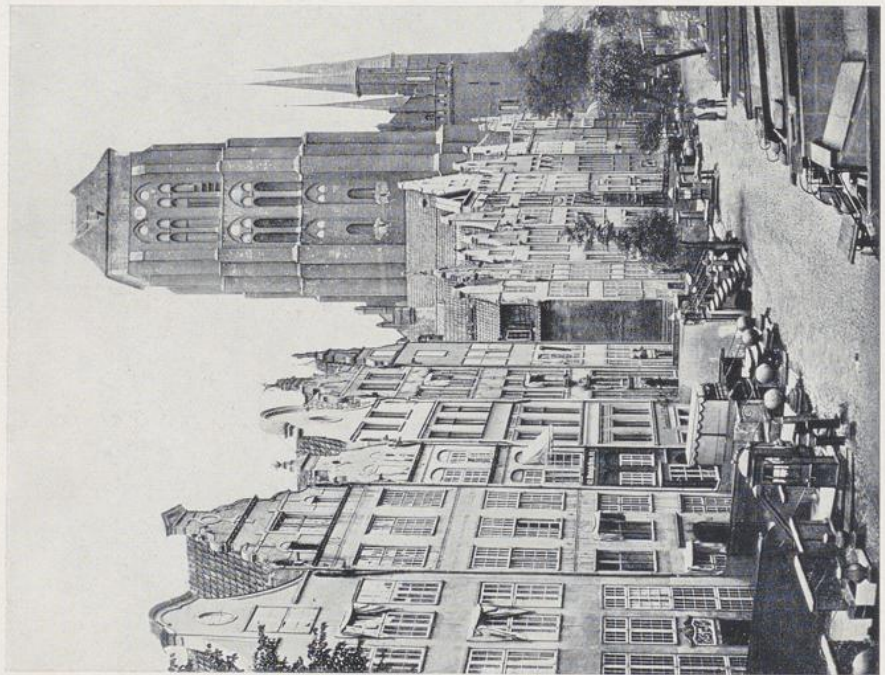
359

359. Bremen, Krameramtsbaus, 1619.



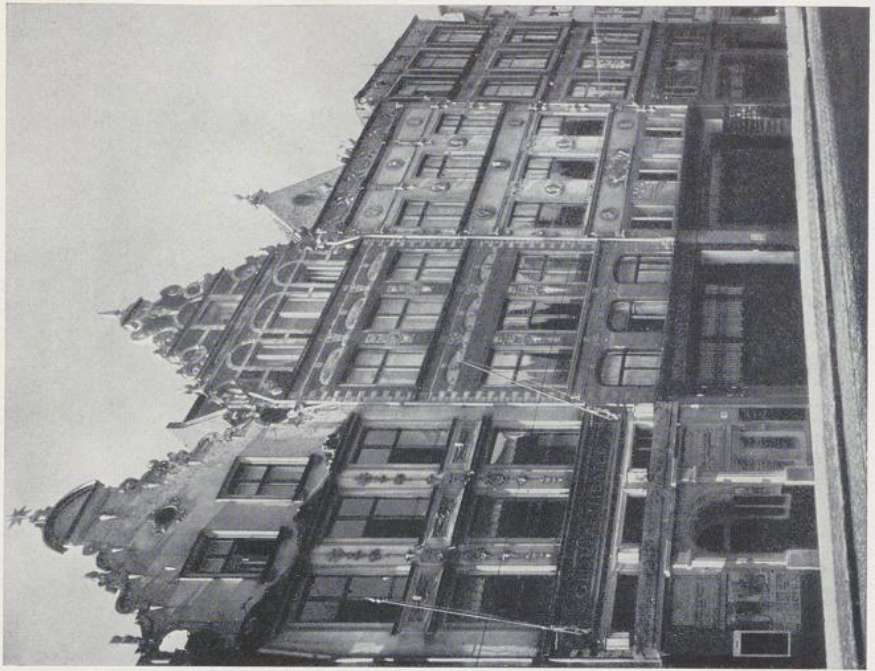
358

358. Hamburg, Kranzhaus, Anf. 17. Jahrh.



360

360. Danzig, Jopengasse.

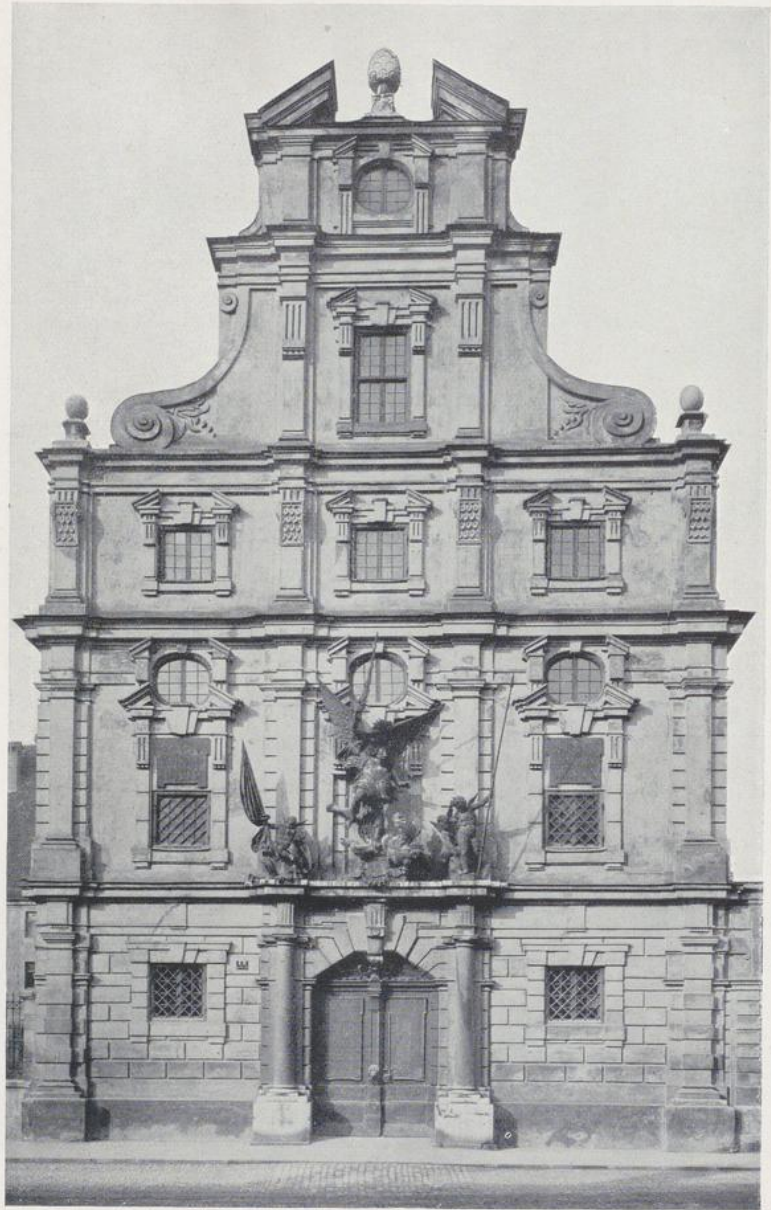


361

361. Danzig, Häuser Langgasse 29—31.



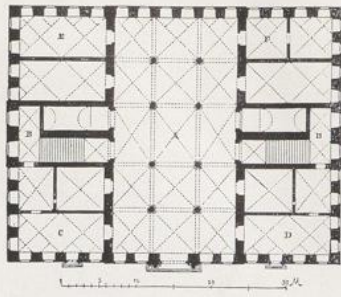
362. Danzig, Rathausturm, 15. Jahrh., der hölzerne, mit Kupfer gedeckte Helm 1561.



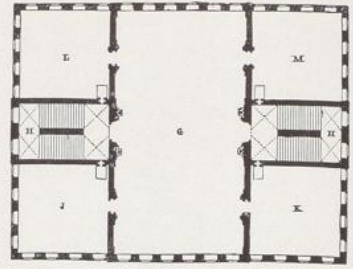
363. Augsburg, Zeughaus, 1602—1607.



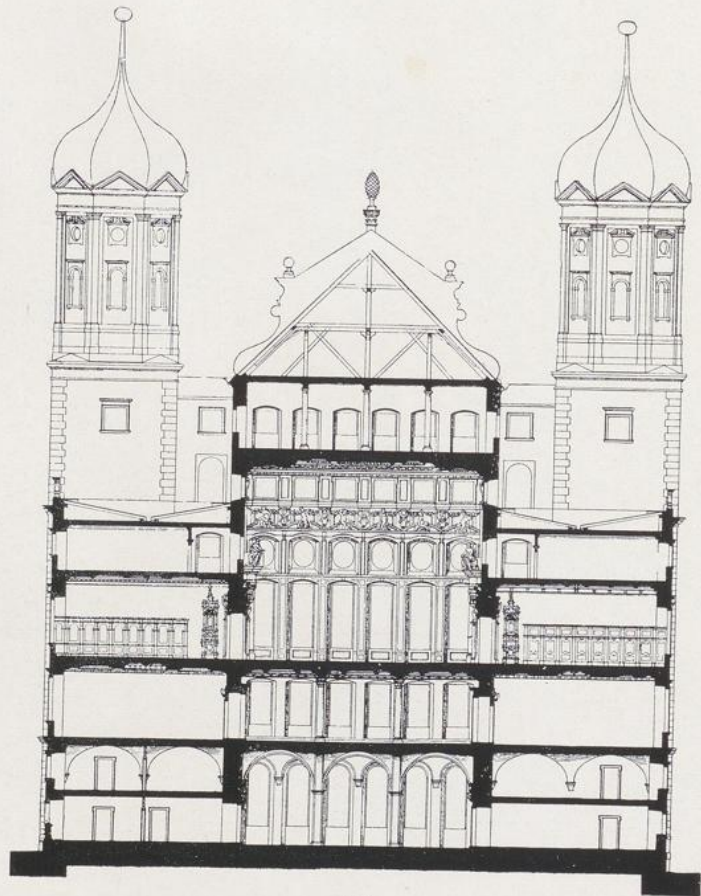
364. Augsburg, Rathaus, Fassade, 1615—20, im Vordergrund Augustusbrunnen.



365

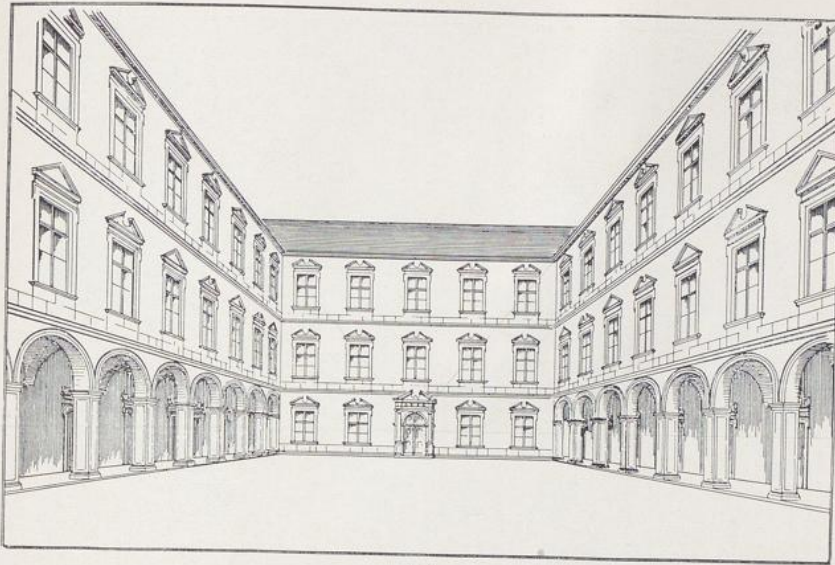


366

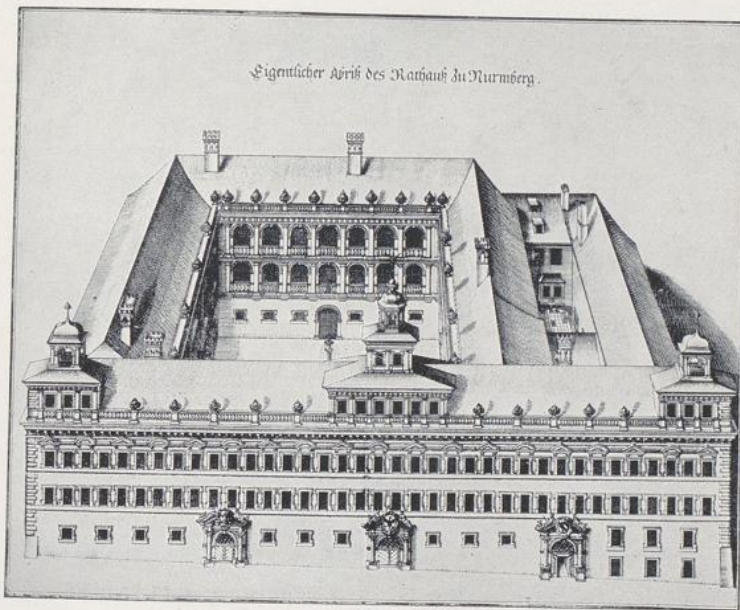


367

365. 366. 367. Augsburg, Rathaus.

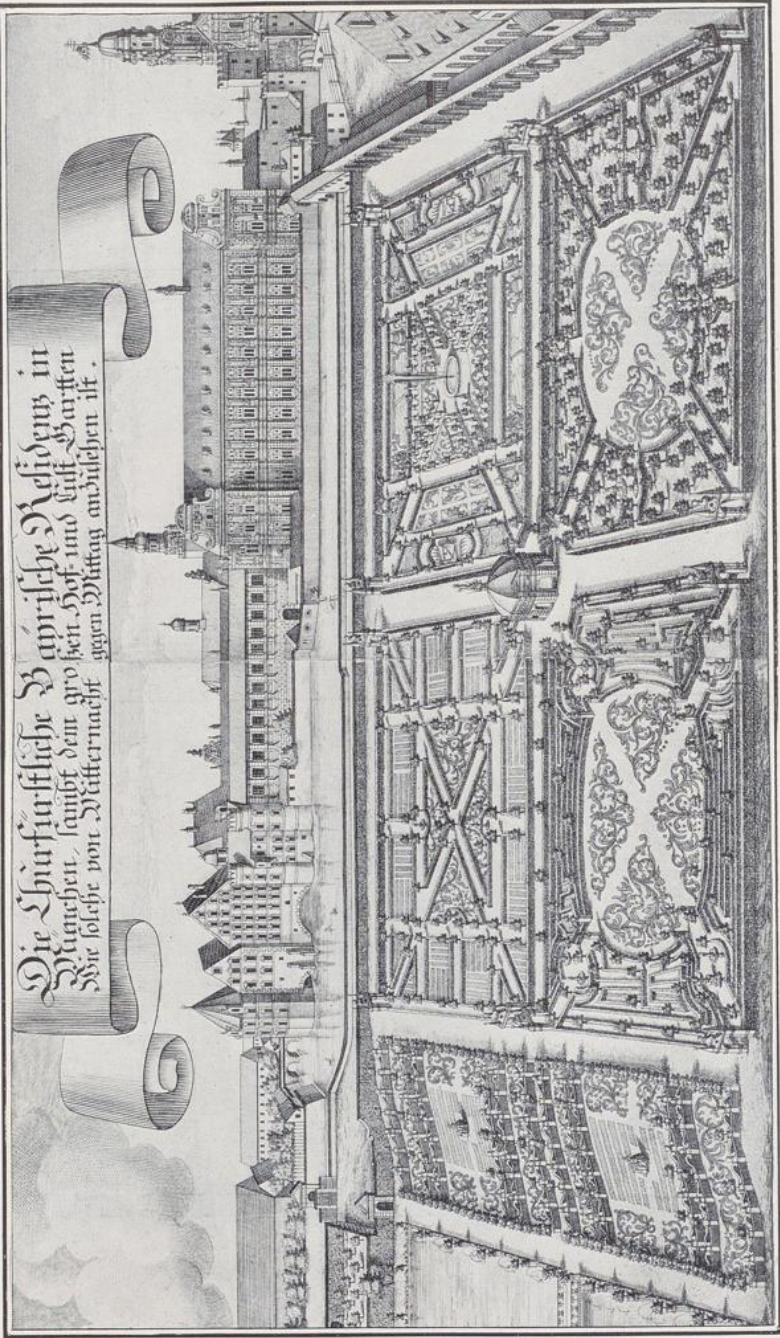


368

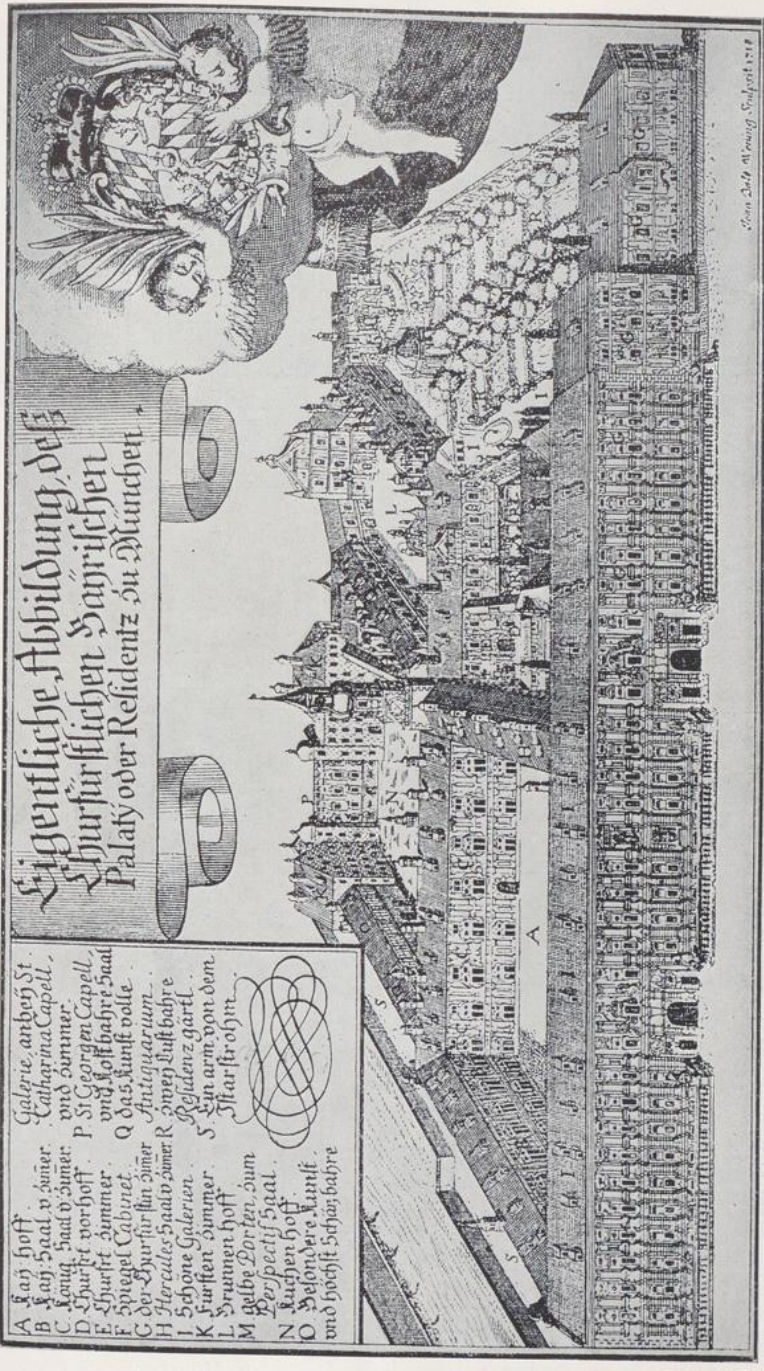


369

368. Willibaldsburg bei Eichstätt, 1609 ff. 369. Rathaus in Nürnberg, Erweiterungsbau, 1616—1622 (nach Merian).

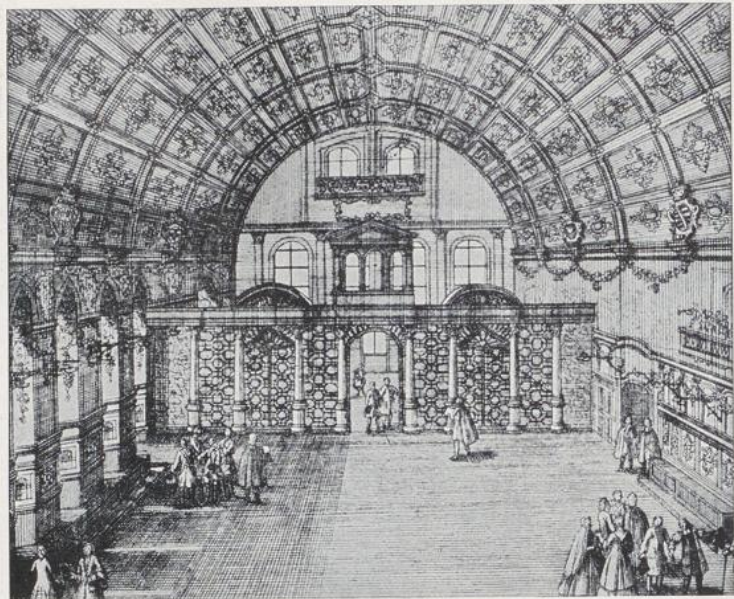


376. münchen, Residenz, Nordseite und alter Hofgarten (nach Wenig, 1707).



371. München, Residenz, Westseite (nach Wenig, 1718).

17

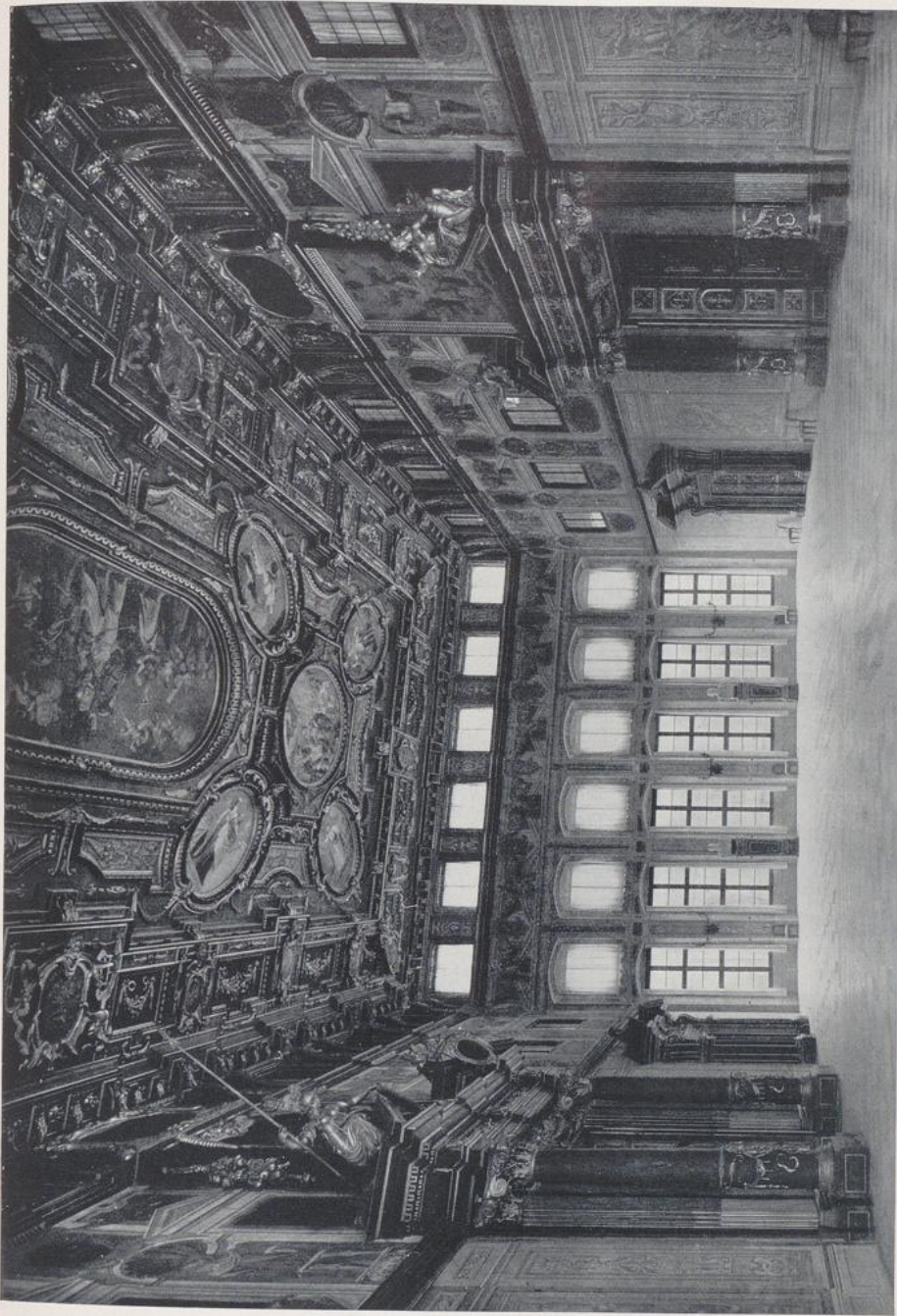


372

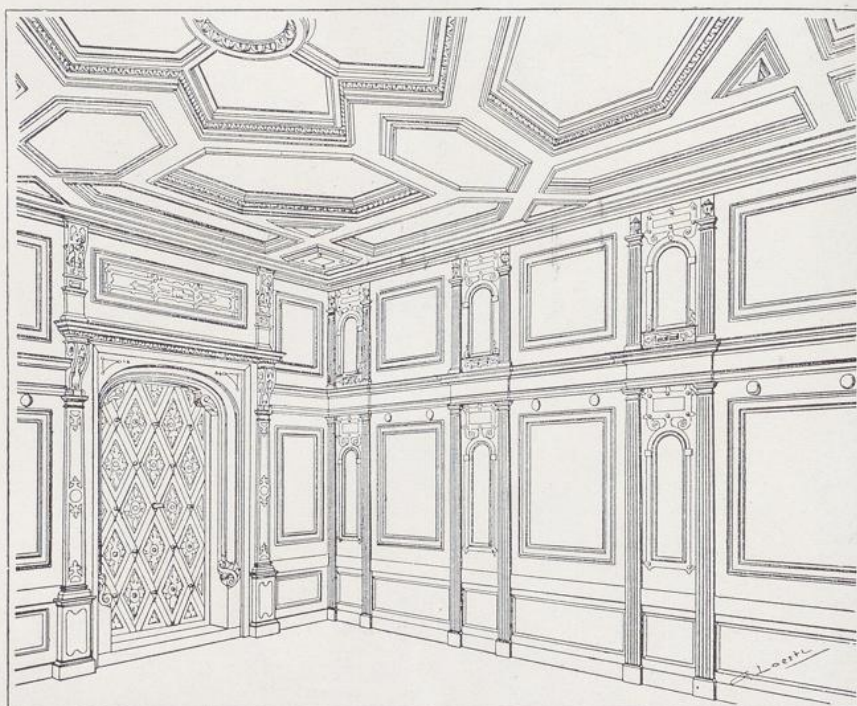


373

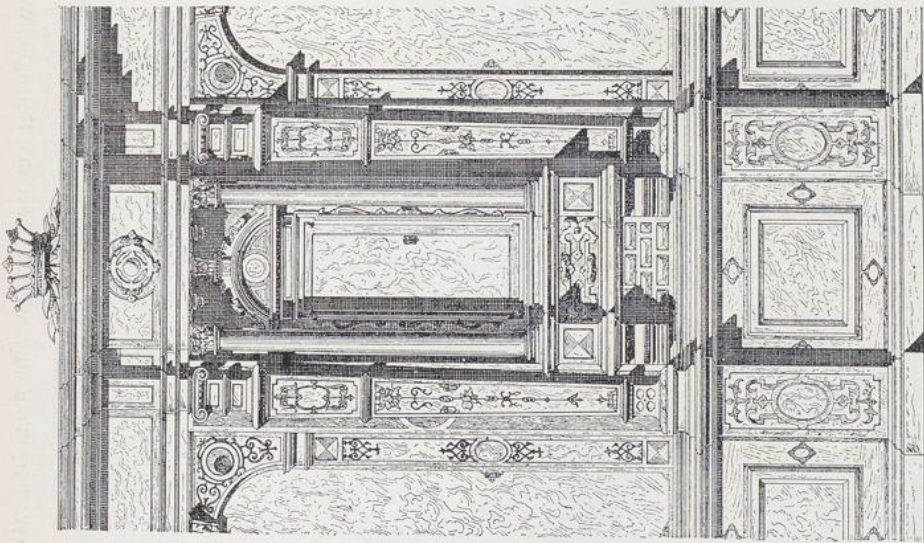
372. Nürnberg, Der große Rathausaal. 373. Heiligenberg, Saal im Schloß, um 1570—1580 (nach Stange, Baukunst: Hugo Schmidt Verlag, München).



374. Augsburg, der „goldene Saal“ des Rathauses, um 1620.

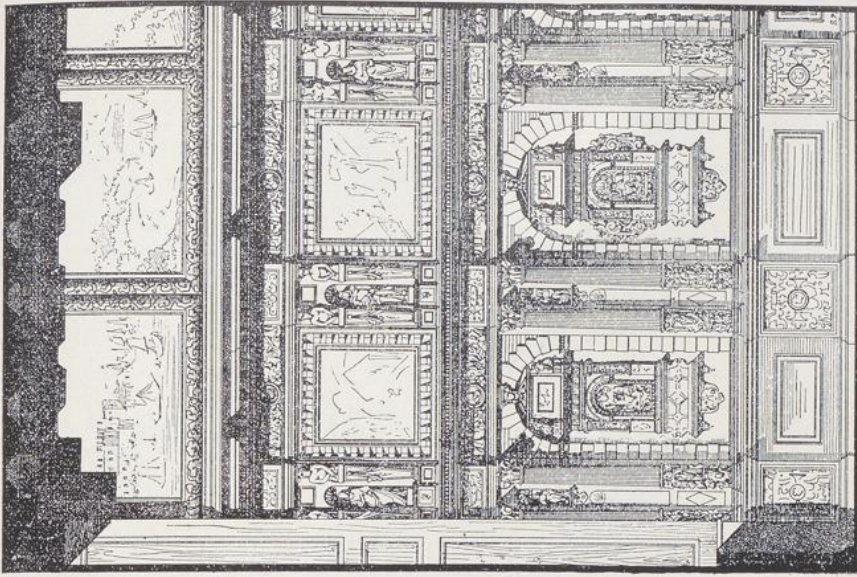


375. Straßburg, Frauenhaus, 1580.



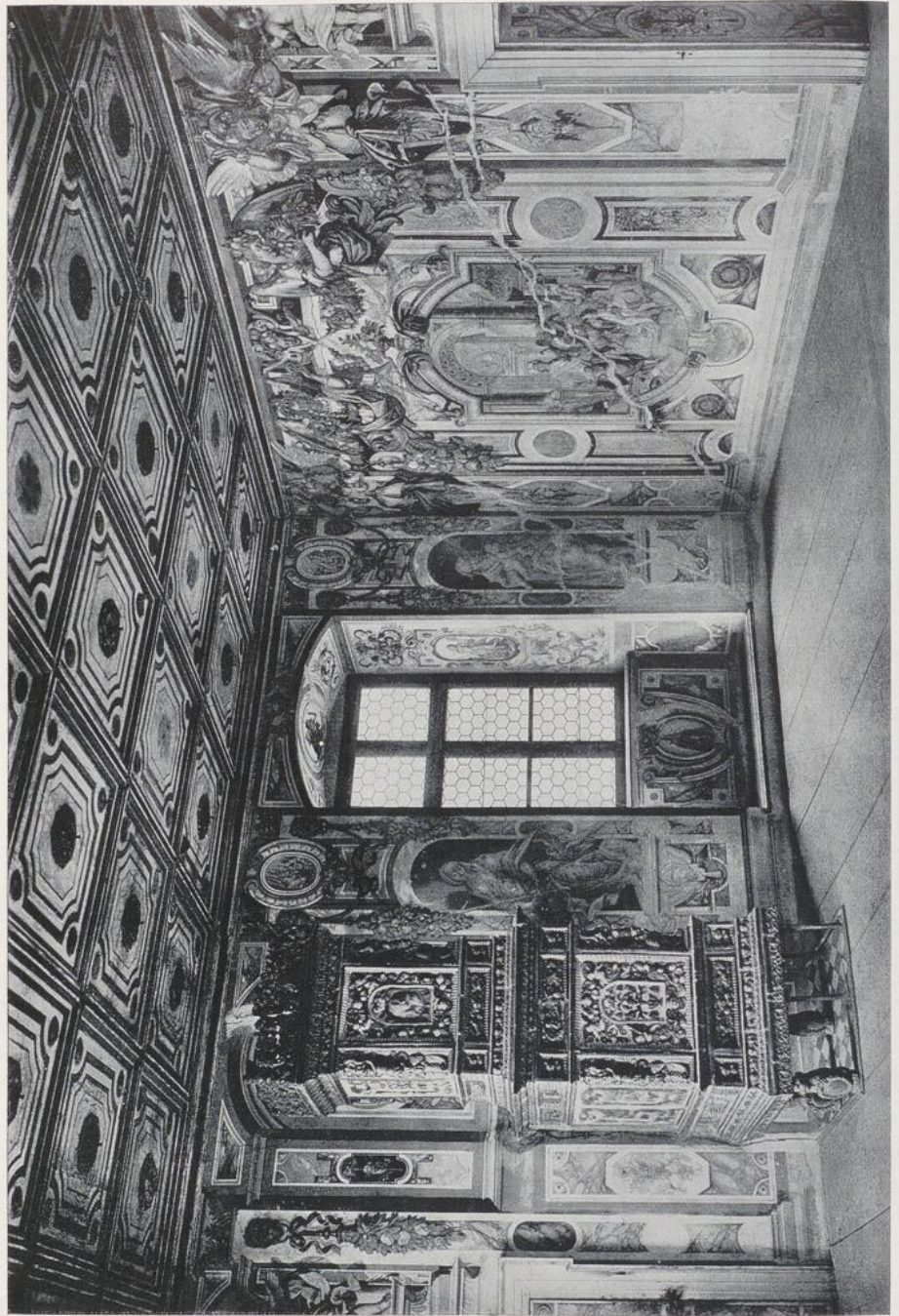
376

376. Schloß Velthurns bei Brixen, 1585.



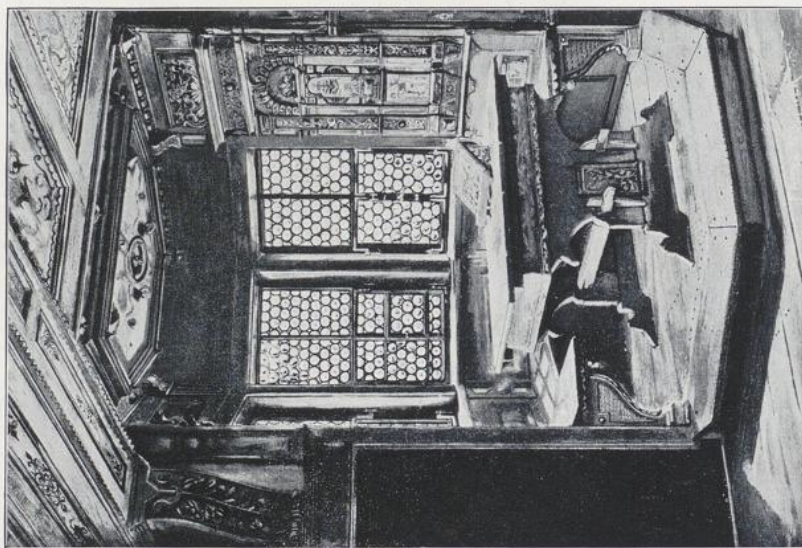
377

377. Lübeck, Fredenhagensches Zimmer, 1573.



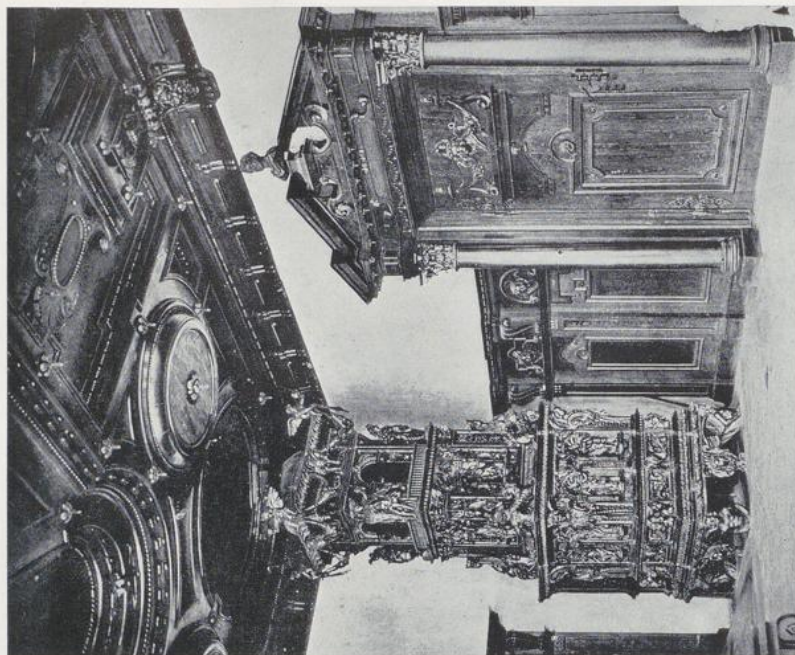


379. Schloß Gottorp, Herzoglicher Bestuhl, um 1570—1580.



380

380. Erker aus dem Talhaus in Halle a. S., 1594.



381

381. Rathaus zu Augsburg, Eines der Fürstenzimmer, um 1620.

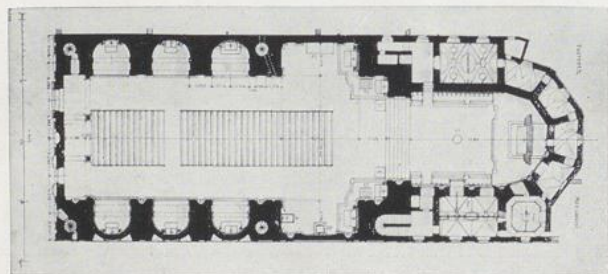
380. Ecker aus dem Lande in Rieneck, S., 1594. 381. Kattaus zu Augsburg, Eines der Fürstenzimmer, um 1620.



382. Danzig, Diele im Rathaus, 16. u. 17. Jahrh.



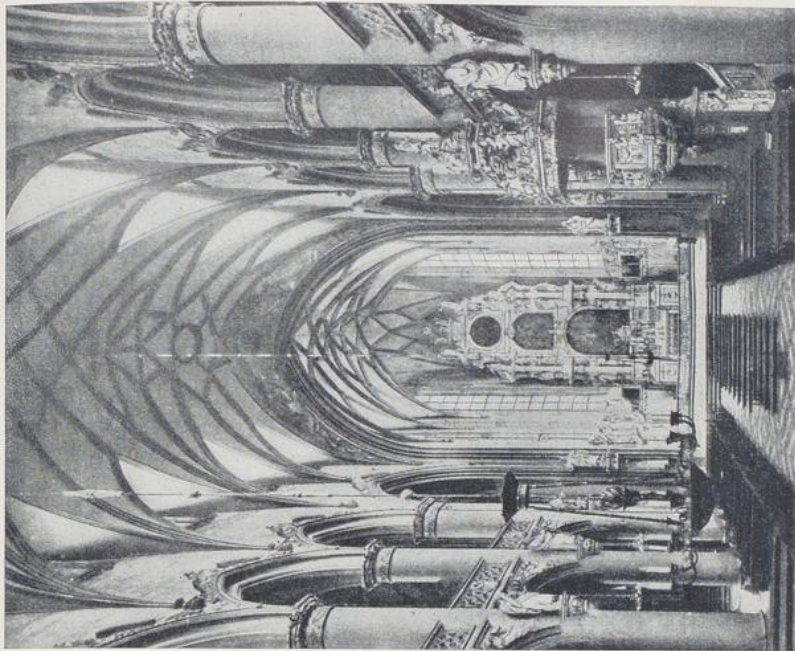
383



384

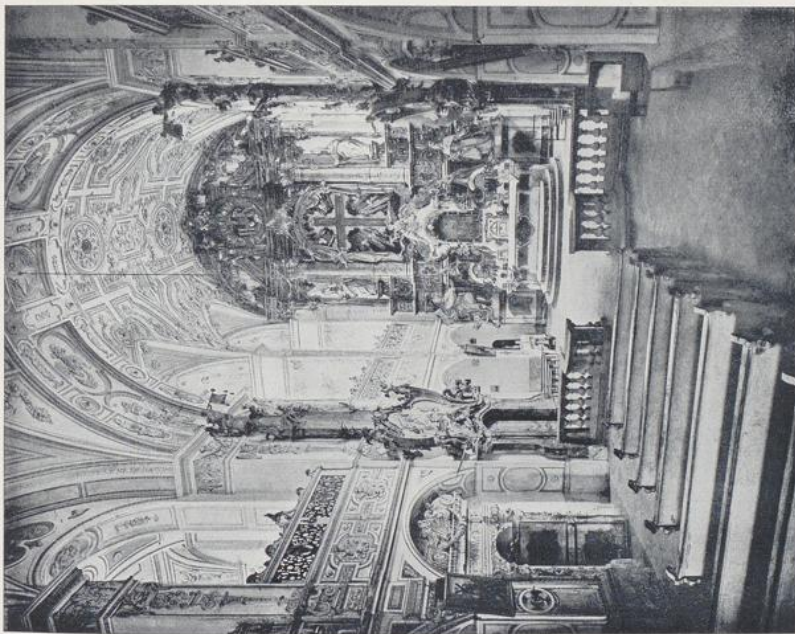
383. München, St. Michael, 1583, Chor erweitert 1588. 384. Dasselbe, Grundriß. (Beide aus Stange, Baukunst: Hugo Schmidt Verlag, München.)

260



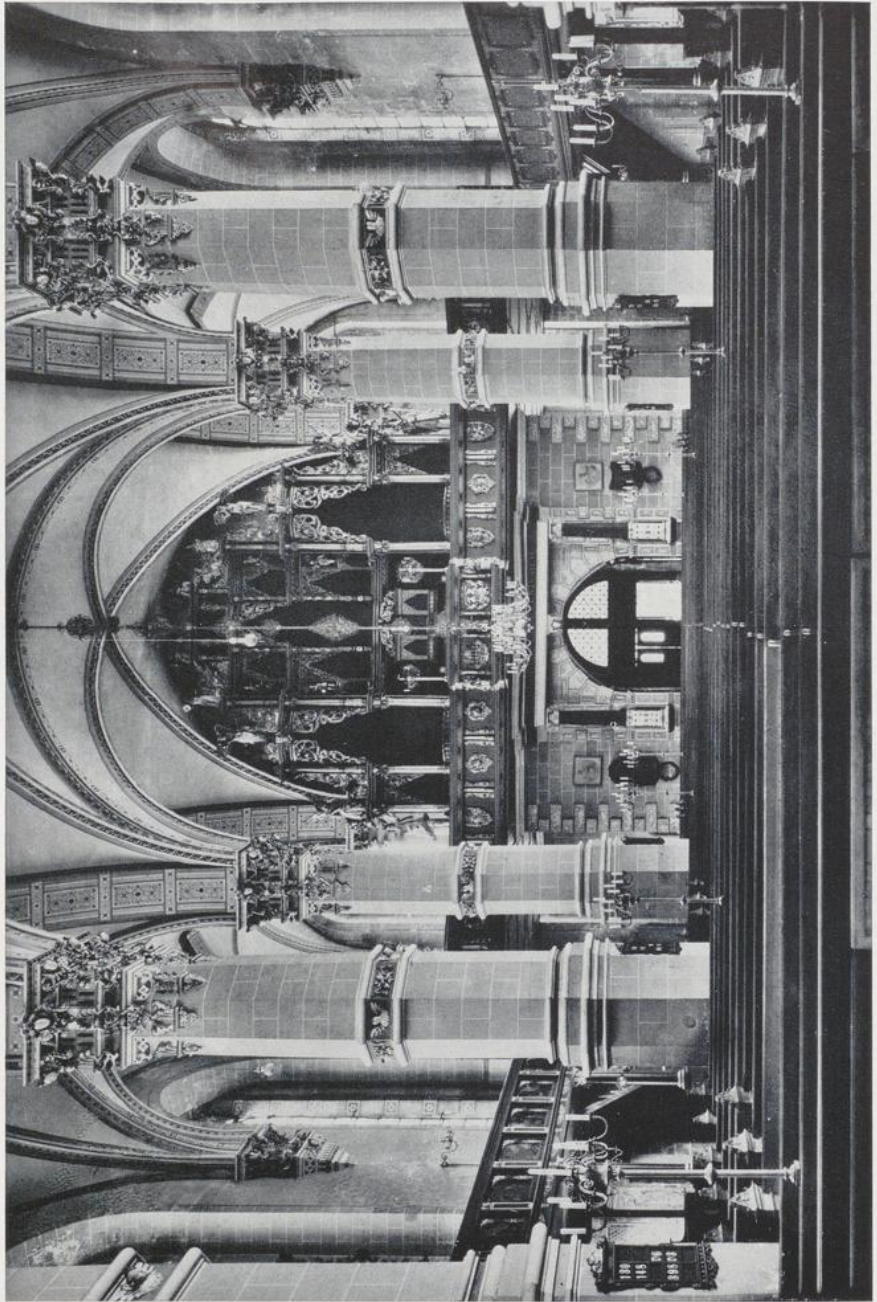
386

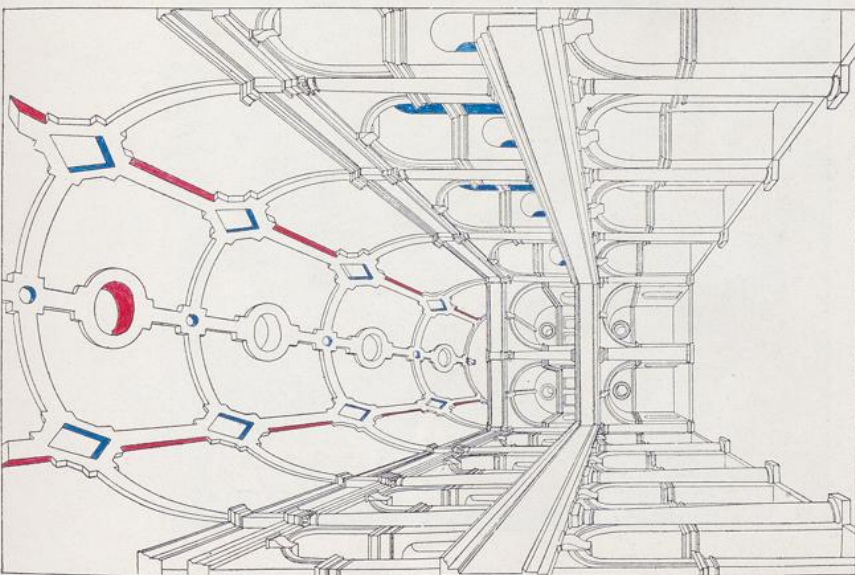
386. Köln, Jesuitenkirche, 1618 ff.



385

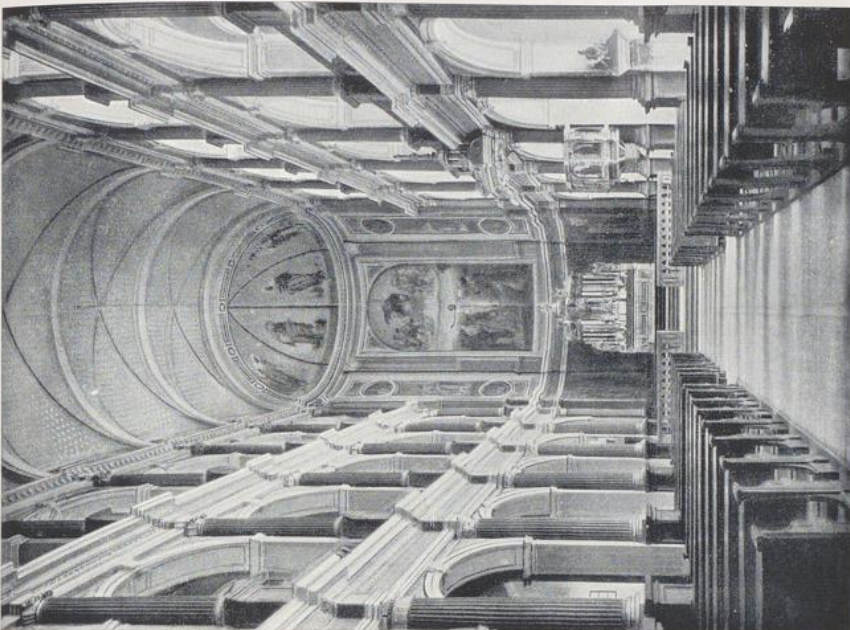
385. Klosterkirche Polling, Umbau 1621.





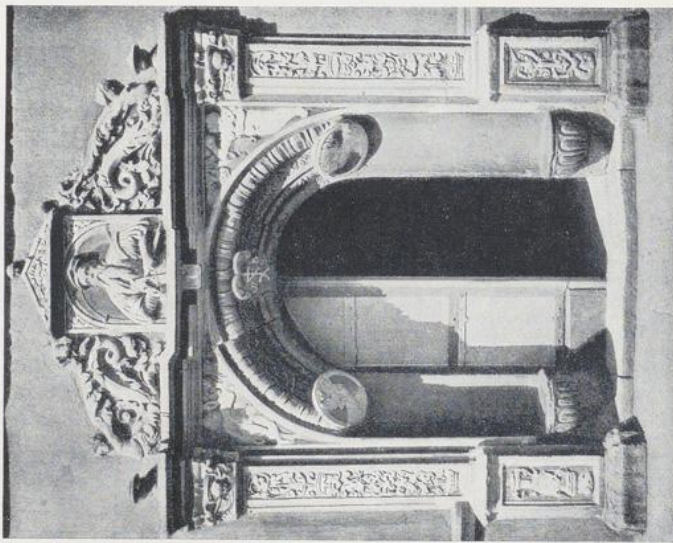
388

388. Augustusburg, Schloßkirche, 1570 ff.

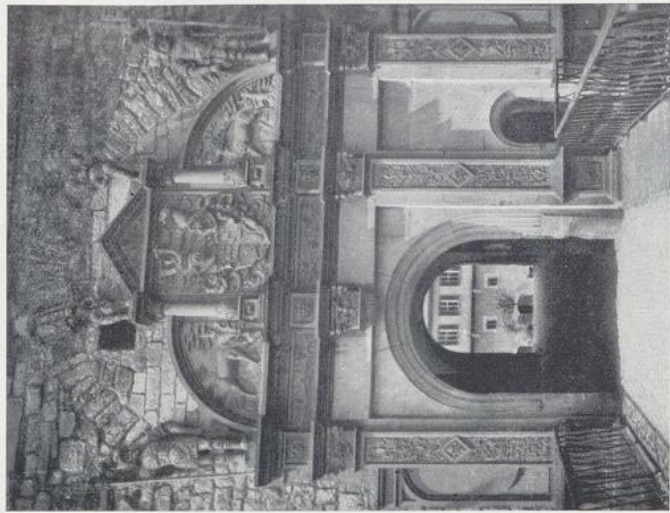


389

389. Würzburg, Universitätskirche, 1586 ff. (Apsis modern).



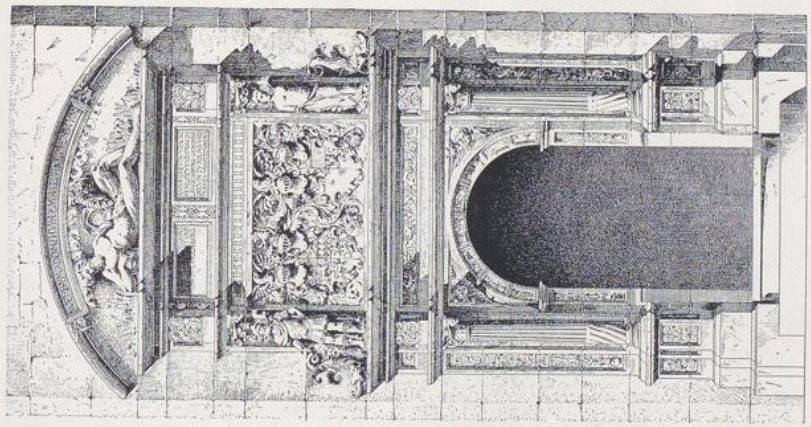
390



391

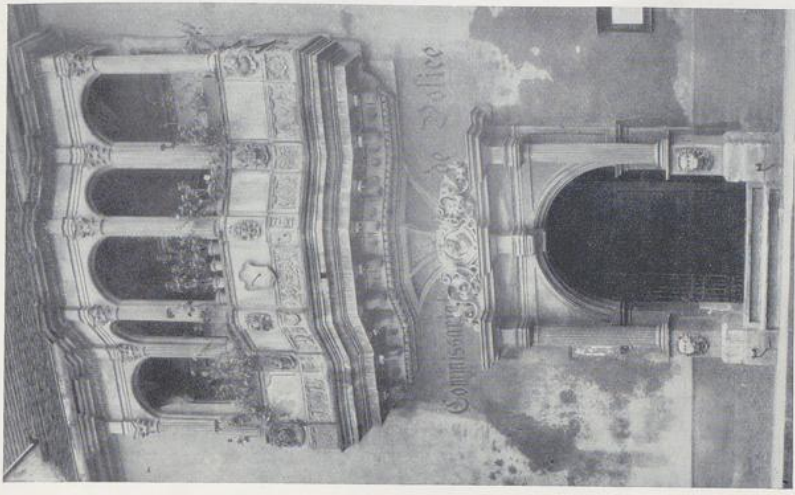
390. Pirmas, Tür eines Bürgerhauses, 1540. 391. Tübingen, Schloßtor, um 1537.

390. 2. Bild, 24. C. M. D. G. C. M. A. N. A. S. 1510. 391. Ludwigen, Simonio, um 1537.



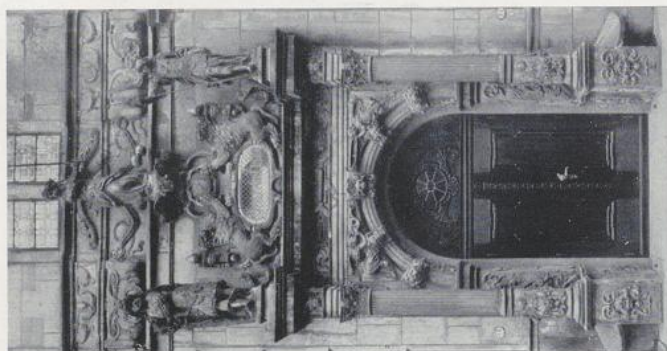
392

392. Schloß Neuenstein, Portal, 1564.

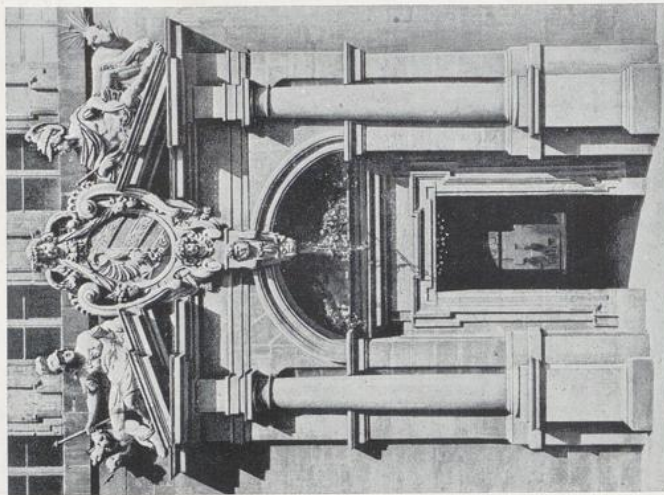


393

393. Colmar, Portal und Erker, 1575.

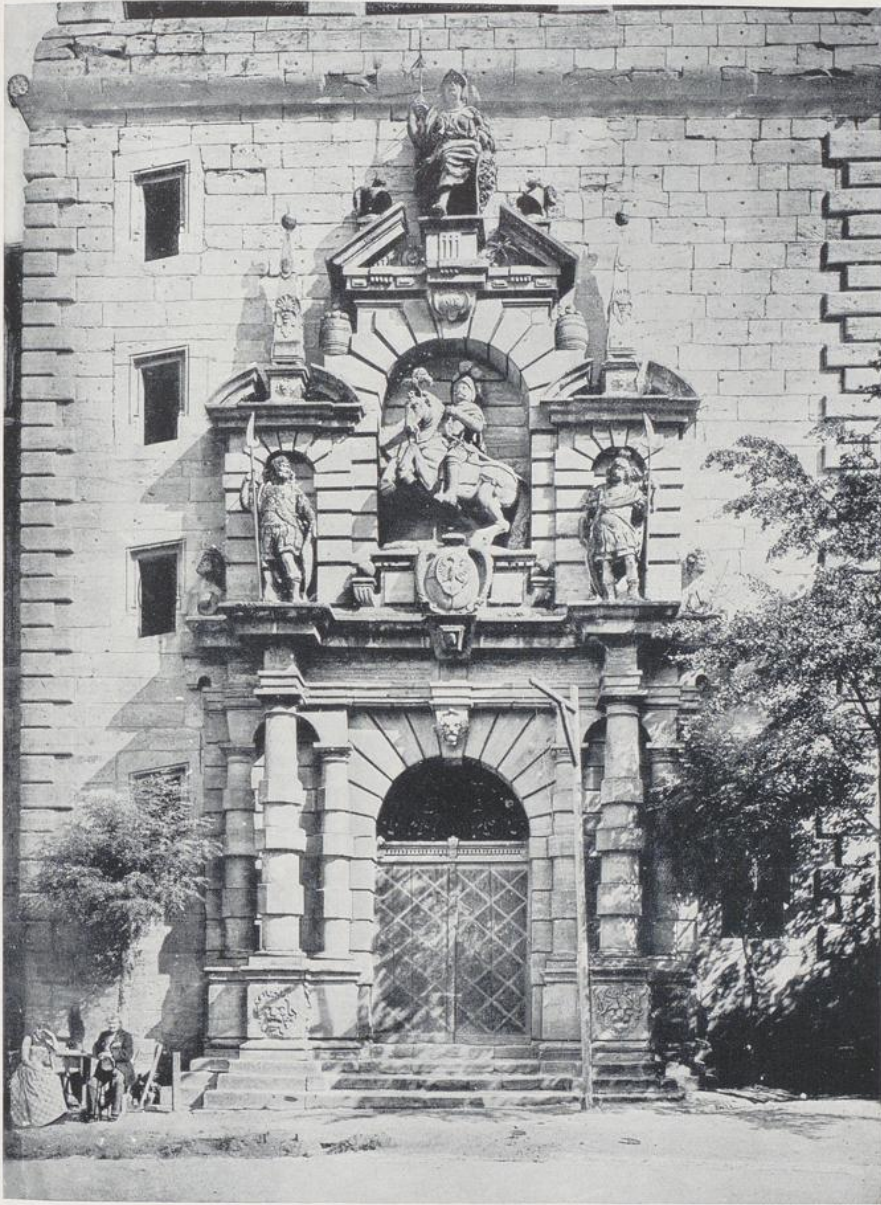


394

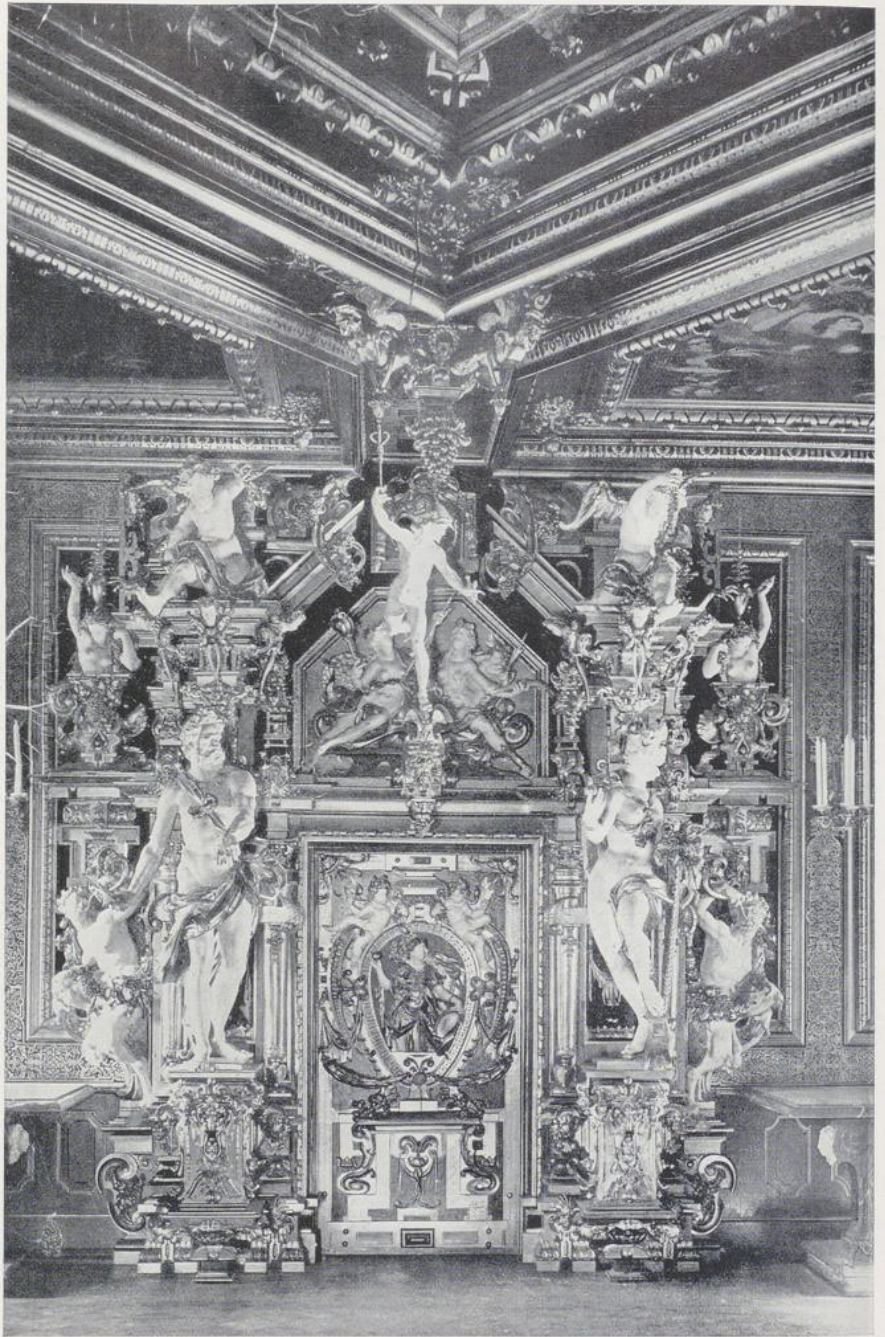


395

394. Bremen, Krameramtshaus (Gewerbehaus), frühes 17. Jahrh. 395. Nürnberg, Rathaus, um 1620.



396. Zeughaus der Plassenburg, 1607.



397. Innentür im Goldenen Saal des Schlosses zu Bückeburg, 1605.



398

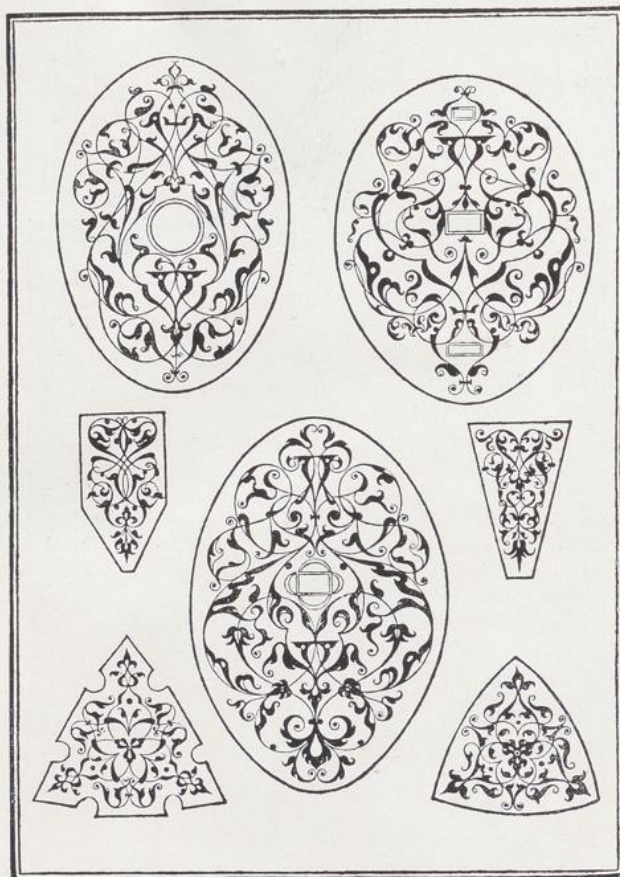


399

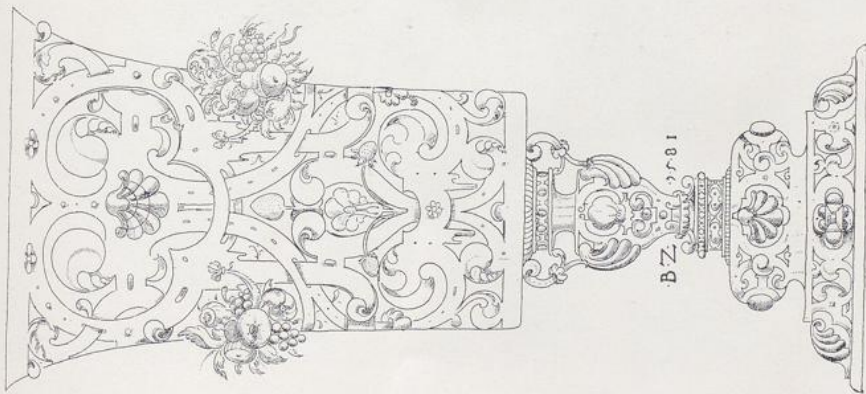


400

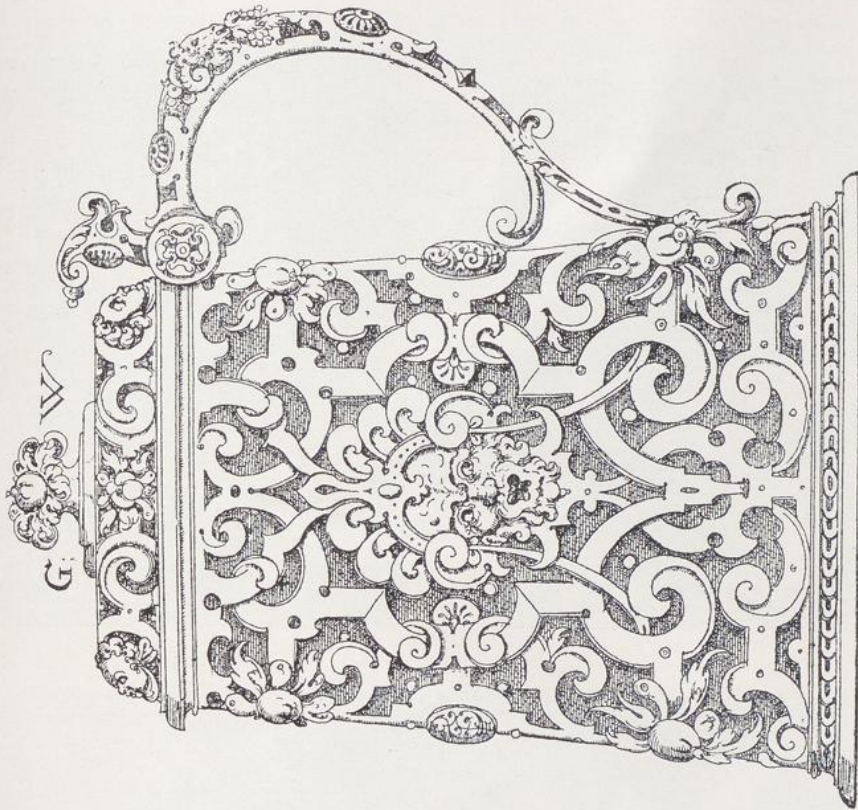
Ornamentstiche: 398. Heinrich Aldegrever, 1535. 399. Meister mit dem Pferdekopf, um 1540. 400. Heinrich Aldegrever, 1530. (398, 400 nach Berliner Taf. 68, 73.)



Ornamentstiche: 401. Rudolf Manuel Deutsch (früher P. Flötner zugeschrieben).



402

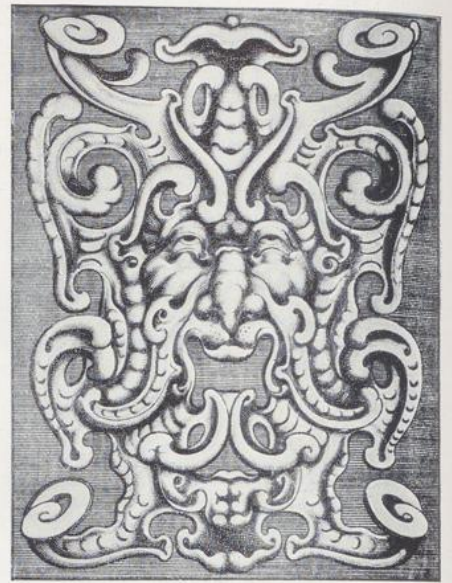


403

Ornamentstiche: 402. B. Zan, 1581. 403. G. Wächter.



404



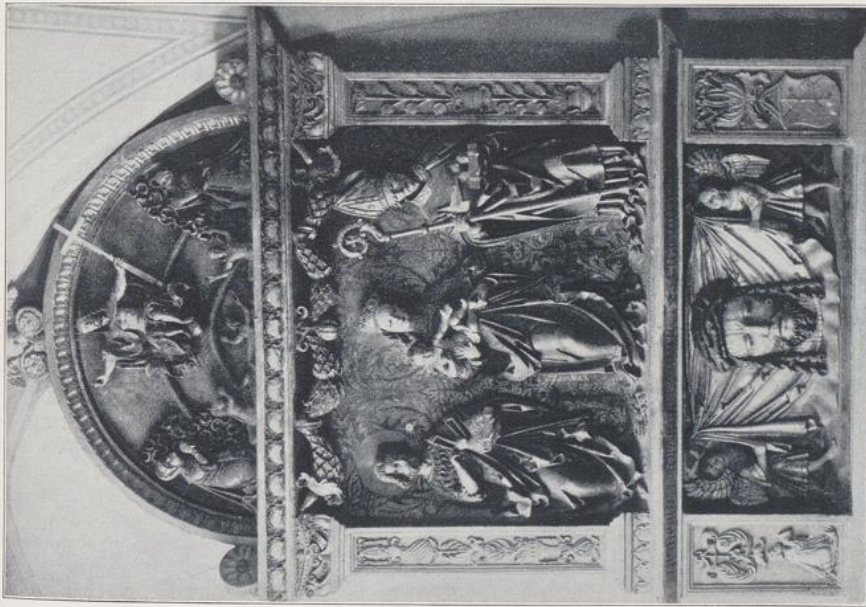
405



406

Ornamentstiche: 404. 405. Lukas Kilian und Fr. Unteutsch (nach Berliner Taf. 240). 406. Johann Smiescheck, um 1620.

272



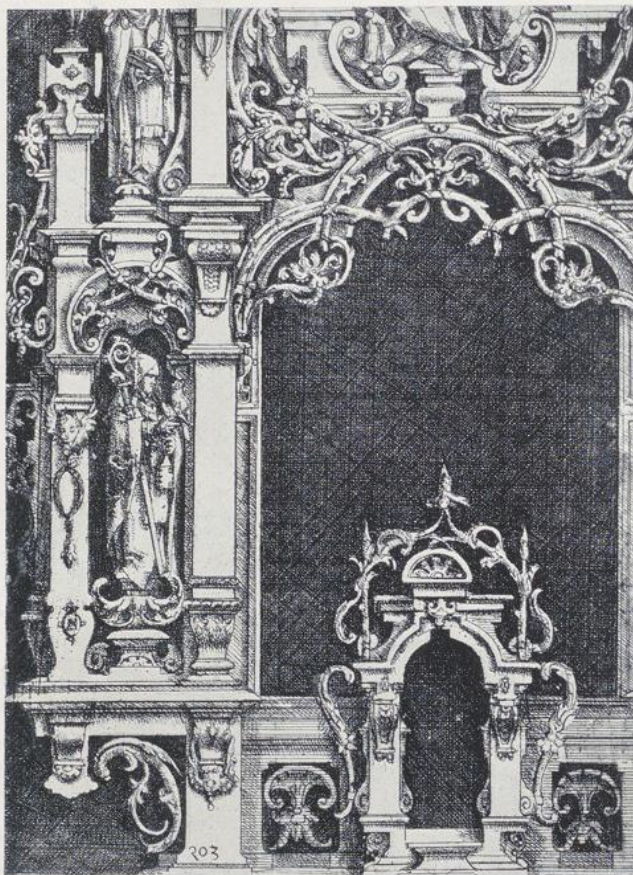
407

407. Wien, Maria am Gestad, 1520. 408. Friedrich Unteutsch, Altarentwurf, um 1650.



12

408



409. Wendel Dietterlin, Entwurf zu einem Altar, 1598.



410. Wendel Dietterlin, Türrahmen, 1598.



411



412

411. Barthel Beham, Madonna am Fenster. 412. Georg Pencz, Kinderfries, Kupferstich (das Monogramm J. B. vermutlich aufzulösen: Jörg Bencz), 1531.



415

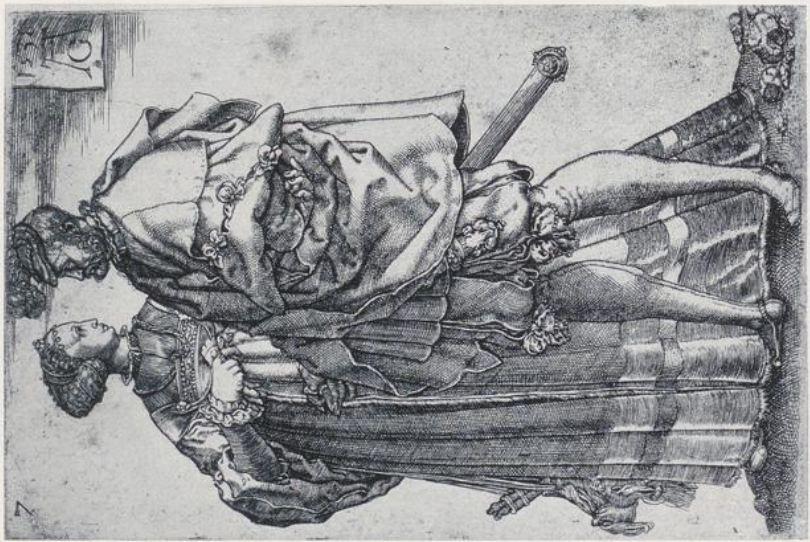


414

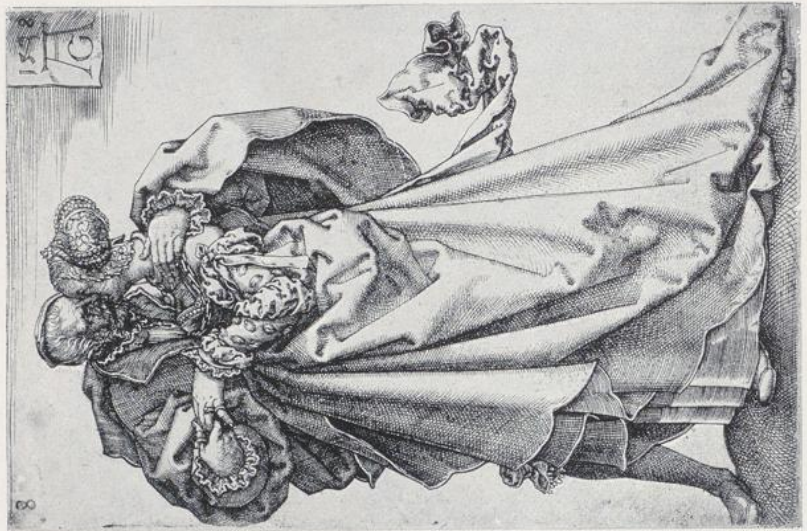


413

Hans Sebald Beham: 413. Dido. 414. Judith. 415. Venus.



416



417

416. 417. Aldegrever, Aus der Folge der Hochzeitstänzer, 1538.

Mercurius findt sich künsterreich
An behändigkheit ist yhn nymant gleich

Im 3 6 7. tagen lauff
Verding ich meinen lauff vnd gang.



418. Georg Pencz, Aus der Folge der Planetenbilder, Holzschnitt (früher H. S. Beham zugeschrieben).

Darnach schick ich weinbisch Pfaffen
In Künigshaus mit dem Schloß
Die stonben da vns pfaffen auf
Von Meyßen war ein geoffter lauff



Die stonben da warten bei Manf
Puffte auff joch, yng, / fong und Hans
sein aber bei hant doch der Spire
Daf sie gewannen groß verho



Hans beschimpf von Kamefloch
Die Grefin von Lefelung aufschob
Die hat im gegen einen Kram
Das er mit ir solt haben tan



Kung künigsmagig von Kitemach
Da ist der Kamef geben fisch
Was du wollt meines Damant laden
So wolt ich dir den fisch pal machen



419



Alle ist Ferdinands Königlich Küniglicher
und Küniglicher Küniglicher Quarte mit
seiner Gemahel in einer Küniglicher Quarte
in die Künigliche Künigliche Künigliche
in die Künigliche Künigliche Künigliche Künigliche

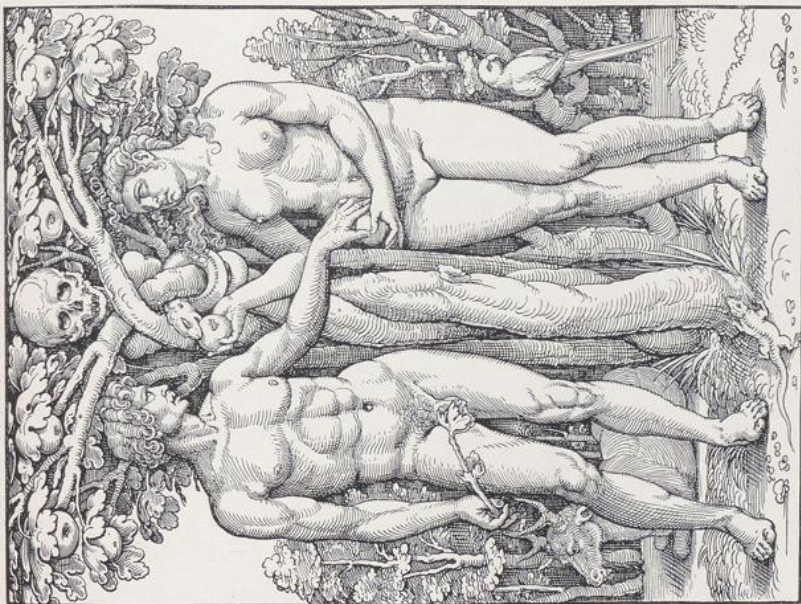
420 a

419. Barth. Beham, Kirchweih (Ausschnitt), gegen 1554. 420 a u. b. Amberger, Schlittenfahrt König Ferdinands, linke und rechte Hälfte. (Aus Geisberg, Einblatt-Holzschnitt: Hugo Schmidt Verlag, München.) Beide stark verkleinert, 419 für Bemalung bestimmt.



420 b

IN IMAGINEM CHRISTI
REDEMPTORIS.



Si quis hunc Christum redemptorem suum
videt in ligno crucis crucifixum
sive in imagine crucis crucifixum
videt in ligno crucis crucifixum
sive in imagine crucis crucifixum

421

421. Hans Sebald Beham, Sündenfall, um 1535. 422. Jakob Lucius, Schmerzensmann, um 1550. (Beide aus Geisberg, Einblatt-Holzschnitt: Hugo Schmidt Verlag, München.)

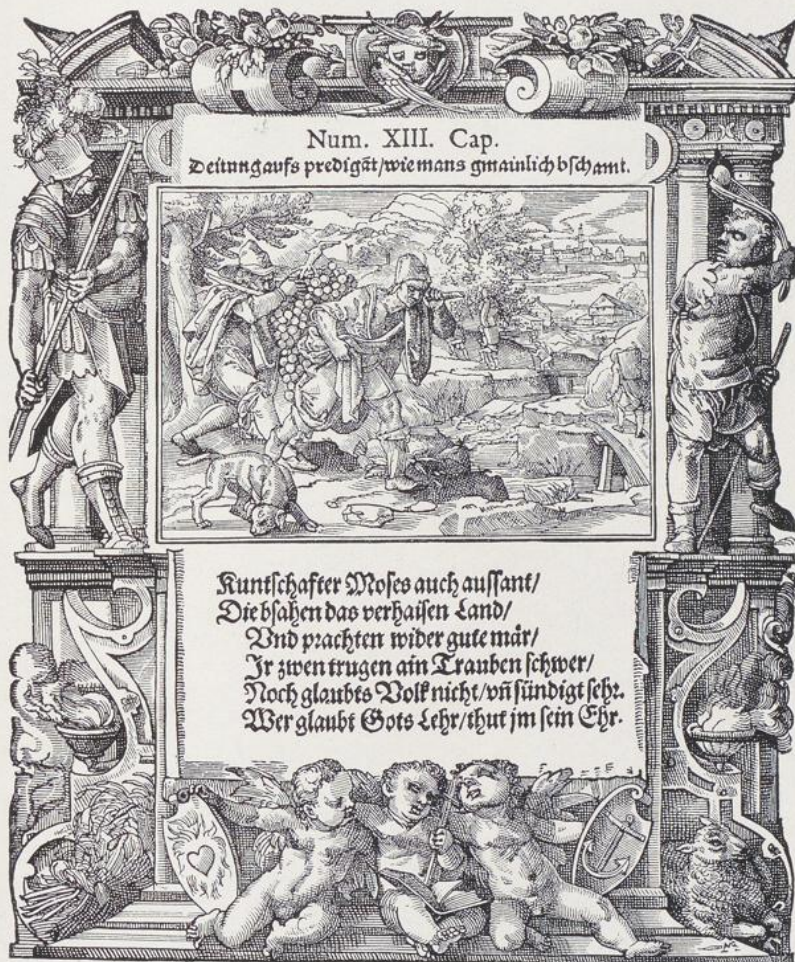


HIC AGGREGATIS SACRIFICII
FRUCTIBUS FRUITUR
IN MEMBRIS REPTIS
CUM FERRO
CUMQUE SEPARE TRISTI
CRUCE FERRE PREMAT
EFFO MUNE FERENTIS
IN ANIMIS SEPARAT
NISI FERRE QUAE NON
PREDE IUVARE ERAT
NISI FERRE QUAE NON
PREDE IUVARE ERAT
NISI FERRE QUAE NON
PREDE IUVARE ERAT

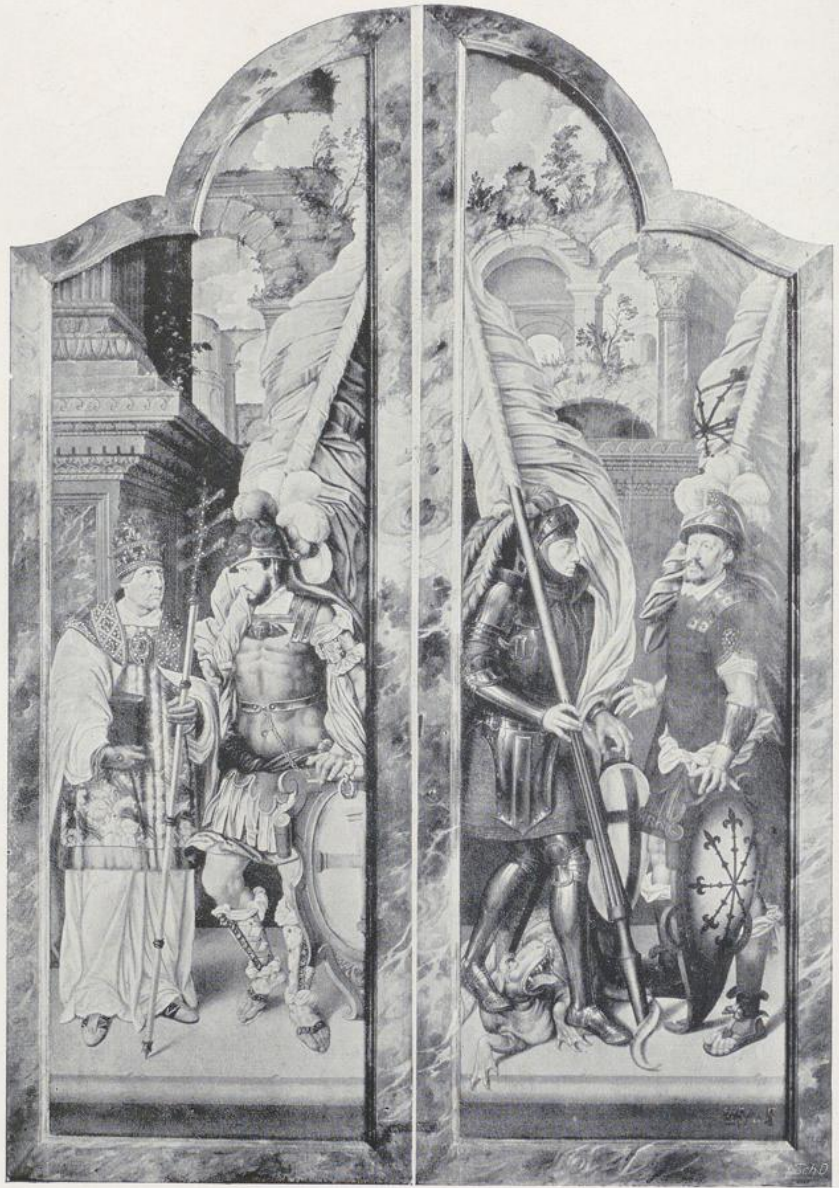
422



423. Virgil Solis, Titelblatt zur Frankfurter Bibel, Holzschnitt, 1561.



424. Tobias Stimmer, Aus der Baseler Bibel, Holzschnitt, 1576.



425. Barth. Bruyn, Altarflügel in St. Andreas in Köln, um 1550.



426

426. Chr. Schwarz (1550—1597), Maria in der Glorie, München.



427

427. Jos. Heinz (1565—1609), Venus und Adonis, Wien.



428. Rottenhammer (1564—1623), Venus und Mars, München.

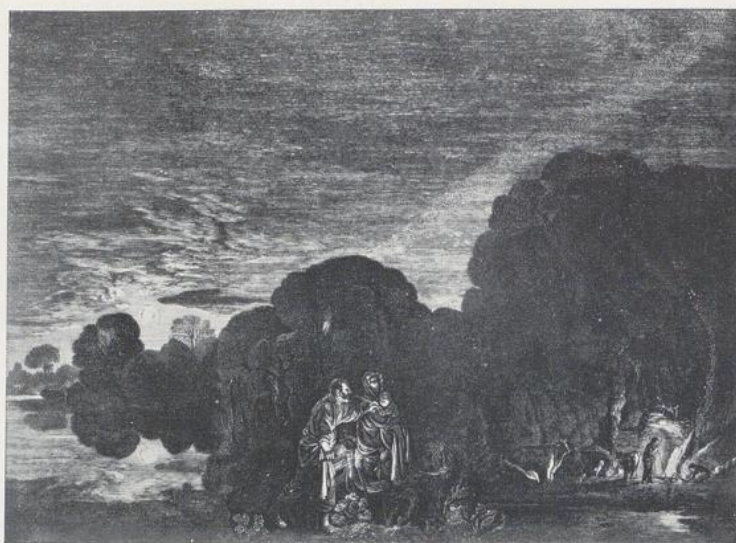


429



430

429. Elsheimer, Landschaft mit Flucht nach Ägypten, Dresden. 430. Elsheimer, Landschaft mit Christophorus, Berlin.



431



432

431. Elsheimer, Landschaft mit Flucht nach Ägypten, München. 432. Elsheimer, Jupiter und Merkur bei Philemon und Baucis, Dresden.

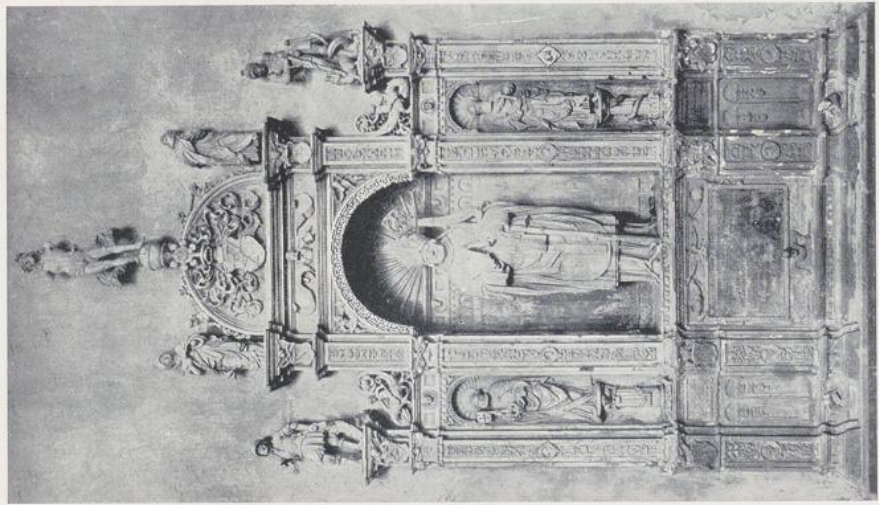


433



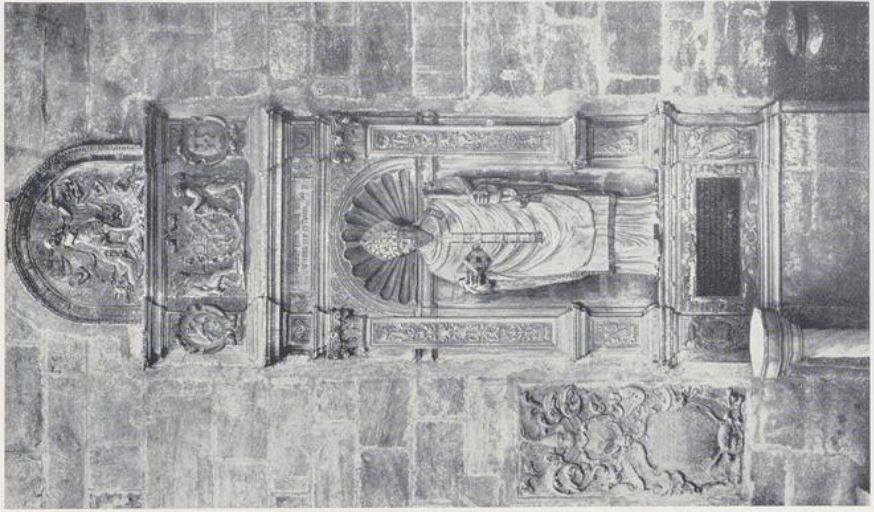
434

433. Adam Elsheimer, Arkadische Szene. 434. Derselbe, Arkadische Landschaft, Florenz.



435

435. Dom zu Trier, Grabmal des Erzbischofs Johann von Metzhausen, † 1540, Bildhauer nicht bekannt. Bamberg, Grabmal des Bischofs Fuchs von Rügheim, † 1561, von Kilian Sorg.

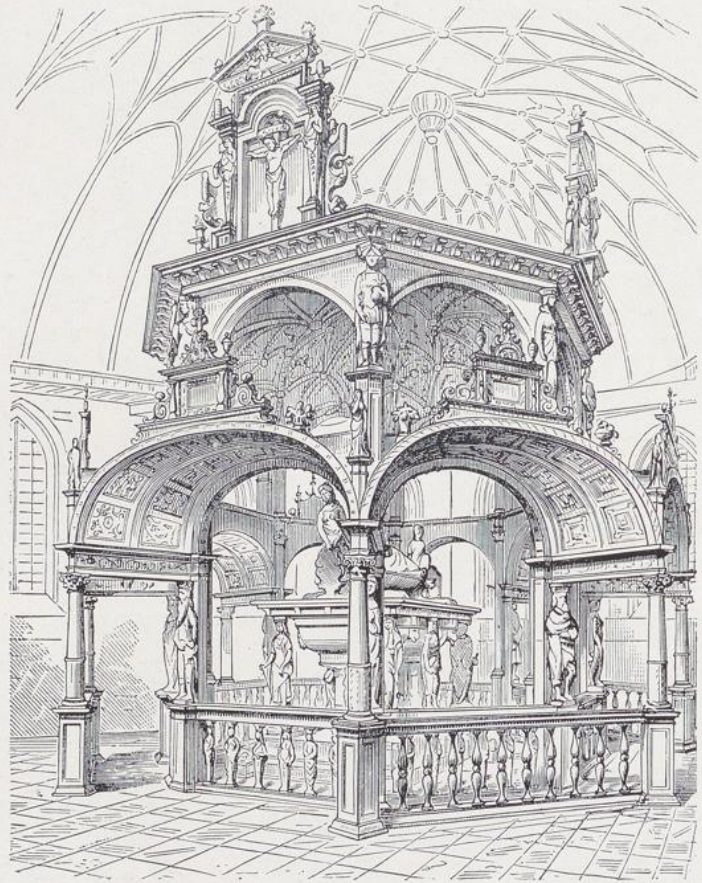


436

436. Dom zu



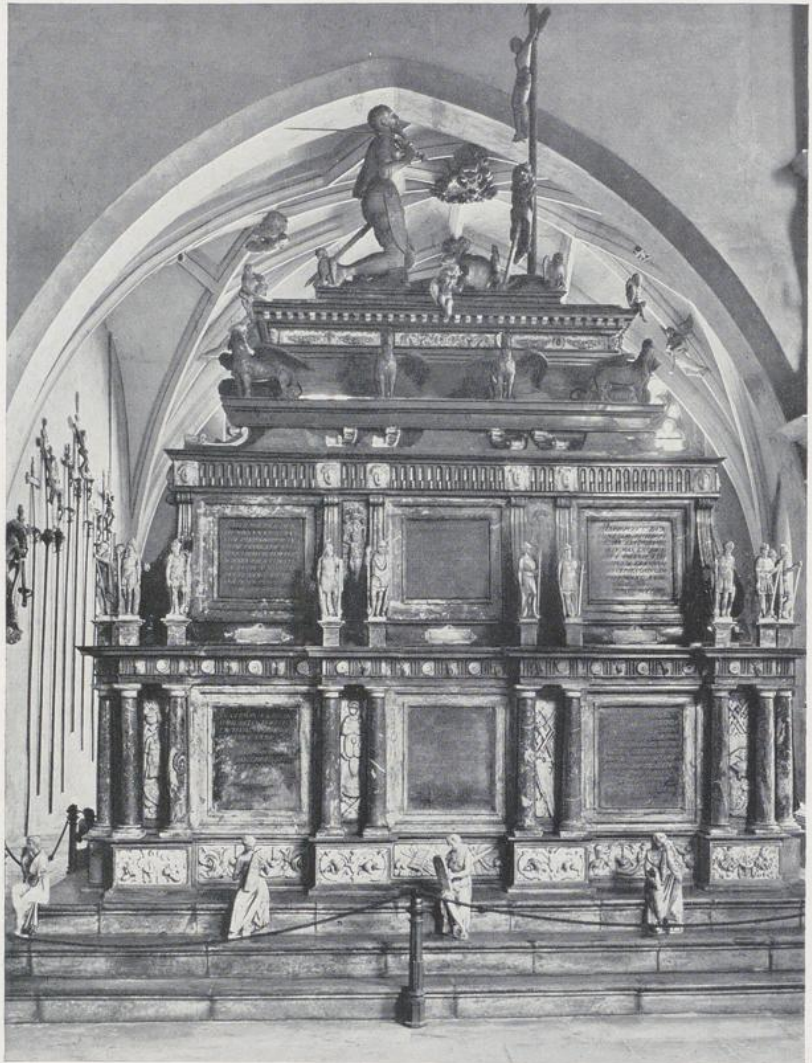
437. Dom zu Würzburg, Grabmal des Dompropstes Neithard von Thüngen, 1598, von Joh. Juncker.



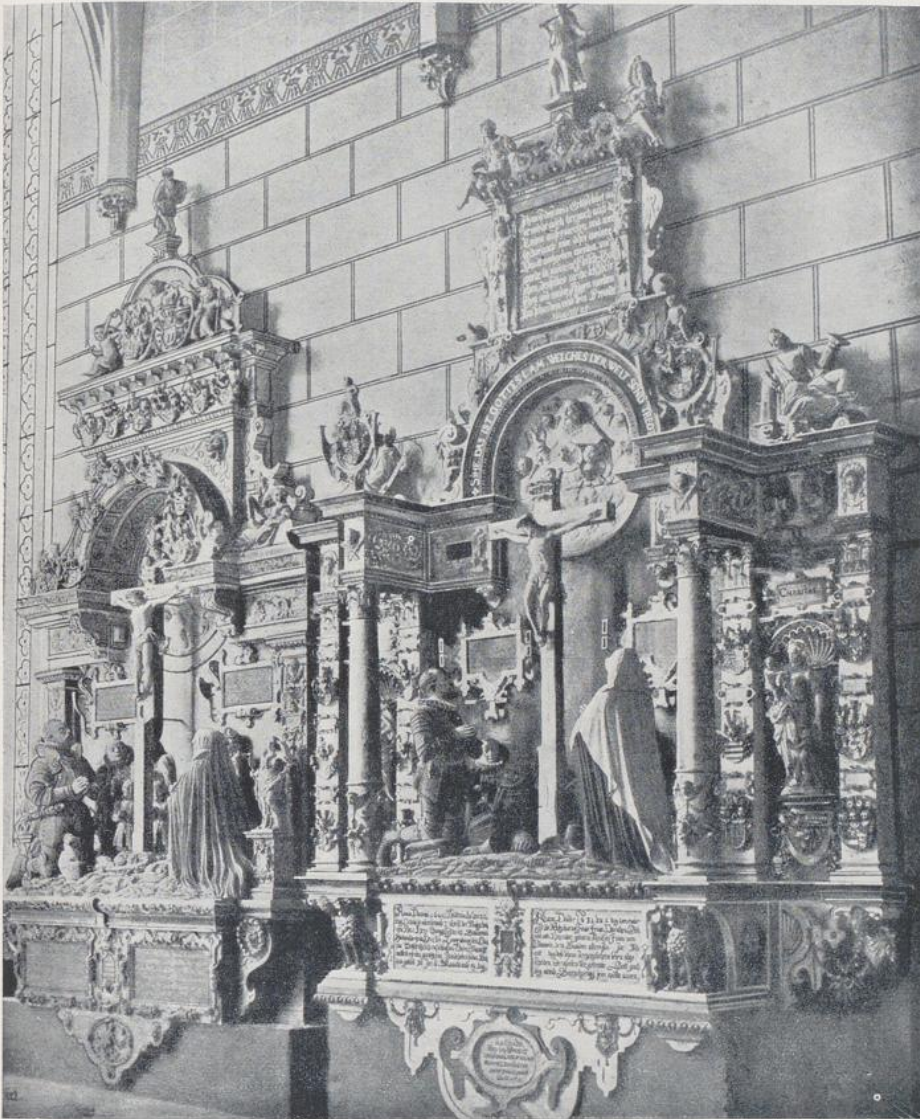
438. Jever, Stadtkirche, Denkmal des Häuptlings Edo Wiemken, 1561—1564, bezeichnet HH
(Heinrich Hogadt in Antwerpen).



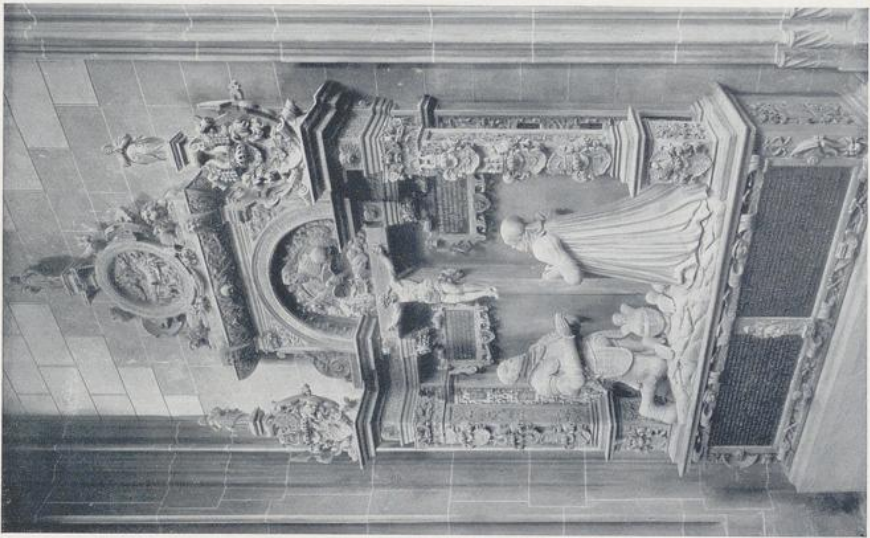
439. Dom zu Königsberg, Denkmal des Herzogs Albrecht von Preußen, † 1568, vollendet 1572,
von Cornelis Floris in Antwerpen.



440. Dom zu Freiberg, Grabmal des Kurfürsten Moritz von Sachsen, 1558—1563, wesentlich von Italienern und Niederländern.

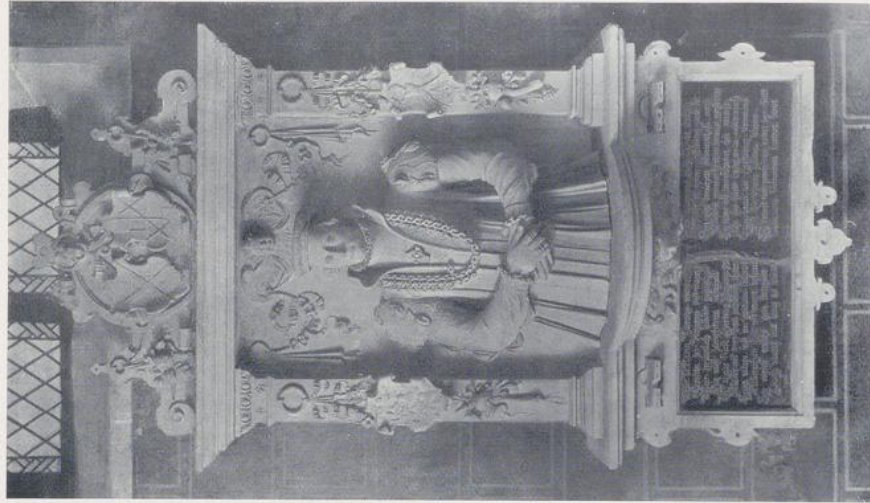


441. Öhringen, Stiftskirche, Grabmäler der Grafen Eberhard und Friedrich von Hohenlohe († 1609, 1600), aus der Werkstatt des Johann von Trarbach.



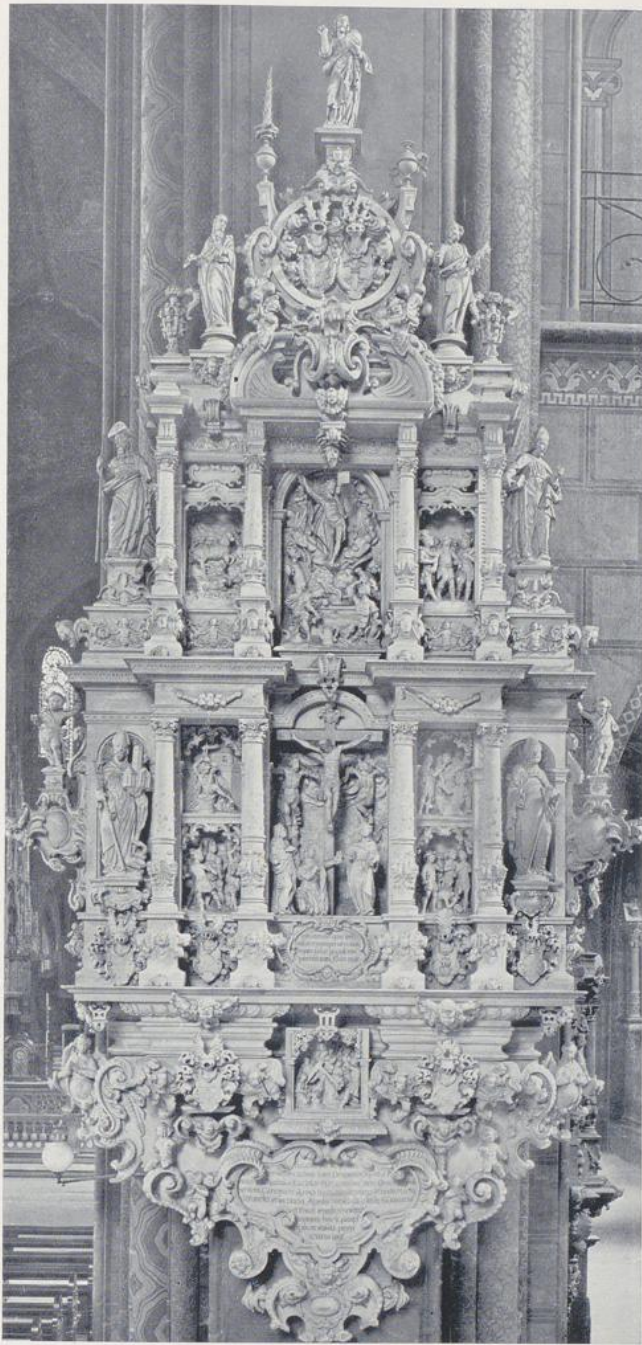
442

442. Meisenheim, Hofkirche, Epitaph für Wolfgang von Zweibrücken und Anna von Hessen, 1571. Hofkirche, Epitaph für Maria von Öttingen, † 1557.



443

443. Simmern,

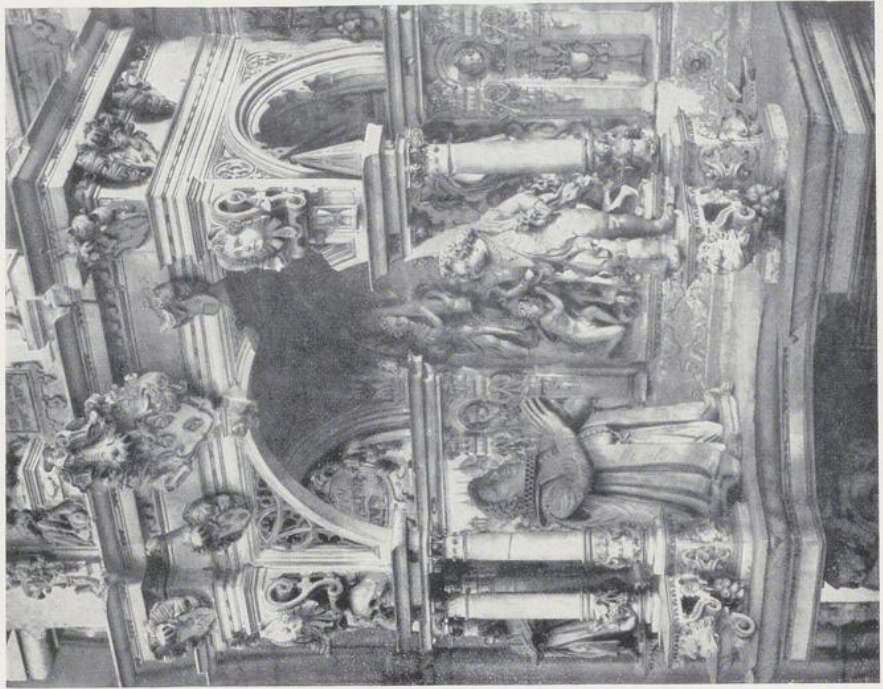


444. Dom zu Münster, Epitaph des Dompropstes Otto von Dorgerlo, 1625, von Gerhard Gröninger.



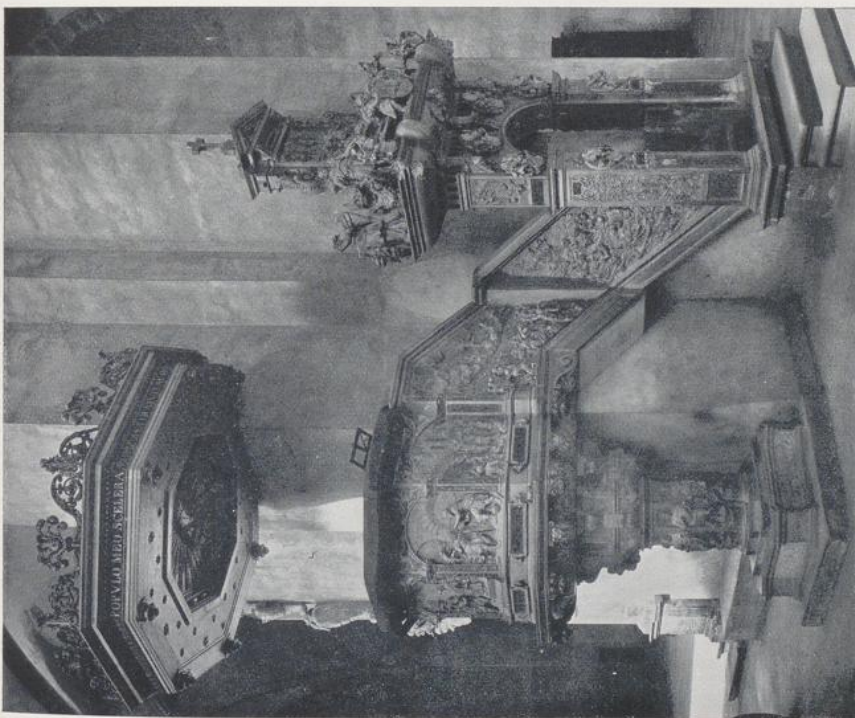
445

445. Dom zu Magdeburg, Paulus von der Kanzel, 1395, von Chr. Kapup.
Lochow, 1616, von Chr. Dehne.



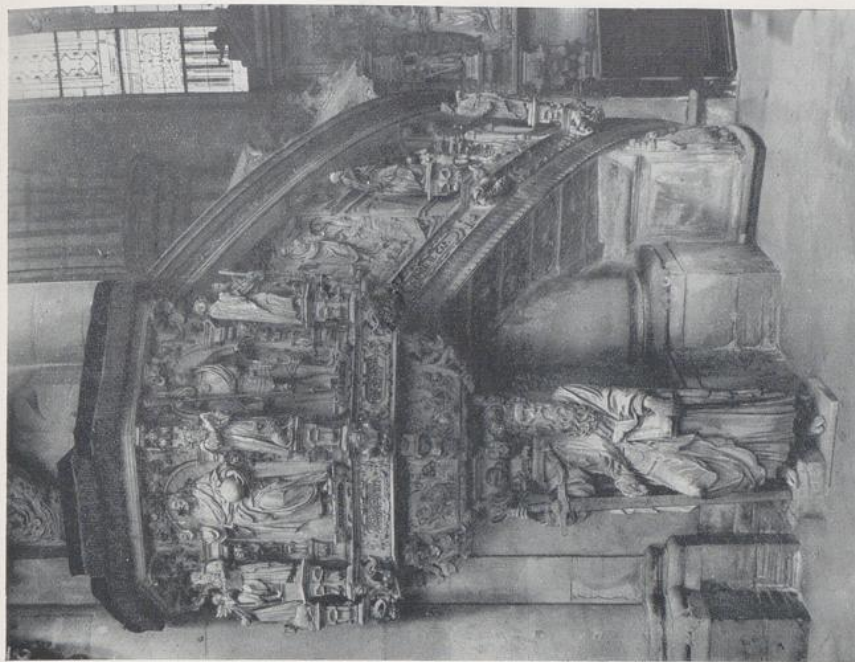
446

446. Ebenda, Epitaph Ludwig von



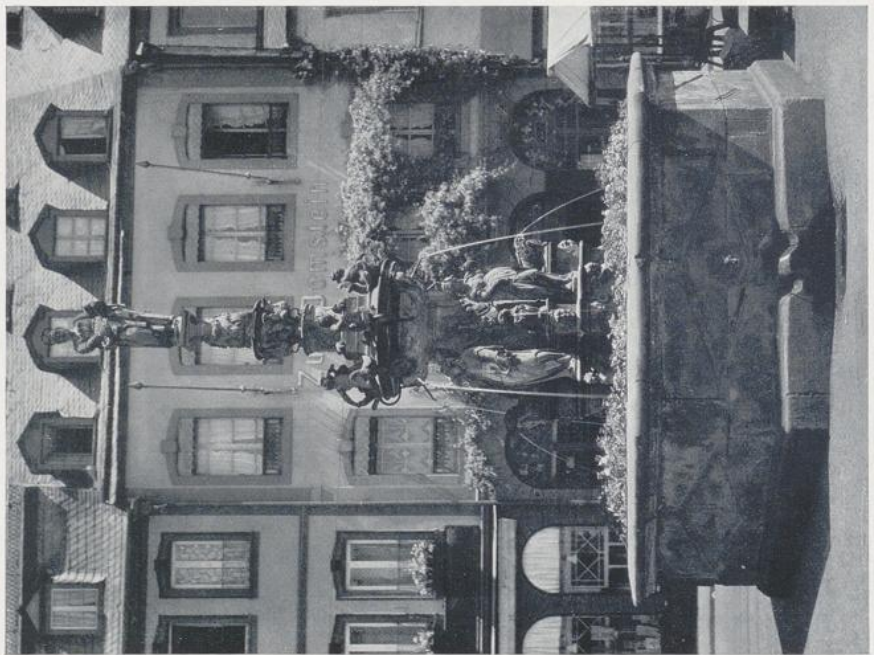
447

447. Trier, Domkanzel, von Rupr. Hoffmann.

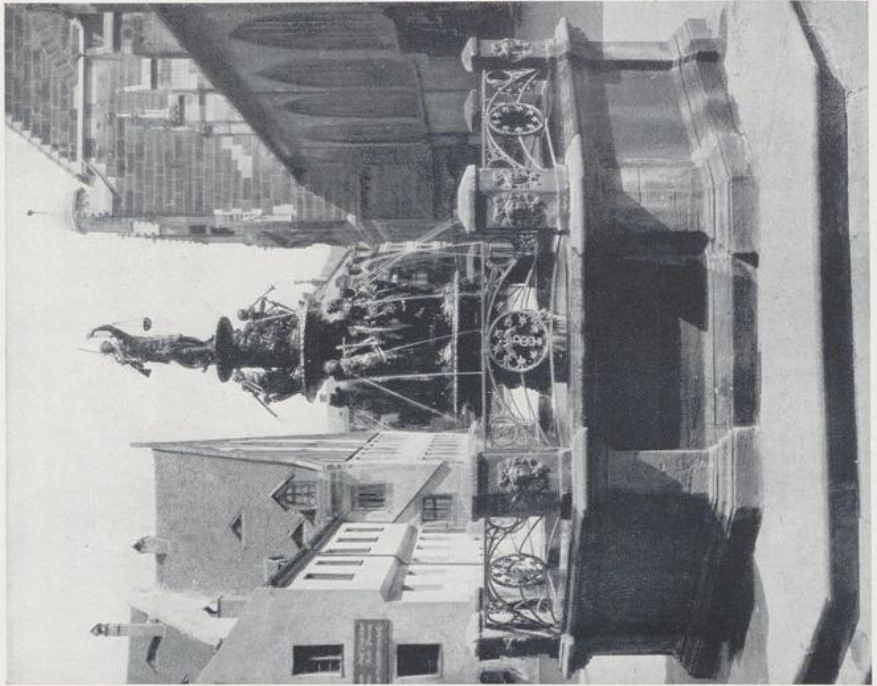


448

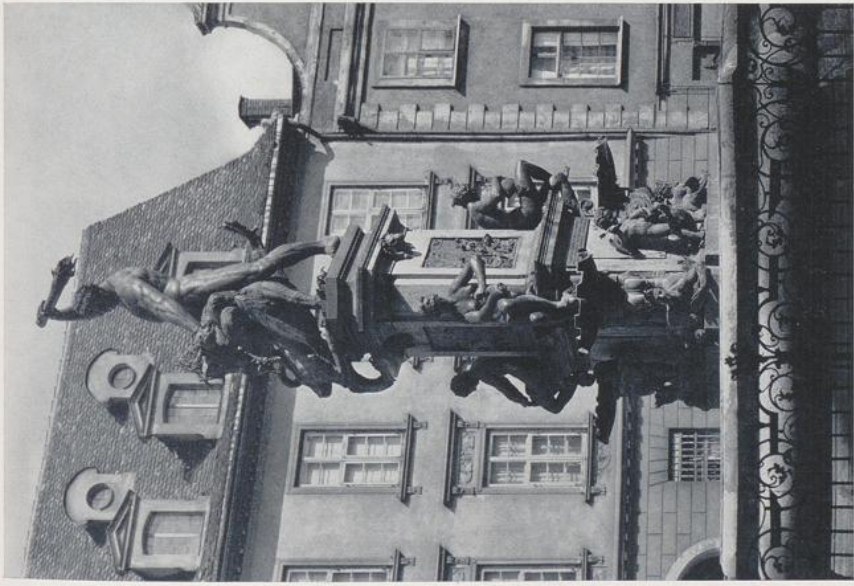
448. Magdeburg, Domkanzel, von Chr. Kapup.



449. Trier, Petrusbrunnen, von Rupr. Hoffmann, 1595.

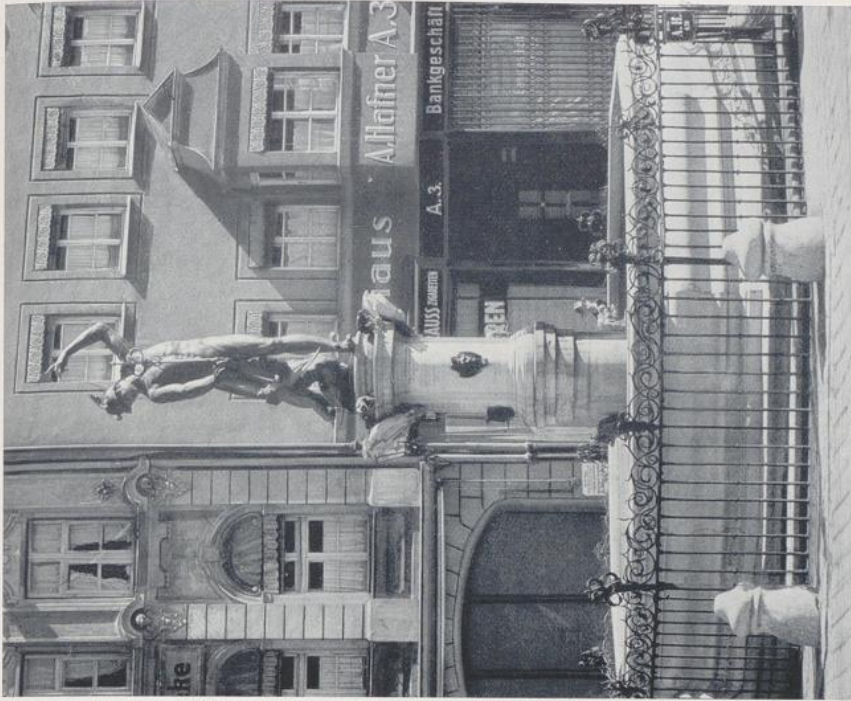


450. Nürnberg, Tugendbrunnen bei St. Lorenz, von Benedikt Wurzelbauer, 1585.



451

451. Augsburg, Herkulesbrunnen, von Adrian de Vries, 1596—1602.



452

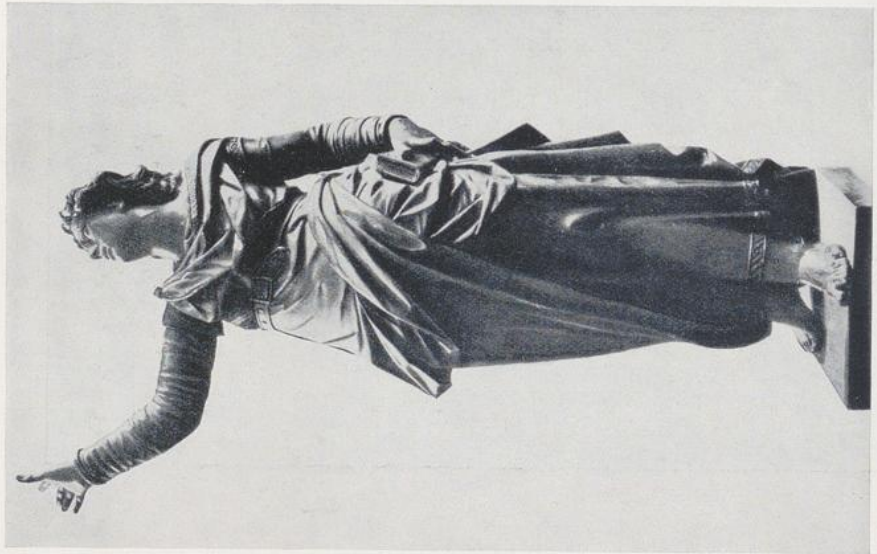
452. Augsburg, Merkurbrunnen, von Adrian de Vries, 1596—99.



453. München, Fassade der Michaelskirche, St. Michael, von Hubert Gerhard, 1588.

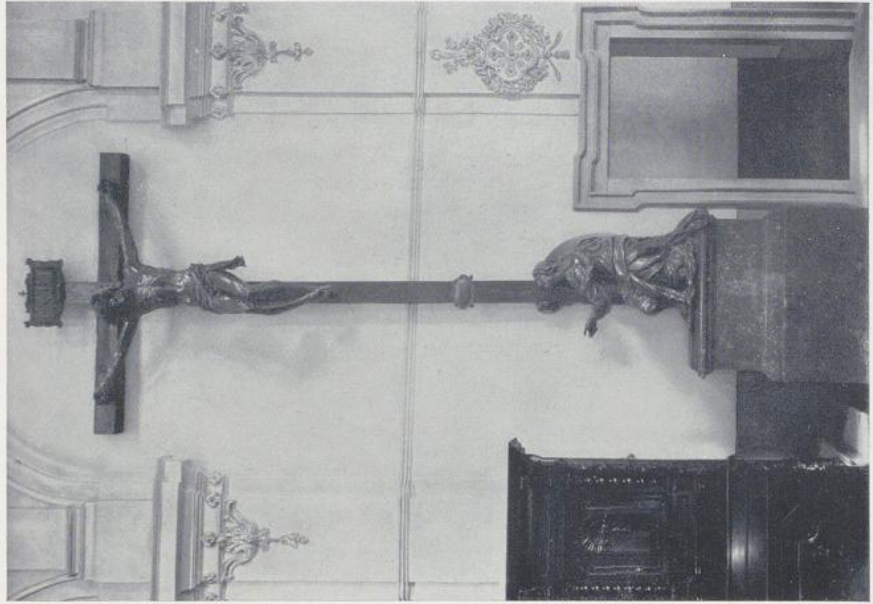


454. München, Residenzfassade, Patrona Bavariae, von Hans Krumper, 1616.



455

455. Augsburg, Johannes (überlebensgroß) aus der Kreuzigungsgruppe in St. Ulrich, 1605, von Hans Reichel. 456. Regensburg, Niedermünster, Magdalena unterm Kreuz, um 1625, von Hans Reichel.



456



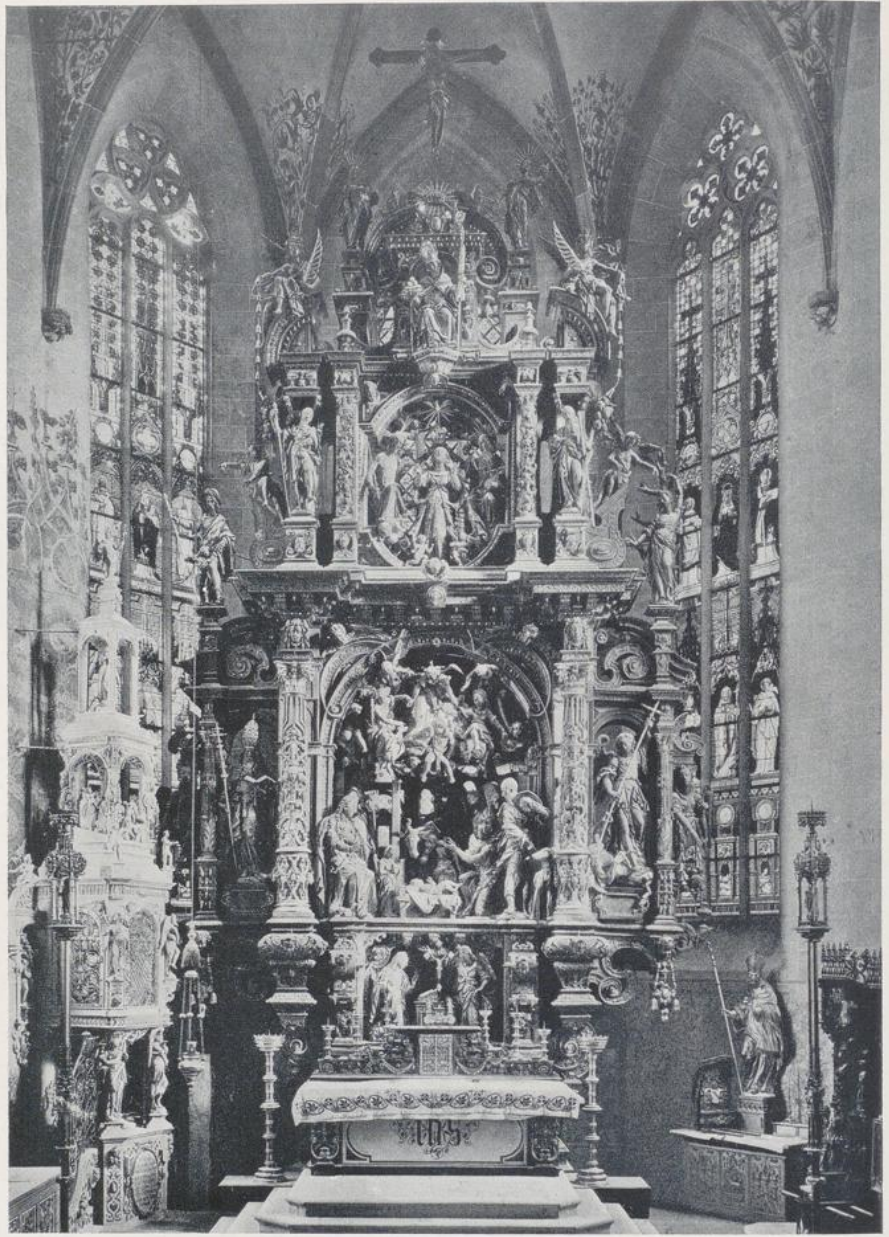
457

457- Karlsruhe, Schloßmuseum, Gnadenstuhl von Hans Morinck, 1612, Kalkschiefer.
Epithaph von Chr. Murmann, um 1665, Kalkstein.

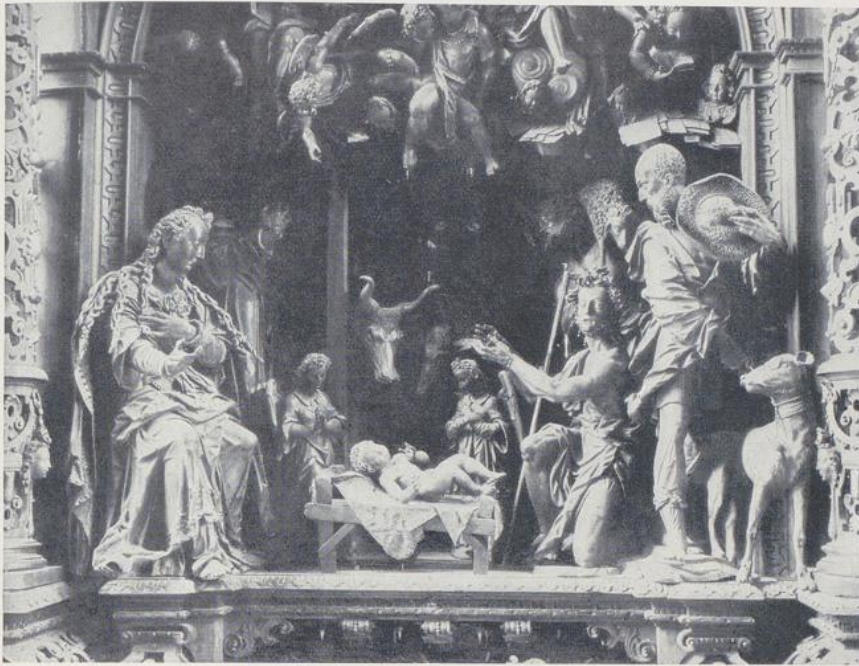


458

458. Passau, Domkreuzgang,



459. Überlingen, Münster, Hochaltar, von Jörg Zürn, 1613.



460



461

460. 461. Vom Hochaltar des Münsters in Überlingen, 1613, von Jörg Zürn.



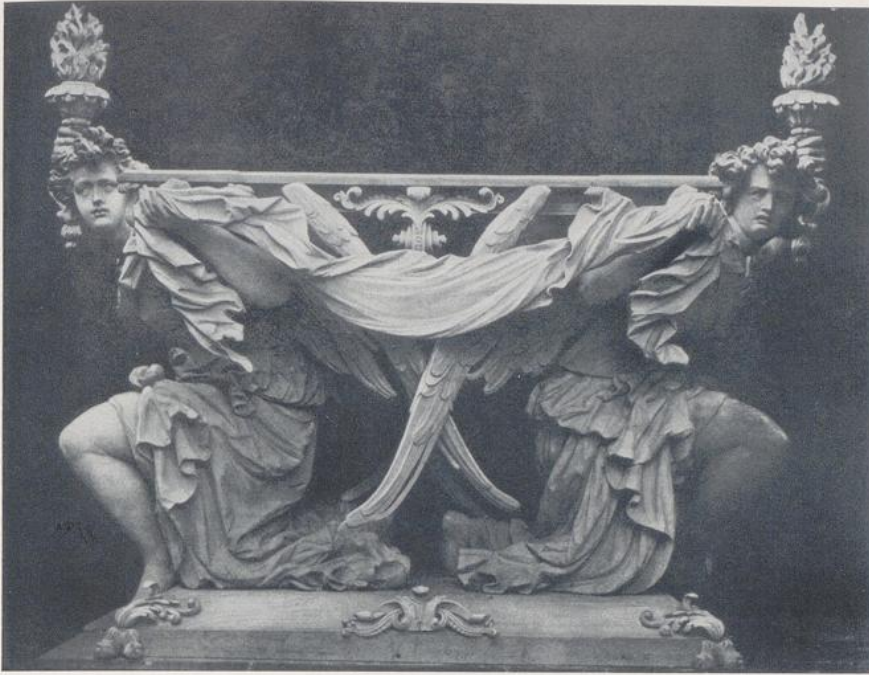
462

462. Überlingen, Hochaltar, St. Rochus, um 1619, von Jörg Zürn.



463

463. Augsburg, Moritzkirche, Christus Salvator, um 1630, von Georg Petel.



464



465

464. Schloßkirche in Bückeburg, Altar von Eckbert Wolff d. J., 1608. 465. Michaelskirche in München, Engel (lebensgroß) am ehernen Taufbecken, von Hubert Gerhard, um 1590.

