



UNIVERSITÄTS-
BIBLIOTHEK
PADERBORN

Geschichte der deutschen Kunst

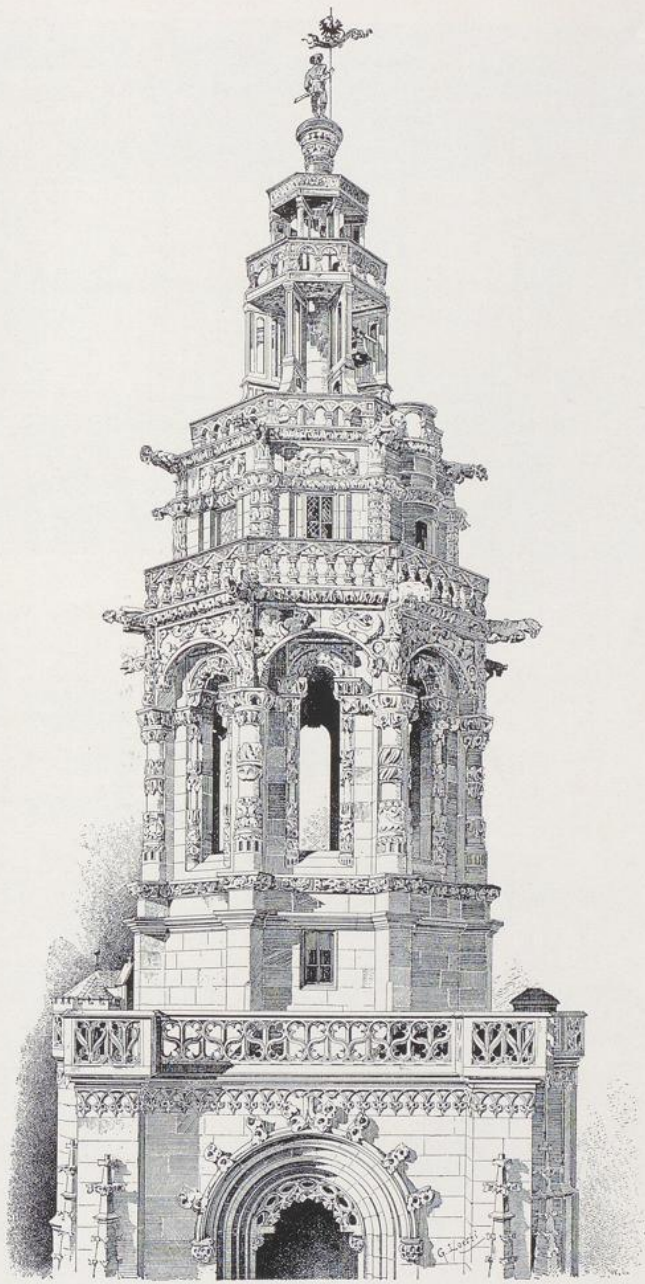
Die Neuzeit von der Reformation bis zur Auflösung des Alten Reichs :
Renaissance und Barock / Georg Dehio

Dehio, Georg

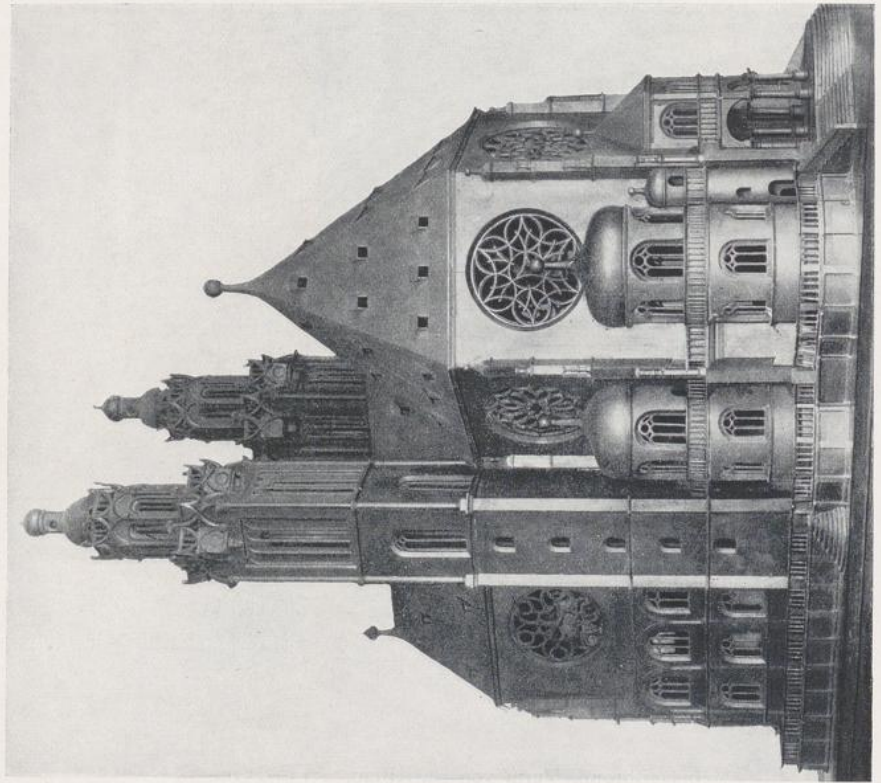
Berlin [u.a.], 1931

I. Baukunst.

[urn:nbn:de:hbz:466:1-96246](https://nbn-resolving.org/urn:nbn:de:hbz:466:1-96246)

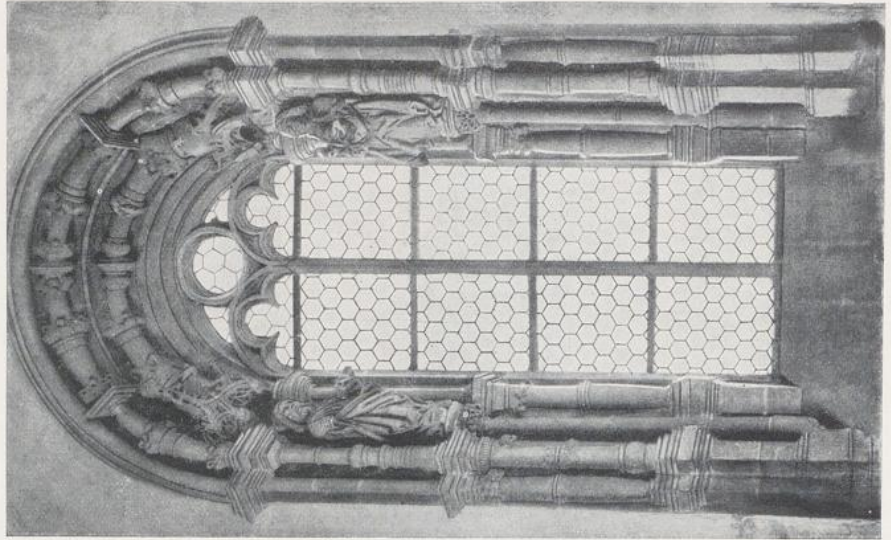


298. Heilbronn, Turm von St. Kilian, 1513—1529.



299

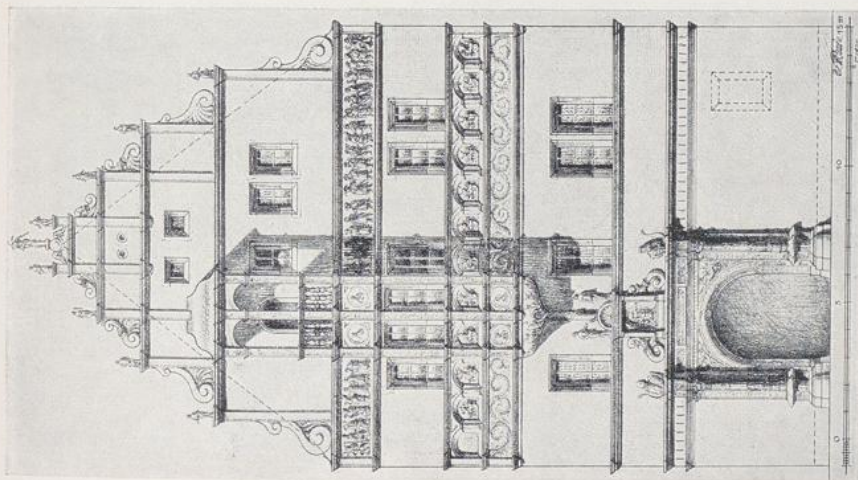
299. Regensburg, Wallfahrtskirche zur schönen Maria, Modell von 1519.



300

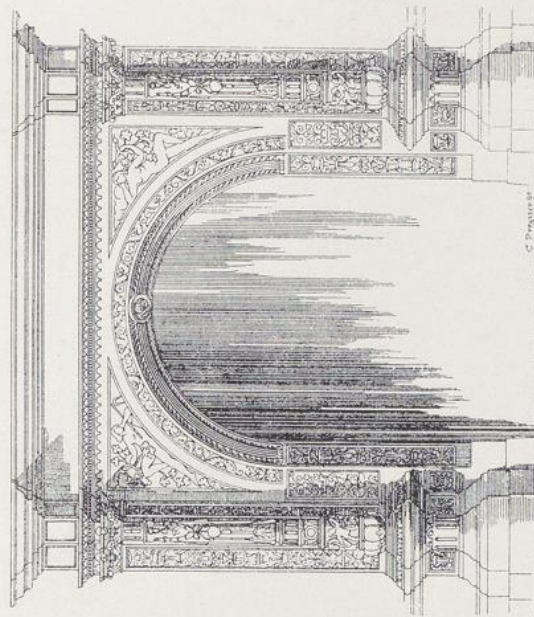
300. Regensburg, Fenster im Domkreuzgang, um 1520—25.

299. Regensburg, Wäinamtskirche zur schönen Maria, Modell von 1519. 300. Regensburg, Fenster im Domkreuzgang, um 1520—25.



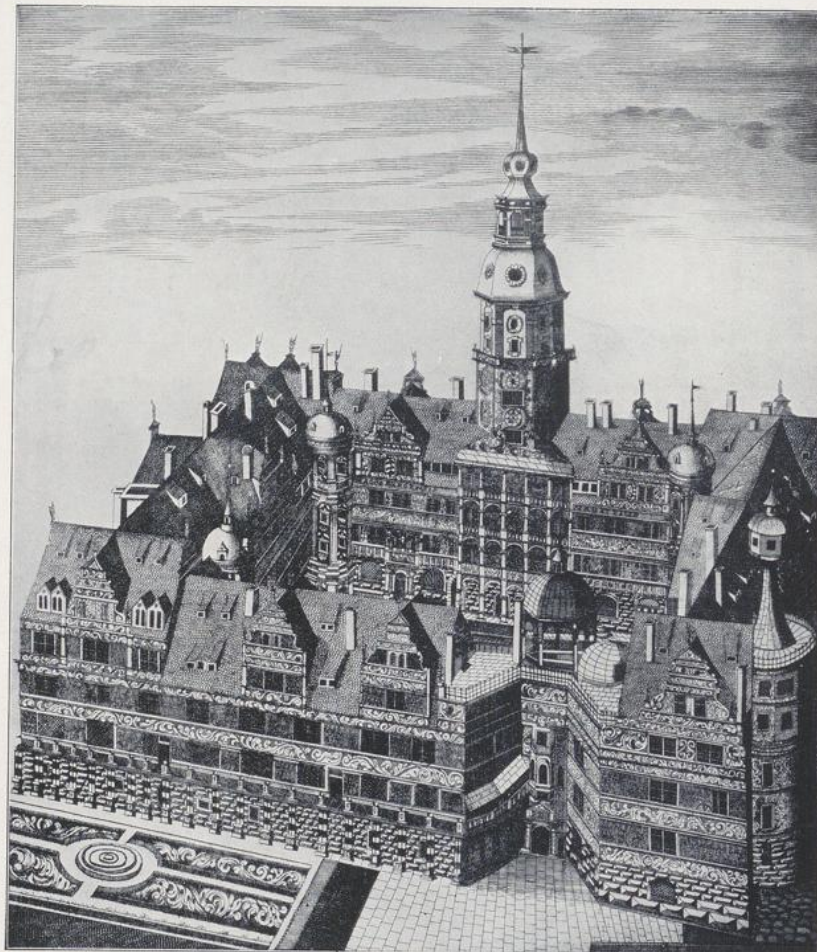
301

301. Dresden, Georgenbau des Schlosses, nach 1530. (Aus Stange, Baukunst: Hugo Schmidt Verlag, München.)

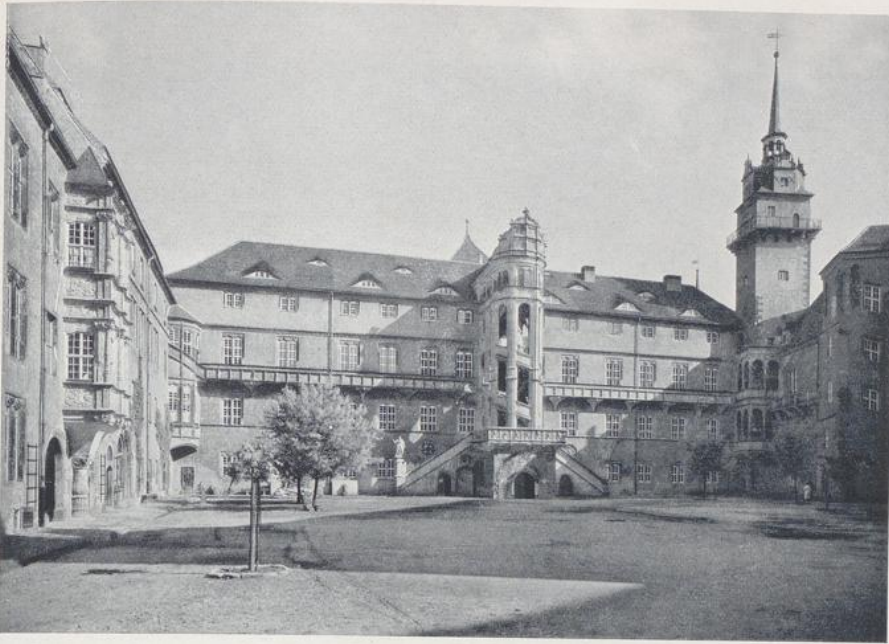


302

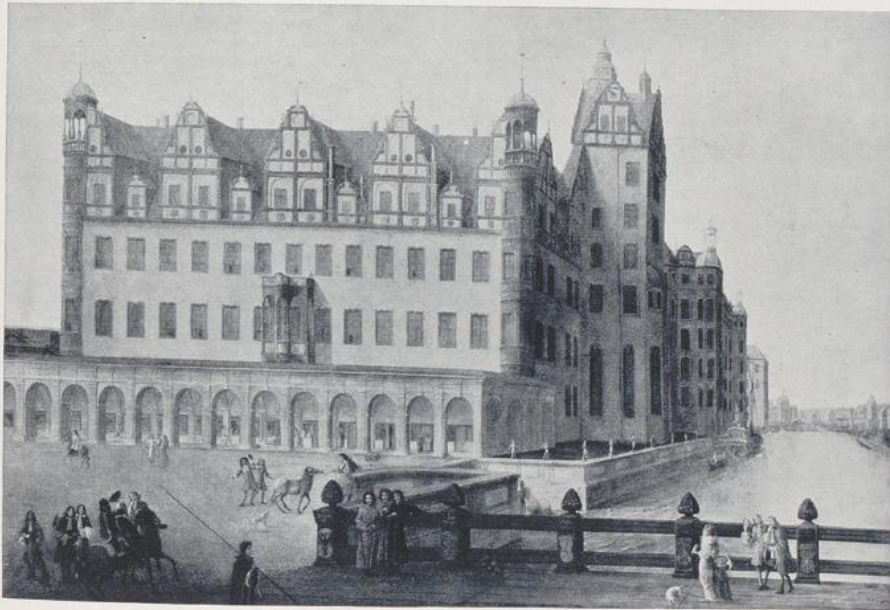
302. Dresden, Tor vom Georgenbau, nach 1530. (Aus Stange, Baukunst: Hugo Schmidt Verlag, München.)



303. Dresden, Kurfürstliches Schloß, Hofseite, Mitte 16. Jahrh.



304



305

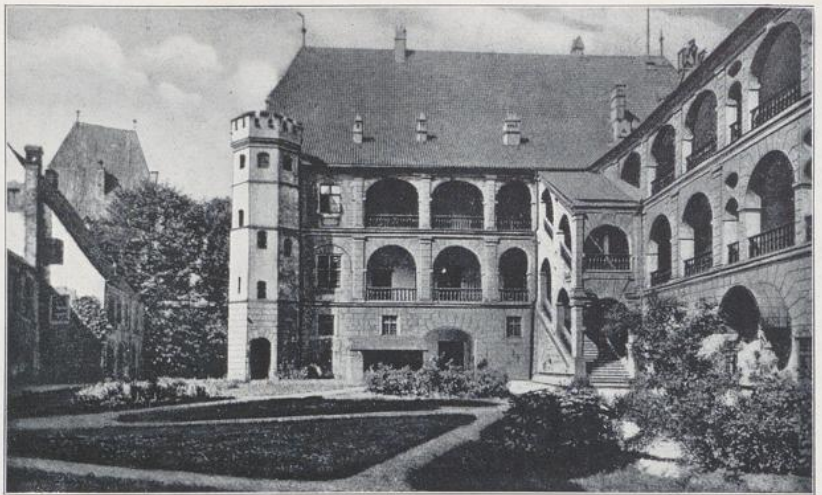
304. Torgau, Schloß Hartenfels, Hofseite, 1533—1535. 305. Berlin, Kurfürstliches Schloß, Fassade am Schloßplatz, begonnen 1538, die Arkaden späterer Zusatz.



306. Wismar, Fürstenhof, Fassade nach der Straße, 1555.



307. Brieg, Fassade der Torhalle des Schlosses, 1552.



308



309

308. Schloß Trausnitz bei Landshut, um 1535. 309. München, Hof der Münze (ursprünglich Turnierhof), 1563.



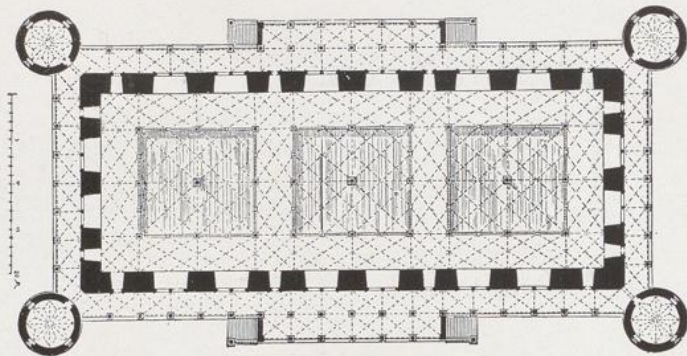
310



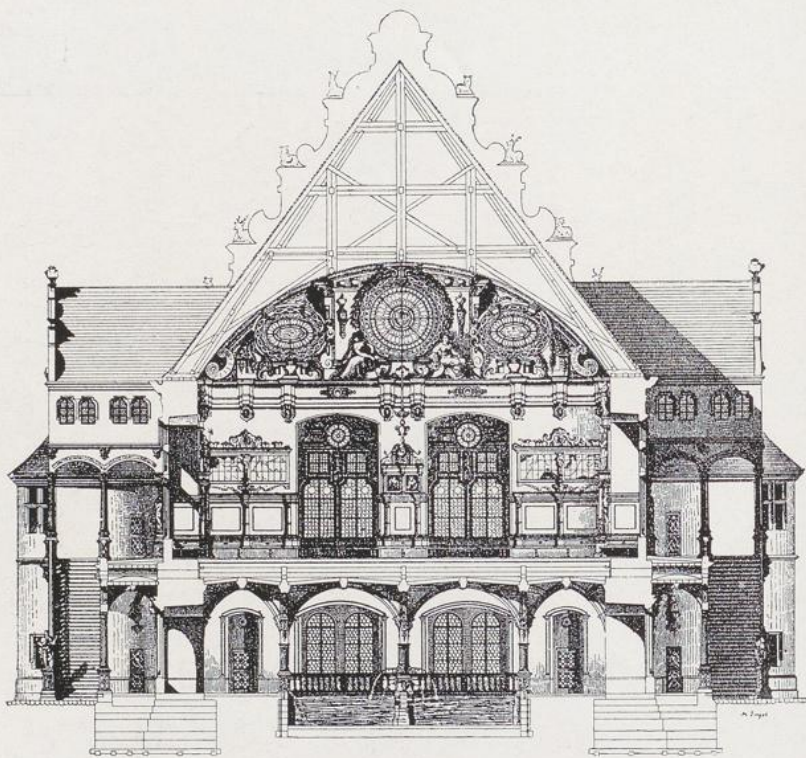
311

310. Stuttgart, Hof des alten Schlosses, um 1560. 311. Plassenburg, Schloßhof, um 1560.

213



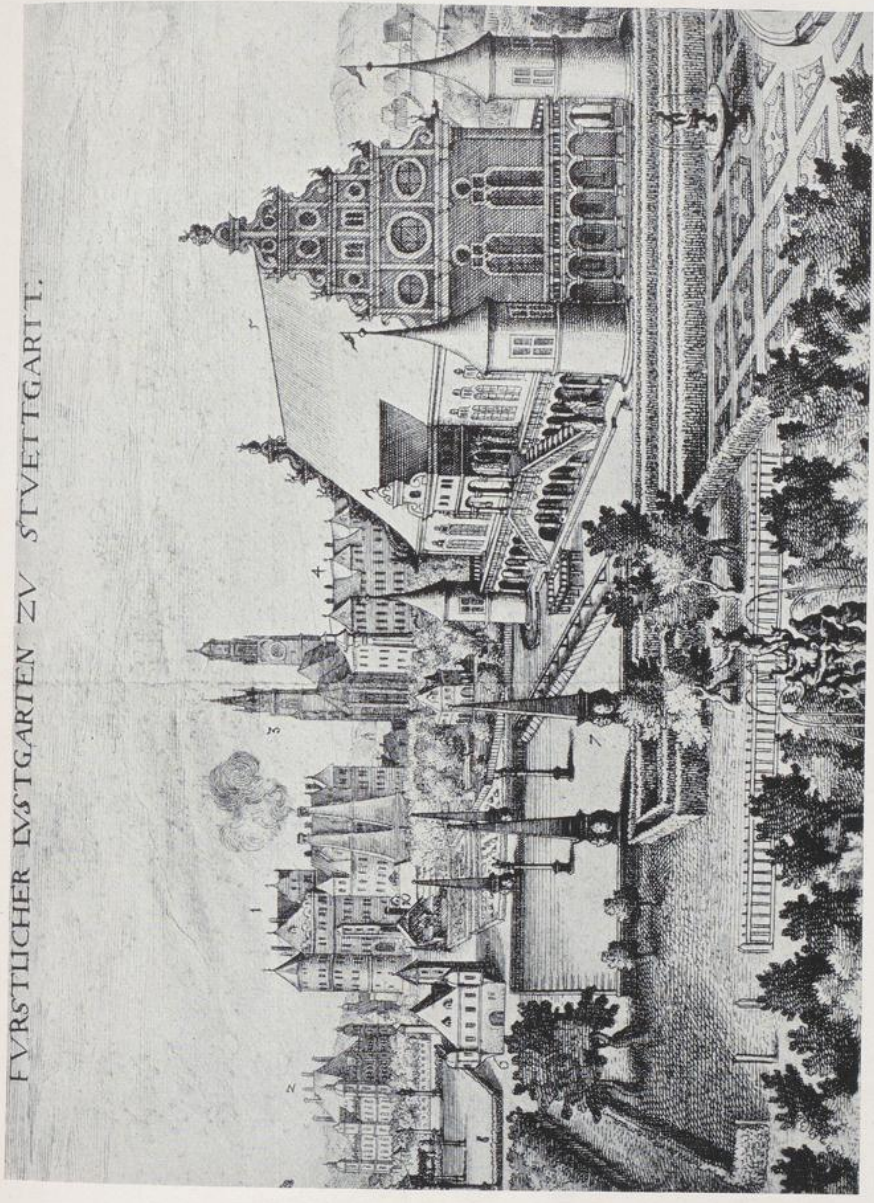
312



313

312. Stuttgart, Lusthaus, Grundriß (aus Stange, Baukunst: Hugo Schmidt Verlag, München).
 313. Stuttgart, Lusthaus, Querschnitt, 1580.

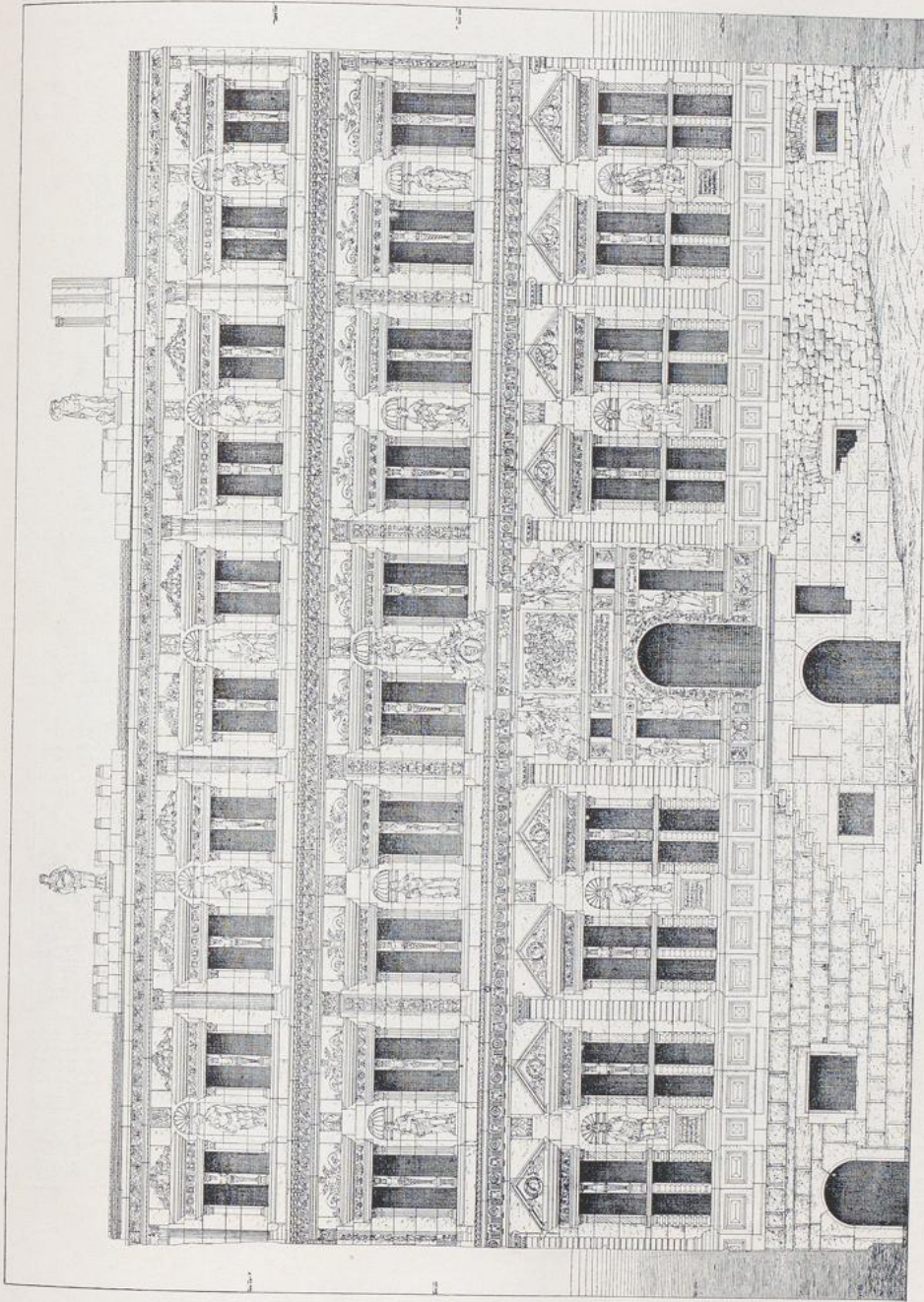
FÜRSTLICHER LUSTGARTEN ZU STUETTGART.



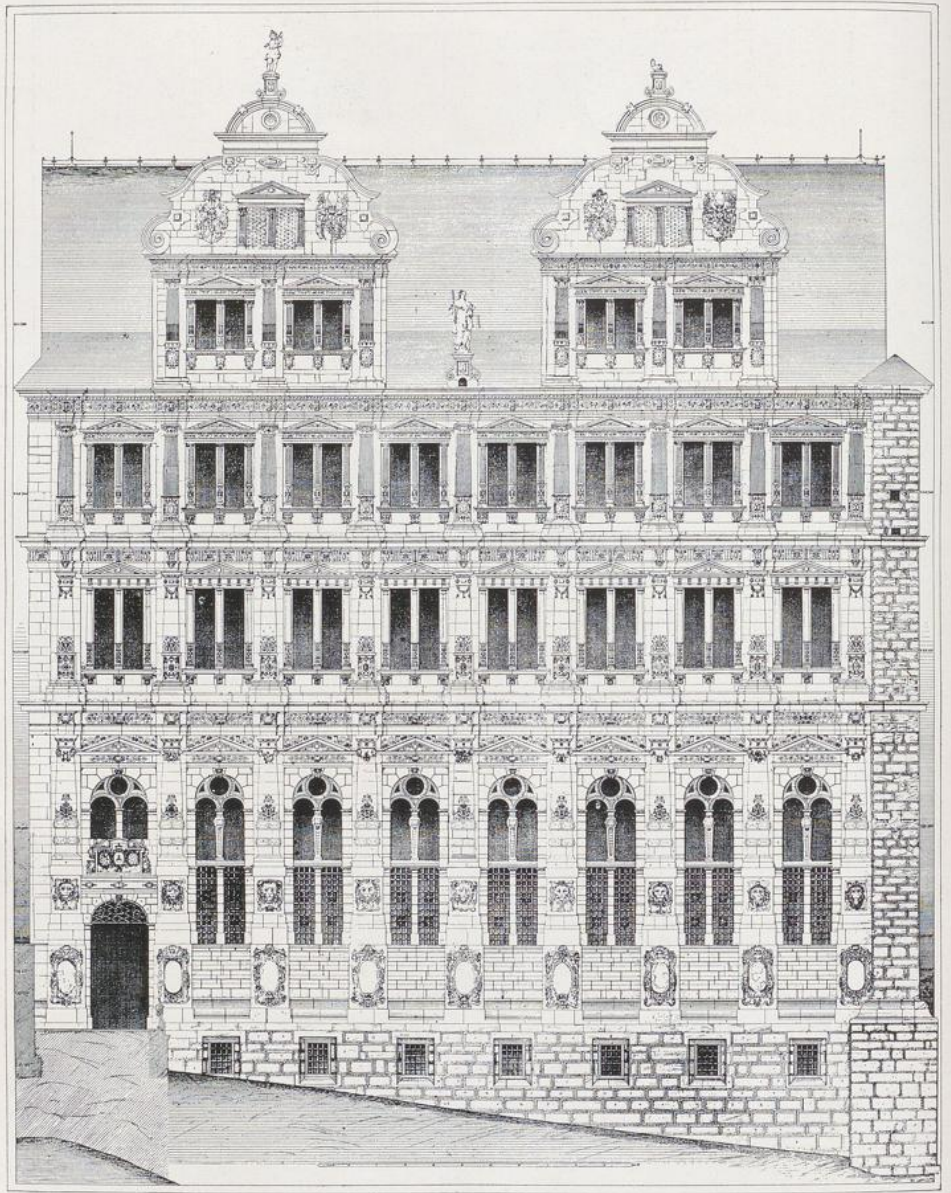
314. Stuttgart, Gruppe der Bauten auf dem Lustgarten nach Merian: 1. Altes Schloß. 2. Neuer Bau. 3. Stiftskirche. 4. Kanzlei. 5. Neues Lusthaus. 6. Altes Lusthaus. 7. Neuer Rennplan. 8. Alter Rennplan.



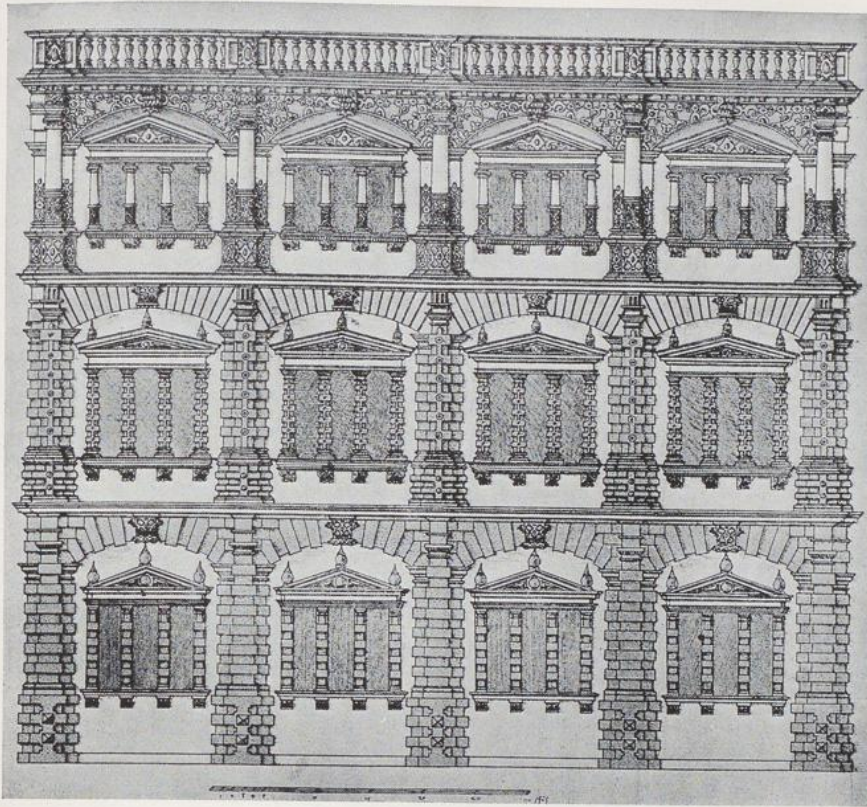
315. Schloß in Heidelberg, sogen. Gläserner Saalbau, linke Hälfte, 1547.



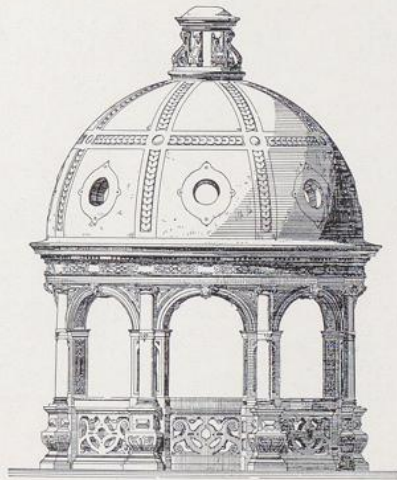
316. Heidelberger Schloß, Ottheinrichsbau, 1556 ff.



317. Heidelberger Schloß, Friedrichsbau, Neckarfassade, 1601—1604.



318



319

318. Gottesau, Fassadenentwurf, 1588. 319. Baden-Baden, Sogen. Dagobertsturm im Schloßgarten, um 1580—1590.

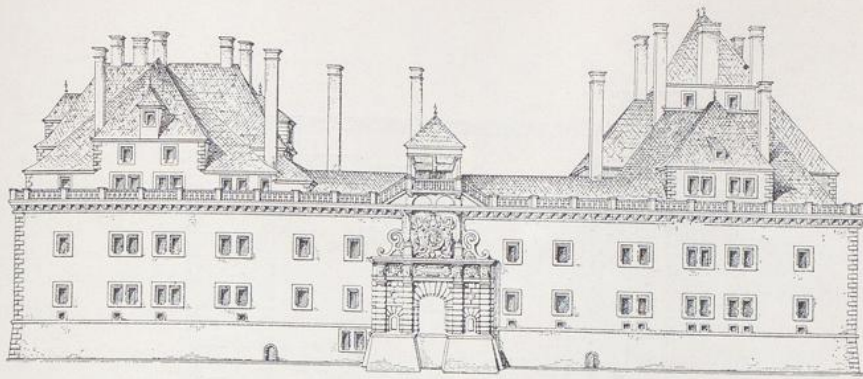


320

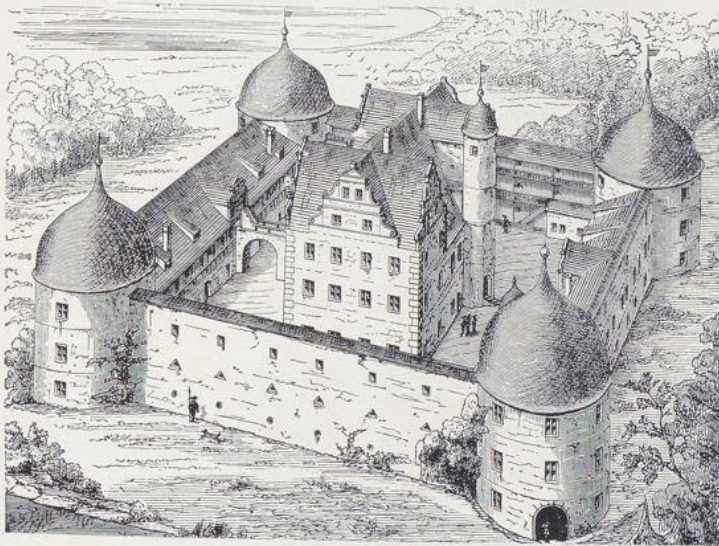


321

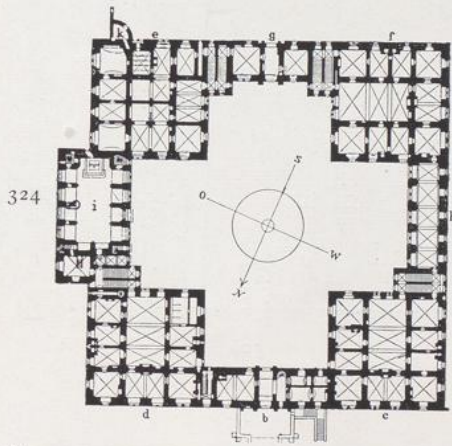
320. Aschaffenburg, Schloß, 1605—1616. 321. Dasselbe, Hoffassade.



322

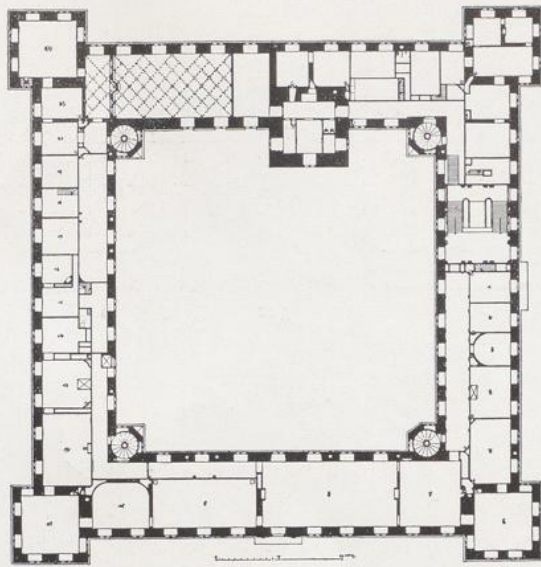


323

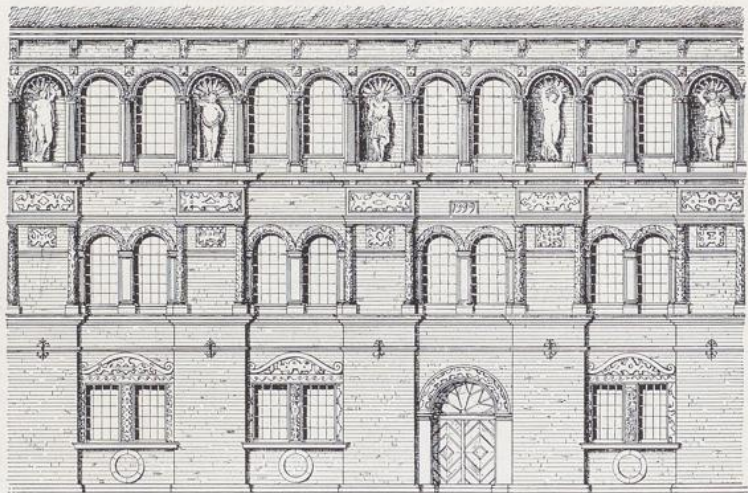


324

322. Augustusburg, Nordfront, 1568, Portal 17. Jahrh. 323. Jagdschloß des Kurfürsten Moritz bei Dresden, 1546. 324. Augustusburg, Grundriß.

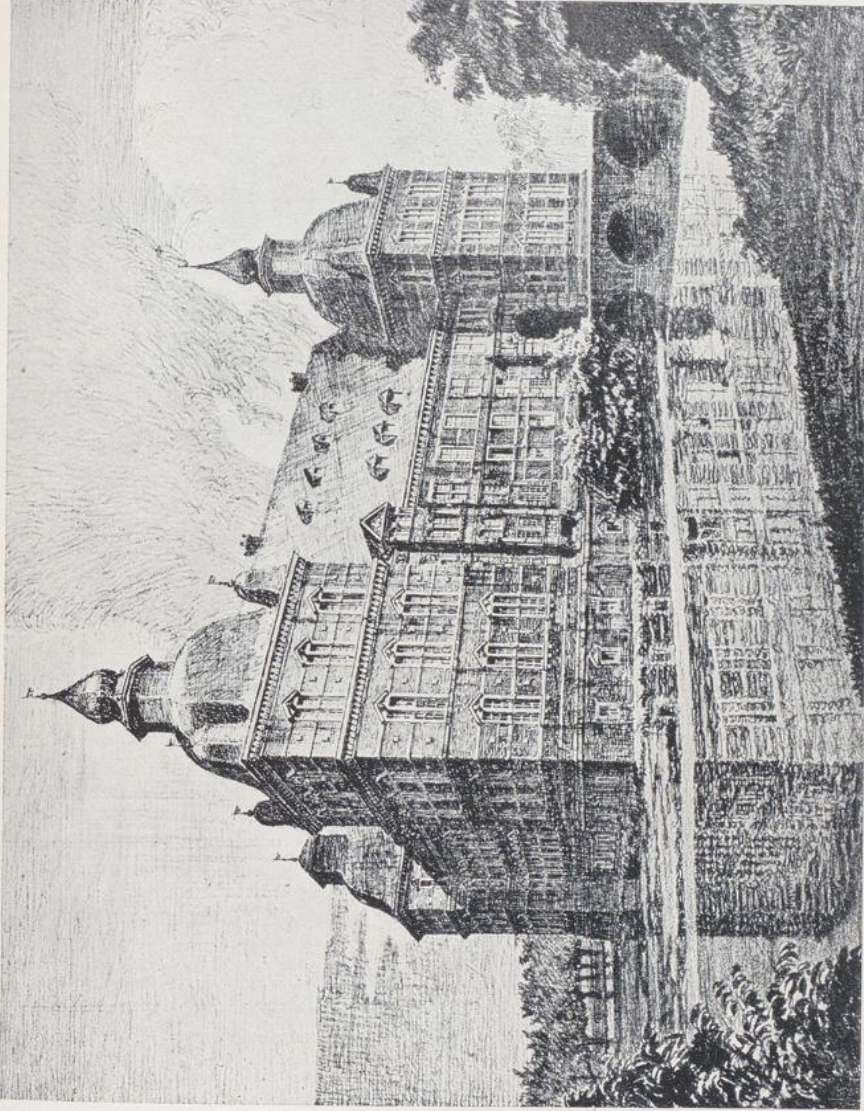


325

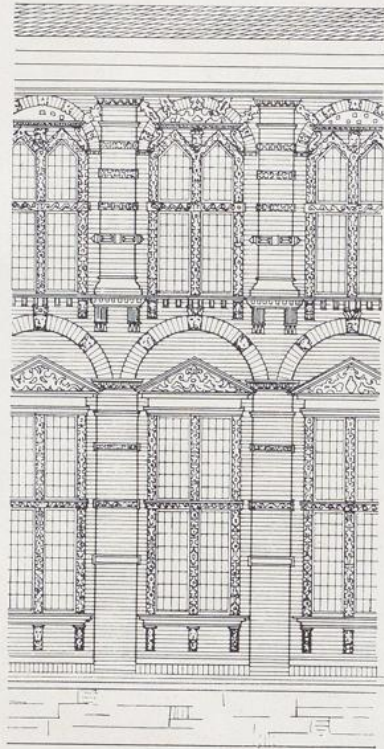


326

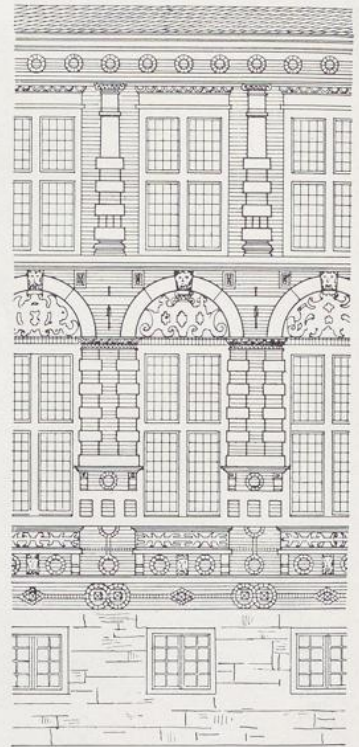
325. Aschaffenburg, Grundriß. 326. Schloß Horst, Teil einer Hoffassade, beg. 1558.



327. Schloß Horst, Außenansicht, rekonstruiert von Richard Klapheck, Ende 16. Jahrh.

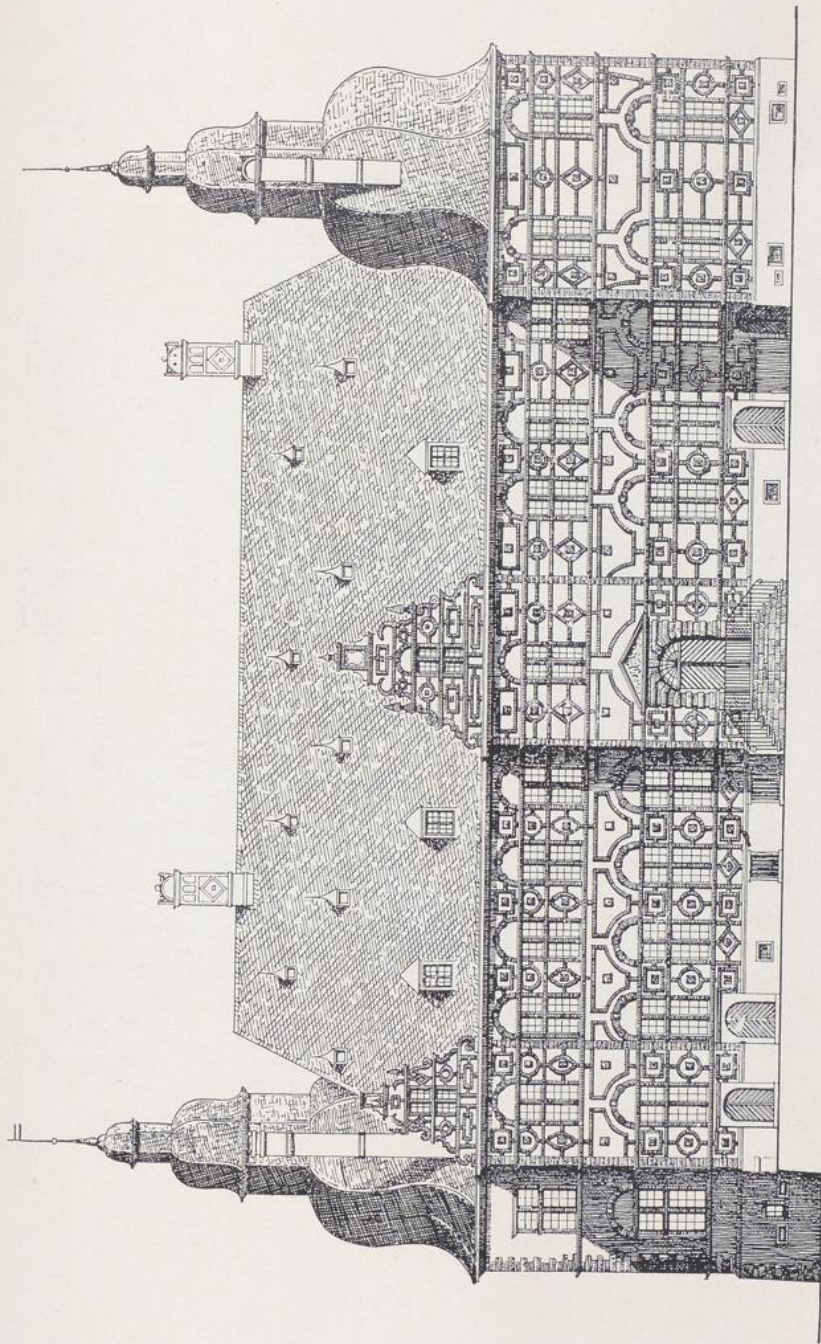


328

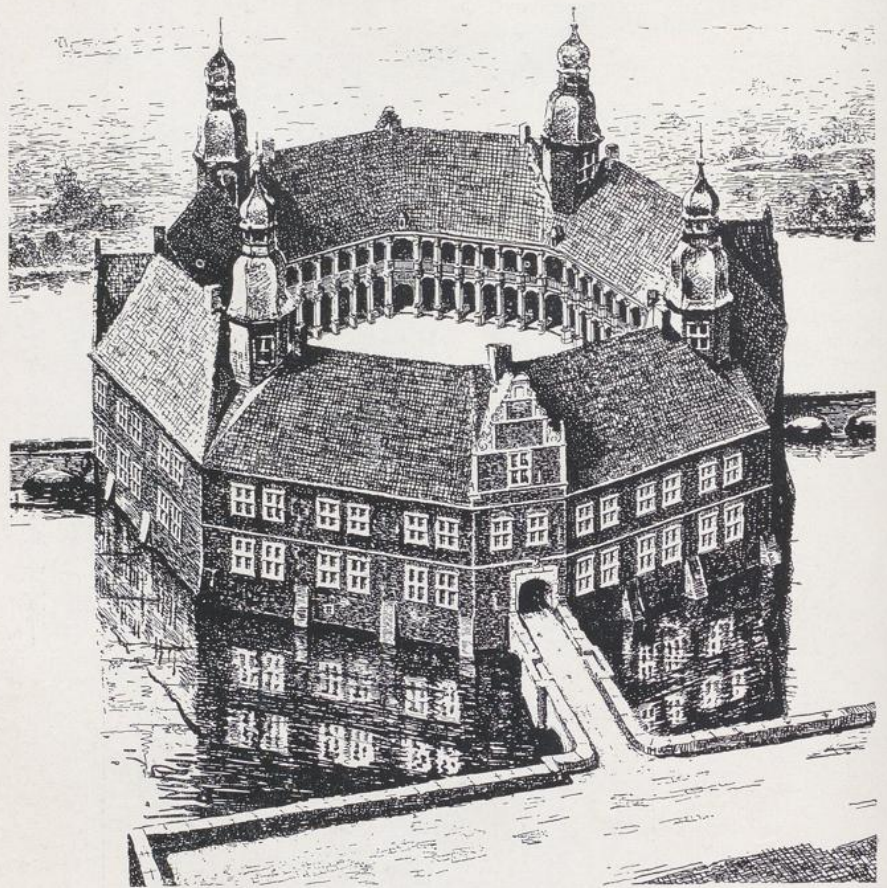


329

328. Schloß Assen, 1564. 329. Schloß Hovestadt, 1567.



330. Schloß Overhagen, 1619.



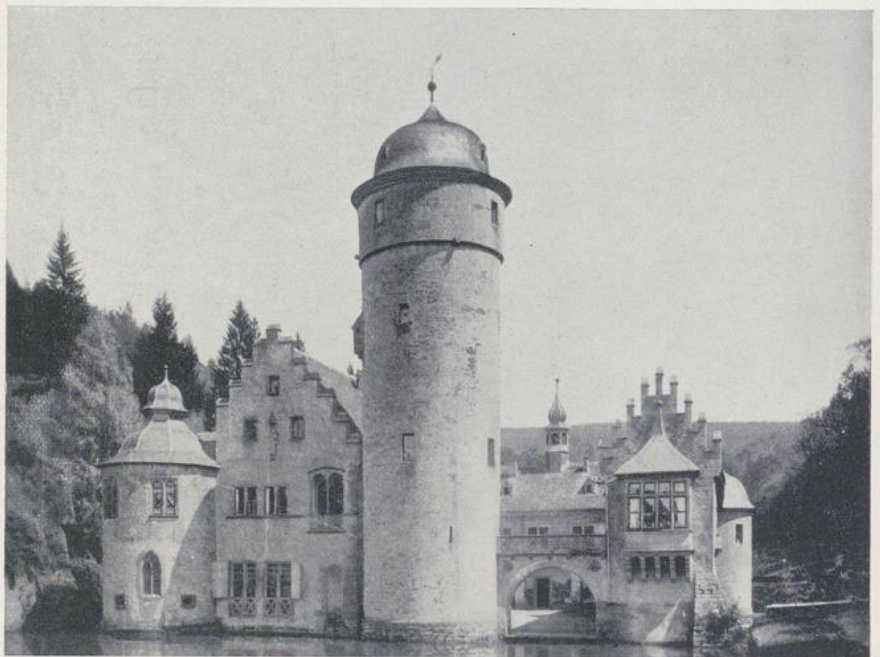
331. Darfeld, Gesamtansicht, rekonstruiert von Richard Klapheck.



332. Darfeld, Teil der Hofansicht, 1612 ff.



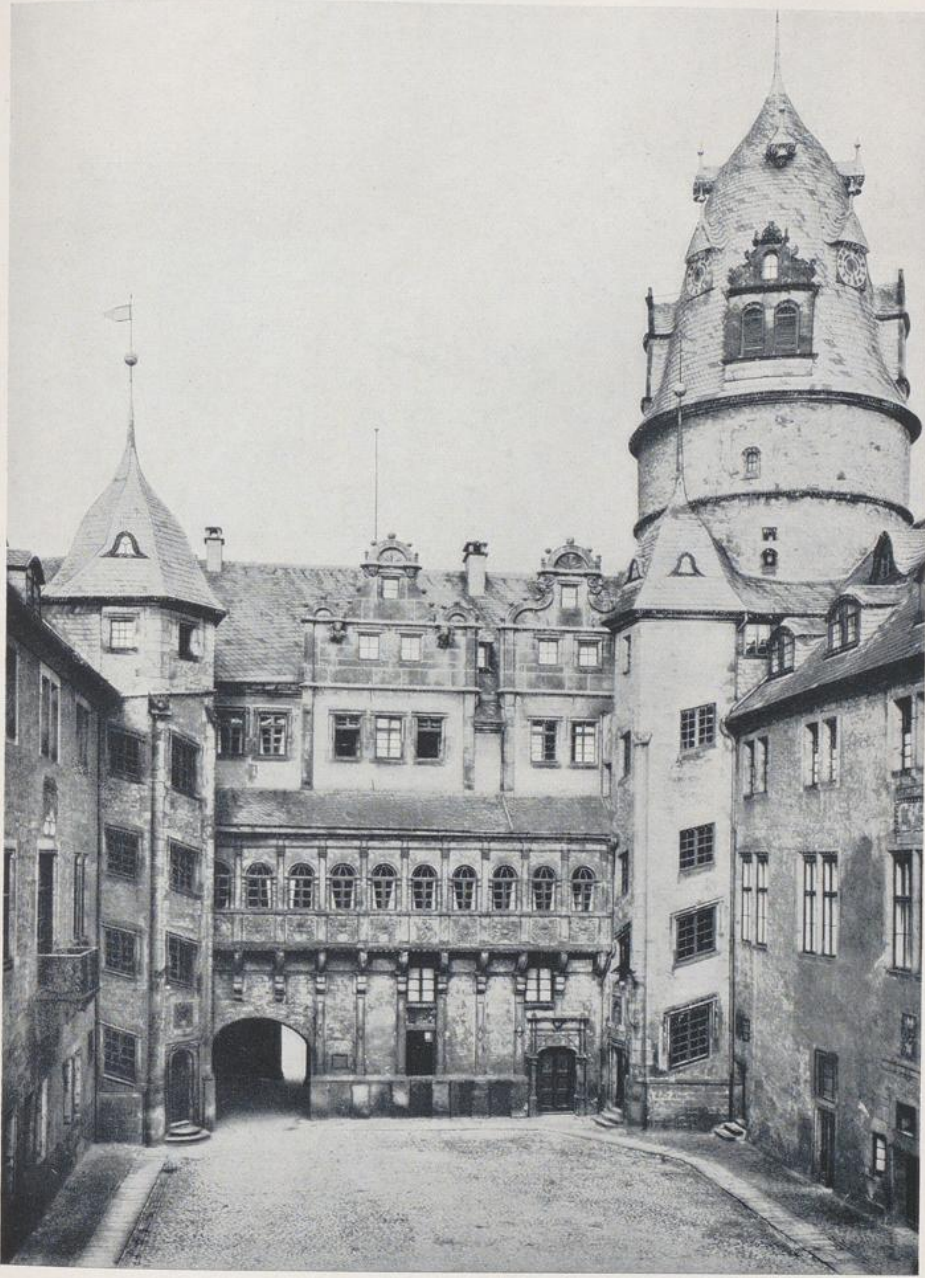
333



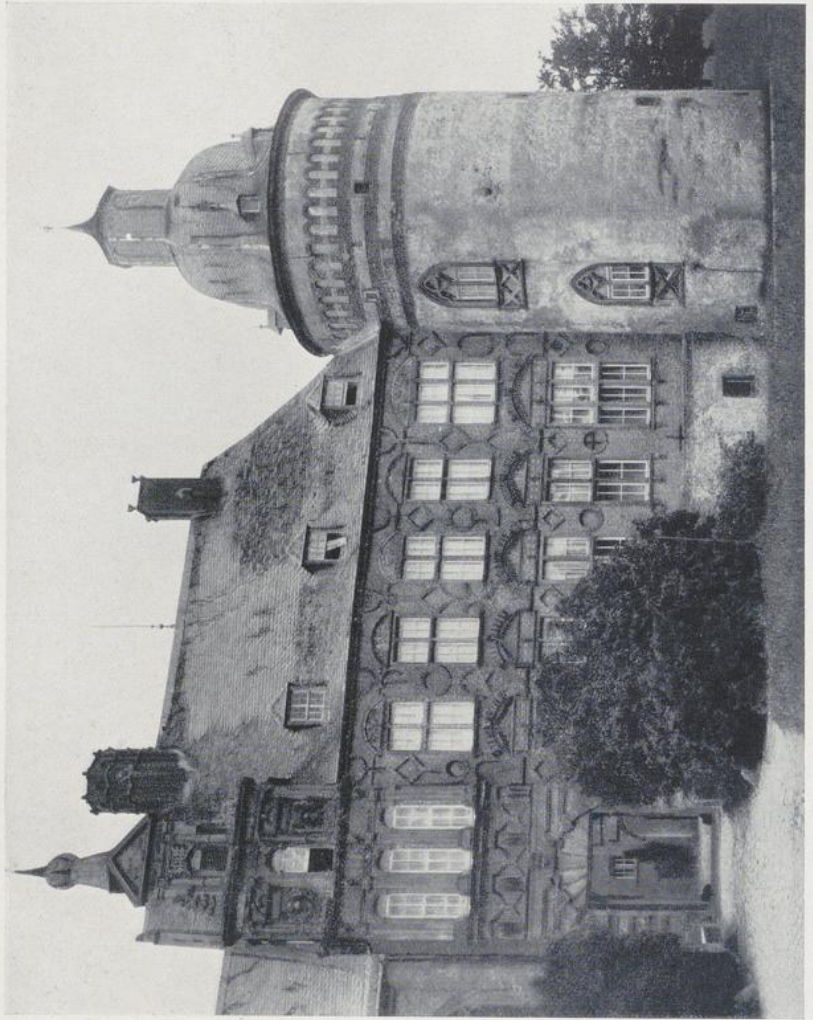
334

333. Ulenburg, Krs. Herford, Schloß von Borries. 334. Mespelbrunn, Wasserschloß im Spessart,
15. u. 16. Jahrh.

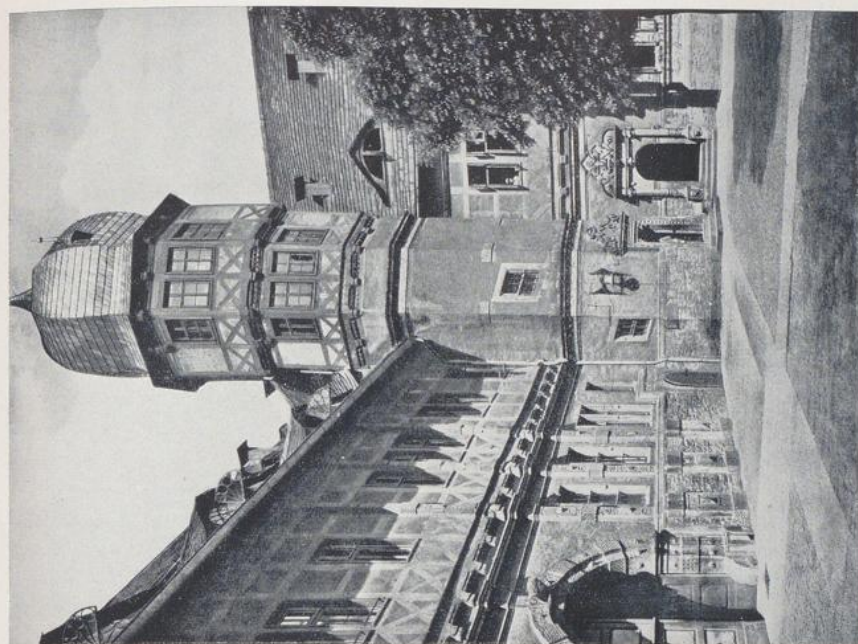
228



335. Detmold, Schloßhof, Mittelbau, um 1550.



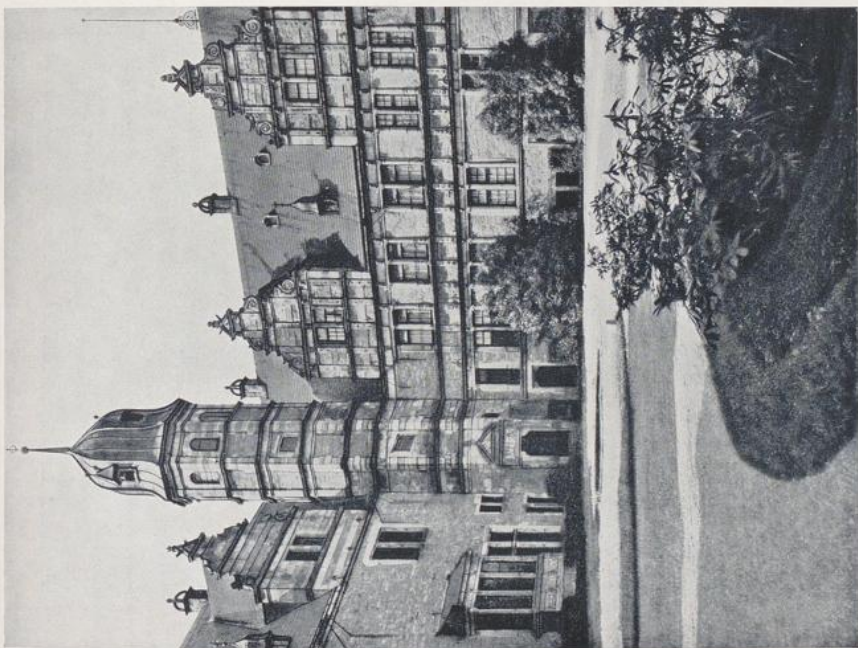
336. Burg Assen (früher Wasserburg).



338

338. Bevern, Hof, 1603 ff.

offener Hofraum



337

337. Hämelschenburg, Hof, 1588 ff.



339



340

339. Wittenberg, Rathaus, 16. Jahrh. 340. Leipzig, Rathaus, 1556 ff.



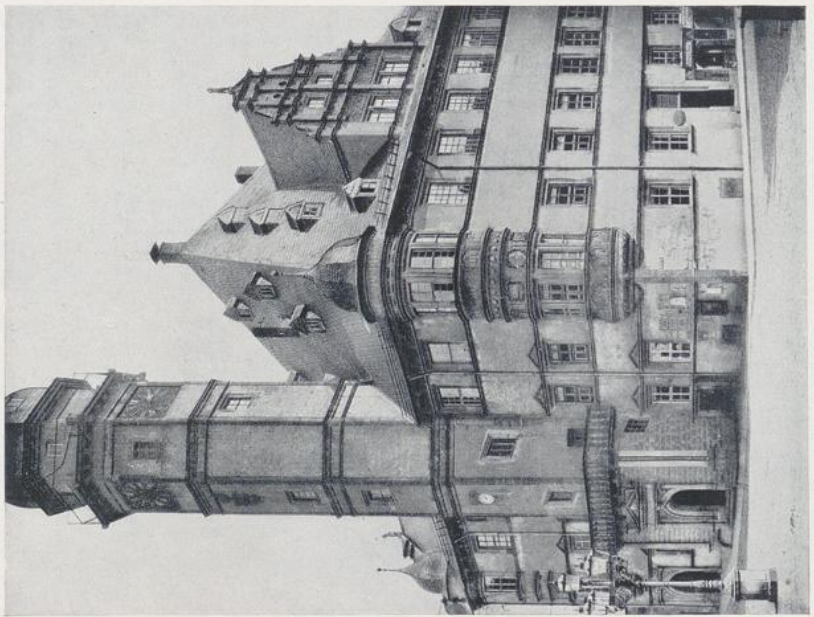
341



342

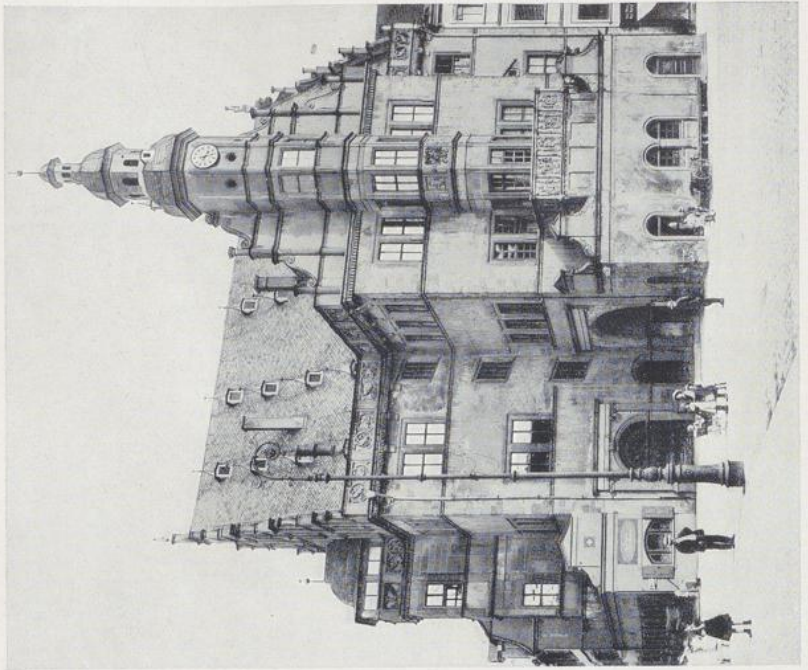
341. Brieg, Rathaus, 1569.

342. Rothenburg o. T., Rathaus; der hintere Flügel 15. Jahrh., der vordere 1572, die Arkaden 1681.



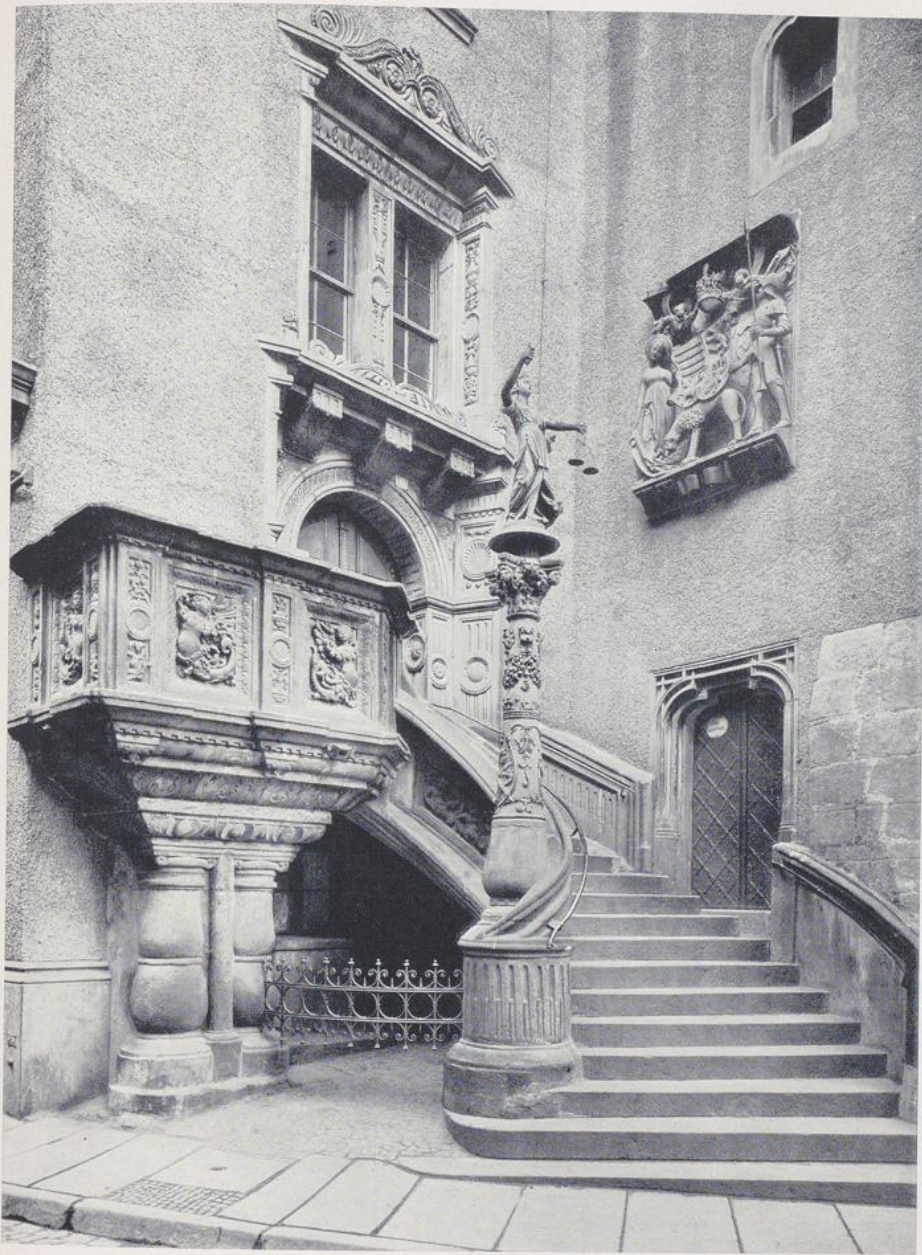
343

343. Altenburg, Rathhaus, 1562.

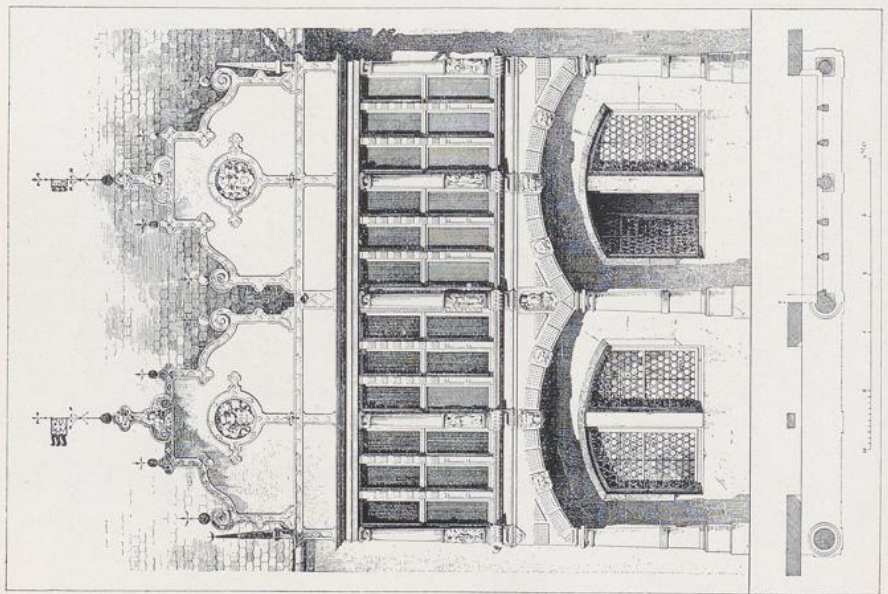


344

344. Schweinfurt, Rathhaus, 1570.

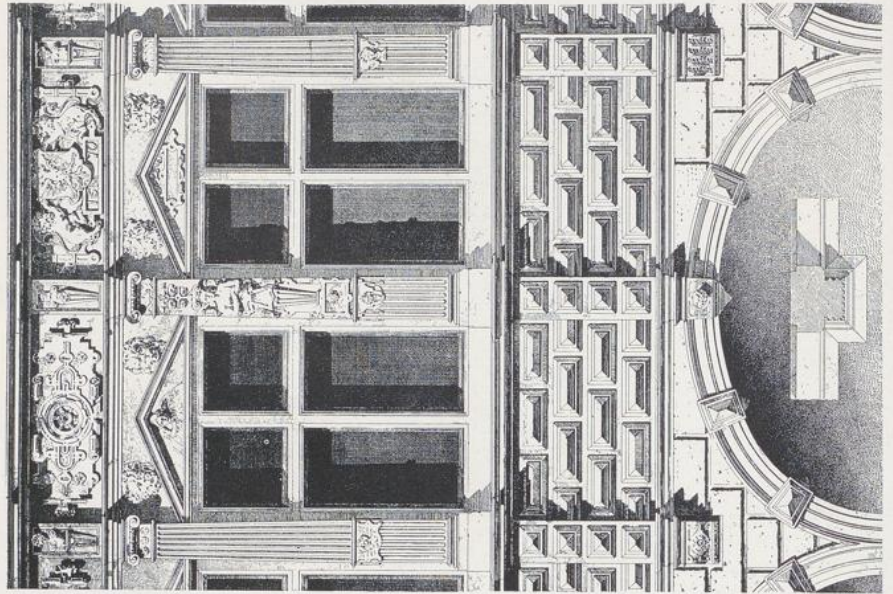


345. Görlitz, Rathausstiepe, 1537, Standbild der Justitia 1591, Wappen des Matthias Corvinus vor 1490.



346

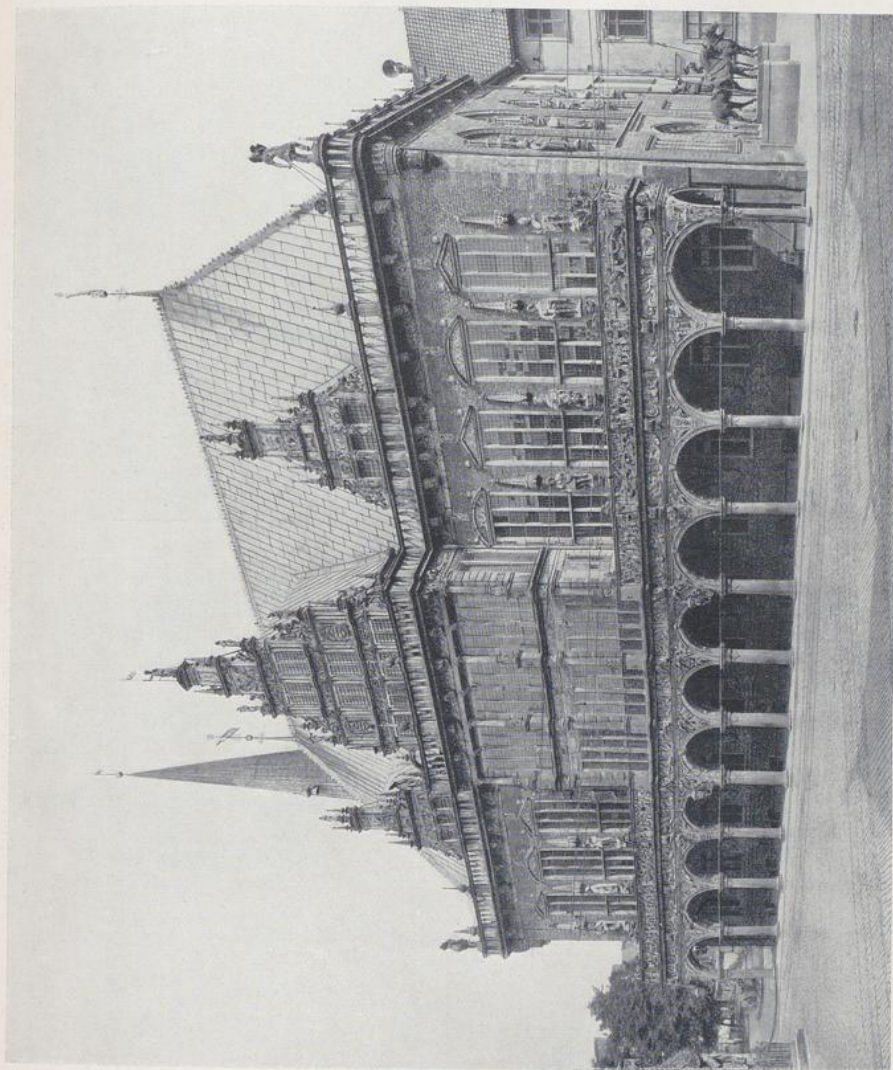
346. Lemgo, Rathaus, Erker, Mitte 16. Jahrh.



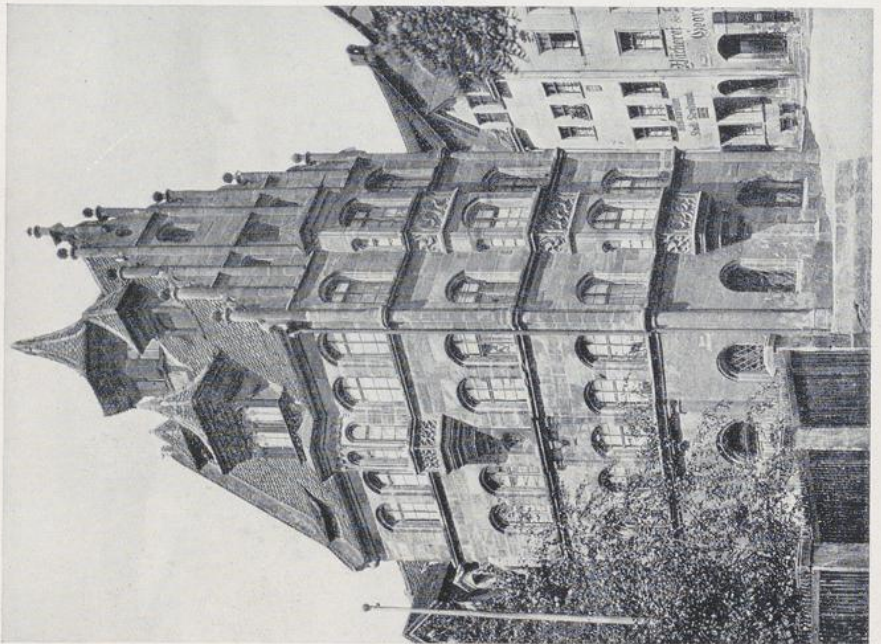
347

347. Lübeck, Rathaus, Laubenbau an der Marktfassade, 1571.

346. Lemgo, Rathaus, Erker, Mitte 16. Jahrh. 347. Lübeck, Rathaus, Laubenbau an der Marktfassade, 1571.

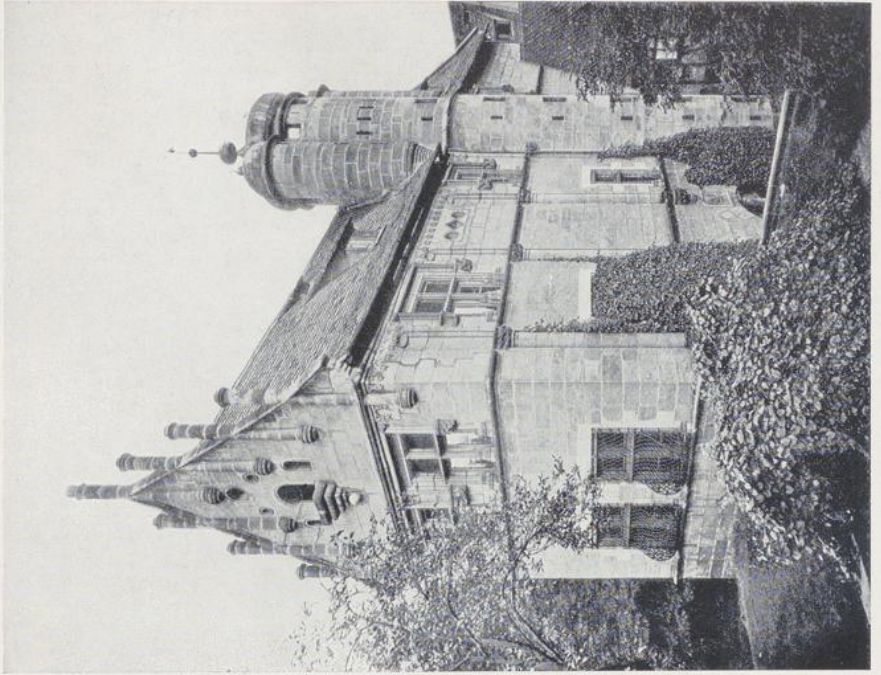


348. Bremen, Rathaus, Kornbau, 1405—1410, ausgebaut 1609—1614.



349

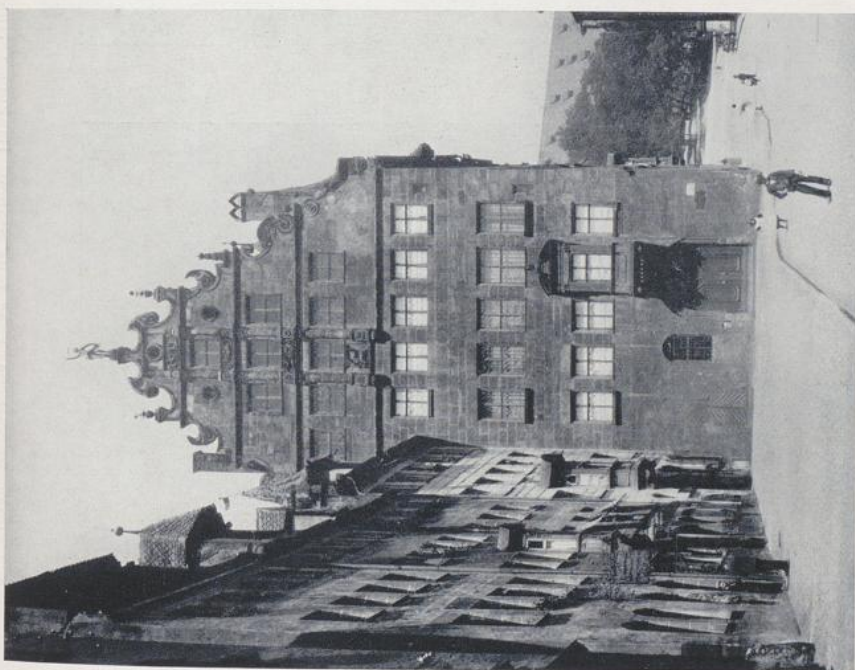
349. Nürnberg, Töplerhaus, 1590.



350

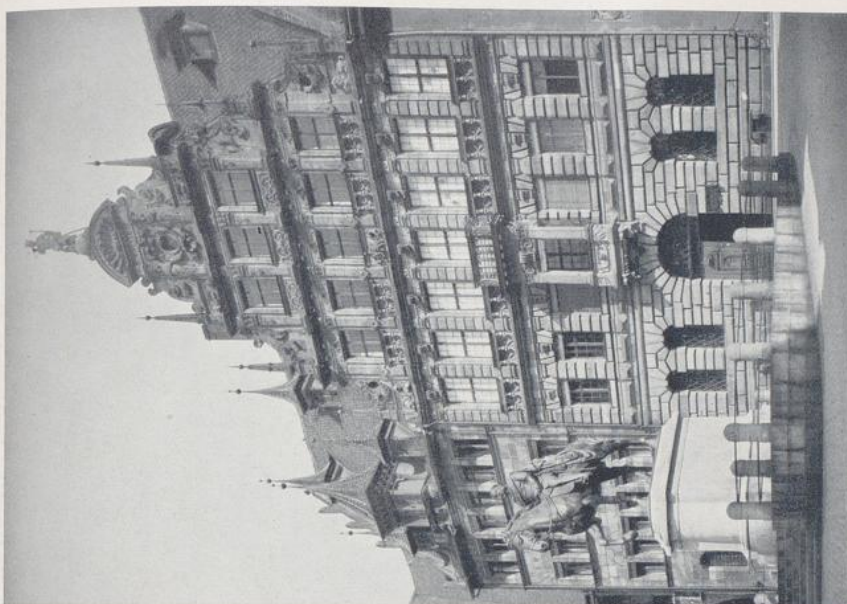
350. Nürnberg, Tucherschloss, 1533.

349. Nürnberg, Toplerhaus, 1590. 350. Nürnberg, Tucherhaus, 1533.



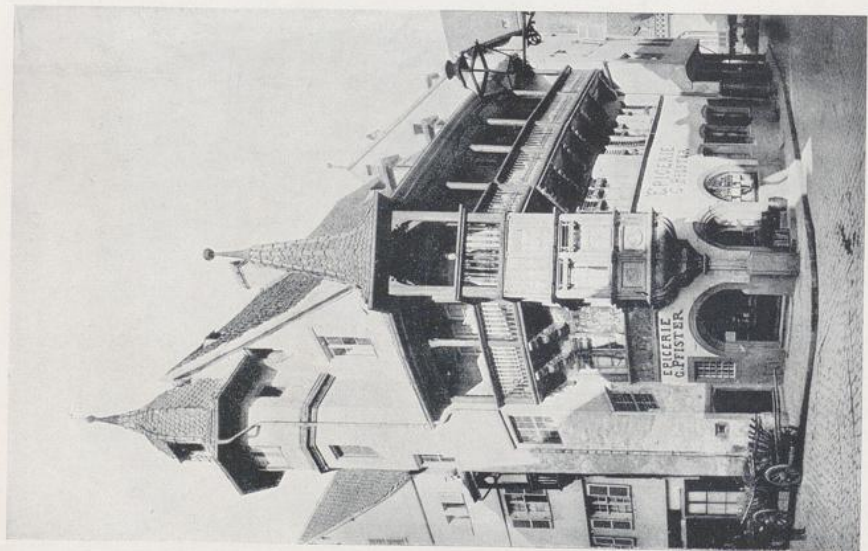
351

351. Nürnberg, Fembohaus, zwischen 1560 und 1570.



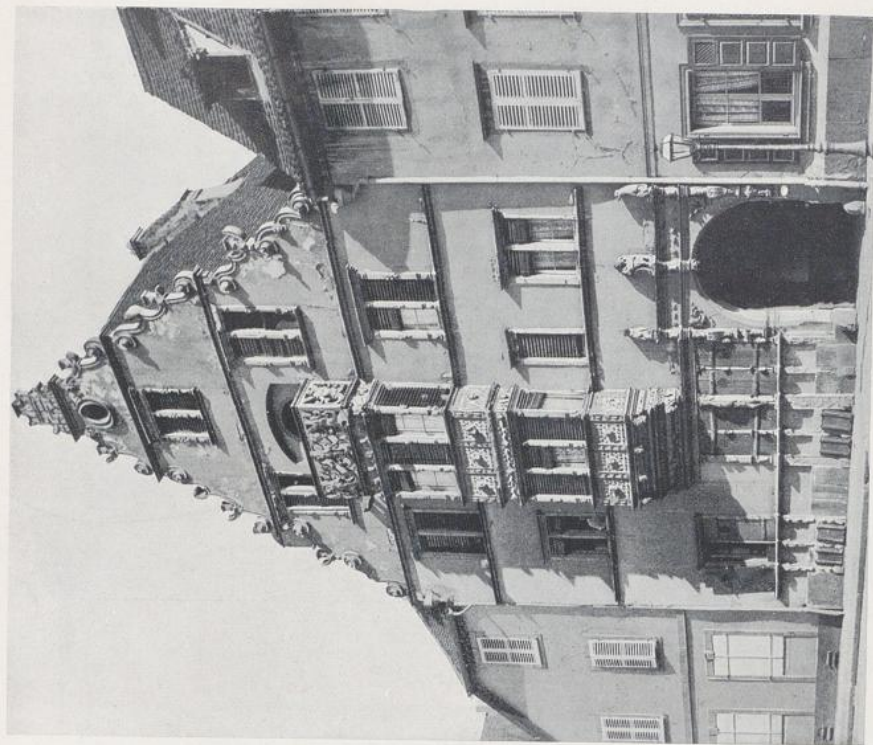
352

352. Nürnberg, Pellerhaus, 1605.



353

353. Colmar, Pfisterhaus, 1537 (aus Stange, Baukunst: Hugo Schmidt Verlag, München).



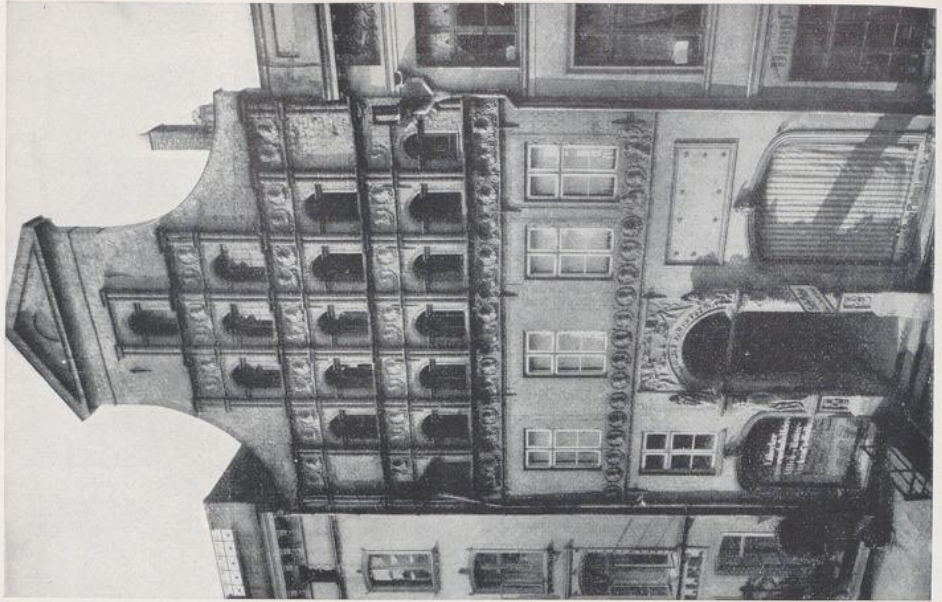
354

354. Colmar, Kopfhaus, 1609.

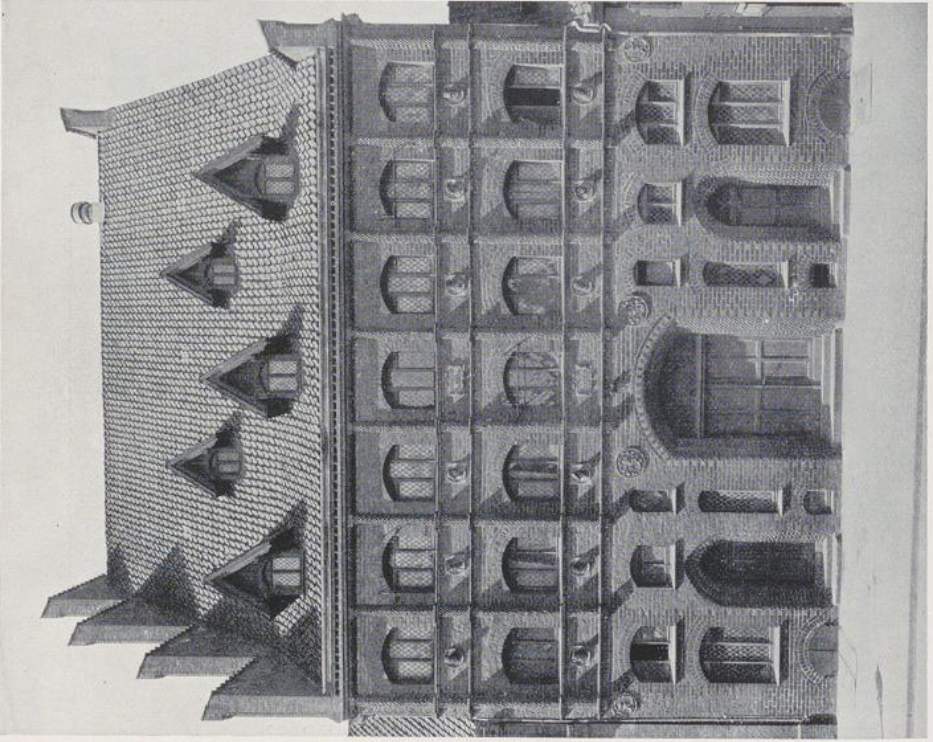
353. Colmar, Pfisterhaus, 1537 (aus Stange, Baukunst: Hugo Schmidt Verlag, München). 354. Colmar, Koppfhaus, 1609.



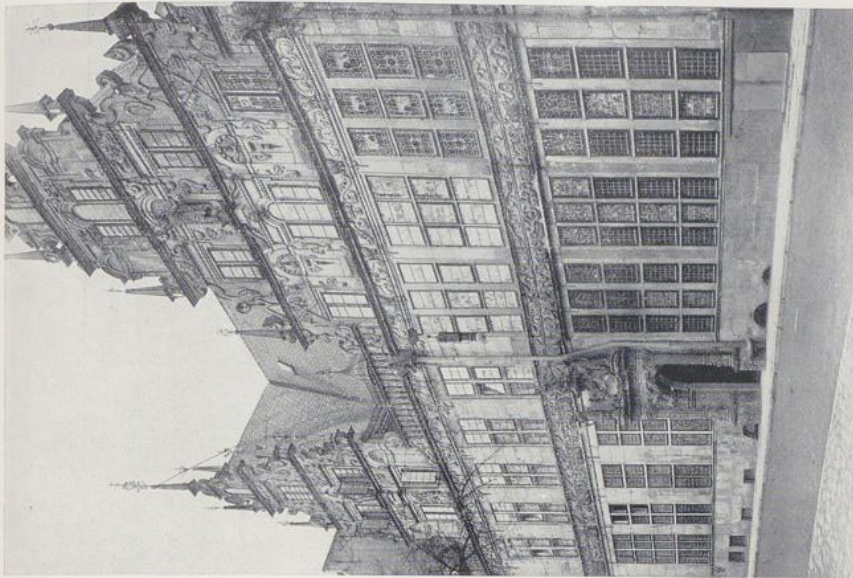
355. Hameln, Sogen. Rattenfängerhaus, 1602.



357. Lütbeck, Haus am Kohlmarkt, Mitte 16. Jahrh.

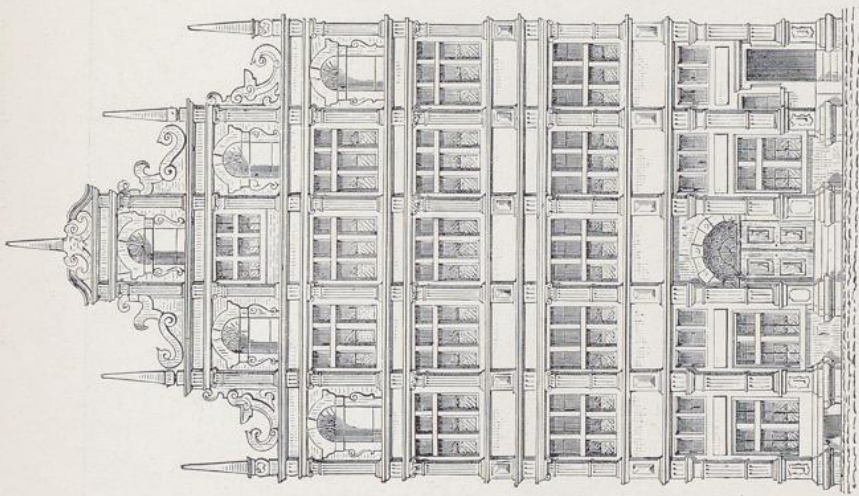


356. Lüneburg, Witzendorfsches Haus, 1559.



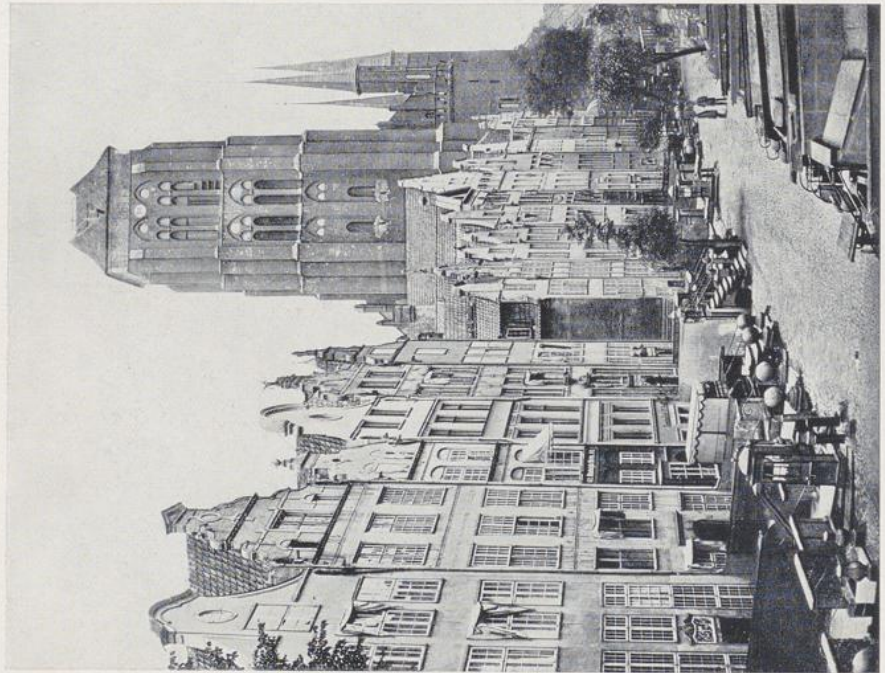
359

359. Bremen, Krameramtsbaus, 1619.



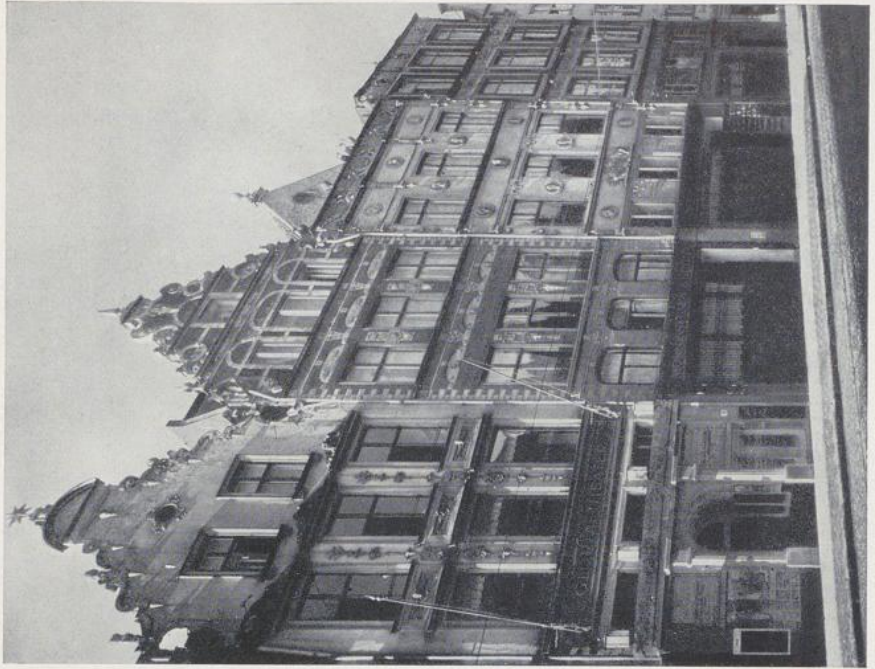
358

358. Hamburg, Kranzhaus, Anf. 17. Jahrh.



360

360. Danzig, Jopengasse.

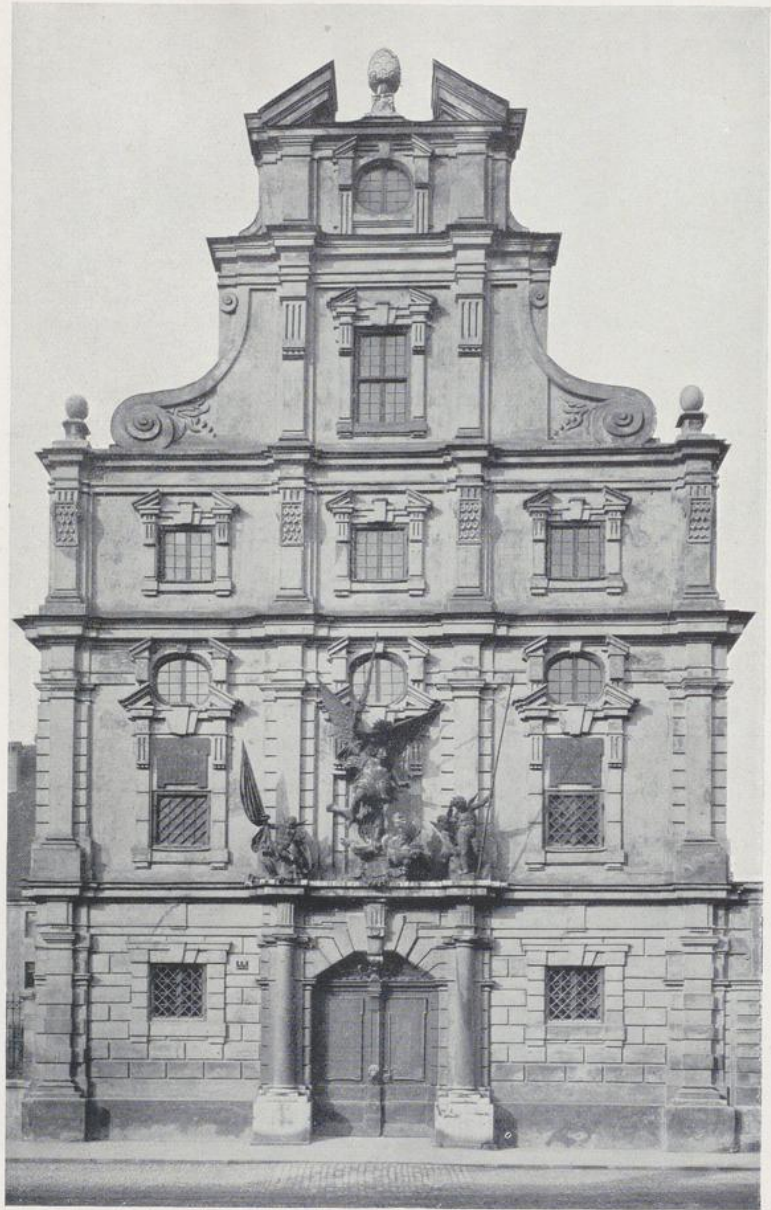


361

361. Danzig, Häuser Langgasse 29—31.



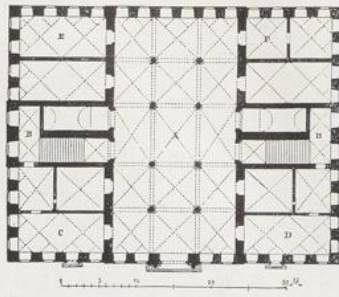
362. Danzig, Rathausturm, 15. Jahrh., der hölzerne, mit Kupfer gedeckte Helm 1561.



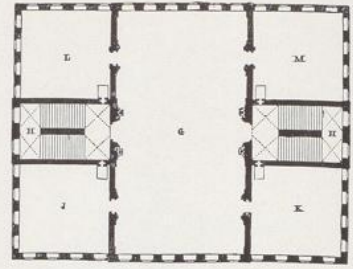
363. Augsburg, Zeughaus, 1602—1607.



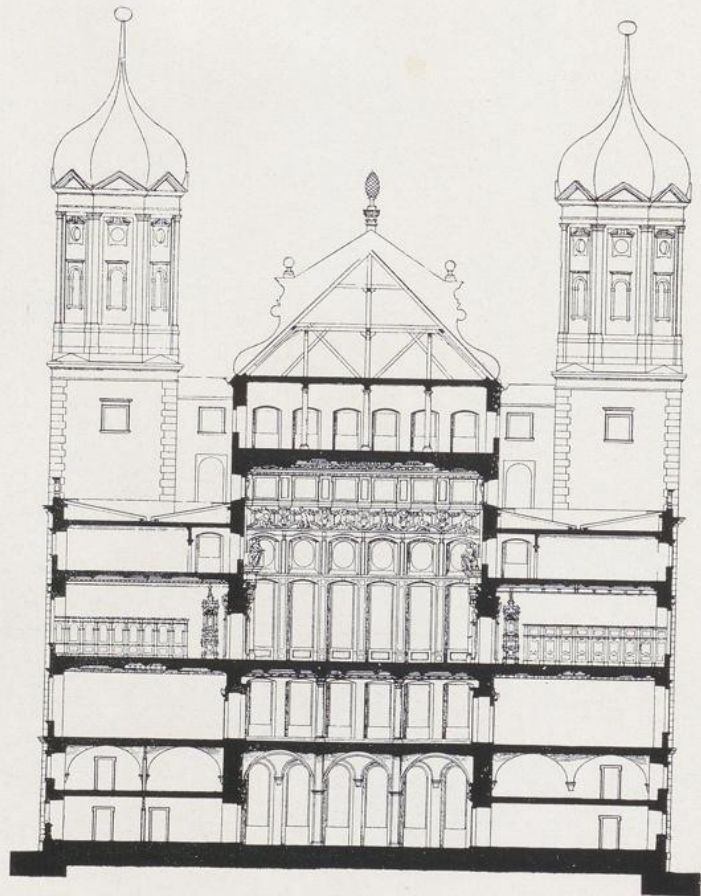
364. Augsburg, Rathaus, Fassade, 1615—20, im Vordergrund Augustusbrunnen.



365

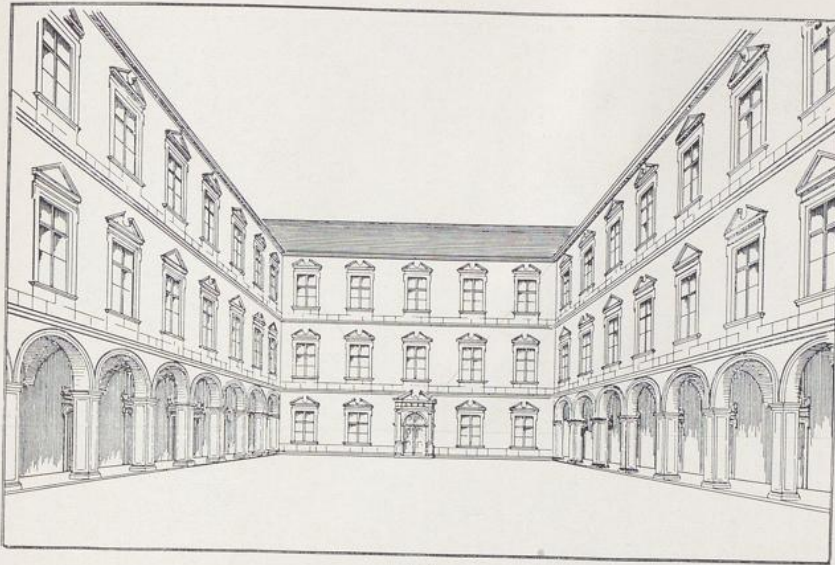


366

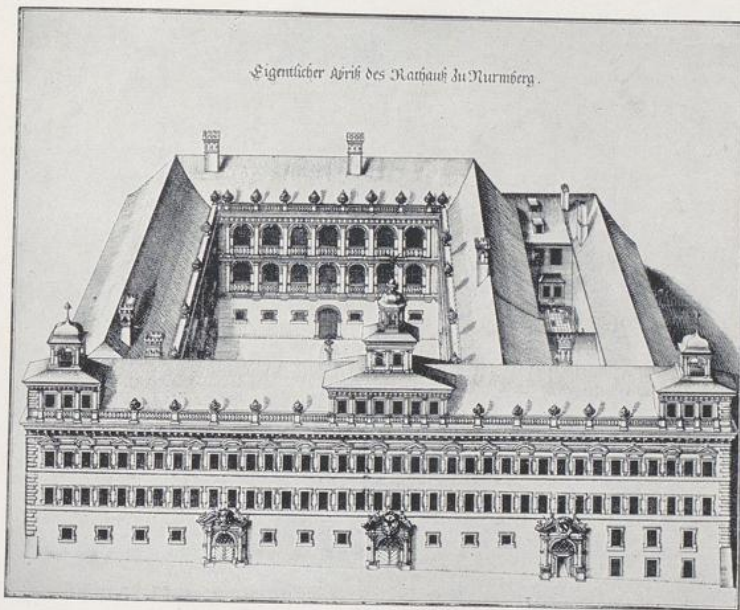


367

365. 366. 367. Augsburg, Rathaus.

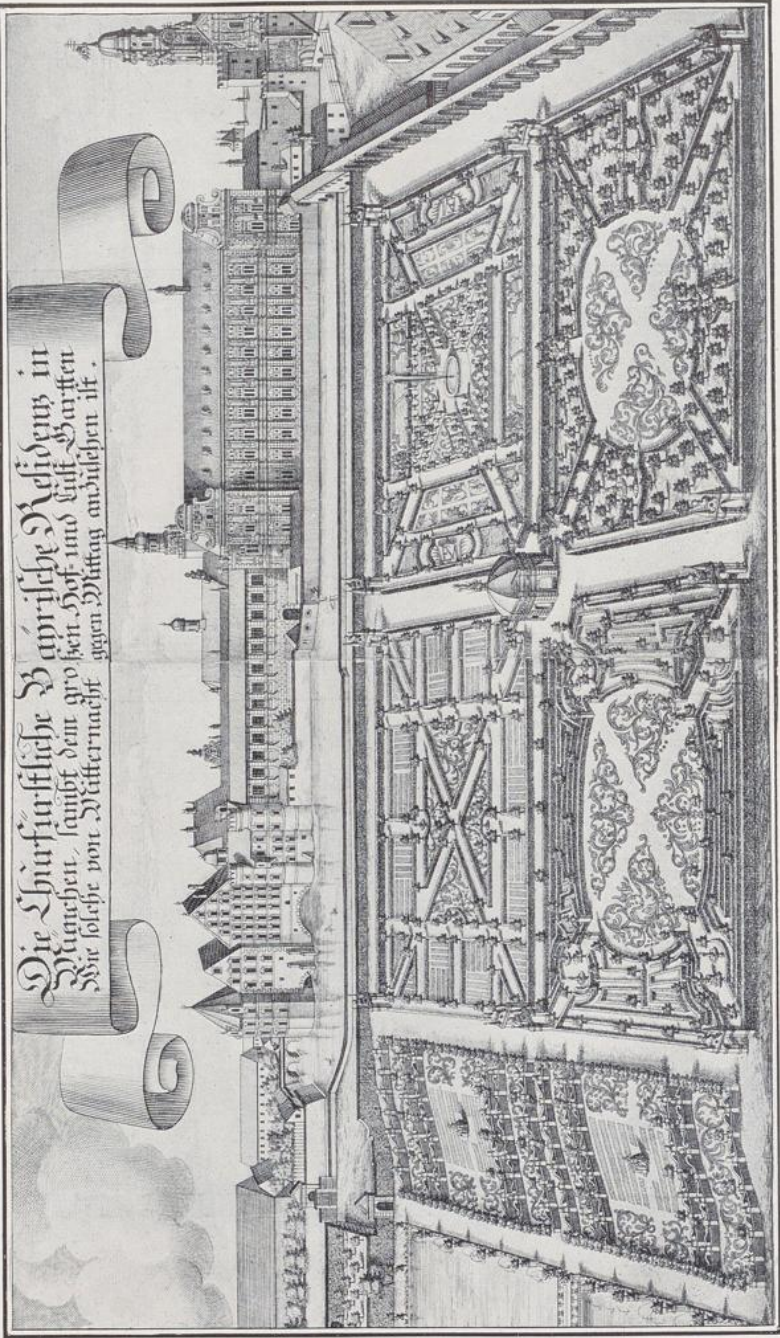


368

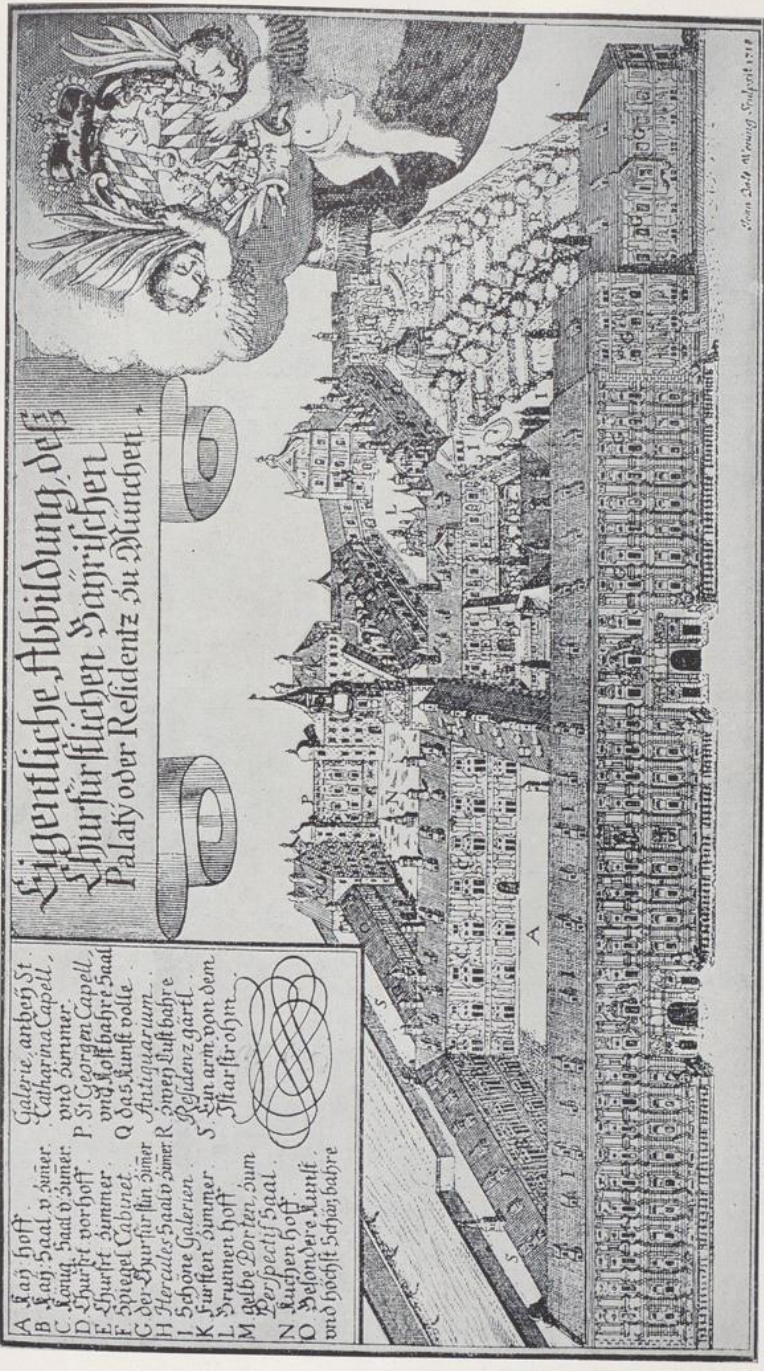


369

368. Willibaldsburg bei Eichstätt, 1609 ff. 369. Rathaus in Nürnberg, Erweiterungsbau, 1616—1622 (nach Merian).



376. münchen, Residenz, Nordseite und alter Hofgarten (nach Wenig, 1707).



Eigentliche Abbildung, des
 Churfürstlichen Bayerischen
 Palatý oder Residenz zu München.

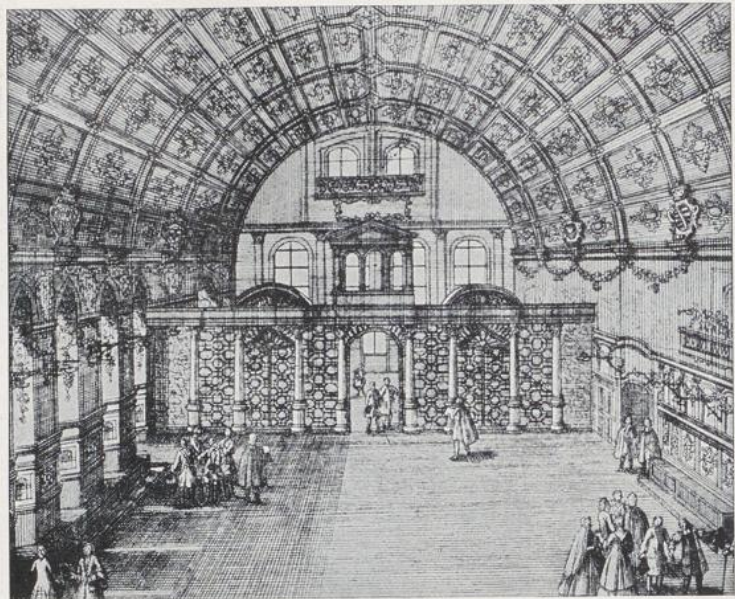
- A Kay hof
- B Kay Saal v. östler.
- C Kay Saal v. östler.
- D Thurfürst vorhof
- E Thurfürst zimmer.
- F Spiegel Cabinet.
- G der Thurfürstlin zimmer.
- H Hercules Saal v. östler.
- I Schöne Galerien.
- K Fürsten zimmer.
- L Frauen hof
- M Gelbe Porten zum
 Perspectiv Saal.
- N Kuchen hof.
- O Besondere Kunst
 und höchst Scherz bahre

- Galerie, an bey St.
 Catharina Capell.
 und zimmer.
- P St. Georgen Capell.
 und schiff bahre Saal
- Q das kunst volle
 Antiquarium.
- R östlich Lust bahre
 Residenz gartel.
- S Ein arm von dem
 Star strohm.



371. München, Residenz, Westseite (nach Wenig, 1718).

17

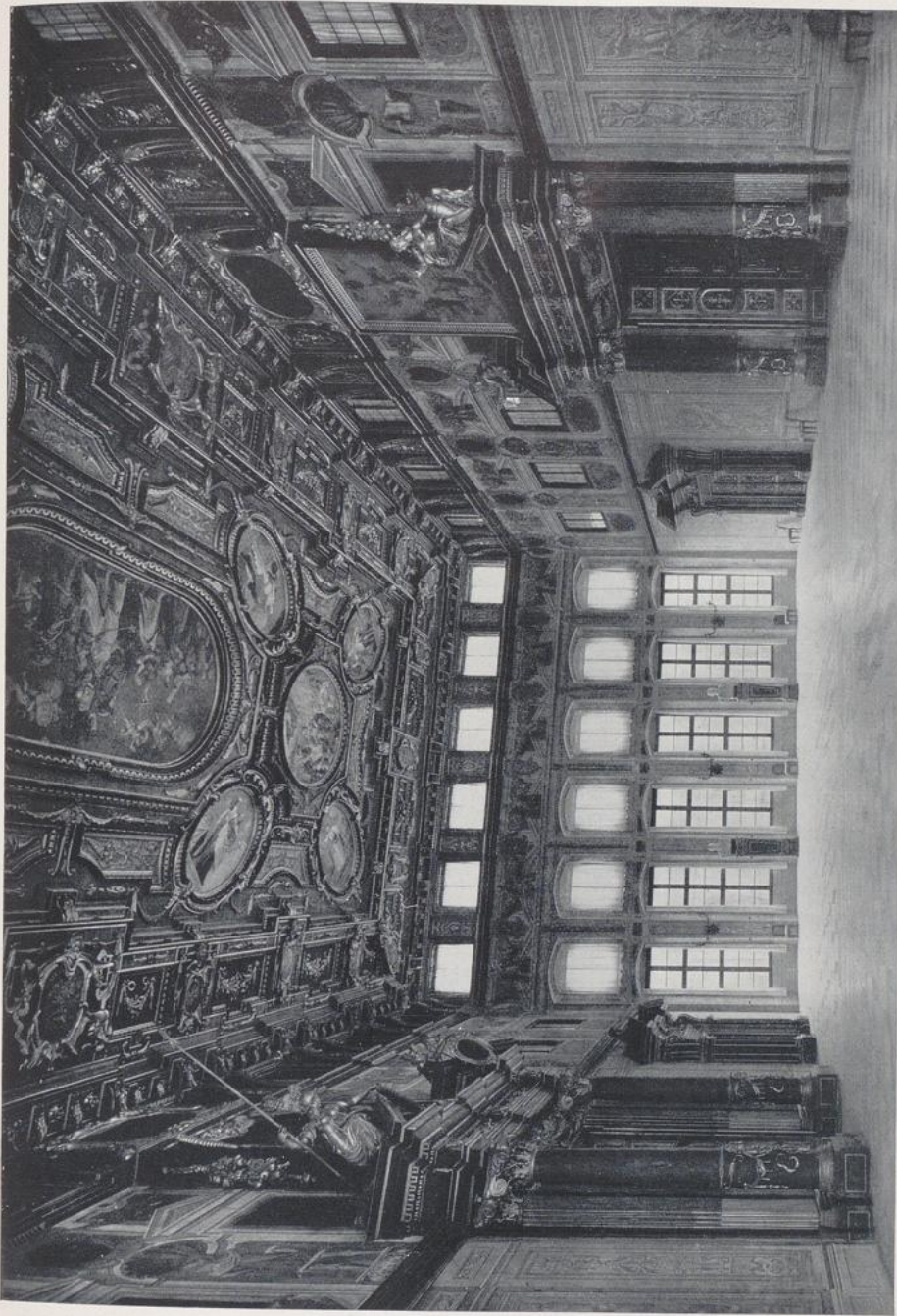


372

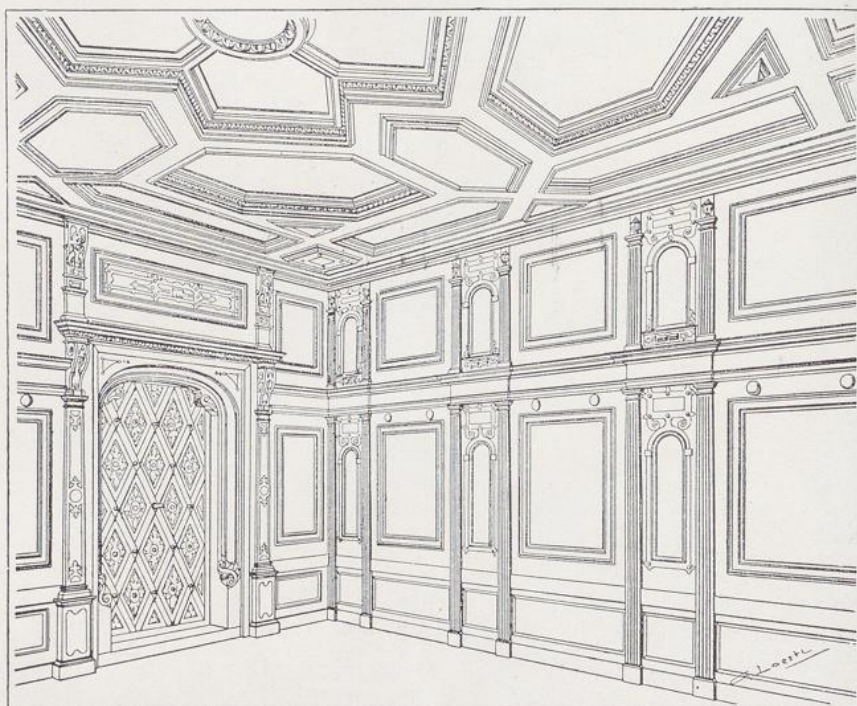


373

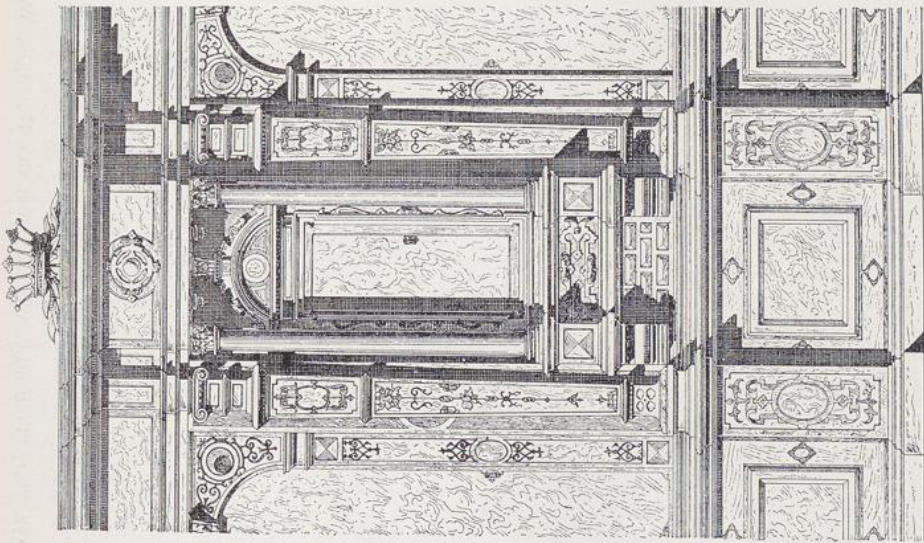
372. Nürnberg, Der große Rathaussaal. 373. Heiligenberg, Saal im Schloß, um 1570—1580 (nach Stange, Baukunst: Hugo Schmidt Verlag, München).



374. Augsburg, der „goldene Saal“ des Rathauses, um 1620.

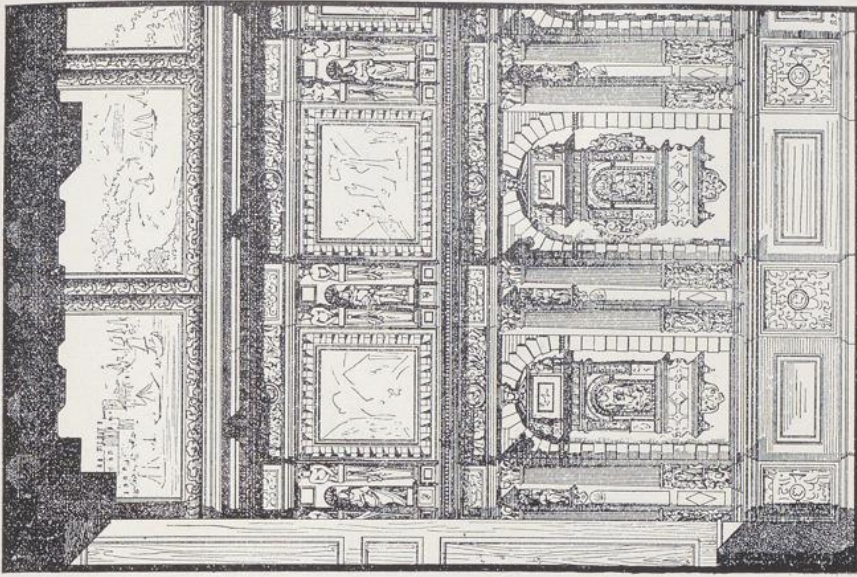


375. Straßburg, Frauenhaus, 1580.



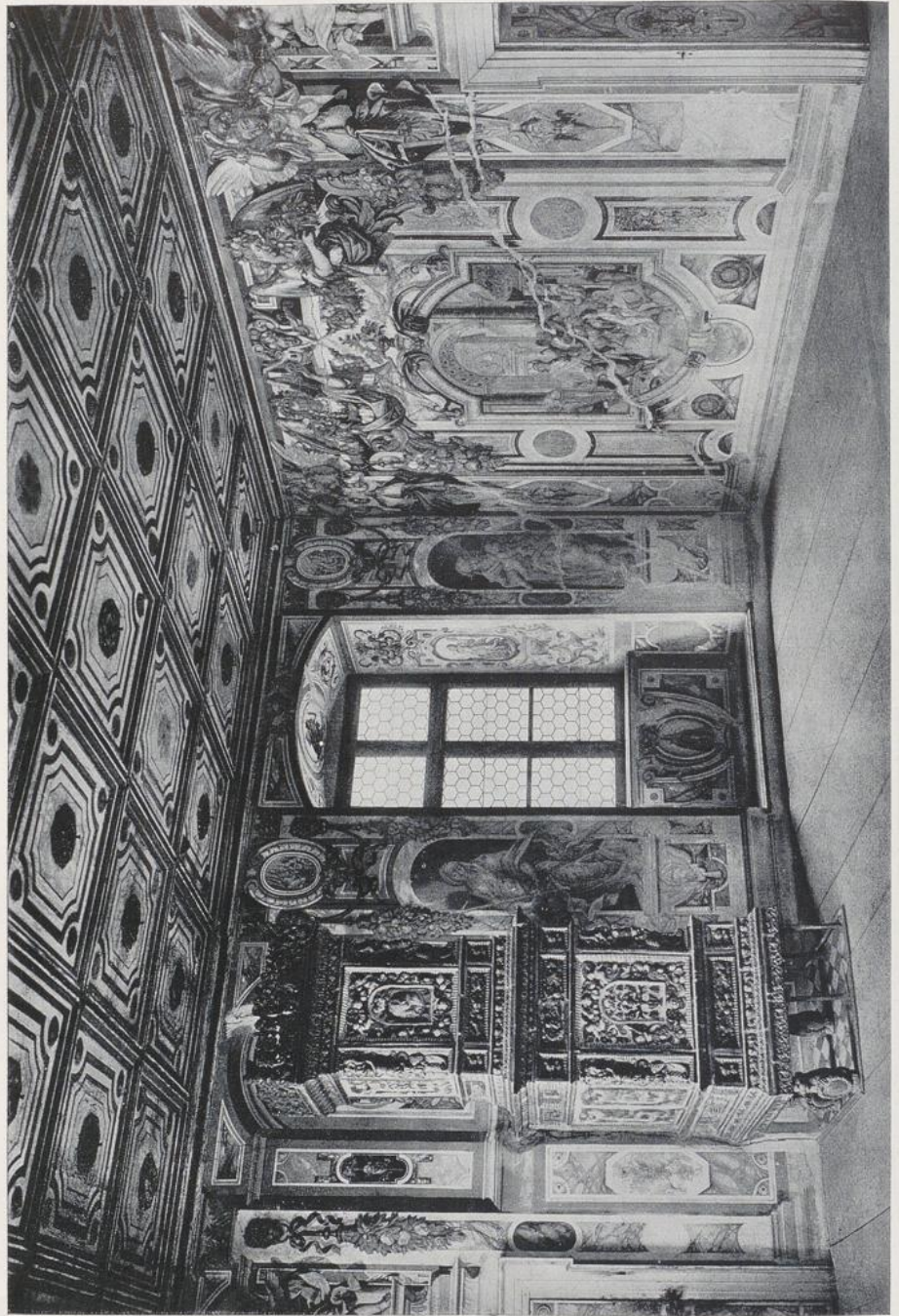
376

376. Schloß Velthurns bei Brixen, 1585.



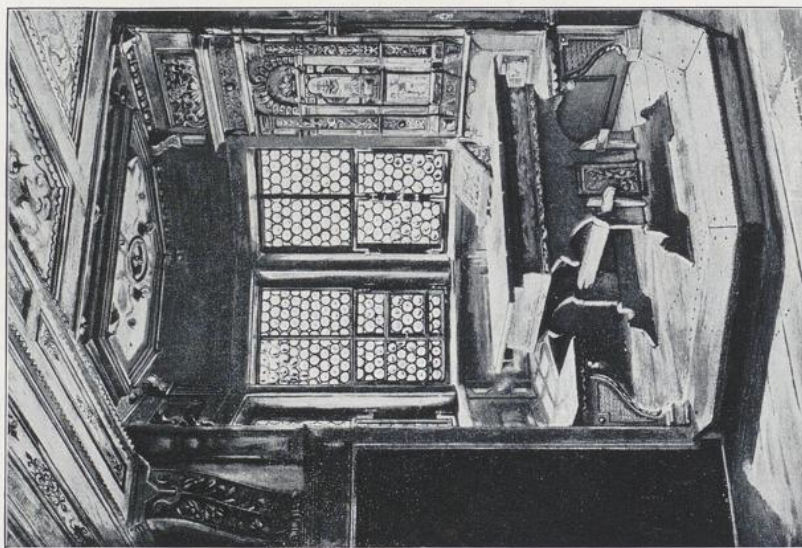
377

377. Lübeck, Fredenhagensches Zimmer, 1573.



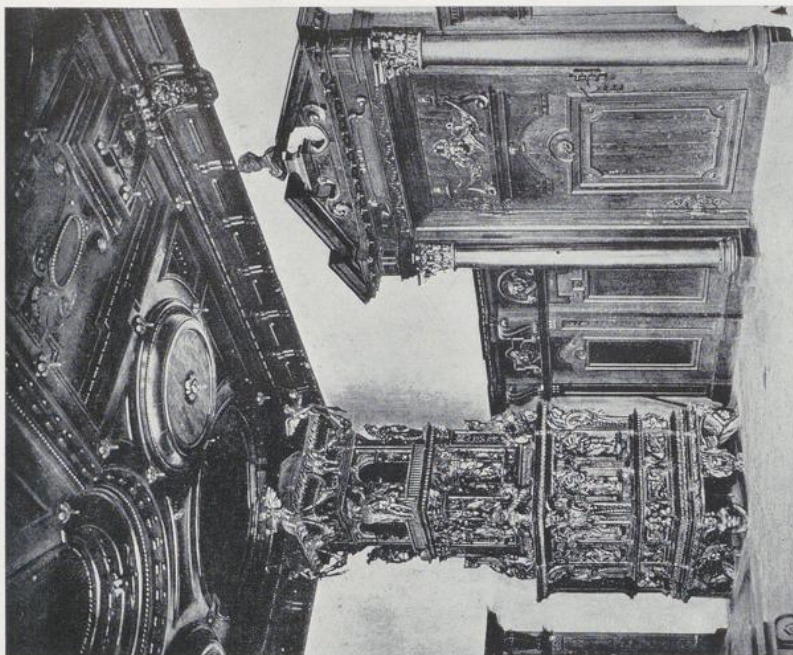


379. Schloß Gottorp, Herzoglicher Bestuhl, um 1570—1580.



380

380. Erker aus dem Talhaus in Halle a. S., 1594.



381

381. Rathaus zu Augsburg, Eines der Fürstenzimmer, um 1620.

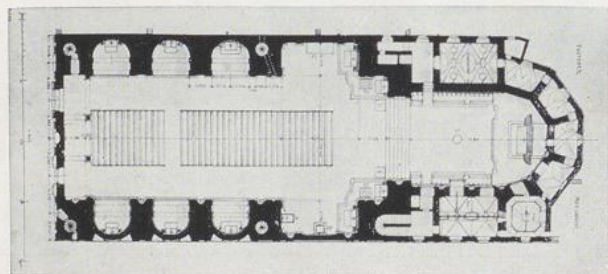
380. Ecker aus dem Lande in Rieneck, S., 1594. 381. Kattaus zu Augsburg, Eines der Fürstenzimmer, um 1620.



382. Danzig, Diele im Rathaus, 16. u. 17. Jahrh.



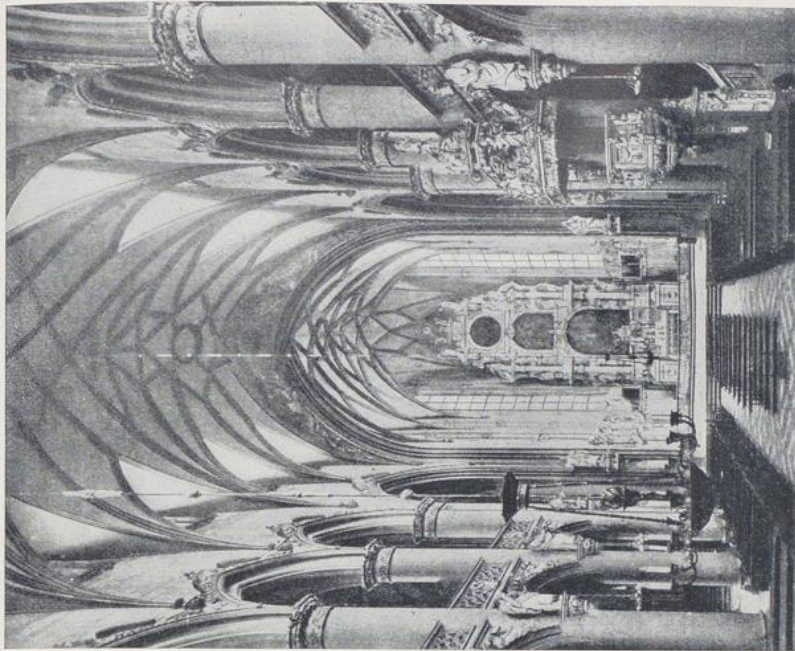
383



384

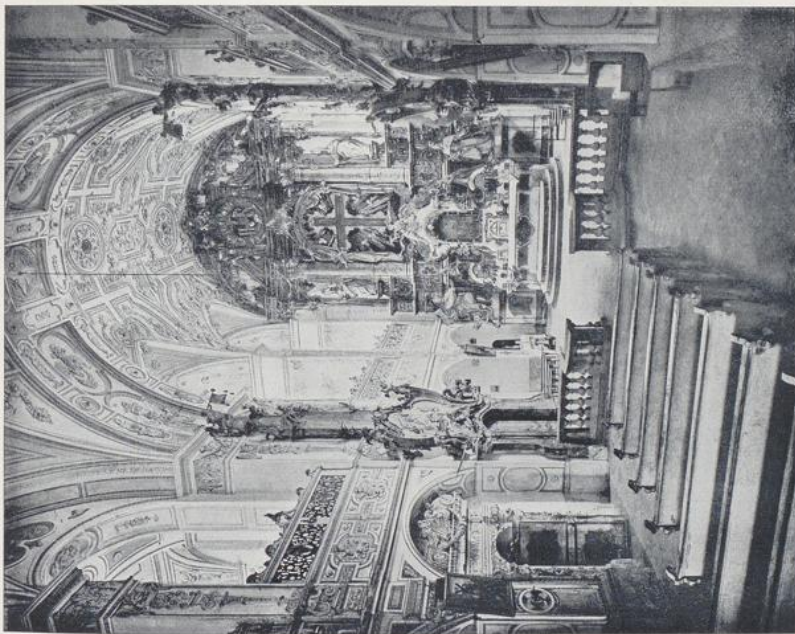
383. München, St. Michael, 1583, Chor erweitert 1588. 384. Dasselbe, Grundriß. (Beide aus Stange, Baukunst: Hugo Schmidt Verlag, München.)

260



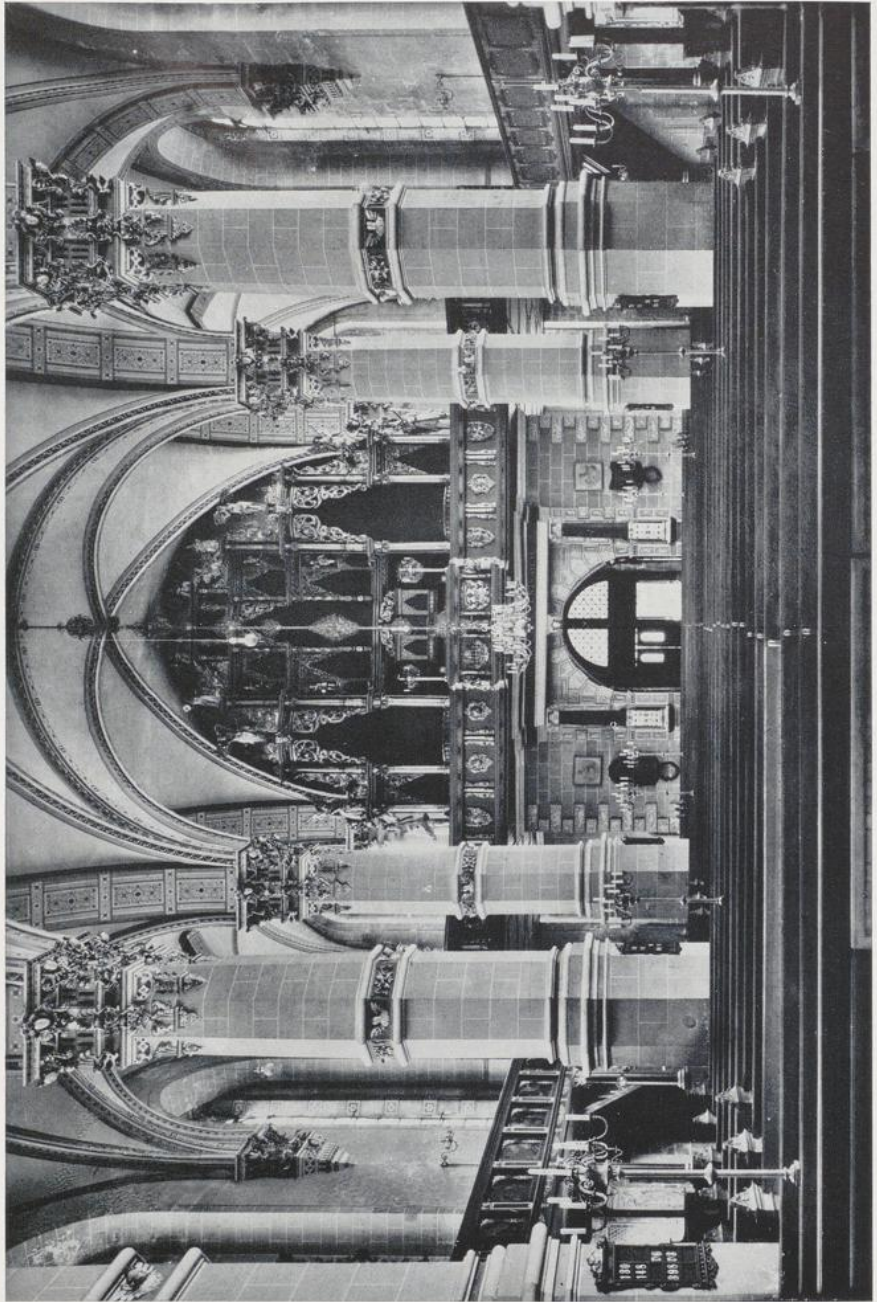
386

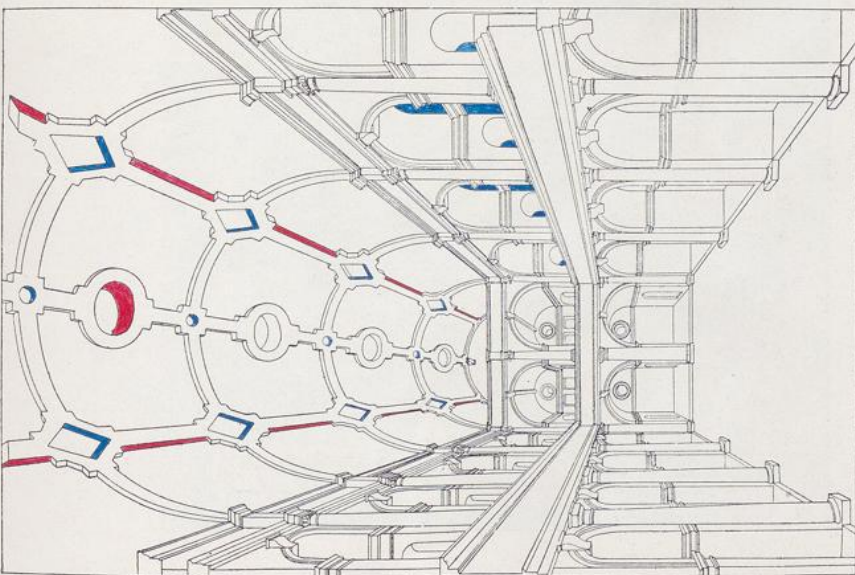
386. Köln, Jesuitenkirche, 1618 ff.



385

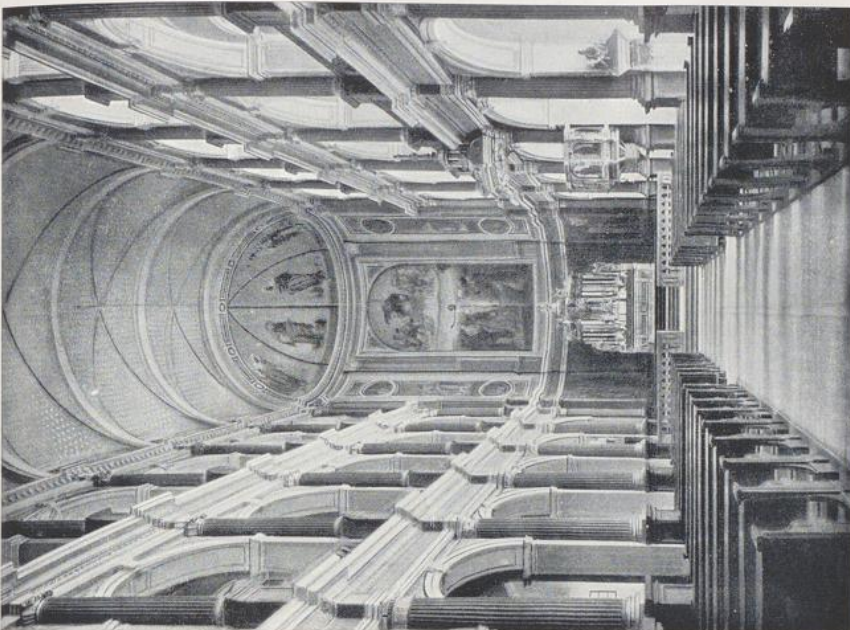
385. Klosterkirche Polling, Umbau 1621.





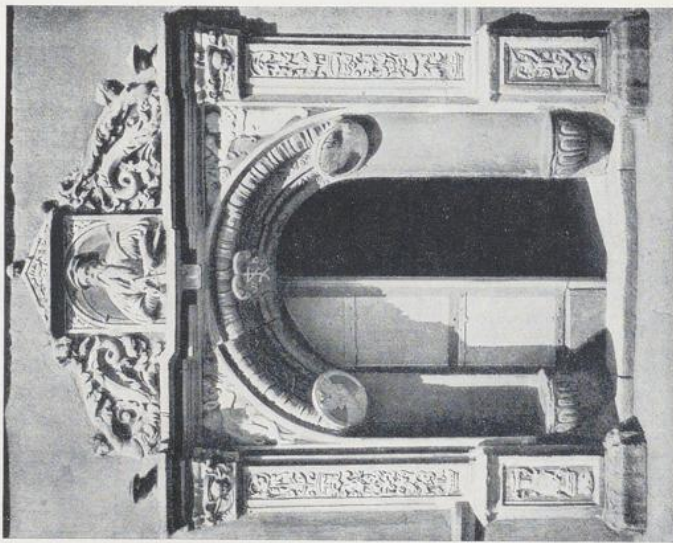
388

388. Augustusburg, Schloßkirche, 1570 ff.

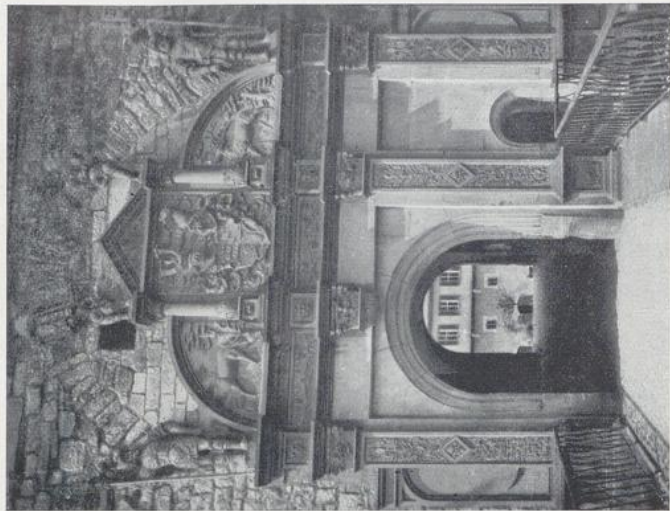


389

389. Würzburg, Universitätskirche, 1586 ff. (Apsis modern).



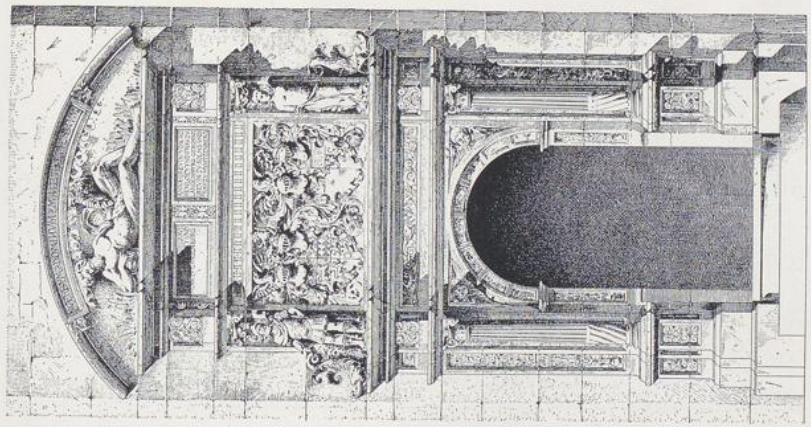
390



391

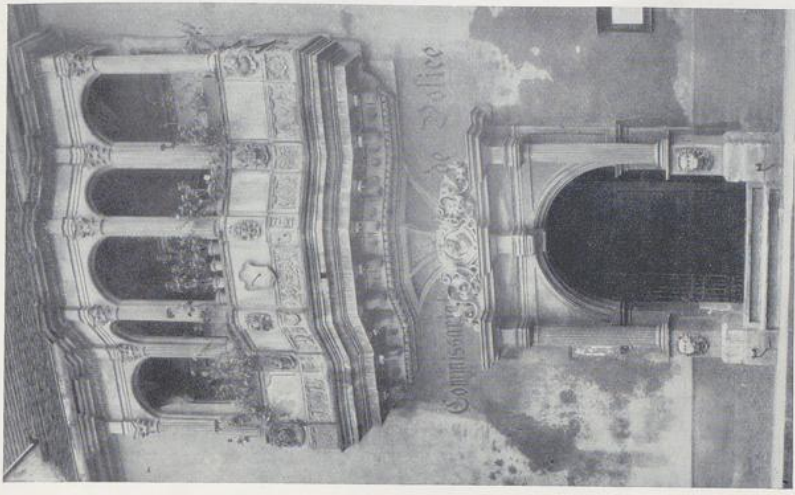
390. Pirmas, Tür eines Bürgerhauses, 1540. 391. Tübingen, Schloßtor, um 1537.

Syber 2. Abt. 24. Carl Dargatzis, 1510. 391. Ludwigen, Simonio, um 1537.



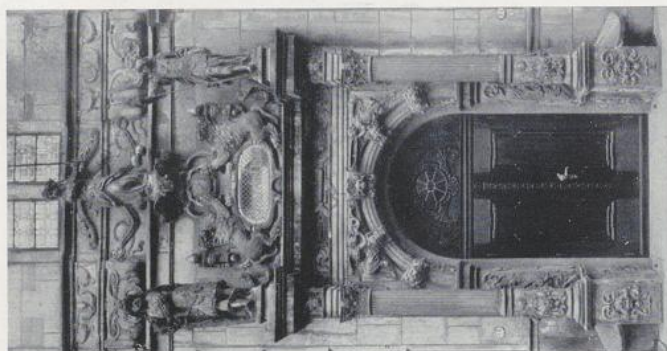
392

392. Schloß Neuenstein, Portal, 1564.

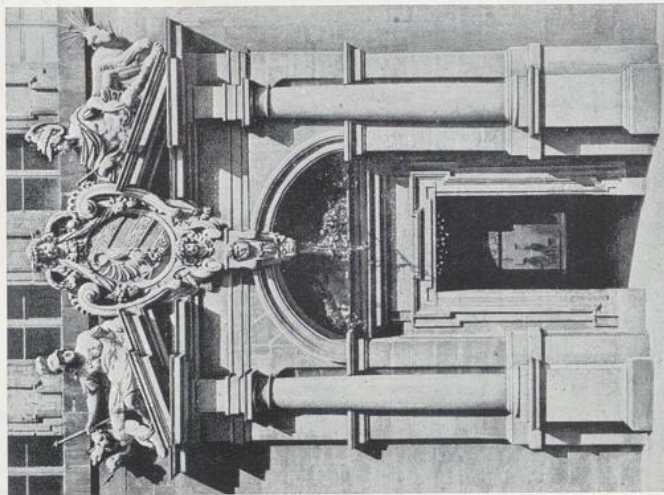


393

393. Colmar, Portal und Erker, 1575.

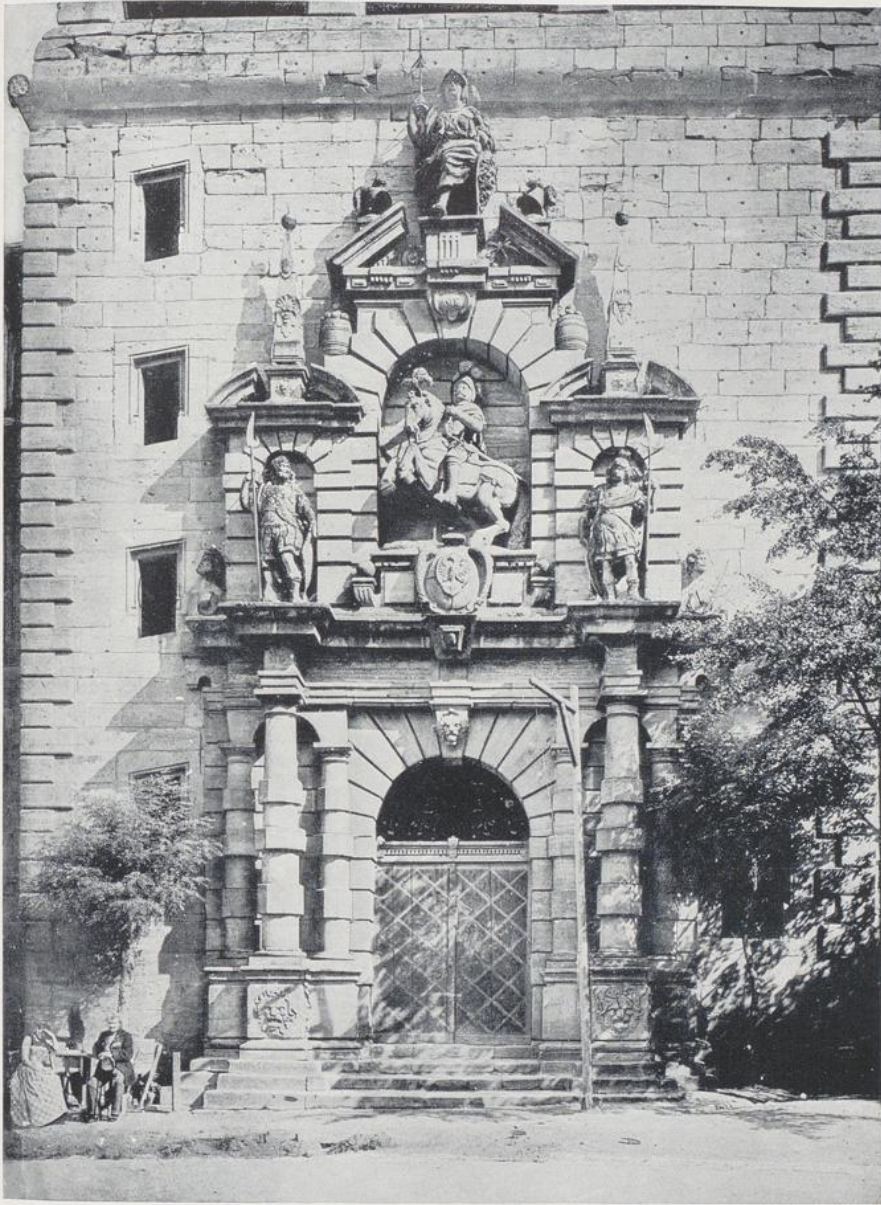


394

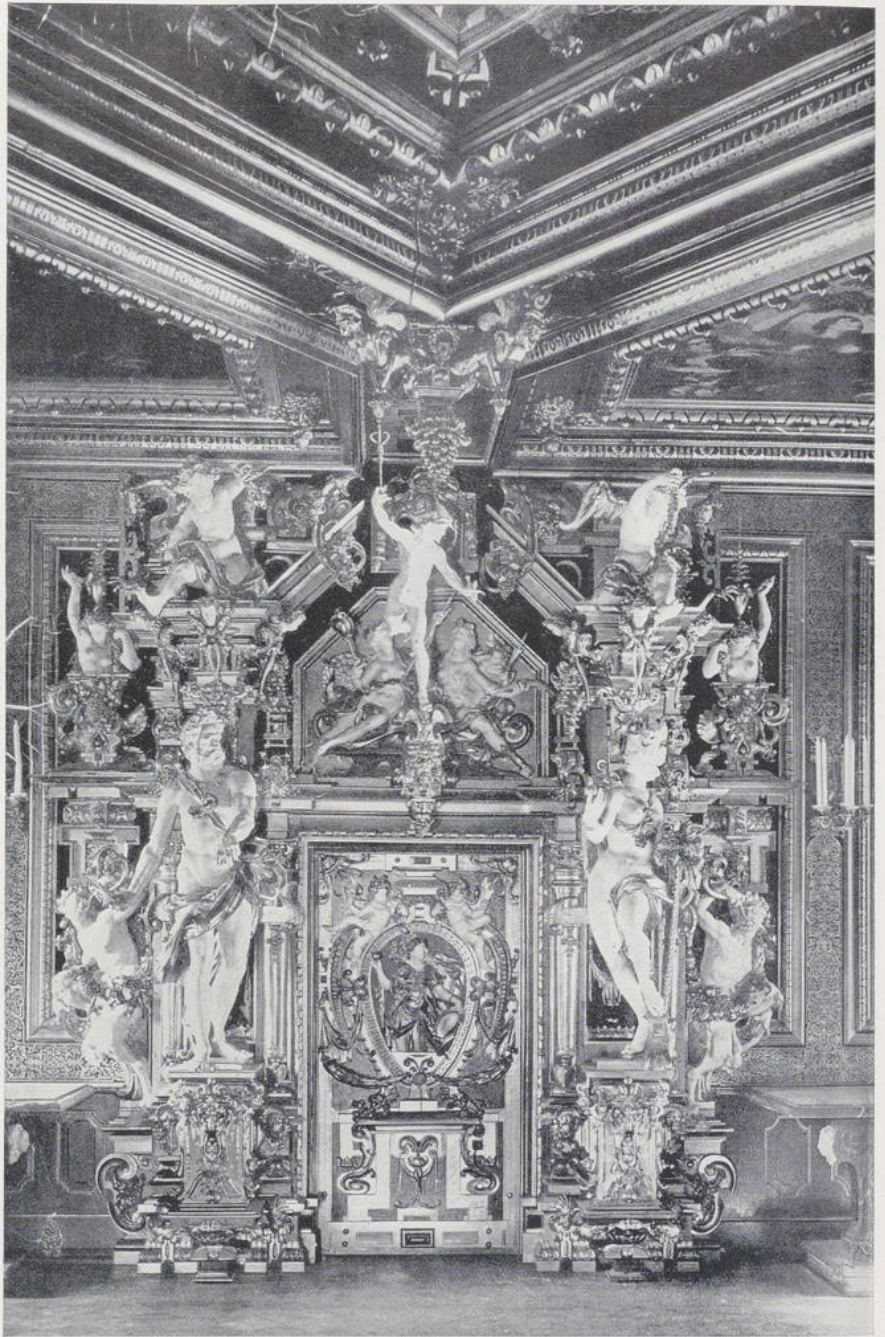


395

394. Bremen, Krameramtshaus (Gewerbehaus), frühes 17. Jahrh. 395. Nürnberg, Rathaus, um 1620.



396. Zeughaus der Plassenburg, 1607.



397. Innentür im Goldenen Saal des Schlosses zu Bückeburg, 1605.