



UNIVERSITÄTS-
BIBLIOTHEK
PADERBORN

Geschichte der deutschen Kunst

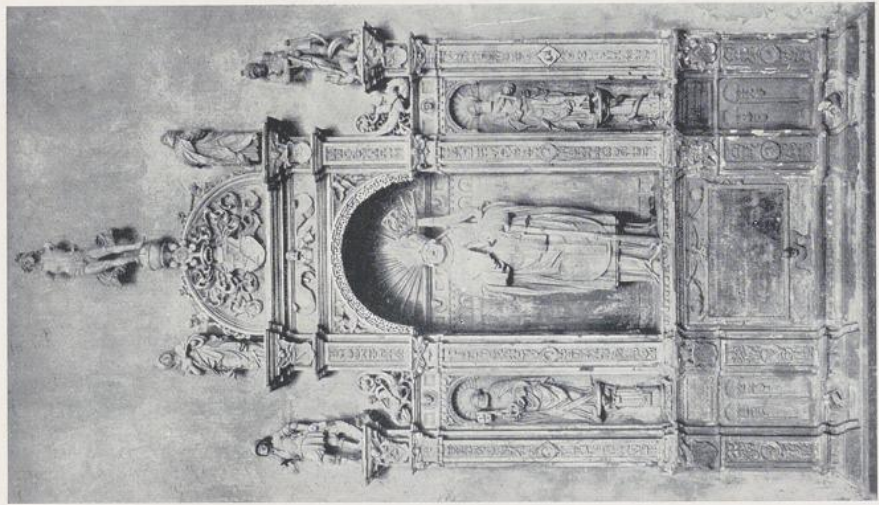
Die Neuzeit von der Reformation bis zur Auflösung des Alten Reichs :
Renaissance und Barock / Georg Dehio

Dehio, Georg

Berlin [u.a.], 1931

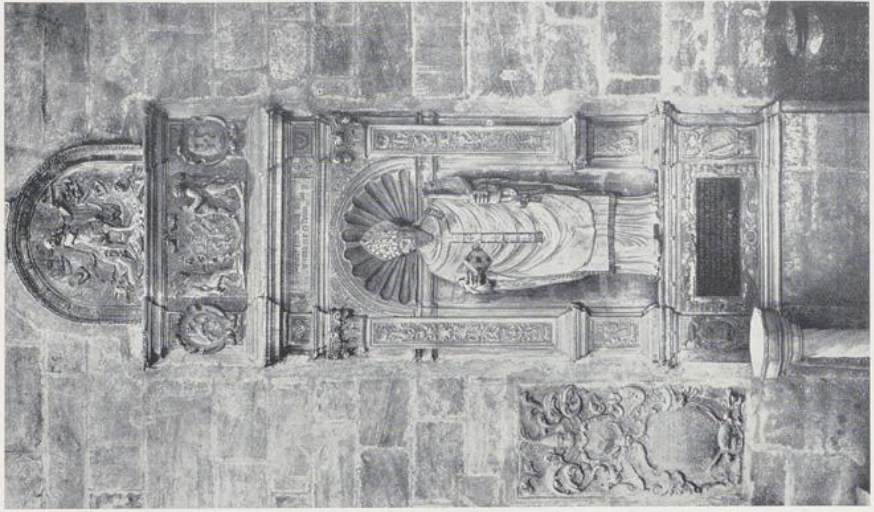
III. Plastik.

[urn:nbn:de:hbz:466:1-96246](https://nbn-resolving.org/urn:nbn:de:hbz:466:1-96246)



435

435. Dom zu Trier, Grabmal des Erzbischofs Johann von Metzhausen, † 1540, Bildhauer nicht bekannt. Bamberg, Grabmal des Bischofs Fuchs von Rügheim, † 1561, von Kilian Sorg.

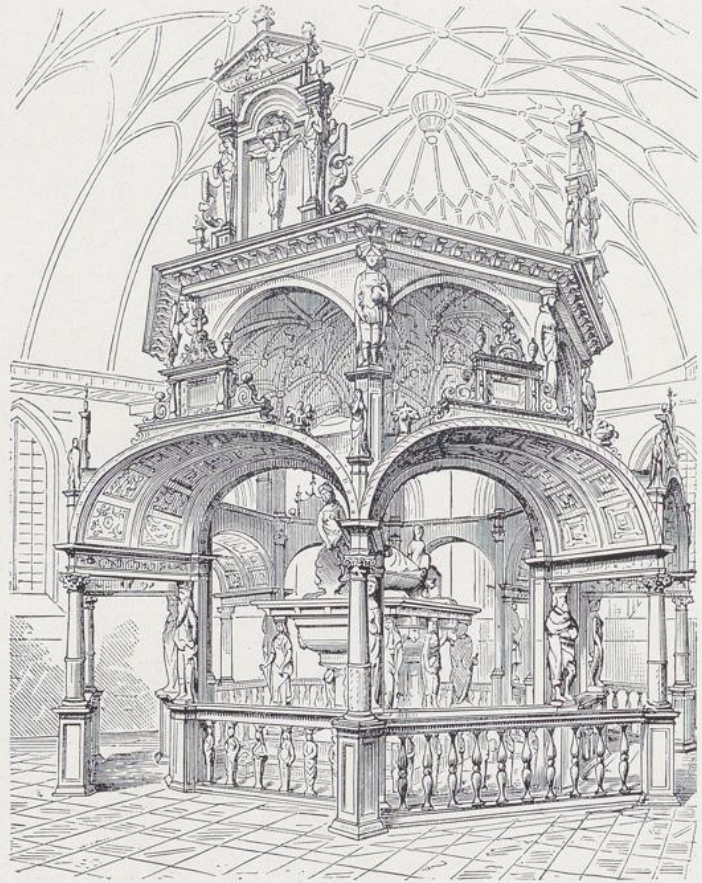


436

436. Dom zu



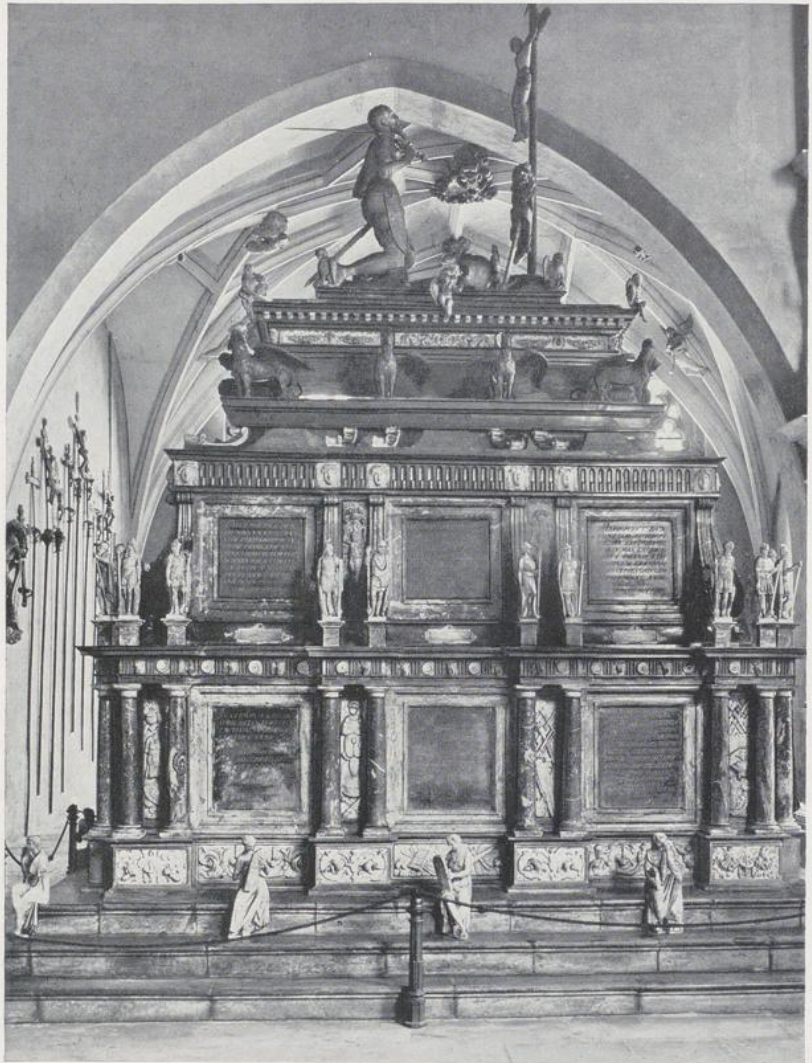
437. Dom zu Würzburg, Grabmal des Dompropstes Neithard von Thüngen, 1598, von Joh. Juncker.



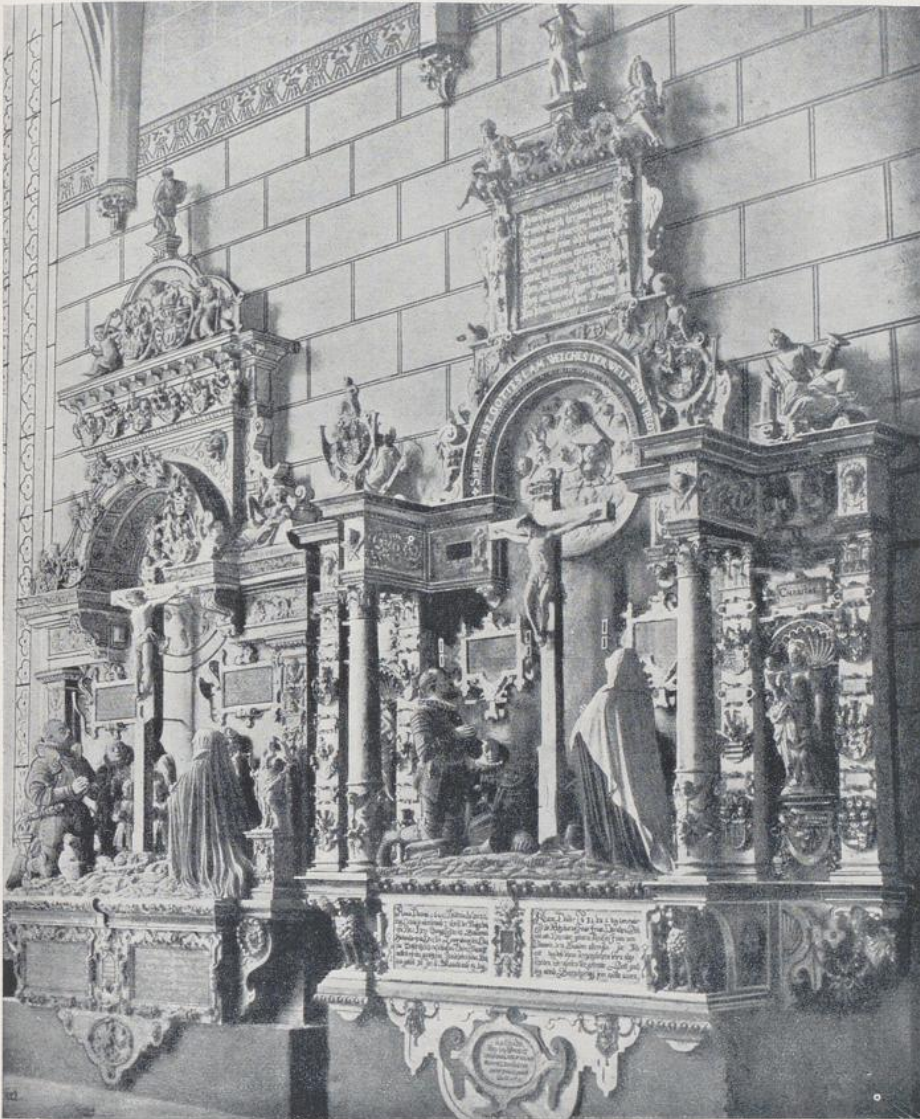
438. Jever, Stadtkirche, Denkmal des Häuptlings Edo Wiemken, 1561—1564, bezeichnet HH
(Heinrich Hogadt in Antwerpen).



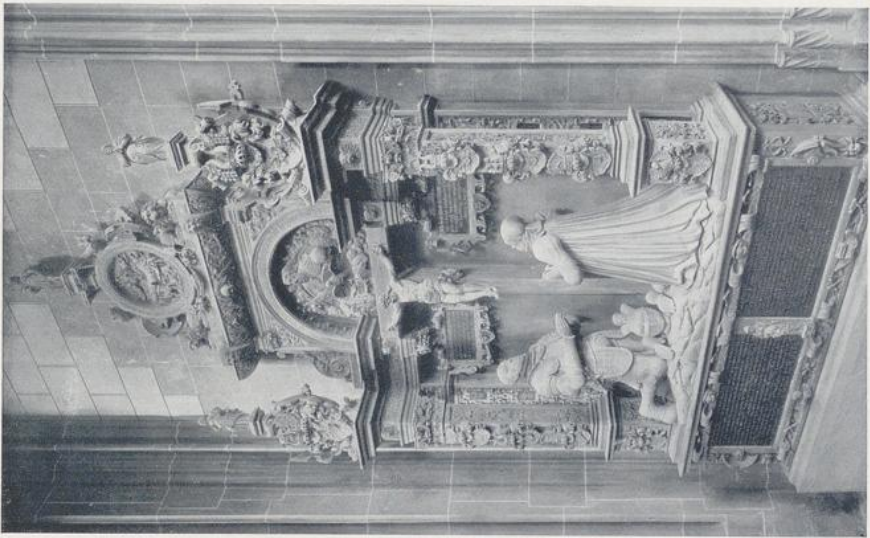
439. Dom zu Königsberg, Denkmal des Herzogs Albrecht von Preußen, † 1568, vollendet 1572,
von Cornelis Floris in Antwerpen.



440. Dom zu Freiberg, Grabmal des Kurfürsten Moritz von Sachsen, 1558—1563, wesentlich von Italienern und Niederländern.

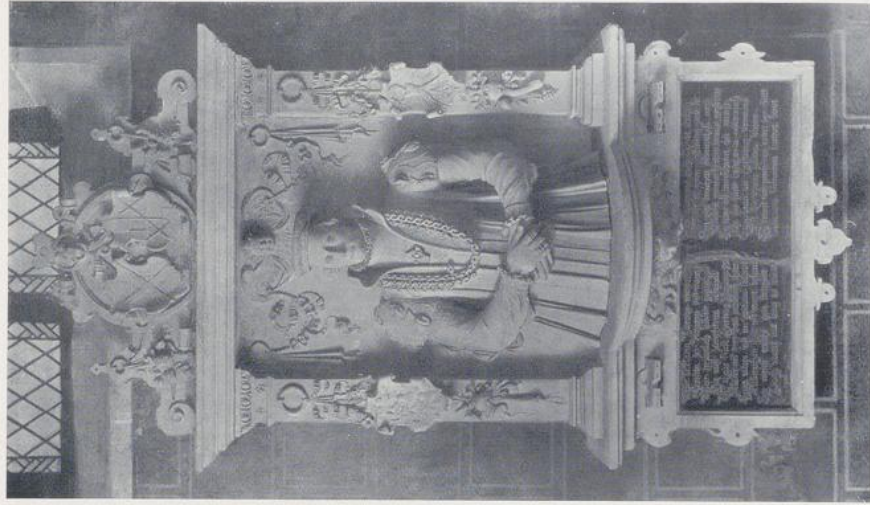


441. Öhringen, Stiftskirche, Grabmäler der Grafen Eberhard und Friedrich von Hohenlohe († 1609, 1600), aus der Werkstatt des Johann von Trarbach.



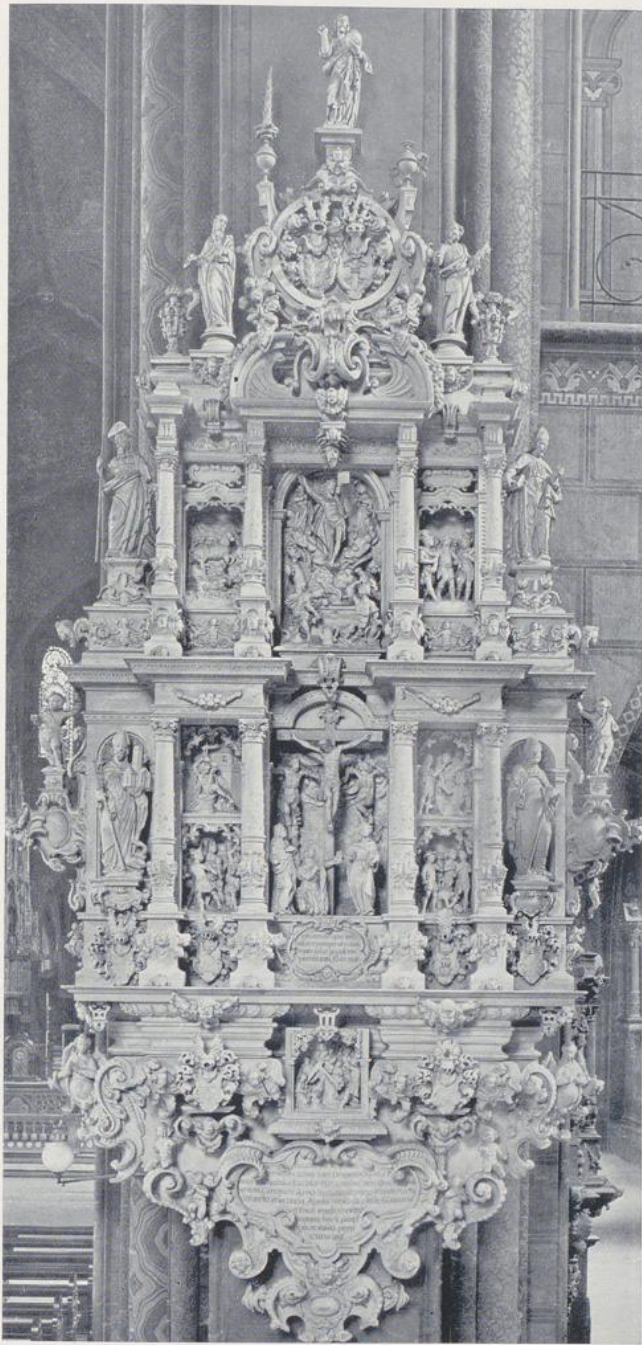
442

442. Meisenheim, Hofkirche, Epitaph für Wolfgang von Zweibrücken und Anna von Hessen, 1571. Hofkirche, Epitaph für Maria von Öttingen, † 1557.



443

443. Simmern,

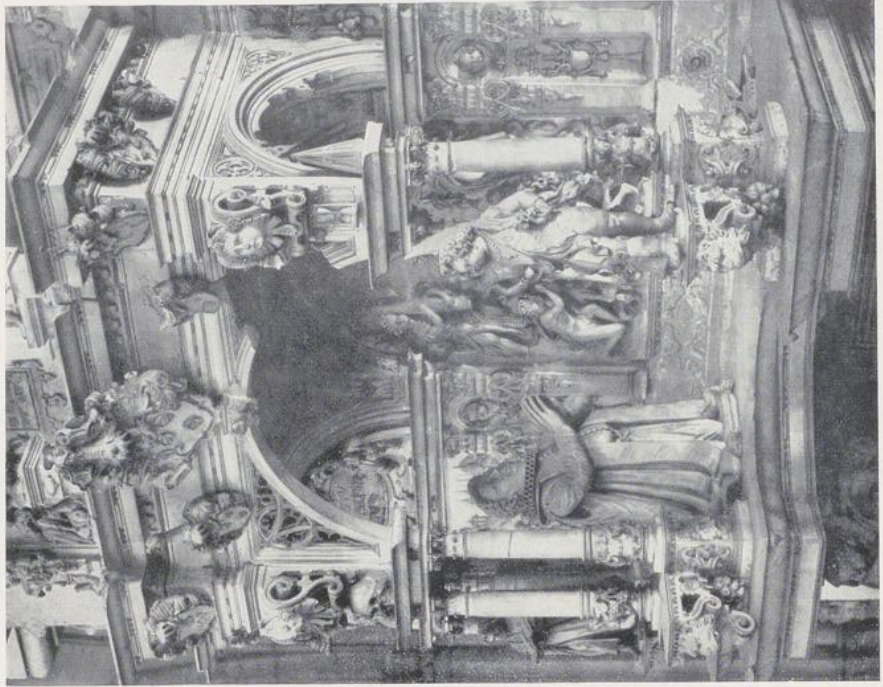


444. Dom zu Münster, Epitaph des Dompropstes Otto von Dorgerlo, 1625, von Gerhard Gröninger.



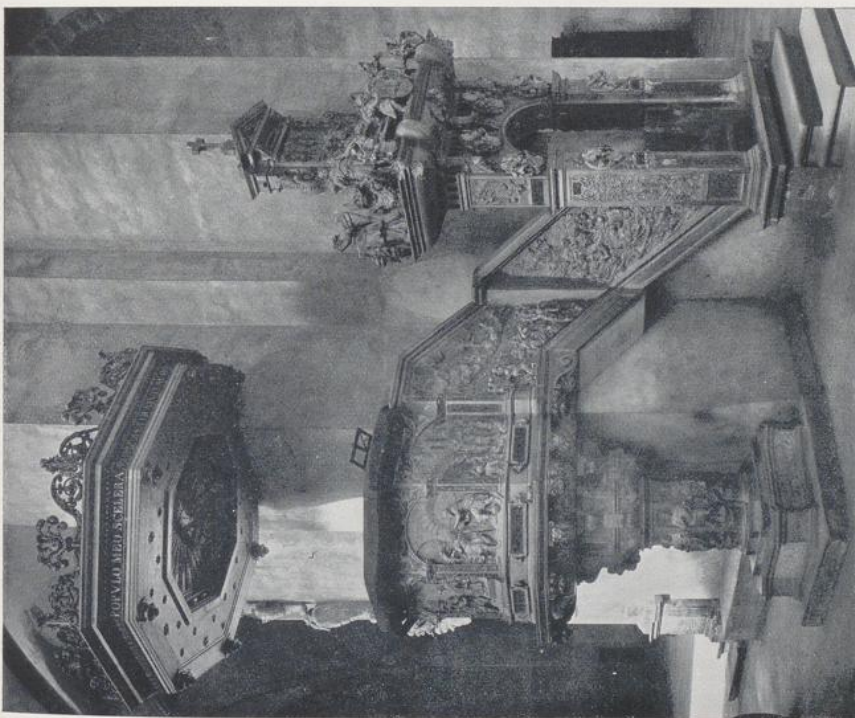
445

445. Dom zu Magdeburg, Paulus von der Kanzel, 1395, von Chr. Kapup.
Lochow, 1616, von Chr. Dehne.



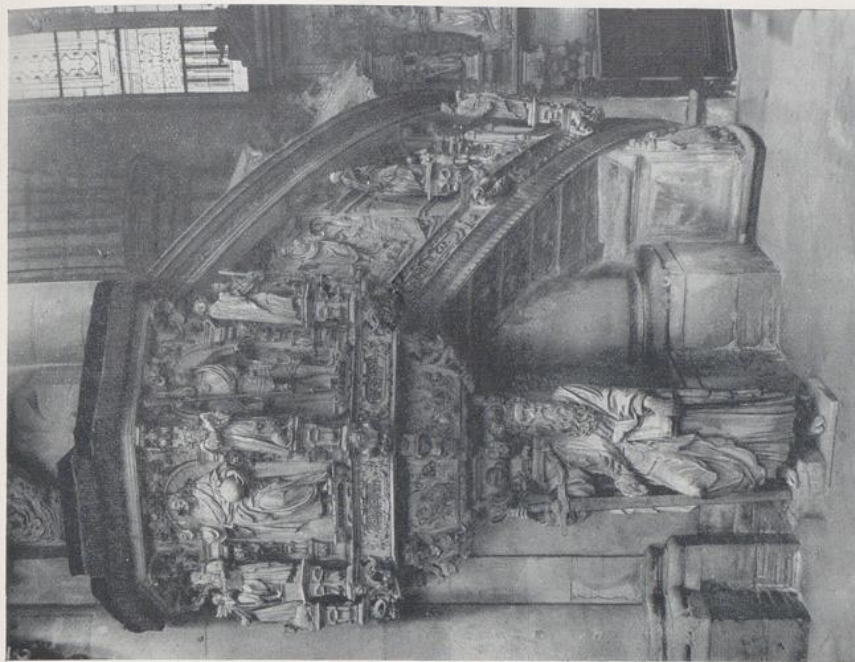
446

446. Ebenda, Epitaph Ludwig von



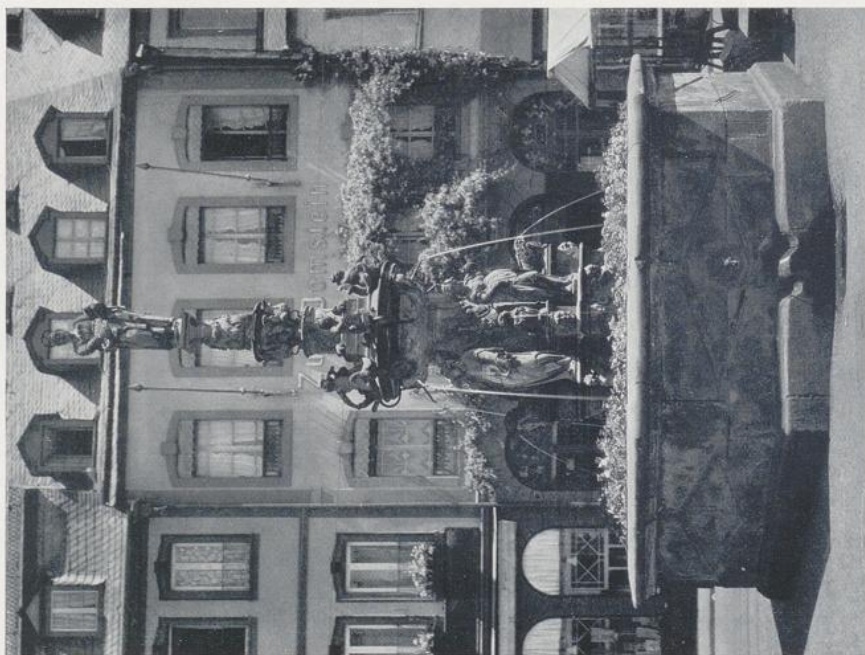
447

447. Trier, Domkanzel, von Rupr. Hoffmann.



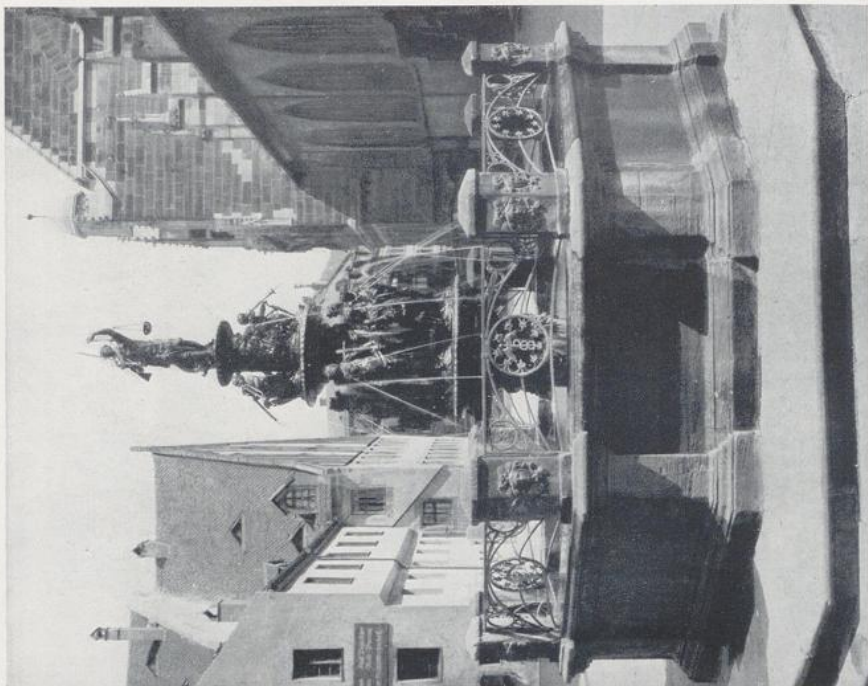
448

448. Magdeburg, Domkanzel, von Chr. Kapup.



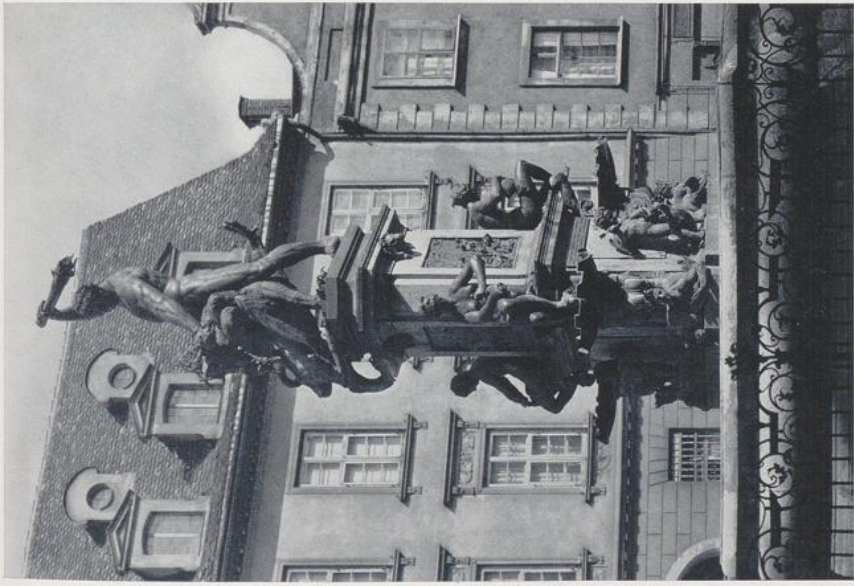
449

449. Trier, Petrusbrunnen, von Rupr. Hoffmann, 1595.



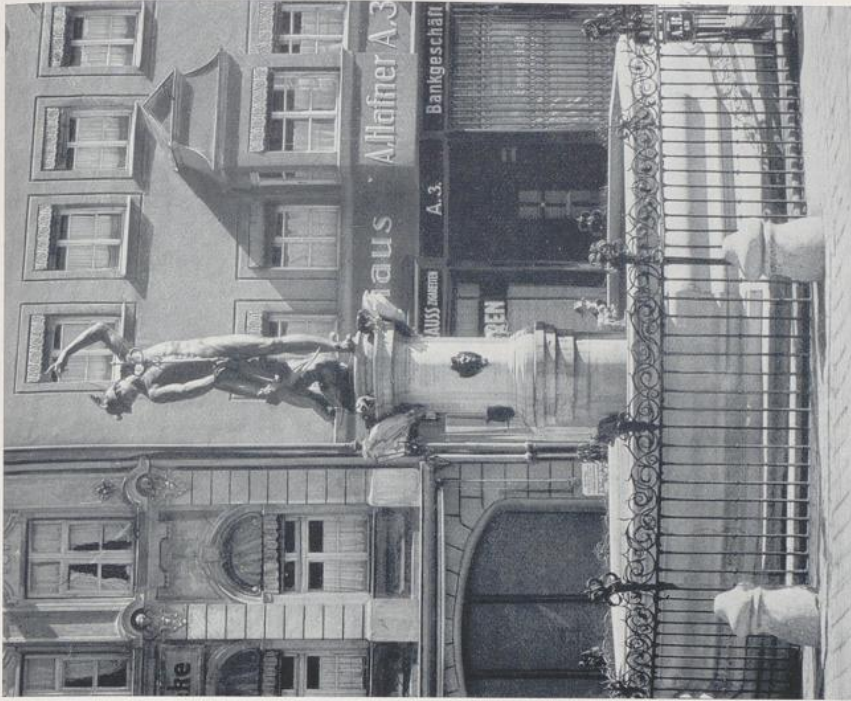
450

450. Nürnberg, Tugendbrunnen bei St. Lorenz, von Benedikt Wurzelbauer, 1585.



451

451. Augsburg, Herkulesbrunnen, von Adrian de Vries, 1596—1602.



452

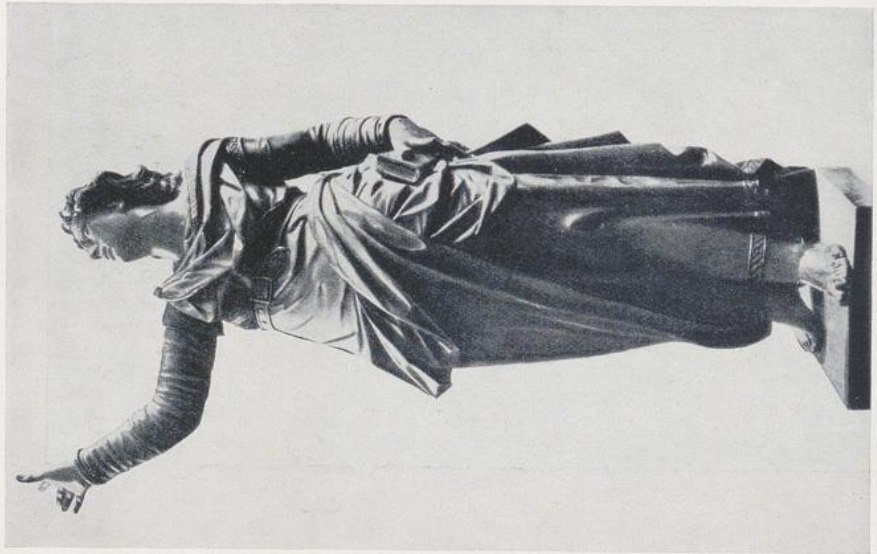
452. Augsburg, Merkurbrunnen, von Adrian de Vries, 1596—99.



453. München, Fassade der Michaelskirche, St. Michael, von Hubert Gerhard, 1588.

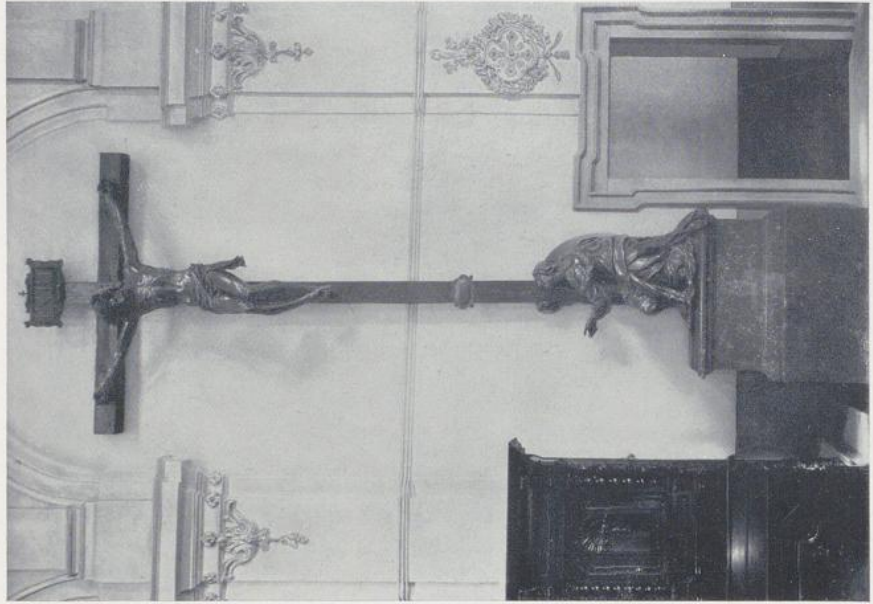


454. München, Residenzfassade, Patrona Bavariae, von Hans Krümpel, 1616.



455

455. Augsburg, Johannes (überlebensgroß) aus der Kreuzigungsgruppe in St. Ulrich, 1605, von Hans Reichel. 456. Regensburg, Niedermünster, Magdalena unterm Kreuz, um 1625, von Hans Reichel.



456



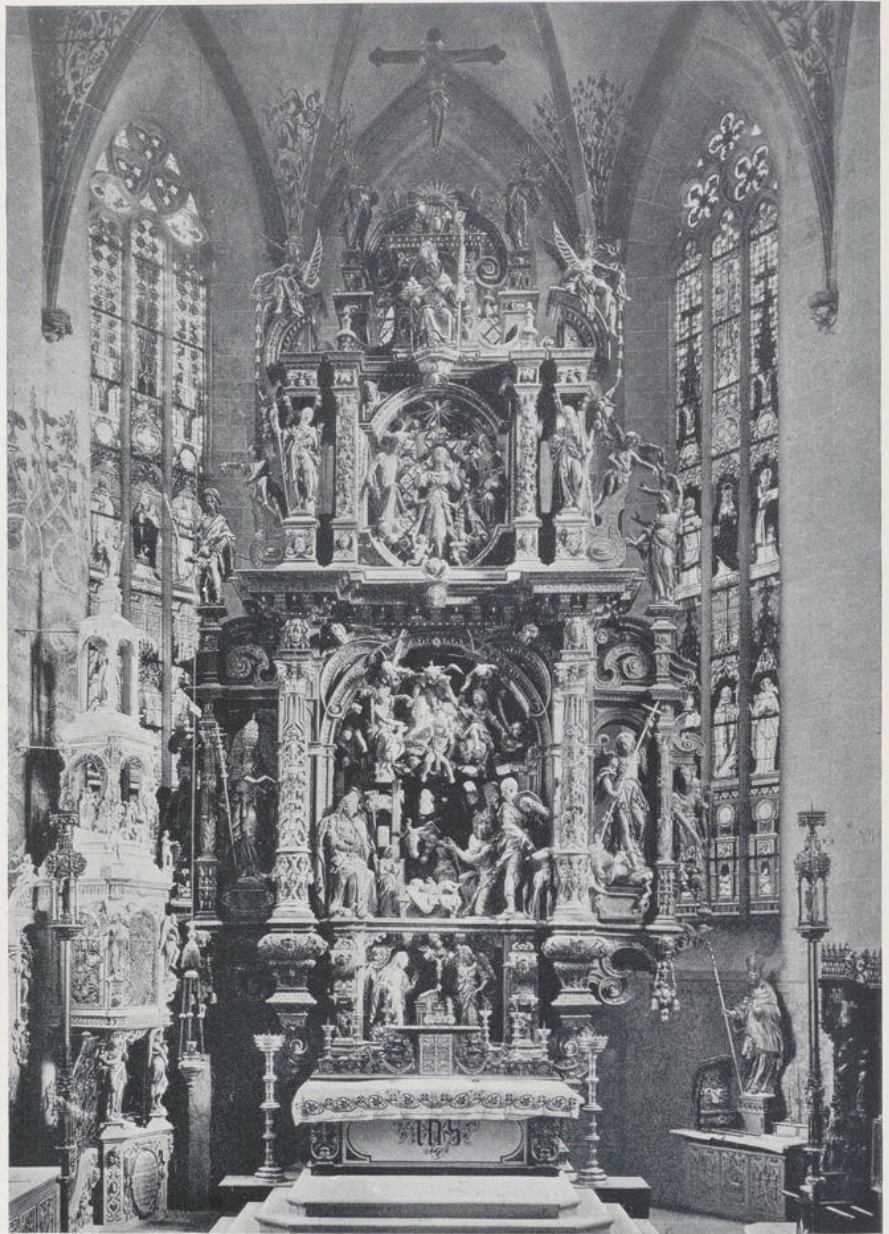
457

457- Karlsruhe, Schloßmuseum, Gnadenstuhl von Hans Morinck, 1612, Kalkschiefer.
Epithaph von Chr. Murmann, um 1665, Kalkstein.

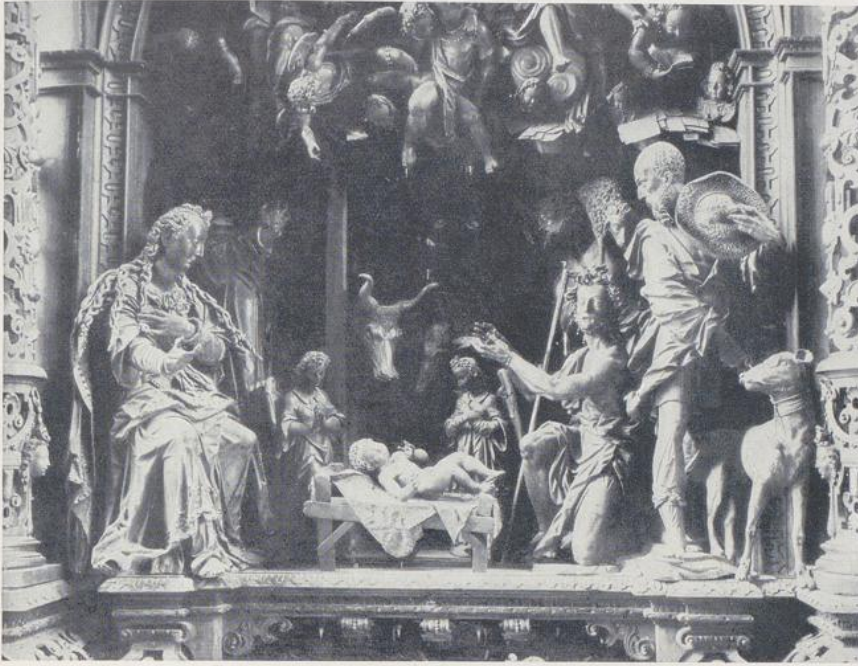


458

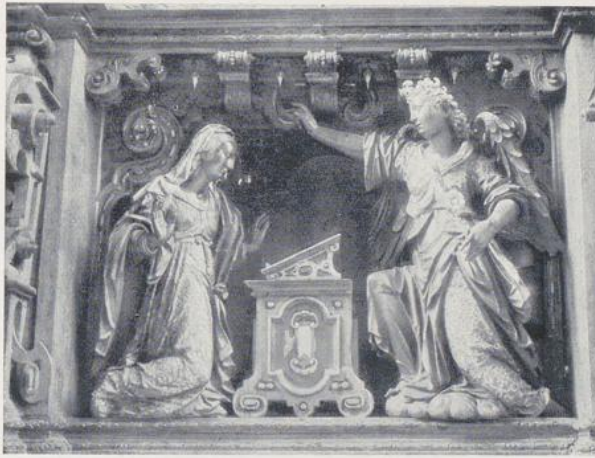
458. Passau, Domkreuzgang,



459. Überlingen, Münster, Hochaltar, von Jörg Zürn, 1613.



460



461

460. 461. Vom Hochaltar des Münsters in Überlingen, 1613, von Jörg Zürn.

20*

307



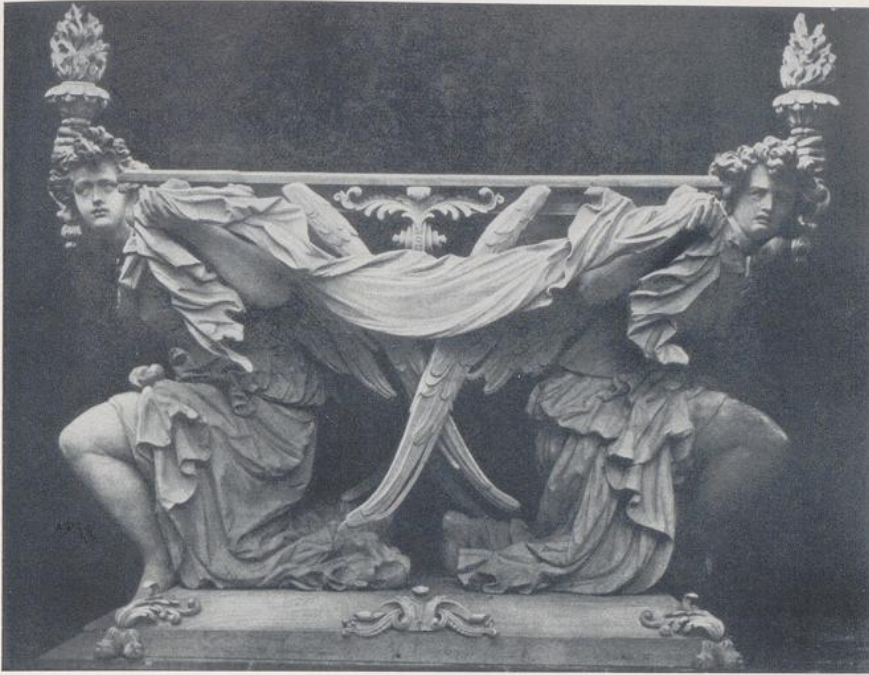
462

462. Überlingen, Hochaltar, St. Rochus, um 1619, von Jörg Zürn.



463

463. Augsburg, Moritzkirche, Christus Salvator, um 1630, von Georg Petel.



464



465

464. Schloßkirche in Bückeberg, Altar von Eckbert Wolff d. J., 1608. 465. Michaelskirche in München, Engel (lebensgroß) am ehernen Taufbecken, von Hubert Gerhard, um 1590.

