



UNIVERSITÄTS-
BIBLIOTHEK
PADERBORN

Geschichte der deutschen Kunst

Die Neuzeit von der Reformation bis zur Auflösung des Alten Reichs :
Renaissance und Barock / Georg Dehio

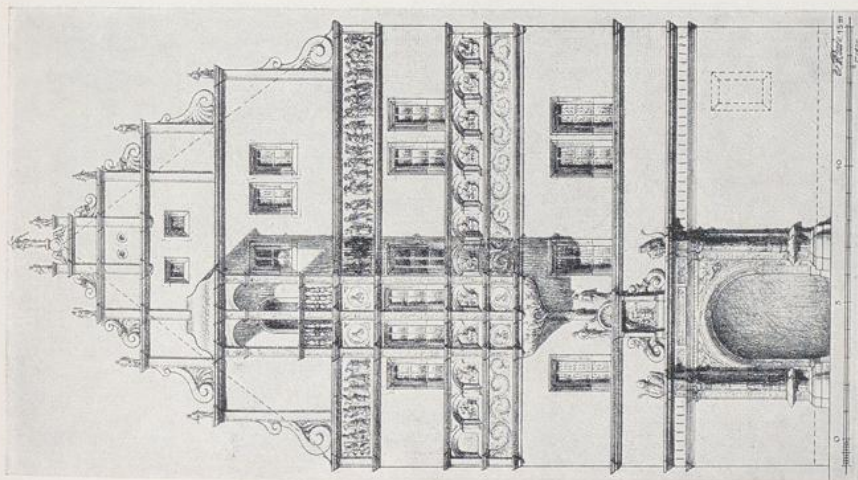
Dehio, Georg

Berlin [u.a.], 1931

Schlösser

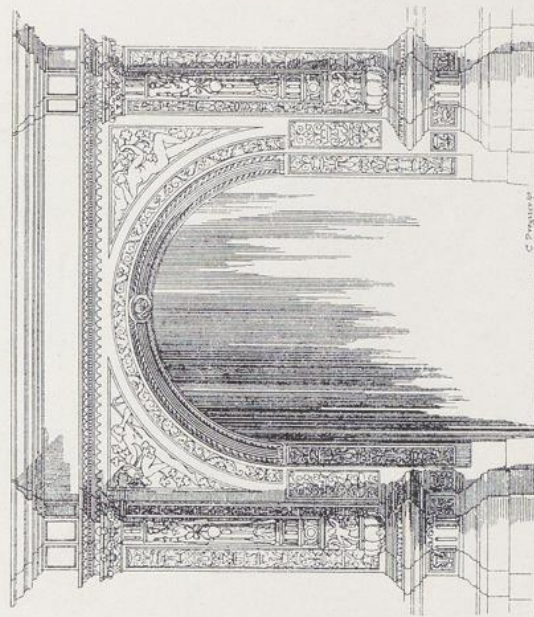
[urn:nbn:de:hbz:466:1-96246](https://nbn-resolving.org/urn:nbn:de:hbz:466:1-96246)

299. Regensburg, Wäinamtskirche zur schönen Maria, Modell von 1519. 300. Regensburg, Fenster im Domkreuzgang, um 1520—25.



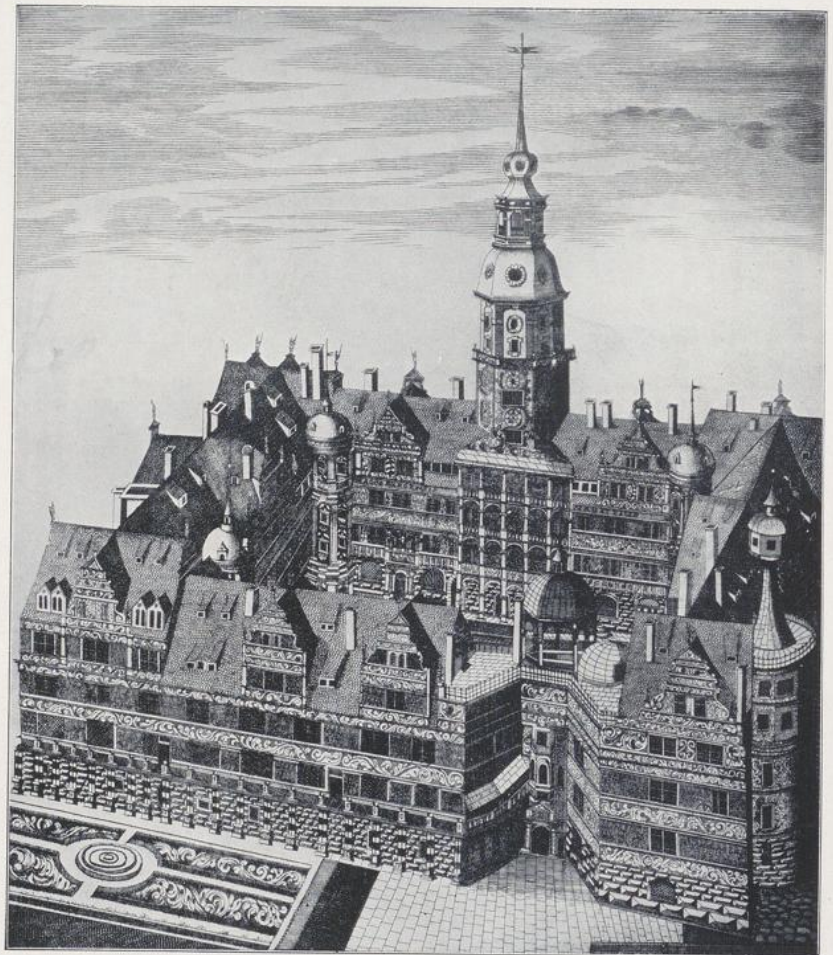
301

301. Dresden, Georgenbau des Schlosses, nach 1530. (Aus Stange, Baukunst: Hugo Schmidt Verlag, München.)



302

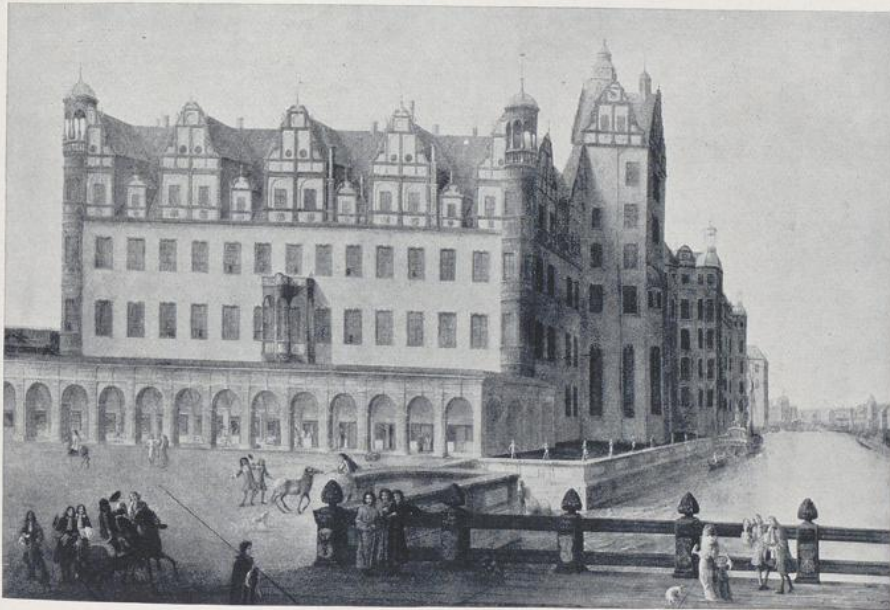
302. Dresden, Tor vom Georgenbau, nach 1530. (Aus Stange, Baukunst: Hugo Schmidt Verlag, München.)



303. Dresden, Kurfürstliches Schloß, Hofseite, Mitte 16. Jahrh.



304



305

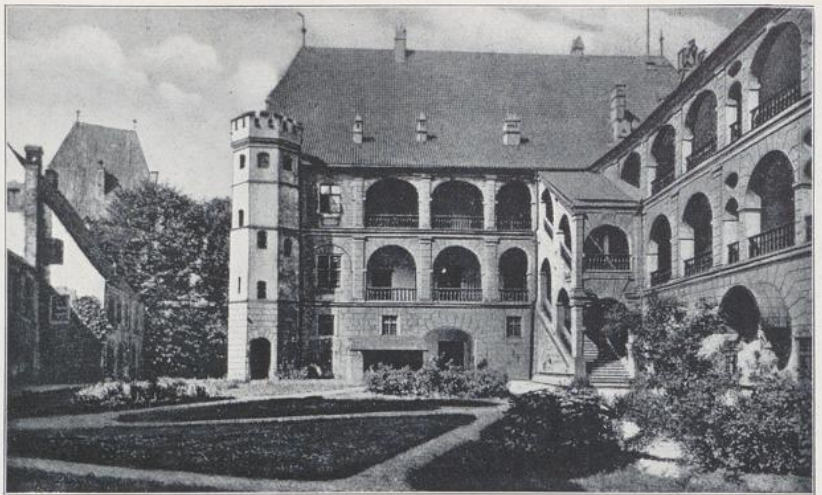
304. Torgau, Schloß Hartenfels, Hofseite, 1533—1535. 305. Berlin, Kurfürstliches Schloß, Fassade am Schloßplatz, begonnen 1538, die Arkaden späterer Zusatz.



306. Wismar, Fürstenhof, Fassade nach der Straße, 1555.



307. Brieg, Fassade der Torhalle des Schlosses, 1552.



308



309

308. Schloß Trausnitz bei Landshut, um 1535. 309. München, Hof der Münze (ursprünglich Turnierhof), 1563.



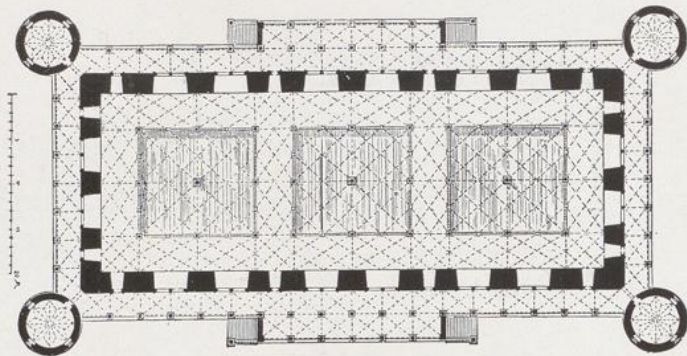
310



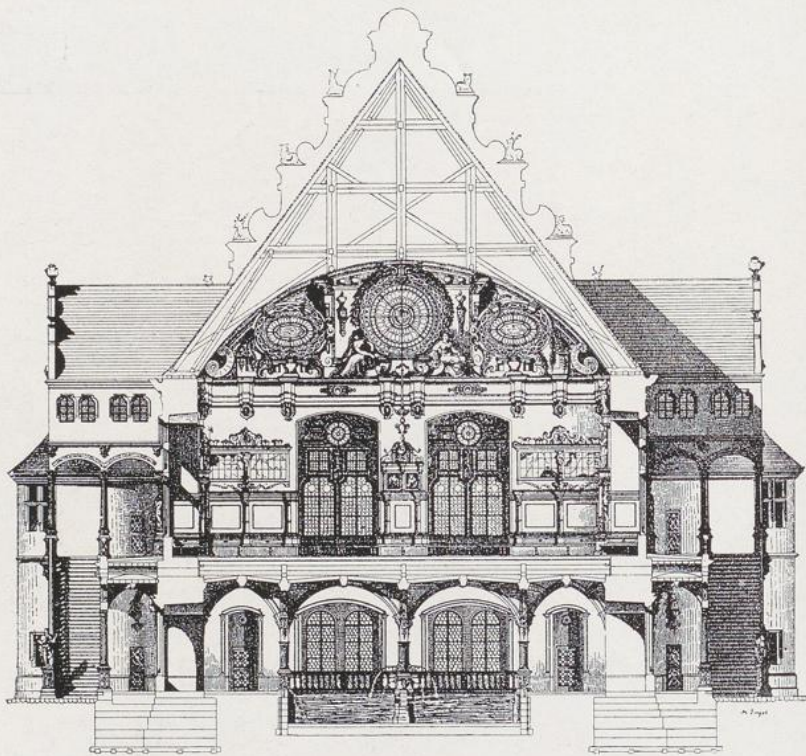
311

310. Stuttgart, Hof des alten Schlosses, um 1560. 311. Plassenburg, Schloßhof, um 1560.

213



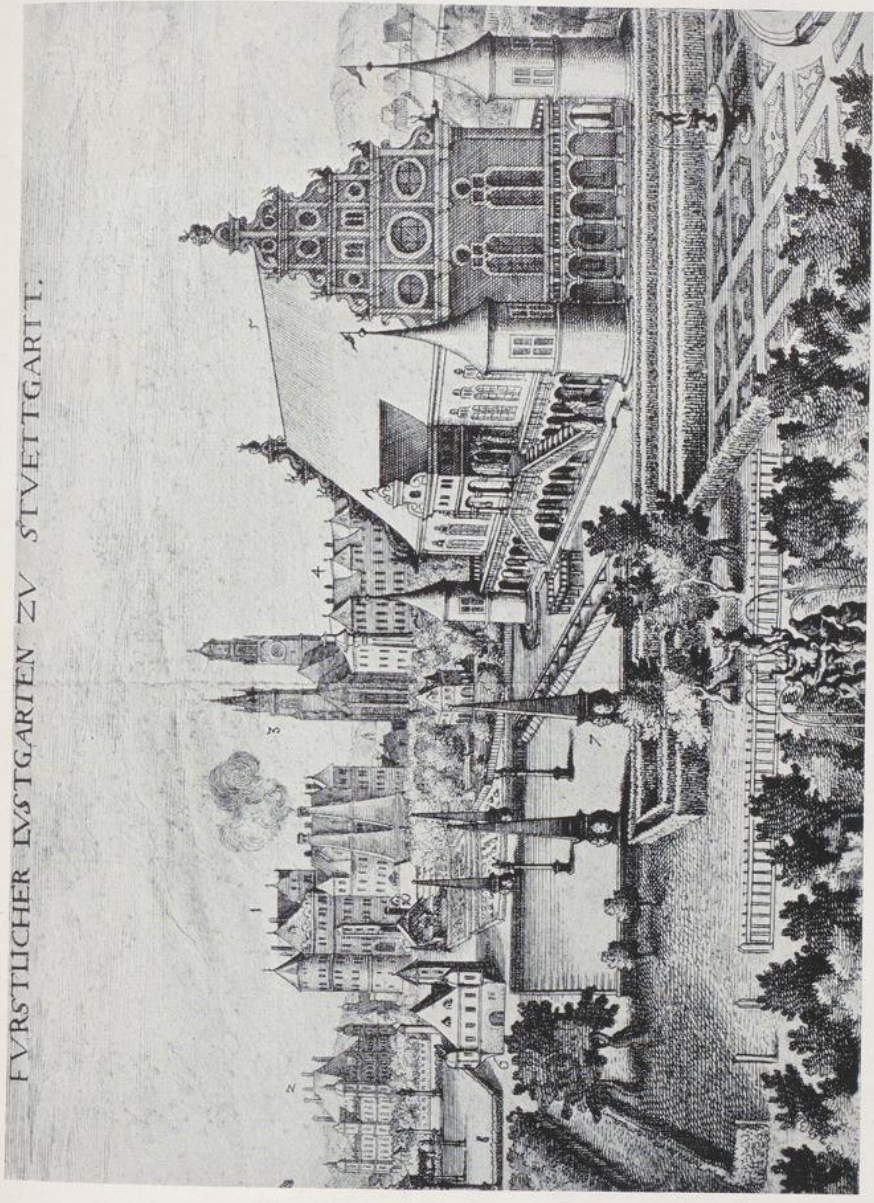
312



313

312. Stuttgart, Lusthaus, Grundriß (aus Stange, Baukunst: Hugo Schmidt Verlag, München).
 313. Stuttgart, Lusthaus, Querschnitt, 1580.

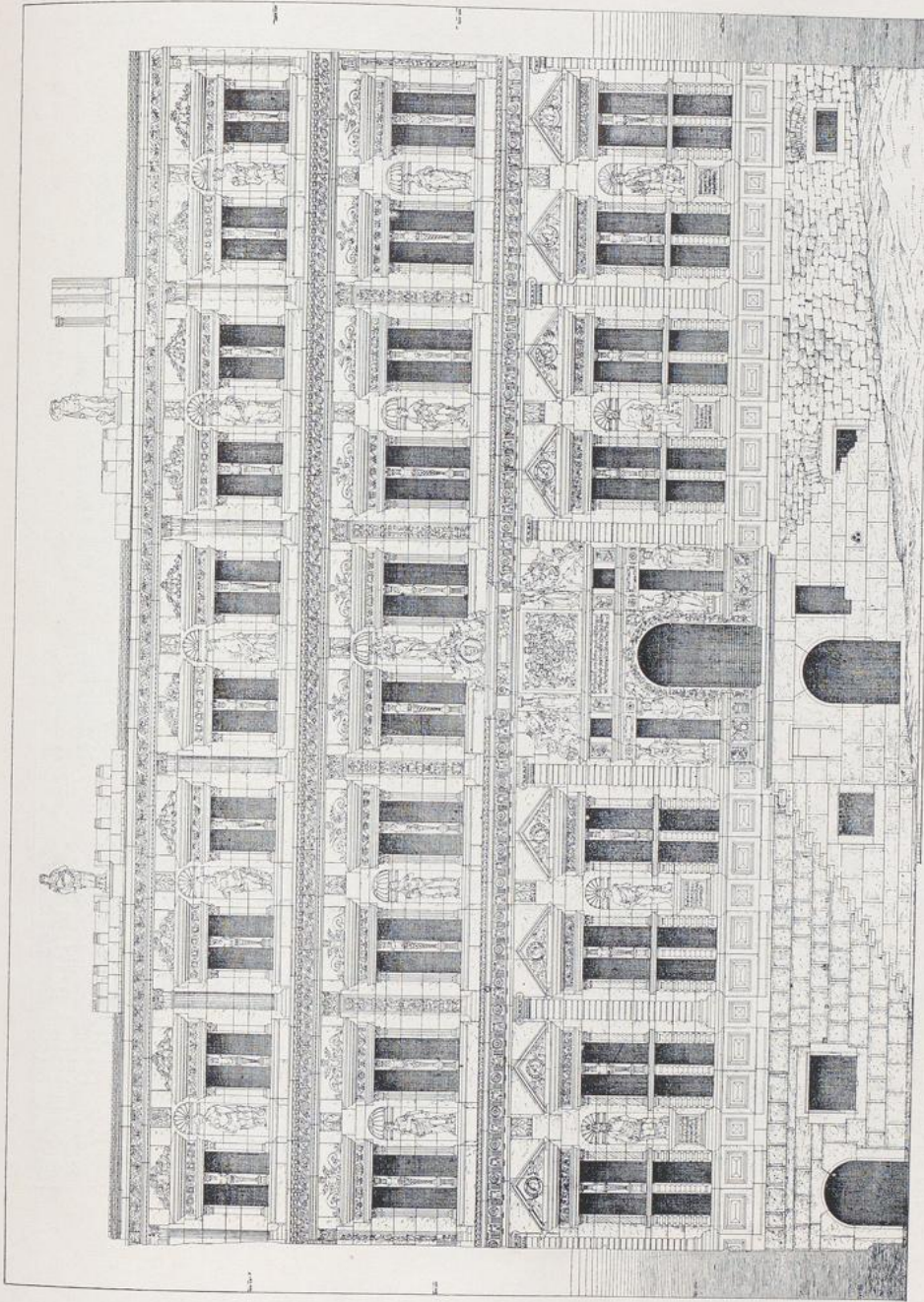
FÜRSTLICHER LUSTGARTEN ZU STUETTGART.



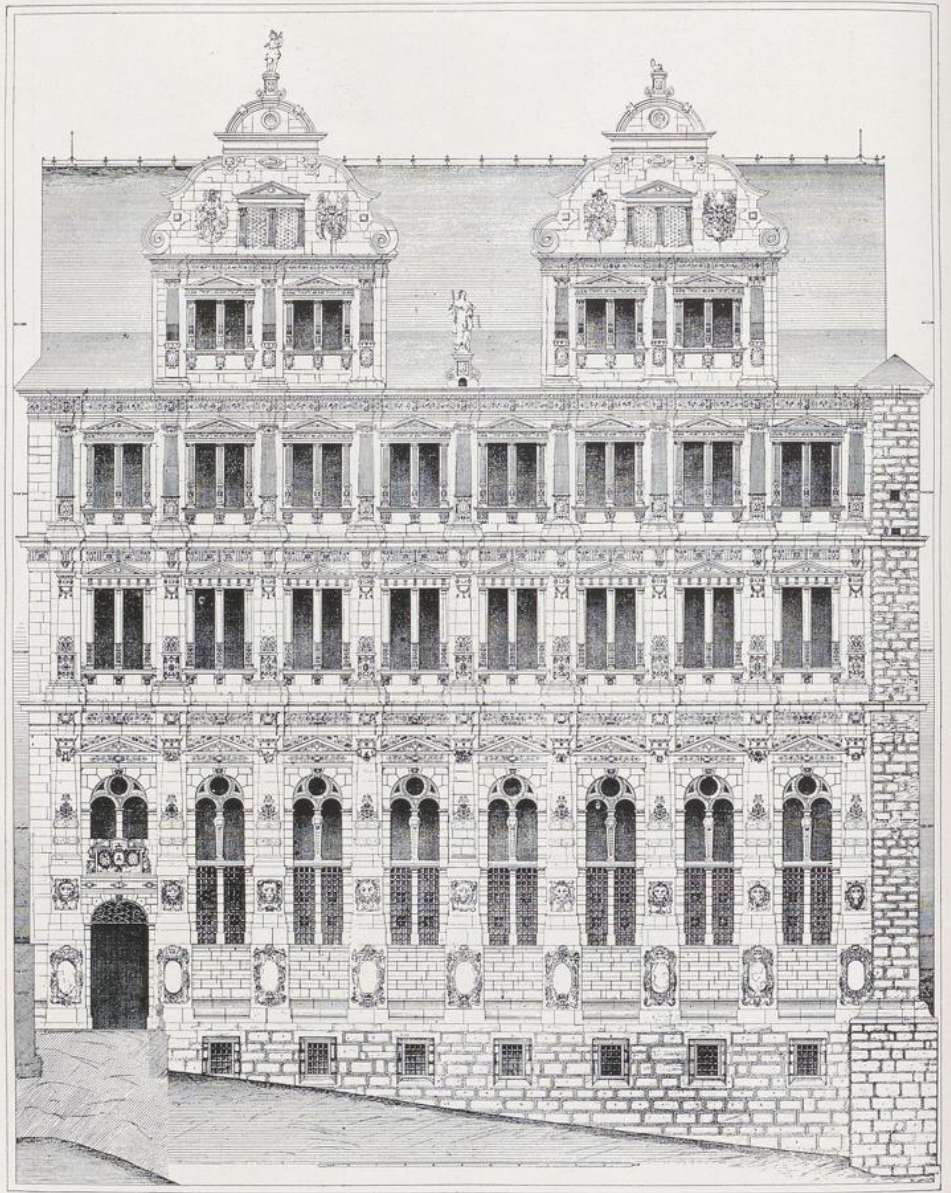
314. Stuttgart, Gruppe der Bauten auf dem Lustgarten nach Merian: 1. Altes Schloß. 2. Neuer Bau. 3. Stiftskirche. 4. Kanzlei. 5. Neues Lusthaus. 6. Altes Lusthaus. 7. Neuer Rempplan. 8. Alter Rempplan.



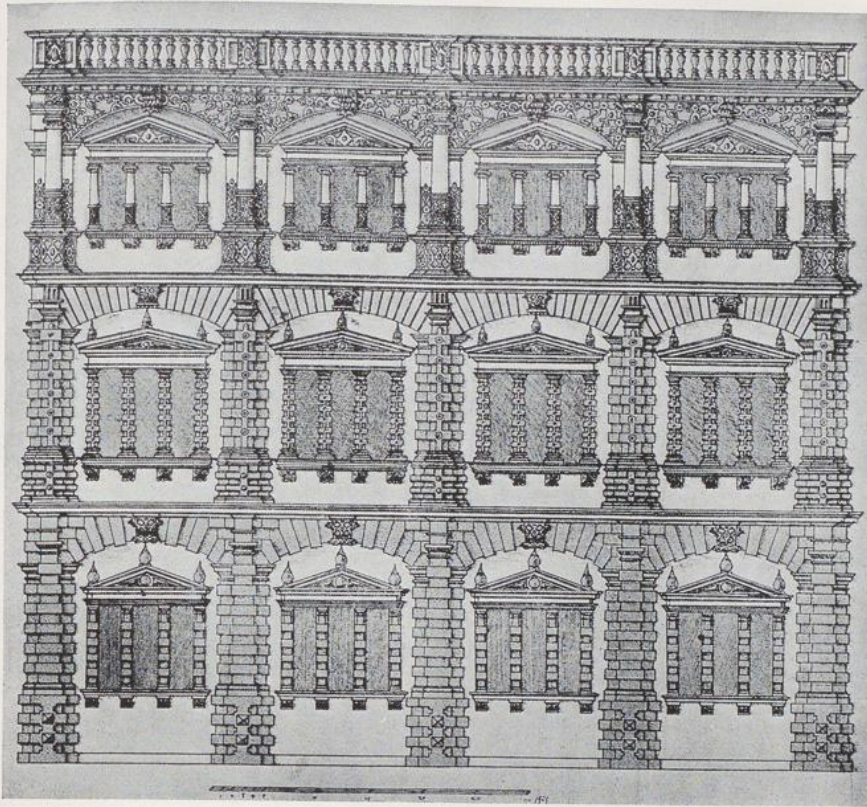
315. Schloß in Heidelberg, sogen. Gläserner Saalbau, linke Hälfte, 1547.



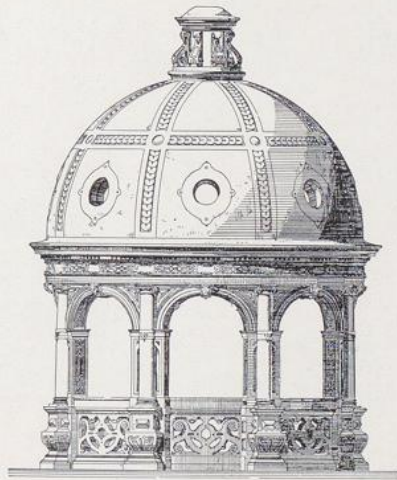
316. Heidelberger Schloß, Ottheinrichsbau, 1556 ff.



317. Heidelberger Schloß, Friedrichsbau, Neckarfassade, 1601—1604.



318



319

318. Gottesau, Fassadenentwurf, 1588. 319. Baden-Baden, Sogen. Dagobertsturm im Schloßgarten, um 1580—1590.



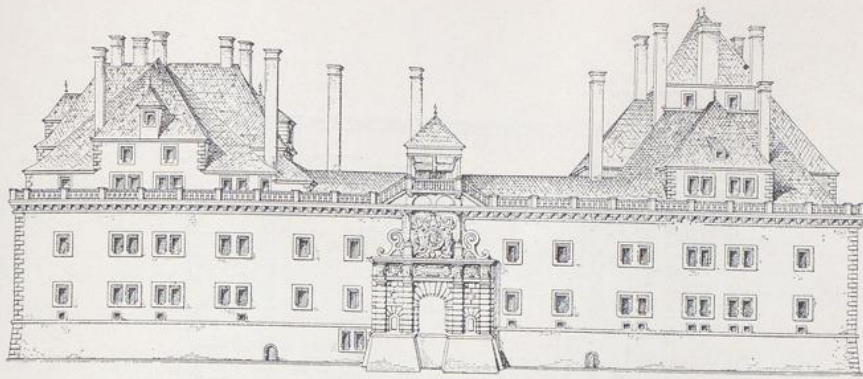
320



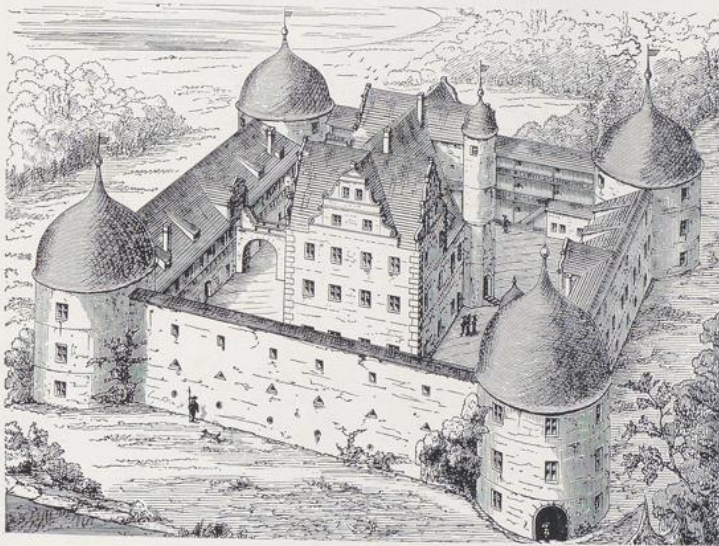
321

320. Aschaffenburg, Schloß, 1605—1616. 321. Dasselbe, Hoffassade.

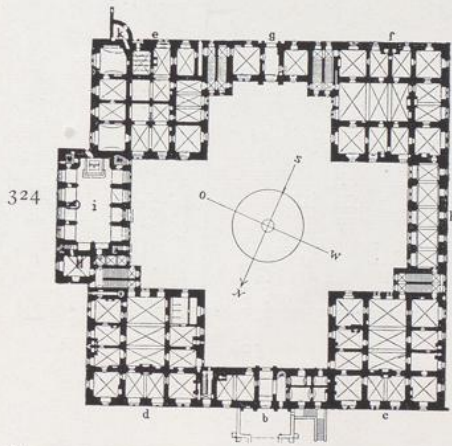
220



322

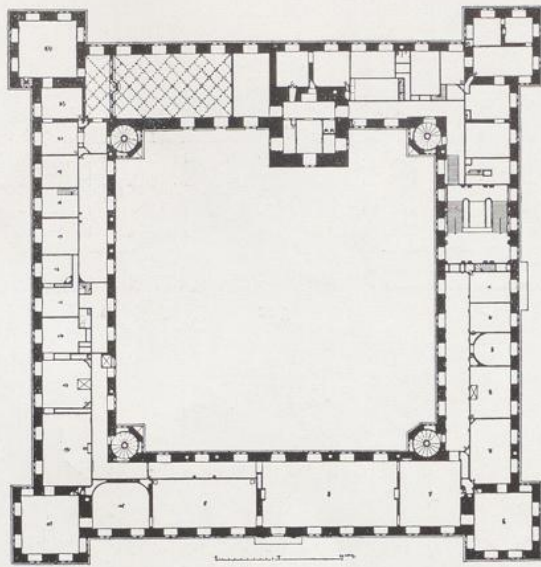


323

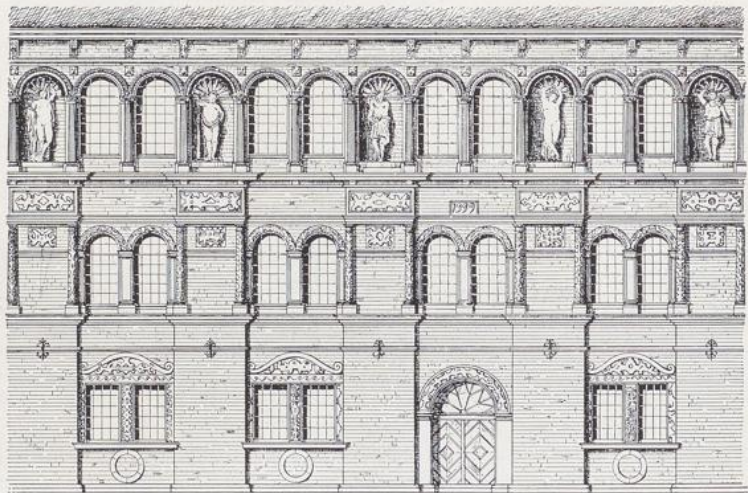


324

322. Augustusburg, Nordfront, 1568, Portal 17. Jahrh. 323. Jagdschloß des Kurfürsten Moritz bei Dresden, 1546. 324. Augustusburg, Grundriß.

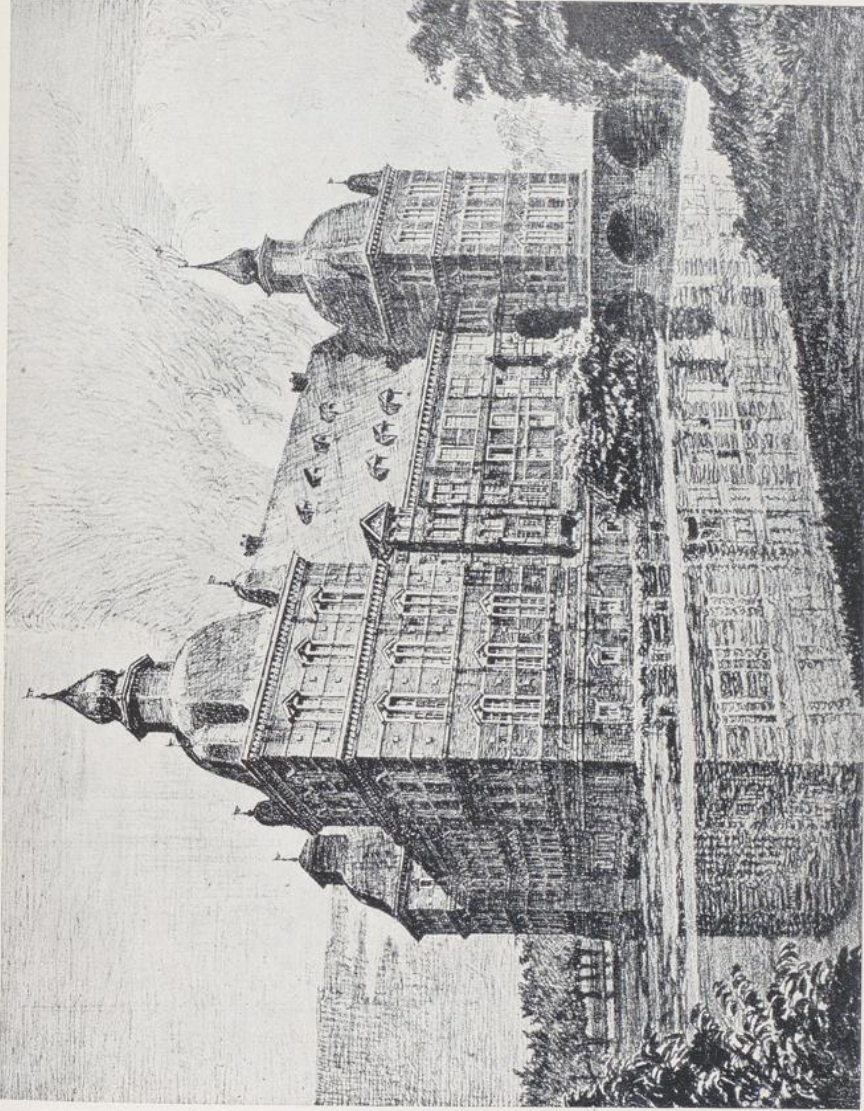


325

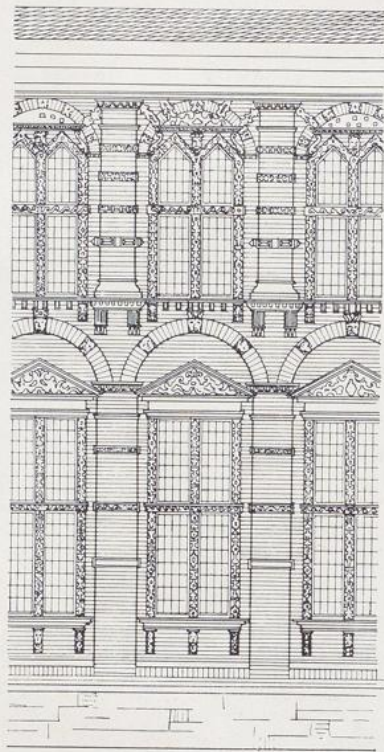


326

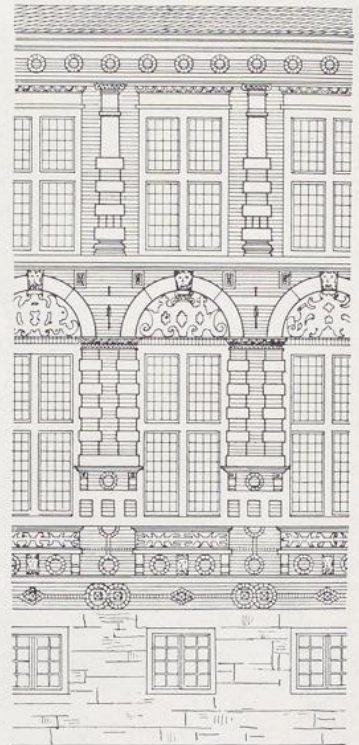
325. Aschaffenburg, Grundriß. 326. Schloß Horst, Teil einer Hoffassade, beg. 1558.



327. Schloß Horst, Außenansicht, rekonstruiert von Richard Klapheck, Ende 16. Jahrh.

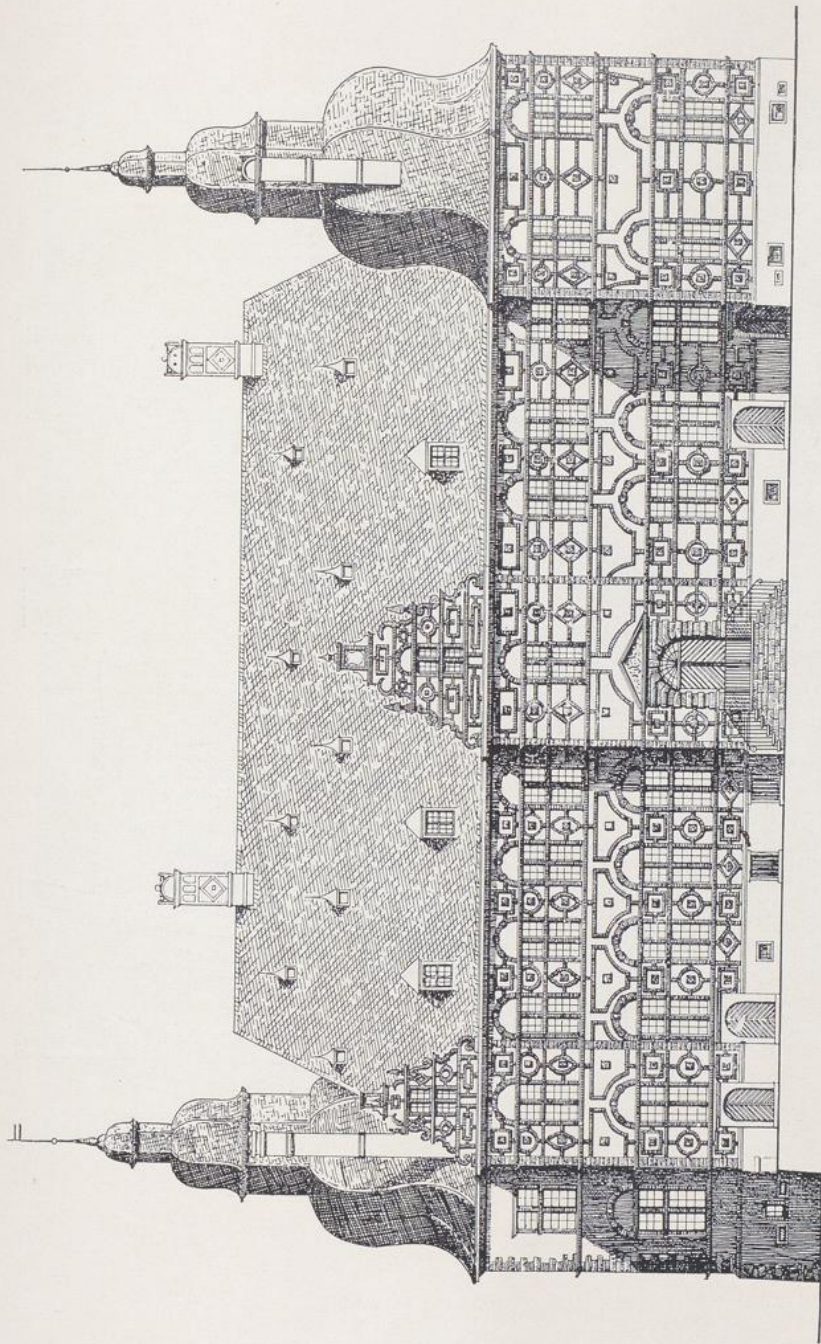


328



329

328. Schloß Assen, 1564. 329. Schloß Hovestadt, 1567.



MÄSSSTAB.

330. Schloß Overhagen, 1619.



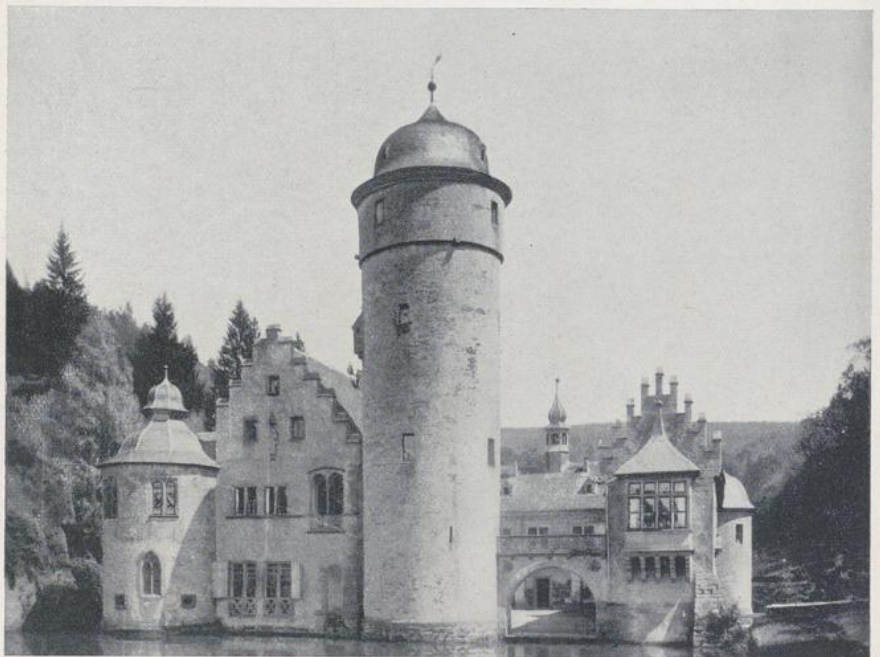
331. Darfeld, Gesamtansicht, rekonstruiert von Richard Klapheck.



332. Darfeld, Teil der Hofansicht, 1612 ff.



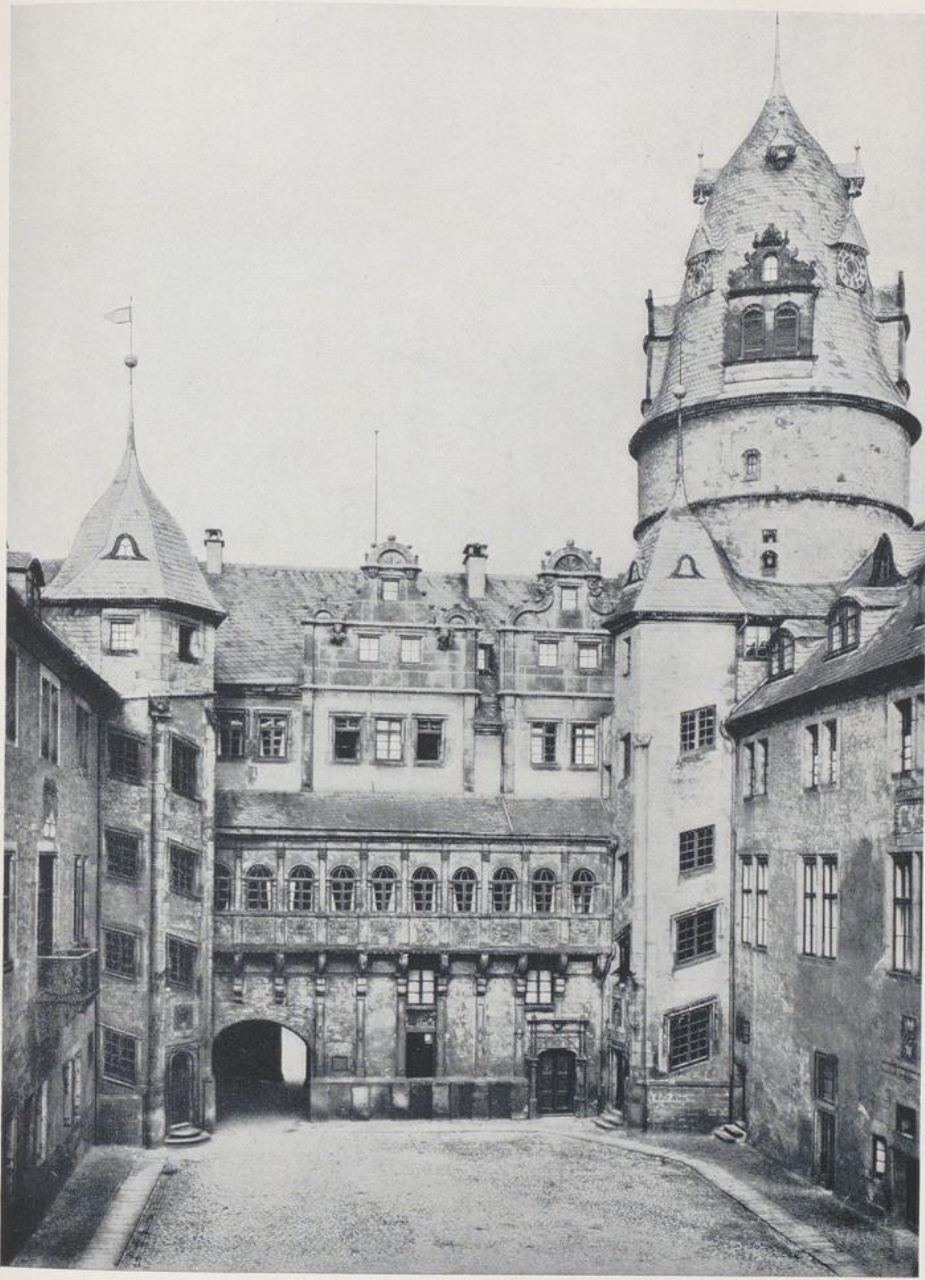
333



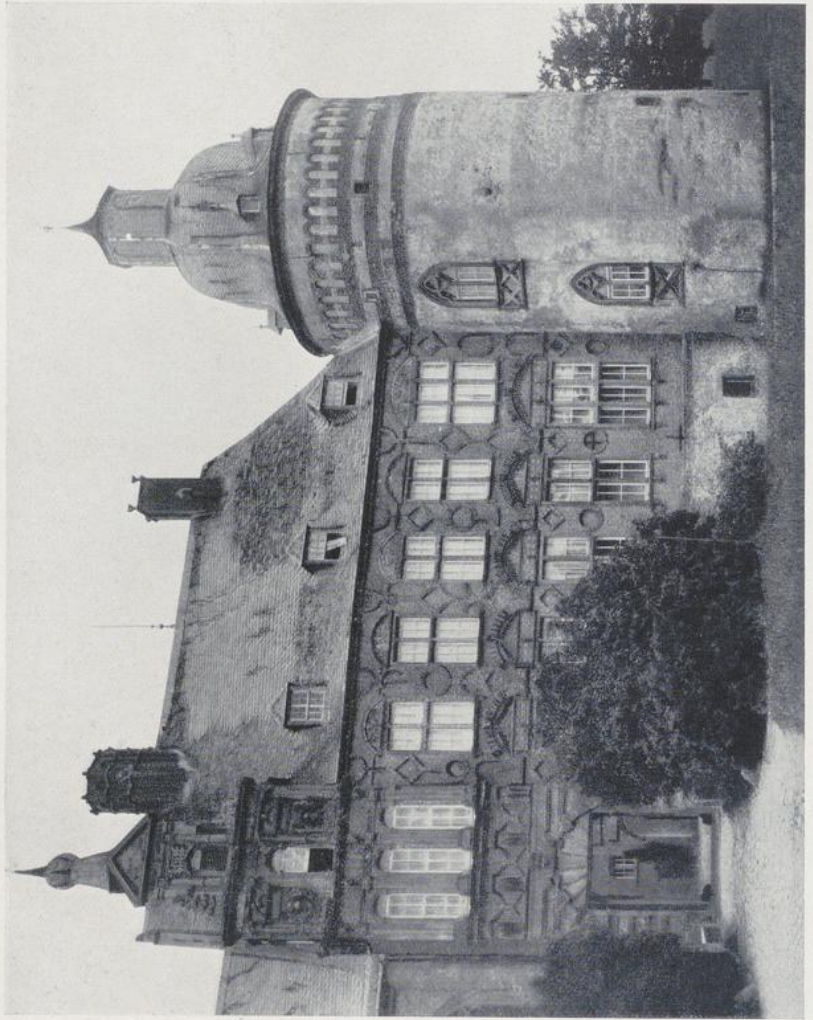
334

333. Ulenburg, Krs. Herford, Schloß von Borries. 334. Mespelbrunn, Wasserschloß im Spessart,
15. u. 16. Jahrh.

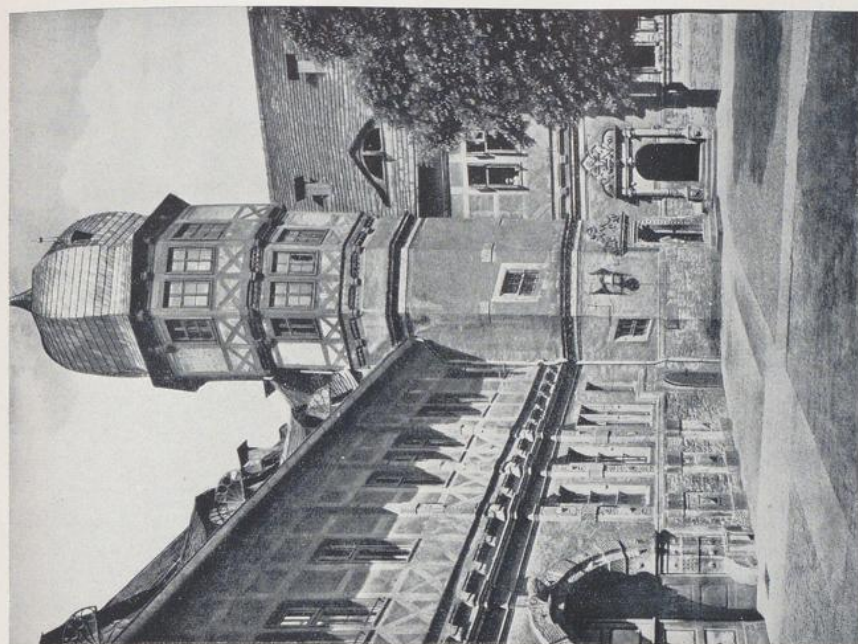
228



335. Detmold, Schloßhof, Mittelbau, um 1550.



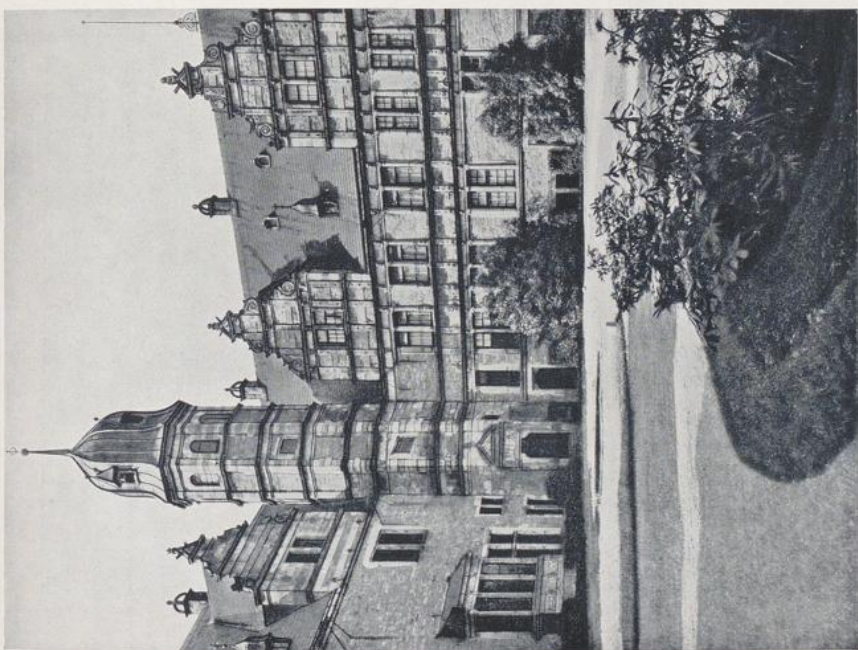
336. Burg Assen (früher Wasserburg).



338

338. Bevern, Hof, 1603 ff.

offener Hofraum



337

337. Hämelschenburg, Hof, 1588 ff.