



UNIVERSITÄTS-  
BIBLIOTHEK  
PADERBORN

## **Geschichte der deutschen Kunst**

Die Neuzeit von der Reformation bis zur Auflösung des Alten Reichs :  
Renaissance und Barock / Georg Dehio

**Dehio, Georg**

**Berlin [u.a.], 1931**

Rathäuser und Wohnhäuser

---

[urn:nbn:de:hbz:466:1-96246](https://nbn-resolving.org/urn:nbn:de:hbz:466:1-96246)



339



340

339. Wittenberg, Rathaus, 16. Jahrh. 340. Leipzig, Rathaus, 1556 ff.



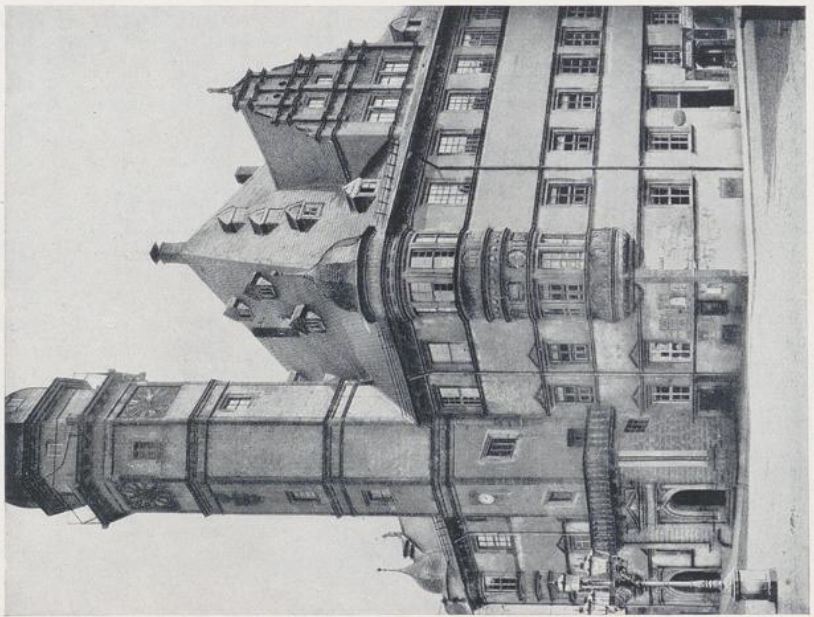
341



342

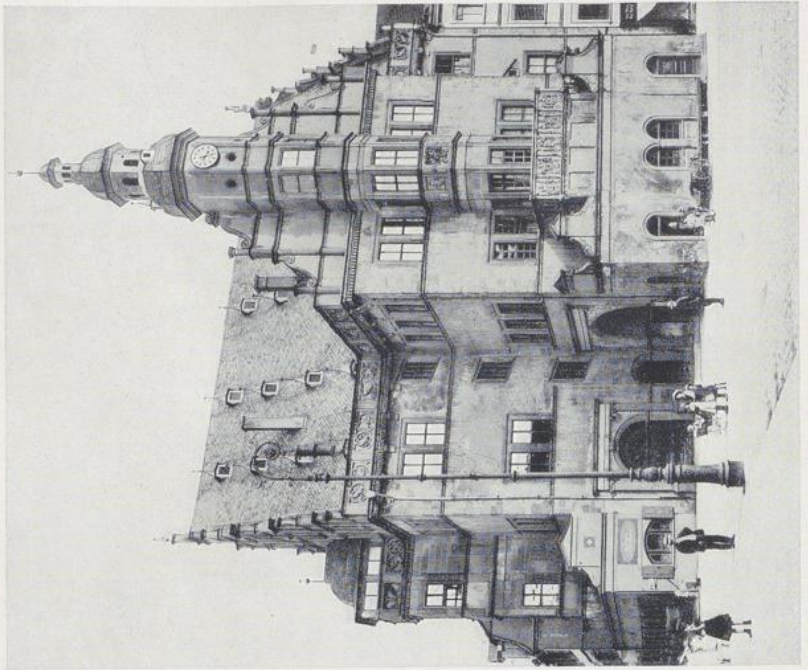
341. Brieg, Rathaus, 1569.

342. Rothenburg o. T., Rathaus; der hintere Flügel 15. Jahrh., der vordere 1572, die Arkaden 1681.



343

343. Altenburg, Rathhaus, 1562.

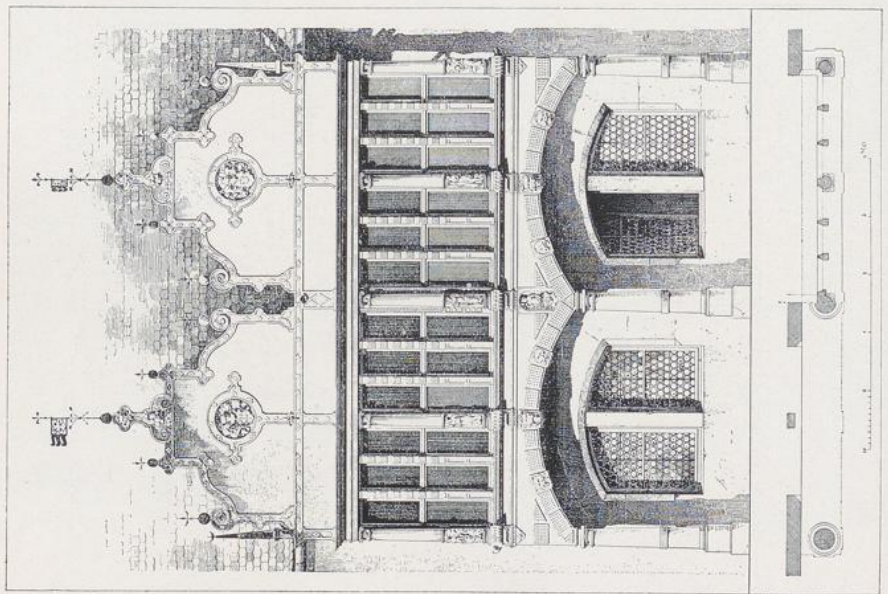


344

344. Schweinfurt, Rathhaus, 1570.

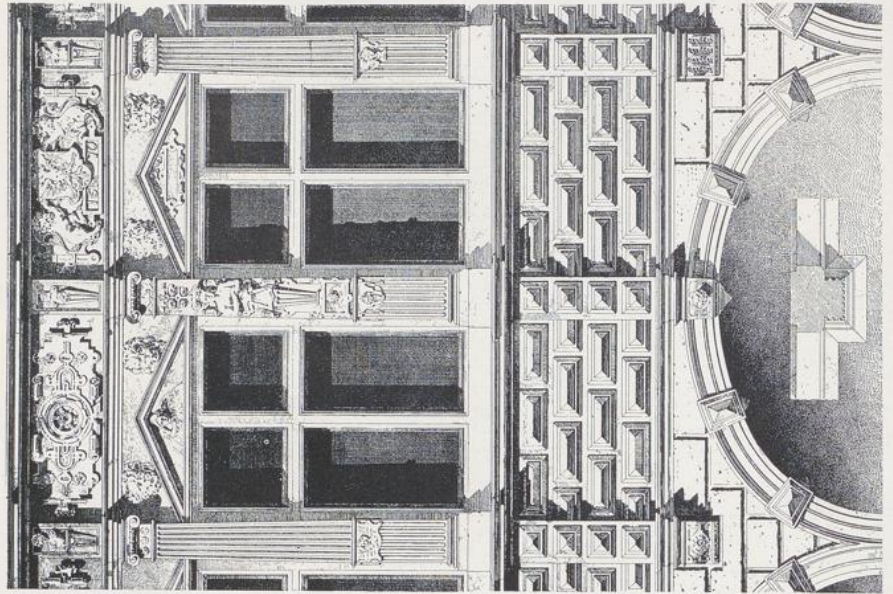


345. Görlitz, Rathausstiege, 1537, Standbild der Justitia 1591, Wappen des Matthias Corvinus vor 1490.



346

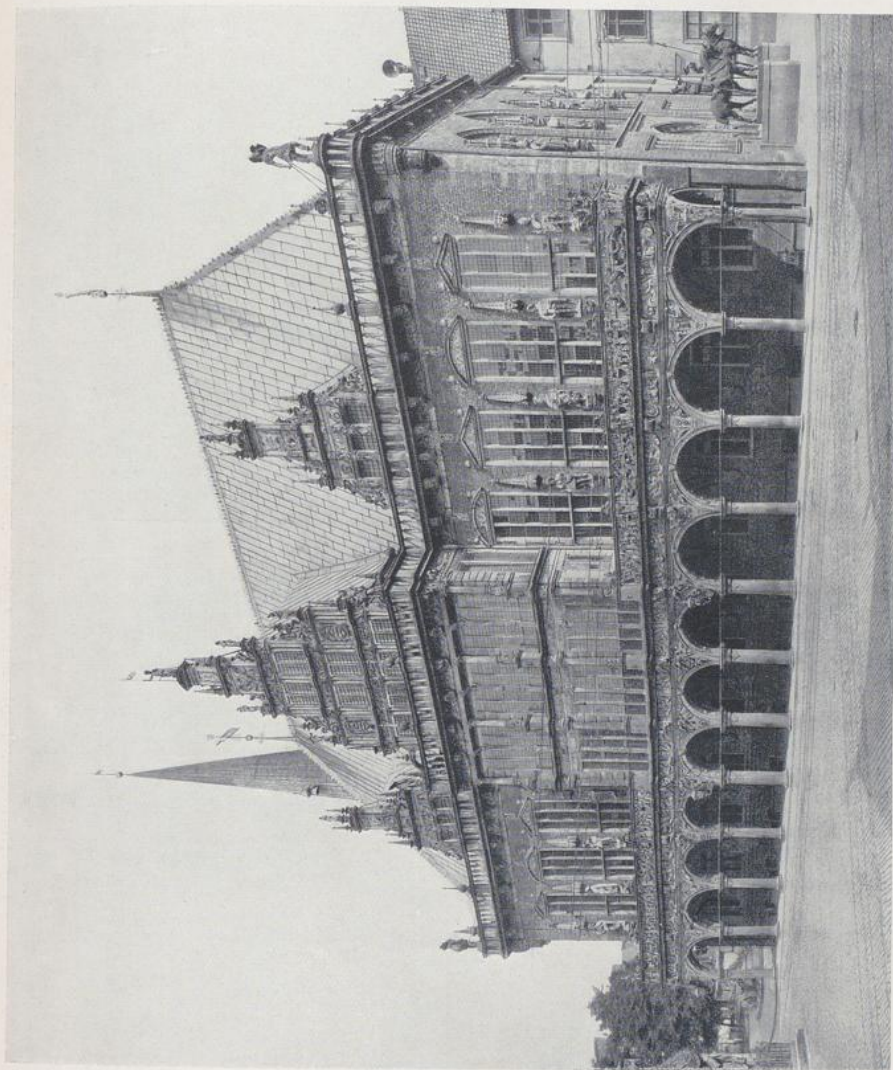
346. Lemgo, Rathaus, Erker, Mitte 16. Jahrh.



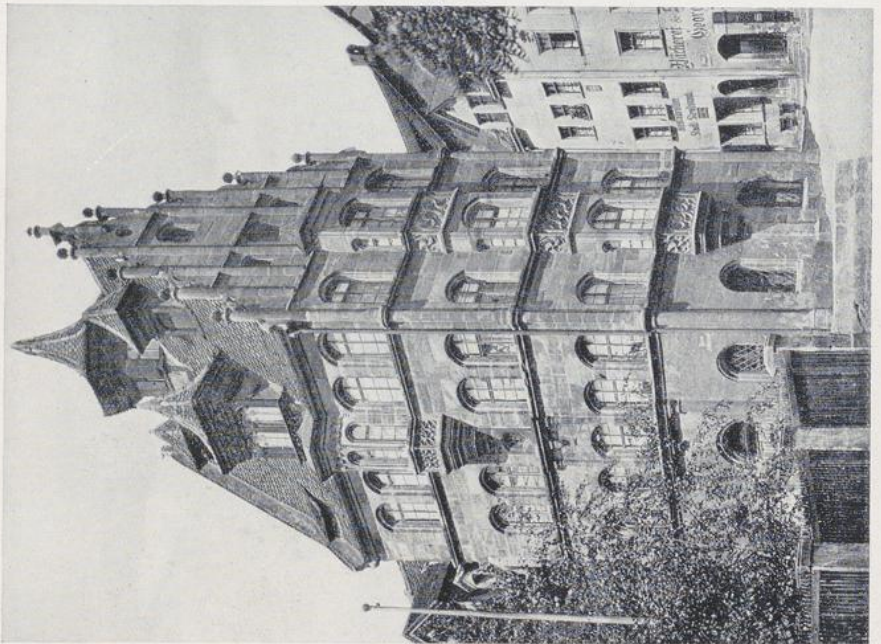
347

347. Lübeck, Rathaus, Laubenbau an der Marktfassade, 1571.

346. Lemgo, Rathaus, Erker, Mitte 16. Jahrh. 347. Lübeck, Rathaus, Laubenbau an der Marktfassade, 1571.

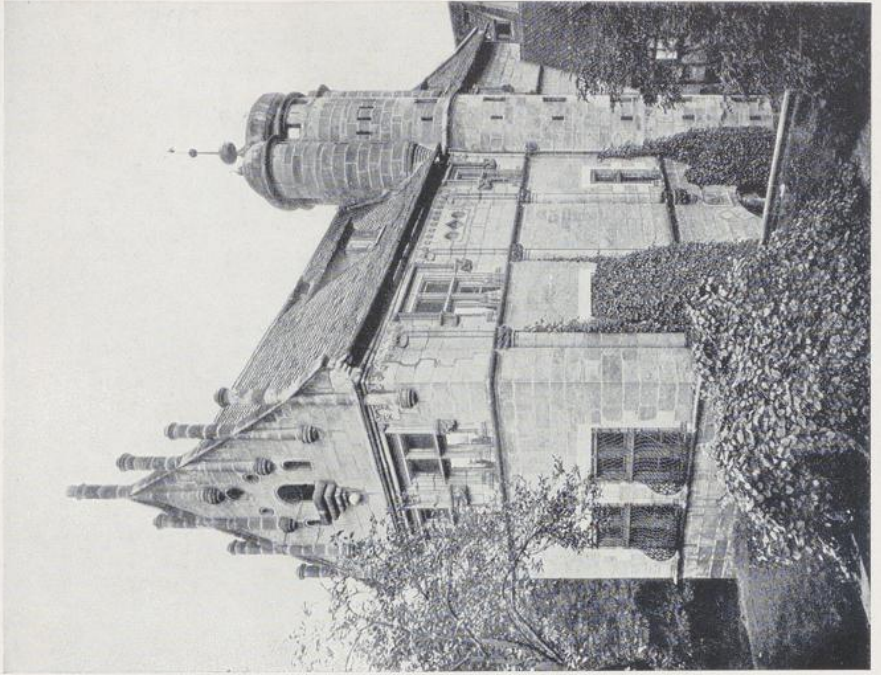


348. Bremen, Rathaus, Kornbau, 1405—1410, ausgebaut 1609—1614.



349

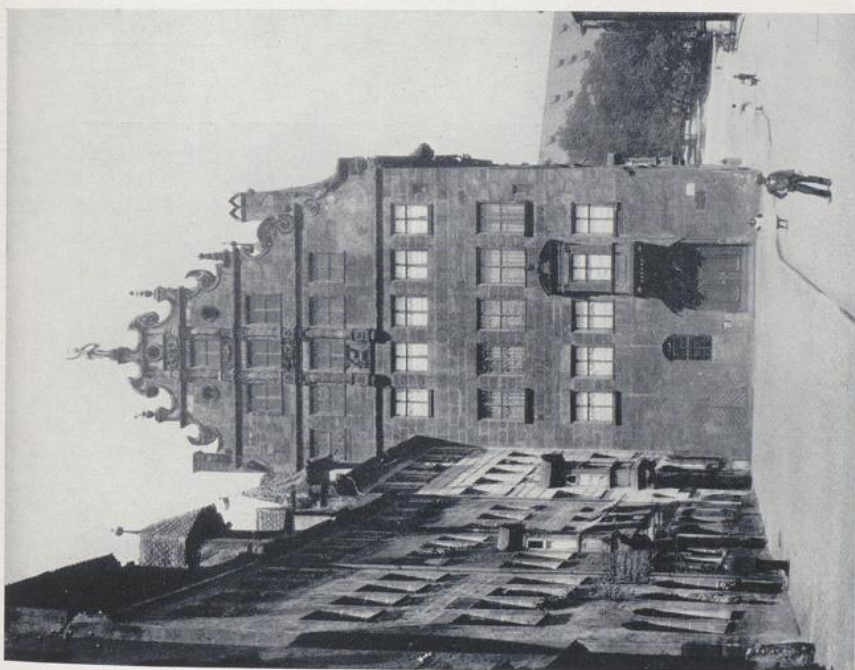
349. Nürnberg, Töplerhaus, 1590.



350

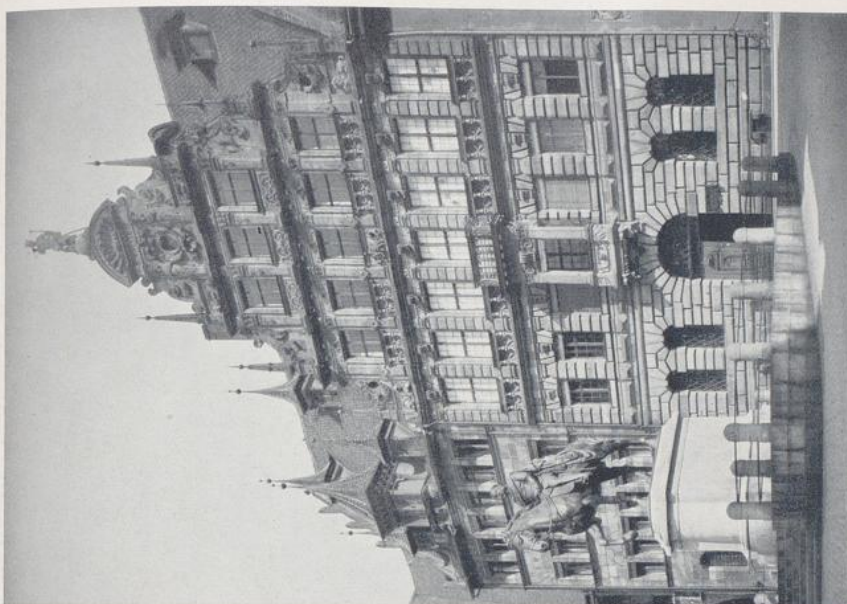
350. Nürnberg, Tucherschloss, 1533.

349. Nürnberg, Toplerhaus, 1590. 350. Nürnberg, Tucherhaus, 1533.



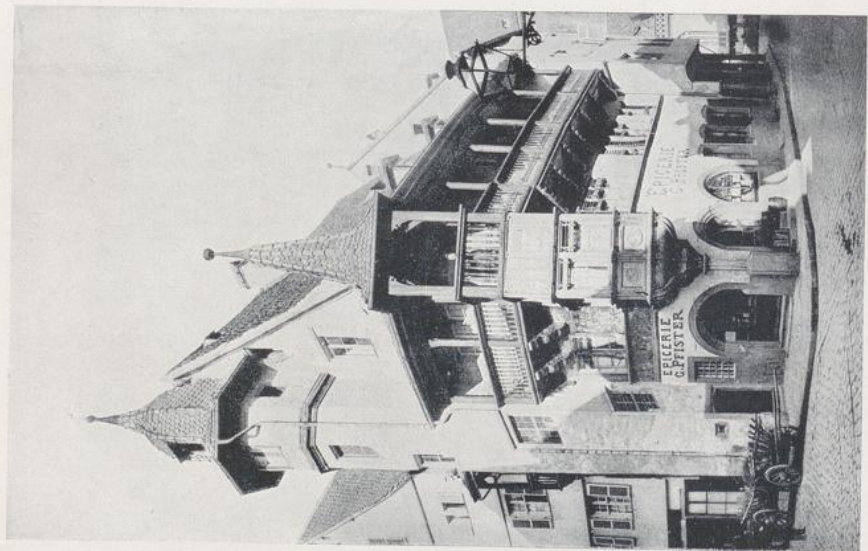
351

351. Nürnberg, Fembohaus, zwischen 1560 und 1570.



352

352. Nürnberg, Pellerhaus, 1605.



353

353. Colmar, Pfisterhaus, 1537 (aus Stange, Baukunst: Hugo Schmidt Verlag, München).



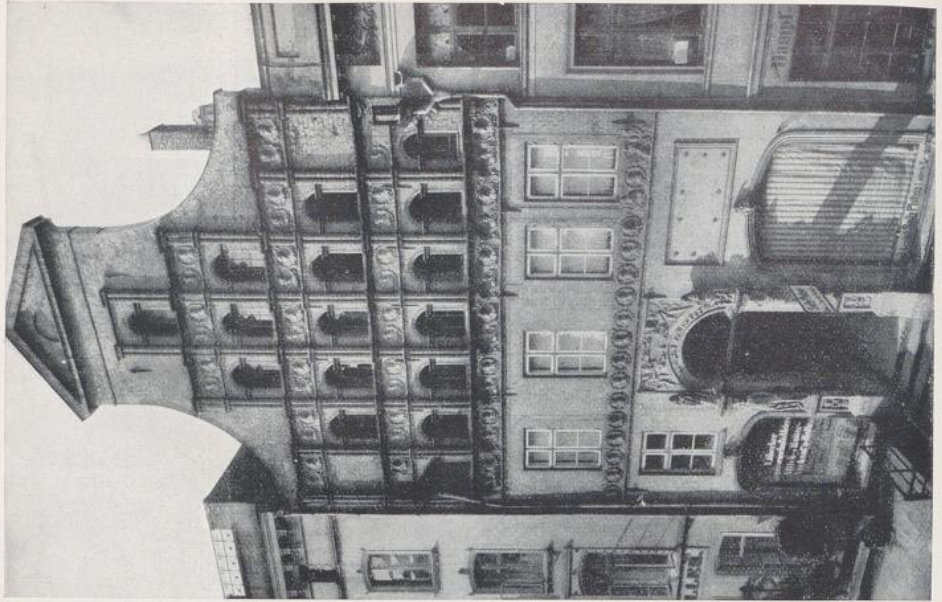
354

354. Colmar, Kopfhaus, 1609.

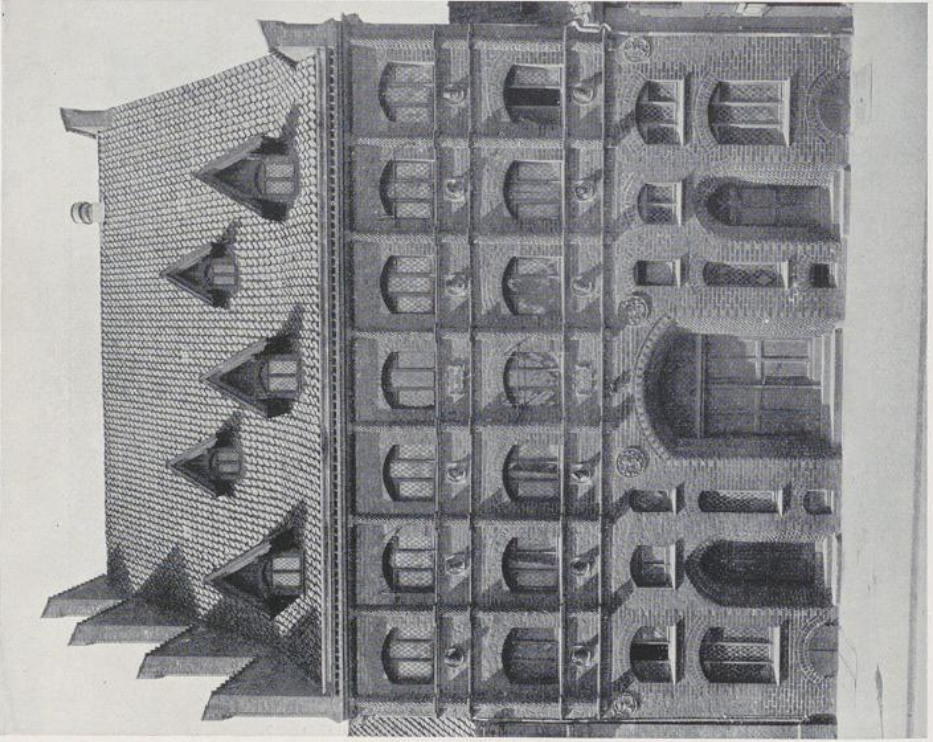
353. Colmar, Pfisterhaus, 1537 (aus Stange, Baukunst: Hugo Schmidt Verlag, München). 354. Colmar, Kopfhäus, 1609.



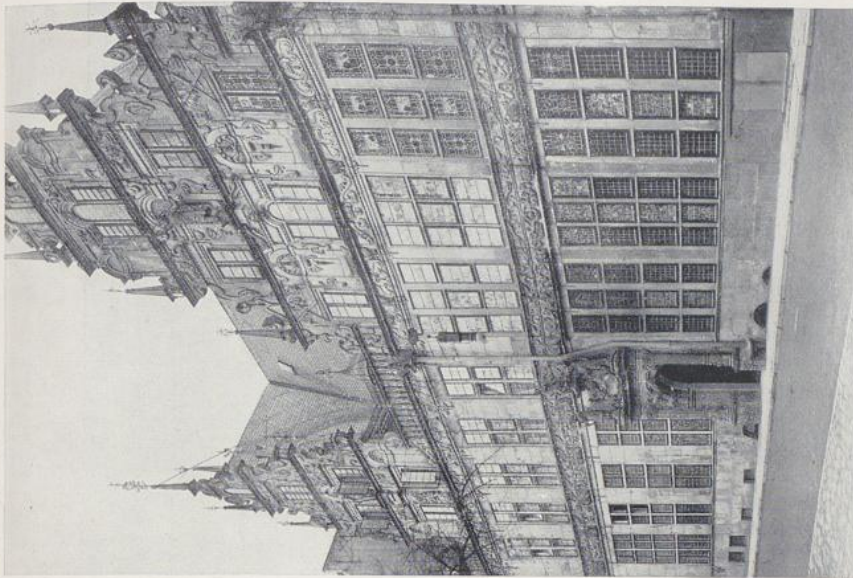
355. Hameln, Sogen. Rattenfängerhaus, 1602.



357. Lütbeck, Haus am Kohlmarkt, Mitte 16. Jahrh.

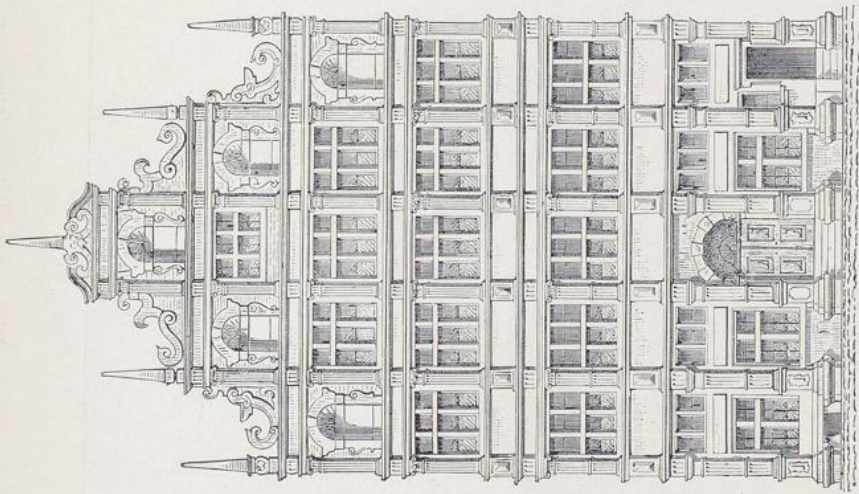


356. Lüneburg, Witzendorfsches Haus, 1559.



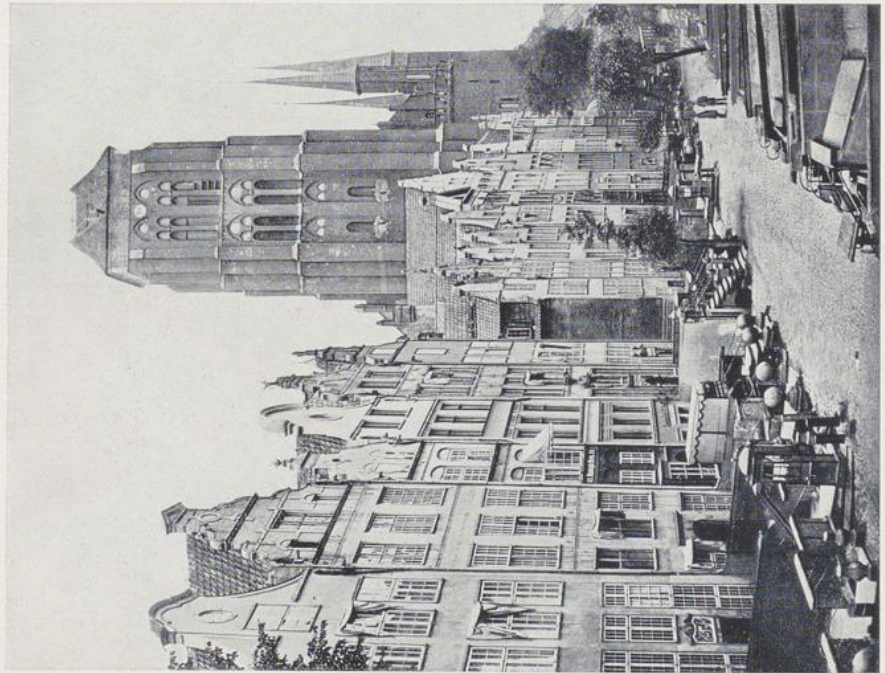
359

359. Bremen, Krameramtsbaus, 1619.



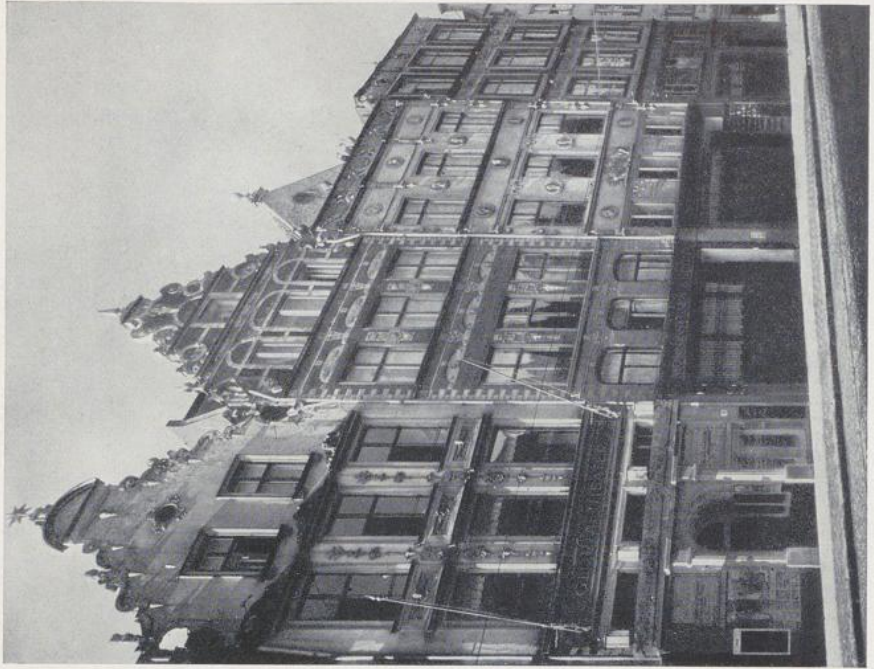
358

358. Hamburg, Kranzhaus, Anf. 17. Jahrh.



360

360. Danzig, Jopengasse.

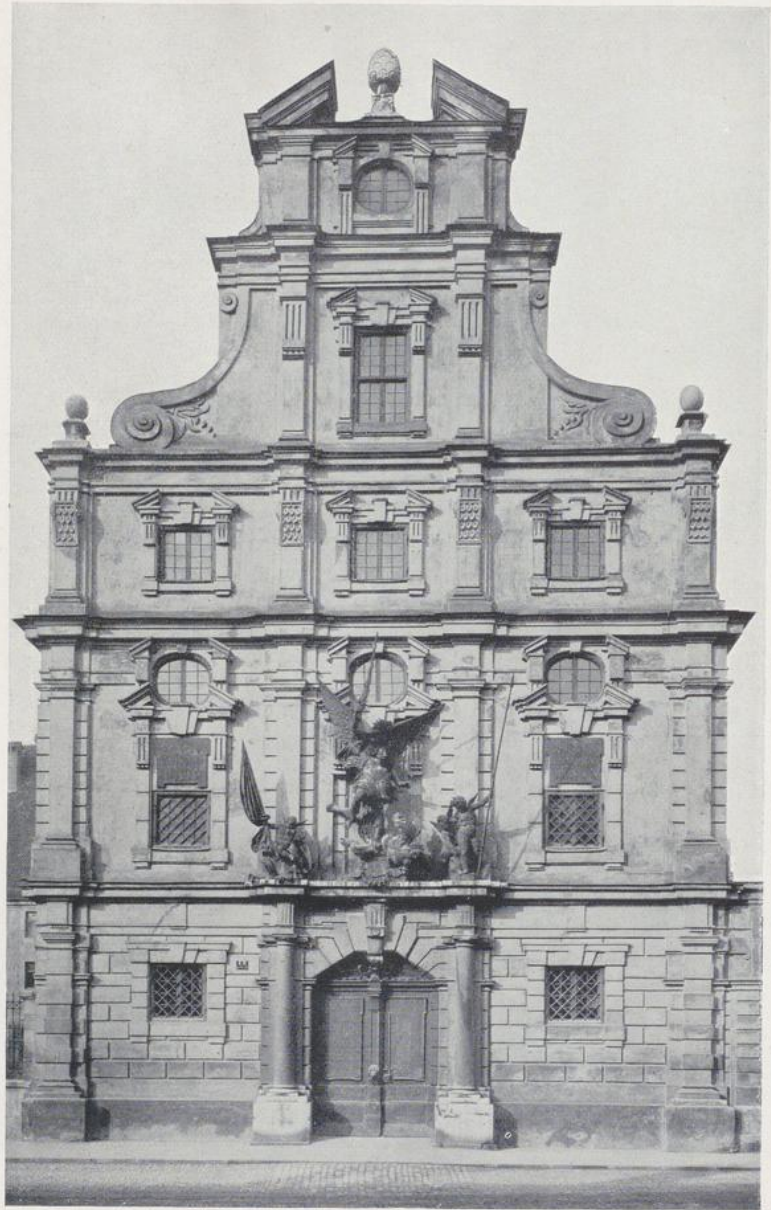


361

361. Danzig, Häuser Langgasse 29—31.



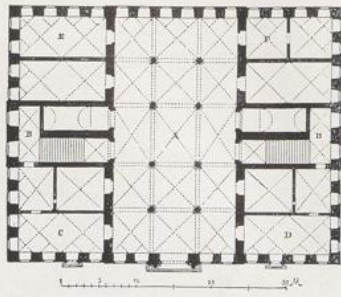
362. Danzig, Rathausturm, 15. Jahrh., der hölzerne, mit Kupfer gedeckte Helm 1561.



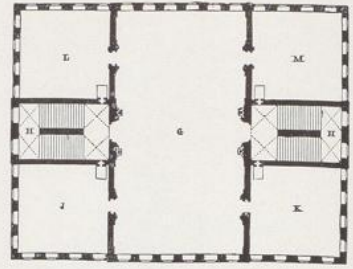
363. Augsburg, Zeughaus, 1602—1607.



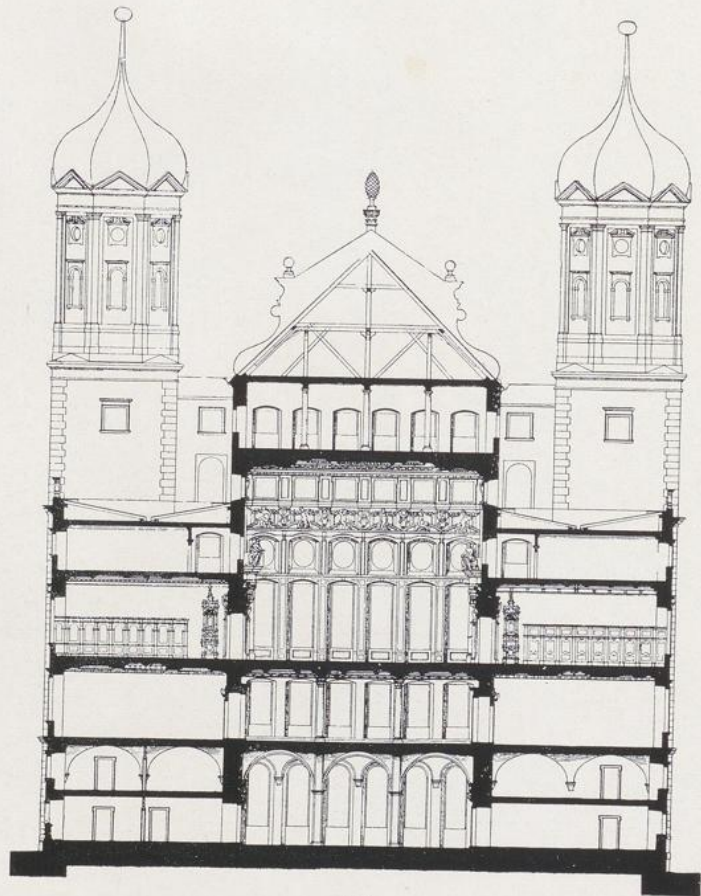
364. Augsburg, Rathaus, Fassade, 1615—20, im Vordergrund Augustusbrunnen.



365

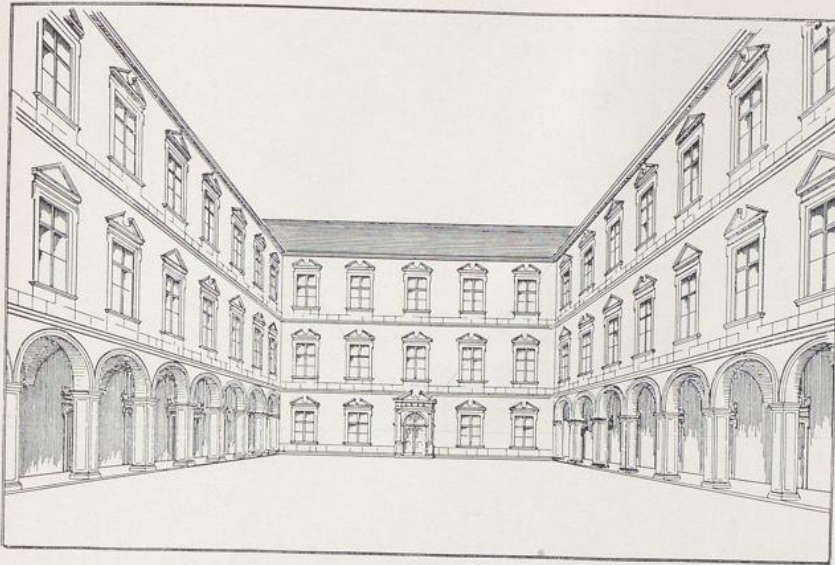


366

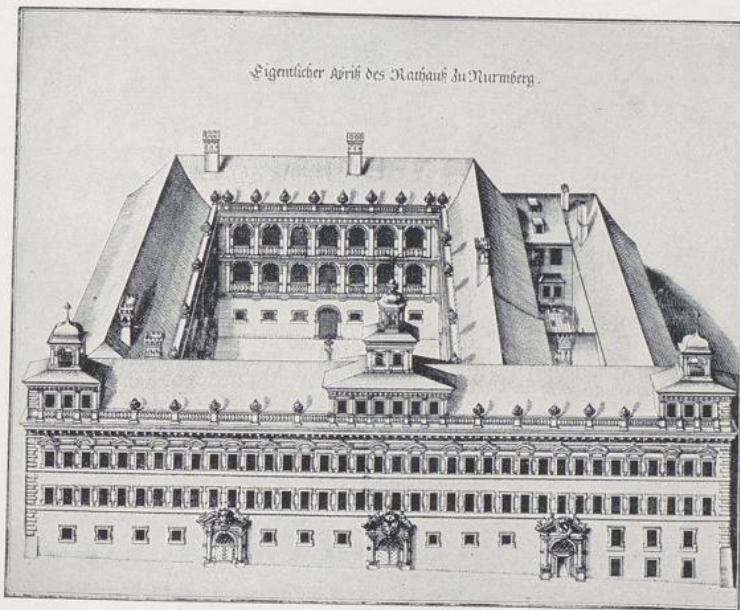


367

365. 366. 367. Augsburg, Rathaus.

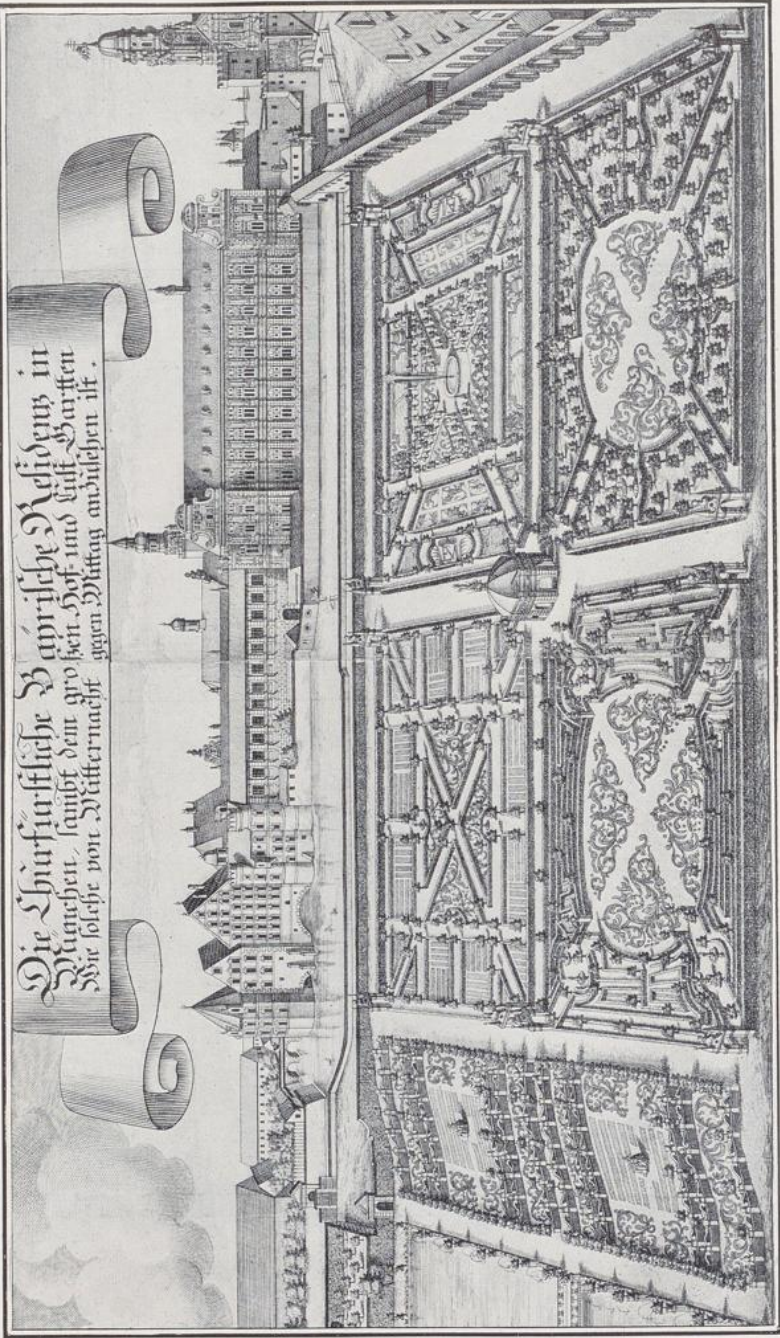


368

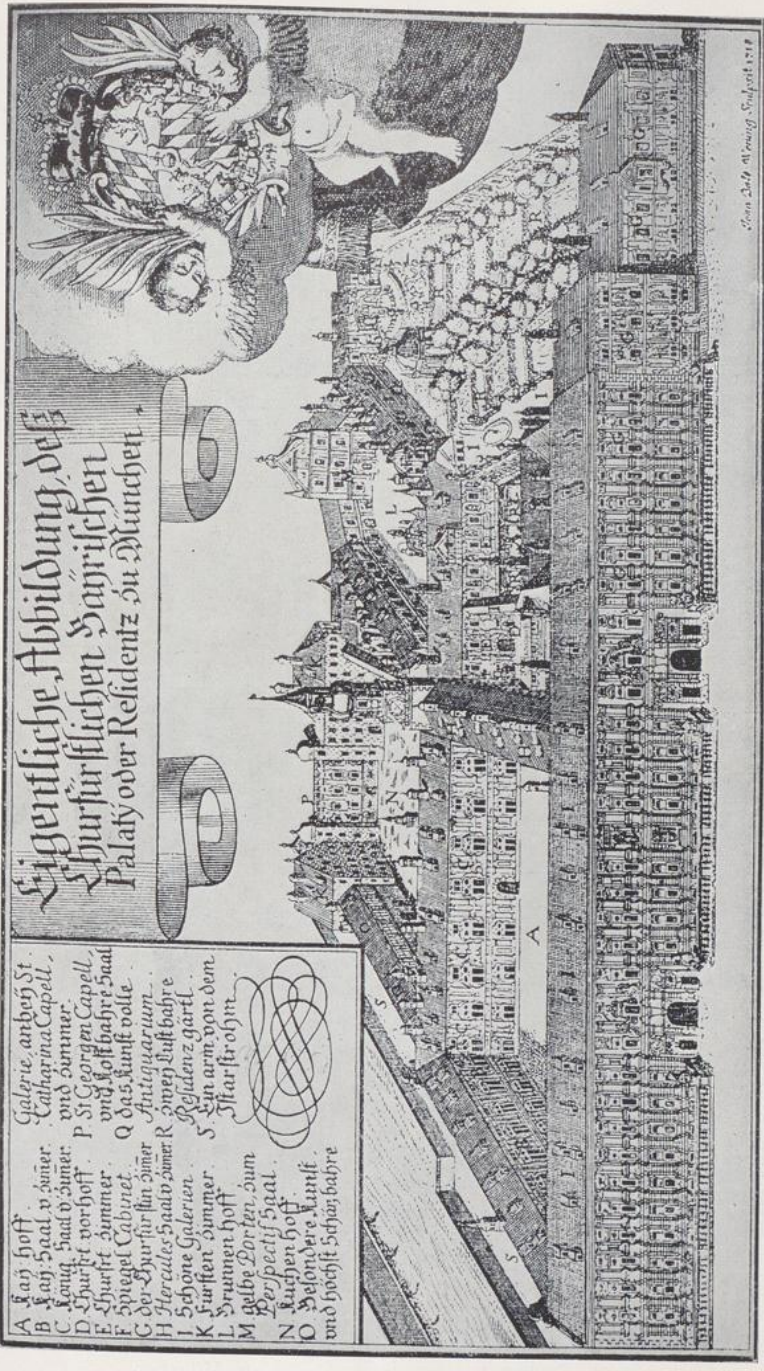


369

368. Willibaldsburg bei Eichstätt, 1609 ff. 369. Rathaus in Nürnberg, Erweiterungsbau, 1616—1622 (nach Merian).

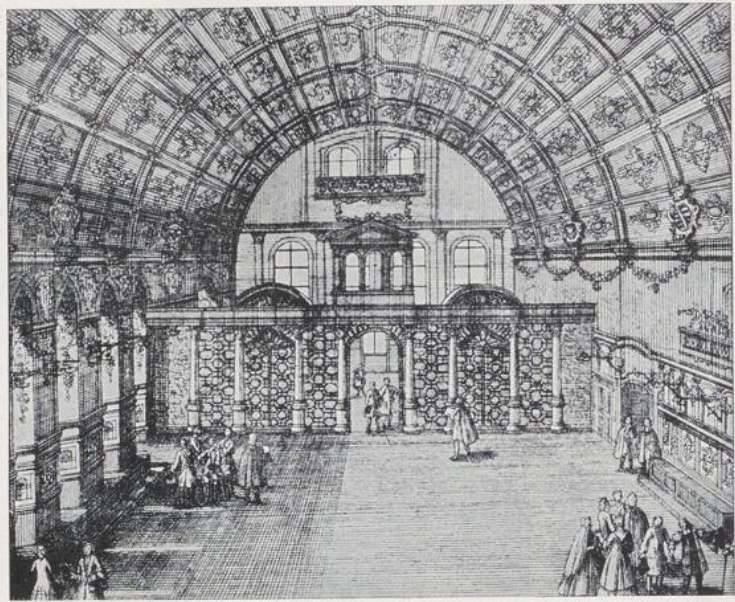


376. münchen, Kessenz, Nottuser und aitel Rogarten (nach Wenig, 1718).



371. München, Residenz, Westseite (nach Wenig, 1718).

17

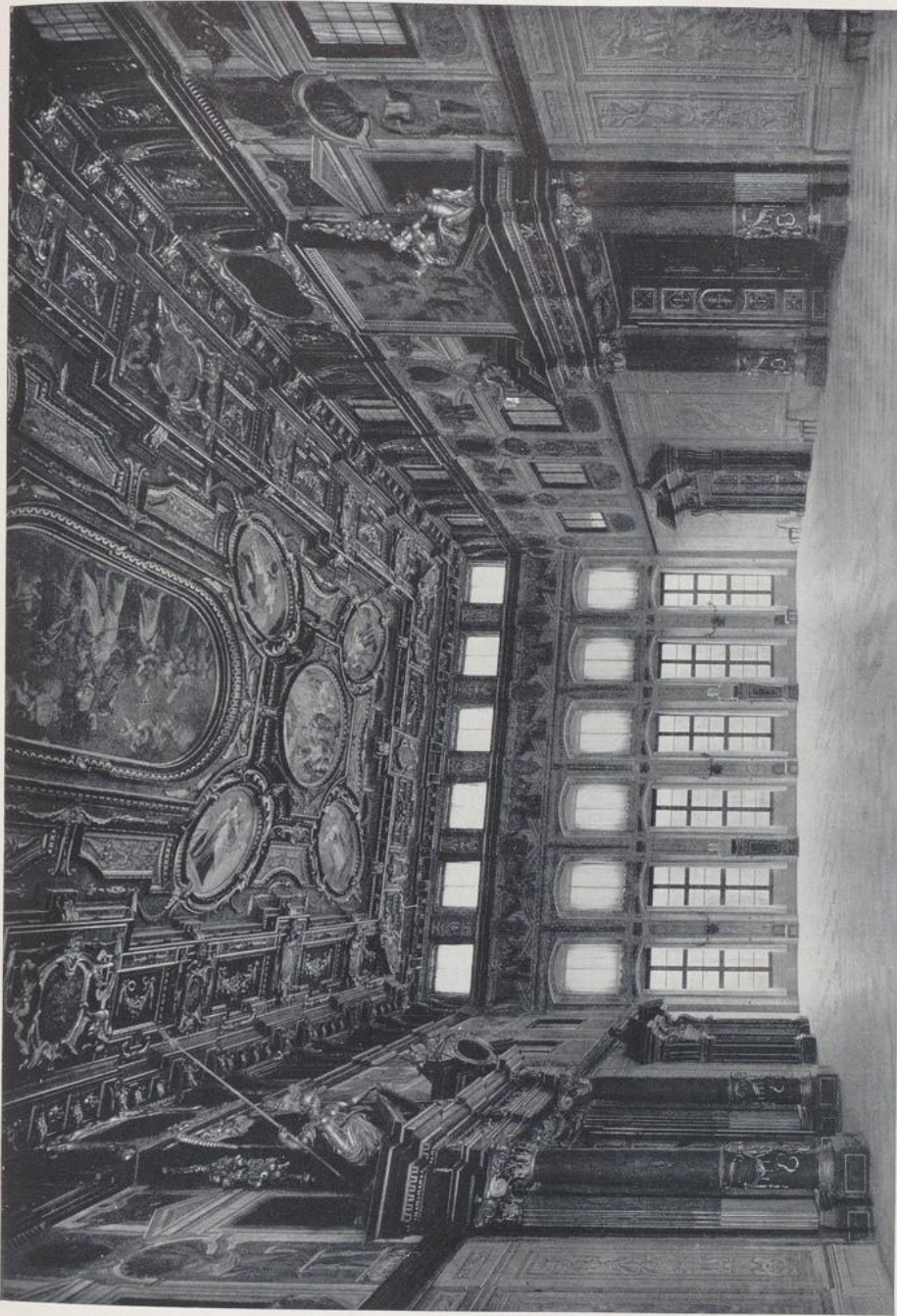


372



373

372. Nürnberg, Der große Rathaussaal. 373. Heiligenberg, Saal im Schloß, um 1570—1580 (nach Stange, Baukunst: Hugo Schmidt Verlag, München).



374. Augsburg, der „goldene Saal“ des Rathauses, um 1620.