



UNIVERSITÄTS-
BIBLIOTHEK
PADERBORN

Geschichte der deutschen Kunst

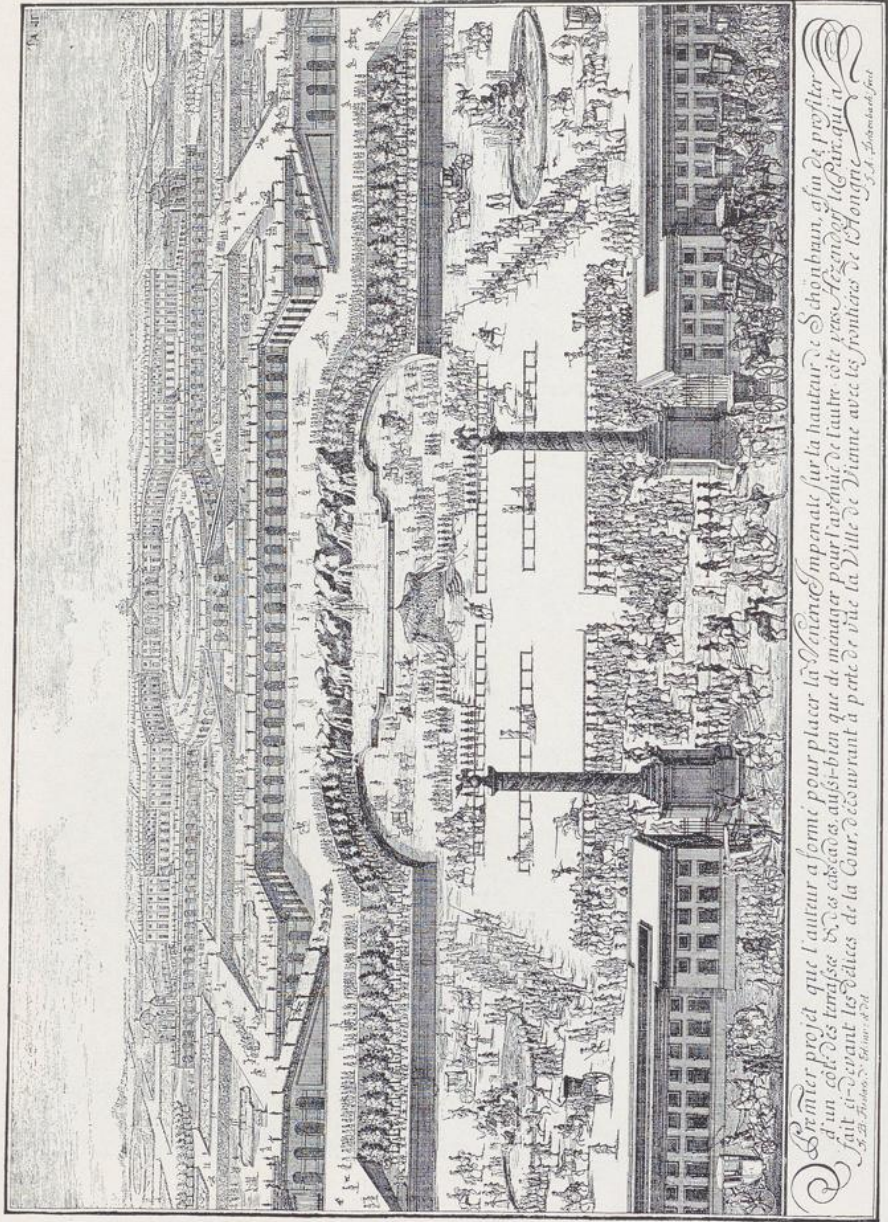
Die Neuzeit von der Reformation bis zur Auflösung des Alten Reichs :
Renaissance und Barock / Georg Dehio

Dehio, Georg

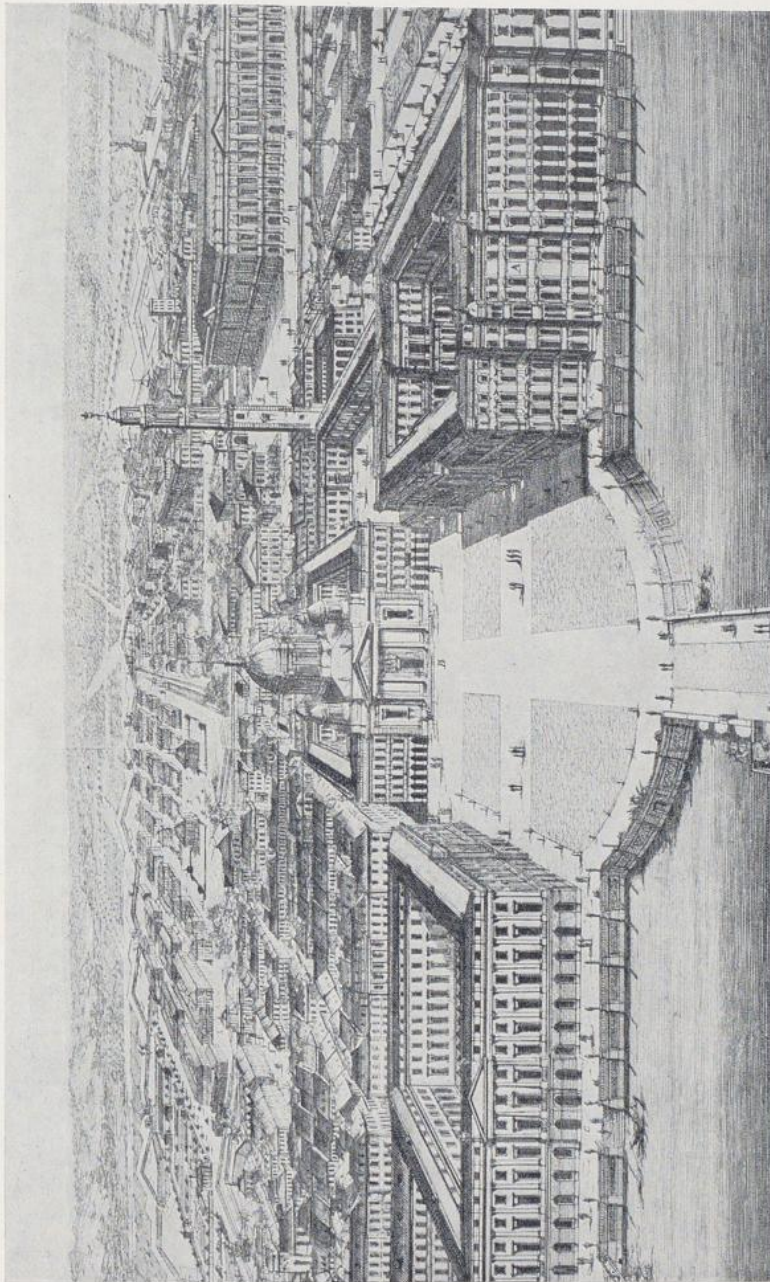
Berlin [u.a.], 1931

Schlösser

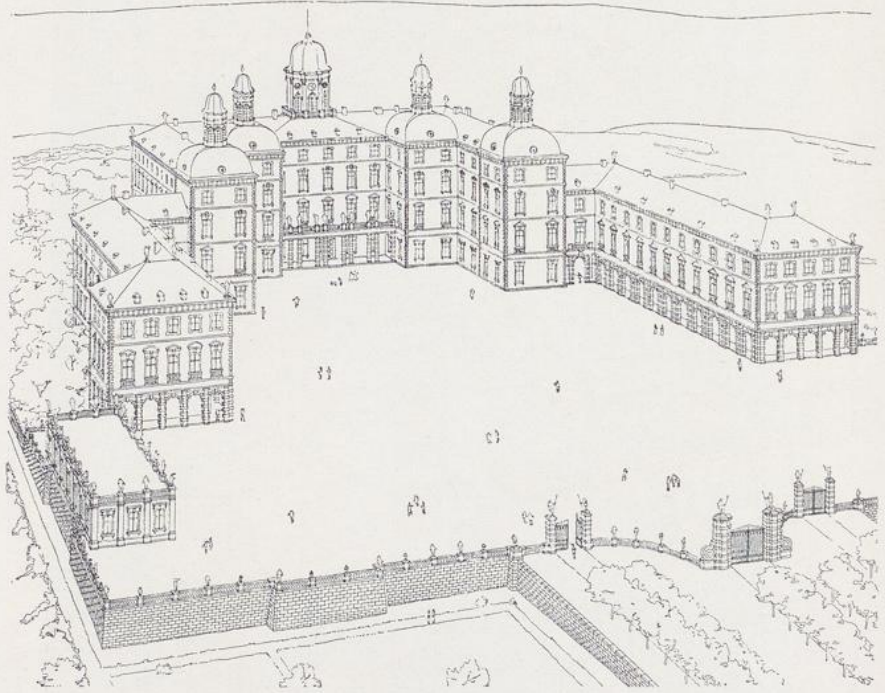
[urn:nbn:de:hbz:466:1-96246](https://nbn-resolving.org/urn:nbn:de:hbz:466:1-96246)



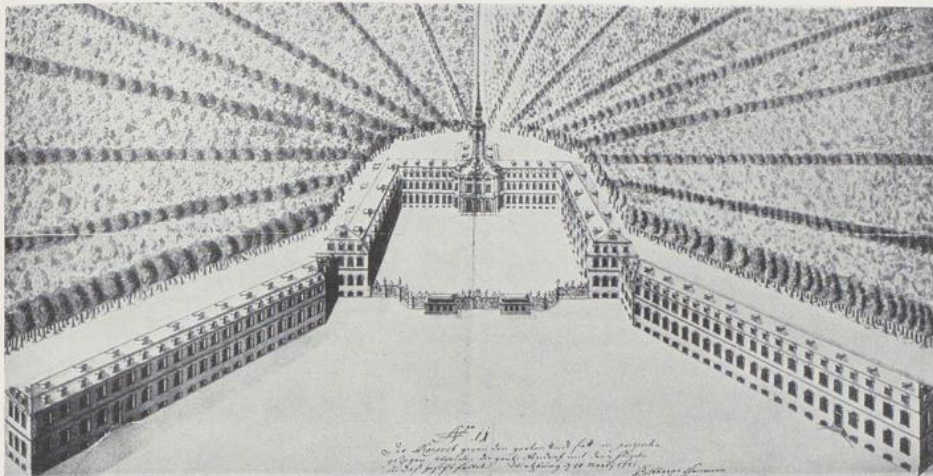
546. Schönbrunn, Fischers erster Entwurf für Schloß und Garten (nach Fischers Darstellung in der „Historischen Architektur“).



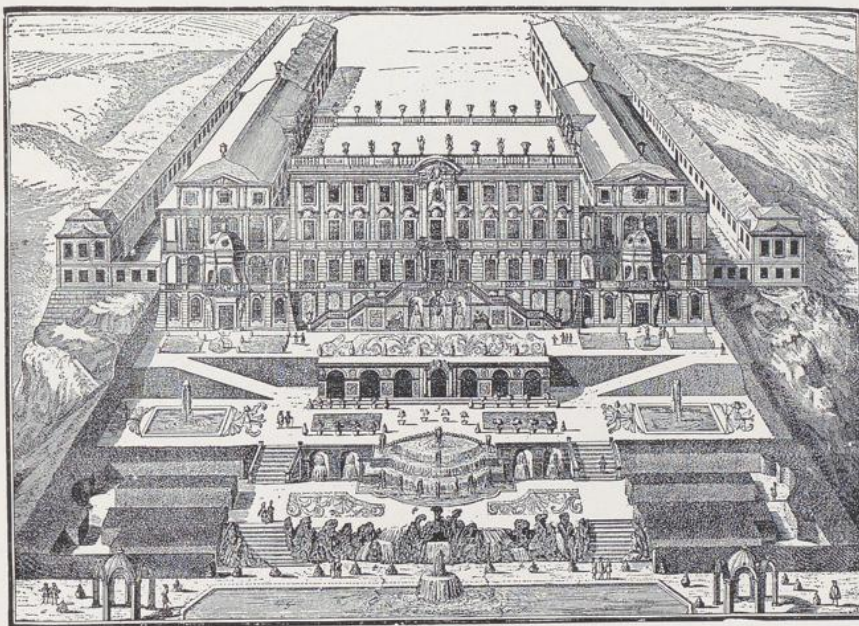
547. Berlin, Plan für das Schloß und seine Umgebung, vor 1700, von Schlüter (†).



548. Schloß Bensberg bei Düsseldorf, 1706—1710.

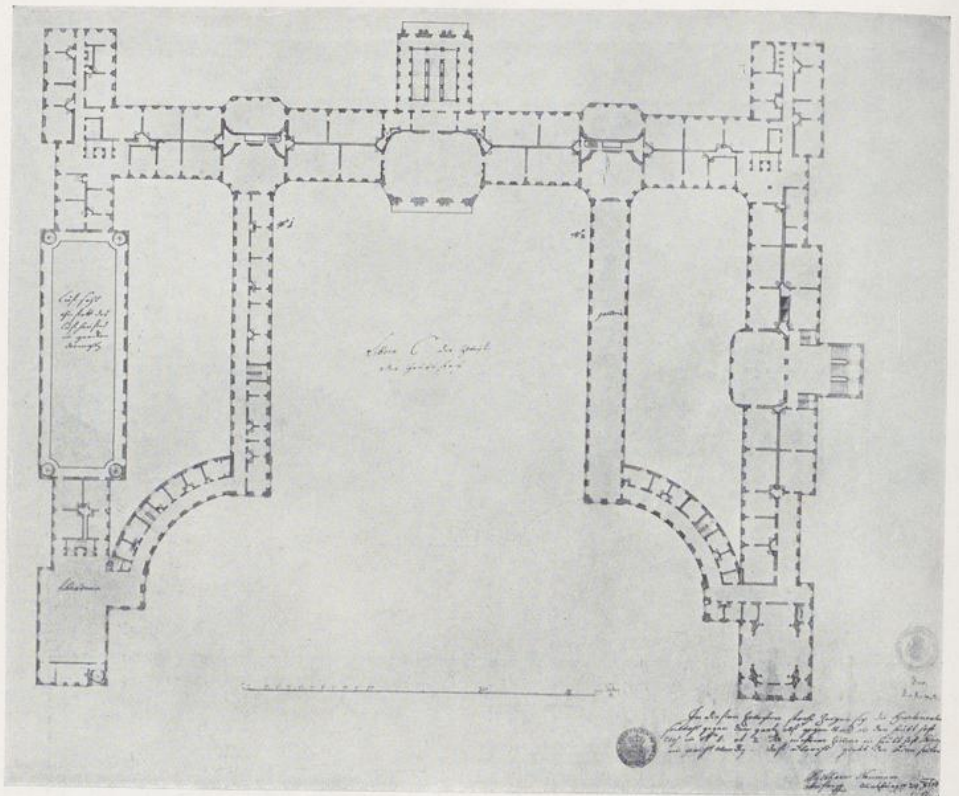


549

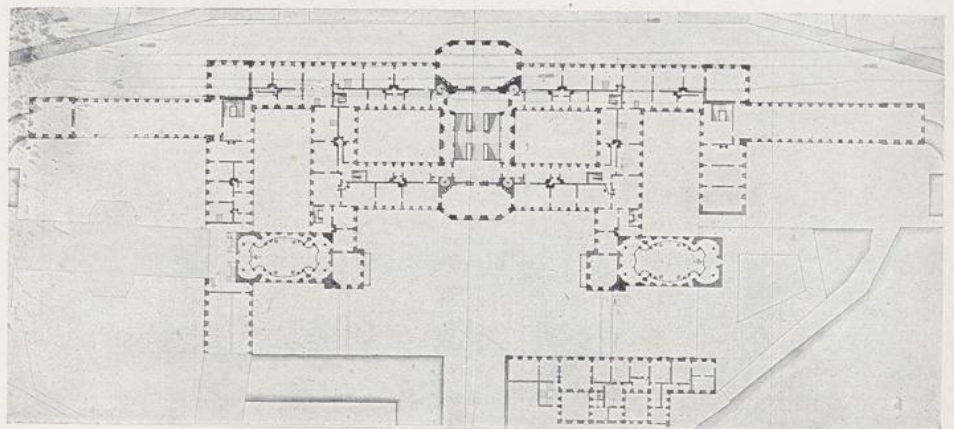


550

549. B. Neumann, Entwurf für die Residenz in Karlsruhe. 550. Schloß Ludwigsburg in ursprünglicher Gestalt, nach 1704.

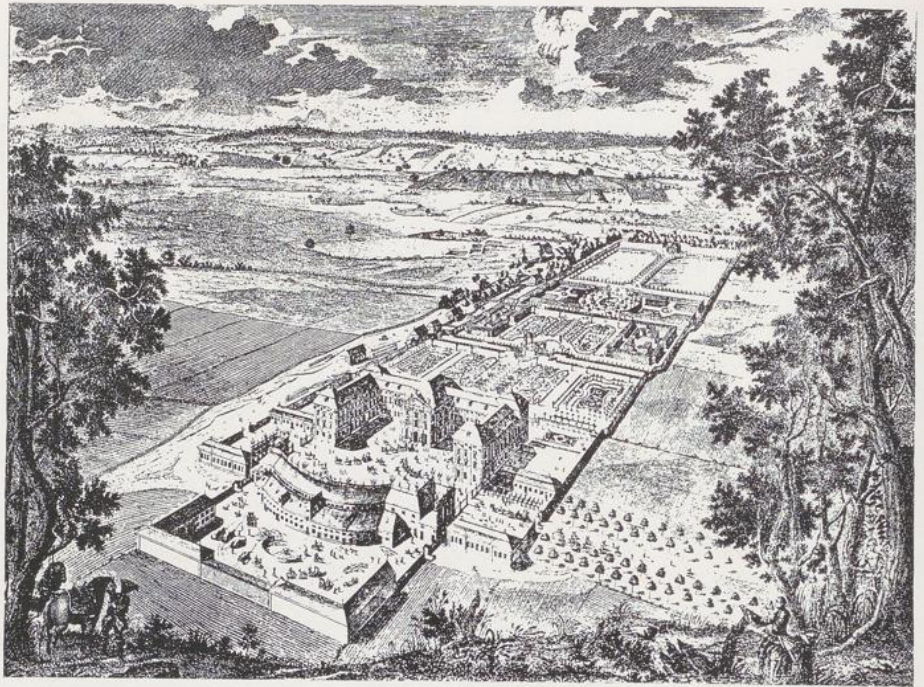


551



552

551. B. Neumann, Entwurf für die Residenz in Stuttgart. 552. Derselbe, Entwurf für die Hofburg in Wien.

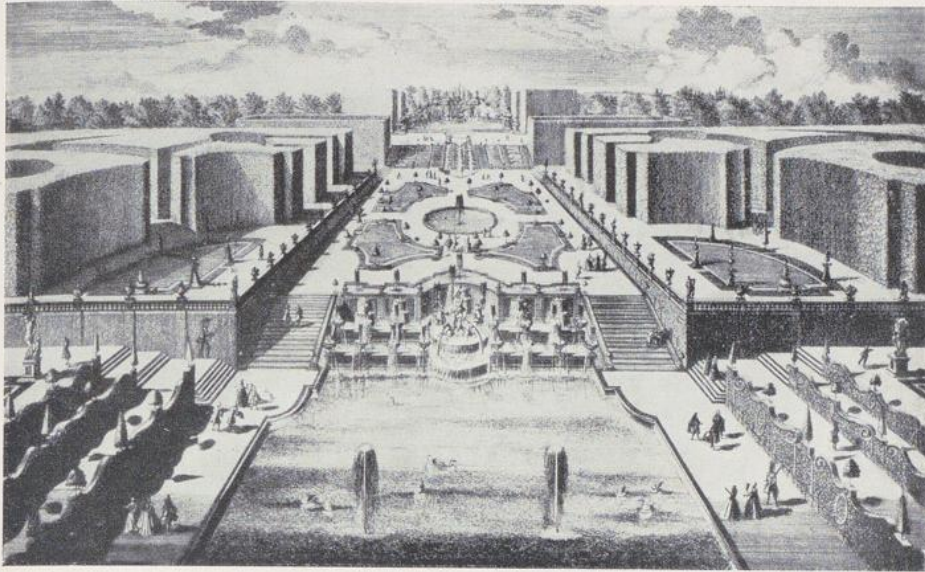


554

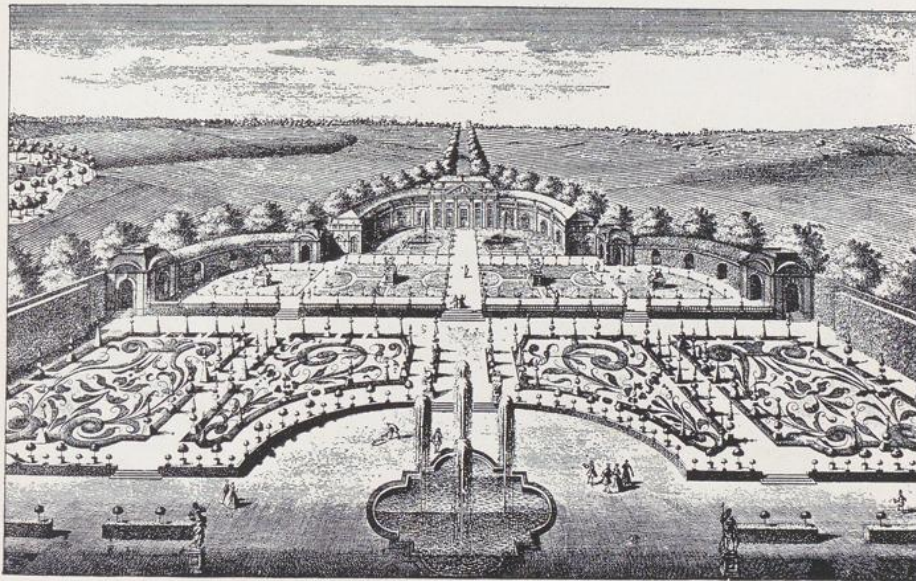


555

554. Pommersfelden, nach S. Kleiner. 555. Favorite bei Mainz, nach S. Kleiner.



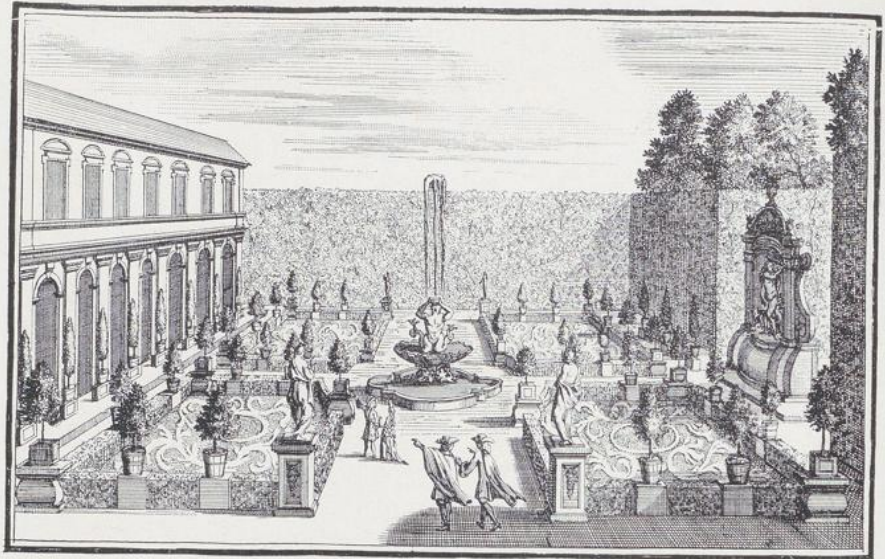
556



557

556. Mainz, Große Kaskaden der Favorite, nach S. Kleiner. 557. Gaibach, Ende des Gartens mit Orangerie, nach S. Kleiner.

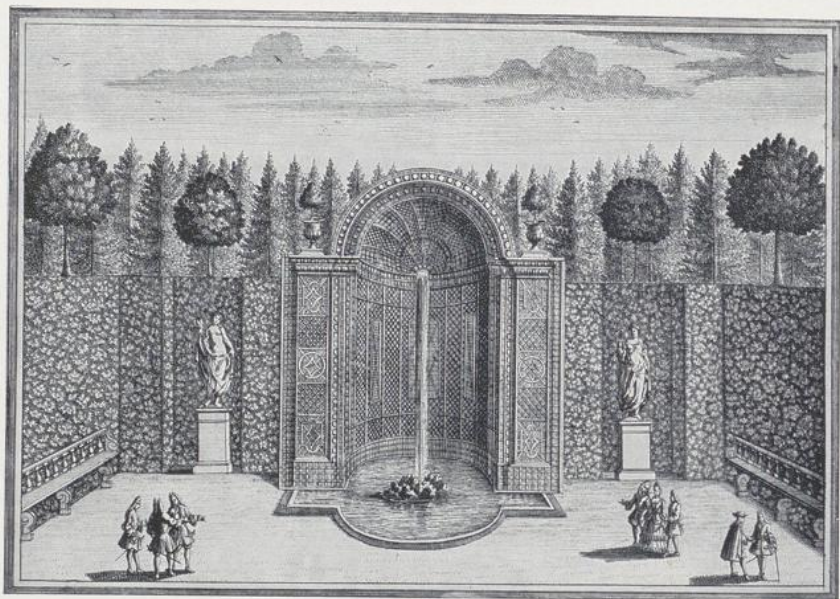
X
15



Hrn. I. M. Vatters Hausgarten.

P. Decker fecit.

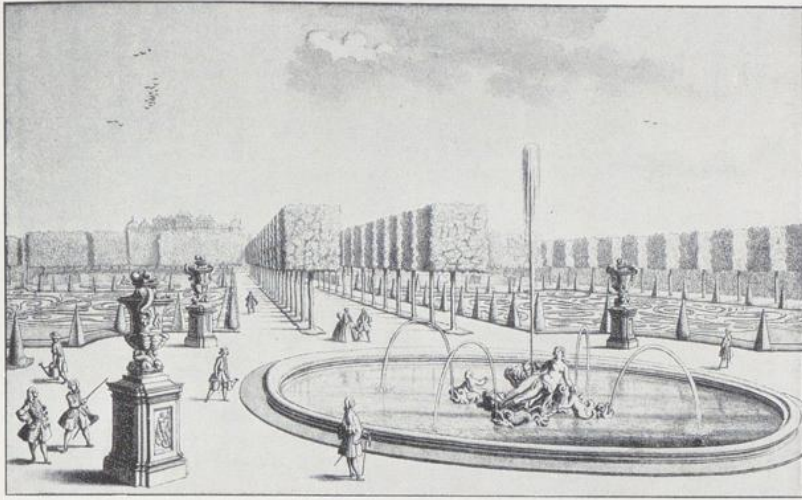
558



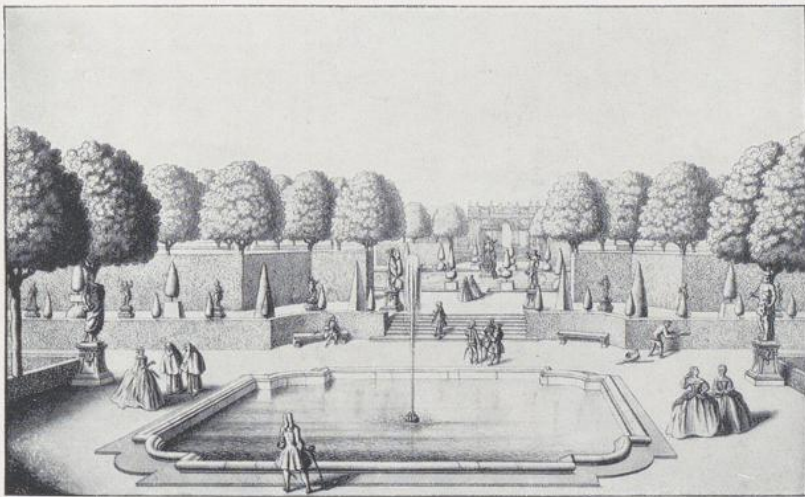
559

558. Hausgarten bei Nürnberg. 559. Mirabell bei Salzburg.

368

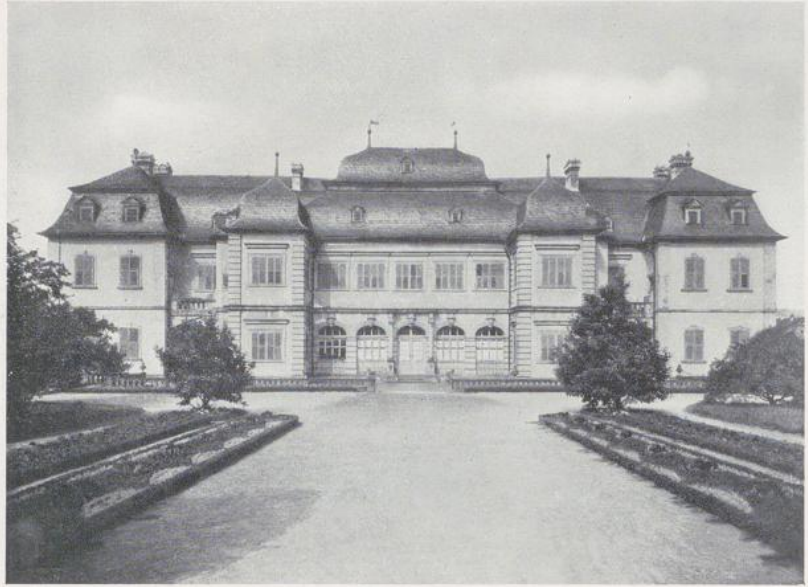


560

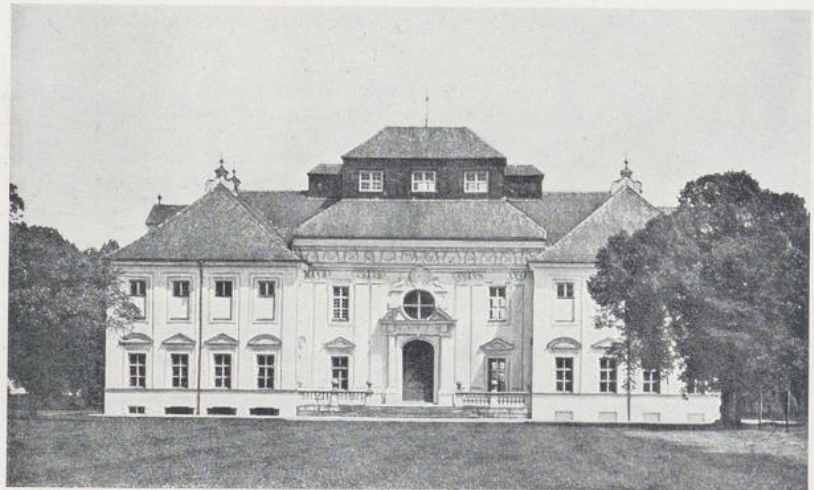


561

Wien: 560. Aus dem Schwarzenberggarten. 561. Aus dem Starhemberggarten.



562



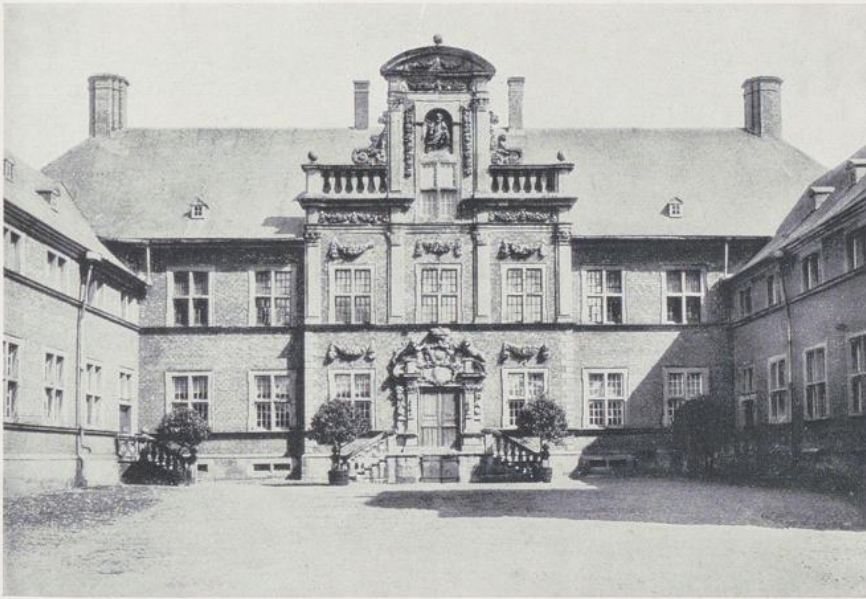
563

562. Sommerschloß Veitshöchheim bei Würzburg, um 1680. 563. Lustheim bei Schleißheim,
nach 1682.

370



564

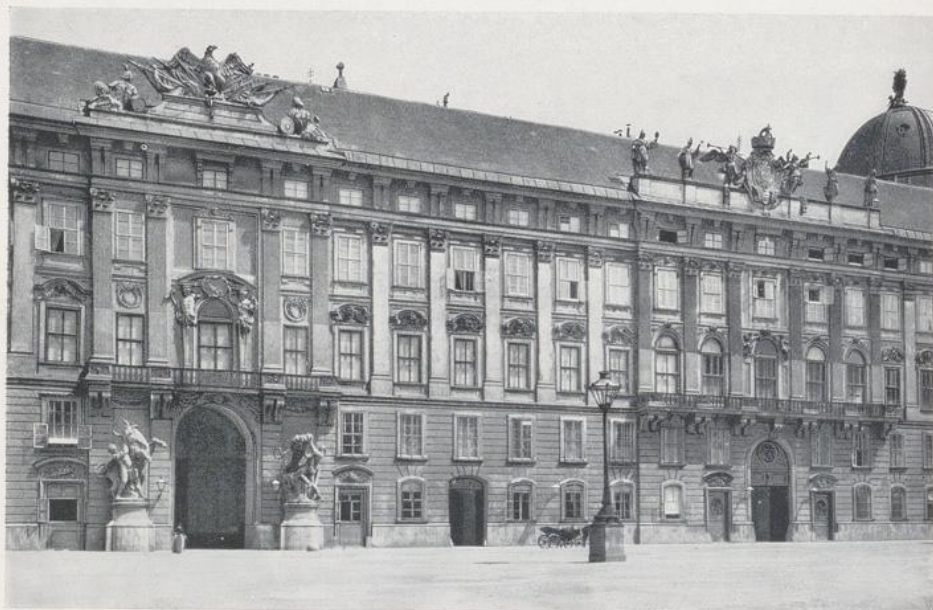


565

564. 565. Ahaus, Torfahrt und Hoffassade, Ende 17. Jahrh.



566



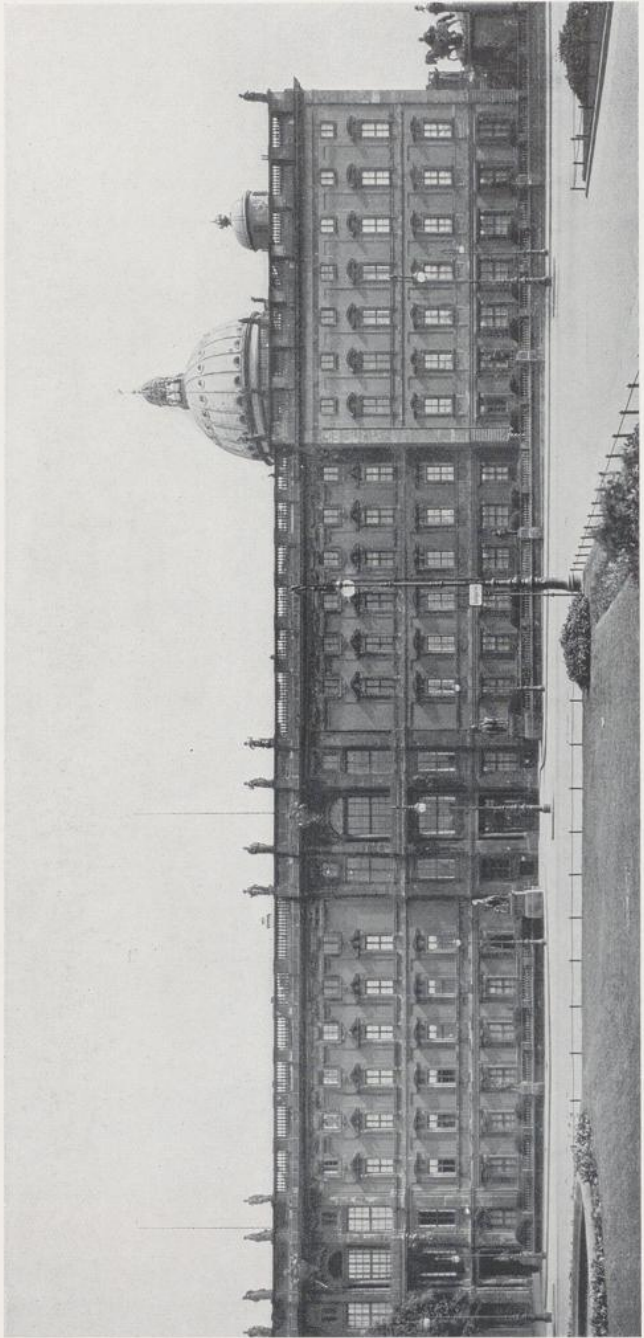
567

566. Wien, Hofburg, Trakt Leopolds I., Ende 17. Jahrh. 567. Wien, Reichskanzlei in der Hofburg, von Fischer von Erlach d. J., um 1730.

372

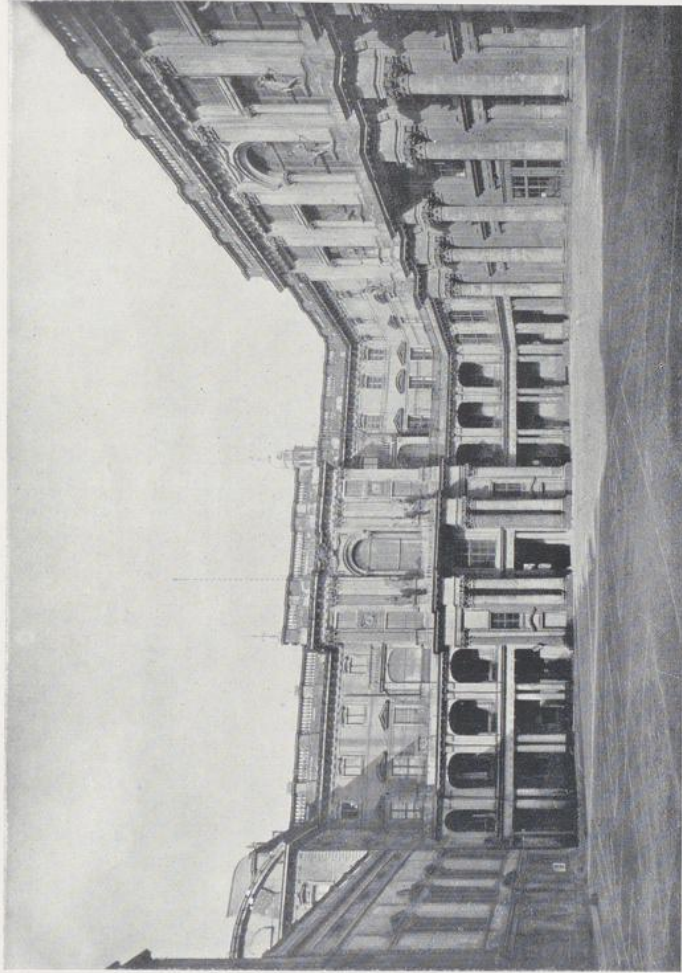


568. Berlin, Schloß, Mitte der Südfassade, um 1700.

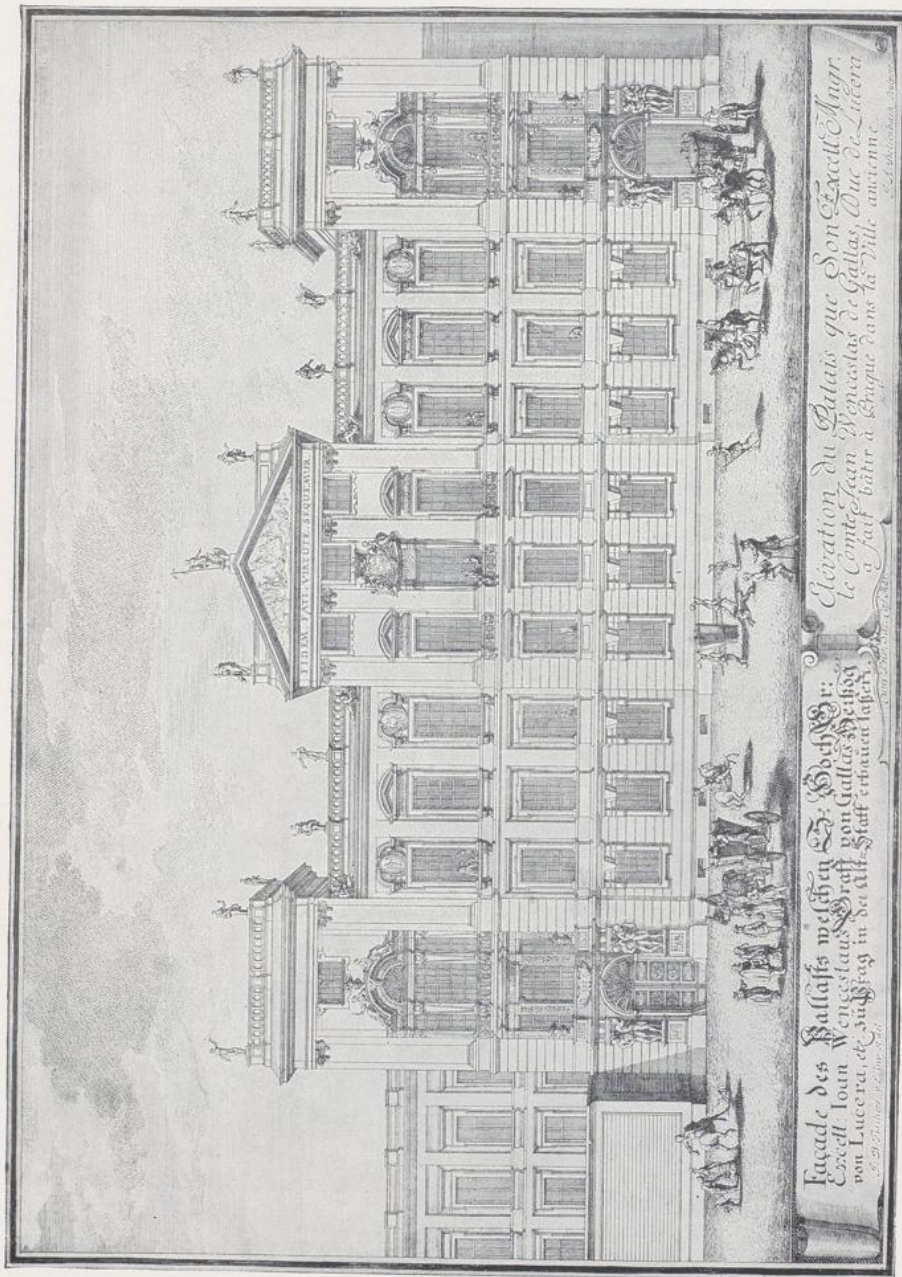


374

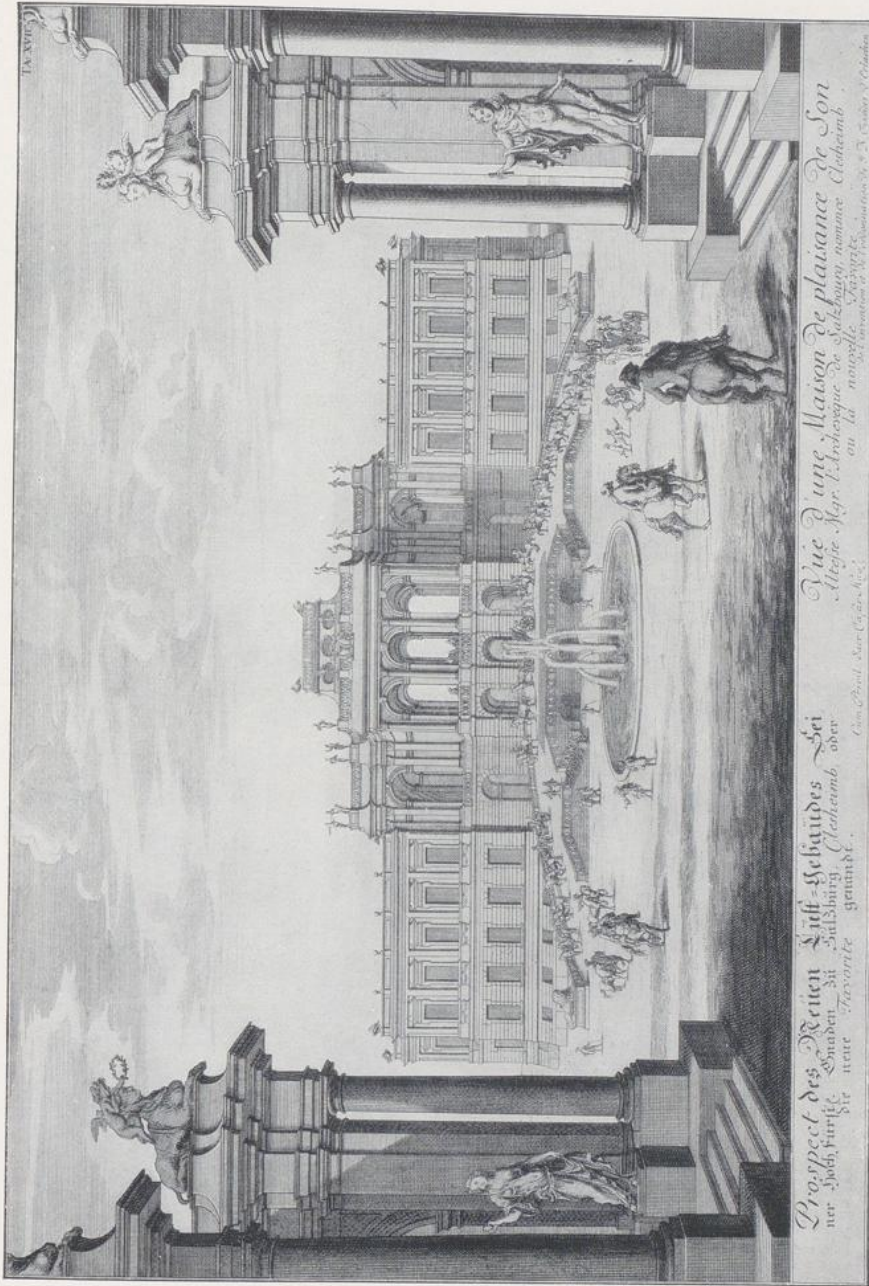
569. Berlin, Schloß, Lustgartenfassade.



570. Berlin, Schloß, der zweite Hof.



571. Prag, Palais Clam-Gallas, von Fischer von Erlach.

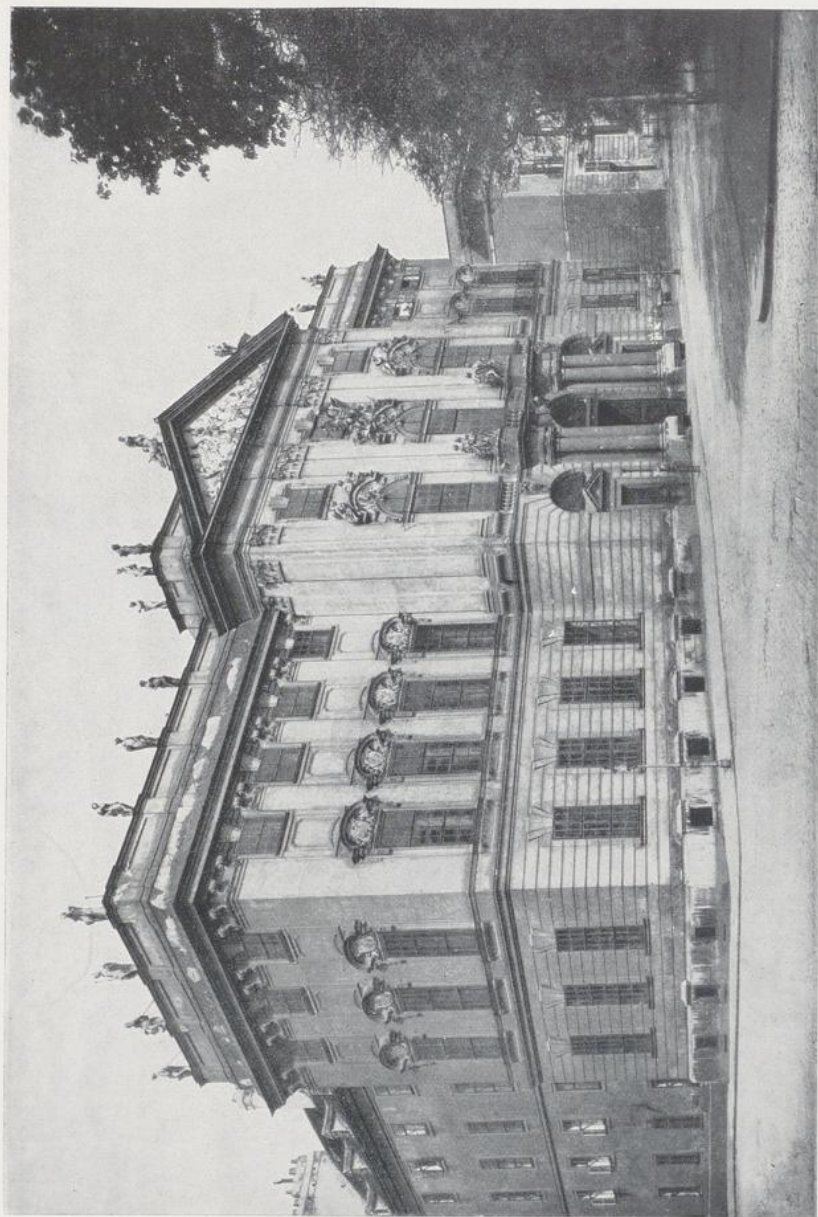


Prospect des Reiten Staff Gebäudes Sei
 nur hochfürstliche Residenz zu Salzburg, Cleseheim, oder
 wie man sie jetzt vorzuziehen geimmet.

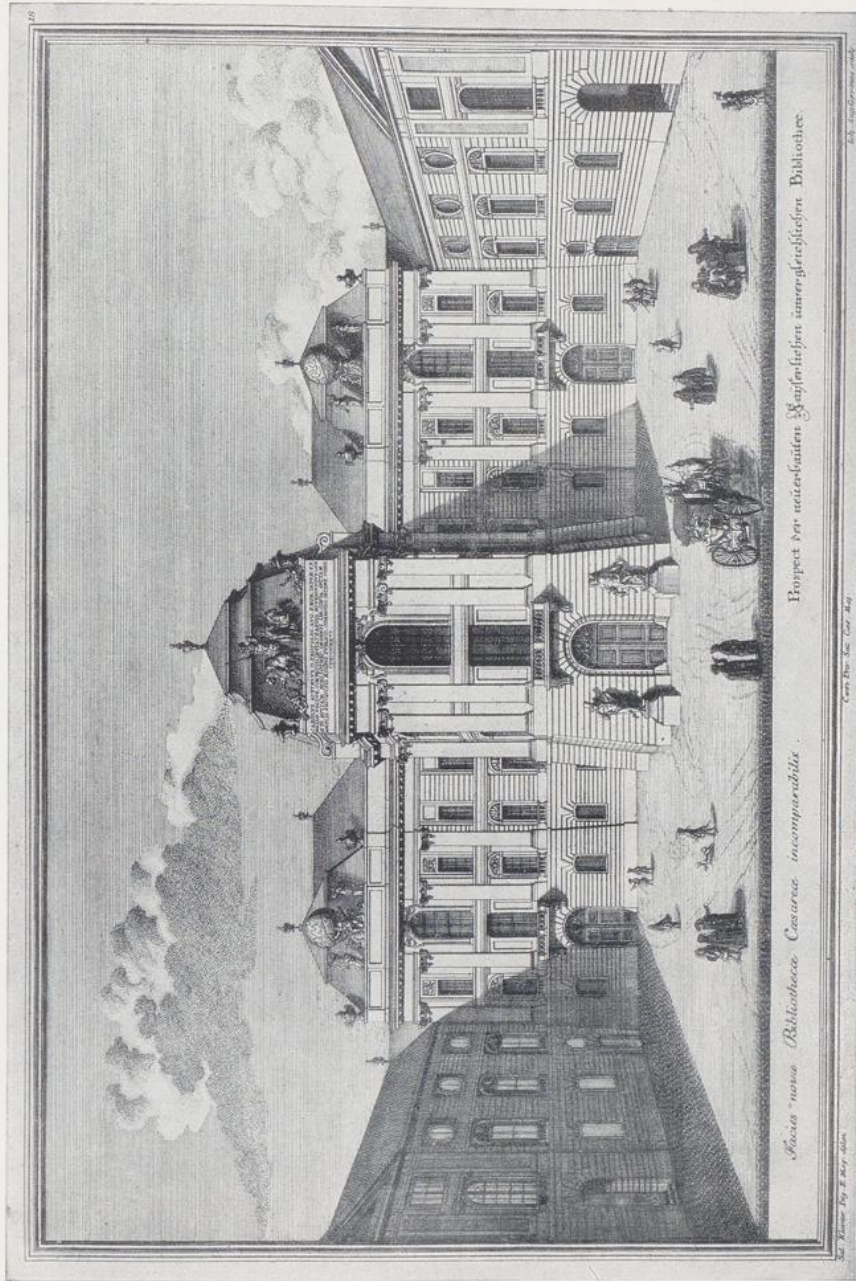
Vue d'une Maison de plaisance de Son
 Altesse Ser. Archevesque de Salzbourg, nommée Cleseheim,
 ou la nouvelle Chapelle.

Composé par C. Fischer, Architecte. Par la permission de Son Altesse Ser. Archevesque.

572. Lustschloß Cleseheim bei Salzburg, von Fischer von Erlach.



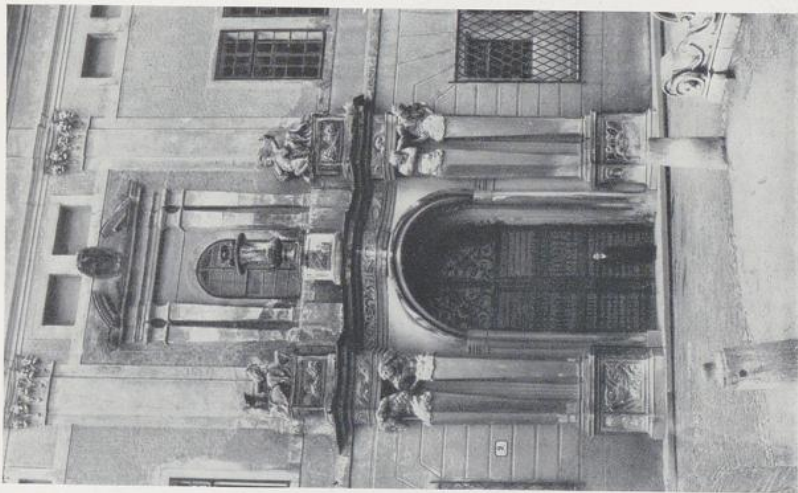
573. Fischer von Erlach, Wien, Palais Trautson, 1711.



574. Fischer von Erlach, Wien, Hofbibliothek, 1721.



575. Fischer von Erlach, Stadtschloß des Prinzen Eugen, beg. 1695, erweitert 1710.



576



576a

576. Fischer von Erlach, Hofstallkaserne in Salzburg, 1694. 576a. Lukas von Hildebrandt, Palais Liechtenstein in Wien, Seitenportal, um 1700.



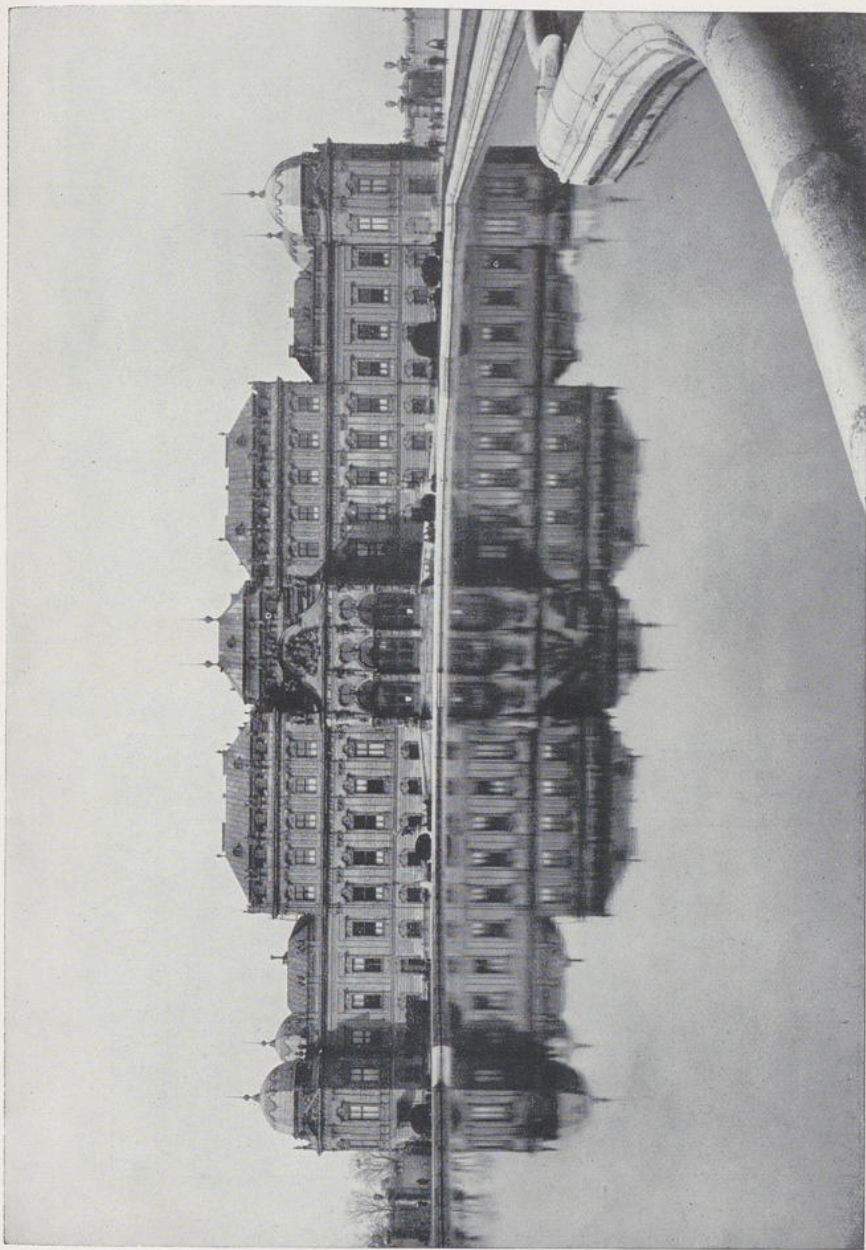
577



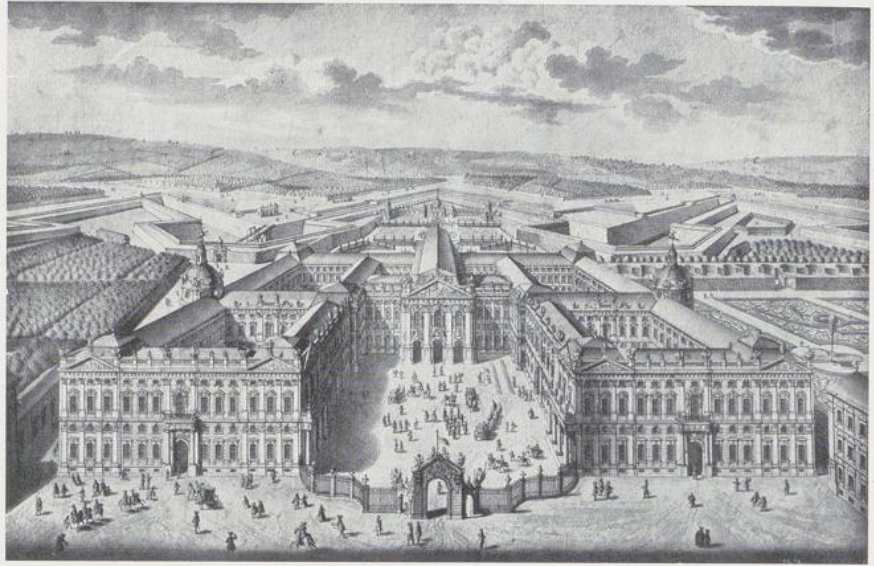
578

577. Lukas von Hildebrandt, Mirabell bei Salzburg, ursprüngliche Fassade, 1721. 578. Belvedere bei Wien, Gartenvestibül.

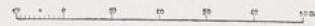
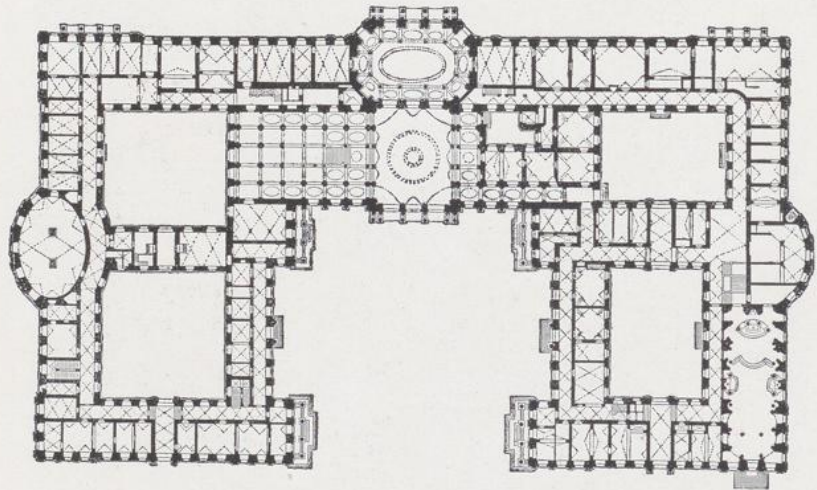
382



579. Lukas von Hildebrandt, Belvedere bei Wien, das obere Schloß, 1720.

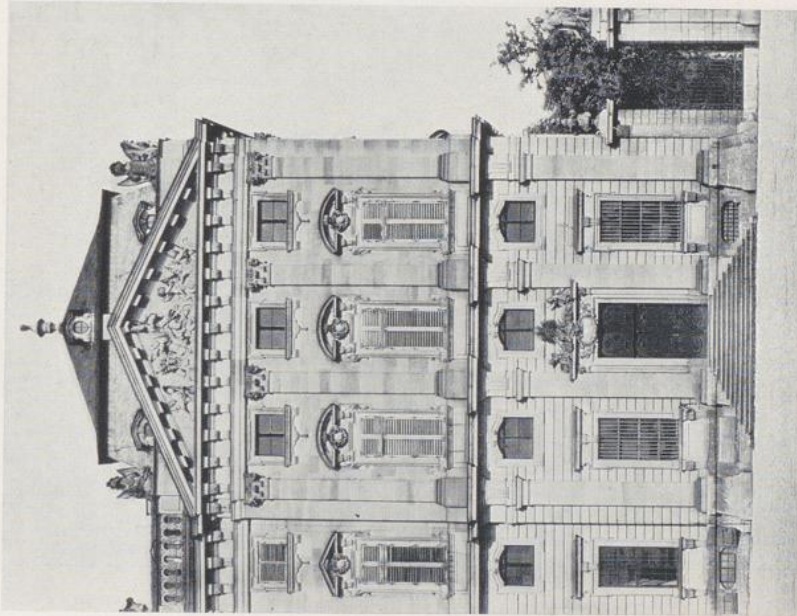


580



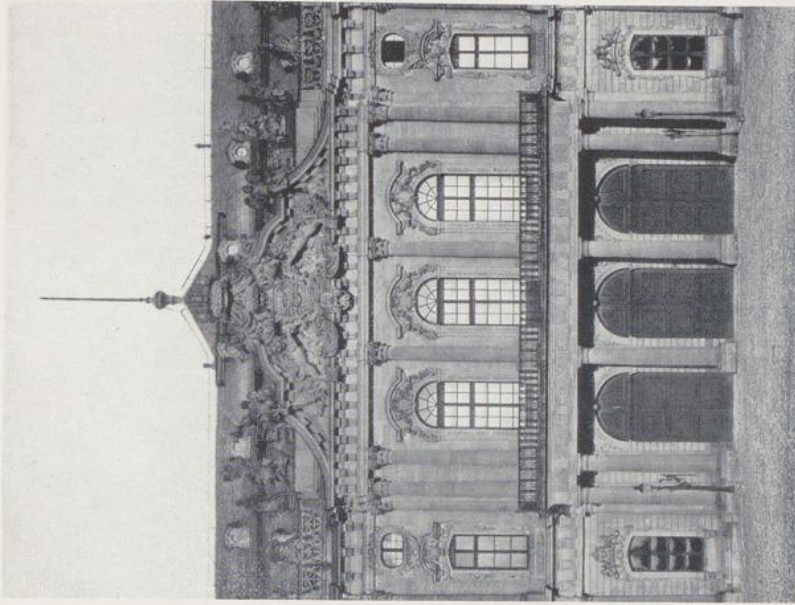
581

580. Balthasar Neumann, Residenz in Würzburg, Ansicht um 1723. 581. Dieselbe, Grundriß, 1720.



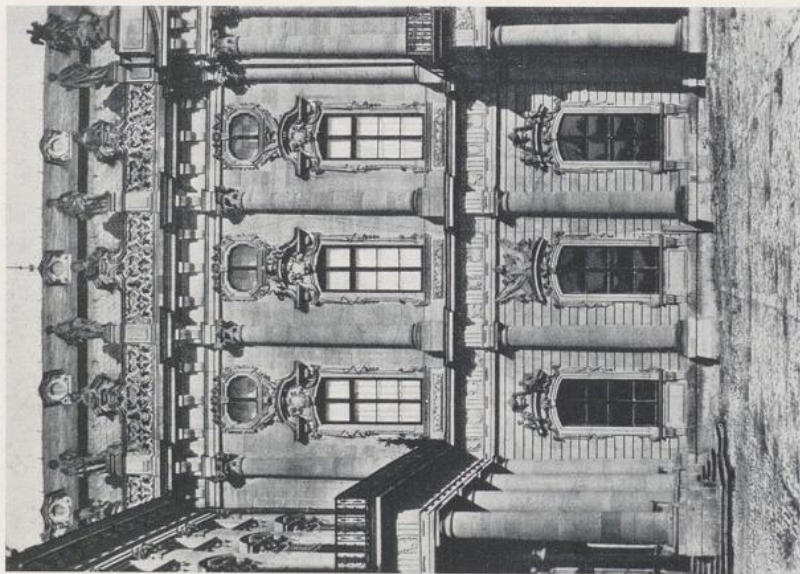
582

582. Residenz in Würzburg, Ecke am Ehrenhof, 1731—1733.



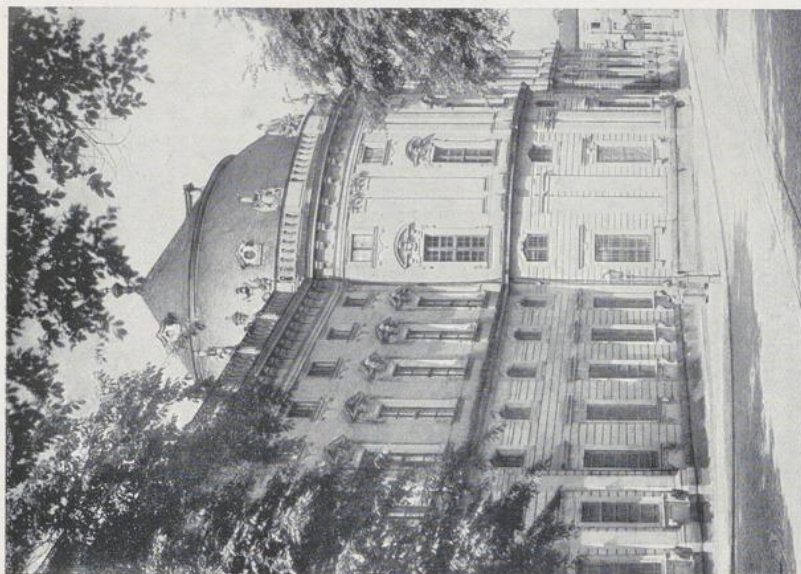
583

583. Dieselbe, Mittelrisalit des Ehrenhofes, 1737.



584

584. Residenz in Würzburg, Portalwand des Ehrenhofes, linke Rücklage.



585

585. Dieselbe, Nordfront.



586

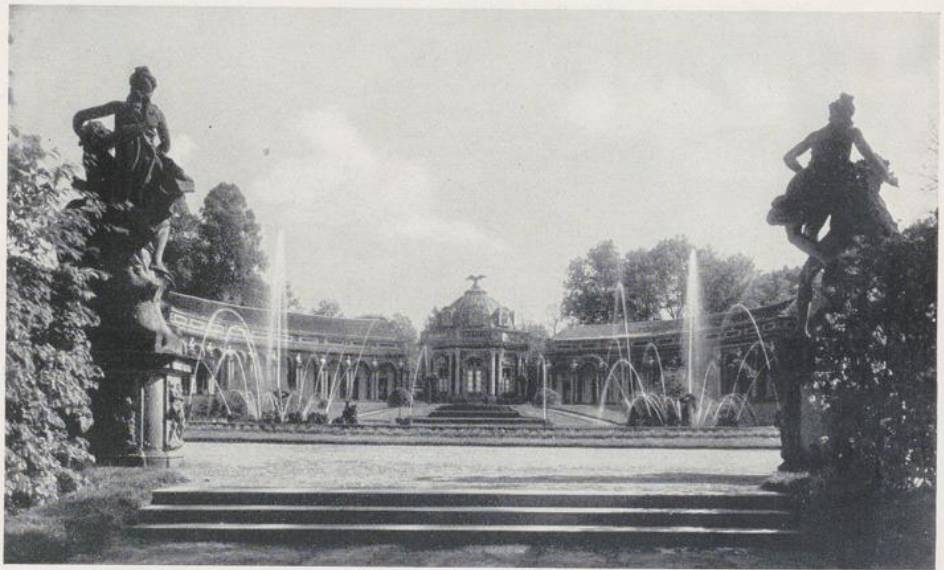


587

586. Residenz in Würzburg, Mittelpavillon der Gartenfront. 587. Schloß Werneck, 1731—1747.



588



589

588. Orangerieschloß in Kassel, 1701—1711. 589. Bayreuth, Sonnentempel.

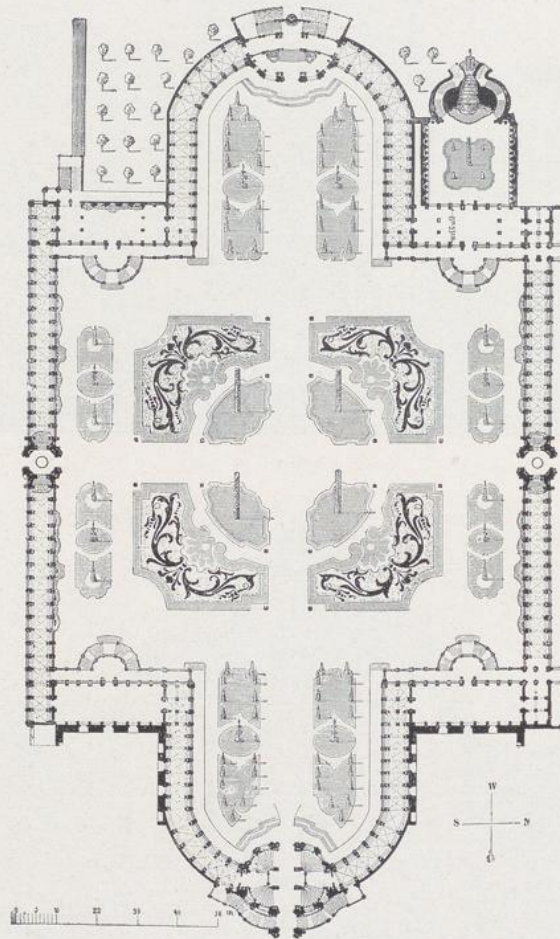


590

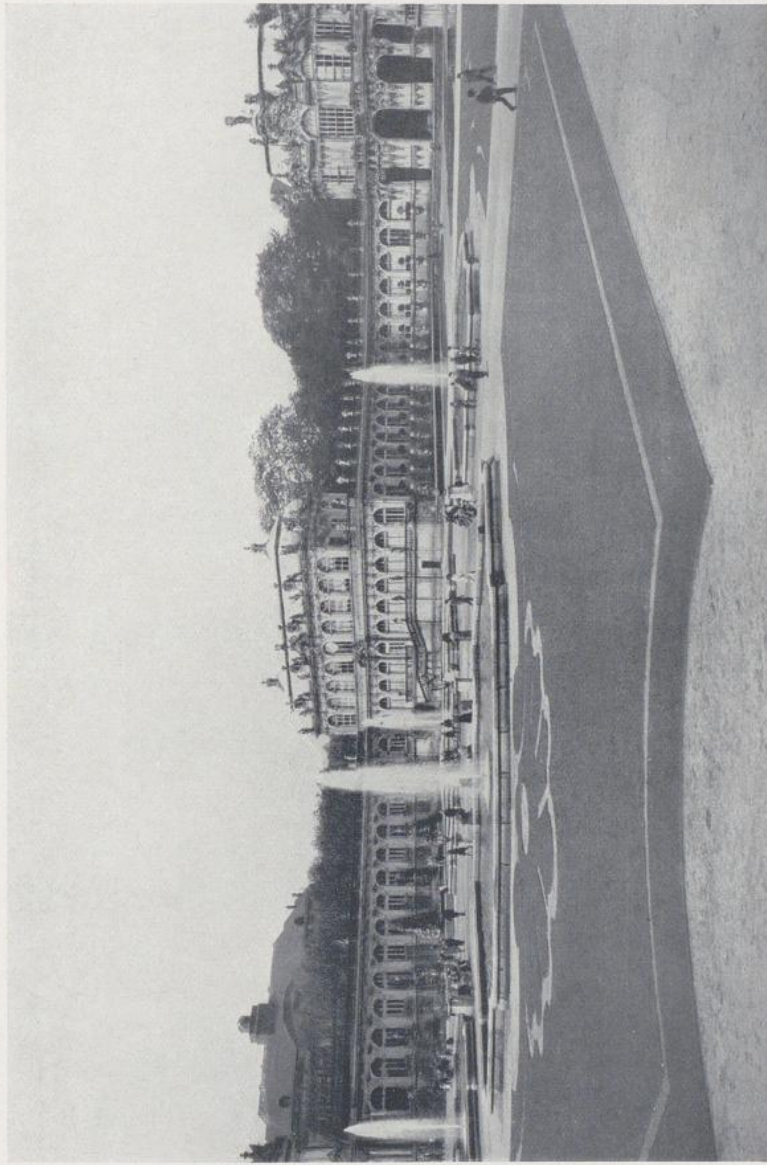


591

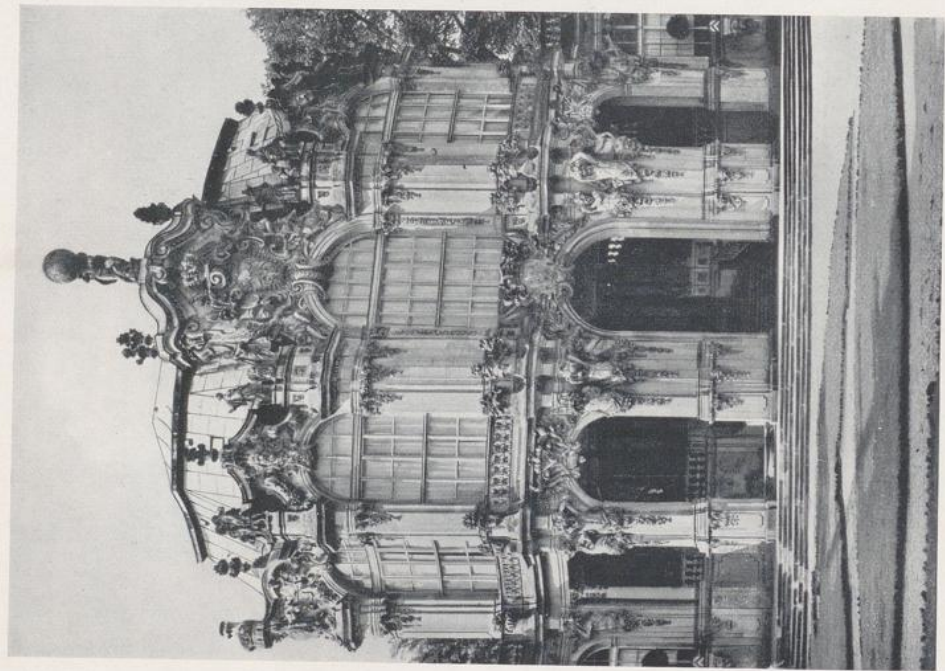
590. Schloß Pommersfelden, Gartenseite, 1711 ff. 591. Schloß Ellingen, 1718 ff.



592. Zwinger in Dresden.

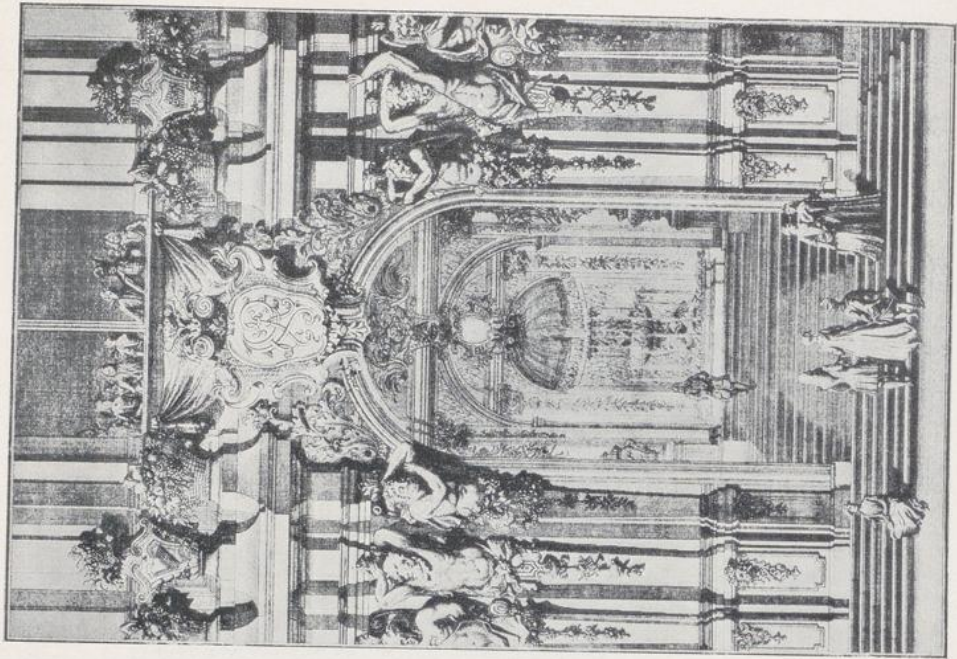


593. Zwinger in Dresden, 1711—1722.



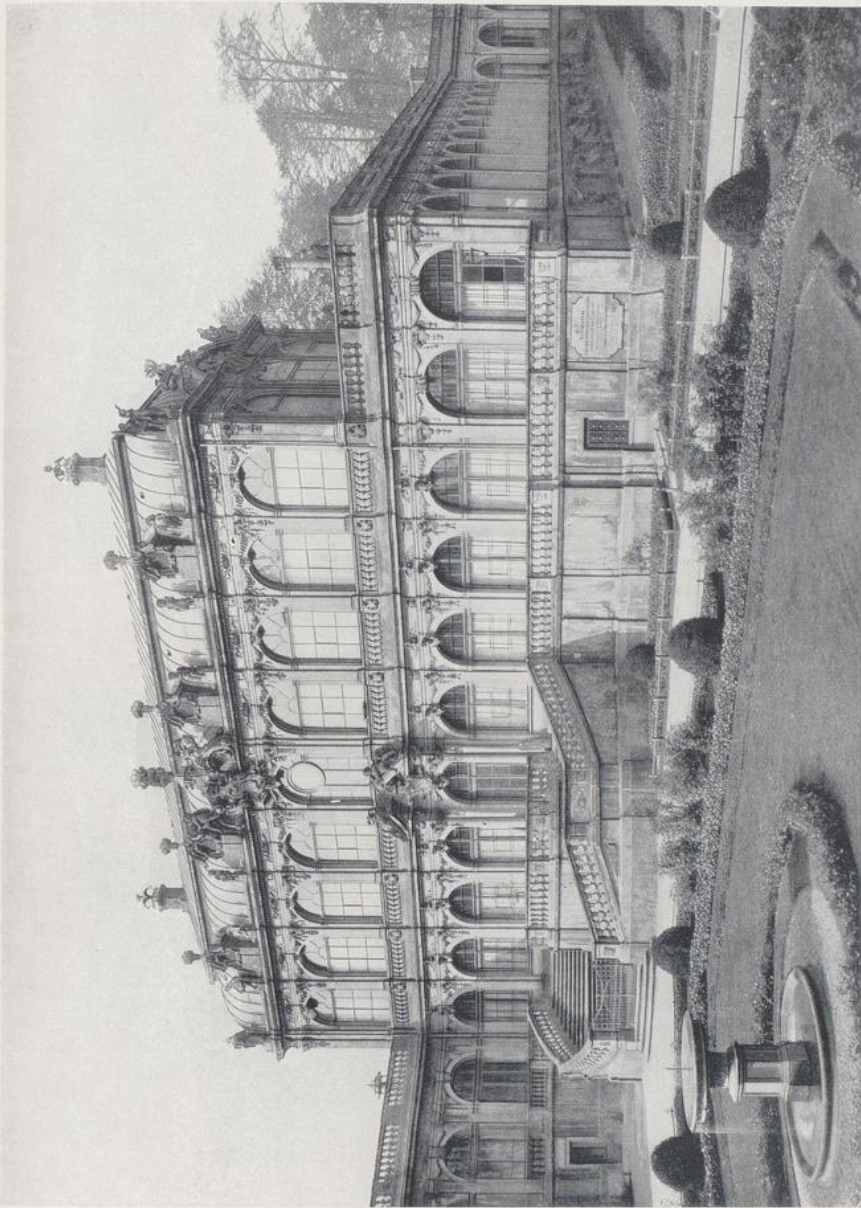
594

594. Dresden, Zwingerpavillon.

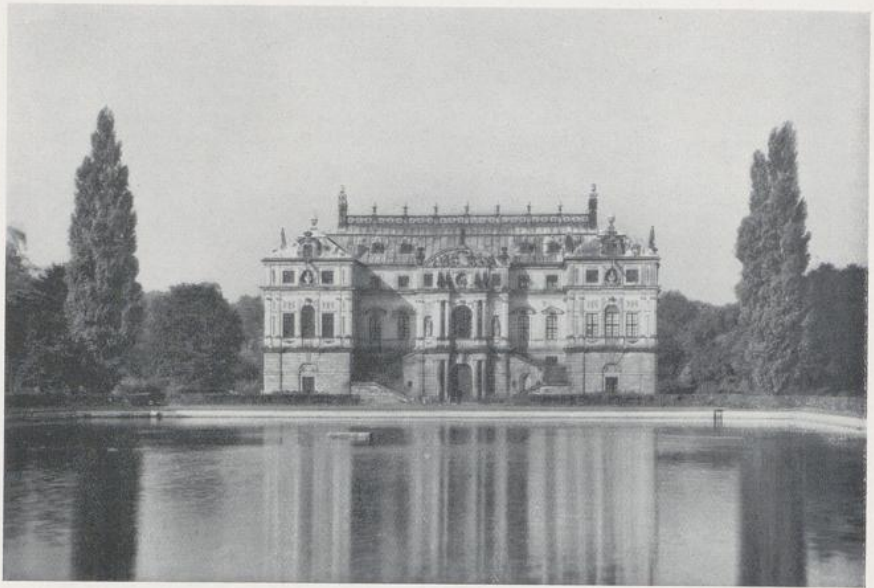


595

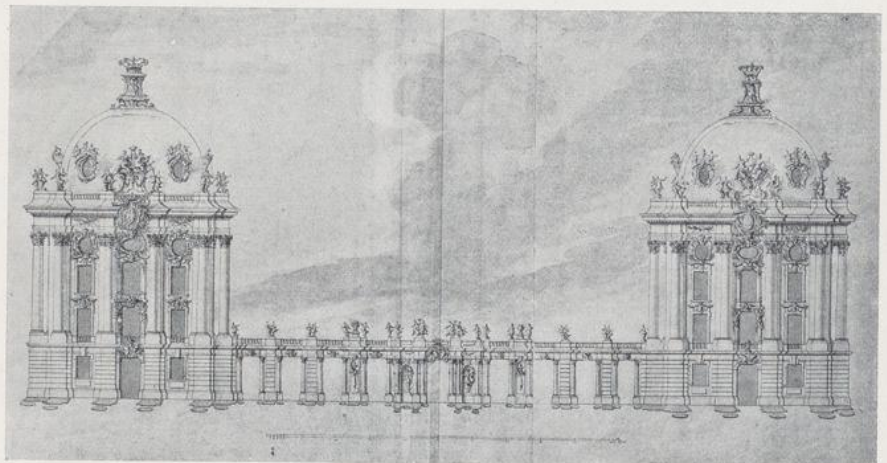
595. Dresden, Zwinger, Portal des Seitenvavillons (nach Pöppelmanns Zeichnung).



596. Dresden, Zwinger, Pavillon der Nordwestecke.



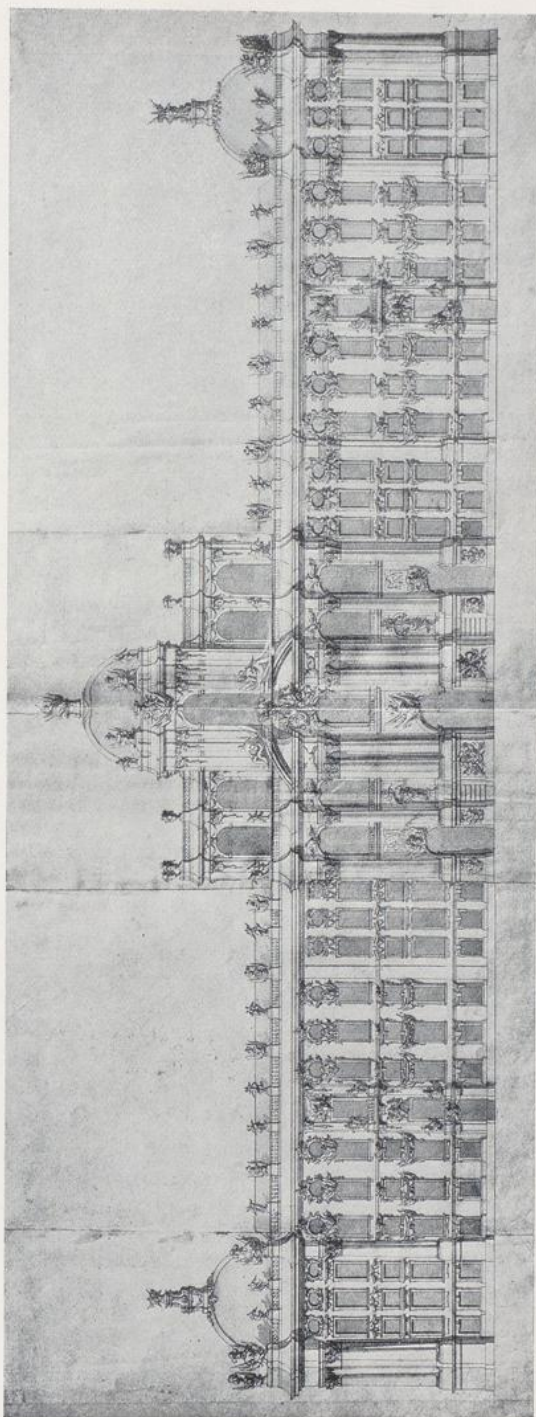
597



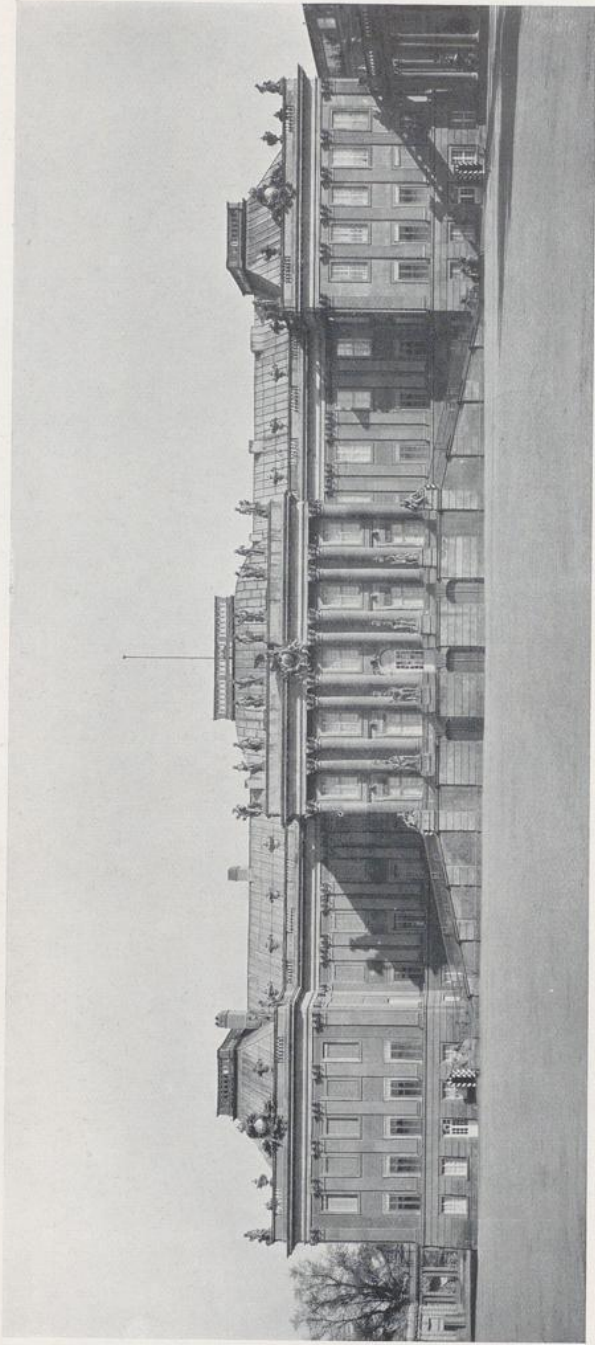
598

597. Dresden, Palais im Großen Garten, 1679. 598. Dresden, Entwurf für das Kgl. Schloß, von Pöppelmann, Eingang.

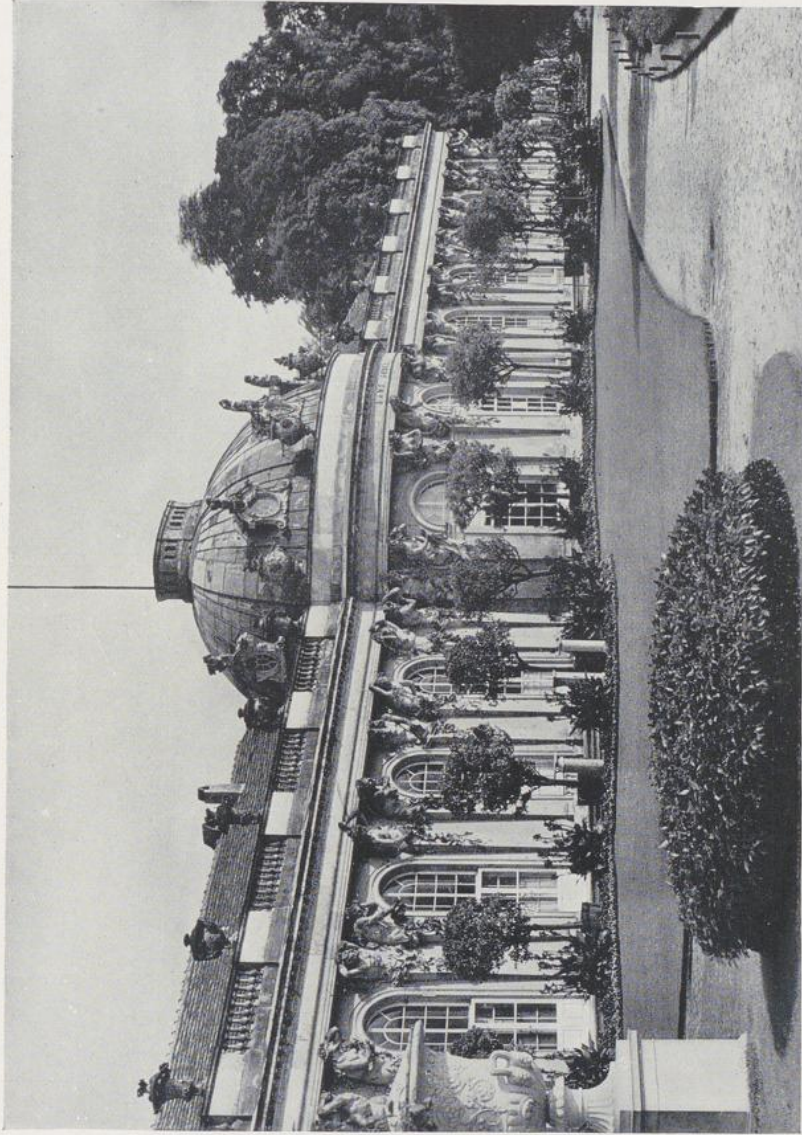
394



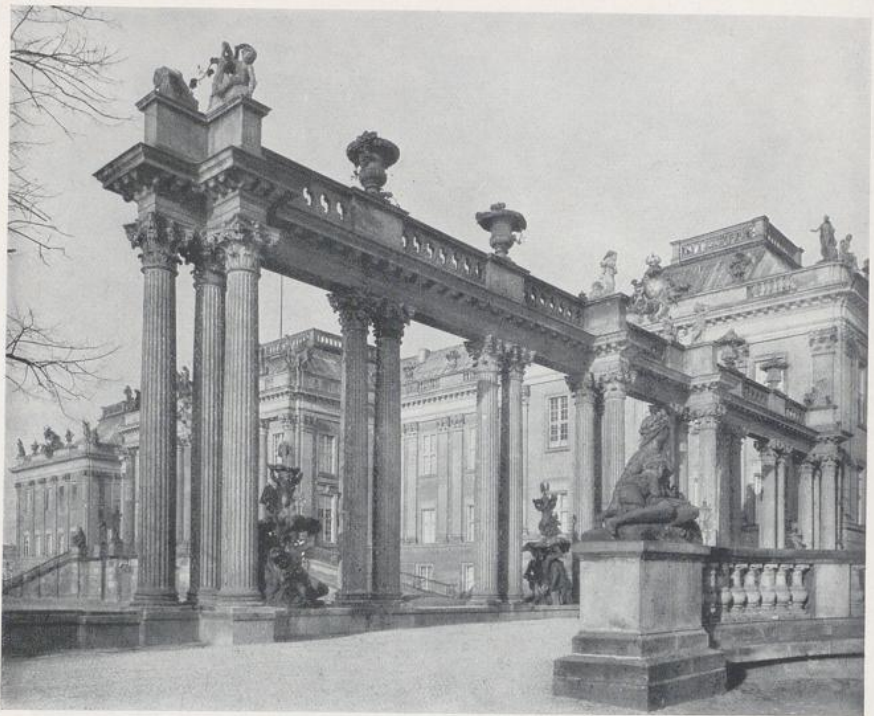
599. Dresden, Entwurf für das Kgl. Schloß, von Pöppelmann, Hauptfassade.



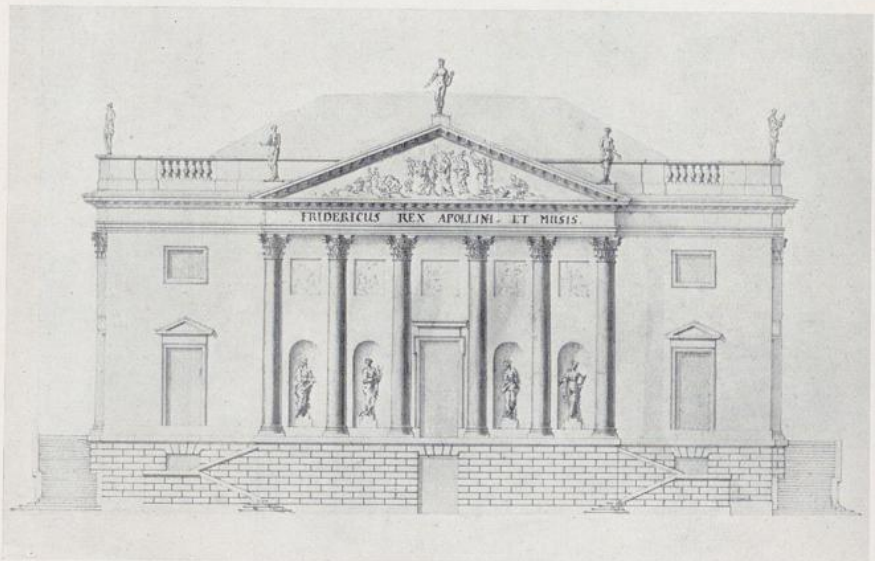
600. Stadtschloß in Potsdam, Umbau durch Knobelsdorff, 1744.



601. Schloß Sanssouci, Gartenfront, von Knobelsdorff, 1744.

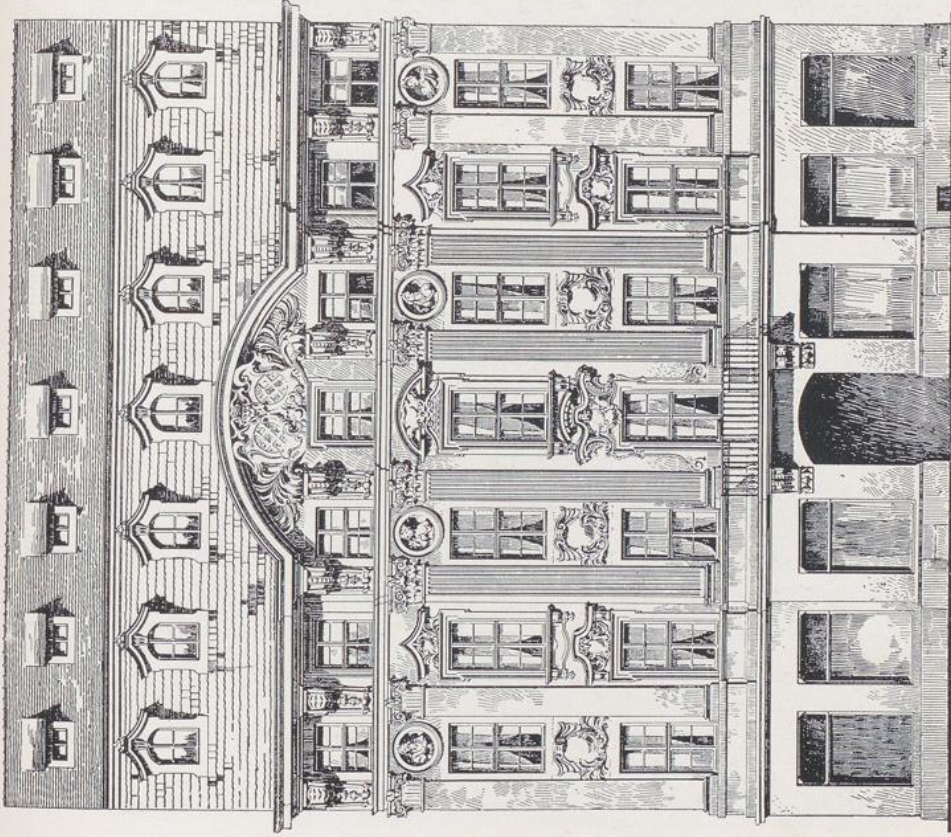


602



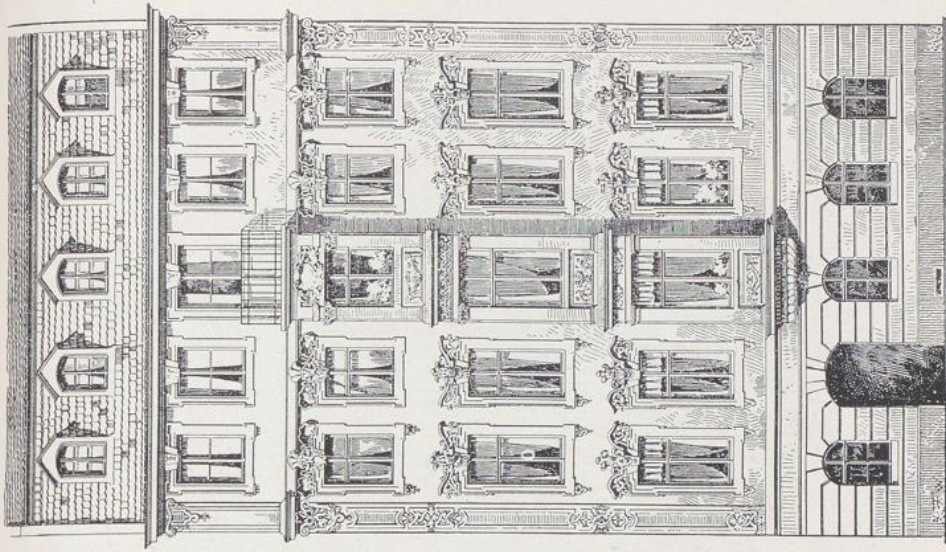
603

602. Potsdam, Die Kolonnaden am Stadtschloß. 603. Berlin, Opernhaus (ursprüngliche Gestalt), nach Entwurf von Knobelsdorff, 1741.



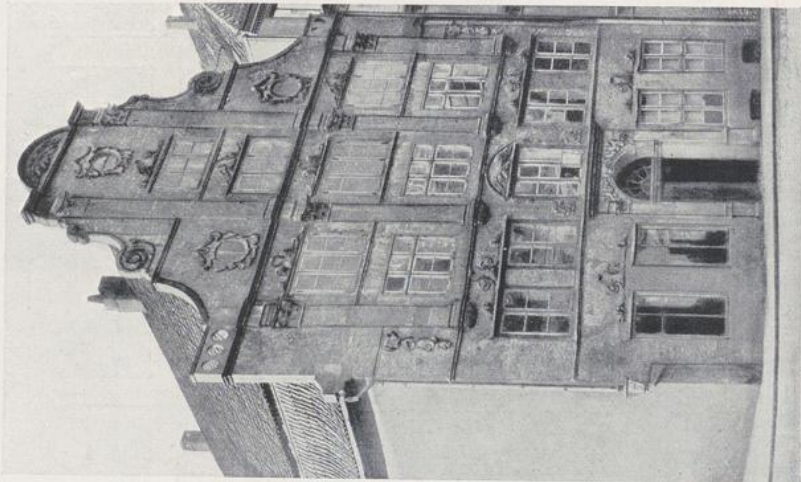
604

604. Dresden, Palais Beichlingen (British Hotel), um 1720.



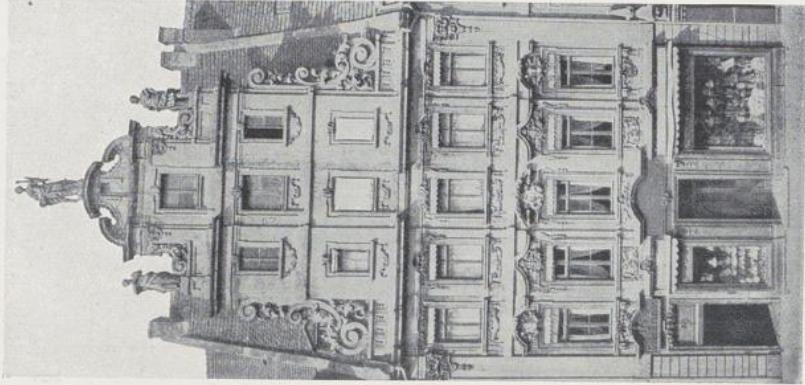
605

605. Dresden, Haus in der Rampischen Straße.



606

606. Hamburg, Haus in der Justus Gröningerstraße.



607

607. Magdeburg, Haus am Breitenweg.