



UNIVERSITÄTS-
BIBLIOTHEK
PADERBORN

Geschichte der deutschen Kunst

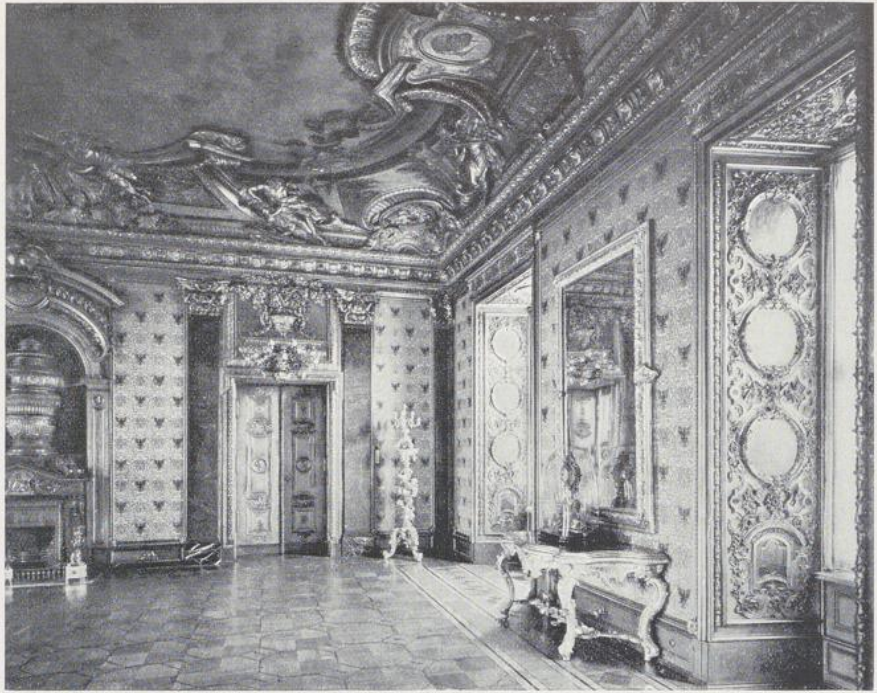
Die Neuzeit von der Reformation bis zur Auflösung des Alten Reichs :
Renaissance und Barock / Georg Dehio

Dehio, Georg

Berlin [u.a.], 1931

Innenräume

[urn:nbn:de:hbz:466:1-96246](https://nbn-resolving.org/urn:nbn:de:hbz:466:1-96246)

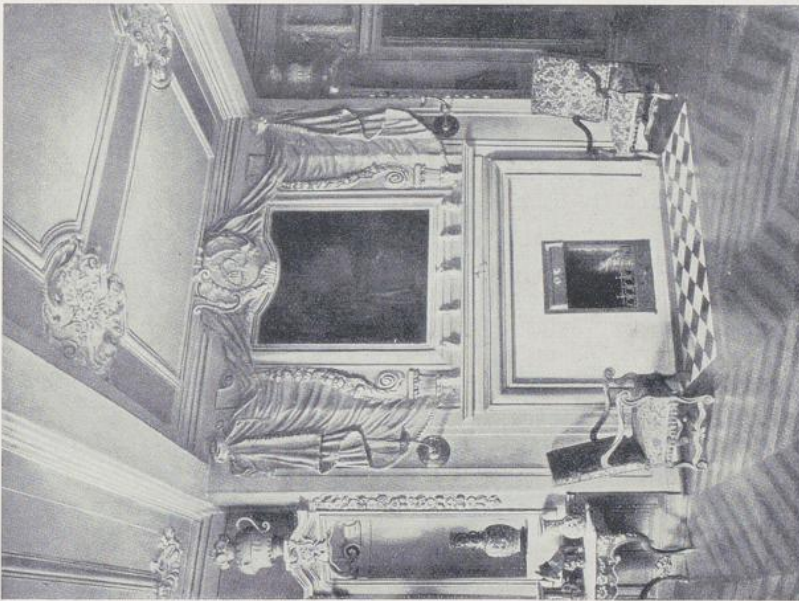


620



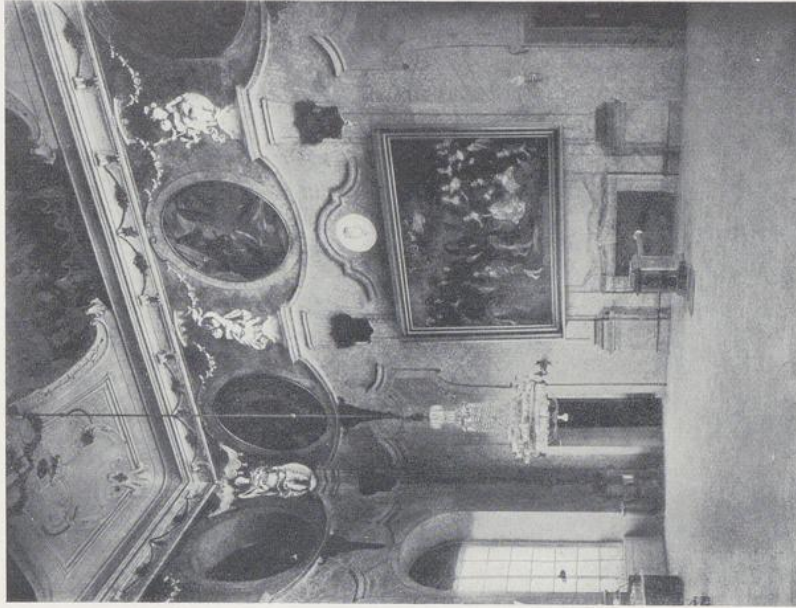
621

620. Schloß zu Berlin, Rote-Adler-Kammer, um 1705. 621. Orangeriesaal in Charlottenburg, von Eosander von Göthe, 1706.



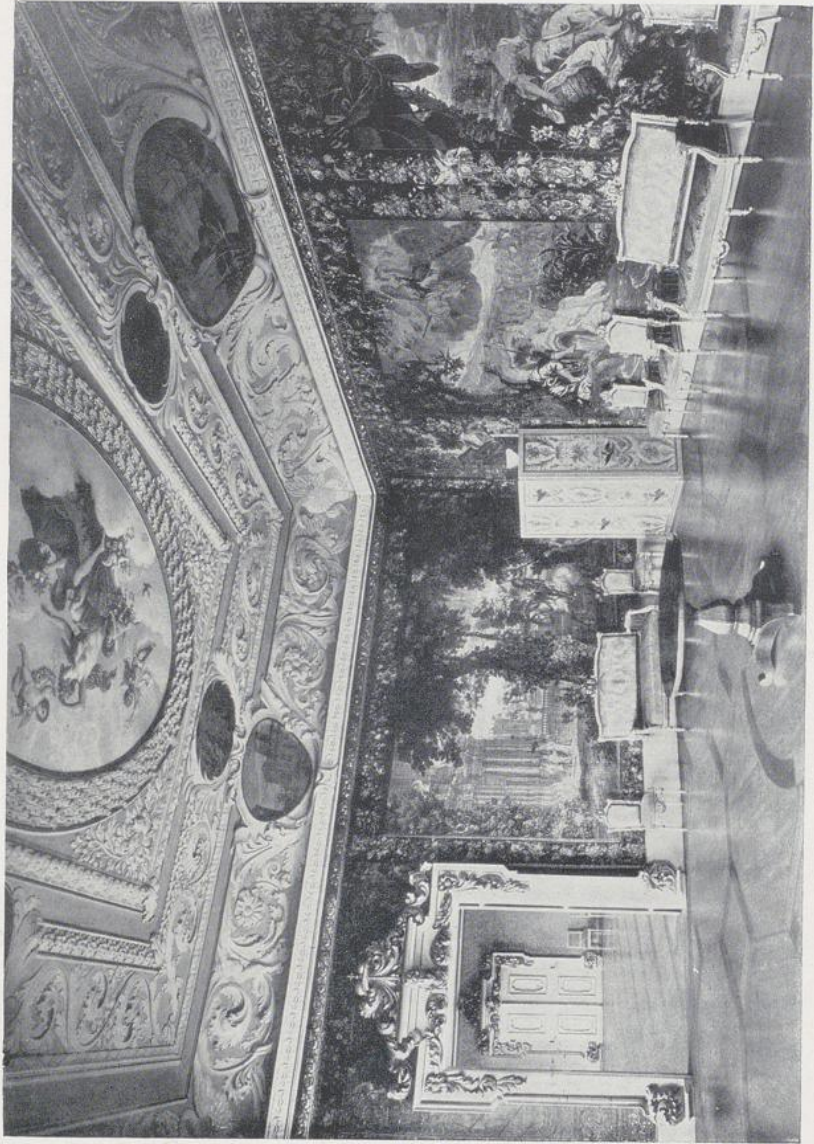
622

622. Münster i. W., Haus Borg, 1717.

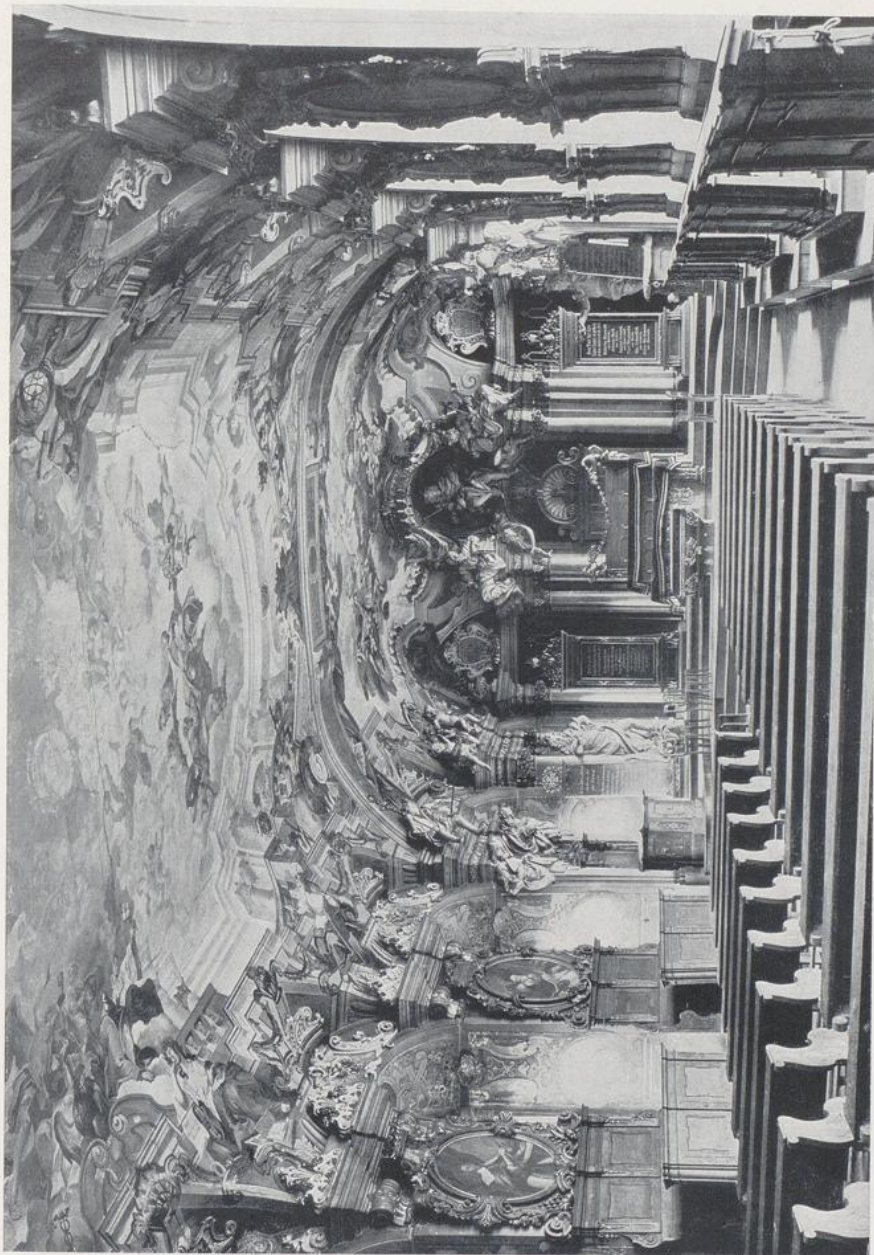


623

623. Schloß Klein-Heubach, 1728.



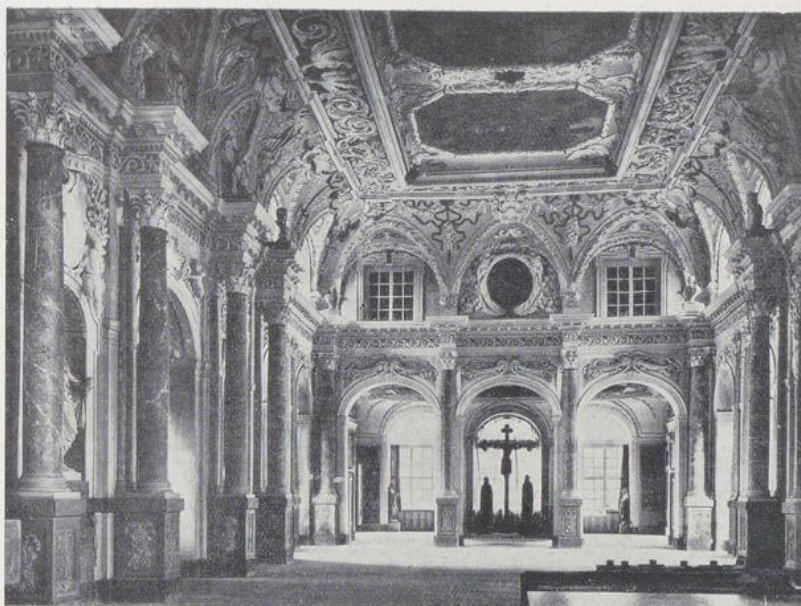
624. Saal im Schloß zu Bamberg, um 1700.



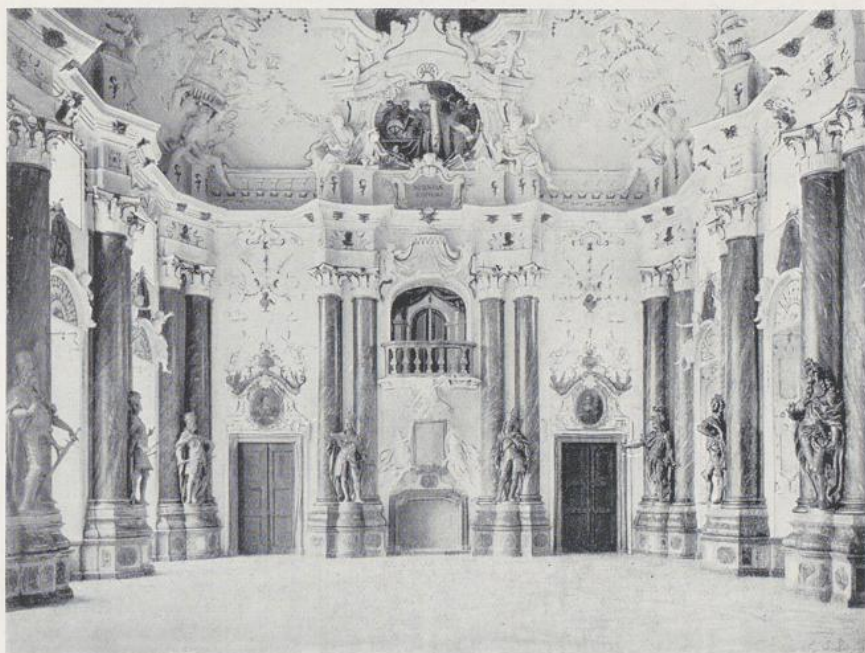
625. Breslau, Aula der Universität, um 1730.



626. Belvedere bei Wien, Hauptsaal im oberen Schloß, um 1715.



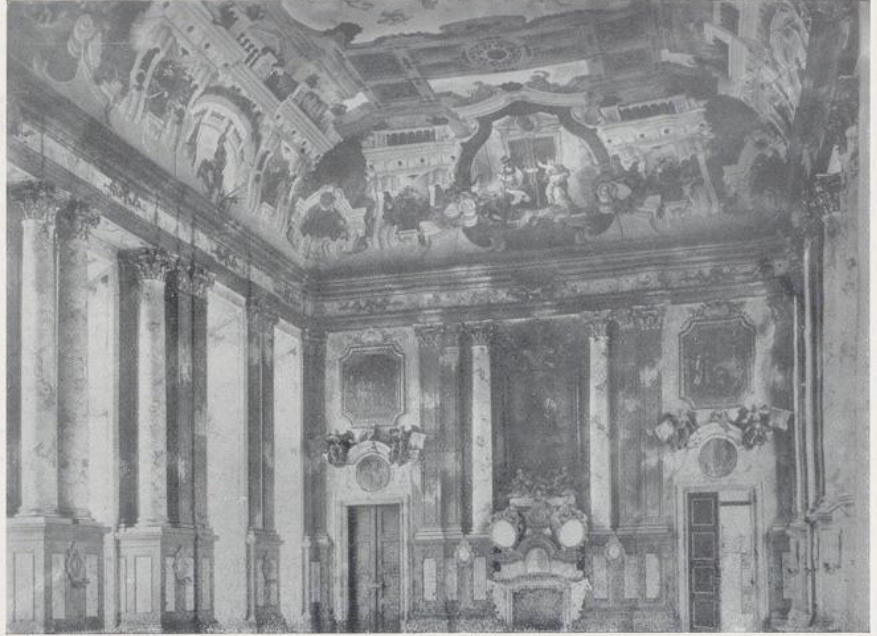
627



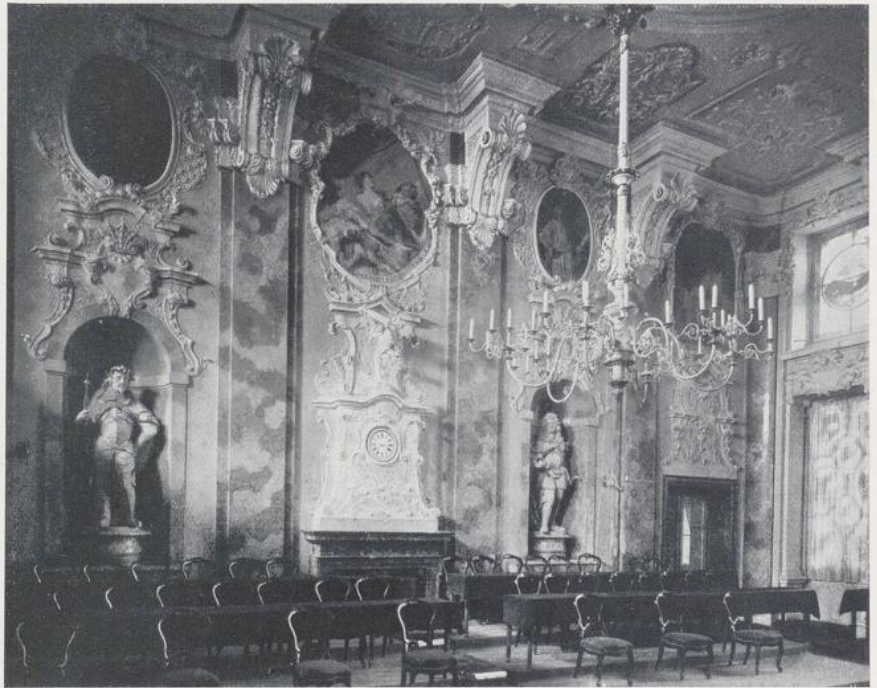
628

627. Dresden, Palais im Großen Garten, nach 1680. 628. Kaisersaal im Kloster Ottobeuren, 1715.

415



629

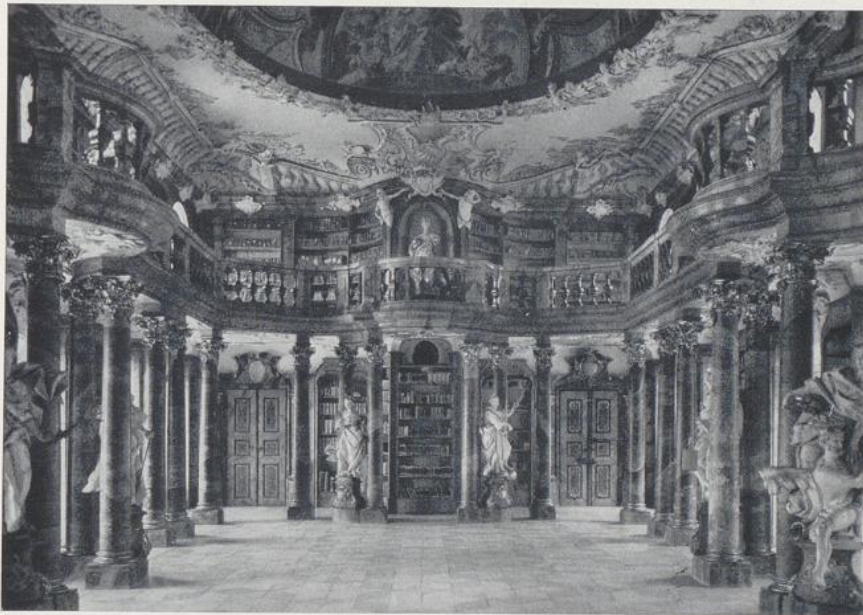


630

629. Stift St. Florian, Saal, 1717. 630. Innsbruck, Landstube, 1719.



631



632

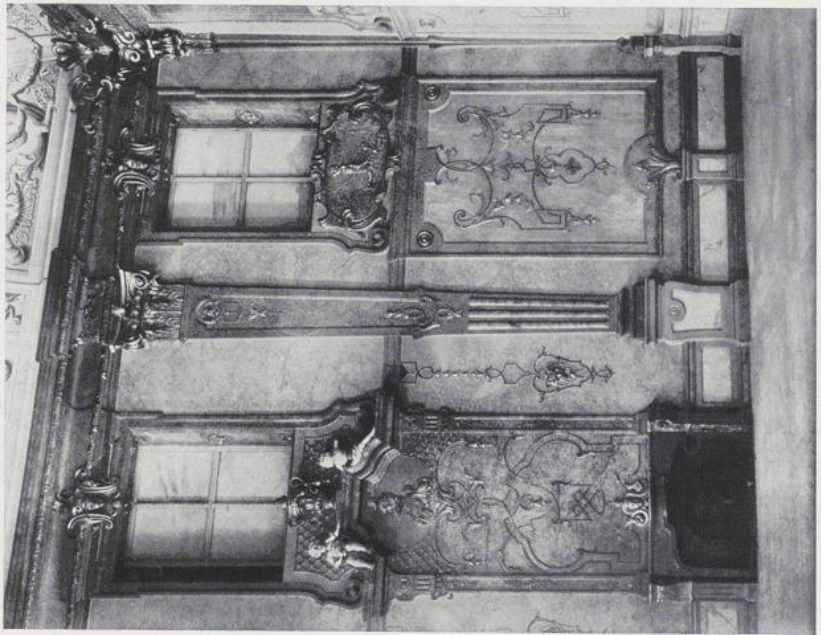
631. Bibliothek im Kloster Waldsassen, 1724. 632. Bibliothek im Kloster Wiblingen, 1744.



633. Hofbibliothek in Wien, um 1720.



634. Bibliothek in Kloster Melk, 1731.



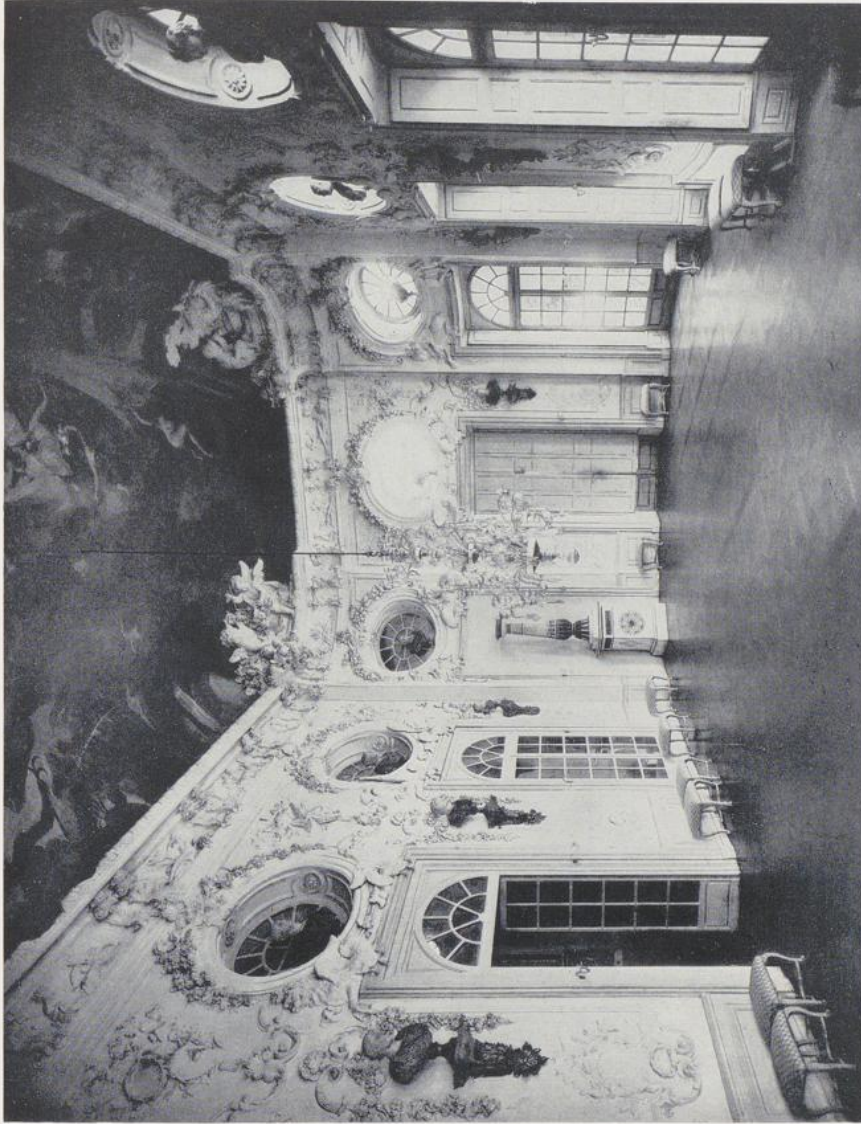
635

635. Wanddekoration im Mirabellenschloß in Salzburg, 1721.



636

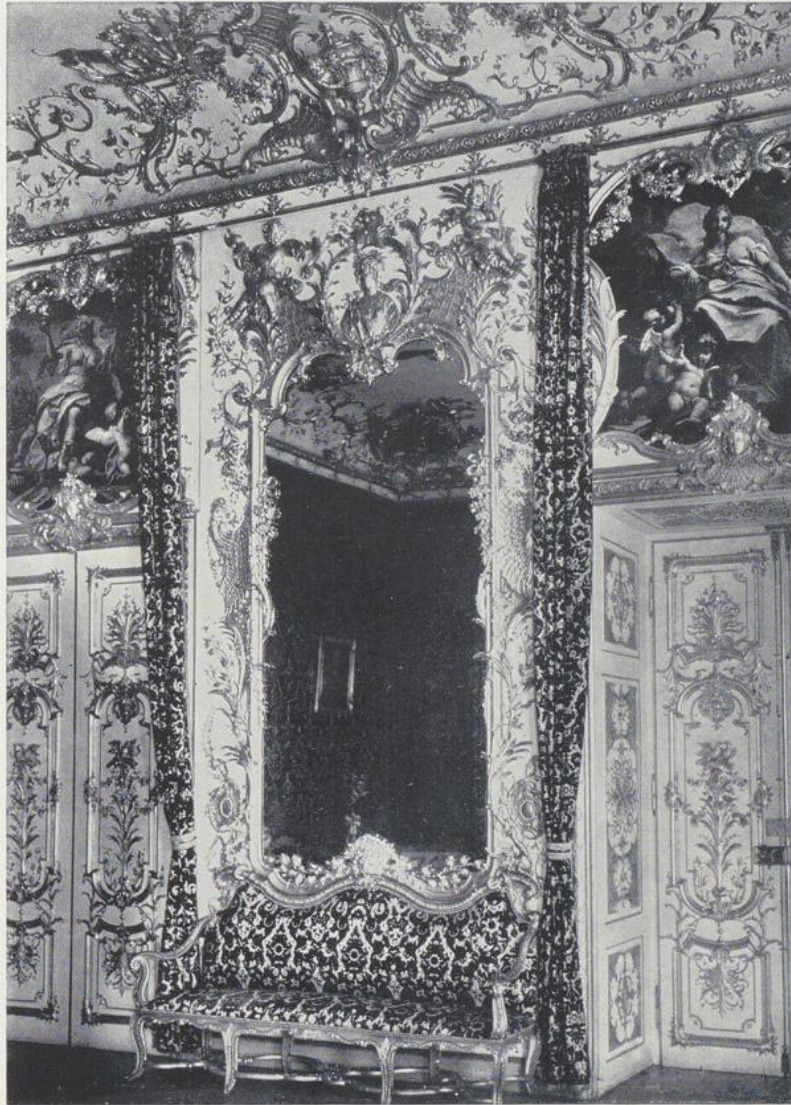
636. Aus dem Schloß in Ludwigsburg, um 1735.



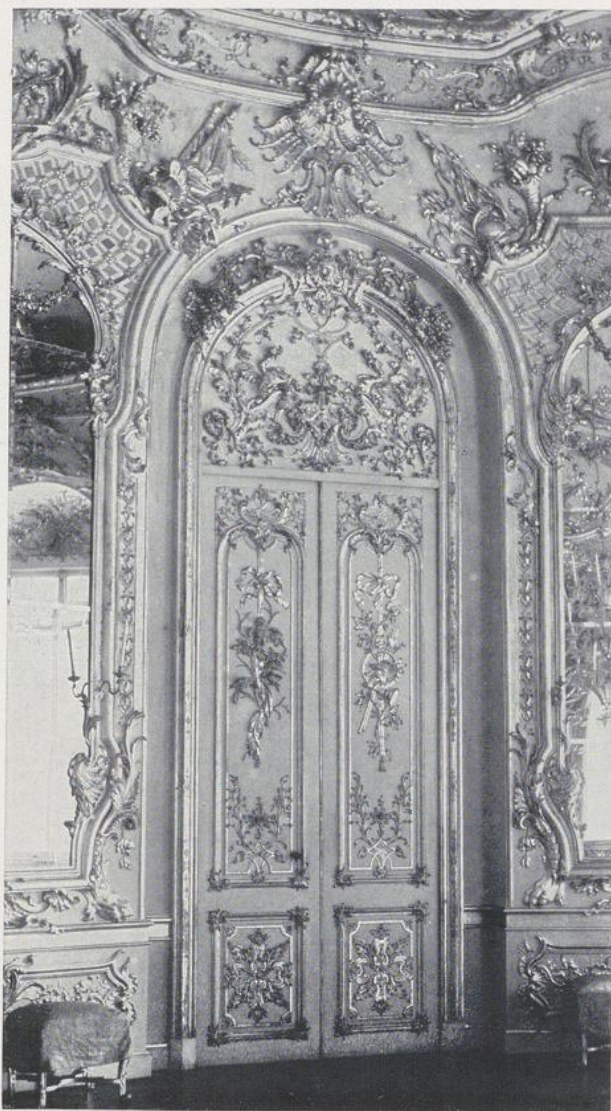
637. Saal in der Badenburg im Park von Nymphenburg, 1718.



638. Aus dem Palais Preysing in München, 1720—1725.



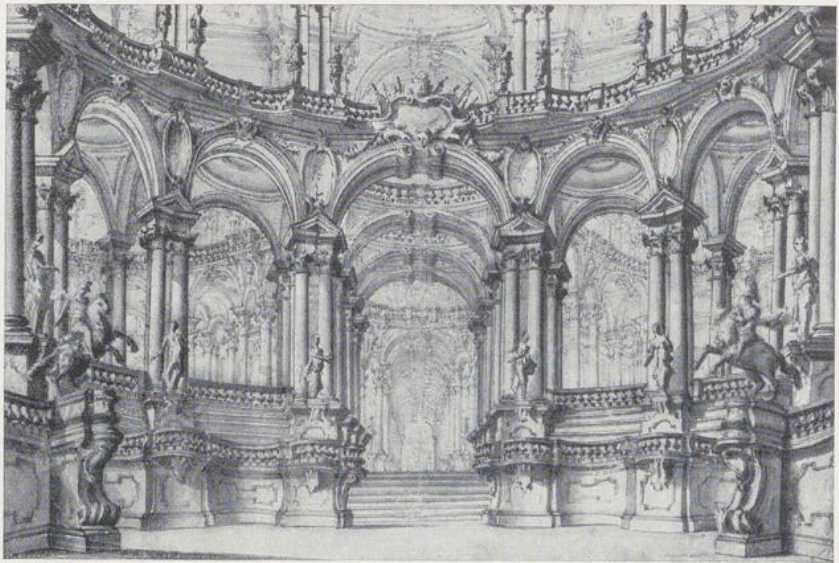
639. München, Aus den Reichen Zimmern der Residenz, nach 1730.



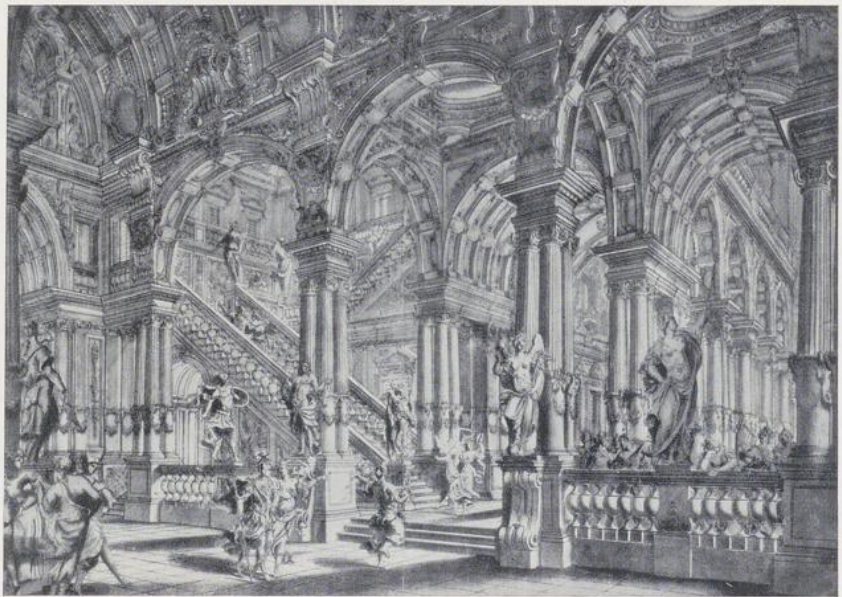
640. Aus der Amalienburg im Park von Nymphenburg, 1734—1739.



641. Wandbekleidung in der Amalienburg im Park von Nymphenburg, 1734—1739.



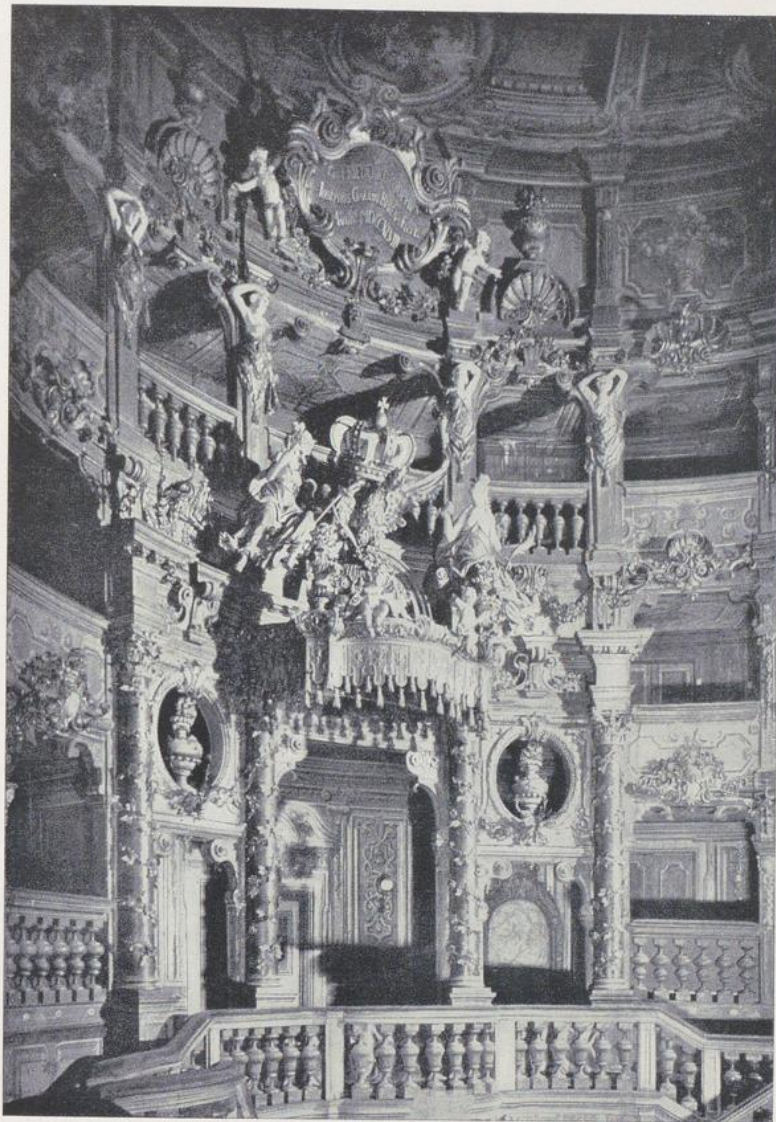
642



642 a

642. 642 a. Bayreuth, Entwürfe für Bühnendekorationen von Bibiena.

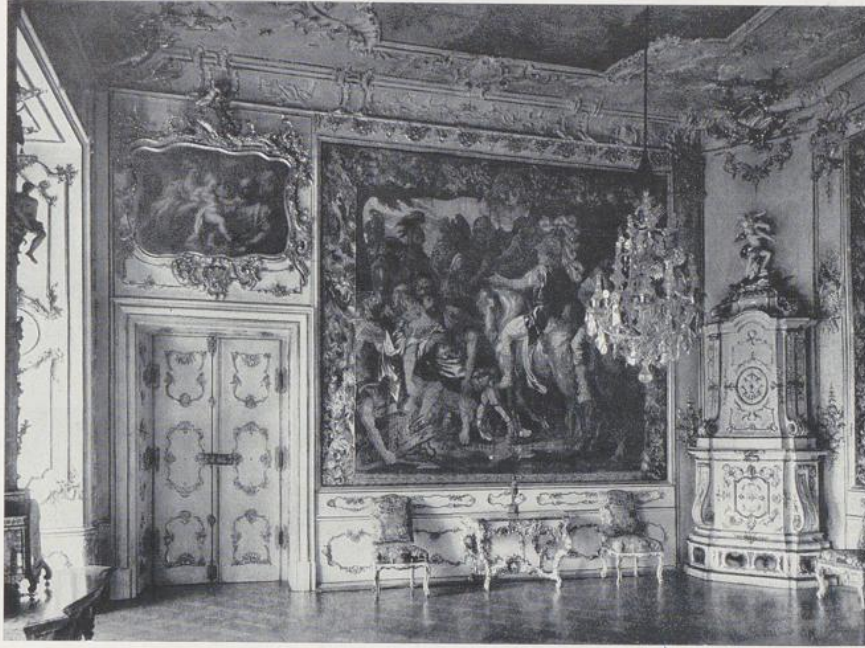
X
3



643. Bayreuth, Opernhaus, 1745.



644. Residenz in Würzburg, Kaisersaal, Architektur 1737, Ausstattung 1749—1753.

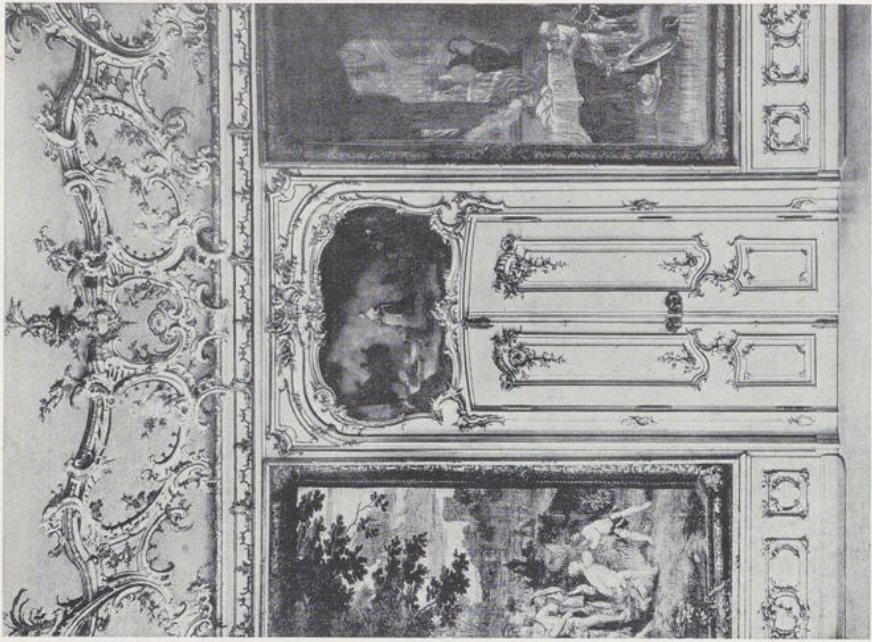


645

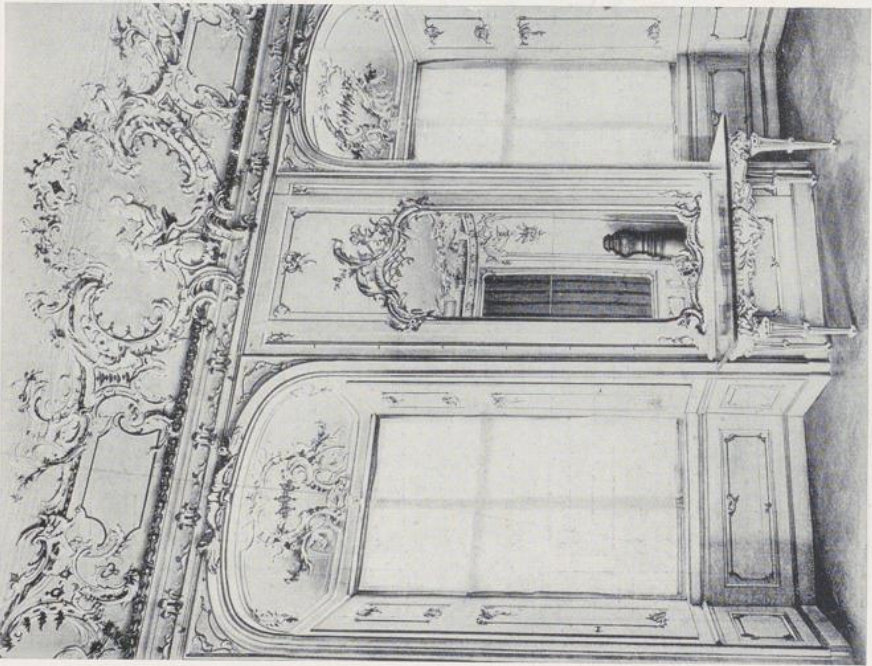


646

645. Residenz in Würzburg, Alexanderzimmer, 1740. 646. Schloß zu Bruchsal, Marmorsaal,
nach 1750.

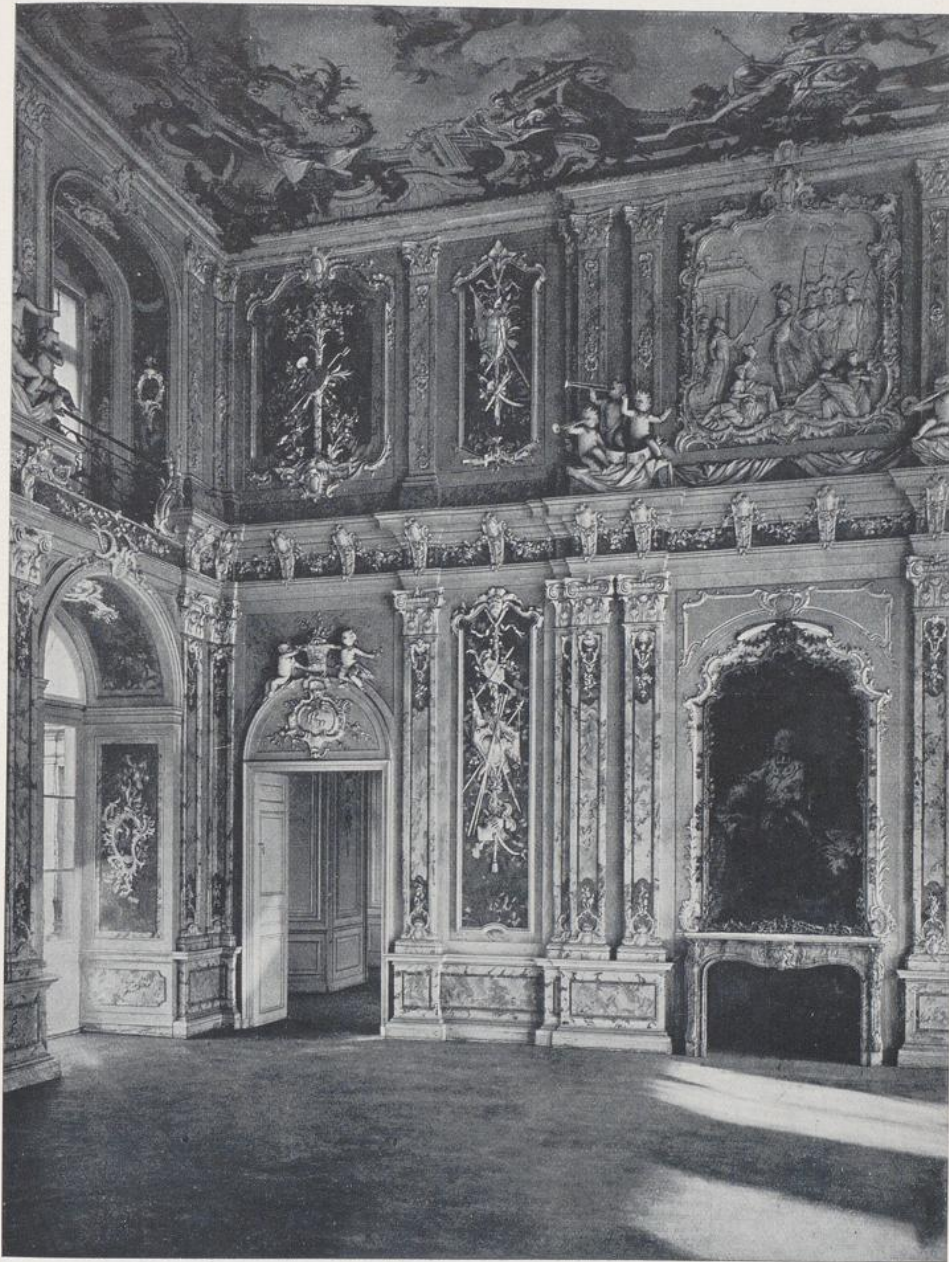


648

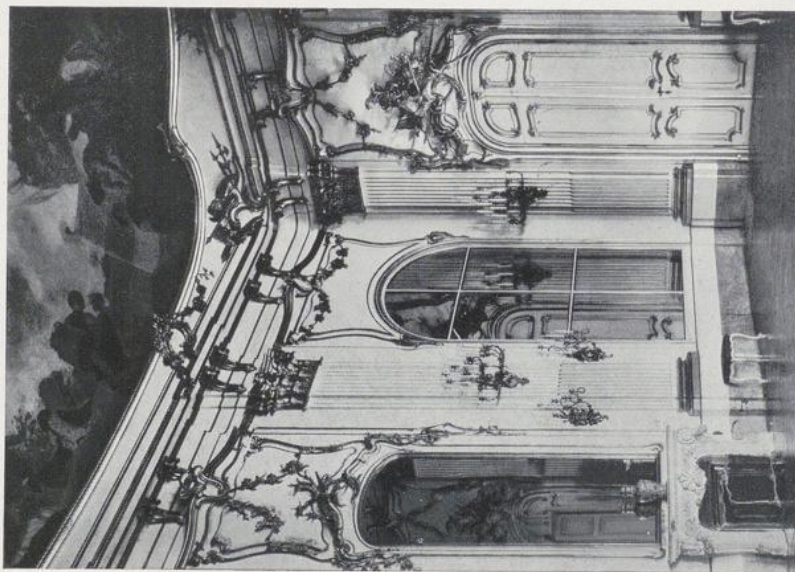


647

647. 648. Schloß zu Bruchsal, Zwei Zimmer, nach 1750.

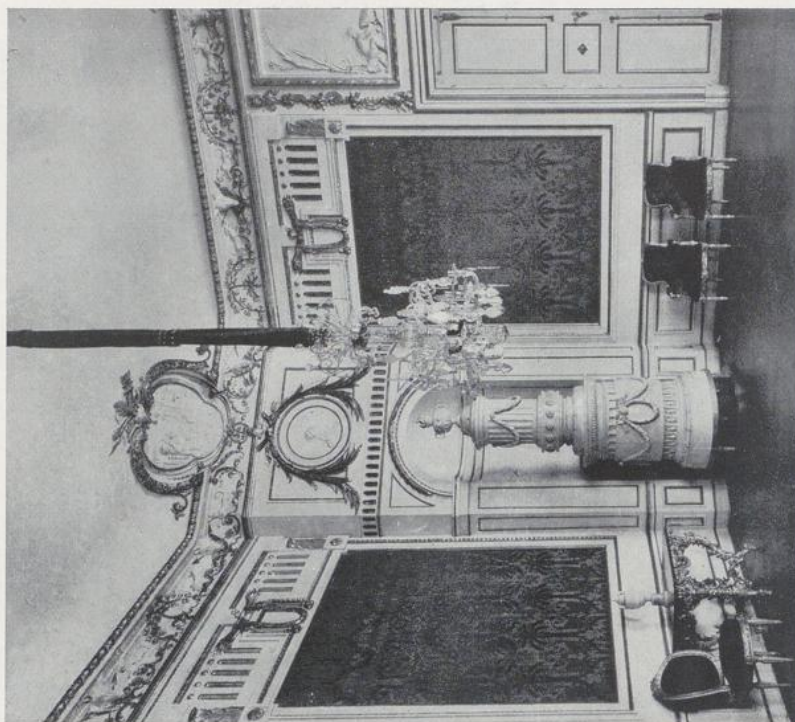


649. Schloß Brühl, Rittersaal, 1754.



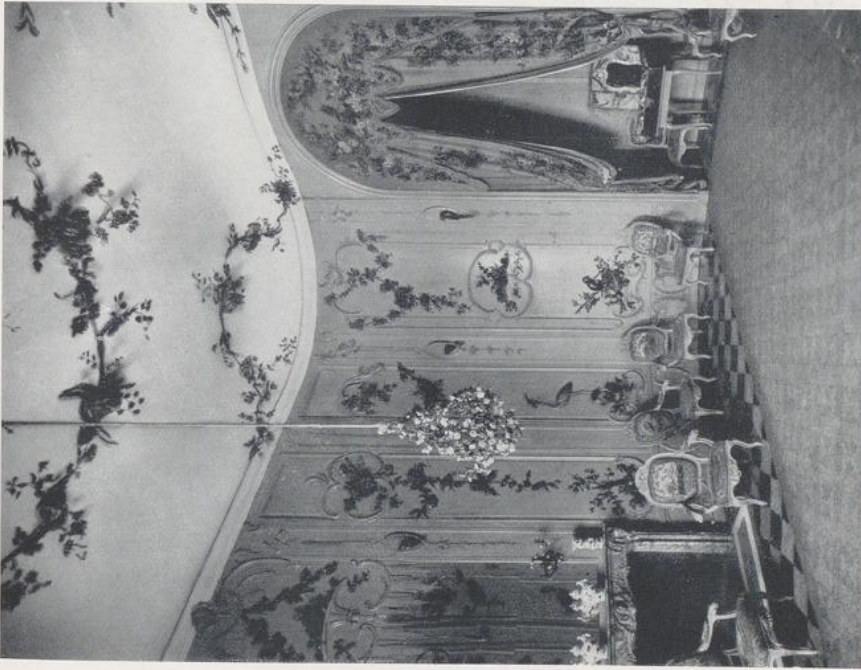
650

650. Schönbrunn, Große Galerie, um 1760.



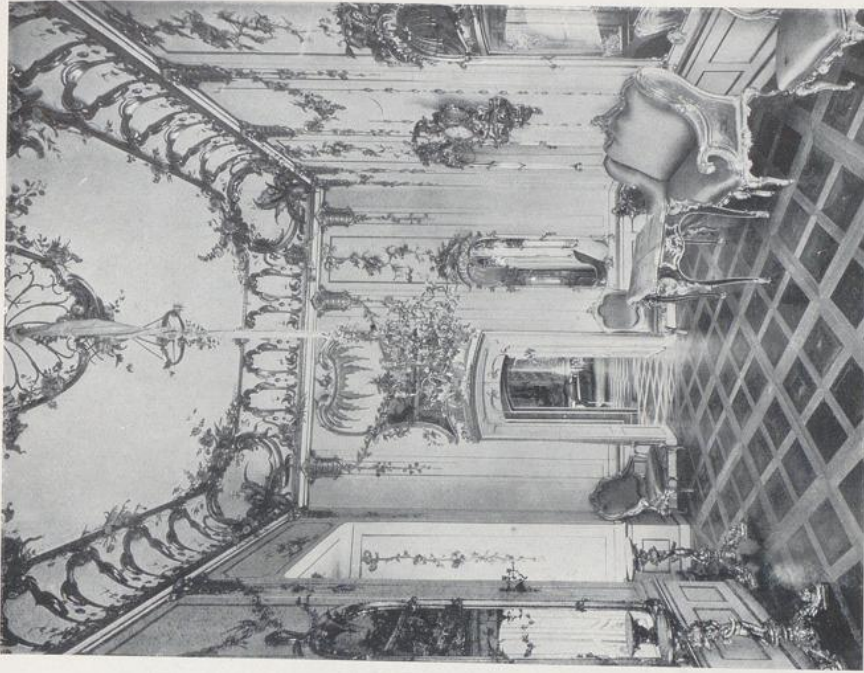
651

651. Würzburg, Residenz, Roter Salon, um 1770.



652

652. Sanssouci, Voltairezimmer, um 1747.



653

653. Potsdam, Stadtschloß, Arbeitszimmer Friedrichs des Großen, um 1750.