



UNIVERSITÄTS-
BIBLIOTHEK
PADERBORN

Geschichte der deutschen Kunst

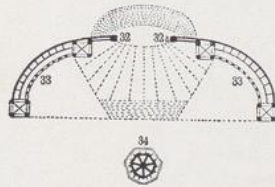
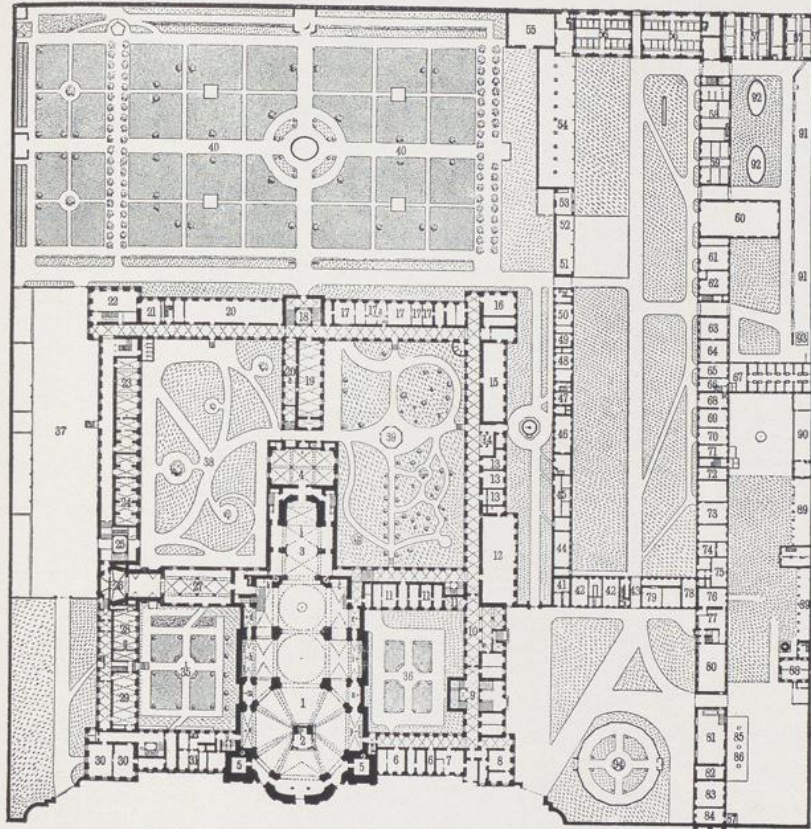
Die Neuzeit von der Reformation bis zur Auflösung des Alten Reichs :
Renaissance und Barock / Georg Dehio

Dehio, Georg

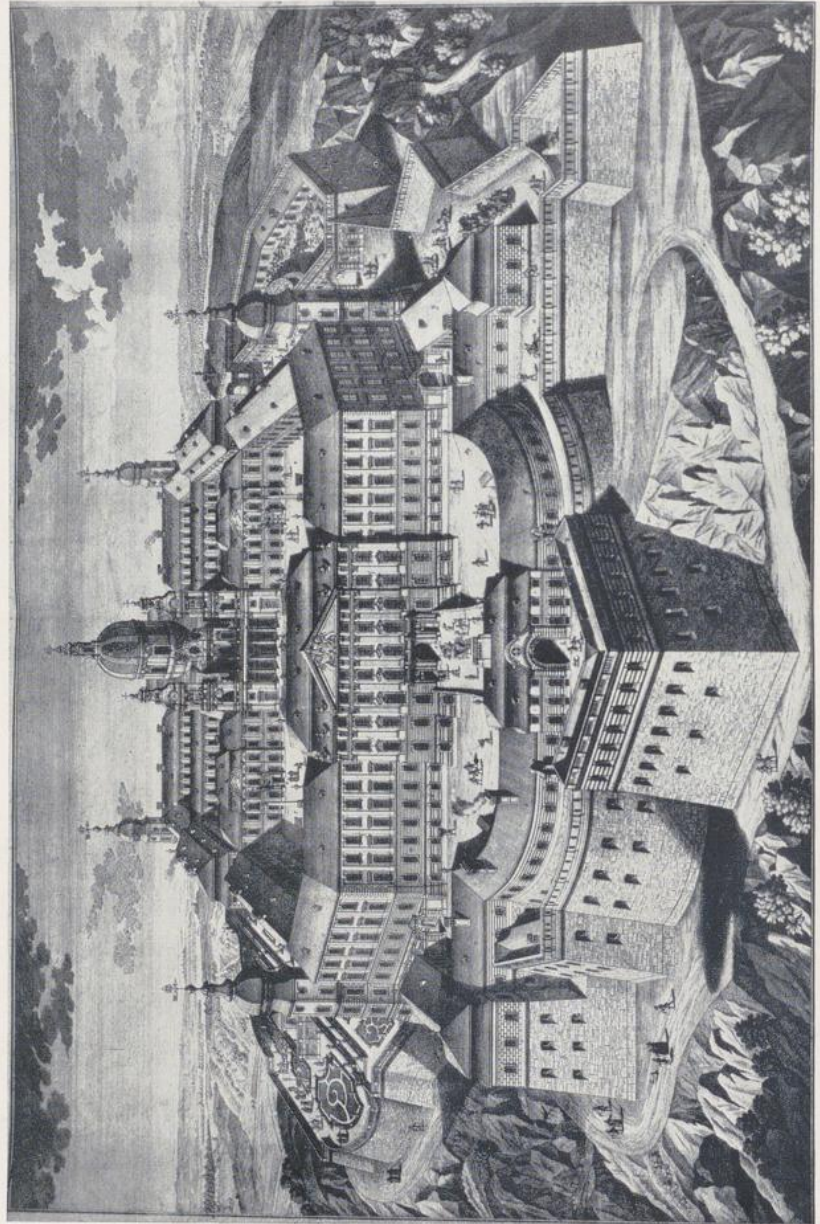
Berlin [u.a.], 1931

Katholische Kirchen

[urn:nbn:de:hbz:466:1-96246](https://nbn-resolving.org/urn:nbn:de:hbz:466:1-96246)

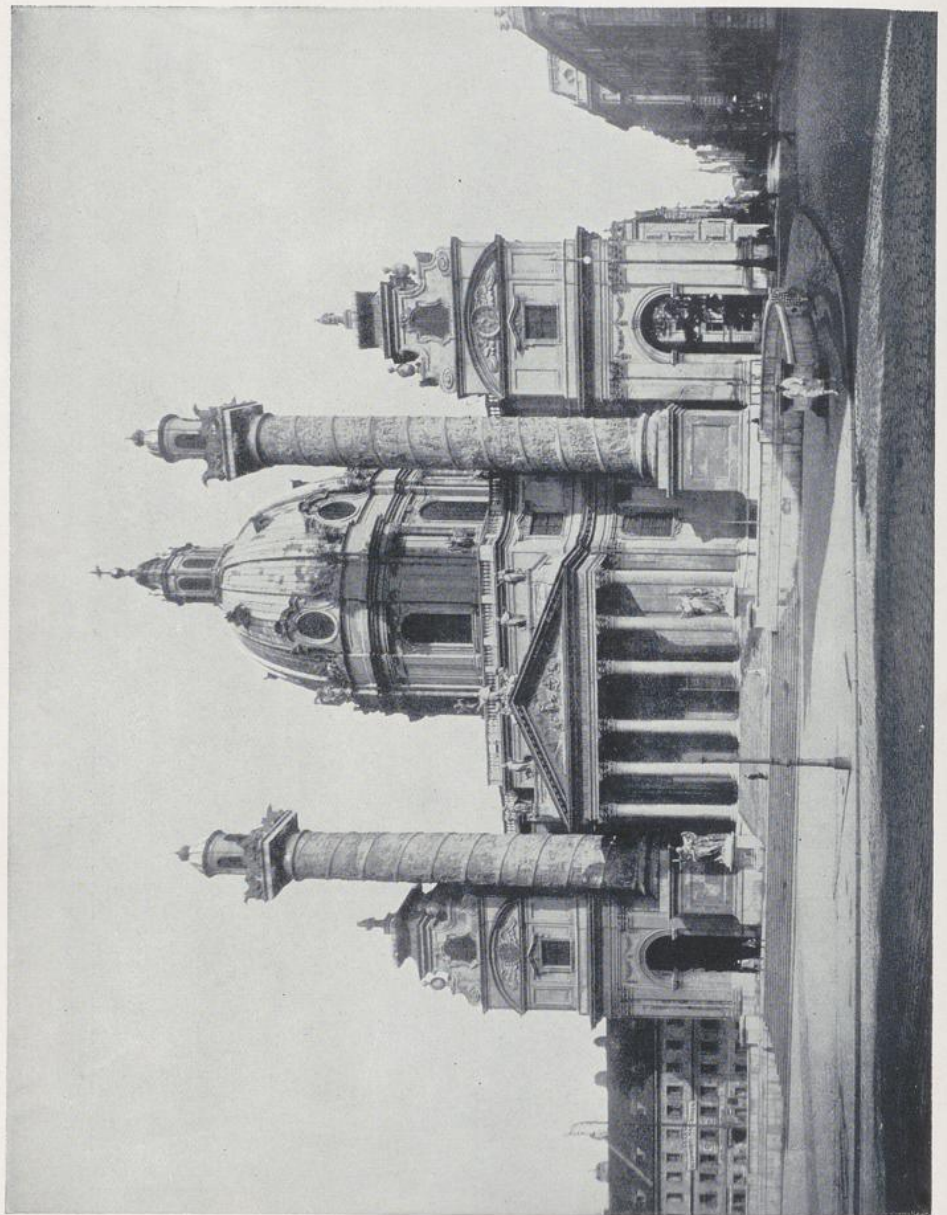


466. Kloster Einsiedeln, Grundriß, 1700 ff.

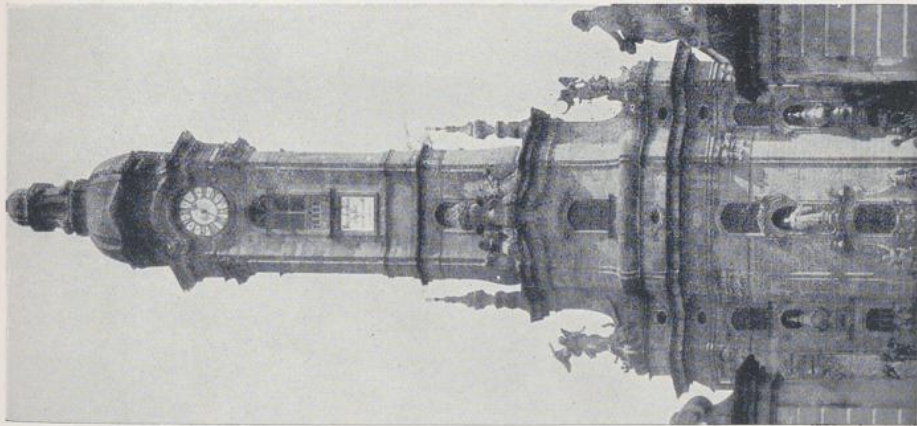




468. Klosterkirche Melk, nach 1702.

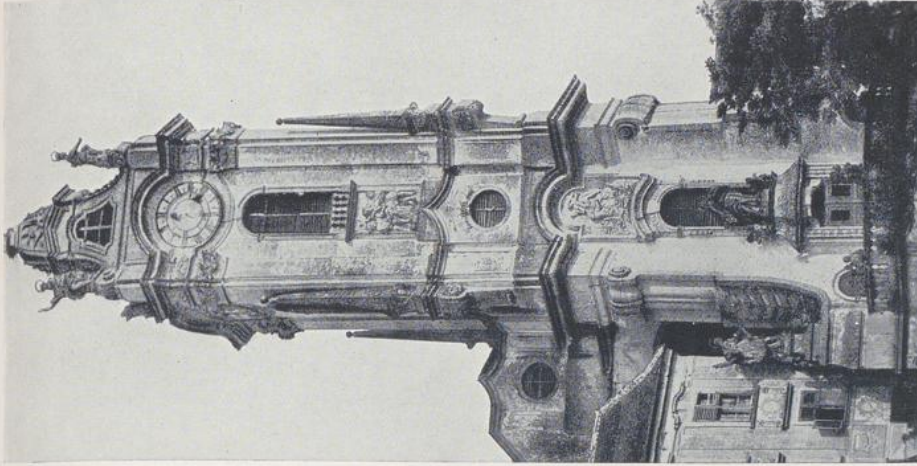


469. Fischer von Erlach, Karlskirche in Wien, beg. 1716, seit 1723 fortgeführt vom jüngeren Fischer.



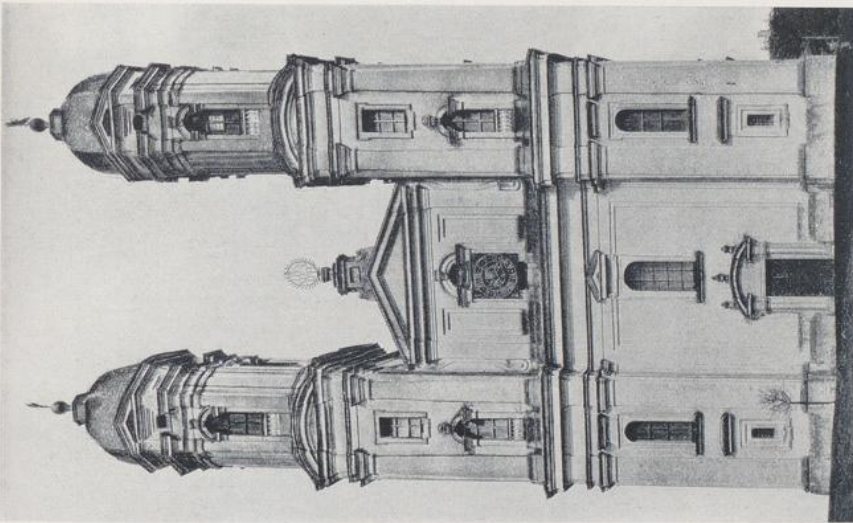
470

470. Stift Zwettl, 1723, von Matth. Steindl.



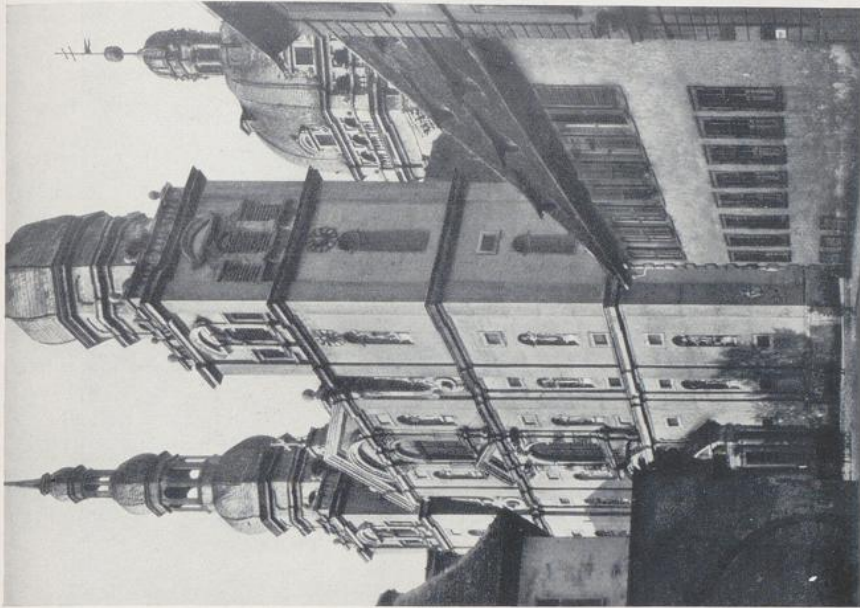
471

471. Dirnstein, 1728, von Steindl und Munggenast.



474

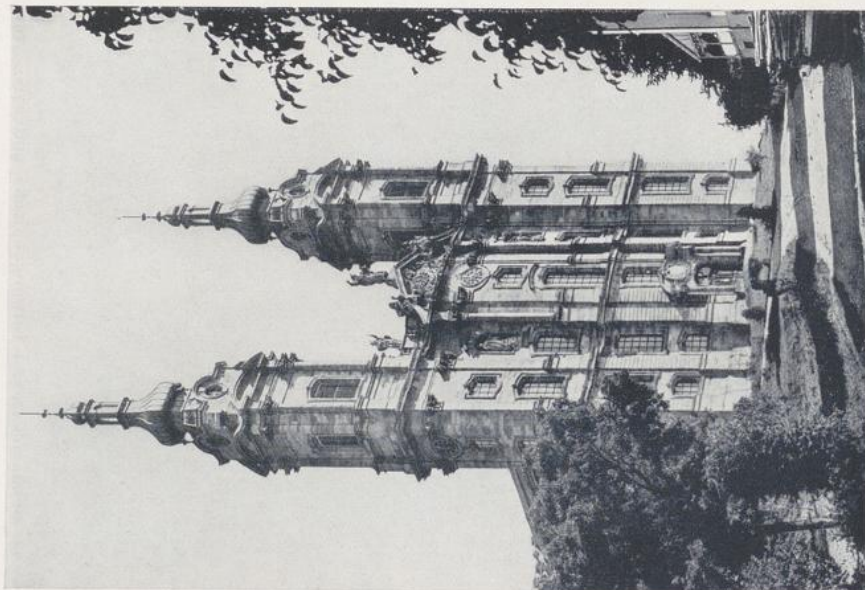
474. Schöenberg bei Ellwangen, 1682 und 1709, von M. und Ch. Thumb.
von A. Petrini.



475

475. Würzburg, Stift Haug, 1670—1691,

von A. Petrini.



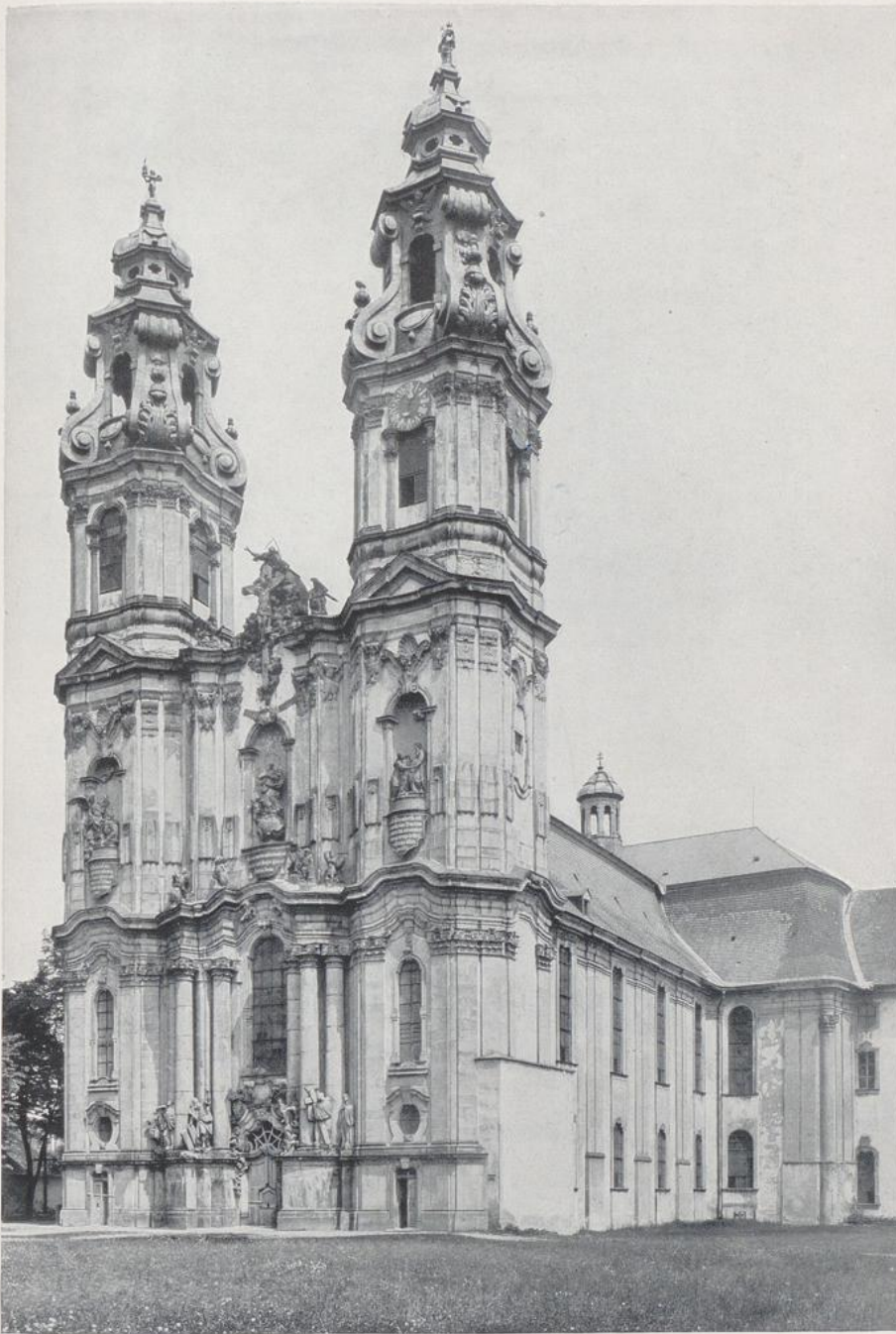
476

476. Vierzeheiligen, Wallfahrtskirche, Fassade, 1743 ff.

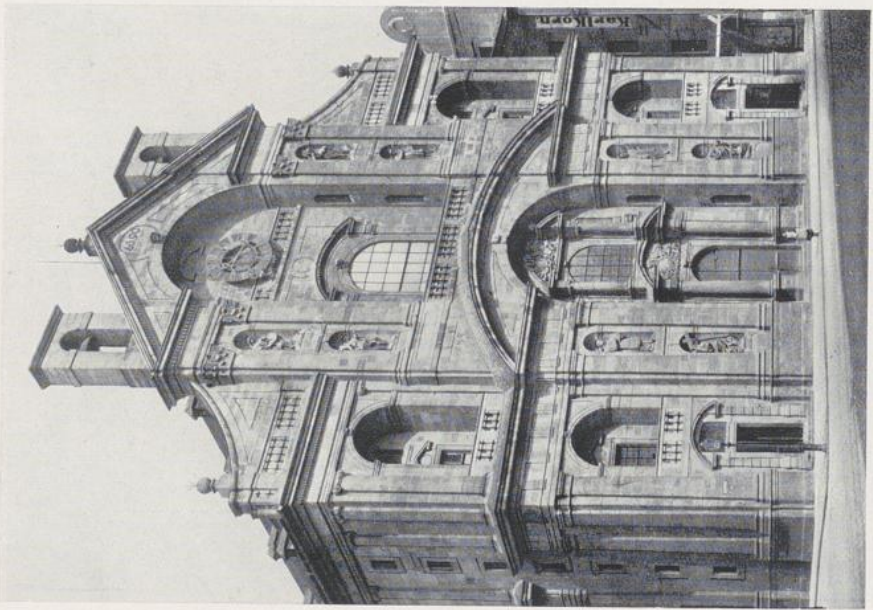


477

477. Ottobeuren, Klosterkirche, Fassade, 1745 ff.

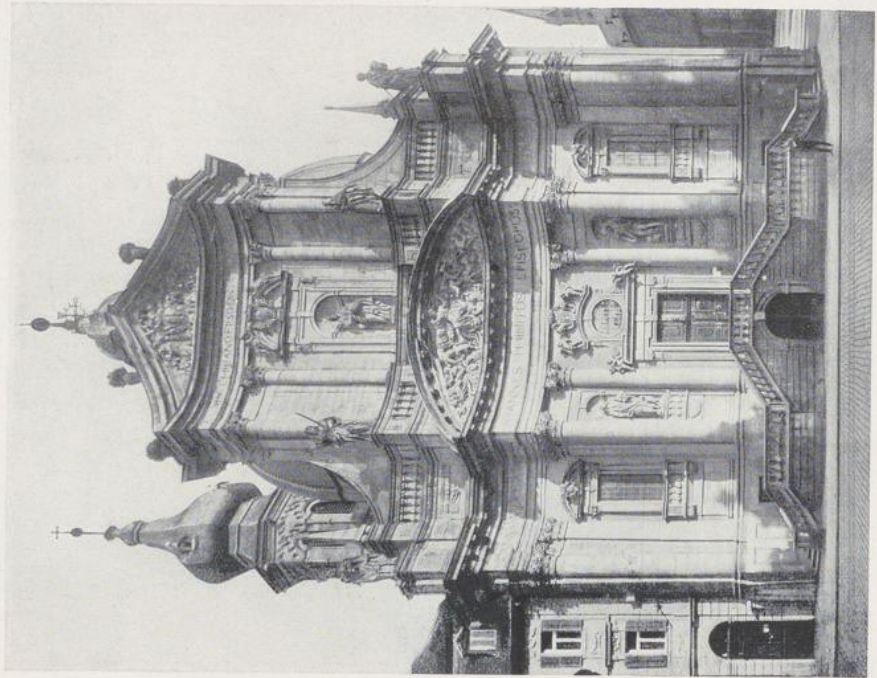


478. Klosterkirche Grüßau in Schlesien, um 1730.



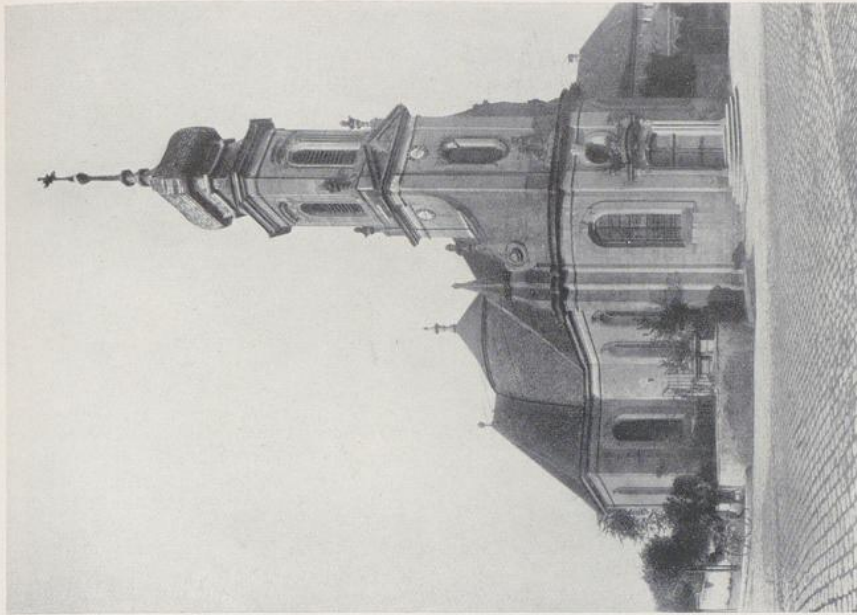
479

479. Bamberg, St. Martin, um 1690.



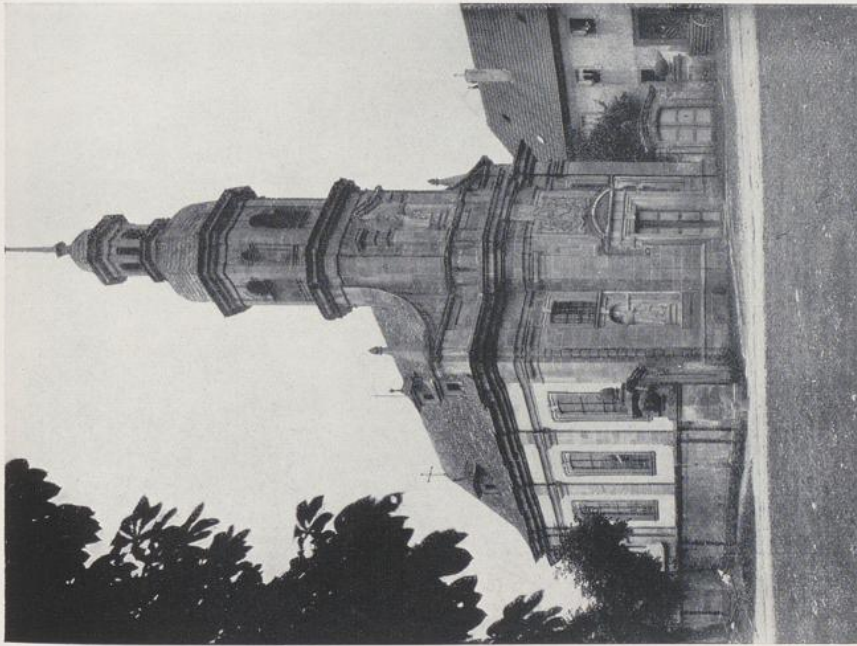
480

480. Würzburg, Neumünster, nach 1711.



482

481. Friesenhausen, 1713. 482. Etwashausen, 1740.



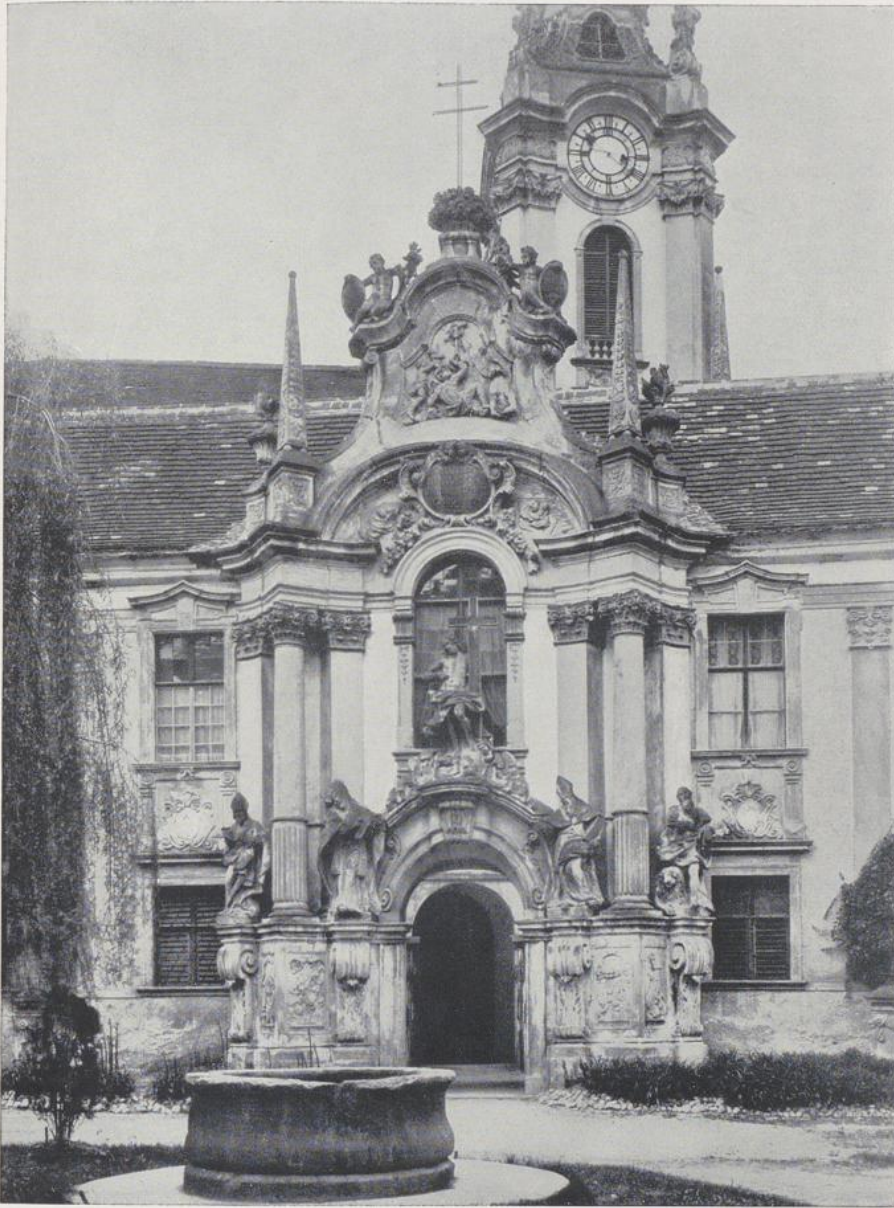
481

21*

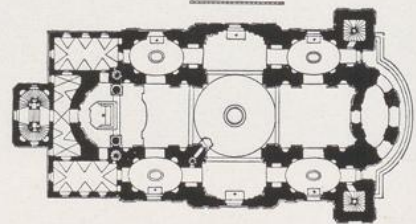
323



483. Dresden, Katholische Hofkirche, Turmfassade, 1738—46.

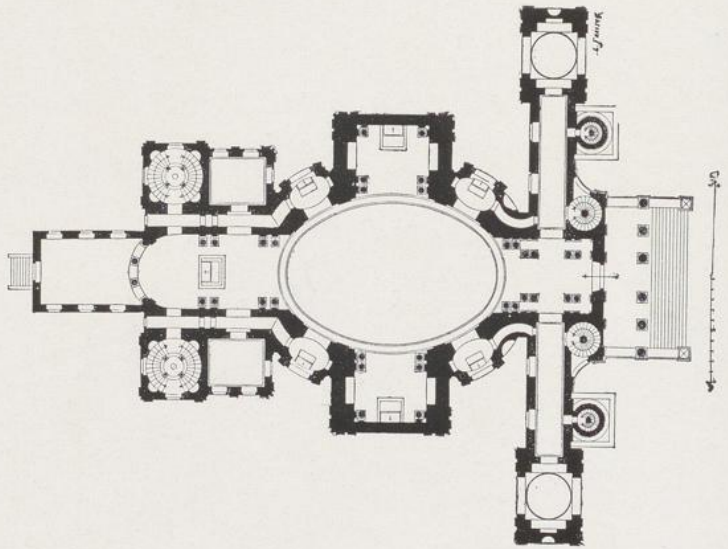


484. Portal der Kirche in Dürnstein, von Munggenast, 1725.



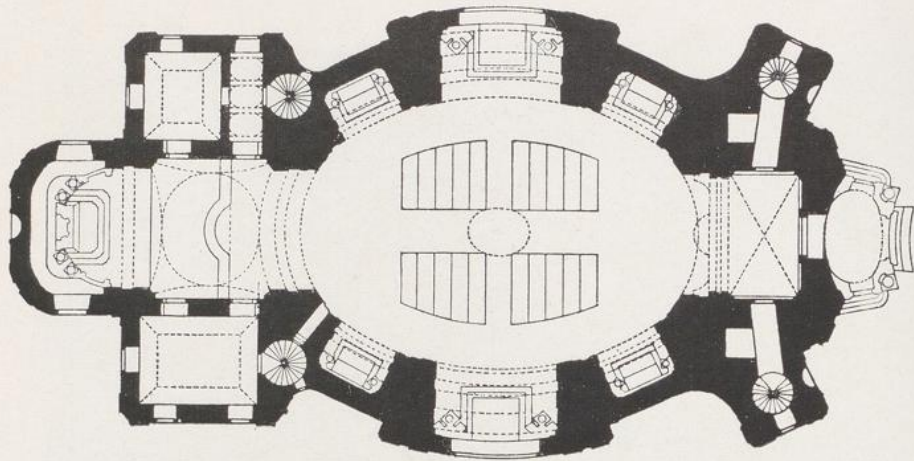
485

Salzburg, Kollegienkirche,



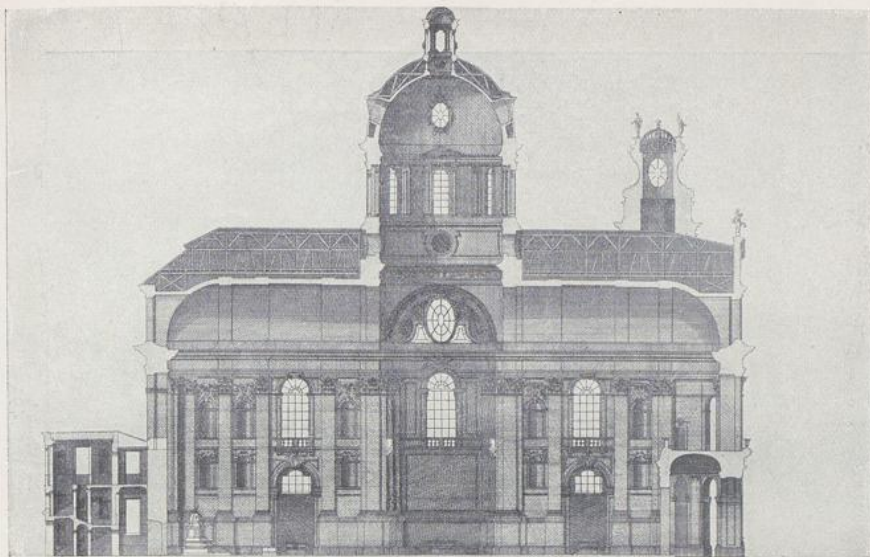
486

Wien, Peterskirche, von Lukas von Hildebrandt, 1702.

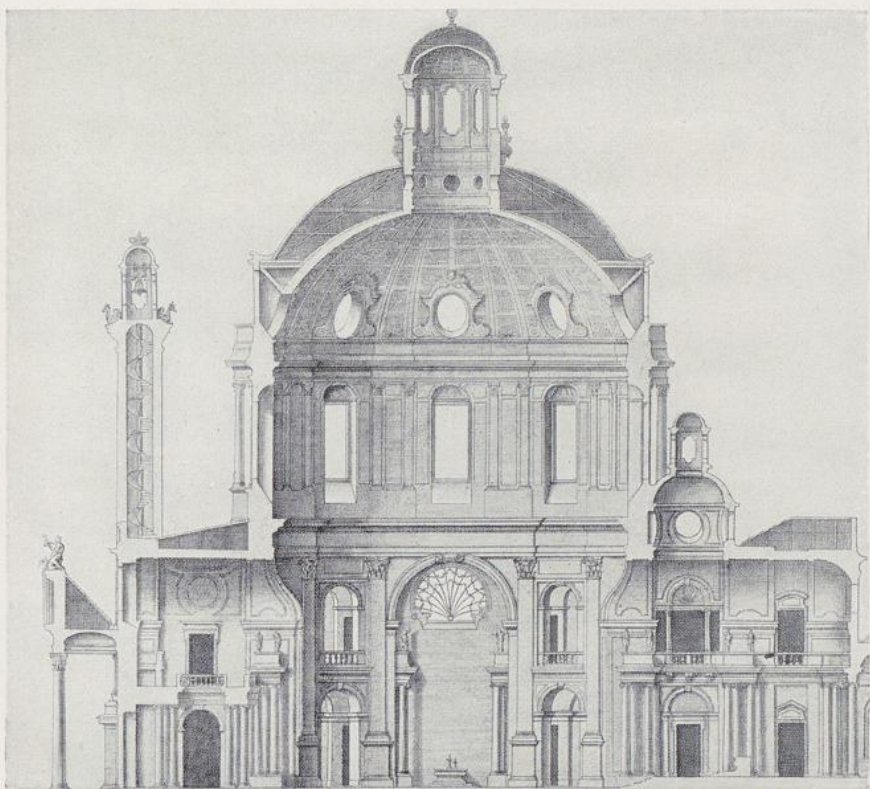


487

Wien, Karlskirche, von Fischer von Erlach, 1716.



488

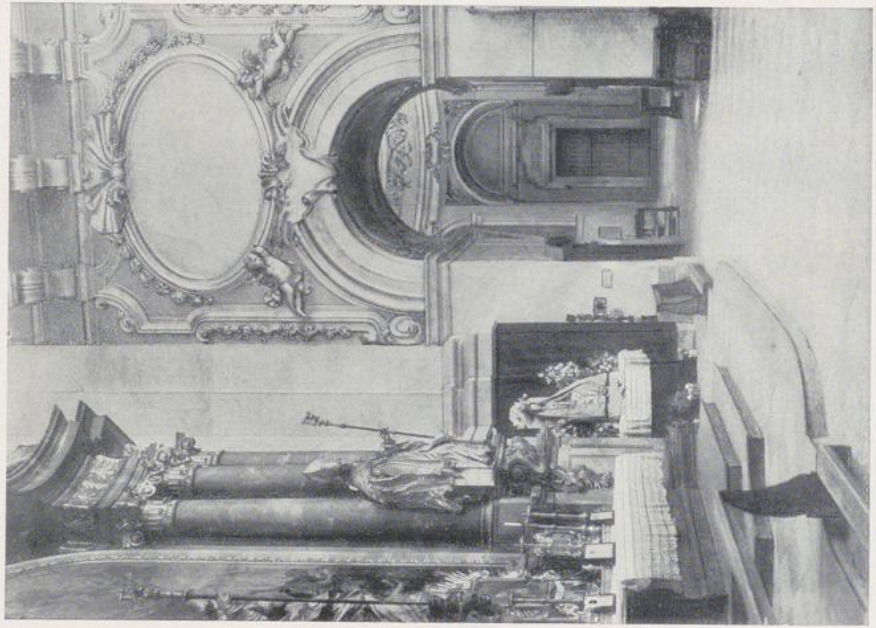


489

488. Salzburg, Kollegienkirche, von Fischer von Erlach, 1696.

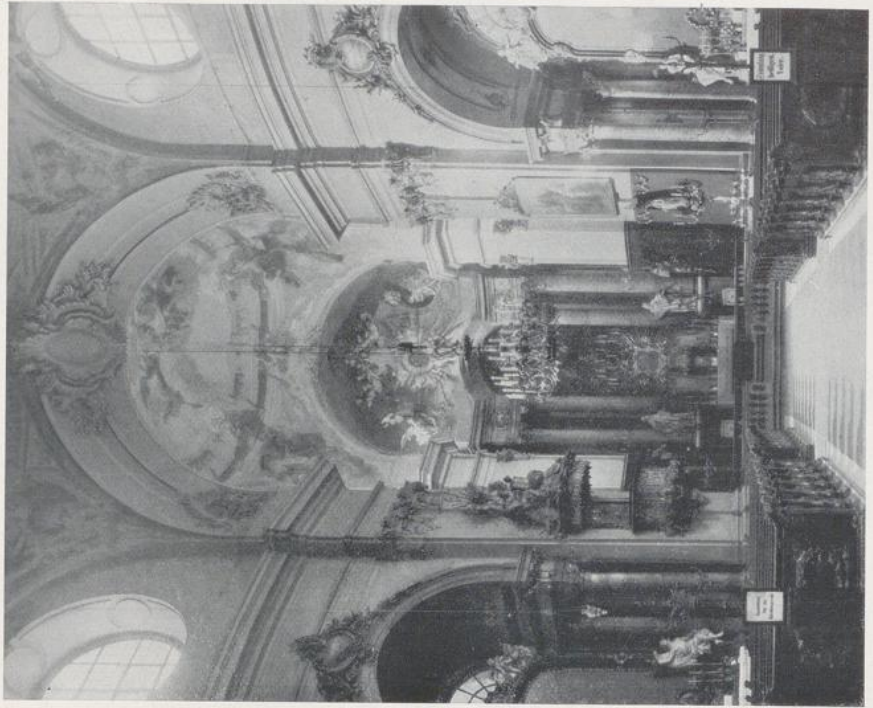
489. Wien, Karlskirche, von Fischer von Erlach, 1716.

327



490

490. Salzburg, Kollegienkirche, Seitenschiff, von Fischer von Erlach, nach 1696. Hildebrandt, nach 1698.

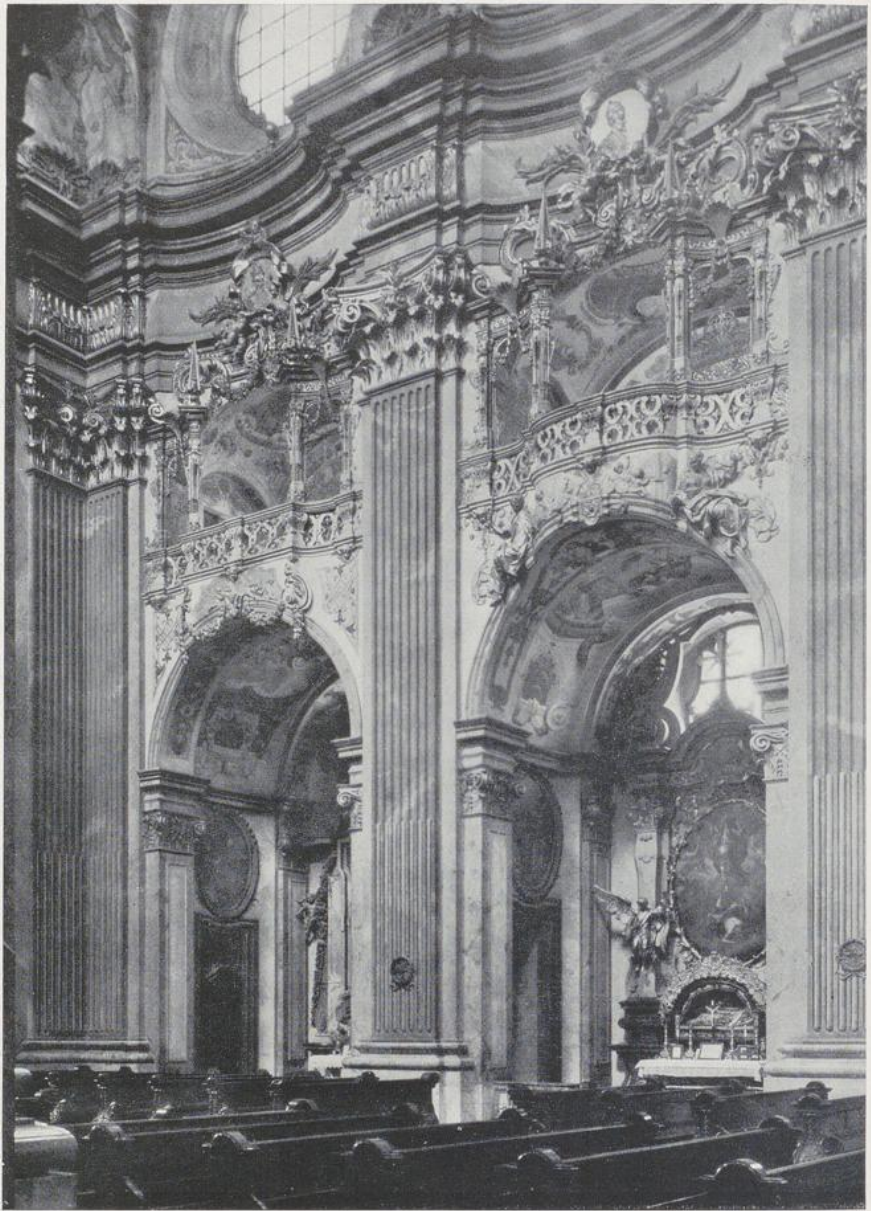


491

491. Wien, Piaristenkirche, von Lukas von Hildebrandt, nach 1698.



492. Wien, Peterskirche, von Lukas von Hildebrandt, 1713.



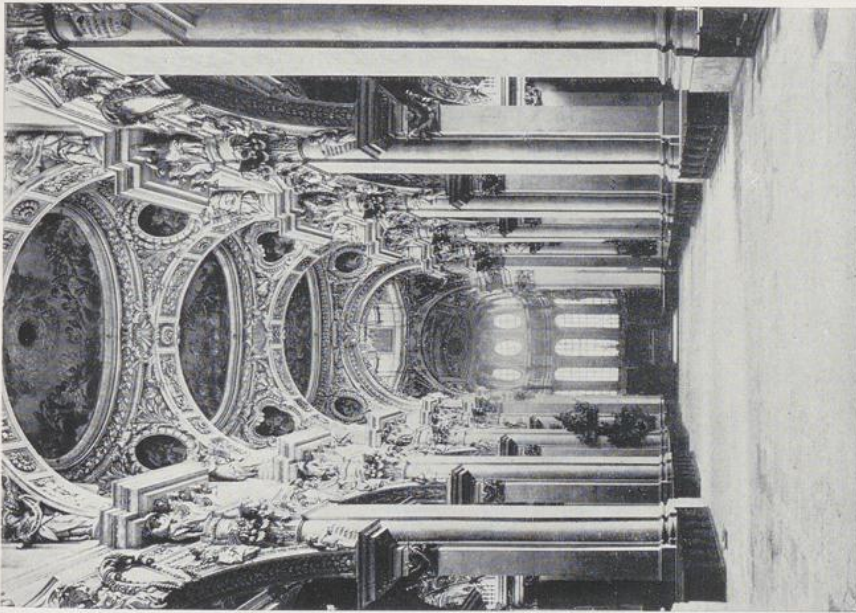
493. Stiftskirche Melk, von Prandtauer, Langhaus um 1712.



494. Stiftskirche Melk, Chor, Dekoration um 1730.

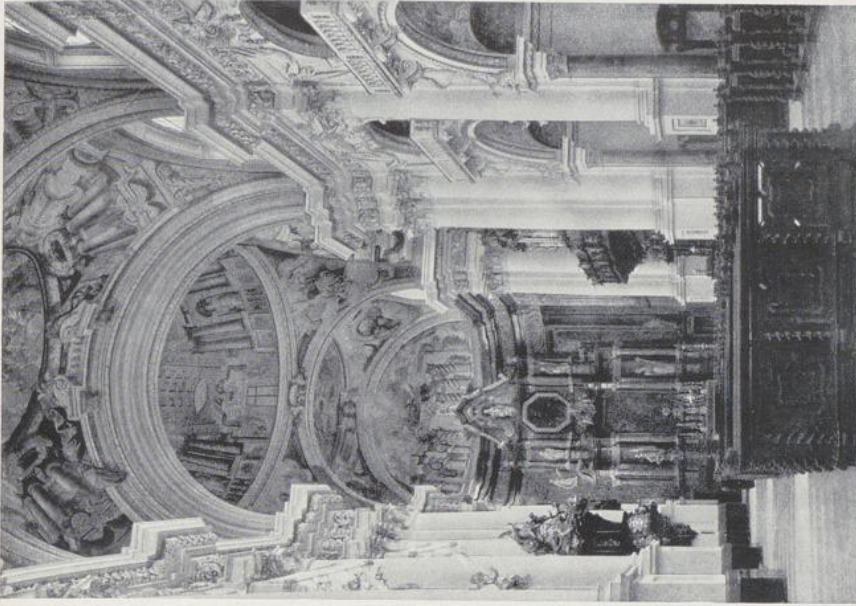


495. Klosterkirche Tegernsee, Innenansicht, 1680 ff.



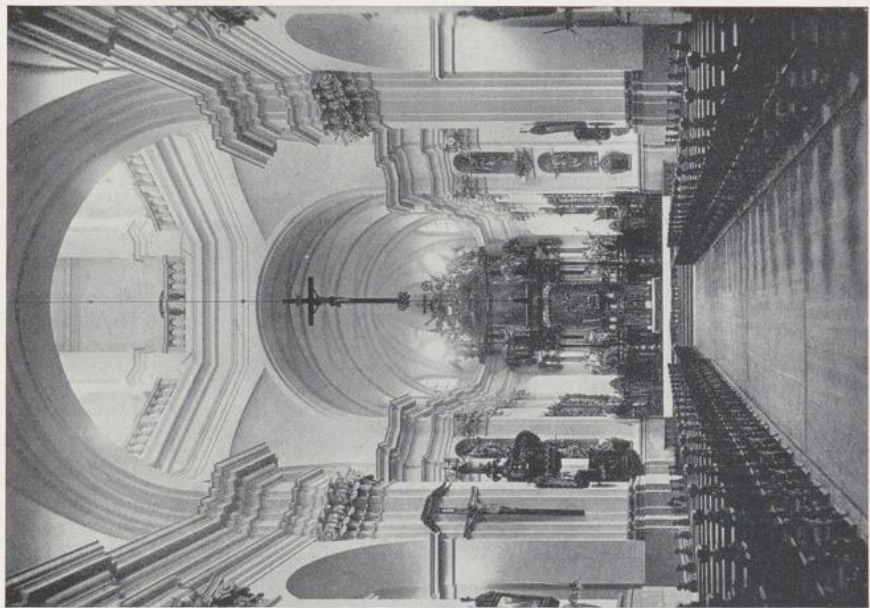
496

496. Dom zu Passau, spätes 17. Jahrh.



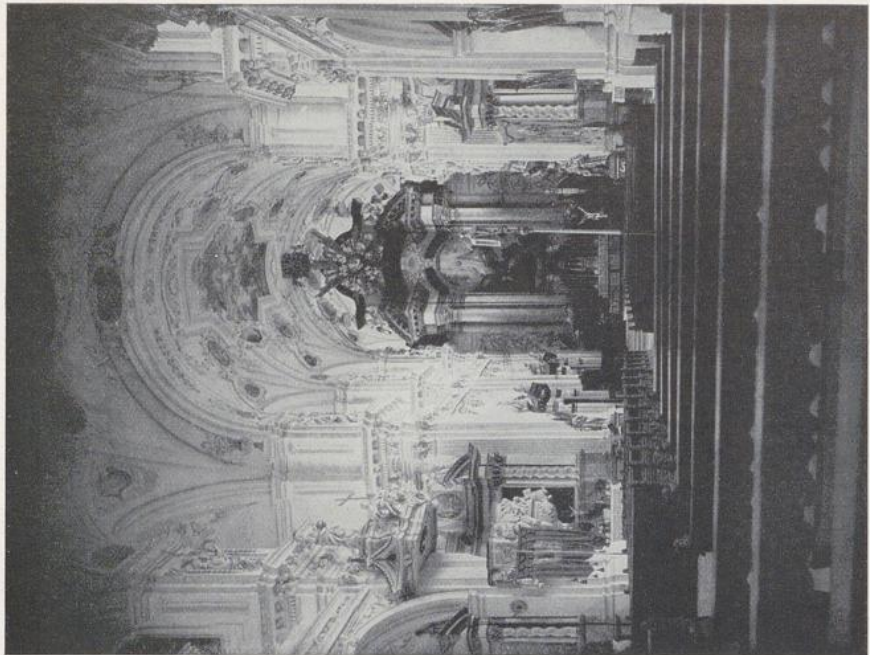
497

497. Klosterkirche St. Florian (Oberösterreich), 1710.



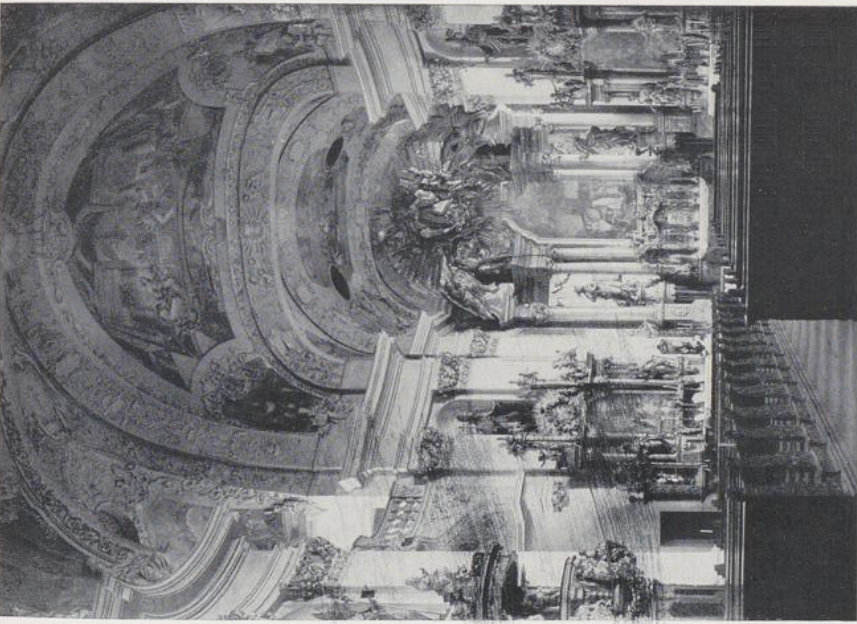
498

498. Würzburg, Stift Haug, nach 1670.



499

499. Kloster Schönenberg bei Ellwangen, nach 1682.



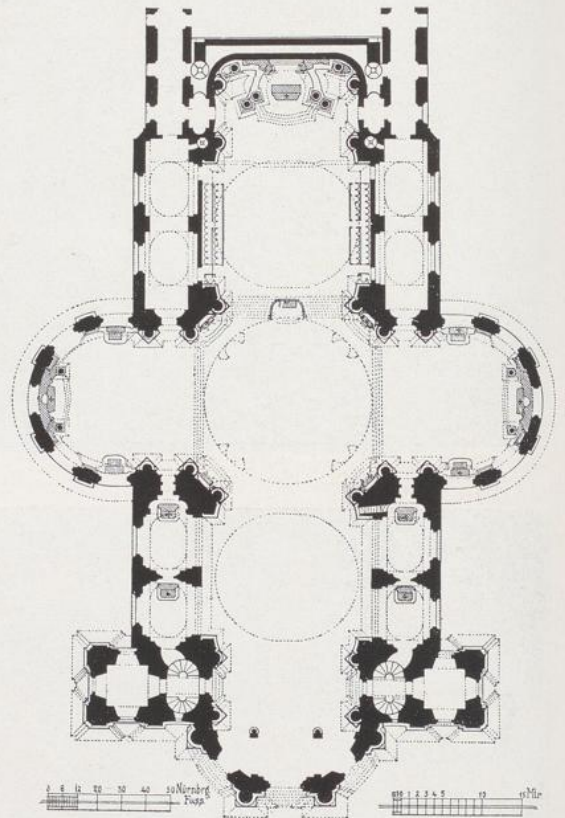
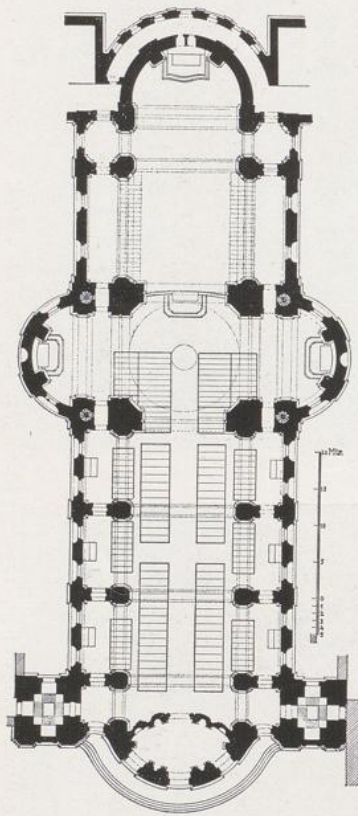
500

500. Kloster Banz, Innenansicht, 1710—1718.

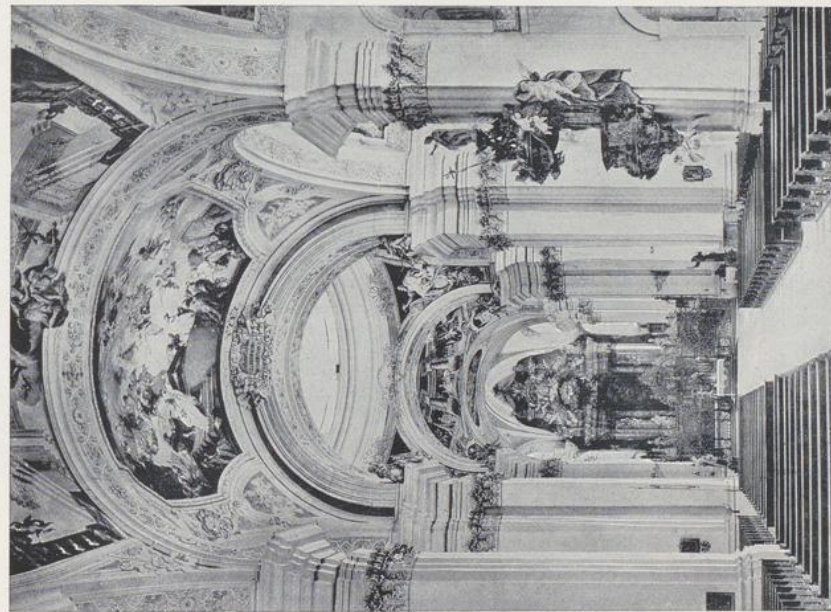


501

501. Kloster Fürstenfeld, Innenansicht, 1718.

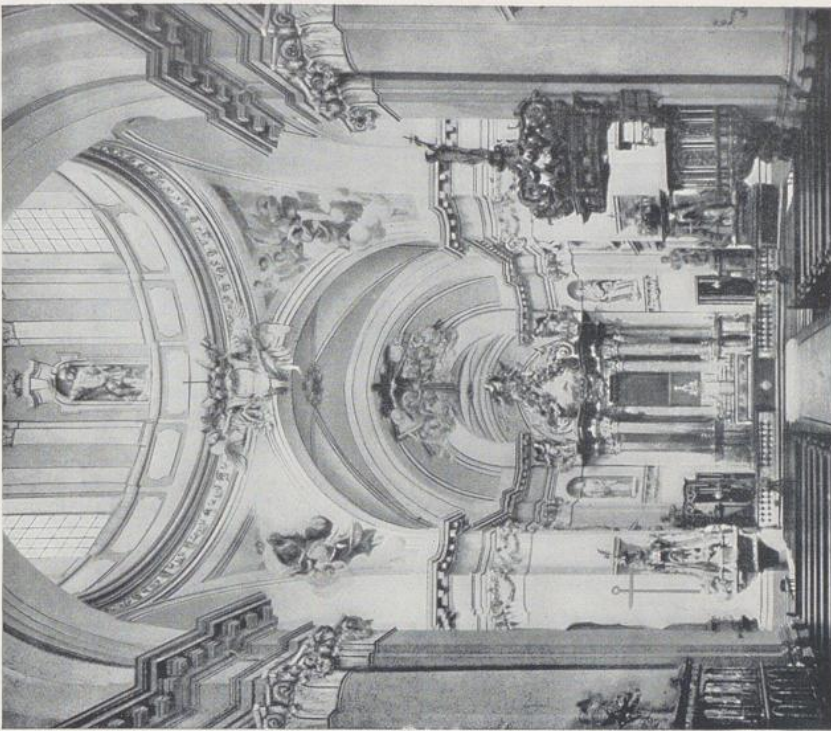


502. Klosterkirche Weingarten, nach 1715. 503. Klosterkirche Ottobeuren, 1737—66.



504

504. Klosterkirche Weingarten, nach 1715. 505. Klosterkirche Fulda, nach 1700.



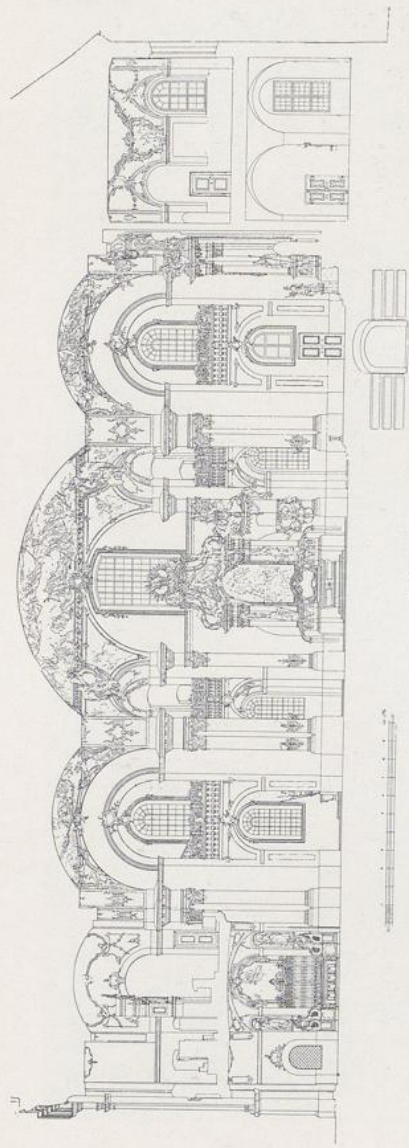
505



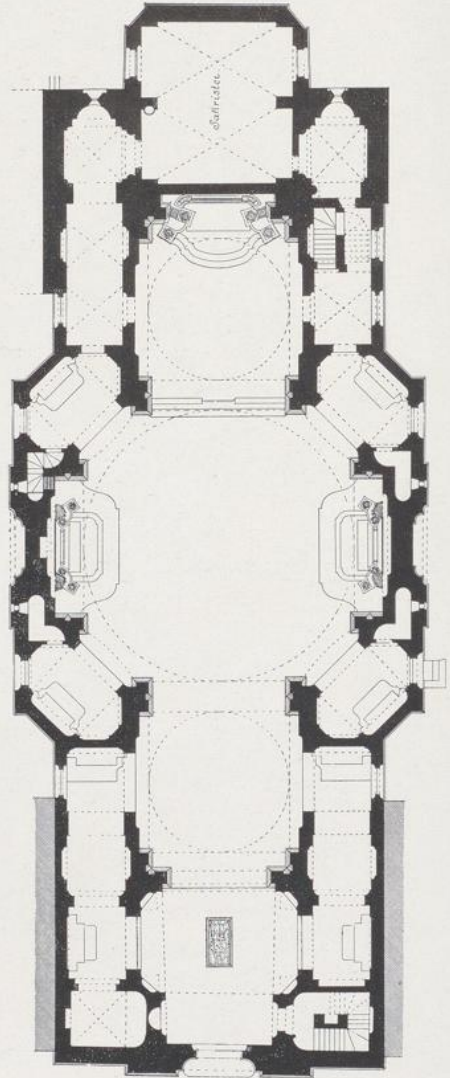
506. Kloster Zwiefalten, 1738—1765.



507. Klosterkirche Ottobeuren, Innenansicht, 1737—1766.

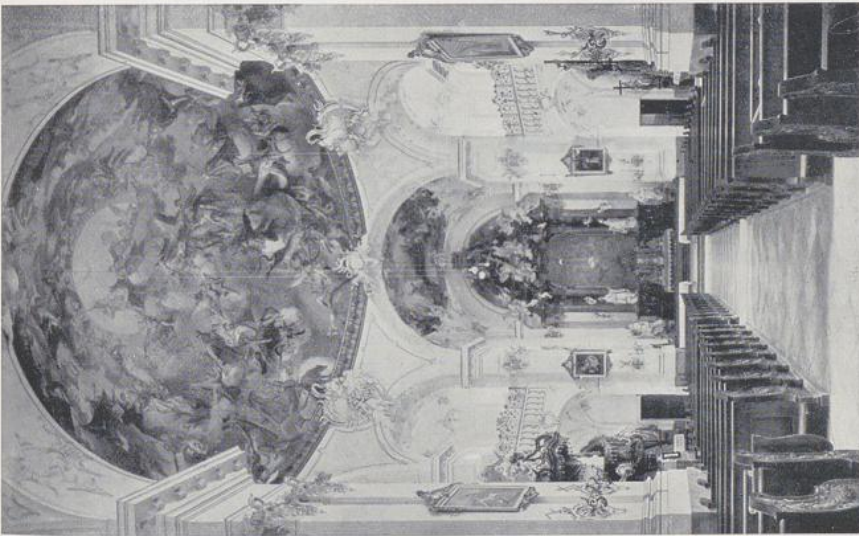


508



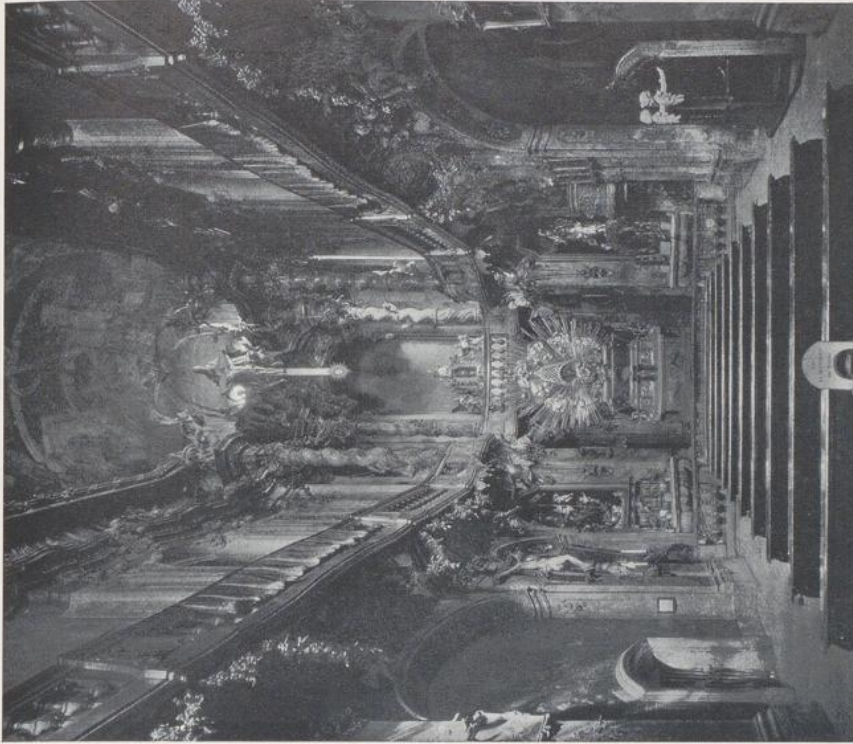
509

508. 509. Klosterkirche Rott am Inn, Längenschnitt, Grundriß, 1759—1763.



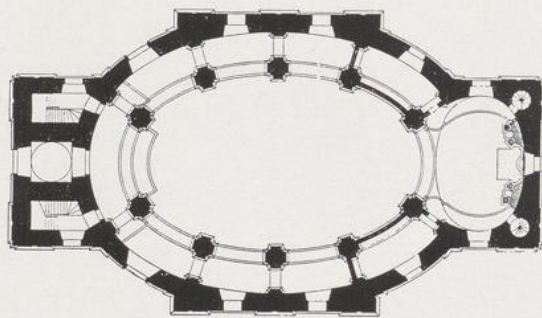
510

510. Klosterkirche Rott am Inn, Ansicht des Zentralraumes, 1759—1763.

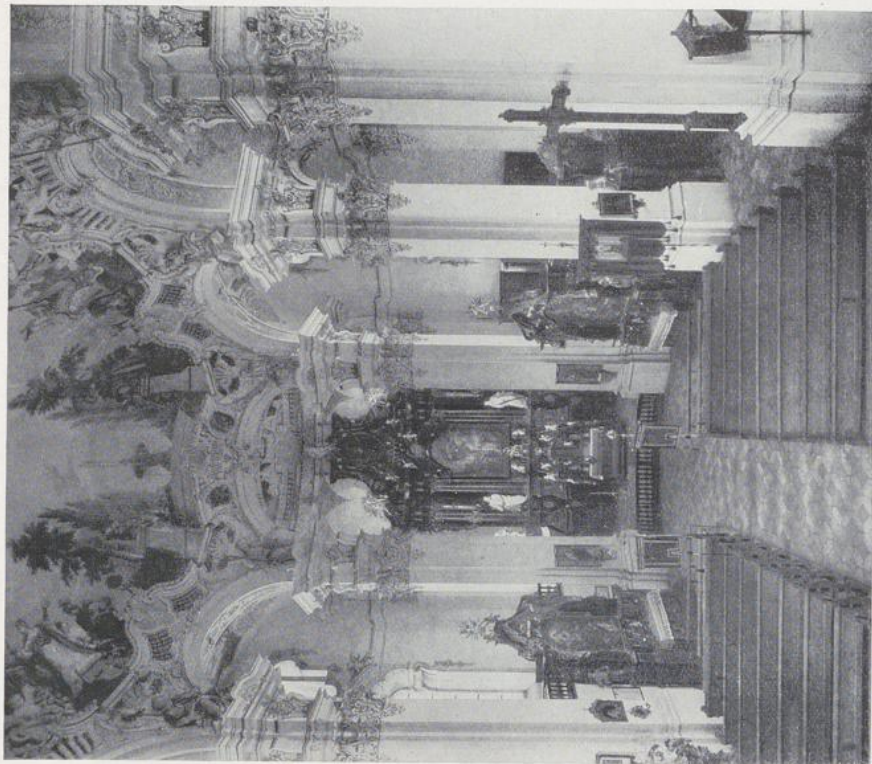


511

511. München, St. Johann-Nepomuk-Kirche.

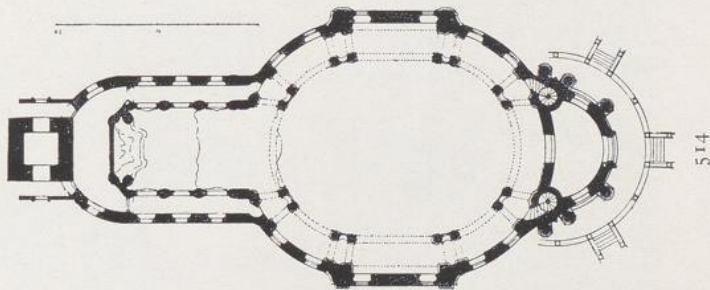


512

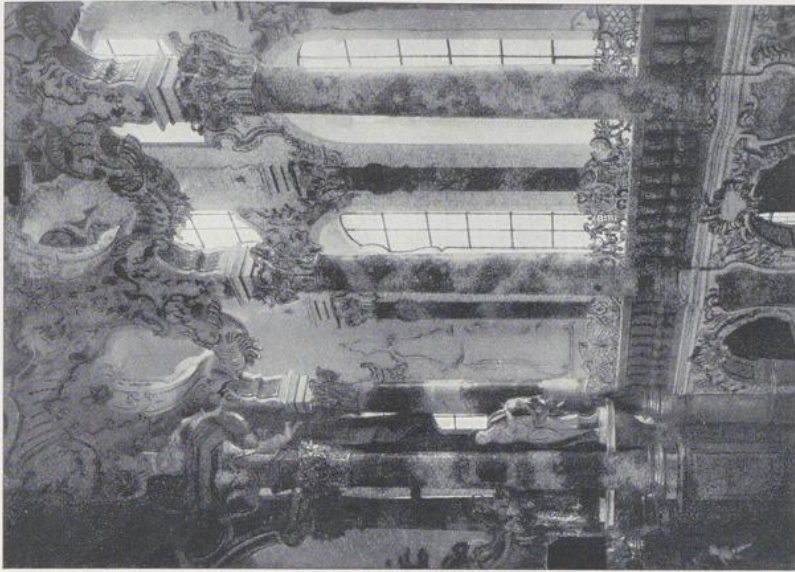


513

512. 513. Wallfahrtskirche Steinhausen, Grundriß und Innenansicht, 1727—1733.

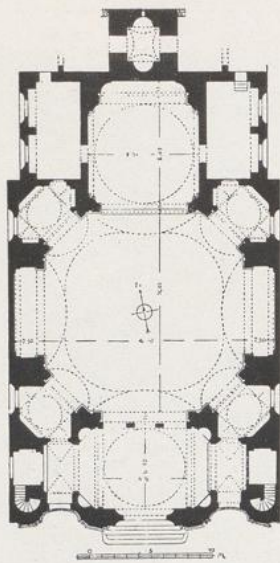


514

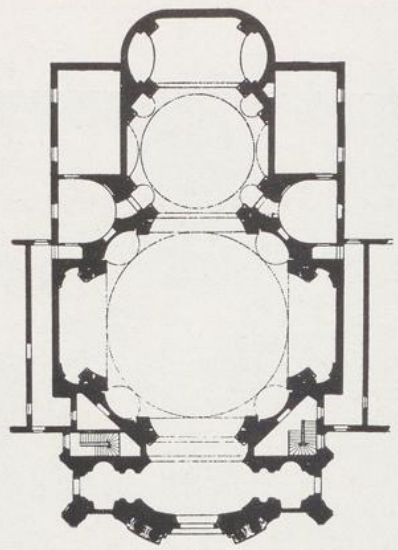


515

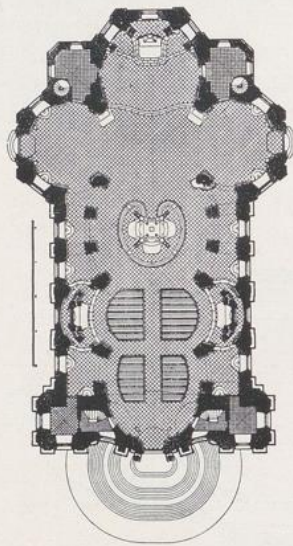
514. 515. Wallfahrtskirche Wies (Oberbairern), Grundriß und Galerie im Chor, 1746.



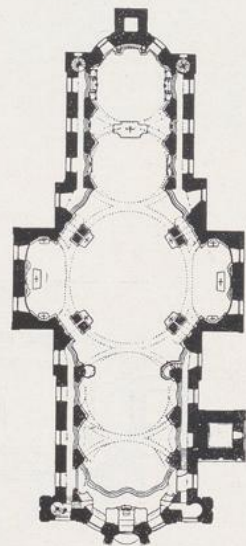
516



517

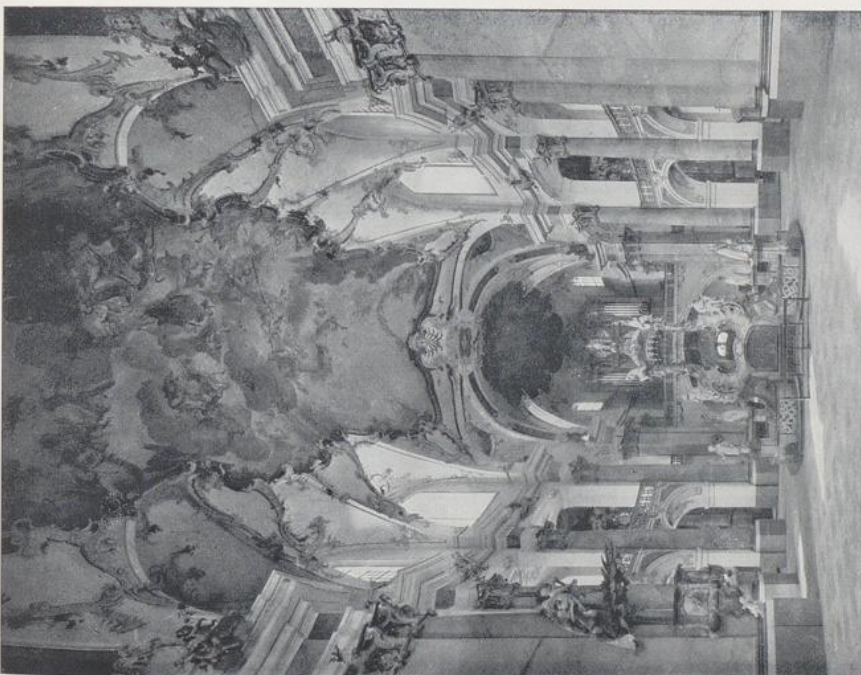


518



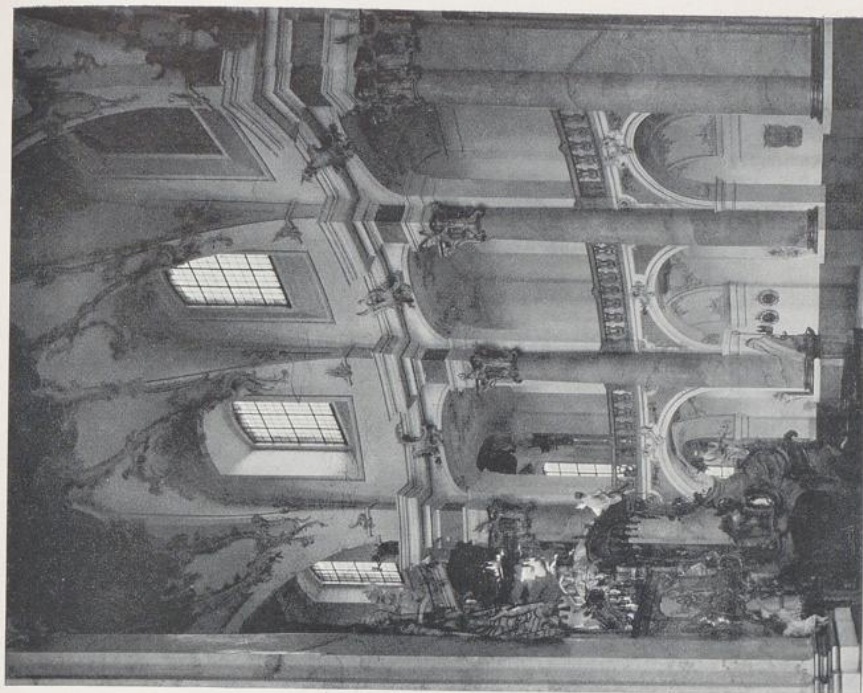
519

516. Aufhausen (Oberbaiern), 1736. 517. Berg am Laim (Oberbaiern), 1736. 518. Wallfahrts-
 kirche Vierzehnheiligen (Franken), beg. 1743. 519. Klosterkirche Neresheim (Württemberg)
 beg. 1745.

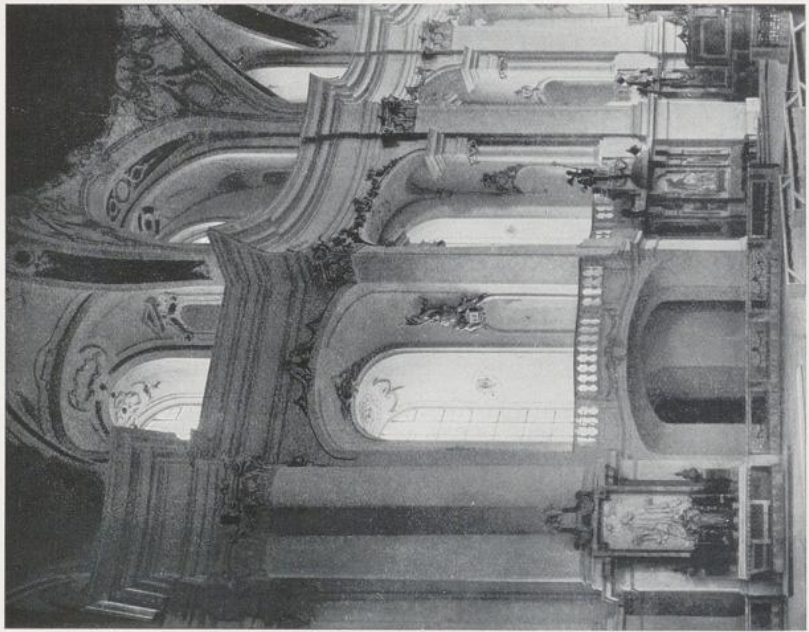


520

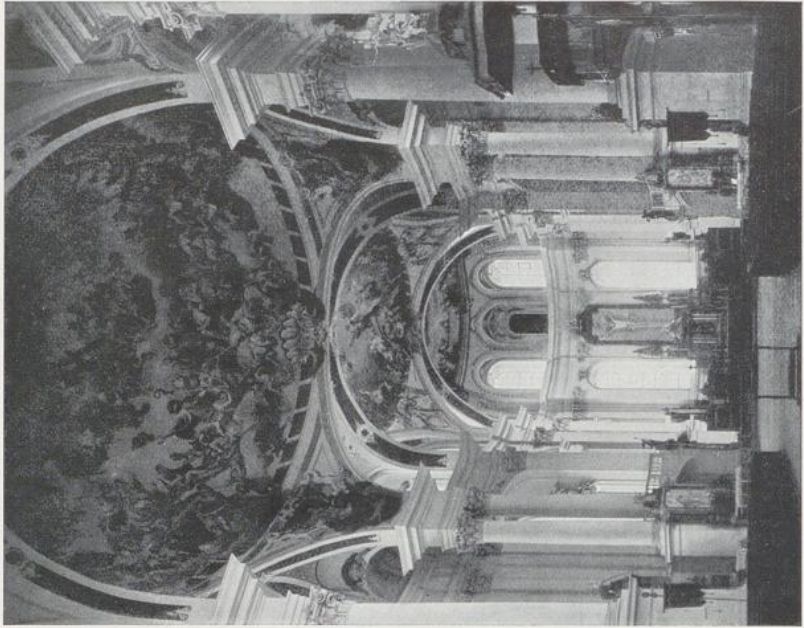
520. 521. Wallfahrtskirche Vierzehnheiligen, Innenansichten.



521



522



523

522. 523. Klosterkirche Neresheim, Innenansichten.



524. Würzburg, Hofkirche, um 1730.