



UNIVERSITÄTS-
BIBLIOTHEK
PADERBORN

Das Bürgerhaus im Elsaß

Staatsmann, Karl

Berlin, [1925]

Abkürzungen für die Literaturhinweise und bei den Aufnahmen.

[urn:nbn:de:hbz:466:1-96291](https://nbn-resolving.org/urn:nbn:de:hbz:466:1-96291)

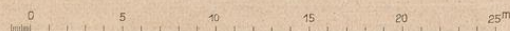
Abkürzungen für die Literaturhinweise und bei den Aufnahmen.

- K. = Kraus, F. X., Kunst und Altertum in Elsass-Lothringen 1876—92.
 Eb. = Seyboth, Das alte Straßburg, Straßburg 1890.
 SB. = Straßburg und seine Bauten, herausg. v. Arch. u. Ing. Ver. für El.-Lothr. (1894).
 E. R. = Ill. El. Rundschau. Seit 1900.
 v. B. = Borries, E. v., Gesch. der Stadt Straßburg, 1909 (Verl. Trübner).
 K. G. = Das Kunstgewerbe in El.-Lothr., Straßbg. seit 1900 (Verl. Neust).
 G. F. = Staatsmann, A., 3. Gesch. d. deutsch. Frührenaiss. i. Straßbg. 1907.
 R. = Das Reichsland Elsass-Lothr., herausg. v. Min. für El.-Lothr. 1901—06.
 D. = (Kais.) Denkmalarhiv in Straßburg.
 B. R. = Staatsmann, A., Volkstüml. Kunst in El.-Lothr. (Verl. Schreiber, Eßlingen).
 P. = Polaczek, C., Denkm. d. Baukunst i. El.-Lothr.; Straßbg. 1906.
 Lorenz u. Scherer, Geschichte des Elsass, Berlin 1885.
 Claus, Hist.-topogr. Wörterbuch d. Elsass, Zabern 1895—1902.
 W. = Wadernagel, A., Geschichte des El. 1919 (Frobenius A. G., Babel).
 Spahn, M., Elsass-Lothr. 1919.
 Stählin A., Geschichte El.-Lothr. 1920.
 Do. 1 = Dopsch, A., Wirtschaftl. und sozial. Grundlg. d. europ. Kulturentw. a. d. Zeit von Cäsar bis auf Karl d. Gr., Wien 1918 (I. Teil) u. 1920 (II).
 Do. 2 = Derf., Der Wiederaufbau Europas nach d. Untergang d. alten Welt, Wien 1920.
 Do. 3 = Die Wirtschaftsentw. d. Karolingerzeit, vornehmlich in Dtschld., I. Teil, Wien 1921.
 Ri. = Rießchel, S., Die civitas auf deutschem Boden bis zum Ausgang der Karolingerzeit. Ein Beitrag zur Geschichte d. dtsh. Stadt. Leipzig 1894 (Diss.).
 Ungerer, C., Hofzeichen und Hofnamen in einem els. Dorf. El.-Lothr. Jahrb. 1923.
 Hg. = Haug, S., Archives alsaciennes d'hist. de l'art. Strasbourg, 1923, 1924, Heft 2 und 3.
 S.T.S. = Aufnahmen von Schülern der ehml. Kais. Techn. Schule zu Straßburg.
 F.T.V. = Zeitschrift des Deutschen Techniker-Verbandes, Meß 1914.

Maßstäbe.



1:200 für Ansichten und Schnitte.



1:300 für die Grundrisse.



1:50 für die Einzelseiten.