



UNIVERSITÄTS-  
BIBLIOTHEK  
PADERBORN

## **Niedersächsisches Bauerngehöft**

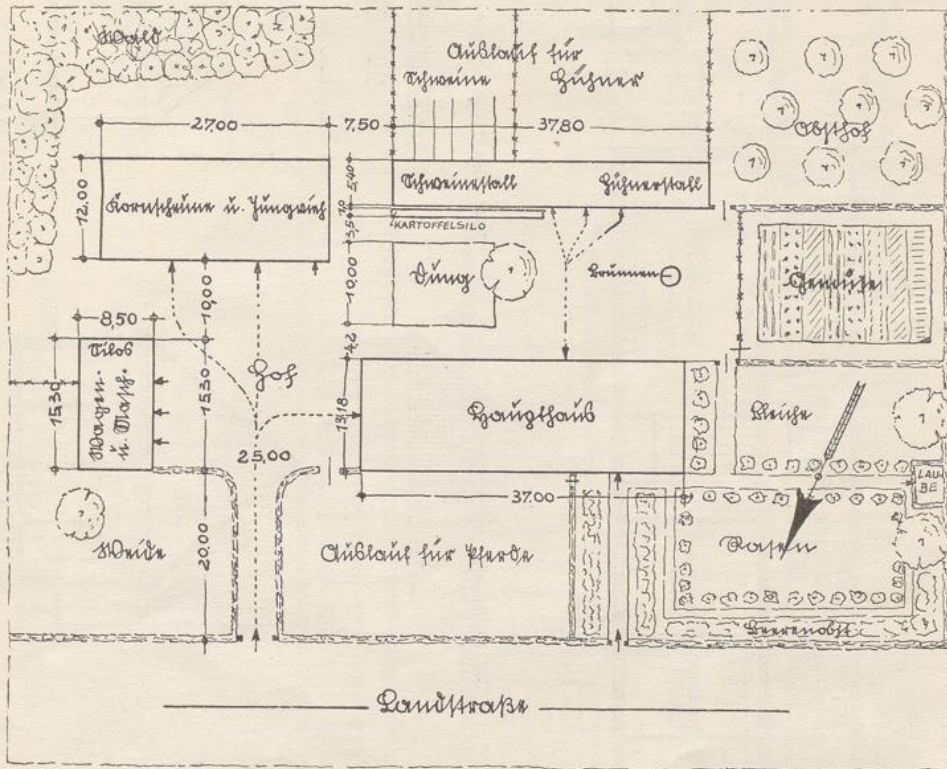
**Verein für Niedersächsisches Volkstum**

**Bremen, 1938**

5. Verfasser: Architekt Regierungsbaurat Wilhelm Lange, Osnabrück.

---

[urn:nbn:de:hbz:466:1-96208](https://nbn-resolving.org/urn:nbn:de:hbz:466:1-96208)



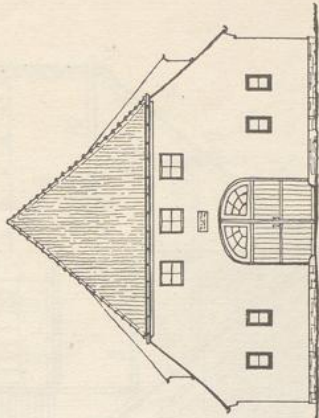
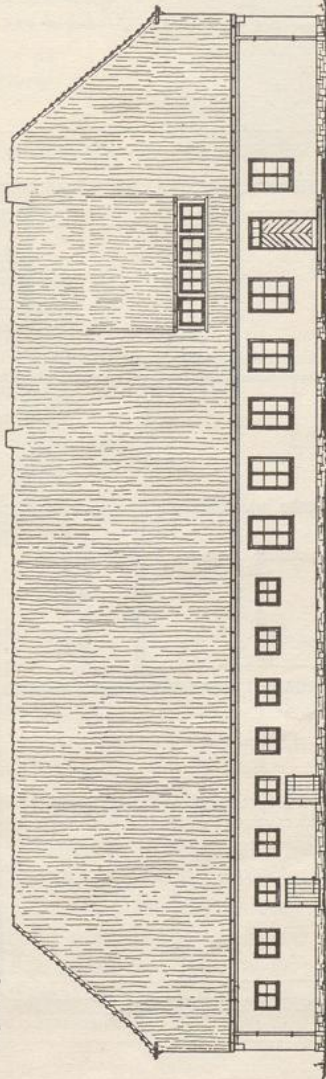
5. Verfasser: Architekt Regierungsbaurat Wilhelm Lange, Osnabrück.

Alle Ställe, die es erfordern, sind zur Sonne gestellt. Bei übersichtlicher Anordnung ist auch die praktische Durchbildung der Stallungen klar zu erkennen. Die massive Scheune mit dem eingebauten Rüben- und Kartoffelkeller ist sehr werkgerecht und wirtschaftlich nutzbar durchgebildet.



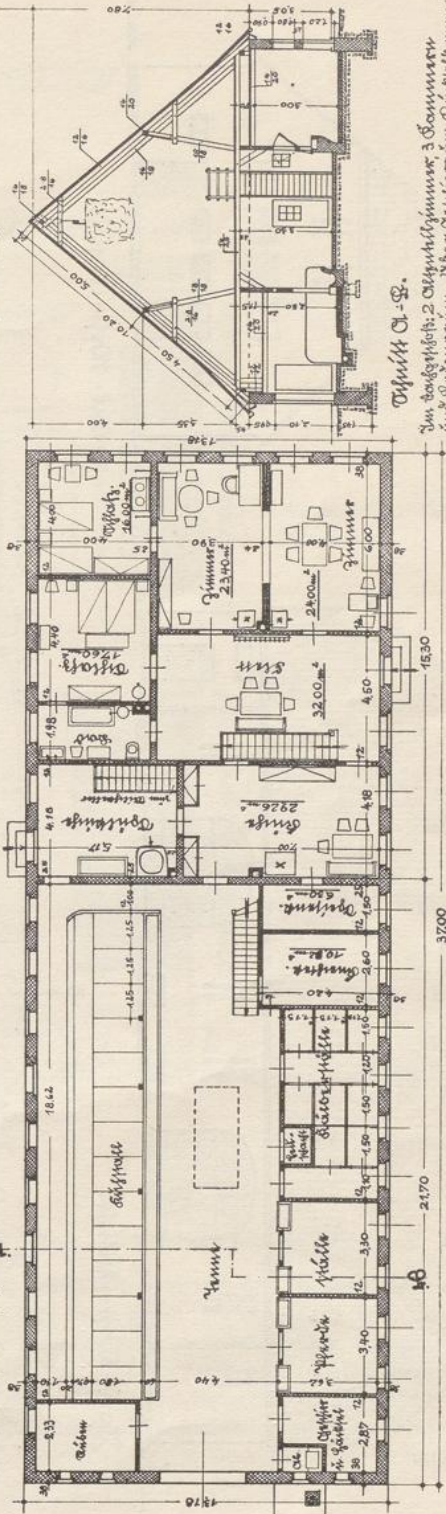
Springhaus.

Ein Hof mit kleiner Größe.



Nord-Ost-Ansicht.

Nord-Ost-Ansicht.



Nord-Ost-Ansicht.

Im Hofgebäude 2 Schlafkammern, 3 Kammern und Toiletten. Über Hofgebäude: Gaststube.

Grundriß.

Wilhelm Lange, Osnabrück

