



UNIVERSITÄTS-
BIBLIOTHEK
PADERBORN

Niedersächsisches Bauerngehöft

Verein für Niedersächsisches Volkstum

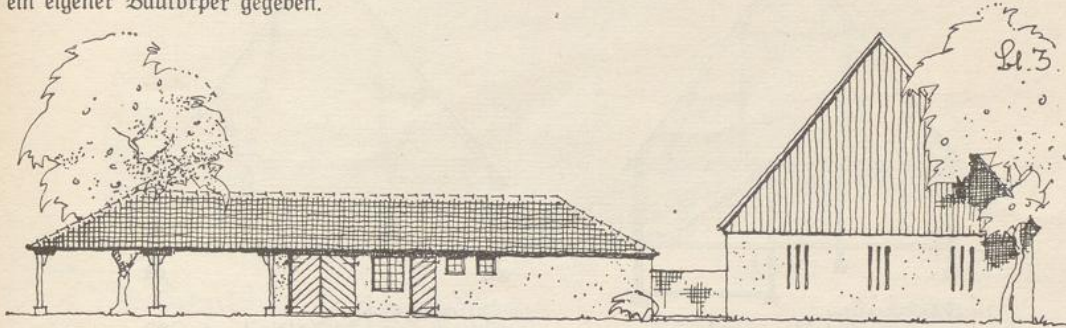
Bremen, 1938

9. Verfasser: Architekt Alfred Engelhardt, Kreisbaumeister a. D., Bremen.

[urn:nbn:de:hbz:466:1-96208](https://nbn-resolving.org/urn:nbn:de:hbz:466:1-96208)

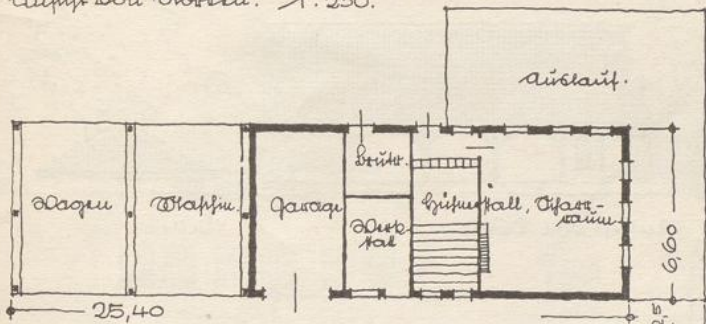
9. Verfasser: Architekt Alfred Engelhardt, Kreisbaumeister a. D., Bremen.

Das Haupthaus ist in die Mitte des breit gelagerten Hofes gestellt. Der Wohngiebel, sowie die Jungvieh- und Hühnerstallungen sind nach Süden gerichtet. Der Wohnteil baut sich auf zwei Etagen auf und ist damit geruchs- und staubsicher vom Stall abgeschlossen. Dem Kartoffel- und Rübenkeller ist als Hochkeller ein eigener Baukörper gegeben.



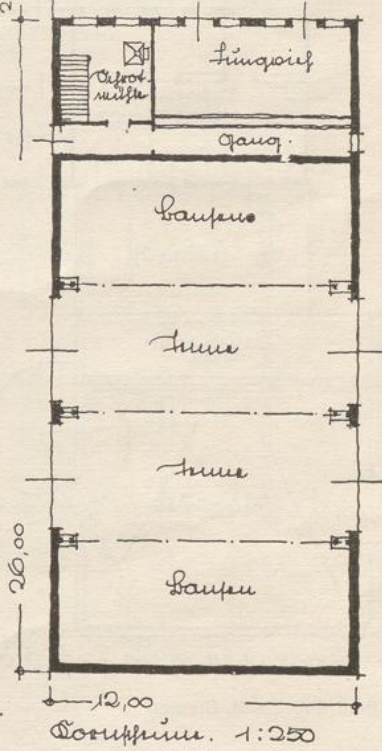
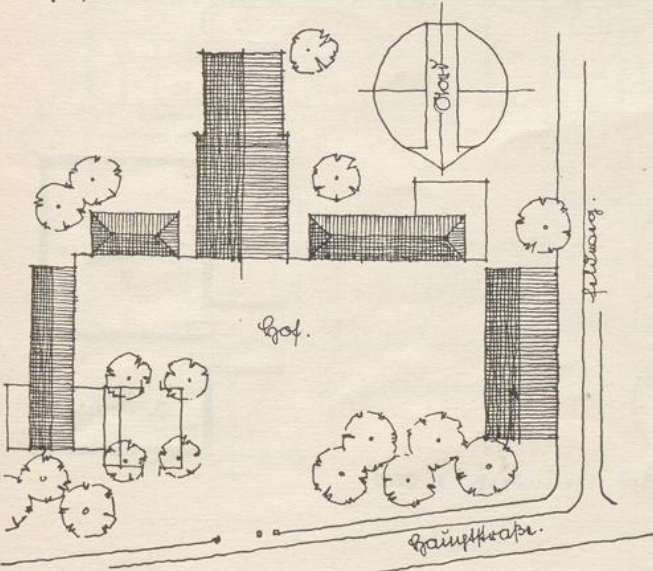
Wohnflügel, Garage, Hühnerstall
Ansicht von Norden 1:250.

Dachstuhl.

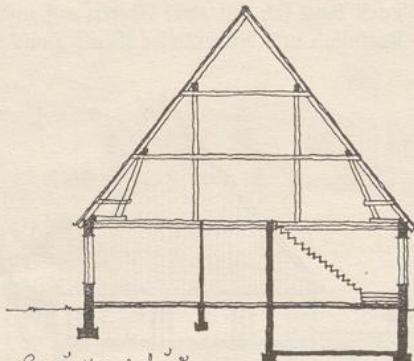


Wohnflügel u. Hühnerstall, Grundriss 1:250.

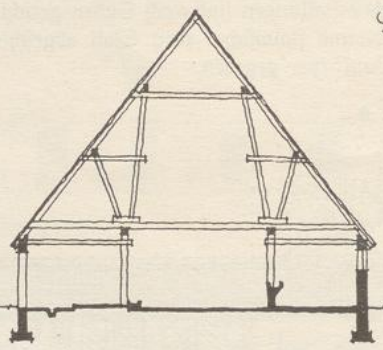
Lageplan 1:1000



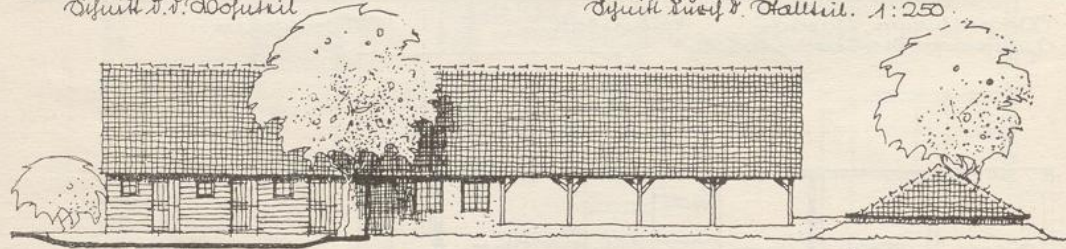
Dachstuhl 1:250



Hauptgebäude
Schnitt d. d. Westseite

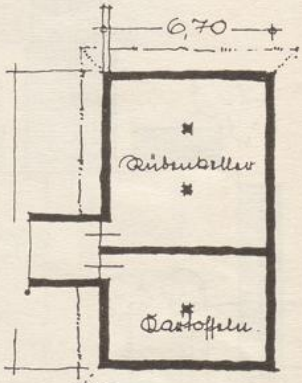
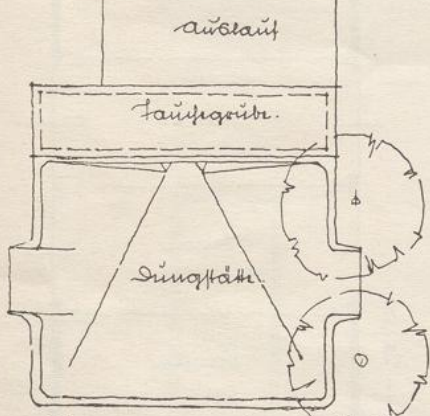
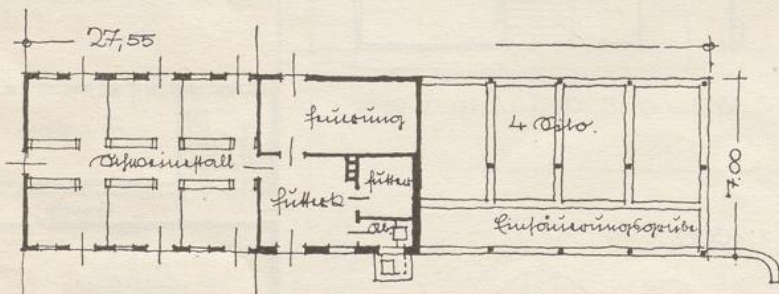


Hauptgebäude
Schnitt d. d. Ostseite 1:250



Wohnhaus u. Büro, Ansicht von Westen

Süden



Wohnhaus, Büro u. Hofkeller, Grundriß, 1:250.

[Alfred Engelhardt, Bremen

