



UNIVERSITÄTS-  
BIBLIOTHEK  
PADERBORN

## **Niedersächsisches Bauerngehöft**

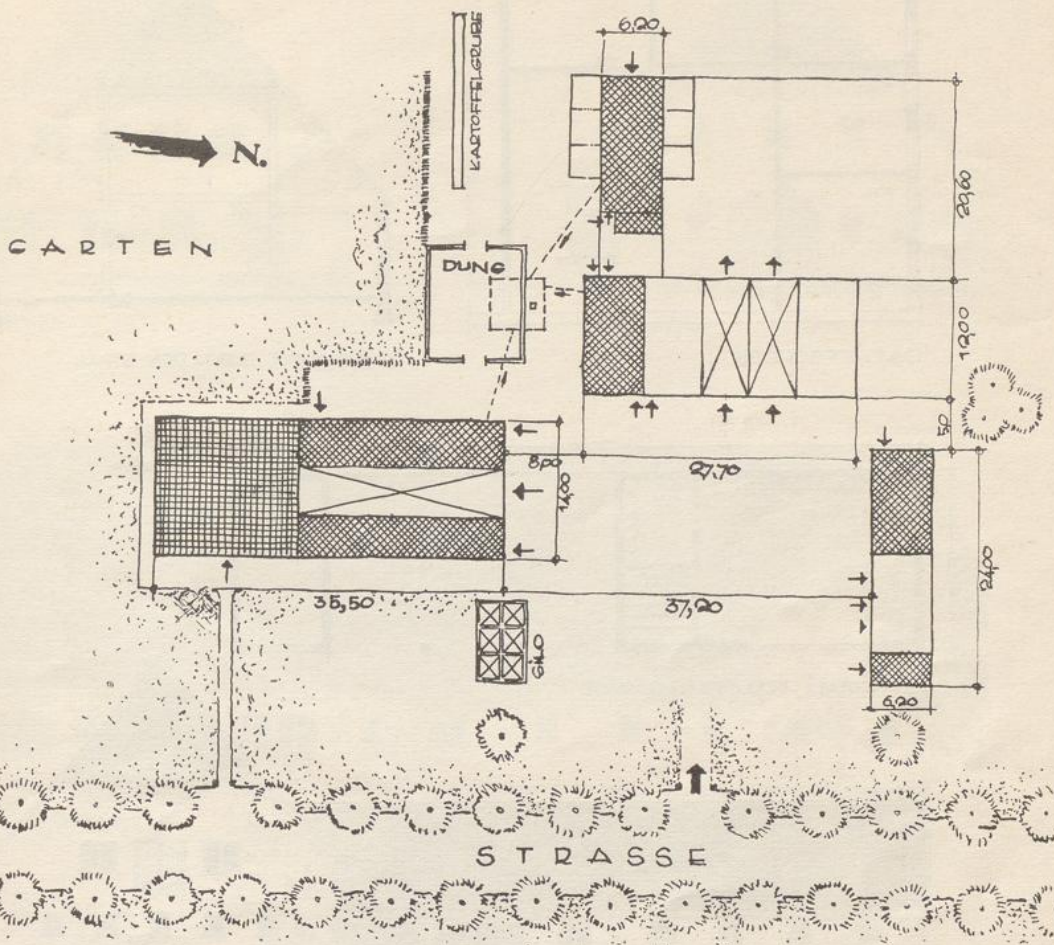
**Verein für Niedersächsisches Volkstum**

**Bremen, 1938**

11. Verfasser: Architekt Wilhelm Grashorn, Oldenburg.

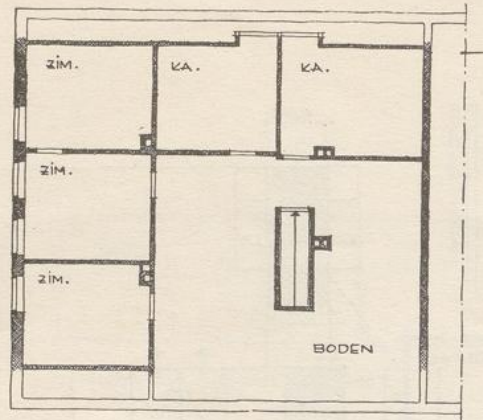
---

[urn:nbn:de:hbz:466:1-96208](https://nbn-resolving.org/urn:nbn:de:hbz:466:1-96208)

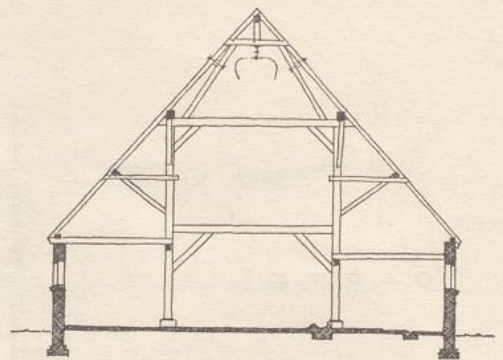


11. Verfasser: Architekt Wilhelm Grashorn, Oldenburg.

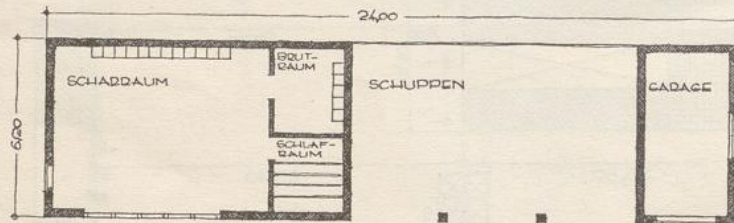
Die beiden beherrschenden Bauten — das Haupthaus und die Stallscheune — sind parallel zueinander gestaffelt gestellt, so daß die schönen Dachflächen beider Gebäude voll zur Geltung kommen. Vor dem Einfahrtsgiebel liegt mit der Breitseite zur Straße in windgeschützter Lage der durch einen niedrigen Schuppenbau begrenzte Hof. Wohngiebel und Zuchtstallungen liegen klar nach Süden gerichtet. Alle gemauerten Umfassungswände sind in Ziegelrohbau aufgeführt. Die in braunen Karbolineumanstrich gehaltenen Traufgesimse aus Kiefernholz und Giebelgesimse aus Eichenholz betonen den Übergang zur Dachfläche.



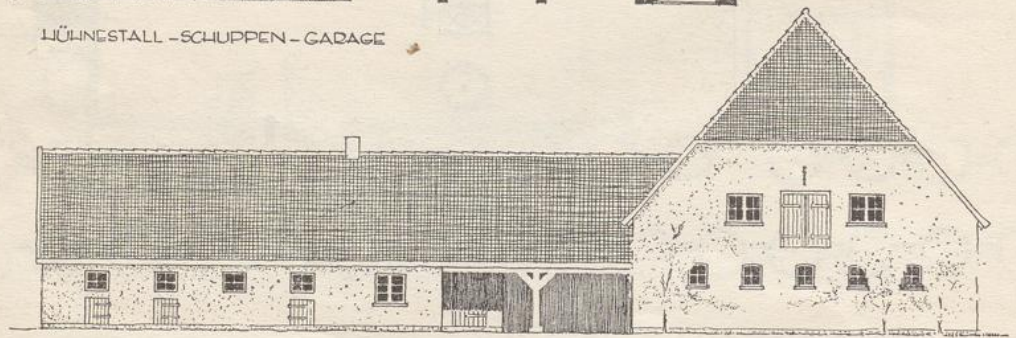
DACHGESCHOSS



QUERSCHNITT DURCH DEN STALL

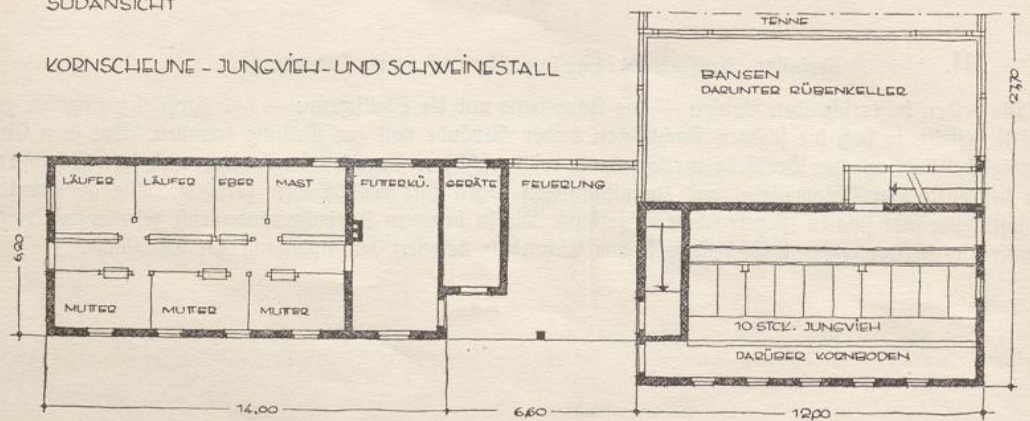


LÜHNESTALL - SCHUPPEN - GARAGE

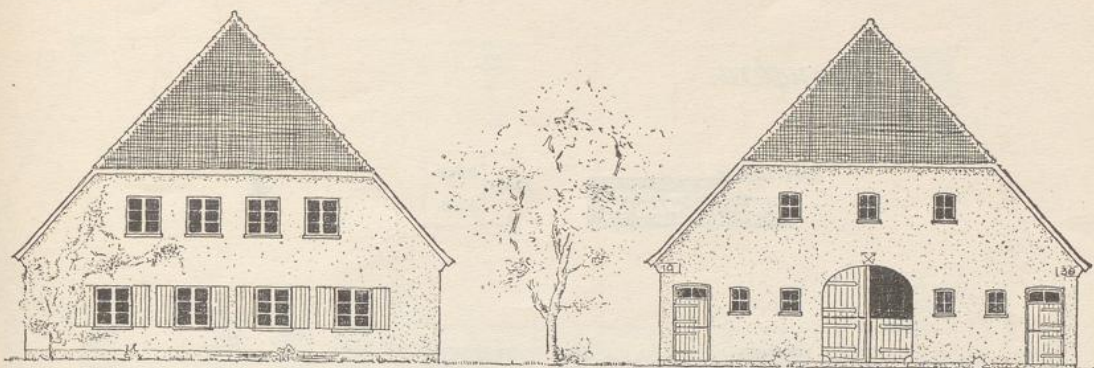


SÜDANSICHT

KORNSCHEUNE - JUNGVIEH- UND SCHWEINESTALL

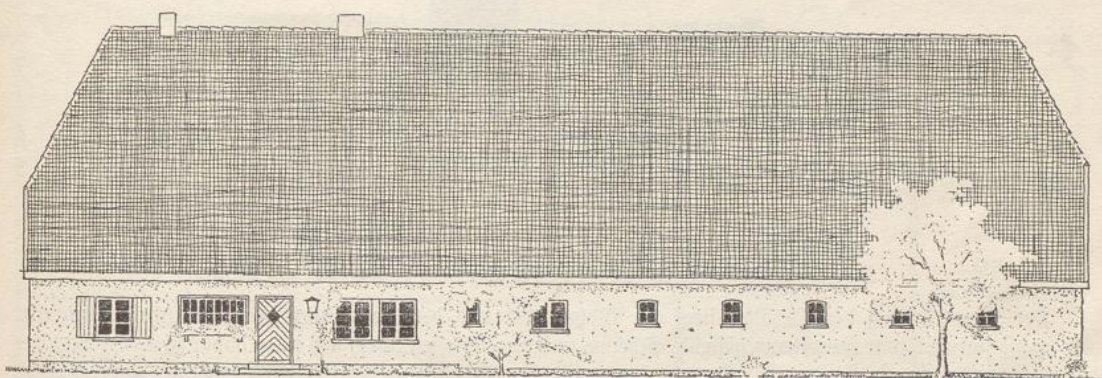


Wilhelm Grashorn, Oldenburg

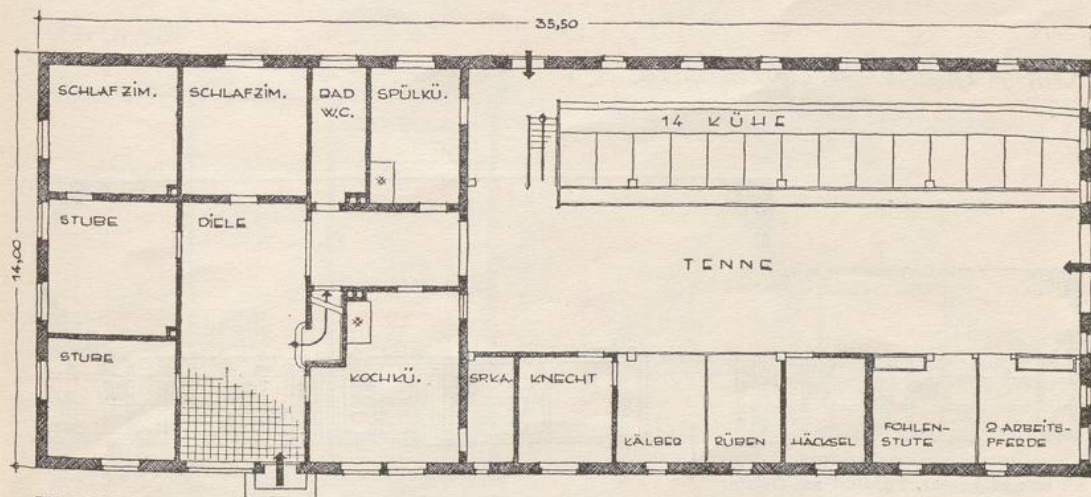


SÜDGEBEL

NORDGEBEL



OSTSEITE / STRASSE



ERDGESCHOSS

Wilhelm Grashorn, Oldenburg