



UNIVERSITÄTS-
BIBLIOTHEK
PADERBORN

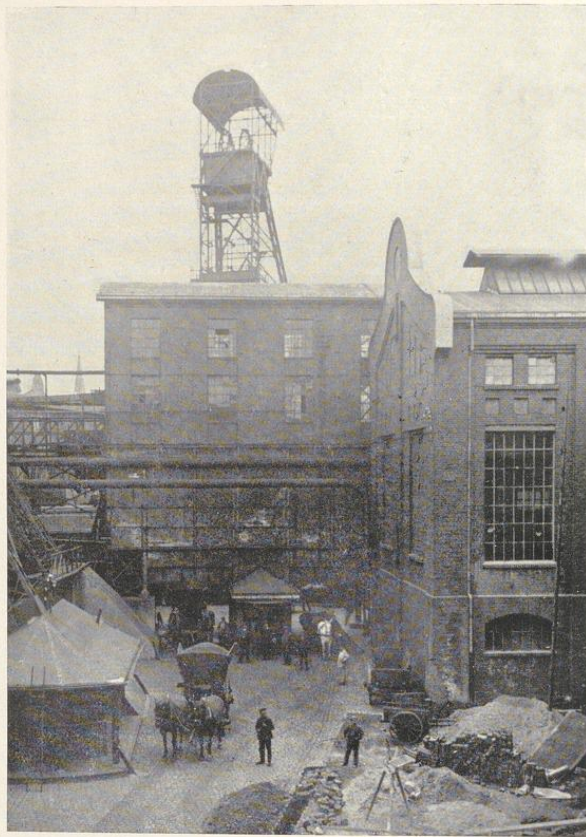
Essen

Ehlgötz, Hermann

Berlin-Halensee, 1925

Essener Kohlen-Kontor, Leopold Hoppe & Co., Essen

[urn:nbn:de:hbz:466:1-96344](https://nbn-resolving.org/urn:nbn:de:hbz:466:1-96344)



Zeche Graf Beust, Landabsatz-Ladestelle

Essener Kohlen-Kontor

Leopold Hoppe & Co., Essen

Im Industriegebiet ist das Verlangen der Brennstoff-Verbraucher, unter Ausschaltung des Zwischenhandels unmittelbar von den Zechen zu beziehen, immer größer geworden. Dies ist auch mit Recht begründet, weil der Verbraucher stets frisch geförderte und aufbereitete Ware und durch neuzeitliche Einrichtungen genau ermitteltes Gewicht erhält. Die Zufuhr erfolgt durch eigene oder von den Verbrauchern selbst gestellte Fahrzeuge, wodurch weitere Vorteile gewährt werden.

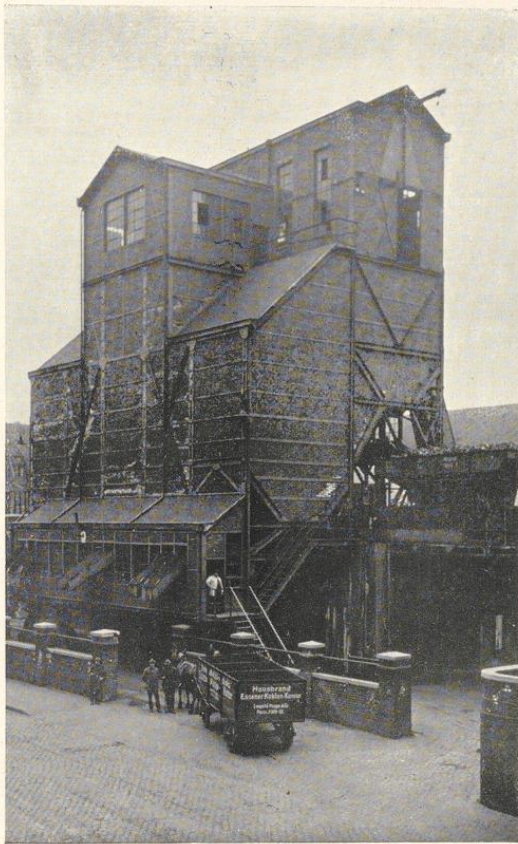
Die unmittelbare Abfertigung auf den großzügig und neuzeitlich eingerichteten Anlagen der Stinneszechen geschieht durch das

Essener Kohlen-Kontor

Leopold Hoppe & Co.

Blumenfeldstraße Nr. 12—16

das auch unter den Fernsprech-Nummern 7091, 8649, 7380—7392 Bestellungen annimmt. Für Zentralheizungen



Zeche Victoria Mathias, Koks-Brechwerk, Blumenfeldstraße
Landabsatz- und Waggon-Verladung

wird der silbergraue, trockene Brechkoks der Zeche Victoria Mathias in den Korngrößen 20/40, 40/70, 70.90 mm mit geringstem Aschegehalt besonders bevorzugt, während für den Küchen- und Waschofen die Kohle der Zeche Graf Beust als bestbewährt gilt.

Unter der Abteilung Baustoffe vertreibt das Essener Kohlen-Kontor sämtliche Baumaterialien für Hoch-, Tief- und Straßenbau, insbesondere den hochwertigen Eisen-Portland-Zement der Gelsenkirchener Bergwerks-Aktien-Gesellschaft.

Lieferungen erfolgen zu vorteilhaften Preisen und Bedingungen sowohl ab Werk wie auch ab Lager und frei Verwendungsstelle. Abschlüsse mit den leistungsfähigsten Werken der Baustoffindustrie gewährleisten eine jederzeit prompte und zuverlässige Bedienung.

Die Abteilung Keramik und keramische Erzeugnisse befaßt sich mit dem Verkauf und Verlegen von Wand- und Fußbodenplatten, Klein- und Stiftnosaik und Klinkerplatten. Neben feinen Marmorbekleidungen werden Plattenbeläge für Kessel- und Maschinenhäuser, Waschkauen, Villen, Beamtenwohnungen, Arbeiterkolonien, Krankenhäuser und Hotels ausgeführt. Auf Wunsch erfolgt kostenlose Anfertigung von zeichnerischen Vor-

schlägen, die in Farbe und Aufteilung künstlerisch durchgeführt sind.

Ständig sind eine größere Zahl Fliesenleger beschäftigt, so daß alle Aufträge in kürzester Zeit fachgemäß ausgeführt werden können.

Auf dem Lager an der Burggrafenstraße sind stets die gängigsten Sorten Fußboden- und Wandplatten vorrätig. Muster und Zusammenstellungen können im Büro Blumenfeldstraße vorgelegt werden.

Eine weitere Abteilung verkauft unter fachmännischer Leitung alle Sorten Mineralöle und Fette. In enger Zusammenarbeit mit weltbekannten Importfirmen liefert das E. K. K. alle für die selbstverbrauchende Industrie in Frage kommenden Schmieröle amerikanischer und russischer Herkunft zu günstigen Preisen und Bedingungen. Als besonders hervorragende Spezialitäten sind bei den Verbrauchern die Transformatoren-, Turbinen- und Autoöle bekannt. Große Lagerplätze und bedeutender Faßbestand stehen den Abnehmern zur Verfügung.

Aus einer neuzeitlichen Tankanlage in der Blumenfeldstraße mit einem Fassungsvermögen von 50 000 Liter für Benzol und Benzin werden diese Betriebsstoffe faßweise und bis zu den kleinsten Mengen abgegeben.