



UNIVERSITÄTS-  
BIBLIOTHEK  
PADERBORN

## **Universitätsbibliothek Paderborn**

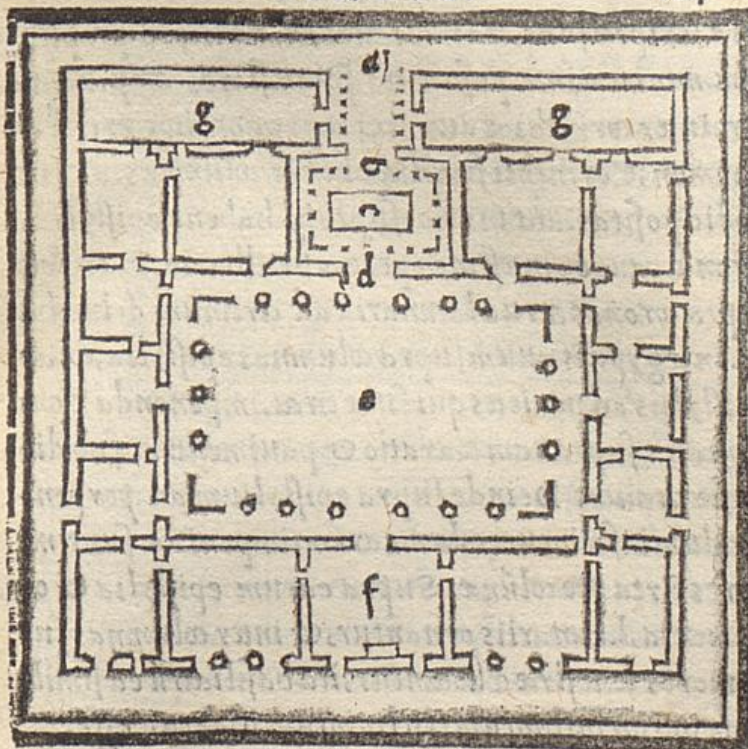
### **Vitruvius Itervm Et Frontinus**

**Vitruvius**

**Florentiae, 1513**

De tricliniis & oecis, & exedris & pinacothecis & eoru[m] dimensio[n]ibus.  
Cap. V.

**urn:nbn:de:hbz:466:1-12979**



a. Vestibulum  
 b. atrium  
 c. impluvium ex quo  
 lumē atrio  
 datur.  
 d. peristylum  
 e. cauediū  
 f. tricliniū  
 cetera sūt  
 cubiculorū  
 & aliorū  
 mēbrorū  
 descriptio  
 nes.

De tricliniis & œcis, & exedris & pinacothecis & eo g. pomarum dimensionibus. Caput. V. ria siue or

**T**ricliniorum quanta latitudo fuerit, bis  
 tanta longitudo fieri debet. Altitudines  
 omniū conclavorū quæ oblonga fuerint, sic  
 hēre debent rōnē, uti longitudinis & latitudinis mē  
 sura componatur, & ex ea summa dimidium sumat  
 tur, & quantum fuerit, tantum altitudini detur. Sin  
 autē exedra aut œci quadrati fuerint, latitudinis di  
 midia addita, altitudines educantur. Pinacotheca, uti  
 exedra, amplis magnitudinibus sunt constituenda, œci  
 corinthii tetrastylisq; quiq; ægyptii vocantur, latitu  
 dinis & longitudinis, uti supra tricliniorum symme

eria scripta sunt, ita habeant rationem, sed propter  
 columnarum interpositiones, spaciosiores consti-  
 tur, Inter corinthios autem & aegyptios, hoc erit di-  
 scrimen, Corinthii simplices habent columnas aut in  
 podio positas, aut in imo, supraq; habent epistylia,  
 corona, aut ex intestino opere, aut albario, Præterea  
 supra coronas curua lacunaria ad arcuum delumba-  
 ta. In aegyptiis autem supra columnas epistylia, & ab  
 epistyliis ad parietes qui sunt circa, imponenda ē con-  
 tignatio, supra eam coaxatio & pavementum, sub dio  
 ut sit circuitus. Deinde supra epistylium ad perpen-  
 diculum inferiorum columnarum, imponenda sunt mi-  
 nores quarta parte colunæ, supra earum epistylia & or-  
 namenta, lacunariis ornantur, & inter columnas su-  
 periores fenestra collocantur, ita basilicarum ea simili-  
 tudo, non corinthiorum tricliniorum uidetur esse.

De æcis more græc.

Caput. VI.

**F**iant autem etiam non italica consuetudi-  
 nis æci, quos græci κρηνοὺς appellant,  
 Hi collocantur spectantes ad septentrionem,  
 & maxime uiridia prospicientes, ualuasq; habent in  
 medio, Ipsi autem sint ita longi & lati, uti duo tricli-  
 nia cum circuitionibus inter se spectantia possint esse  
 collocata, habeantq; dextra ac sinistra lumina fene-  
 strarum ualuata, uti uiridia de tectis per spacia fe-  
 nestrarum prospiciantur, Altitudines eorum dimidia la-  
 titudinis addita constituantur.

In his