



UNIVERSITÄTS-
BIBLIOTHEK
PADERBORN

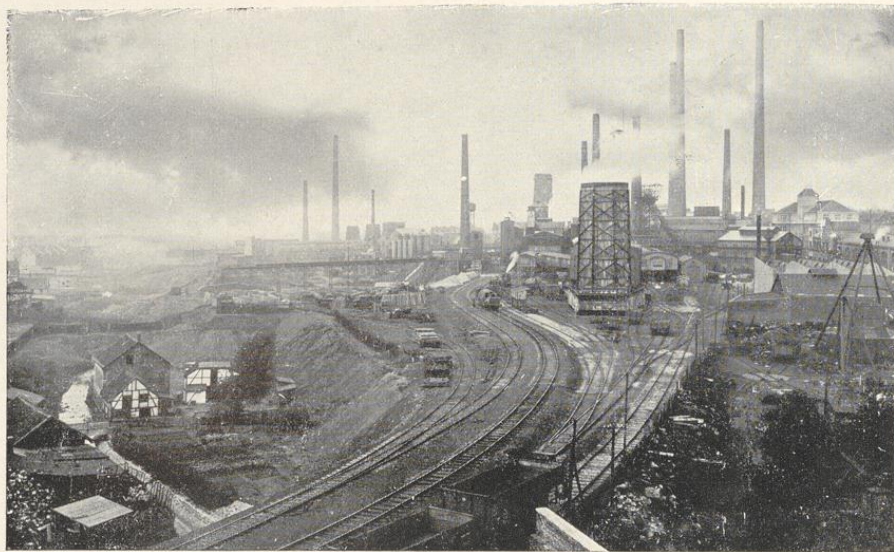
Essen

Ehlgötz, Hermann

Berlin-Halensee, 1925

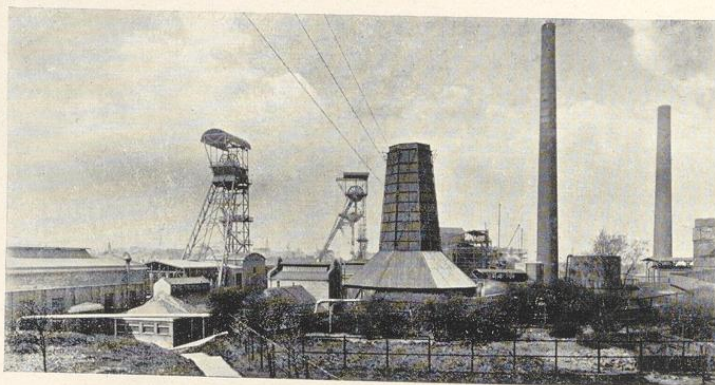
Gewerkschaften Victoria Mathias, Graf Beust, Friedrich Ernestine, Mathias
Stinnes, Ver. Welheim und Carolus Magnus

[urn:nbn:de:hbz:466:1-96344](https://nbn-resolving.org/urn:nbn:de:hbz:466:1-96344)



Zeche Victoria Mathias

Gewerkschaften Victoria Mathias, Graf Beust,
Friedrich Ernestine, Mathias Stinnes,
Ver. Welheim u. Carolus Magnus



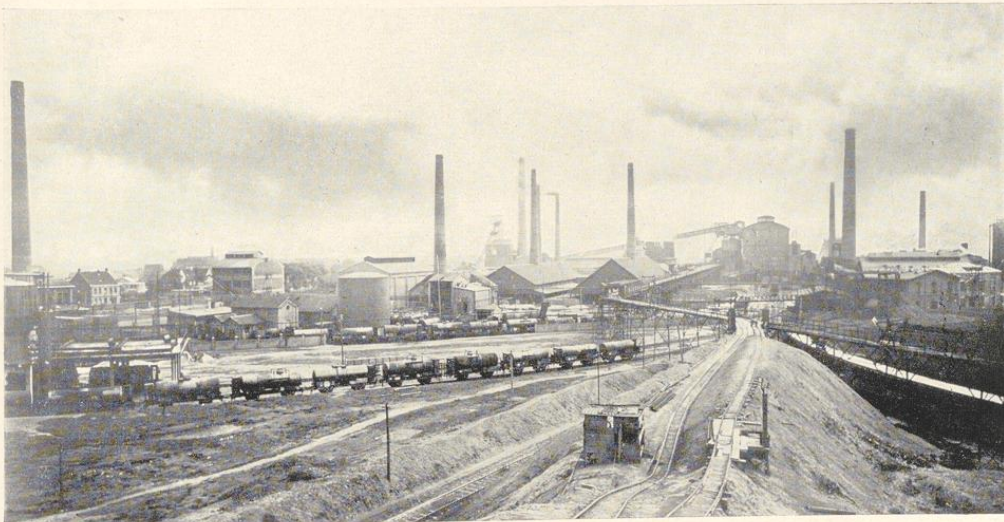
Zeche Graf Beust in Essen



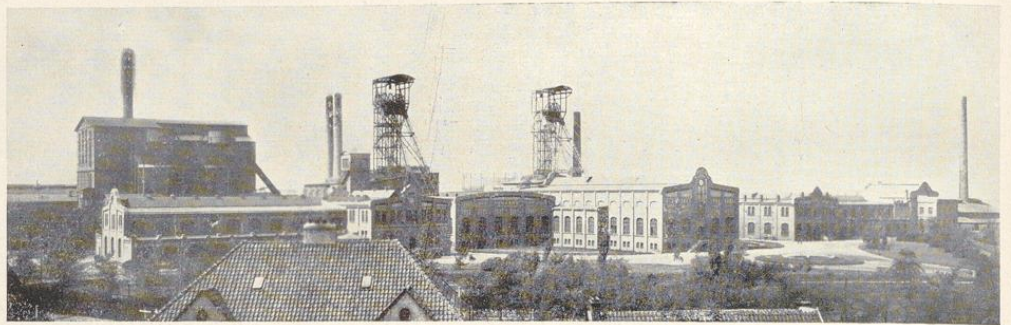
Zeche Friedrich Ernestine

Die in und in der näheren Umgebung von Essen liegenden und einer Verwaltung unterstehenden Bergwerke Victoria Mathias, Graf Beust, Friedrich Ernestine, Mathias Stinnes, Ver. Welheim und Carolus Magnus, in denen der Bergbau bis zu einer Teufe von etwa 850 m umgeht, haben nicht unwesentlich zur Entwicklung der Stadt Essen beigetragen. Aus kleinen Anfängen heraus

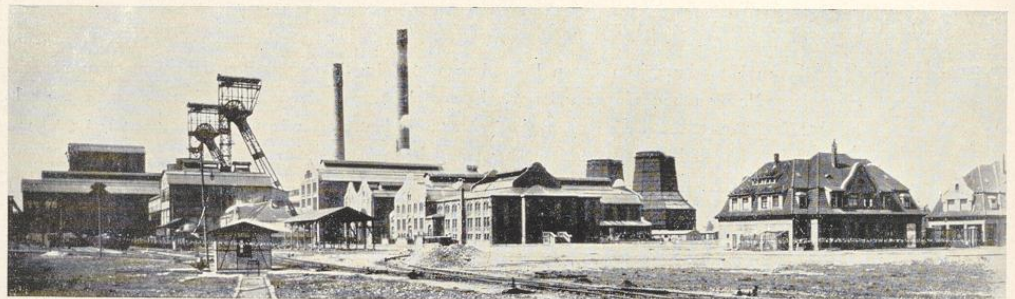
haben sie sich in den letzten Jahrzehnten zu neuzeitlichen, leistungsfähigen Bergwerksanlagen entwickelt, so daß sie heute etwa 16 000 Bergleuten Arbeitsgelegenheit geben. Außer den reinen Förderanlagen sind auf ihnen ausgedehnte maschinelle Einrichtungen zur Veredelung und Weiterverarbeitung der gewonnenen Kohlen vorhanden. Die Kokereien und Nebenprodukten-



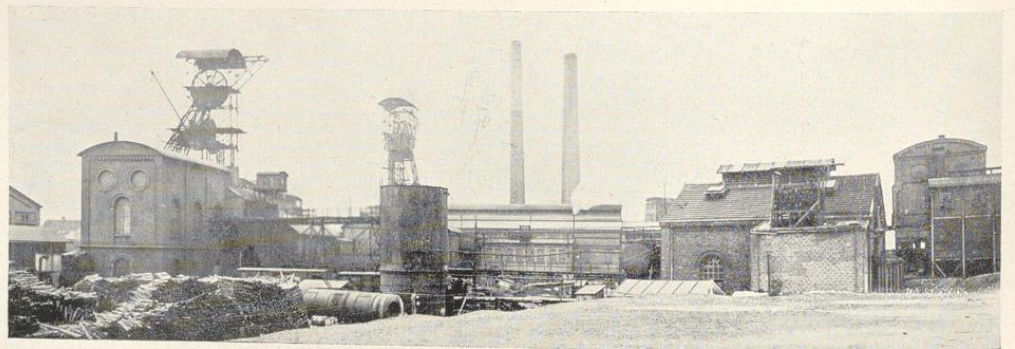
Zeche Mathias Stinnes I/II in Karnap



Zeche Mathias Stinnes III/IV in Gladbeck.



Zeche Ver. Welheim in Bottrop



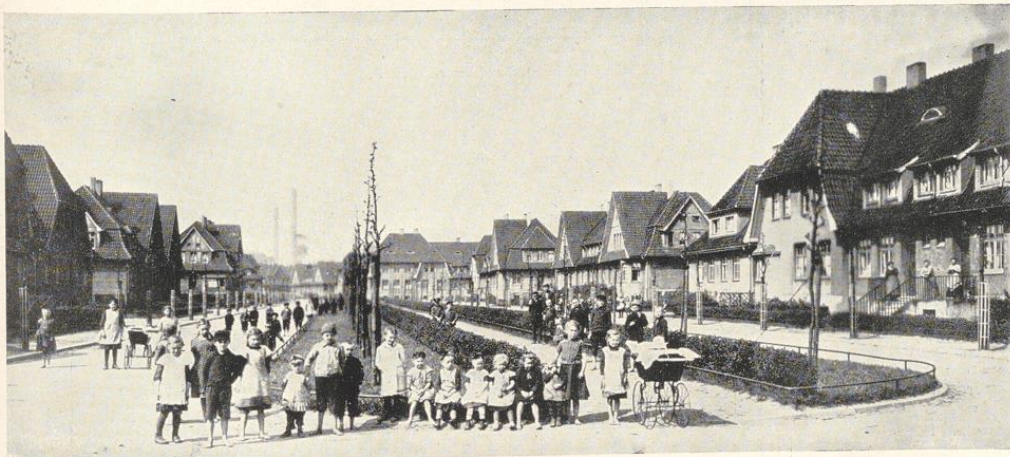
Zeche Carolus Magnus in Essen-Borbeck



Bergarbeiterwohnungen der Zeche Victoria Mathias

betriebe sind in den letzten Jahren immer weiter ausgebaut und vervollkommenet worden, so daß sie heute zu den modernsten ihrer Art zählen. Die Stadt Essen und das bergische Land werden aus den Kokereibetrieben dieser Zechen mittels Ferngasleitungen zum großen Teil

mit Leuchtgas versorgt. Eine großzügige Wohnungspolitik der Verwaltung hat ganze Straßenzüge und große Kolonien mit gefälligen Häusern und schönen Wohnungen erstehen lassen, in denen die größte Anzahl der Belegschaftsmitglieder untergebracht ist.



Bergarbeiterwohnungen der Zeche Ver. Welheim